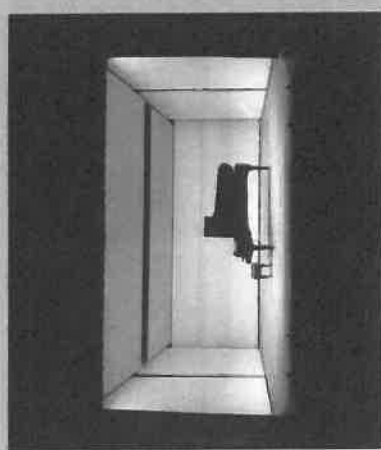


# 川越西文化会館 メルト 利用の手引き



## 川越西文化会館案内図



- 東武東上線鷹ヶ岡駅北口から 徒歩10分
  - 鷹ヶ岡駅北口下車、川越シャトルバス10系統、『鷹ヶ岡駅西口』行き『西文化会館』下車
  - 駐車場140台
- ※利用が重なる場合は大変混み合います。  
ご来場の際は公共交通機関をご利用ください。
- 川越市デマンド型交通 かわまる 葉降場(C8)
  - 川越市自転車シェアリング サイクルステーション

2020.3



〒350-0815  
埼玉県川越市鯨井1556番地1  
☎049-233-6711  
FAX049-233-6715

指定管理者  
公益財団法人 川越市施設管理公社  
<http://www.kfp.or.jp/>

## 会館の概要

住所 ……埼玉県川越市大字鯨井1556番地1  
構造 ……鉄筋コンクリート造2階建塔屋付  
(一部鉄骨鉄筋コンクリート造)  
敷地面積 ……6316.89㎡  
建物延面積 ……3,191.34㎡ 1階 1,870.43㎡  
2階 1,157.24㎡  
屋根 163.67㎡

主要施設  
ホール…客席数 352席  
(固定席347席・車椅子席5席)

舞台 間口9m・奥行7.5m・高さ5m  
楽屋 3室 第1 (15㎡・和室6畳)  
第2 (18㎡)  
第3 (18㎡)

リハーサル室 ……108㎡ (定員50名)  
第1会議室 ……110㎡ (定員72名) 第1・第2会議室は通して  
第2会議室 ……55㎡ (定員36名) 利用が可能です。(定員108名)  
第3会議室 ……114㎡ (定員54名)  
研修室 ……69㎡ (定員20名)  
和室(休室付) ……45㎡・21畳 (定員30名)  
健康増進室 ……105㎡ (定員30名)  
創作室 ……78㎡ (定員30名)  
その他 ……展示ロビー 162㎡  
児童図書コーナー 54㎡  
駐車場 ……140台 (障害者専用駐車場4台)



## 利用の申し込み

### 1. 利用申請の方法

- ・利用の申し込みは、利用月を含む12か月前の月の1日から利用日の7日前まで会館事務室で受け付けます。  
(例：3月の利用は、前年4月1日に受け付けを始めます。ただし、1日が休館日等の場合は、2日から受け付けます。)
- ・受付時間 初日受付 午前9時～午前10時  
※ただし、申込みが重複した場合には抽選  
上記以外 施設の利用時間内  
※先着順
- ・リハーサル室を単独で利用する場合は、利用月の前月の1日(1日が休館日等の場合は2日)から利用日の7日前まで会館事務室で受け付けます。
- ・電話 (仮予約)
- ・電話での仮予約を受け付けます。
- ・予約システム
- ・利用の申し込みは、利用月を含む12か月前の月の7日から利用日の7日前まで受け付けます。  
(詳しくは会館にお尋ねください。)

### 2. 利用時間

- ・午前9時から午後9時30分まで。
- ・午前・午後・夜間と区分しても利用できます。

区分	午前	午後	夜間	全日
ホール	9:00 ～	12:30 ～	17:30 ～	9:00 ～
会議室	12:00 ～	17:00 ～	21:30 ～	21:30 ～

### 3. 休館日

- ・毎週火曜日 (国民の祝日・休日のときは翌日)
  - ・12月29日から翌年1月3日まで
- ※必要に応じて臨時に休館することがあります。

## 使用料と許可書

### 1. 施設使用料と利用許可書

- ・利用申請書提出後、施設使用料を指定期日までに納入してください。利用許可書は、使用料納入時お渡ししますので、利用の当日会館事務室にご提示ください。
- ・納入済みの使用料は原則としてお返しできません。

### 2. 附属設備品の使用料

- ・ホールを利用する場合は附属設備品は、催しに支障のないように早めに舞台スタッフと打ち合わせを行ってください。なお、附属設備品の使用料は当日の催しの終了までに納入してください。
- ・会議室を利用する場合は、マイク等をお使いになるときは、利用申請書にその旨ご記入ください。

### 3. 許可後の変更

- ・許可事項を変更する場合は、速やかに申し出て許可を受けてください。

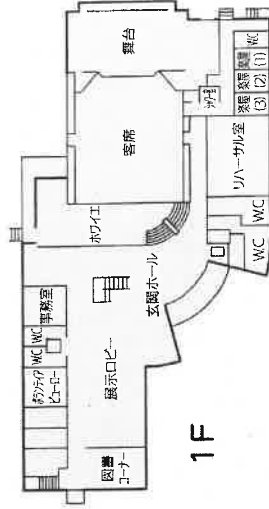
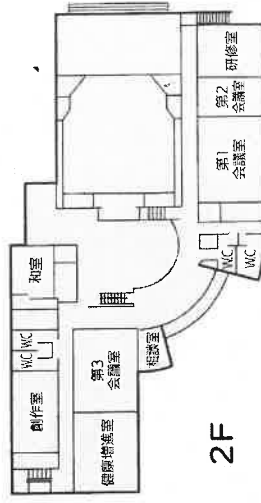
### 4. 利用の取消

- ・申し込み後、利用を取り消す場合は、「利用取消届出書」をご提出ください。

### 5. 利用許可の取消

- ・次の場合に該当するときは、許可を取り消し、または利用を停止することがあります。
- (1) 利用申請に偽りがあったとき。
- (2) 市条例・規則に違反し、または職員の指示を守らなかったとき。
- (3) 許可の条件に違反したとき。
- (4) 許可を受けた目的以外に利用したとき。
- (5) 利用権を第三者に転賃し、または譲渡したとき。
- (6) 不正な手段によって利用の許可を受けたとき。
- (7) 使用料が指定期日までに納められなかったとき。
- (8) その他指定管理者において特に必要があると認めるとき。

## 館内施設のご案内



【愛称の意味】

川越西文化会館「メルト」

メルトは、やわらぐ心の意味。  
会館を利用する人が心やわらぐように。

## 利用前の準備

### 1. 舞台等の打ち合せ

- ・催しを円滑に進行させるため、附属設備等を早めに確認いただくとともに利用当日の1か月前までに、プログラム、スケジュール表等ご持参の上、舞台スタッフと打ち合わせを行ってください。

### 2. 関係官庁等への届出

- ・催しの開催が確定し、下記事項に該当するときは、次の官庁等への届出が必要です。
  - (1) 上演等のため火気を使用する場合  
川越地区消防局 予防課
  - (2) 入退場等混雑が予想される場合  
川越警察署 地域課
  - (3) 音楽を利用する場合  
日本音楽著作権協会大宮支部
  - (4) 食品を取り扱う場合  
川越市保健所 食品環境衛生課

### 3. 公演会場に必要な人員

- ・モギリ(切符切り)、案内、乗屋の接待、ホール内外の整理・警備、駐車場・駐輪場の整理等は、主催者側で行ってください。特に駐車場・駐輪場の整理員は多数配置してください。

### 4. 主催者側で準備する物品

- ・お茶や事務用消耗品は用意してください。
- ・湯呑、急須、ポット等会場に備え付けがありますのでご利用ください。

### 5. チラシ等(見本)の提出

- ・入場料を徴収する催しを開催するときは、事前にチラシ等の見本をご提出ください。

## 利用上の注意

- 1 利用許可を受けた時間以外の利用はできません。利用時間には、仕込みと準備、後片付け、関係者等の入場から退場まで、施設利用に要する全ての時間を含みます。
- 2 施設、附属設備品の準備、後片付けは利用者が行ってください。利用終了後は、速やかに施設、附属設備品等を原状に戻してください。
- 3 ホールの音響、照明等の機械器具類の操作については、有料等の催しを除き舞台スタッフがを行います。
- 4 消防法上、ホール及び会議室の定員は厳守してください。
- 5 備え付けの設備品以外の物品を持ち込むときは、会館の承認を受けてください。
- 6 館内及び敷地内においては、事前に会館の承認を受けたもの以外の物品の販売、広告物の提示、配布等はできません。
- 7 舞台・客席での飲食はご遠慮ください。
- 8 館内へのアルコール類の持ち込みはご遠慮ください。
- 9 商品等の販売を目的とした催し、予約行為は禁止になっております。
- 10 危険物、ペット等の持ち込みは固くお断りします。
- 11 利用許可を受けていない会場への立ち入りは、ご遠慮ください。
- 12 建物、施設、器具等を破損、紛失等した場合は、主催者に損害賠償の責任を負っていただく場合があります。
- 13 館内の秩序を乱す恐れのある方の入館は、主催者の責任において固く禁止してください。
- 14 会館に看板・ポスター類を掲示するときは、会館の承認を受けてください。
- 15 会館職員が職務上会場内に立ち入ることがあります。
- 16 敷地内は禁煙です。
- 17 駐車場には限りがありますので、来館には公共の交通機関をご利用ください。
- 18 館内、駐車場等における、事故、盗難等による責任は一切負いません。
- 19 非常口等は、事前に確認してください。
- 20 ご不明な点につきましては、会館職員にご相談ください。

## 川越西文化会館 施設使用料

利用区分		時間区分		午 前		午 後		夜 間		備 考
				9:00~12:00		12:30~17:00		17:30~21:30		
				区域内	区域外	区域内	区域外	区域内	区域外	
ホ ル 場	入場無料	平日	6,000	9,000	10,800	16,200	14,400	21,600	固定席347席	
		土日祝	7,200	10,800	13,000	19,500	17,300	25,950	車椅子席5席	
	有 料 入 場	1,000 円 以下	平日	7,200	10,200	13,000	18,400	17,300	24,500	楽屋3部屋
			土日祝	8,600	12,200	15,500	22,000	20,600	29,250	湯沸室有
		1,001 ~ 2,000 円 以下	平日	9,000	12,000	16,200	21,600	21,600	28,800	飲食不可
			土日祝	10,800	14,400	19,400	25,900	25,900	34,550	
	2,001 円 以上	平日	12,000	15,000	21,600	27,000	28,800	36,000		
		土日祝	14,400	18,000	25,900	32,400	34,600	43,250		
	リハーサル室 (ホールと併用)	平日	1,100	1,650	1,600	2,400	1,900	2,850	50名	
		土日祝	1,300	1,950	1,900	2,850	2,200	3,300	土足禁止	
	リハーサル室 (単独利用)	平日	1,430	1,980	2,080	2,880	2,470	3,420	50名	
		土日祝	1,690	2,340	2,470	3,420	2,860	3,960	土足禁止	
第 1 会 議 室	平日	1,800	2,700	2,600	3,900	3,100	4,650	72名		
	土日祝	2,200	3,300	3,200	4,800	3,700	5,550	スクリーン・ホワイトボード有		
第 2 会 議 室	平日	900	1,350	1,300	1,950	1,500	2,250	36名		
	土日祝	1,100	1,650	1,600	2,400	1,900	2,850	ホワイトボード有		
第 3 会 議 室	平日	1,900	2,850	2,800	4,200	3,200	4,800	54名		
	土日祝	2,300	3,450	3,300	4,950	3,900	5,850	ホワイトボード有		
研 修 室	平日	1,300	1,950	1,900	2,850	2,200	3,300	20名		
	土日祝	1,600	2,400	2,300	3,450	2,700	4,050	ホワイトボード有		
和 室	平日	1,000	1,500	1,500	2,250	1,700	2,550	30名・土足禁止		
	土日祝	1,200	1,800	1,700	2,550	2,000	3,000	ホワイトボード有		
健 康 増 進 室	平日	1,000	1,500	1,500	2,250	1,700	2,550	30名・土足禁止		
	土日祝	1,200	1,800	1,700	2,550	2,000	3,000	ホワイトボード有		
創 作 室	平日	800	1,200	1,200	1,800	1,400	2,100	30名		
	土日祝	1,000	1,500	1,500	2,250	1,700	2,550	ホワイトボード有		

※館内は禁煙です。喫煙される場合は、所定の場所をお願いします。

(備 考)

- \* 午前及び午後、午後及び夜間又は全日を通して利用する場合は、それぞれの規定の金額を加えた金額を使用料とする。
- \* 区域外居住者(川越市、坂戸市、鶴ヶ島市、日高市、川島町、毛呂山町及び越生町の区域内に住所を有しない者及び当該区域内に事務所、事業所等を有しない法人)が利用する場合又は区域外居住者を主たる対象として利用する場合は、上記料金表の「区域外」欄が適用されます。

## 附属設備品使用料

### 舞台設備

品名	単位	使用料	備考
グランドピアノ	1台	3,000	調律料金は含まない
反響版	1式	2,000	
平台	1枚	150	
平台用足	1個	50	
講演台(花台付)	1式	500	
所作台	1式	2,000	
花道所作台	1式	600	
びょうぶ	1双	1,500	
松羽目	1面	600	
スライド映写機	1式	1,000	
プロジェクター	1台	2,000	
DVD・ビデオデッキ	1台	1,000	
スクリーン	1式	1,000	
緋毛せん	1枚	100	
長座布団	1枚	50	
高座用座布団	1枚	50	
指揮台	1台	200	
指揮者用譜面台	1台	200	
演奏者用譜面台	1台	30	
スモークマシーン	1式	2,000	
地がすり	1式	500	
リノリウム	1式	500	

### 照明設備

調光装置	1式	3,000	
フットライト	1列	600	ゼラチンは含まない
ボーダーライト	1列	600	ゼラチンは含まない
アッパー・ホリゾンライト	1列	1,000	ゼラチンは含まない
ローア・ホリゾンライト	1列	1,000	ゼラチンは含まない
スポットライト(1kw)	1台	250	ゼラチンは含まない
スポットライト(0.5kw)	1台	150	ゼラチンは含まない
クセノンピンスポットライト	1台	1,500	
ディスクマシン	1台	500	
ダブルマシン	1台	500	
オーロラマシン	1台	500	
セントレスマシン	1台	500	
先玉・元玉	1個	100	
ディスクプレート	1枚	100	
ミラーボール	1台	500	
照明スタンド	1台	100	
持込器具用電源	1台	150	1kw

### 音響設備

品名	単位	使用料	備考
拡声装置	1式	3,000	
マイク(A)	1本	1,000	コンデンサーマイク
マイク(B)	1本	500	マイク(A)以外のもの
ワイヤレスマイク	1式	2,000	
マイクスタンド	1本	100	
オープンテープレコーダー	1台	1,000	
カセットテープレコーダー	1台	1,000	
レコードプレーヤー	1台	1,000	
CDプレーヤー	1台	1,000	
MDプレーヤー	1台	1,000	
ダイレクトボックス	1台	500	
ポータブルミキサー	1台	1,000	
はね返りスピーカー	1台	300	
つりマイク装置	1基	1,000	
残響付加装置	1台	1,000	
持込器具用電源	1式	2,000	

### 貸室設備

拡声装置	1式	1,000	
マイク	1本	300	
ワイヤレスマイク	1式	1,500	
マイクスタンド	1本	100	
オーバーヘッドプロジェクター	1台	1,000	
プロジェクター	1台	2,000	
DVD・ビデオデッキ	1台	1,000	
CDラジオカセットテープレコーダー	1台	300	
アップライトピアノ	1台	1,500	調律料金は含まない
テレビ	1台	1,000	
持込器具用電源	1台	150	1kw
茶道具	1式	1,000	

#### 備考

使用料は、午前・午後・夜間の利用する  
各区分にかかります