

## 67. 荒川や入間川が作り出した自然

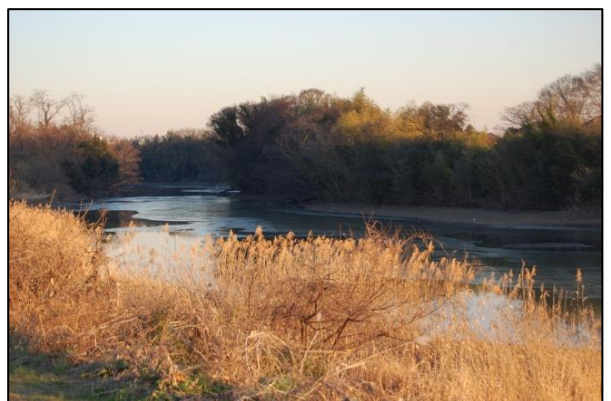
ーびん沼、萱沼、はいだわら（中老袋から萱沼にかけて）



はいだわら



びん沼



萱沼

荒川や入間川が昔流れていた所が、流路がかわり取り残されました。今では、木々と水面が形づくる自然豊かな景観です。荒川は古谷や南古谷地区にびん沼や萱沼を残し、北に位置するはいだわらは古い入間川の名残です。