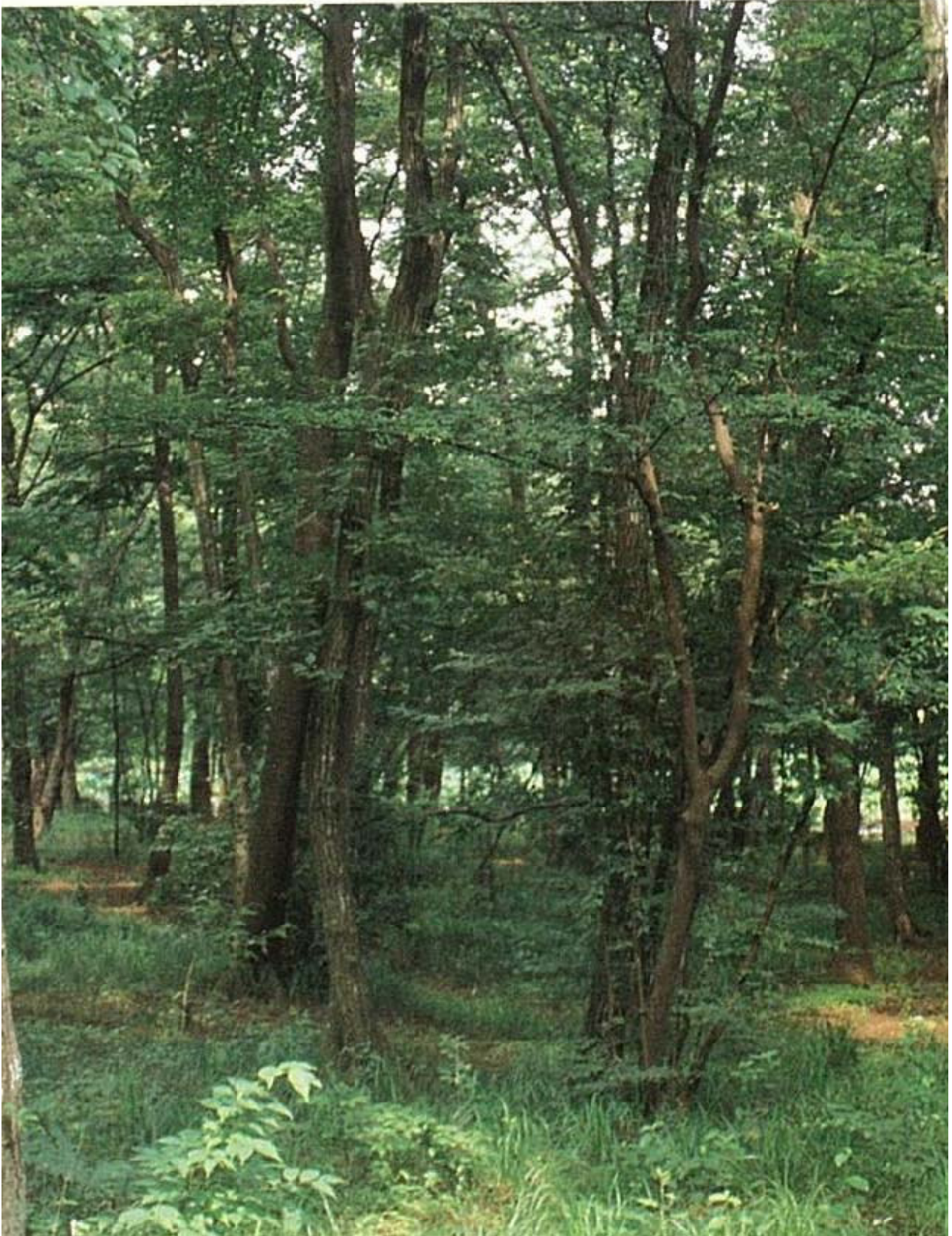


◆川越景観百選

田園の景観









□ 福原の雑木林

川越周辺の雑木林は、国木田独歩の「武蔵野」描かれるほど馴染み深いものだったが、都市化におされがちで、近年保存樹林として指定される一歩も増えつつあり森林公園構想も策定しているくぬぎ・こなら・あかまつなどを主とする林は歴史的に人の手が加わり、堆肥や薪炭材として、また植物の生態系を補完する役割も果たしてきた。農環境が変化していく中で、田園集落の特徴的な屋とともに、今後いかに保全していけるかが課題である。



に
波
の
ケ
。期
動
業
景
あ



