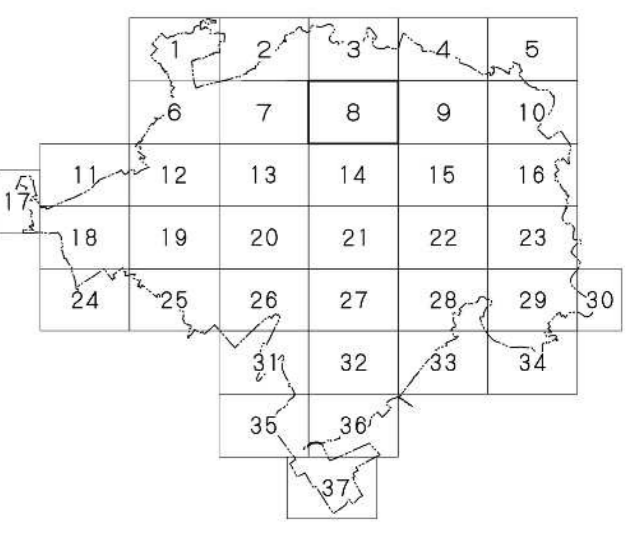
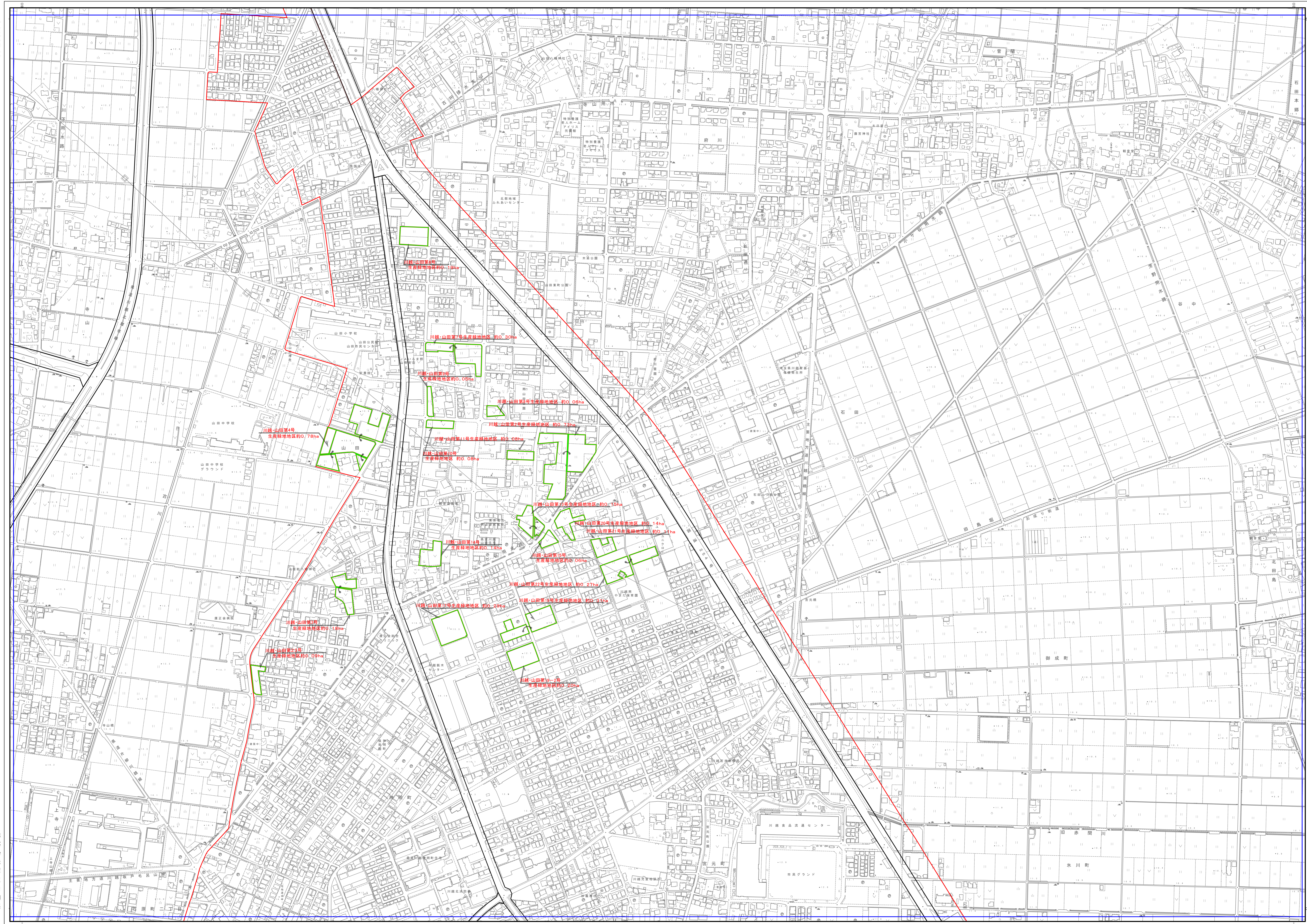


川越市都市計画基本図 8

8

令和三年三月



■	普通建物	△	25.0 三角点
□	空っぽ建物	●	25.0 本準点
○	普通駐車場	○	25.0 多角点
○	空っぽ駐車場	▽	25.0 三角点
○	普通駐車場	○	25.0 三角点
○	空っぽ駐車場	○	25.0 三角点
○	普通駐車場	○	25.0 三角点
○	空っぽ駐車場	○	25.0 三角点
○	普通駐車場	○	25.0 三角点
○	空っぽ駐車場	○	25.0 三角点

—	普通道路	—	普通道路
—	普通道路	—	普通道路
—	普通道路	—	普通道路
—	普通道路	—	普通道路
—	普通道路	—	普通道路
—	普通道路	—	普通道路
—	普通道路	—	普通道路
—	普通道路	—	普通道路
—	普通道路	—	普通道路
—	普通道路	—	普通道路

原標高は平成14年国土交通省告示第9号の規定による第1水準系
標高は標高メーターを四捨五入して表示してある数値はメートル単位
標高の基準は東京湾の平均海面
等価線の間隔は2メートル
平面角の面積は世界測地系による

株式会社パノシ

平成13年測量
令和3年修正

1. 令和3年12月補訂
2. 令和2年12月改訂

1:2,500
0 50 100 200 300 400 500m

この図面は、国土測定の結果を受けて作られたものである
（図面番号）●25.0 三角点

川越市都市計画基本図 8