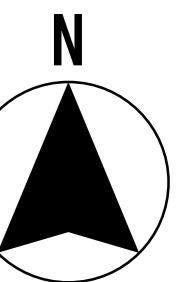
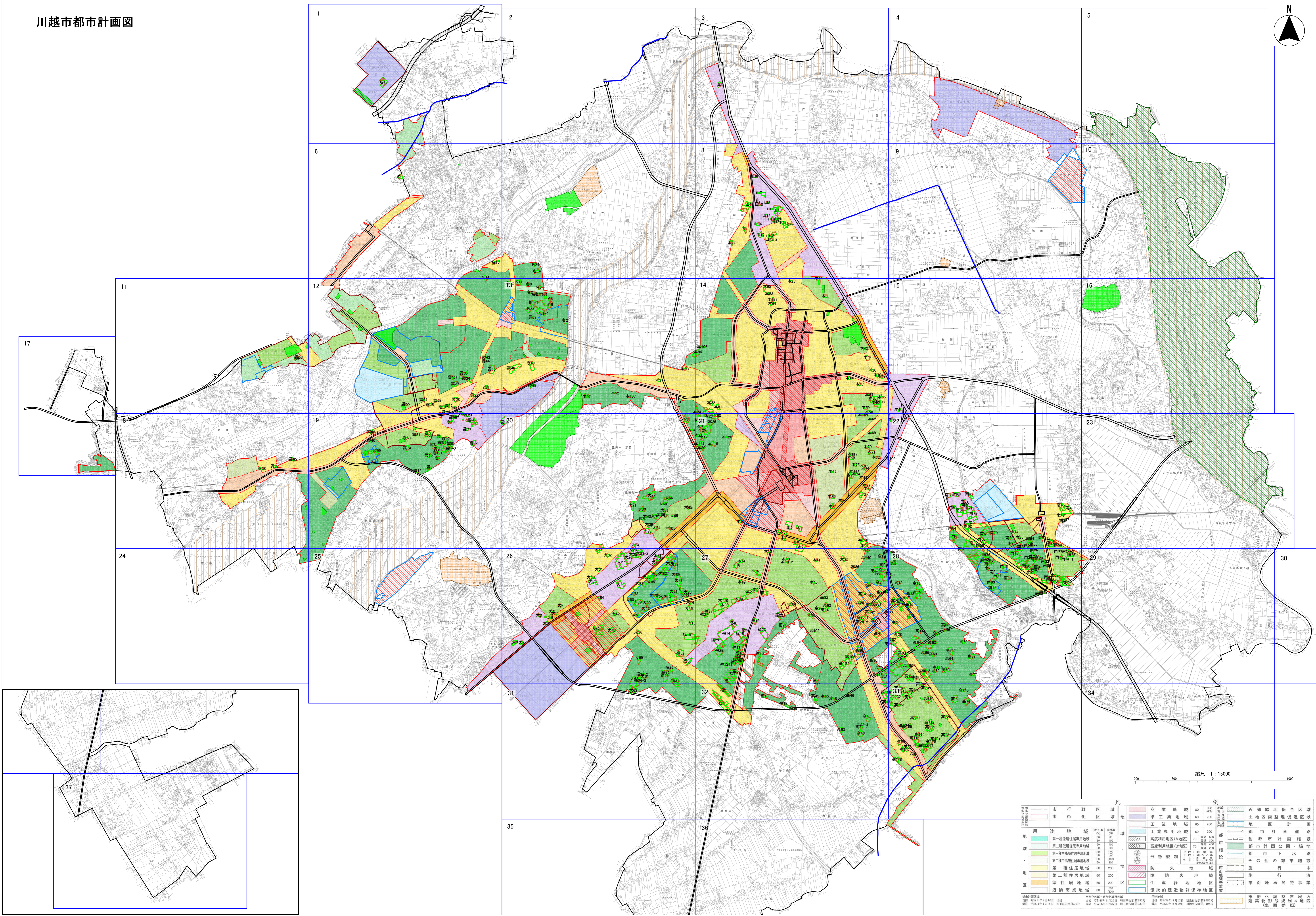


川越市都市計画図



令和三年三月



縮尺 1:15000

例	
商業地域 60 200	近郊緑地保全区域
工業地域 60 200	土地区画整理促進区域
工業専用地域 60 200	地区計画
高度利用地区(A地区) 70 200	都市計画道路
高度利用地区(B地区) 70 200	都市計画公園・緑地
第一種低層住居専用地域 80 100	都市下水路
第二種低層住居専用地域 80 100	防火地域
第一種中高層住居専用地域 90 200	準防火地域
第二種中高層住居専用地域 90 200	生産緑地地区
第一種住居地域 60 200	近郊商業地域 60 200
第二種住居地域 60 200	近郊商業地域 60 200
準住居地域 60 200	
近郊商業地域 60 200	

凡  
市行政区域  
市街化区域  
用途地域  
商業地域 60 200  
工業地域 60 200  
工業専用地域 60 200  
高度利用地区(A地区) 70 200  
高度利用地区(B地区) 70 200  
第一種低層住居専用地域 80 100  
第二種低層住居専用地域 80 100  
第一種中高層住居専用地域 90 200  
第二種中高層住居専用地域 90 200  
第一種住居地域 60 200  
第二種住居地域 60 200  
準住居地域 60 200  
近郊商業地域 60 200

商業地域 60 200  
工業地域 60 200  
工業専用地域 60 200  
高度利用地区(A地区) 70 200  
高度利用地区(B地区) 70 200  
第一種低層住居専用地域 80 100  
第二種低層住居専用地域 80 100  
第一種中高層住居専用地域 90 200  
第二種中高層住居専用地域 90 200  
第一種住居地域 60 200  
第二種住居地域 60 200  
準住居地域 60 200  
近郊商業地域 60 200

近郊緑地保全区域  
土地区画整理促進区域  
地区計画  
都市計画道路  
都市計画公園・緑地  
都市下水路  
防火地域  
準防火地域  
生産緑地地区  
近郊商業地域 60 200

市街化調整区域  
市街地再開発事業  
市街地再開発事業  
市街化調整区域  
市街化調整区域  
市街化調整区域

川越市役所