

(注) 地図に準ずる図面は、土地の区画を明確にした不動産登記法所定の地図が備え付けられるまでの間、これに代わるものとして備え付けられている図面で、土地の位置及び形状の概略を記載した図面です。

(注) 斜線を施した部分は、閉鎖された部分です。



請求部	所在	川越市新富町一丁目		地番	22番28				
出力縮尺	1/500	精度区分		座標系又は記号		分類	地図に準ずる図面	種類	旧土地台帳附属地図
作成年月日				備付年月日(原図)		補記事項			

これは地図に準ずる図面に記録されている内容を証明した書面である。

平成29年9月11日

さいたま地方法務局川越支局

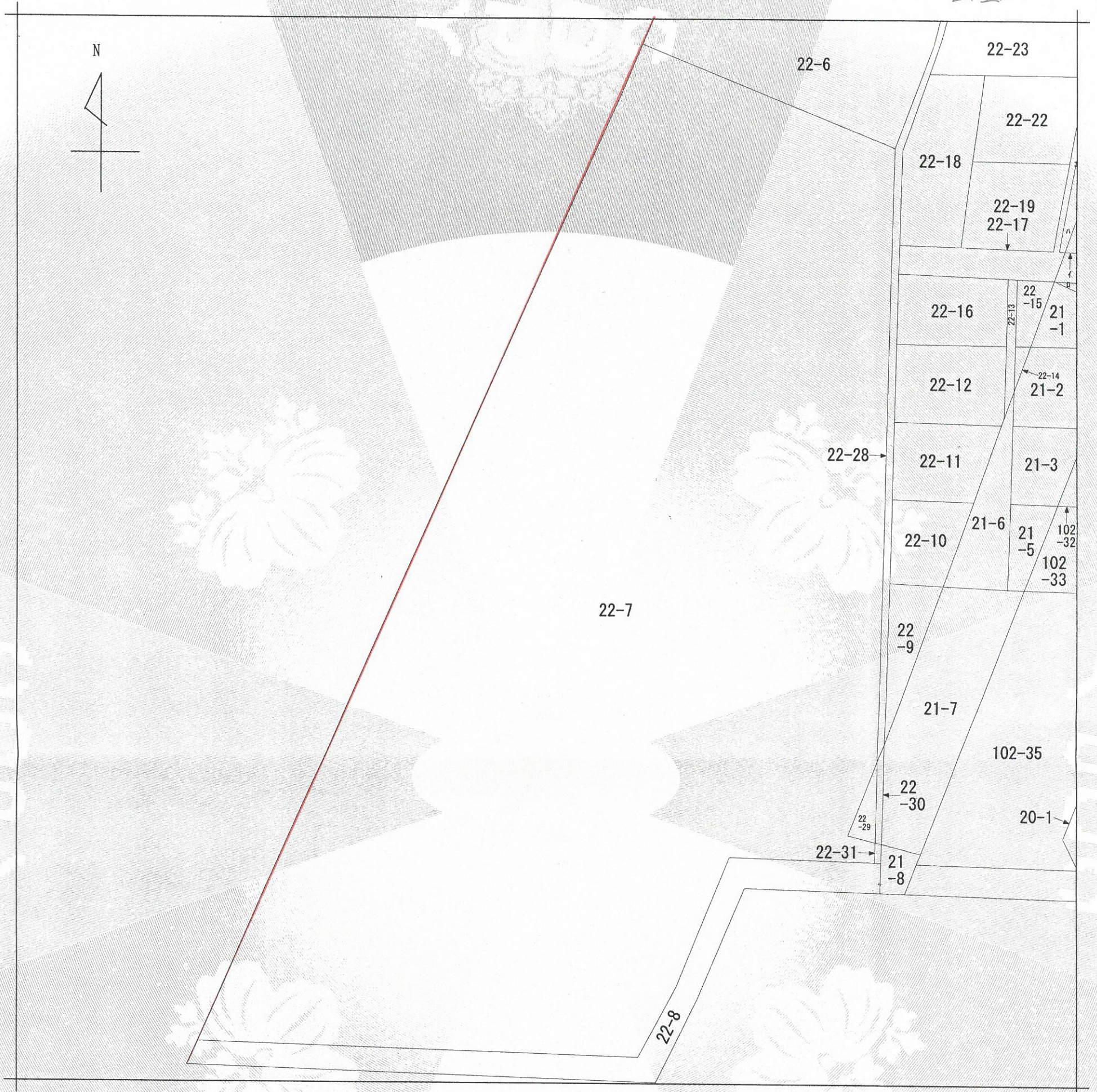
登記官

石橋弘安

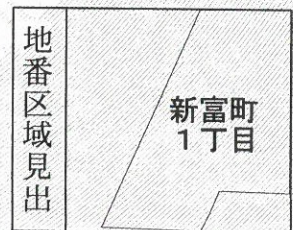


請求番号：24-1

(1/2)



(注) 地図に準ずる図面は、土地の区画を明確にした不動産登記法所定の地図が備え付けられるまでの間、これに代わるものとして備え付けられている図面で、土地の位置及び形状の概略を記載した図面です。



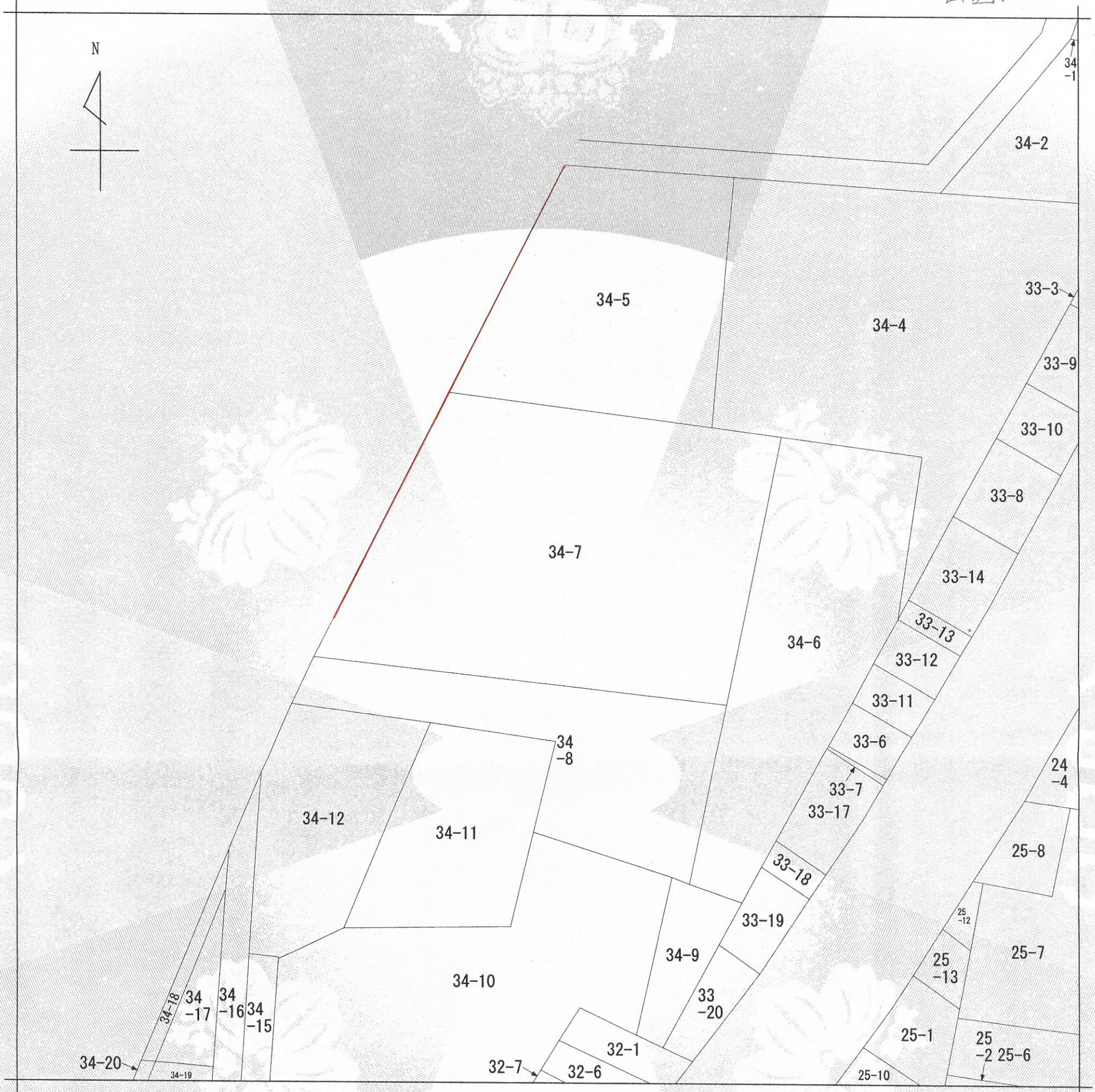
請求部	所在	川越市新富町一丁目				地番	22番7	
出力縮尺	1/500	精度区分	座標系番号又は記号	分類	地図に準ずる図面		種類	旧土地台帳附属地図
作成年月日				備付年月日(原図)			補記事項	

これは地図に準ずる図面に記録されている内容を証明した書面である。

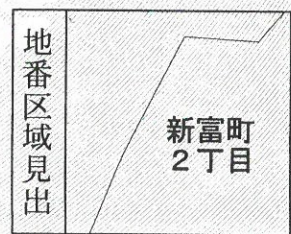
平成29年9月11日
さいたま地方法務局川越支局
登記官

石橋弘安





(注) 地図に準ずる図面は、土地の区画を明確にした不動産登記法所定の地図が備え付けられるまでの間、これに代わるものとして備え付けられている図面で、土地の位置及び形状の概略を記載した図面です。



請求部	所在	川越市新富町二丁目		地番	34番7	
出力縮尺	1/500	精度区分		座標系番号又は記号	分類	地図に準ずる図面
種類	旧土地台帳附属地図					
作成年月日			備付年月日(原図)			補記事項

これは地図に準ずる図面に記録されている内容を証明した書面である。

平成29年9月11日

さいたま地方法務局川越支局

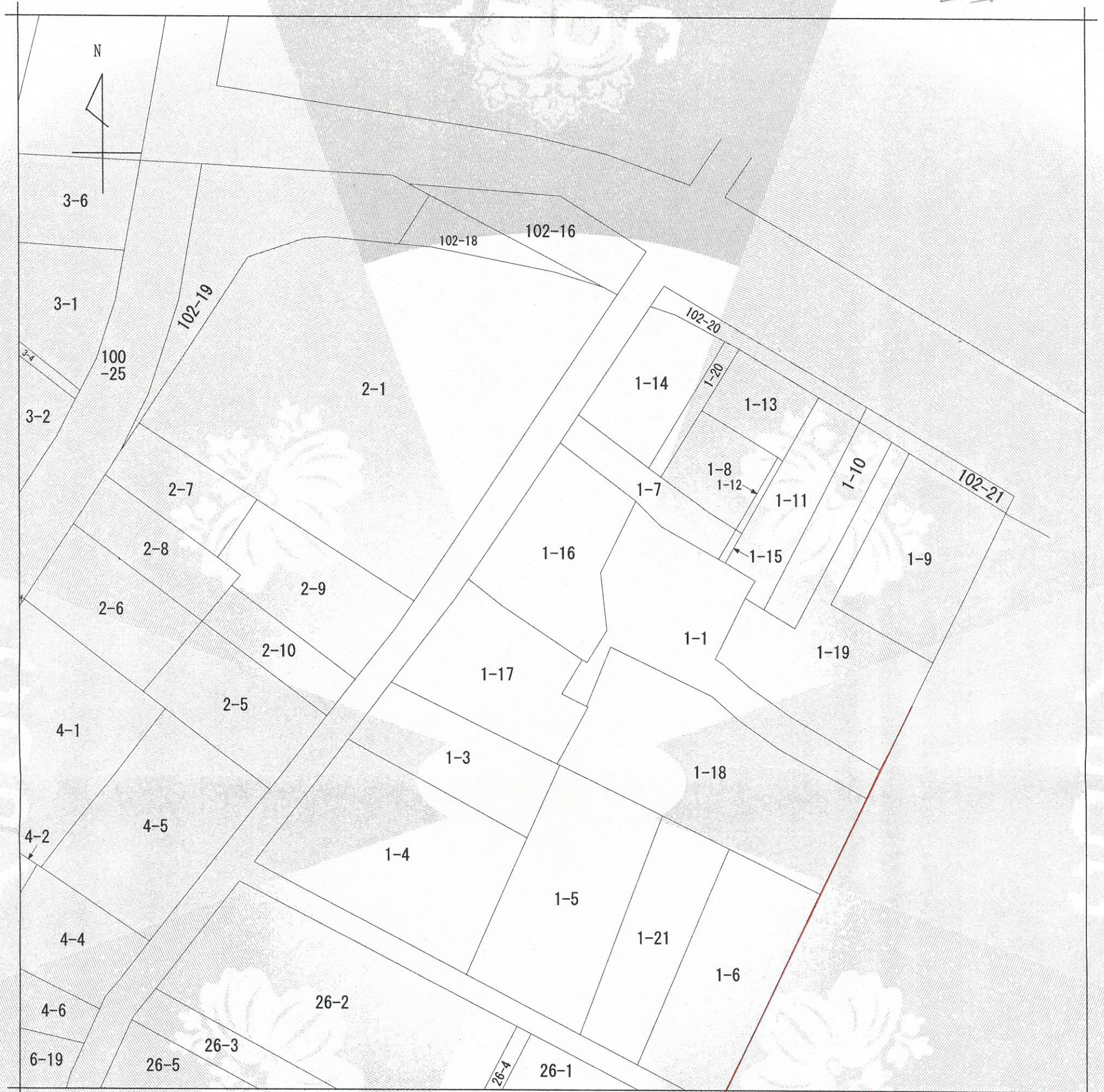
登記官

石橋弘安

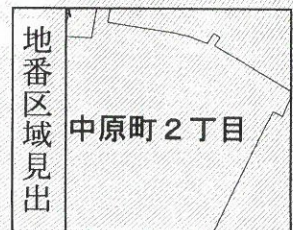


請求番号：24-4

(1/1)



(注) 地図に準ずる図面は、土地の区画を明確にした不動産登記法所定の地図が備え付けられるまでの間、これに代わるものとして備え付けられている図面で、土地の位置及び形状の概略を記載した図面です。



A 中原町2丁目

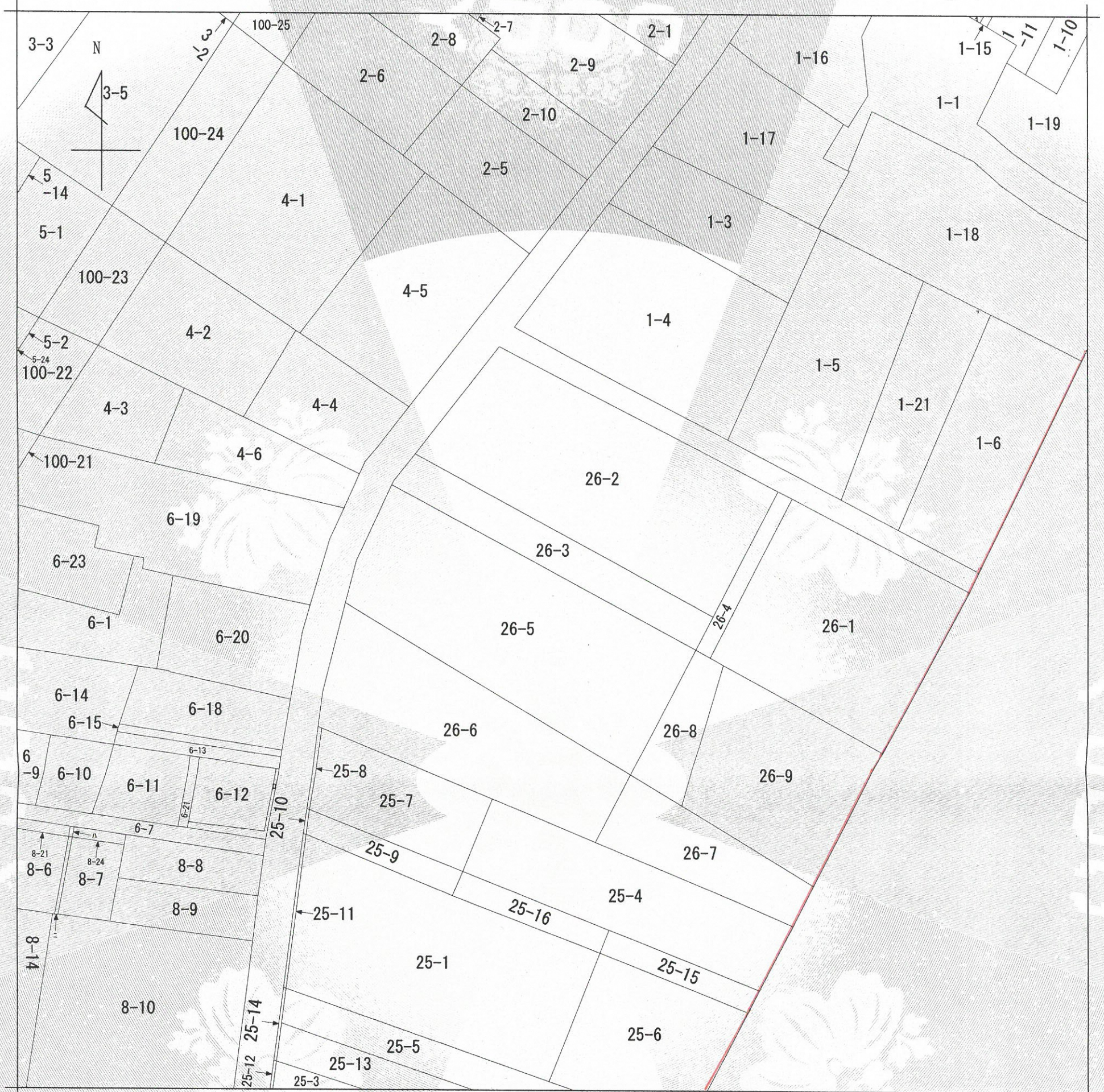
請求部	所在	川越市中原町二丁目				地番	1番16	
出力縮尺	1/500	精度区分	座標系番号又は記号	分類	地図に準ずる図面		種類	旧土地台帳附属地図
作成年月日			備付年月日(原図)			補記事項		

これは地図に準ずる図面に記録されている内容を証明した書面である。

平成29年9月11日
さいたま地方法務局川越支局
登記官

石橋弘安





(注) 地図に準ずる図面は、土地の区画を明確にした不動産登記法所定の地図が備え付けられるまでの間、これに代わるものとして備え付けられている図面で、土地の位置及び形状の概略を記載した図面です。

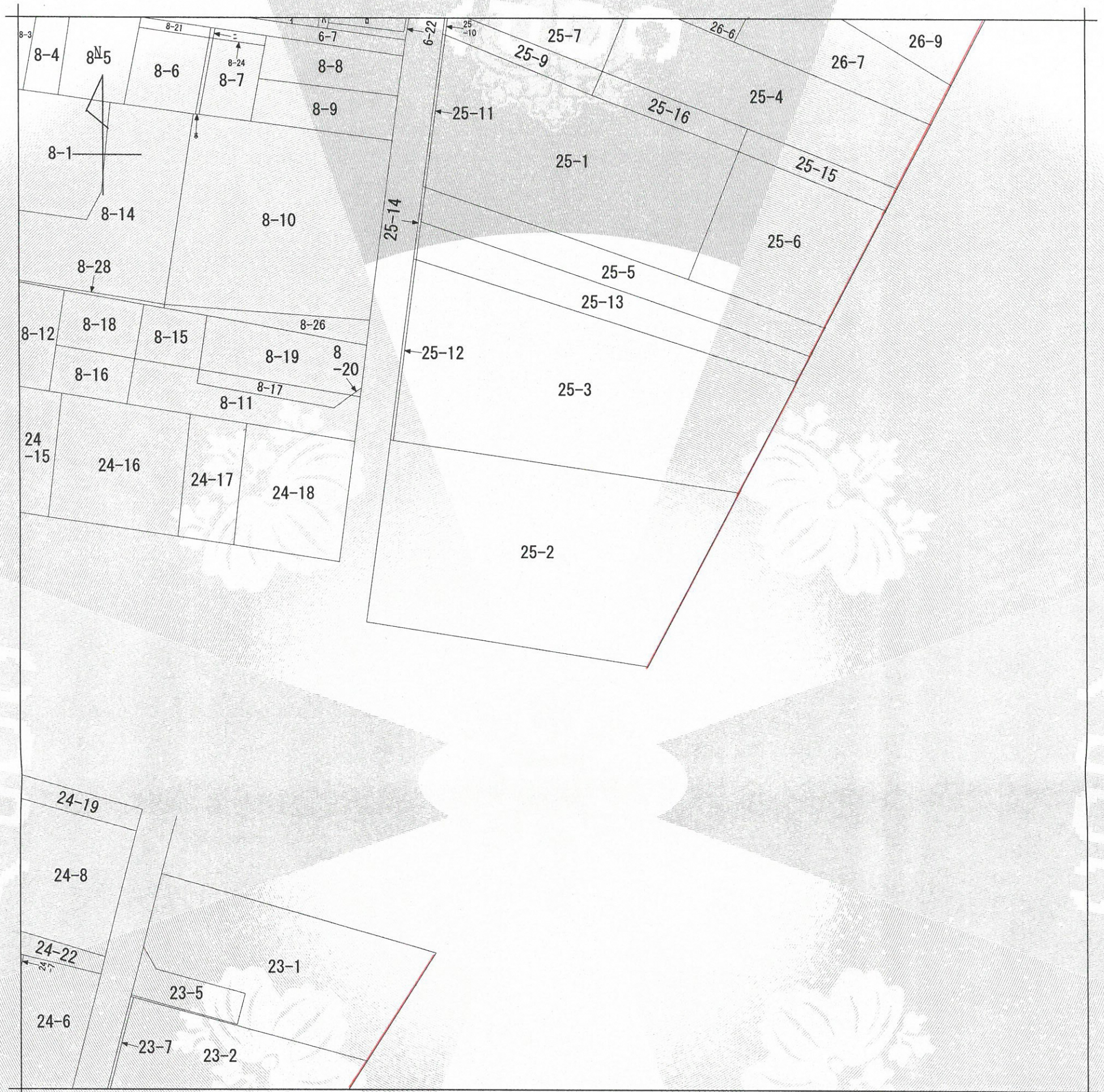
地番区域見出
中原町2丁目

請求部	所在	川越市中原町二丁目		地番	26番3	
出力縮尺	1/500	精度区分		座標系番号又は記号	分類	地図に準ずる図面
種類	旧土地台帳附属地図					
作成年月日			備付年月日(原図)			補記事項

これは地図に準ずる図面に記録されている内容を証明した書面である。

平成29年9月11日
さいたま地方法務局川越支局
登記官

石橋弘安
さいたま地方法務局川越支局
登記官



(注) 地図に準ずる図面は、土地の区画を明確にした不動産登記法所定の地図が備え付けられるまでの間、これに代わるものとして備え付けられている図面で、土地の位置及び形状の概略を記載した図面です。



請求部	所在	川越市中原町二丁目		地番	25番2			
出力縮尺	1/500	精度区分		座標系番号又は記号	分類	地図に準ずる図面	種類	旧土地台帳附属地図
作成年月日				備付年月日(原図)			補記事項	

これは地図に準ずる図面に記録されている内容を証明した書面である。

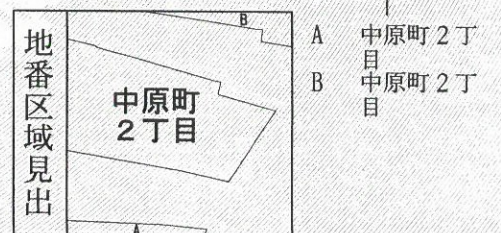
平成29年9月11日
さいたま地方法務局川越支局
登記官

石橋弘安





(注) 地図に準ずる図面は、土地の区画を明確にした不動産登記法所定の地図が備え付けられるまでの間、これに代わるものとして備え付けられている図面で、土地の位置及び形状の概略を記載した図面です。



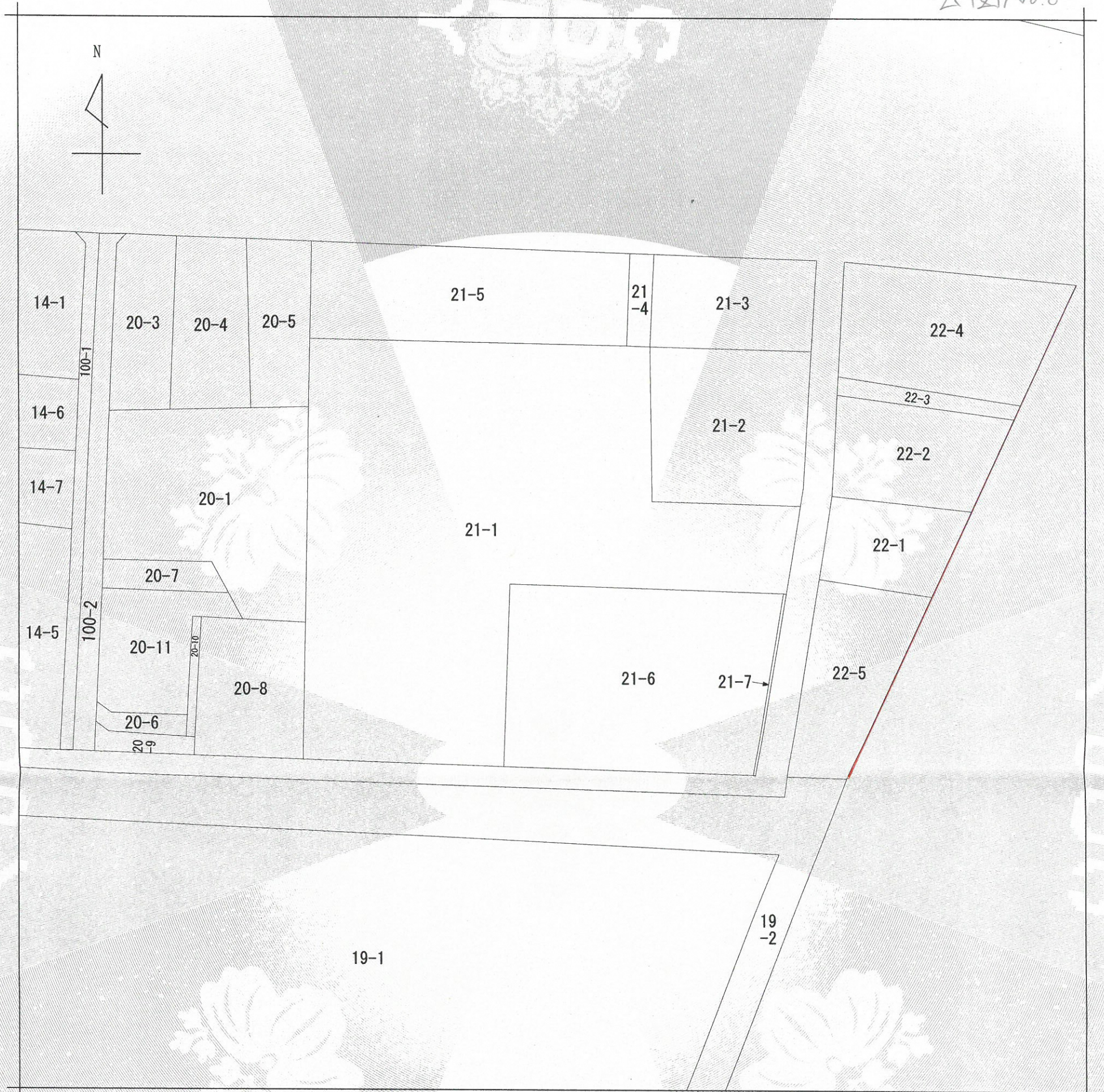
請求部	所在	川越市中原町二丁目		地番	24番7	
出力縮尺	1/500	精度区分		座標系番号又は記号	分類	地図に準ずる図面
種類	旧土地台帳附属地図					
作成年月日			備付年月日(原図)			補記事項

これは地図に準ずる図面に記録されている内容を証明した書面である。

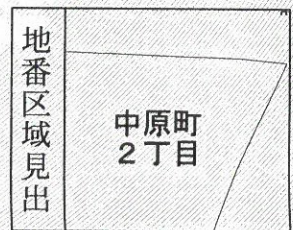
平成29年9月11日
さいたま地方法務局川越支局
登記官

石橋弘安





(注) 地図に準ずる図面は、土地の区画を明確にした不動産登記法所定の地図が備え付けられるまでの間、これに代わるものとして備え付けられている図面で、土地の位置及び形状の概略を記載した図面です。



A 中原町2丁目

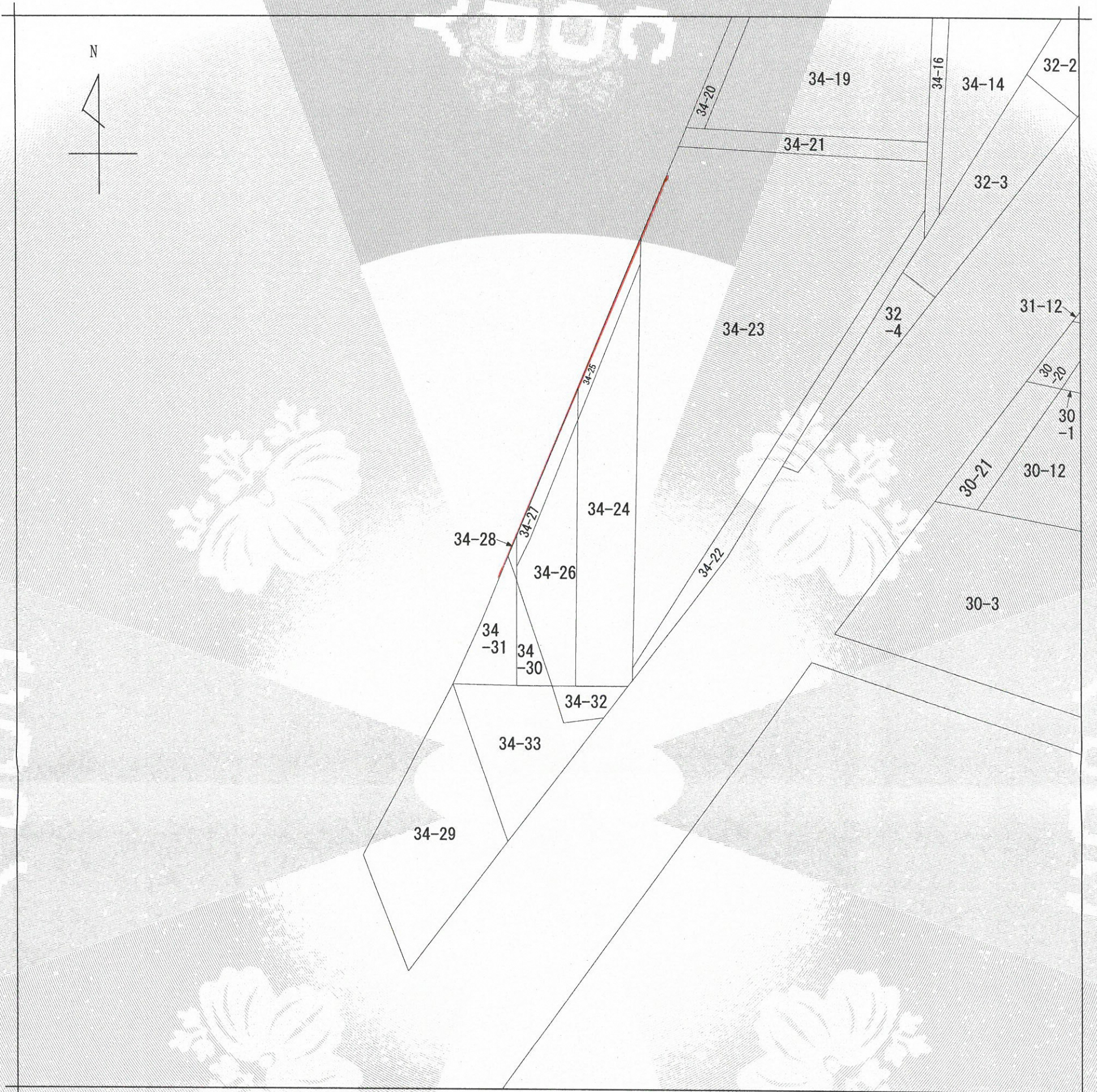
請求部	所在	川越市中原町二丁目		地番	21番1			
出力縮尺	1/500	精度区分		座標系番号又は記号	分類	地図に準ずる図面	種類	旧土地台帳附属地図
作成年月日		備付年月日(原図)		補記事項				

これは地図に準ずる図面に記録されている内容を証明した書面である。

平成29年9月11日
さいたま地方法務局川越支局
登記官

石橋弘安





(注) 地図に準ずる図面は、土地の区画を明確にした不動産登記法所定の地図が備え付けられるまでの間、これに代わるものとして備え付けられている図面で、土地の位置及び形状の概略を記載した図面です。



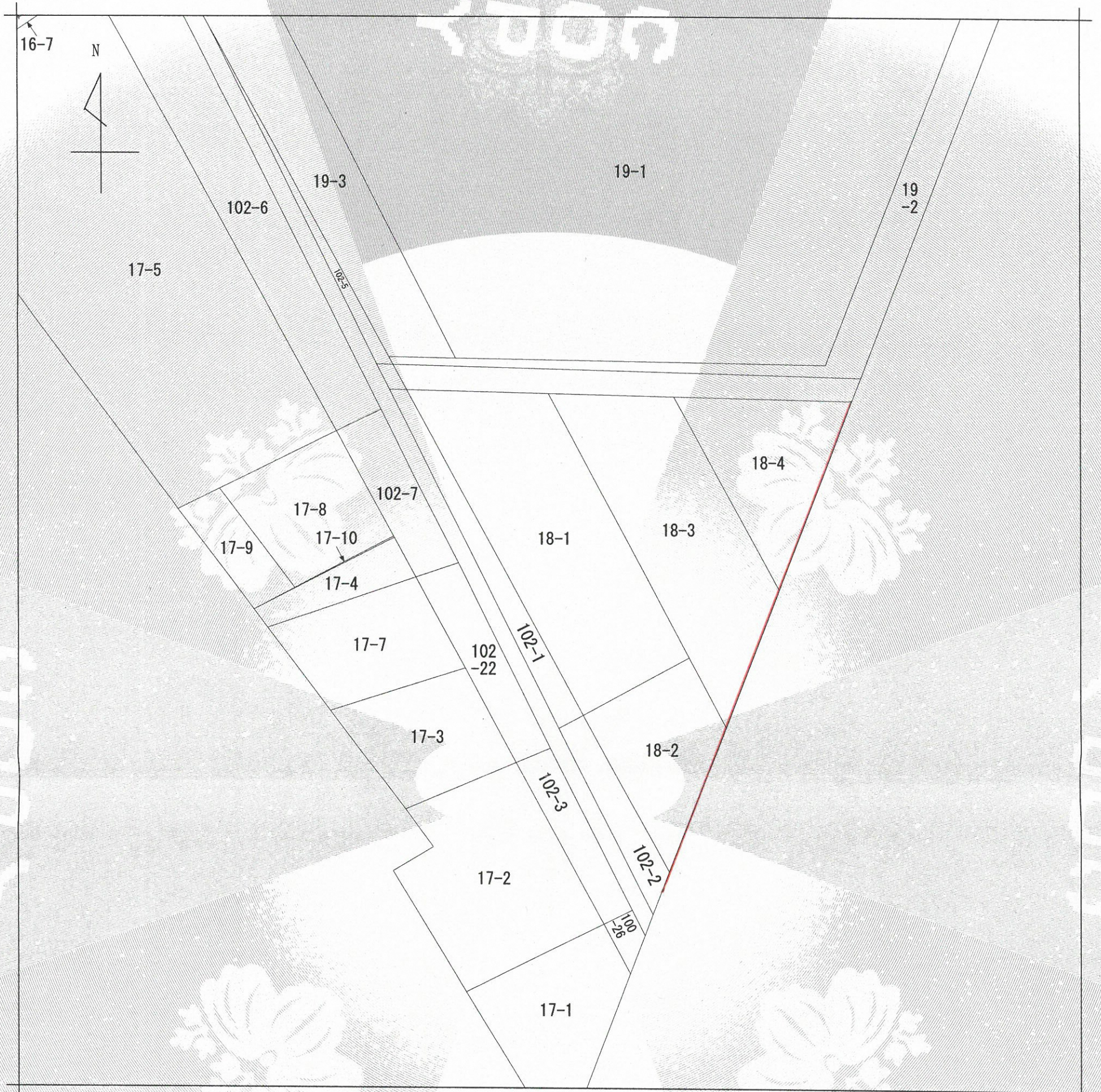
請求部	所在	川越市新富町二丁目			地番	34番26		
出力縮尺	1/500	精度区分	座標系番号又は記号	分類	地図に準ずる図面		種類	旧土地台帳附属地図
作成年月日			備付年月日(原図)			補記事項		

これは地図に準ずる図面に記録されている内容を証明した書面である。

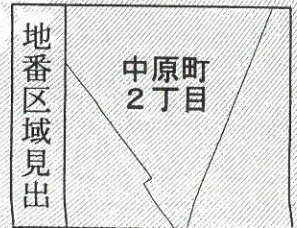
平成30年2月6日
さいたま地方務局川越支局
登記官

石橋弘安





(注) 地図に準ずる図面は、土地の区画を明確にした不動産登記法所定の地図が備え付けられるまでの間、これに代わるものとして備え付けられている図面で、土地の位置及び形状の概略を記載した図面です。



請求部	所在	川越市中原町二丁目		地番	18番1			
出力縮尺	1/500	精度区分		座標系番号又は記号	分類	地図に準ずる図面	種類	旧土地台帳附属地図
作成年月日				備付年月日(原図)		補記事項		

これは地図に準ずる図面に記録されている内容を証明した書面である。

平成30年2月6日
さいたま地方法務局川越支局
登記官

石橋弘安

