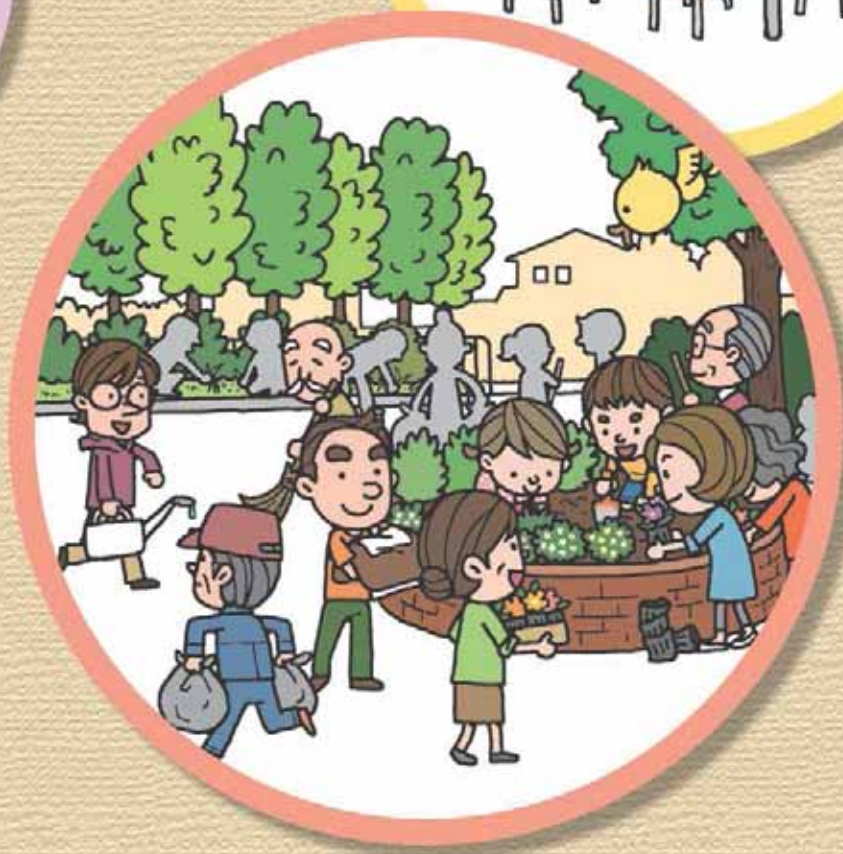


街づくりを してみませんか？

川越市
地区街づくり推進条例の概要



川越市

目 次

はじめに	1
1. 『地区街づくり』って、どんなこと？	2
2. 『地区街づくり』を進めてみよう！	4
身近なことから地区街づくりのきっかけを考えよう！	4
仲間を集めて、地区街づくり協議会をつくろう！	6
協議会で地区街づくり計画をつくろう！	8
地区街づくり計画を実践しよう！	12
3. 条例による市が行う街づくり	15
4. 川越市地区街づくり推進条例・施行規則	16
5. 地区街づくりQ&A	24

はじめに

条例制定の背景

近年、地域社会が成熟するとともに、市民のまちづくりへのニーズが多様化し、自発的に問題解決をはかろうとする意識が高まっています。

また、本市では平成12年に都市計画マスタープランを策定し、住民参加のまちづくりに重点を置いて、将来都市像「豊かな自然と暮らしやすさを創造する 美しいまち 川越」の実現に向けて取り組んでいます。

都市計画マスタープランの実現に向けて、市民、民間団体、行政や事業者が、目指すべき将来都市像を共有し、地区の特性を生かしたまちづくりを協働で進めていく必要があります。

市民のみなさんが自らの発意を街づくりに生かしていくための仕組みや、主体的に行う街づくりの取り組みに対する支援など、協働による街づくりを進めるための制度として、「川越市地区街づくり推進条例」（以下、「条例」といいます。）を策定しました。

条例の目的

川越市都市計画マスタープランの将来都市像

「豊かな自然と暮らしやすさを創造する 美しいまち 川越」

地区の特性を生かした個性的で魅力ある街づくり

地区街づくりの活動への積極的な取り組み



この冊子は、市民のみなさんが主体的に取り組む街づくりに関わる内容を中心に紹介しています。

市民のみなさんが街づくり活動を進めようとする時に
ぜひご活用ください！

（条例の全体像は 16 ページをご覧ください。）

1. 『地区街づくり』って、どんなこと？

- 「地区街づくり」とは、地区の住民による、その地区の特性を生かした個性的で魅力ある街づくりのための活動です。
- 地域における良好な環境や地域の価値を維持・向上させるための、住民・事業主・地権者等による主体的な取り組みを進めることを目的とするものです。

例えば

商店街で商店が連続するような、
建物の用途のルールづくり



例えば

建物の色やデザイン、家の周りの
緑化のルールづくり



例えば

緊急車両が通りやすい道路など、地区
に足りない生活の基盤となる施設の検討



例えば

美化活動など、まちをより良くする
取り組みの実施



地区街づくりの取り組み

発案期

**身近なことから街づくりの
きっかけを考えよう！**

日頃、思っていること・感じている
ことがスタートになります。



(市) 情報を提供したり、相談に応じます

育成期

**仲間を集めて、地区街づくり
協議会をつくらう！**

興味を持ち始めた個人やグループに
呼びかけ、輪を広げましょう。



(市) 勉強会の開催を支援します

検討期

**協議会で地区街づくり計画を
つくらう！**

関係するみなさんの意見を広く聞きなが
ら、地区街づくり計画をつくりましょう。



(市) 専門家を派遣して
計画づくりを支援します

実践期

**地区街づくり計画を
実践しよう！**

地区街づくり計画の実現に向けて、
取り組みを始めましょう。



(市) 専門家を派遣して協議を支援します

地区街づくりの実現

2. 『地区街づくり』を進めてみよう！

発案期

身近なことから街づくりのきっかけを考えよう！



私たちのまちについて考えてみましょう。
私たちのまちは、どんなまちでしょうか？
まちの課題を見つけ、どんなまちにしていきたいか、
考えてみましょう！

- ▶▶ 私たちのまちは、どんなまちでしょうか？ まちの課題は？
いくつかの例を参考に考えてみましょう。



開発が進んで、 住宅地の密集が進んできたまち

このままだと…

小さな敷地の住宅が袋小路に沿って建て詰まり、消防車や生活サービスの車が活動しにくい、避難経路の道路が狭い、災害に弱いまちになってしまう恐れがあります。

計画的に開発が行われた 良好な環境のまち

このままだと…

敷地が分けて売買され、敷地内の緑が少ない建て詰まった街並みとなる恐れがあります。
また、大きな敷地で高い建物が建ち、日照や通風等の環境や、閑静なまちの環境が変わってしまう恐れがあります。



きっかけを考えよう！

発案期

協議会をつくろう！

育成期

計画をつくろう！

検討期

実践しよう！

実践期

地区街づくりの
実現へ！！



駅周辺などの 人が集まる商店街のあるまち

このままだと…

空き店舗が増えて商店が連続しない
ことや、商店街の活気がなくなる恐
れがあります。

農地のみどりや川などの 自然が多いまち

このままだと…

開発が進んで、住宅や資材置場など
が立ち並び、まとまったみどりや川
沿いの安らぎの感じられる環境や、
まちの資産であるみどりや景観が損
なわれる恐れがあります。



あなたのまちでは、どんなことが思い浮かびますか？

市は情報提供など、みなさんの取り組みを支援します。

ぜひご相談ください！

仲間を集めて、地区街づくり協議会づくりにつなげていきましょう！