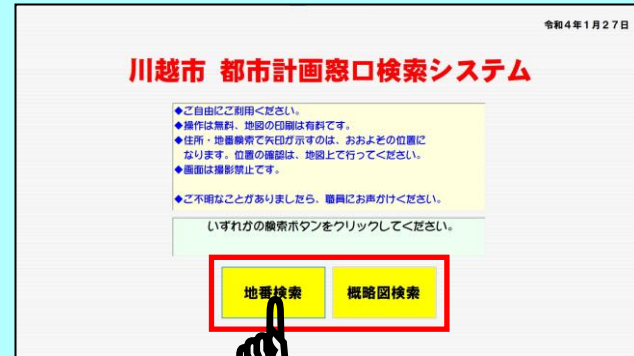


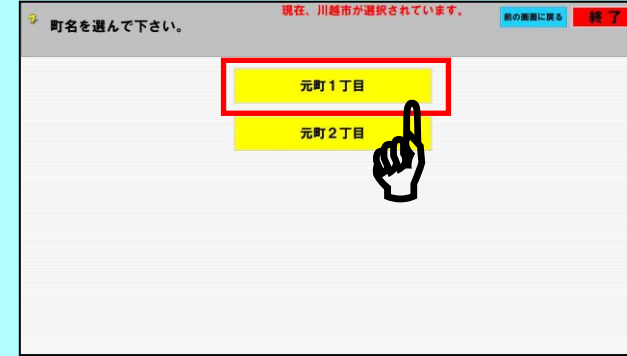
川越市都市計画窓口検索システムの使い方



目的の**検索ボタン**を押します。



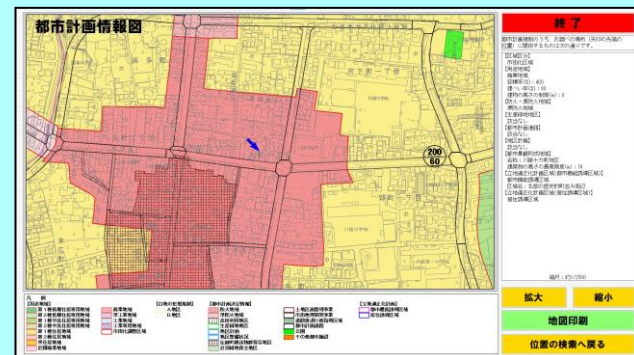
大字・町名の**頭文字**を押します。
(概観図検索からも選べます)



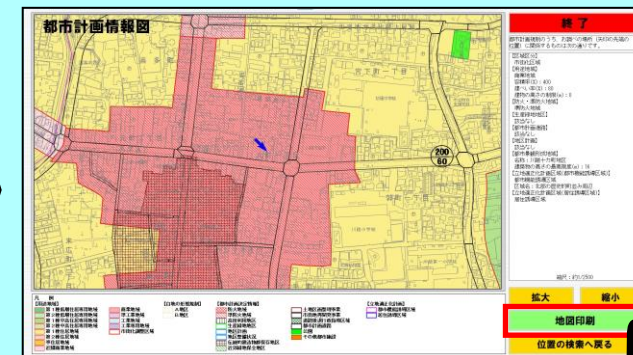
町名を押します。



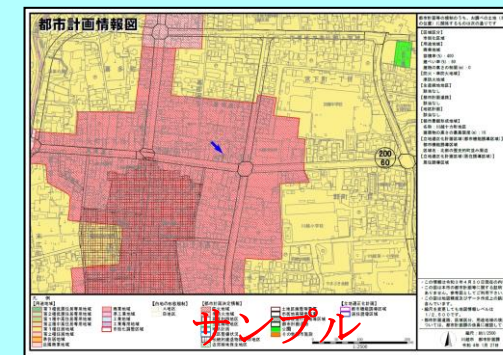
街区を入力し**表示**を押します。
(不明な場合は**地図表示**を押します)



都市計画情報が表示され、指定箇所の規制情報などが確認できます。
地図画面をタッチすると表示位置を変更することができます。



地図印刷ボタンを押すと表示されている内容を印刷できます。



画面に表示された料金を付属の課金機に投入してください。
その後、地図が印刷されます。

都市計画情報図の印刷

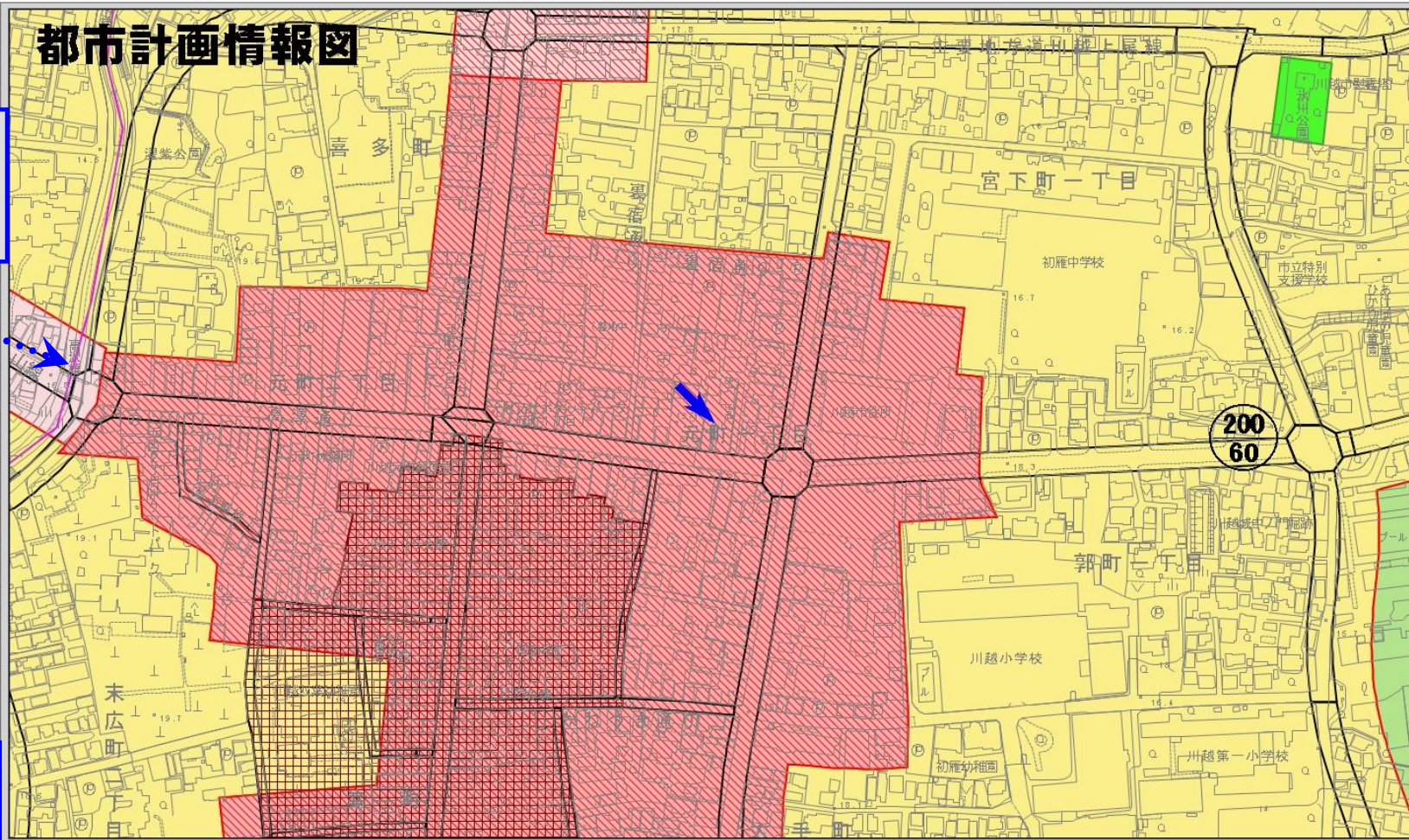
本システムでは都市計画情報図の画面を印刷することができます。

※なお、本図は市の都市計画に関する証明ではありません。
参考図としてご利用ください。
規制内容の詳細については、必ず職員にご確認ください。

*** <川越市都市計画窓口検索システムの使い方>は持ち帰らないでください！**

検索結果地図画面の使い方

検索した位置の地図を表示します。



表示地図に関する凡例情報を表示します。

凡例		【白地の形態規制】		【都市計画決定情報】		【立地適正化計画】	
【用途地域】	商業地域	A地区	防火地域	土地区画整理事業	都市機能誘導区域	都市機能誘導区域	居住誘導区域
第1種低層住居専用地域	準工業地域	B地区	準防火地域	市街地再開発事業	高度利用地区	都市機能誘導区域	居住誘導区域
第2種低層住居専用地域	工業地域		高度利用地区	道路後退行政指導区域	生産緑地地区	都市機能誘導区域	居住誘導区域
第1種中高住居専用地域	工業専用地域		生産緑地地区	都市計画道路	地区計画	都市機能誘導区域	居住誘導区域
第2種中高住居専用地域	市街化調整区域		地区計画	公園	地区整備状況	都市機能誘導区域	居住誘導区域
第1種住居地域			地区整備状況	その他都市施設	伝統的建造物群保存地区	都市機能誘導区域	居住誘導区域
第2種住居地域			伝統的建造物群保存地区		近郊緑地保全地区	都市機能誘導区域	居住誘導区域
準住居地域			近郊緑地保全地区			都市機能誘導区域	居住誘導区域
近隣商業地域						都市機能誘導区域	居住誘導区域

終了

都市計画規制のうち、お調べの場所（矢印の先端の位置）に関するものは次の通りです。

- 【区域区分】市街化区域
- 【用途地域】商業地域
容積率(%)：400
建ぺい率(%)：80
建物の高さの制限(m)：0
- 【防火・準防火地域】準防火地域
- 【生産緑地地区】該当なし
- 【都市計画道路】該当なし
- 【地区計画】該当なし
- 【都市景観形成地域】名称：川越十力町地区
建築物の高さの最高限度(m)：16
- 【立地適正化計画区域(都市機能誘導区域)】都市機能誘導区域
区域名：北部の歴史的町並み周辺
- 【立地適正化計画区域(居住誘導区域)】居住誘導区域

開始画面に戻ります。

画面の矢印地点の情報等を表示します。

表示している地図を縮小/拡大します。

縮尺：約1/2500

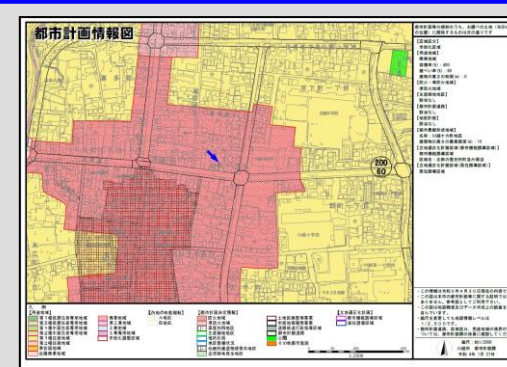
拡大 縮小

地図印刷

位置の検索へ戻る



印刷が開始されます。
画面に表示された料金を投入することで地図の印刷ができます。



サンプル