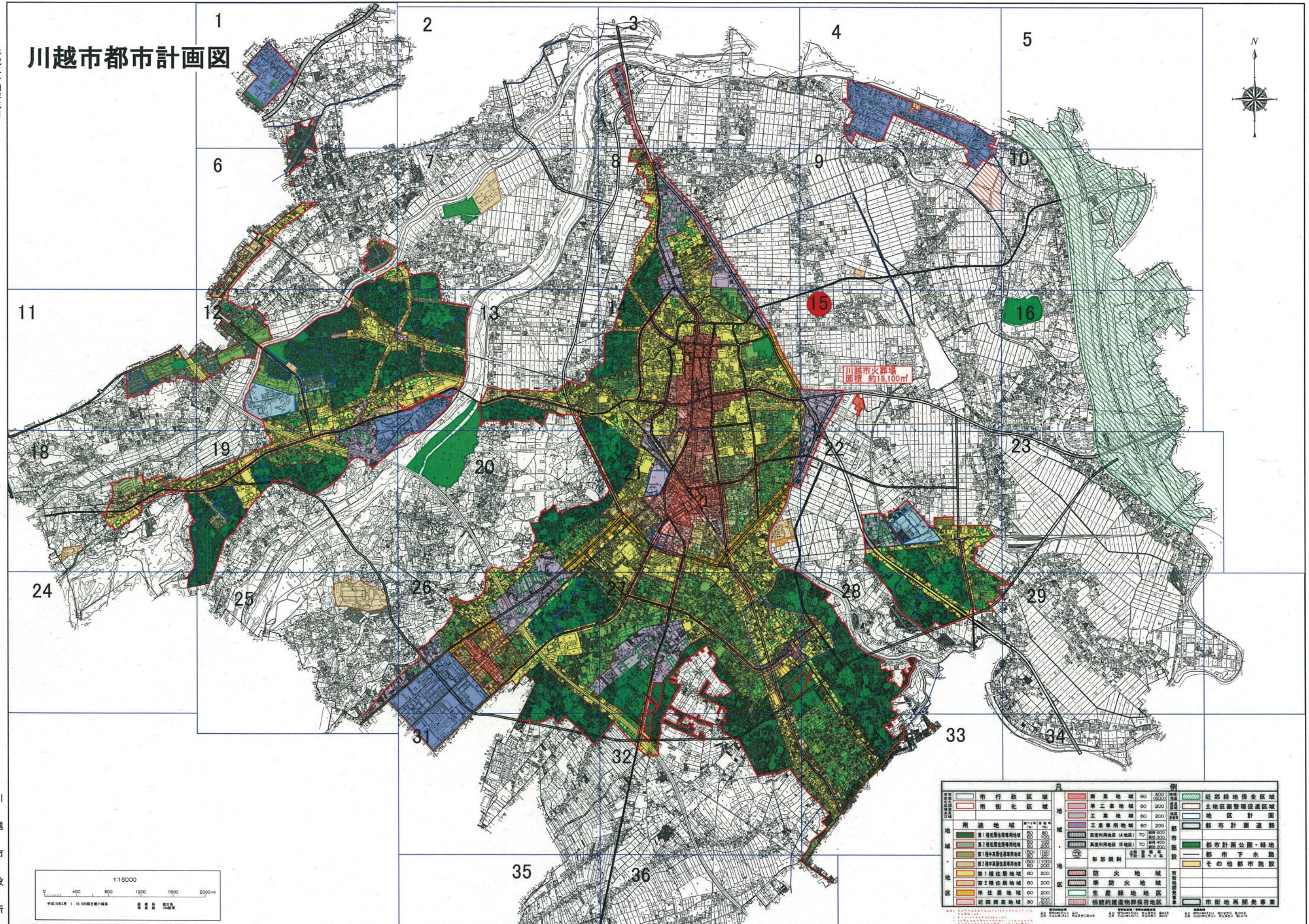
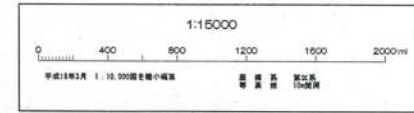


川越市都市計画図



川越市火葬場
面積 約18,100㎡



用途地域		商業地域		近郊緑地保全区域	
第1種低層住居専用地域	80 80	商業地域	60 400	近郊緑地保全区域	緑色の斜線
第2種低層住居専用地域	80 200	準工業地域	60 200	土地区画整理促進区域	緑色の点線
第1種中高層住居専用地域	100 100	工業地域	60 200	地区計画	黒色の点線
第2種中高層住居専用地域	60 200	工業専用地域	60 200	都市計画道路	黒色の実線
第1種住居地域	60 200	高度利用地区(Ⅱ地区)	70 600	都市施設	緑色の斜線
第2種住居地域	60 200	高度利用地区(Ⅲ地区)	70 400	都市計画公園・緑地	緑色の点線
準住居地域	60 200	高度利用地区(Ⅳ地区)	70 200	都市下水道	黒色の点線
近隣商業地域	80 200	都市規制	緑色の斜線	その他都市施設	黄色の斜線
		防火地域	赤色の斜線	市街地再開発事業	黒色の斜線
		準防火地域	赤色の点線		
		生産緑地地区	緑色の点線		
		伝統的建造物群保存地区	赤色の点線		