

まちづくり通信

～ 本川越駅西口整備について～

第4号

発行：川越市 都市整備課 市街地整備担当 平成27年12月

アクセス道路の工事に着手しました

道路工事は、平成28年春の供用開始に向けて、皆様のご理解、ご協力のもと、順調に進めさせていただいております。

11月よりアクセス道路の工事（路床工事、側溝工事）に着手しました。

今後も安全対策に努めていきますので、引き続き、皆様のご協力をお願いいたします。

工事全体の進捗状況については、裏面「工事の進捗状況をお知らせします」をご覧ください。



年末年始期間の工事について

年末年始期間の工事につきましては、下記のとおり休止します。工事休止中は、バリケードの設置等で安全対策に努めますので、皆様のご理解、ご協力をお願いいたします。

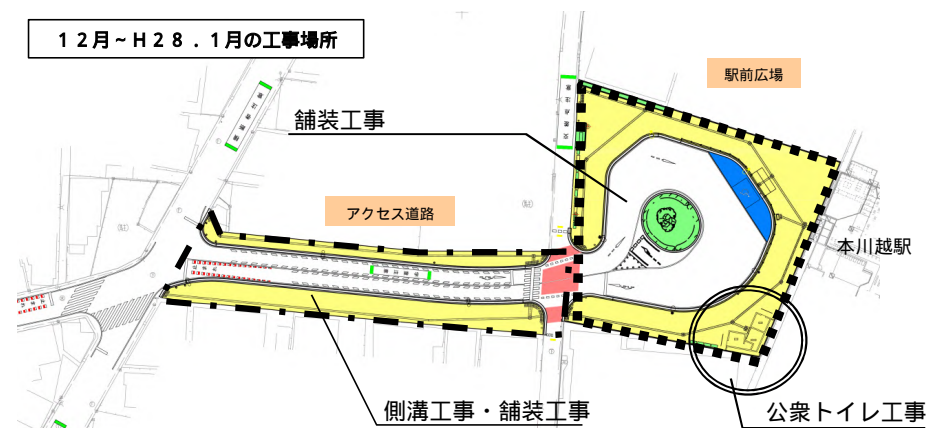
【工事休止期間】

平成27年12月30日（水）から平成28年1月4日（月）まで

12月 30日	31日	1月 1日	2日	3日	4日
水	木	金	土	日	月
← 工事休止期間 →					

月間工事スケジュール

	12月～H28.1月
道路築造工事	【駅前広場】 側溝工事・舗装工事 【アクセス道路】 舗装工事
公衆トイレ工事	内装・外装工事



工事のお知らせ

- ・作業予定
月曜日から土曜日の午前8:30～午後5:00まで
- ・月間工事スケジュールは、天候や進捗状況により、内容に変更が生じる場合があります。



川越市マスコットキャラクター
ときも

裏面もご覧ください。

お問い合わせ先：川越市 都市計画部 都市整備課 市街地整備担当

所在地：川越市元町1丁目3番地1 川越市役所5階

TEL：049-224-5964（直通）

049-224-8811（代表）

E-mail：toshiseibi@city.kawagoe.saitama.jp



施工業者 岩堀建設工業株式会社

TEL：049-225-5111

工事の進捗状況をお知らせします

ご不便をおかけしますが、
工事へのご理解とご協力をお
願いいたします



川越市マスコットキャラクター
ときも

8月に工事の作業を開始してから約4ヶ月が経ち、順調に日々工事を進めています。これまでの工事の進捗状況について、下記掲載の【これまでの現場状況】にて、紹介します。

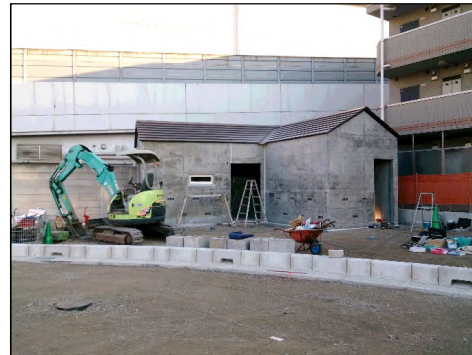
今後は、平成28年春の供用開始に向けて、駅前ロータリーの舗装工事等、アクセス道路の側溝工事・舗装工事、公衆トイレの内装・外装工事を進めていきます。

また、本川越駅西口の開口工事については、西武鉄道(株)において、順調に進んでおります。

これまでの現場状況



おもいやり乗降場のシェルターを設置しました。



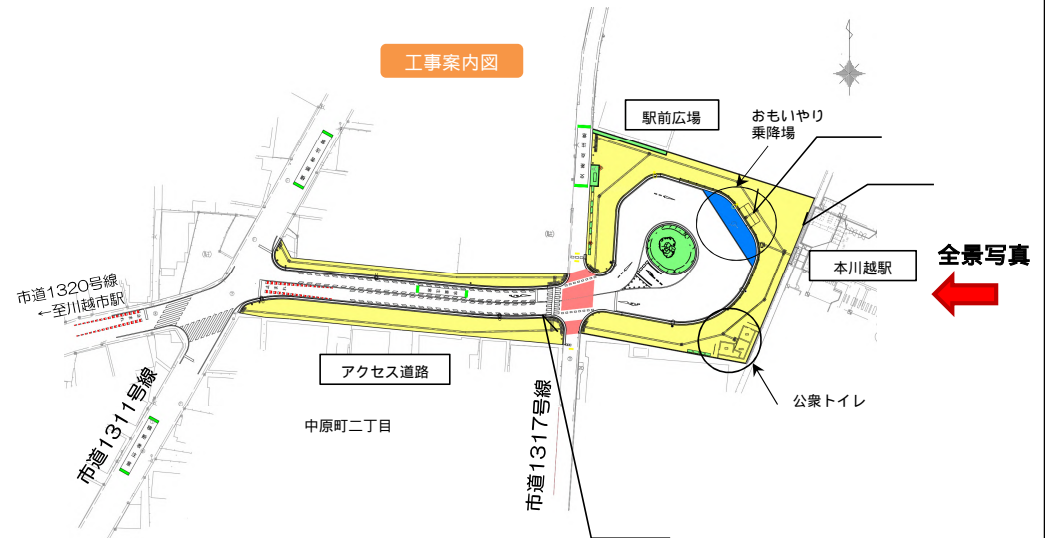
公衆トイレの工事をしています。



アクセス道路の側溝工事をしています。



本川越駅西口開口工事をしています。



・全景写真