

まちづくり通信

～ 本川越駅西口整備について～

第3号

発行：川越市 都市整備課 市街地整備担当 平成27年10月

安全対策について

これまで本川越駅西口整備工事は、皆様のご理解、ご協力のもと、順調に進めさせていただいております。

工事現場への立ち入りを防止するバリケードの設置や、工事現場へ車両が出入りする箇所には、交通誘導員を配置し、児童や歩行者の安全確保を行っています。

今後も安全対策に努めていきますので、引き続き、皆様のご協力をお願いいたします。



本川越駅西口の開口工事が始まります

本川越駅西口の開設に向けて、西武鉄道（株）と施行協定を締結し、10月下旬から西武鉄道（株）において工事を開始する予定です。

工事につきましては、本川越駅構内及び西口駅前広場側から安全第一に行いますので、皆様のご理解、ご協力をお願いいたします。

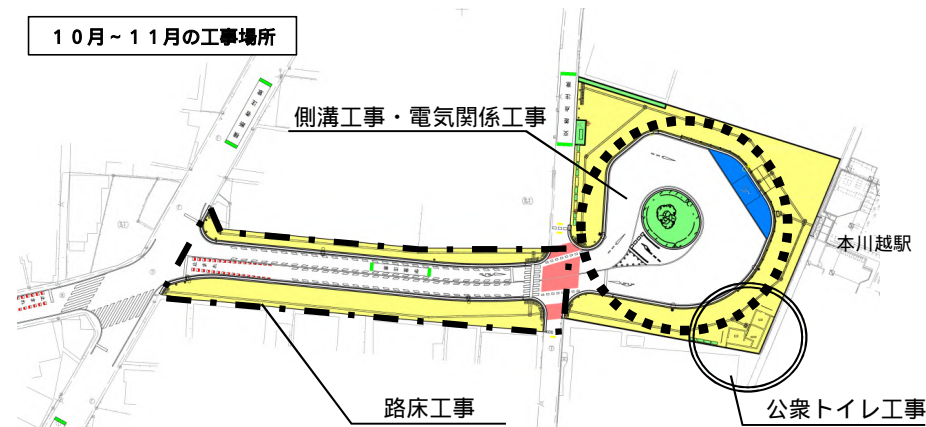


【開口工事業業者】
西武鉄道（株）

【工事期間】
平成27年10月下旬から
平成28年2月頃まで

月間工事スケジュール

10月～11月	
道路築造工事	【駅前広場】 側溝工事・電気関係工事 【アクセス道路】 路床工事
公衆トイレ工事	基礎工事 ～ 本体工事



工事のお知らせ

- 作業予定
月曜日から土曜日の午前8:30～午後5:00まで
- 月間工事スケジュールは、天候や進捗状況により、内容に変更が生じる場合があります。



裏面もご覧ください。

お問い合わせ先：川越市 都市計画部 都市整備課 市街地整備担当



所在地：川越市元町1丁目3番地1 川越市役所5階
TEL：049-224-5964（直通）
Email：toshiseibi@city.kawagoe.saitama.jp

施工業者 岩堀建設工業株式会社
TEL：049-225-5111

工事の進捗状況をお知らせします

ご不便をおかけしますが、
工事へのご理解とご協力をお
願いいたします



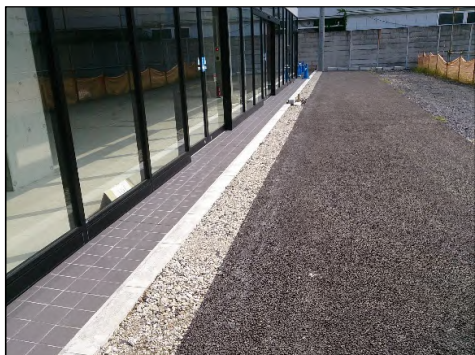
川越市マスコットキャラクター
ときも

8月に工事の作業を開始してから約2ヶ月が経ちました。平成28年春の供用開始を目指して、順調に日々工事を進めています。これまでの工事の進捗状況について、下記掲載の【これまでの現場状況】にて、紹介します。

今後は、駅前ロータリーの側溝工事や路盤工事等を進めていき、アクセス道路も順次作業を行います。公衆トイレ工事は、基礎工事、本体工事、給排水管工事等を行います。

詳細の作業時期については、今後のまちづくり通信に掲載する「月間工事スケジュール」(表面参照)にて、お知らせしていきますので、ご覧ください。

これまでの現場状況



駅前広場の地先境界工事を行いました。



駅前広場の路床工事を行いました。



駅前広場を作っています。



公衆トイレの基礎工事を行っています。



・全景写真