

五



川越市



坂戸市



鶴ヶ島市

埼玉県
川越都市圏
まちづくり協議会

にじたび

Local City and Town
Sightseeing
Guide



越生町



川島町



毛呂山町

埼玉県川越都市圏まちづくり協議会



鶴ヶ島市



坂戸市



川越市



越生町



毛呂山町



川島町



埼玉県
川越都市圏
まちづくり協議会
(レインボー協議会)

川越都市圏まちづくり協議会(レインボー協議会)は、川越市、坂戸市、鶴ヶ島市、川島町、毛呂山町、越生町の3市3町で構成される組織で、市や町の境界を越えた広域的な連携によるまちづくりに取り組んでいます。協議会を構成する市町がひとつの都市圏として機能し、発展していくことを目指して1987年に設立されました。圏域市町民のみなさまの交流促進や福祉増進のため、イベントの開催や公共施設の相互利用などを行っています。各市町がまちづくりを広域的視点から捉えるとともに、地域の個性を生かして連携・協力することで、暮らす人や訪れる人に笑顔があふれる未来を創造していきます。

ぐるっとレインボー
Contents

特集	
グルメ	04
レジャー	06
祭	08
おでかけスポット	
川越エリア	10
坂戸エリア	12
鶴ヶ島エリア	14
川島エリア	16
毛呂山エリア	18
越生エリア	20
レインボーマップ	22



6都市
キャラクター



欧風料理 ビストロカタオカ

MAP E-3

豊富なメニューに、十分なボリューム、リーズナブルな価格、そしてどの料理も本当に美味しい！特におすすめは、きのこのパイ包み焼きスープ！ジャズの流れる雰囲気の中、ゆったりとお料理をお楽しみください。

☞ 鶴ヶ島市松ヶ丘1-15-5 ☎ 049-286-5777
 ☹ 月曜日・第3火曜日・第3火曜日以外の火曜日ディナー ※火・木はランチのみ営業
 ☎ 11:15~14:45(L.O 14:00) 17:20~21:45(L.O 20:45)



食堂 café COUCOU(くこう) MAP D-2

手作りの温かさが満ちている気さくでかわいらしい食堂カフェ。ランチもパンケーキも食べたい！そんなお客様にお応えするためのセットメニュー「欲張りランチセット」がおすすめ。

☞ 坂戸市つつさい花みず木5-6-7 ☎ 049-298-4910
 ☎ 11:00~21:00(日曜日は17:00まで) ☹ 月曜日



旬彩ぷらんたん MAP D-3

ソースやドレッシングは全て自家製。店主のおすすめは「オムライス」。濃厚ソースとふわとろ卵の組み合わせは絶品で口に入れた瞬間舌の上でとろけます。また、デザートのかぼちゃプリンも常連さんから大人気！！

☞ 鶴ヶ島市新町3-12-4 ☎ 049-271-8288
 ☎ 11:30~15:00(L.O 14:30) 17:30~22:30(L.O 21:30)
 ☹ 月曜日



太麺やきそば まことや本店

太麺もちもちの食感とソースの風味が美味しい！ MAP G-4

☞ 川越市連雀町8-4 ☎ 049-224-2915 ☹ 不定休
 ☎ 11:00~17:00



和こっぺ MAP B-2

おからと豆乳、米麹を使ったもちり食感のこっぺぱんに、手作りにこだわった食材を挟んで、当店でしか味わえないコッペパンを作りました。

☞ 越生町黒岩149
 ☎ 11:00~15:00(売切れ次第終了)
 ☹ 水・木曜日



スコーン焼き菓子 chantilly MAP C-3

小さなご褒美になるようなスコーンを、心を込めて作っています。

☞ 毛呂山町南台5-1-1-103
 東武越生線 武州長瀬駅 南口 ローター脇
 ☎ 10:00~18:00
 ☹ 火・水曜日+不定休
 Instagram chantilly.scone
 mail chantilly.scone@gmail.com



とっておきの美味がいっぱい！！

Gourmet

グルメ



蕎麦料理すみや MAP D-2

挽きたての粉で打った蕎麦は、かみしめる程に鼻に抜けるような風味が広がり、また、地元で採れた新鮮な野菜を使用した天ぷらは野菜本来の味をお楽しみいただけます。

☞ 毛呂山町大類604-5 ☎ 049-290-3260 ☹ 第1・3火曜日、水曜日
 ☎ 11:00~15:00(L.O 14:30) 17:30~21:00(L.O 20:00)



smile cafe 1/2 MAP G-2



平成の森公園から歩いて10歩の時間を忘れるカフェ。ボリューム満点、パンもごはんも川島町産のランチプレートがおすすめ。

☞ 川島町下ハツ林871-5 ☎ 049-299-1134
 ☎ 11:00~16:30(L.O 16:00) ☹ 日・月曜日



中華そば四つ葉 MAP F-2

想いをこめた一杯を。比内地鶏をメインに丁寧に汁を取った黄金スープ、全国から厳選したこだわりの醤油、矢部養鶏場のトッピングを使う地産地消のこころ、ご来店を心よりお待ちしております。

☞ 川島町伊草298-20 ☎ 049-297-5192 ☹ 月曜夜の部・火曜日
 ☎ 11:00~15:00(昼の部) 17:00~21:00(夜の部)



小川菊 MAP G-4

うなぎ専門店「小川菊」は、江戸後期文化4(1807)年に小江戸川越で創業いたしました。以来200余年、創業から代々受け継いでまいりました「一子相伝の秘伝のタレ」を使った伝統の味を丁寧に守り続けており、当代で7代目となります。

☞ 川越市仲町3-22 ☎ 049-222-0034
 ☎ 11:00~14:00 16:30~19:30(L.O 19:00)
 ☹ 木曜日・不定休あり



けやき MAP E-2

仕込みから時間をかけた手づくりハンバーグと、目の前で焼いてくれるステーキがおすすめ。1番人気は、チーズと野菜の包み焼きの「ファルシィ」です。

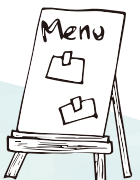
☞ 坂戸市薬師町12-2 ☎ 049-281-1979
 ☎ 11:00~22:30(L.O 22:00) ☹ 木曜日



オクムサ・マルシェ MAP B-2

ドライブ・サイクリング・ハイキングに最適な越生町の山エリアで、地産地消のお食事とロールケーキをご用意しております。

☞ 越生町小杉756 ☎ 080-9973-5457
 ☎ 11:00~17:00(L.O 16:30) ☹ 水・木・金曜日



レンタル着物

小江戸川越の
観光名所を
着物を着て散策。
手ぶらでOK!



【川越きもの日HP】

きものや沙羅 MAP G-4

↑ 川越市連雀町8-4 ☎ 049-227-6898
● 10:00~18:00(夏季は20:00まで)
☎ 不定休

美々庵 MAP G-3

↑ 川越市幸町14-5 ☎ 090-3524-8979
● 10:00~17:00(土・日・祝日は18:00まで)
☎ 火曜日(きもの日が火曜のときは翌水曜日)



自然の中で体験や
楽しめるスポットがいっぱい!

レジャー



いちご狩り

大粒で甘くてジューシーないちご。
口いっぱい広がる幸せをご堪能ください。

苺の里

↑ 毛呂山町西戸781-6(西戸店) MAP C-2
毛呂山町西大久保113-1(西大久保店) MAP D-3
☎ 090-6474-4115 ☎ 月曜日
● 1月中旬~5月中旬 10:00~15:00
※いちごの育成状況により臨時休園する場合あり

いちごとお花畑 志村農園

↑ 坂戸市小沼102 ☎ 080-5028-1062 MAP F-2
● 1月中旬~5月中旬 10:00~ ☎ 月曜日(不定休)
※いちごの状態により、いちご狩りを営業できない日がございます

いなはら苺farm MAP F-2

↑ 川島町上八ツ林323付近 ☎ 090-1612-9205
● 1月中旬~5月中旬

じょうもんふぁーむ MAP C-3

↑ 毛呂山町葛貫20-1 ☎ 090-8818-1583
● 1月中旬~5月中旬 9:00~17:00 ☎ 月曜日(不定休)
※天候や苺の育成状況により休みになる場合あり

カウベルいちご園 MAP E-3

↑ 鶴ヶ島市三ツ木354-1 ☎ 070-1415-1515
● 2月上旬~5月末 10:00~

苺の時間 ひるま農園 MAP E-3

↑ 鶴ヶ島市太田ヶ谷436 ☎ 070-1273-1115
● 1月中旬~5月中旬 10:00~15:00 ☎ 月曜日

おかのさん家のいちご MAP D-3

↑ 鶴ヶ島市高倉55 ☎ 090-3439-3445
※事前に予約が必要な農園もあります。
※いちごの育成状況により、臨時休業の場合がありますので、
お電話にてお問い合わせください。

Strawberry Hunt

↑ 川島町上小見野1072 ☎ 049-297-7909
● 1月中旬~5月中旬 10:00~15:00 MAP F-1
※営業時間内でもなくなり次第終了となります。

いちごファクトリー

↑ 川島町上八ツ林1045-1 ☎ 049-297-0471
● 11月~5月 10:00~15:00 MAP G-1
☎ 不定休

BBQ

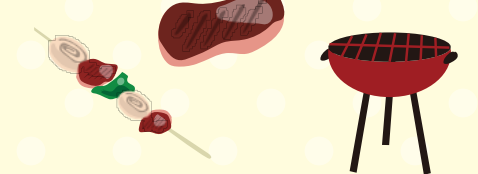
木々に囲まれた
場所で本格BBQ。
手ぶらでもOK!



【オーパークおこせ
公式HP】

BIO-RESORT HOTEL&SPA O Park OGOSE MAP B-3

↑ 越生町上野3083-1 ☎ 049-292-7889
● 10:00~22:00(最終入館21:30) ☎ 毎月第2木曜日



新鮮な野菜が いっぱい!

JA埼玉中央 川島農産物直売所

↑ 川島町南園部239-1 ☎ 049-297-0522 MAP F-1
● 9:30~17:30 ☎ 水曜日

JAいるま野 越生農産物直売所

↑ 越生町西和田45-1 ☎ 049-292-7382 MAP C-2
● 9:30~17:00
☎ 水曜日

JAいるま野 毛呂山農産物直売所

↑ 毛呂山町岩井西2丁目23-1 ☎ 049-295-3008 MAP C-3
● 9:30~17:00 ☎ 水曜日

JAいるま野 さかど農産物直売所

↑ 坂戸市千代田1丁目4-14 ☎ 049-281-1581 MAP E-3
● 9:00~17:00 ☎ 火曜日

JAいるま野 鶴ヶ島農産物直売所

↑ 鶴ヶ島市高倉84-1 ☎ 049-285-3433 MAP D-3
● 9:00~17:00 ☎ 金曜日

JAいるま野 あぐれっしゅ川越

↑ 川越市城下町45-3 ☎ 049-227-0831 MAP G-3
● 9:00~17:30



ブルーベリー狩り

ミルティーコ毛呂山 MAP C-3

↑ 毛呂山町滝ノ入258-2 ☎ 080-2337-4559
● 7月中旬~8月下旬 8:00~17:00 ☎ HPIにて

マサキファーム MAP F-2

↑ 坂戸市戸宮623-1 ☎ 090-7821-6456
● 6月中旬~8月下旬 10:00~17:00
☎ 月・火・金曜(祝日営業)

青い星印★果樹園 MAP E-3

↑ 鶴ヶ島市太田ヶ谷542-5 ☎ 049-299-7550
● 6月下旬~9月初旬 9:00~16:00 ☎ 月曜日

TOA農園 MAP G-2

↑ 川島町曲師112 ☎ 090-2491-9874
● 5月下旬~8月下旬 10:00~ ☎ 日・月曜日

※事前に予約が必要な農園もあります。*ブルーベリーの育成状況により、臨時休業の場合がありますので、お電話にてお問い合わせください。

ユネスコ無形文化遺産

祭 MATSURI

いろいろ!

夜も必見!!

驚きと感動の連続!
美しさと個性豊かな
5つのお祭りを紹介。



流 鎬馬まつり (毛呂山町)
開催日 (秋) 11月3日
(春) 3月第2日曜日

950年以上続く伝統的なお祭り。
乗り子は、秋は小中学生、春は3~6歳と珍しい。
毎年秋と春に行われています。



越 生ままつり 開催日 7月下旬土・日曜日
勇壮な6台の山車と鮮やかな花火が夏の夜を彩ります。



巨大な龍神が
大迫力!!

脚 折雨乞 (鶴ヶ島市)
開催日 8月上旬 (4年に1回)
※2020年は9月13日(日)に開催

4年に1度姿を見せる巨大な龍蛇は、
このためだけにわらと竹から作られている。
約300人の男衆に担がれ約2km
の道のりを渡御し、雷電池で水飛沫を
あげ勇壮に暴れ回るさまは必見!



川 越まつり 開催日 10月第3土・日曜日
370年以上の歴史を誇る川越氷川神社の祭礼。
豪華絢爛な山車の巡行は圧巻!



坂 戸よさこい
開催日 10月第2日曜とその前日
10月に開催する関東有数のよさこいまつりです。