

## （２）ゾーニングの検討

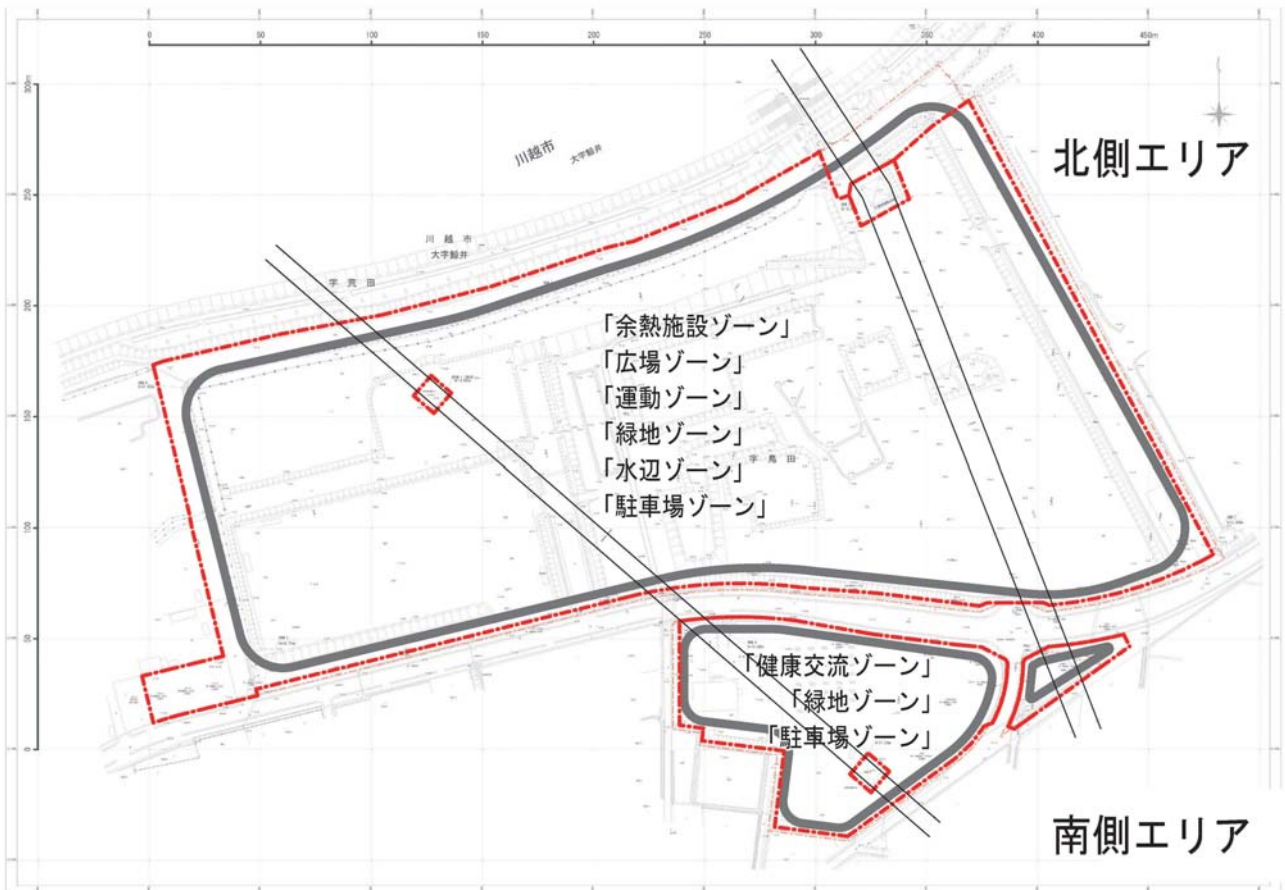
以上の条件を基にゾーニング検討を行った。

### ○北側エリア

- ・ 「余熱施設ゾーン」 ・ ・ 温水プール、温浴施設、トレーニングルーム、多目的ホール、休息室、会議室など
- ・ 「広場ゾーン」 ・ ・ 芝生広場、緑化駐車場など
- ・ 「運動ゾーン」 ・ ・ 多目的グラウンドなど
- ・ 「緑地ゾーン」 ・ ・ 植栽地、ウォーキング・ジョギングロードなど
- ・ 「水辺ゾーン」 ・ ・ 調整池、修景池、観察デッキなど
- ・ 「駐車場ゾーン」 ・ ・ 駐車場

### ○南側エリア

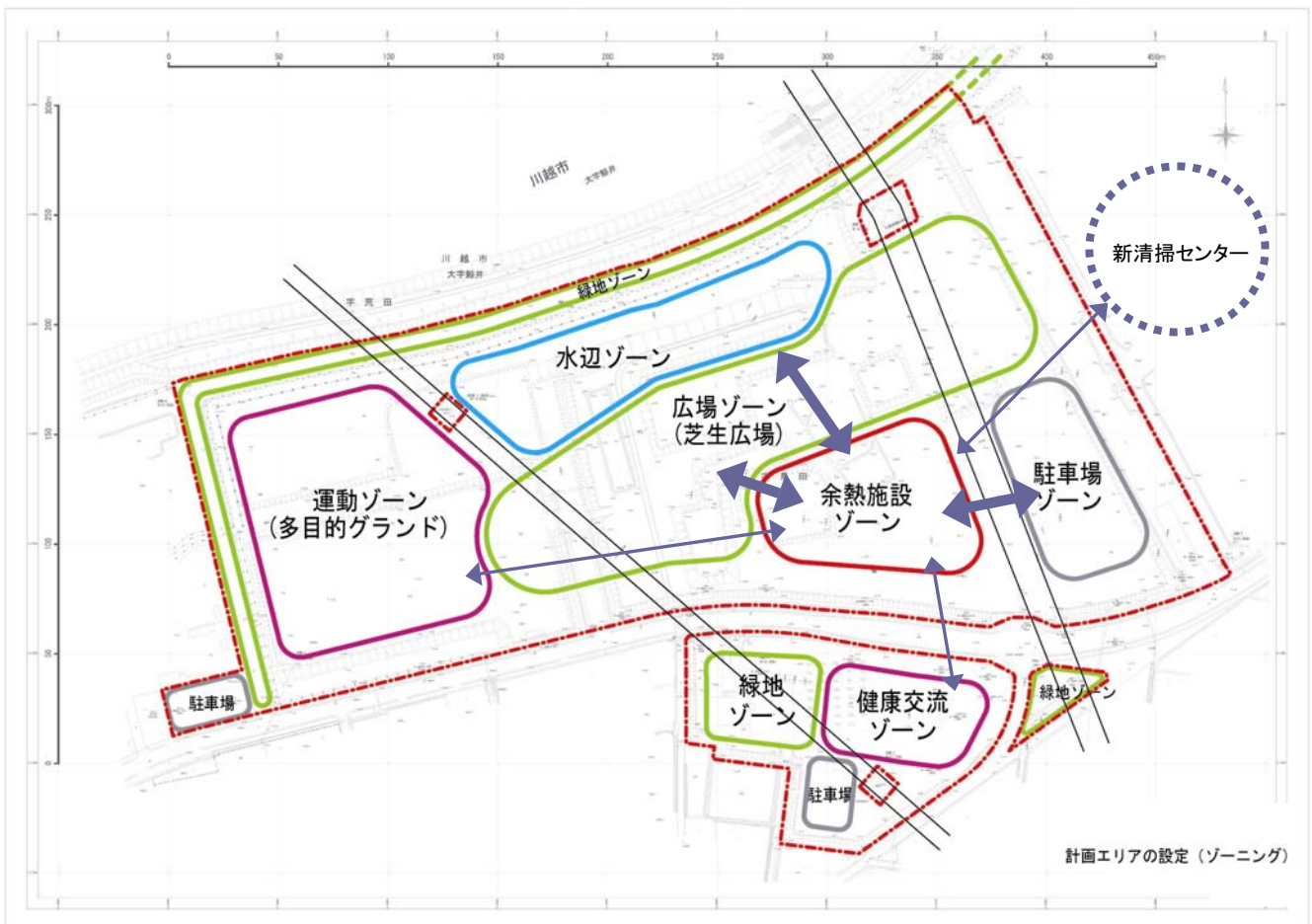
- ・ 「健康交流ゾーン」 ・ ・ 小多目的広場、遊具広場など
- ・ 「緑地ゾーン」 ・ ・ 植栽地
- ・ 「駐車場ゾーン」 ・ ・ 駐車場



○ゾーニングの考え方

- 主要施設である温水利用型健康運動施設を含む余熱施設ゾーンを中心に配置することにより、利便性及び公園施設全般にわたる管理が容易となる。
- 主要施設である温水利用型健康運動施設を取り囲むよう配置した広場ゾーンにより、両施設の一体的利用が可能となり開放性が図れ、自然換気・自然採光等健康運動に適した環境創りが可能となる。
- 運動ゾーンは多様なスポーツに対応が可能となるよう、一箇所にまとめ使いやすさを重視し出来るだけ広く配置している。
- 水辺ゾーンは小畔川堤防との連携及び自然観察並びに景観要素も含めた周辺環境との一体的な利用空間が創出できる。

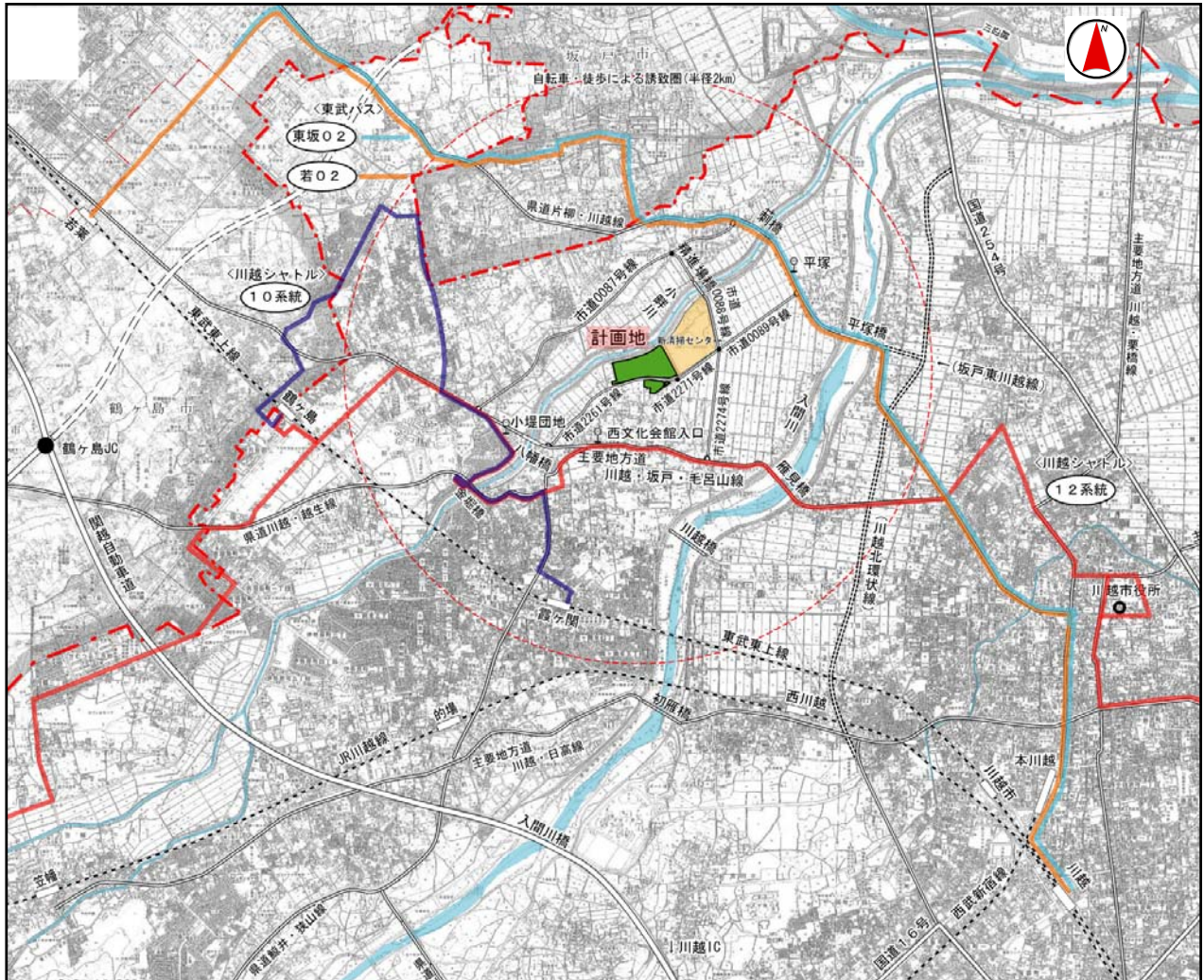
■ ゾーニング図





## 5.アプローチ計画

### ■ 公園へのアクセス図



#### ①公園入口

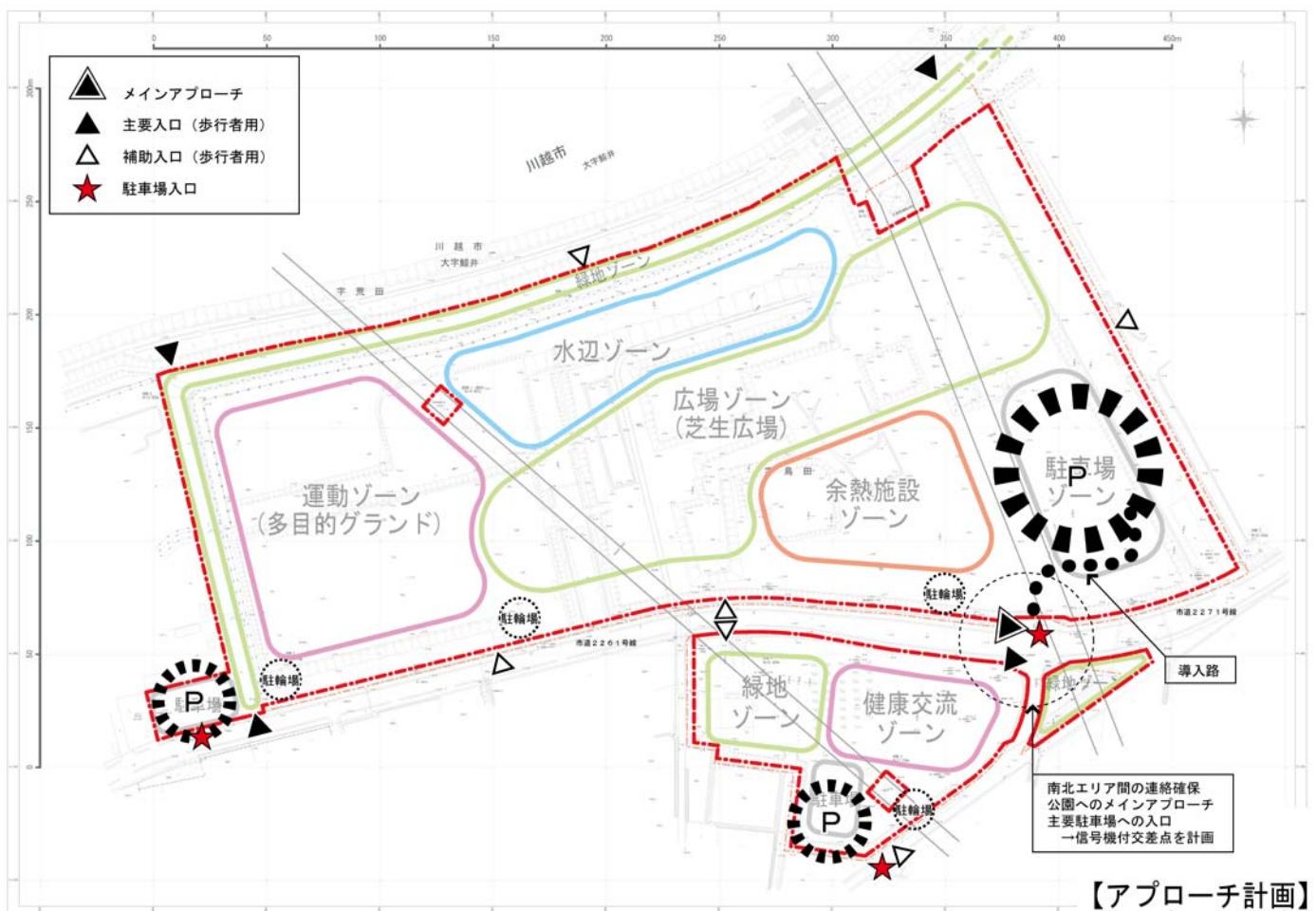
- ・余熱施設ゾーンや主要駐車場と連携して公園のエントランスを形成するため、市道 2261 号線 に接して北側エリアの東寄りにメインアプローチを計画する。
- ・北側エリアの北東・北西・南西の各隅に主要入口を計画し自転車、徒歩の利用者の利便性を考慮する。
- ・北側エリアの小畔川堤防沿いおよび市道 2261 号線沿いに、補助入口を随所に設けるものとする。入口付近に開放的空間創りを行うことにより、災害時等の避難や防犯に配慮する。
- ・南側エリアは、北側エリアと連絡を確保するため市道 2261 号線の歩道と接する側に「主要入口」を計画する。
- ・南側エリアの外周部は、利便性を考慮して補助入口を市道に面した随所に設ける計画とする。

## ② 駐車場

- ・ 駐車場は、ゾーニングに基づき、北側エリア 2 箇所・南側エリア 1 箇所の計 3 箇所に分散配置とする。
- ・ 主要駐車場は、余熱施設ゾーンに近接し、且つ、その他のゾーンと園内動線が交差しない、北側エリアの市道 2261 号線に接する東寄りの位置に計画することとし、利便性と安全性に配慮する。
- ・ 主要駐車場に対しては、入園車両の滞留による一般道路への影響を考慮し、敷地内に導入路を計画する。
- ・ 導入路が市道 2261 号線に接続する位置には信号機付交差点を計画し、車両の円滑な通行及び歩行者の安全性を考慮する。
- ・ 主要駐車場以外の駐車場については、運動ゾーン、健康交流ゾーンなど利用者が集中すると考えられる位置に配置し、各必要台数分を確保する。

## ③ 駐輪場

- ・ 駐輪場は、敷地条件や各公園施設に対する利便性を考慮し、分散配置とする。
- ・ 駐輪場は、余熱施設ゾーン、運動ゾーン、健康交流ゾーンなど利用者が集中すると考えられる位置に配置し、各必要台数分を確保する。



【アプローチ計画】



## 6.園内動線計画

多様なアプローチによる来園者の利便性や安全性を考慮した動線計画を行う。

園内動線の幅員、縦断勾配など各種条件設定については、「高齢者、障害者等の移動等の円滑化の促進に関する法律」への対応を考慮し計画する。北側エリアと南側エリアは、市道 2261 号線をはさんで敷地が分かれているため、利便性と安全性に配慮し、信号機付交差点を計画する。

### ①主要動線

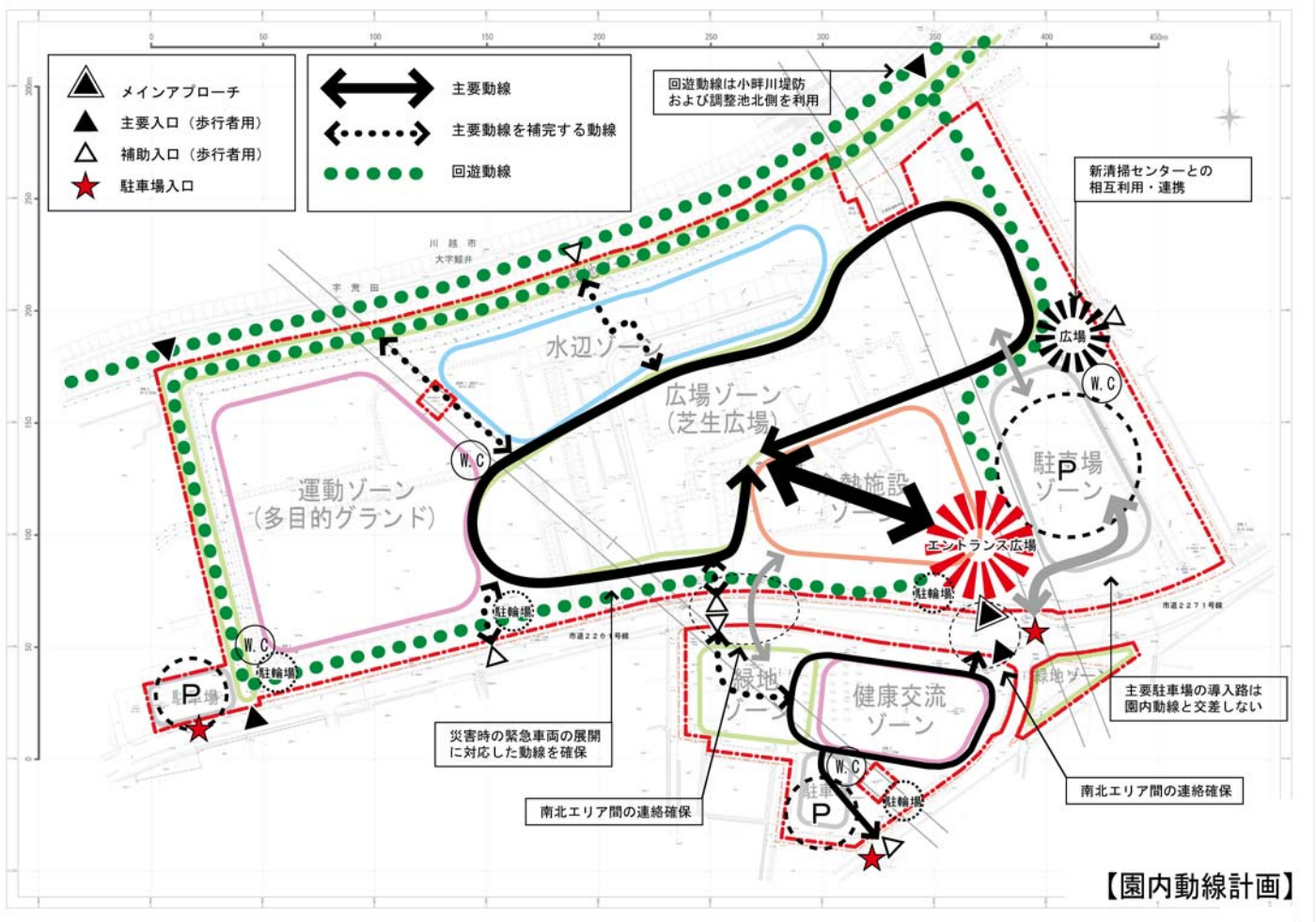
- ・主要動線は、各ゾーン及びメインアプローチ、主要駐車場等を連携した計画とする。
- ・主要動線は、管理車両の通行を想定する。各ゾーンと接する安全性を考慮したルートを設定するとともに必要な幅員を確保する。
- ・災害時の緊急的避難地として対応するため緊急車両が展開可能な動線を計画する。

### ②主要動線を補完する動線

- ・主要動線を補完する動線は、主要動線とゾーン内の各施設をつなぐ動線として計画する。

### ③回遊動線（ジョギング・ウォーキングコース）

- ・回遊動線は、ジョギング、ウォーキングといったスポーツレクリエーション利用の要求に対応する動線として計画する。



【園内動線計画】