

がん検診 愛する家族のために

日本では、国民の2人に1人が「がん」になり、3人に1人が「がん」で亡くなっています。

厚生労働省の「平成29年度地域保健・健康増進事業報告」の結果によると、市町村が実施したがん検診の全国の受診率は、胃がん8・4%、肺がん7・4%、大腸がん8・4%、子宮頸がん16・3%、乳がん17・4%となっています。

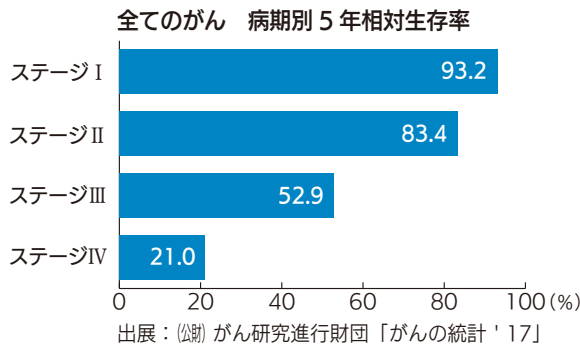
検診は、自覚症状がないうちに、がんを初期の段階で発見するために有用な方法です。自覚症状がなく発見されるがんは、進行していないケースが多いため、早期に治療することにより、がんによる死亡率を軽減することができます。

愛する家族のために、がん検診を定期的に受けましょう。

「健診」と「検診」の違いは？

「健診」は、健康診断のことです。健康かどうか、病気の危険因子があるかないかを確かめることです。
「検診」は、ある特定の病気にかかっているかどうかを調べるために診察・検査を行うことです。

がん治療の決め手は、早期発見です



*ステージ…進行の程度が低い方からⅠ～Ⅳ期に分類
*5年相対生存率…「がん」と診断された方のうち、5年後に生存している方の割合が、日本人全体で5年後に生存している方の割合と比べてどのくらい低いかを表したものと

休日・夜間診療

内科・小児科＝川越市医師会夜間休日診療所(小仙波町2丁目53-1 ☎222-3330)

日曜日、祝・休日、年末年始の受付時間…午前9時～11時▶午後1時～3時▶午後8時～10時
月～土曜日の受付時間…午後8時～10時

歯科(急患のみ)＝予防歯科センター(三久保町18-3 ☎224-3891)

日曜日、祝・休日、年末年始の受付時間…午前9時～11時30分

11月の休日当番医

受付時間は、午前9時～午後4時です。受診前に当番医に確認してください。

3日(祝)	鈴木脳神経外科(脳外・内・神内・神・小・整外・心療・放)	笠幡2082	☎233-7701
4日(休)	はつかり耳鼻咽喉科クリニック(耳)	連雀町9-3	☎227-3756
10日(日)	傍島外科(外・内・消外・循内)	藤間937-3	☎245-3211
17日(日)	林原皮膚科医院(皮)	鯨井新田6-1第3今泉ビル2階	☎234-6321
23日(祝)	さい眼科医院(眼)	天沼新田340-6	☎239-6525
24日(日)	渋谷整形外科(整外・リハ)	天沼新田117-3	☎232-6377



■11月の土曜開庁日 市民課 ☎224-5739 収税課 ☎224-5837

9日(出)・23日(祝)午前8時30分～正午。市民課(本庁舎1階)・収税課(本庁舎2階)・南連絡所。一部の業務は、取り扱いできません。23日(祝)は小江戸川越ハーフマラソンの準備のため、市役所南側駐車場が利用できません。公共交通機関のご利用をお願いします。

■11月のごみの祝日等収集日 収集管理課 ☎239-5058

4日(休)は、ごみの収集を行います。詳しくは、「家庭ごみの分け方・出し方」をご確認ください。

川越市公式 SNS



人口と世帯数 令和元年10月1日現在 人口353,371人(男=176,775人、女=176,596人) 前月比+12人 世帯数159,831世帯 前月比+139世帯

広報川越1449

■発行日/令和元年10月25日(毎月10日・25日発行)
■発行/川越市 〒350-8601埼玉県川越市元町1丁目3-1 <http://www.city.kawagoe.saitama.jp/>
☎049-224-8811(代表) ☎049-225-2171
■編集/広報室

「声の広報川越(CD)」 「点字広報川越」を作成しています。ご希望の方は、広報室までご相談ください。
☎224-5495 ☎225-2171

私的利用の範囲を除き、記事や写真の無断転載を禁じます。

この印刷物は、グリーン購入法に適合する紙を使用し、印刷用の紙へ、リサイクルできます。



Fontworks
UDFont