



平成28年熊本地震災害義援金へのご協力ありがとうございます

福祉推進課 ☎224-5769

4月24日に本川越駅東口・川越駅西口ペDESTリアンデッキ・ウェスタ川越交流広場等で、平成28年熊本地震災害義援金を受け付けました。

本川越駅東口ではお掃除ユニット川越 CLEAR'S がライブを行い、募金活動に参加。川越駅西口ペDESTリアンデッキでは東邦音楽大学の皆さんによる演奏が行われました。また、(公社)川越青年会議所キャラクターの「時の鐘マン」と川越市マスコットキャラクターの「ときも」も駆けつけ募金活動を行いました。

この日集まった義援金額は、合計461,006円。全額を日本赤十字社埼玉県支部に送金し、被災された方にお届けします。

義援金については、6月30日(木)まで受け付けています。受付場所は、福祉推進課(本庁舎1階)・市民センター・南連絡所・川越まつり会館・ウェスタ川越 総合案内です。皆様のご協力をお願いします。

緊急地震速報の訓練放送…2

6月23日(木)に実施します。

ひとり親家庭等学習支援事業…3

学習支援員による学習指導等を行います。

第四次川越市総合計画…5

「産業・観光」「環境」施策の一部を紹介します。

*25日発行の広報川越は、翌月の行事などをお知らせしています。

エコ・カジュアルマンズ

環境政策課 ☎224-5866

市では、冷房などによりエネルギー使用量が増える5月から10月まで「エコ・カジュアルマンズ(節電推進月間)」とし、省エネルギーに努めています。

期間中、職員は原則ノーネクタイ等の軽装で勤務します。市民の皆さんのご理解をお願いいたします。また、家庭や職場でも冷房温度を高め設定するなど、省エネルギーにご協力ください。

通知カードの受け取りは早めに

市民課 ☎224-5744



通知カードは、個人番号をお知らせする紙製のカードで住民票に登録されている住所あてに転送不要・簡易書留で郵送しています。

受け取ることができなかった通知カードは、返戻されてから一定期間市役所で保管し、その後廃棄します。

お早めに受け取りをお願いします。

* 廃棄後の通知カード交付には、再交付手数料がかかります。

* やむを得ない理由により受け取ることができない場合は、同課までご相談ください。

家屋取り壊しの際は届け出を

資産税課 ☎224-5684

建て替えや老朽化などで家屋を取り壊したときは、年内に届け出をしてください。

家屋の固定資産税は、毎年1月1日に所有する建物にかかります。年内に家屋を取り壊した場合、次年度からその家屋に対する固定資産税がかからなくなります。

登記済みの家屋を取り壊した場合、さいたま市地方務局川越支局 ☎243-3824 に滅失登記の申請をしてください。

* 住宅を取り壊した場合は、土地の固定資産税が増額になることがあります。

児童手当の現況届

こども政策課 ☎224-6278

現況届は、支給要件に引き続き該当しているか確認するための届け出です。現在児童手当を受けている方へ、6月中旬ごろに現況届を郵送し

ます。

提出された現況届の内容を審査し、手当の支給を決定します。忘れずに提出してください。

提出書類：児童手当現況届▼受給者

名義の健康保険証の写し(国民年金加入者と、年金未加入の方は不要)▼受給者名義の所得証明書(平成28年1月2日以降に転入した方のみ)▼児童の世帯全員の住民票(児童が市外に居住している場合のみ)

* 必要に応じてその他の書類の提出をお願いする場合があります。

提出期限：6月30日(木)(必着)

提出方法：同封の返信用封筒で郵送 または こども政策課(本庁舎3階)・市民センター・南連絡所に持参

6月21日(火)～23日(木)は、自動交付機を休止します

市民課 ☎224-5744

機械の入れ替えに伴い、市役所本庁舎1階ロビー・南連絡所・高階市民センター・大東南公民館・霞ヶ関北市民センター・名細市民センターに設置してある印鑑証明・住民票の自動交付機は利用できません。ご迷惑をお掛けしますが、ご理解とご協力をお願いします。

緊急地震速報の訓練放送

防災危機管理室 ☎224-5554

■実施日時 6月23日(木)、午前10時15分ごろ

■放送内容

「こちらは防災川越です」「ただ今から訓練放送を行います」・緊急地震速報チャイム・「緊急地震速報。大地震です。大地震です」「これは訓練放送です」×3回・「こちらは防災川越です」「これで訓練放送を終わります」・防災行政無線チャイム

消防庁と気象庁が、全国瞬時警報システム(J-アラート)を使った緊急地震速報の訓練放送を実施します。この放送は、緊急地震速報が防災行政無線から正常に流れるか確認するためのものです。

当日、市内285か所の防災行政無線屋外スピーカーから右記の放送内容が流れます。放送を確認したら、皆さんもいざというときに備えて、身を守る訓練をしてみましょう。

ひとり親家庭等学習支援事業

こども家庭課 0224-5821

0225-5218

子どもの学習の習得に不安を感じるひとり親等を支援するため、学習支援員による学習指導や進路相談等を行う、ひとり親家庭等学習支援事業を開始します。

授業は、少人数制で、週1回2時間、「英語」「数学」「国語」「社会・

理科」の内から1教科を選択。科目ごとに実施日時の指定があります。説明会を6月8日(水)、午後7時30分～9時、11日(土)、午後4時30分～6時に南公民館で実施します。当日直接会場にお越しください。なお、参加は自由です。

実施期間：7月2日(土)～来年3月31日(金)(年末年始を除く)

対象：市内在住で次の条件をすべて満たす中学生

①児童扶養手当を受給しているひとり親世帯または養育者世帯である(生活保護受給世帯を除く)

②現在学習塾・家庭教師・通信教育等を利用していない

③行政等が実施するその他の学習支援を受けていない

会場：個別教室のトライ川越駅前校(脇田本町23-33 G&R o c k

ビル3階)

定員：70人(抽選)。中学3年生を優

もうすぐ



初雁公園水泳プール

公園管理事務所 0222-1301

期間…6月25日(土)～8月31日(水)、(7月19日(火)までは土・日曜日、祝日のみ)

利用時間…午前10時～午後5時

*入場は午後4時までです。

料金(2時間)…200円▶高校生=100円▶小中学生=50円▶未就学児=無料▶ロッカー=50円

*天候などにより、休園や開園時間を短縮することがあります。

*未就学児は、保護者が同伴してください(保護者1人につき未就学児2人まで)。

*水遊び用おむつでの入水はできません。

*駐車場が狭いため、公共交通機関をご利用ください。

川越水上公園プール

川越水上公園 0241-2241

開園期間・時間…7月9日(土)・10日(日)、7月16日(土)～8月31日(水)、午前9時～午後5時(7月16日(土)～8月16日(火)は午後6時まで)

*入場は各閉園時間の1時間前までです。

入園料…720円▶小中学生=210円▶未就学児=無料▶ロッカー=100円

*中学生は、生徒手帳等の証明書が必要です。

駐車場…820円(大型=1,640円)

(先)

経費：無料

募集期間：6月1日(水)～15日(水)(必着)

申し込み：同課(本庁舎3階)で配布する申請書に必要事項を明記し、〒350-8601川越市役所こども家庭課(持参・ファクス・市ホームページからも可)

問い合わせ：参加申し込みに関すること▶こども家庭課 0224-5821▶授業の進め方に関すること▶家庭教師のトライ 0120-555-202(午後1時～10時。日曜日を除く)

*申請書は、市ホームページからもダウンロードできます。

住宅の基礎上げなどに融資

防災危機管理室 0224-5554

降雨などで浸水する恐れのある住宅を改良しようとする方に、市が銀行を通じて必要な資金を融資する、川越市浸水低地住宅改良資金融資制度を設けています。

対象：市内在住で、低地にある住宅の土盛り、基礎上げ工事などを実施する方

利率：年2.06%

融資限度額：400万円

融資期間：15年以内

幼稚園就園奨励費補助金

こども政策課 224-6278

市では、幼稚園の保育料などの一部を補助しています。幼稚園で配布される申請書に必要事項を明記し、幼稚園に提出してください。

対象：平成22年4月2日～同25年4月1日までに生まれた子が幼稚園に在園している保護者、または満3歳となった子を幼稚園に途中入園させた保護者

つどいの広場を開設

こども育成課 224-5724

つどいの広場は、おおむね3歳未満の乳幼児と保護者が、気軽にふれあえる地域の子育て支援施設です。子育て情報の提供、親子で楽しめるレクリエーション、育児相談などを行います。なお、利用料は無料です。5月2日から新たなつどいの広場を開設しました。ぜひ、ご利用ください。

開設場所：川越なかよし幼稚園つどいの広場(中台元町一丁目13-1)

開設日時：月・火・木曜日、午前9時30分～午後2時30分(祝・休日、年末年始を除く)

問い合わせ：同広場 243-4108

*その他のつどいの広場について詳しくは、市ホームページ、下記2次元バーコードまたはこども育成課(本庁舎3階)・公民館等で配布しているチラシをご確認ください。



環境学習映像ソフト貸し出し

環境政策課 224-5866

環境について学び、考える機会を提供するため、環境学習用映像ソフトを無料で貸し出しています。地域や団体、事業者での環境学習にご活用ください。

対象：市内在住・在勤・在学の方および市内で環境に関する活動を行っている法人・団体

申し込み：環境政策課(本庁舎5階)

保育コンシェルジュの配置

保育課 224-5827

6月1日(水)から保育コンシェルジュを配置します。保護者からの相談を受け、ニーズにあった保育サービス等の情報を提供します。なお、施設の空き状況により、ご希望に添えない場合もあります。

相談日時：月・水・金曜日、午前9時～11時30分 ▼ 午後1時～4時30分(祝・休日、年末年始を除く)

相談窓口：保育課(本庁舎3階)

土砂災害に対する情報伝達訓練を実施

防災危機管理室 224-5554

6月の土砂災害防止月間にちなみ、全国統一防災訓練を実施します。

川越市防災情報メールの受信登録をされている方には次の日程で訓練用のメールが配信されます。ご理解とご協力をお願いします。

配信日時…6月5日(日)、午前9時30分～午後0時30分

*試験配信を6月4日(土)、午後0時30分を実施します。

川越市防災情報メールについて

市では、避難準備情報や避難勧告等の重要な情報をメール配信します。ぜひ登録をお願いします。受信には「川越市メール配信サービス」への登録が必要です。

メール配信サービス登録方法

右記の2次元バーコードから空メールを送るか、市ホームページから登録手続きを行ってください。



川越市メール配信

検索

*登録料・情報提供料は無料ですが、インターネット接続やメールの受信等にかかる費用は利用者の負担となります。

人がつながり、魅力があふれ、
だれもが住み続けたいまち 川越



政策企画課 224 - 5503

まちづくりの指針となる、「第四次川越市総合計画」が4月からスタートしました。
今回は、全8章の基本計画のうち「産業・観光(5章)」と「環境(6章)」をお知らせします。

5章

産業・観光

「地域資源をいかした、にぎわいと活力にあふれるまち」を目標に、施策に取り組みます。

●産業間の連携と中小企業支援

異業種交流会や6次産業化等、農業、商業、工業、観光産業が連携した取り組みを進めます。また、創業や第二創業に対して支援を行います。

●就労の支援と労働環境の改善

仕事と家庭の両立のため、短時間労働や再雇用制度の普及、育児・介護休業の取得の促進などの啓発に努めます。また、勤労者福祉制度の充実・促進などに取り組みます。

●農業の振興

地産地消や川越産農産物のブランド化を進めます。また、担い手の育成や確保につながる施策に取り組むとともに、市民等が農業とふれあう機会を創出します。

●商業の振興

個人商店主の高齢化や後継者不足等の解決に向けた取り組みを推進します。また、空き店舗の活用や、消費者に魅力的な店舗を育成・支援し、商店街全体の魅力と活力の向上を図ります。

●工業の振興

市内企業の販路拡大等の支援や、既存工場に対する施策の検討など、企業・工業団体等への支援を行います。また、優遇助成制度などの活用により、雇用創出効果の高い企業の誘致に取り組みます。

●観光の振興

観光エリアの拡大、リピーターの確保、滞在時間の延長につながる施策に取り組みます。また、東京オリンピック・パラリンピックの開催を契機に、観光情報の提供や受入環境の整備を進め、外国人観光客の誘致を行います。

6章

環境

「地球環境にやさしい、豊かな自然とともに生きるまち」を目標に、施策に取り組みます。

●環境活動の推進

環境保全を進めていく地域づくり・人づくりのため、環境教育・環境学習の推進、環境活動団体等への支援などを行います。



こどもエコクラブ研修会の様子

●地球温暖化対策の推進

二酸化炭素排出が少ないまちを実現するため、省エネルギーに関連する施策や、再生可能エネルギー等の導入を促す施策に取り組みます。

●循環型社会の構築

ごみの発生・排出の抑制や分別の徹底、循環利用を進めます。また、老朽化した施設の延命化や更新などについて検討します。

●自然共生の推進

樹林地の保全と活用に取り組みます。また、公共施設や道路等の緑化を進めるとともに、事業者や一般家庭の緑化を促進します。

●生活環境の保全

PM2.5など大気汚染状況の継続監視と削減に向けた取り組みを実施します。また、水や土壌に関する環境対策や、騒音、振動、悪臭対策などに取り組みます。

*第四次川越市総合計画は、市ホームページに掲載しています。また、政策企画課(本庁舎4階)・公民館・図書館の窓口にも冊子を設置しています。

*次回は「地域社会・市民生活(7章)」 「住民自治・行財政運営(8章)」の施策内容についてお知らせします。

ダイオキシン類調査結果

環境対策課 ☎224-5894

昨年度実施した、ダイオキシン類の調査結果は、次のとおりです。

調査項目・調査日

①大気…春期＝平成27年5月21日～28日(下広谷＝5月22日～29日)▶夏期＝7月15日～22日▶秋期＝10月14日～21日▶冬期＝同28年1月7日～14日

②河川水…平成27年10月1日

③地下水…平成27年10月8日

④河川底質…平成27年10月1日

⑤土壌…平成27年12月17日

調査方法

環境省が作成したマニュアルなどに従って実施しました。

調査結果

大気・河川水および地下水・河川底質・土壌について、すべての地点で、環境基準を下回りました。

市民・事業者の皆さんへ

一定基準を満たさない焼却炉は、家庭用・事業用にかかわらず、使用することはできません。

また、事業者が使用する焼却炉は、すべて届け出が必要となります。新たに焼却炉を設置する際には、ご連絡ください。

①大気

単位：pg-TEQ/m³

調査地点	ダイオキシン類					環境基準
	春期	夏期	秋期	冬期	年平均	
芳野中学校	0.027	0.072	0.056	0.088	0.061	0.6
下広谷地区	0.021	0.11	0.10	0.11	0.085	
川越測定局	0.046	0.063	0.052	0.047	0.052	
ジョイフル	0.030	0.039	0.029	0.041	0.035	
鯨井中学校	0.019	0.078	0.038	0.055	0.048	

②河川水

単位：pg-TEQ/ℓ

調査地点	ダイオキシン類	環境基準
初雁橋(入間川)	0.017	1
旭橋(新河岸川)	0.12	
不老橋(不老川)	0.050	

③地下水

単位：pg-TEQ/ℓ

調査地点	ダイオキシン類	環境基準
霞ヶ関西中学校防災井戸	0.013	1

④河川底質

単位：pg-TEQ/g

調査地点	ダイオキシン類	環境基準
初雁橋(入間川)	0.18	150
旭橋(新河岸川)	1.4	
不老橋(不老川)	1.6	

⑤土壌

単位：pg-TEQ/g

調査地点	ダイオキシン類	環境基準
鯨井中学校	0.038	1,000
高階南小学校	0.51	

環境基準…人の健康を保護するうえで維持されることが望ましい基準 pg…ピコグラム。1兆分の1グラムのこと

TEQ…ティー・イー・キュー。毒性等量。計測された複数のダイオキシン類の量を、毒性が最も強いダイオキシンとして換算し、合計したもの

*ダイオキシン類の値は、有効数字2桁としています。

～ひとくち情報～ ミニ・インフォメーション ～ひとくち情報～

●土壌改良材「肥え土」の頒布について 資源循環推進課 ☎239-5053

7～9月分の頒布予定日が決まりました。詳しくは、市ホームページを確認するか、お尋ねください。

●女子栄養大学との連携・協力に関する包括協定を締結しました 文化芸術振興課 ☎224-6157

市は、食を通じた市民の健康づくりや産業振興などを推進するため、4月27日に女子栄養大学と包括協定を締結しました。

●訂正 4月25日発行の広報川越No.1365・6ページ、「『市民講座』受講者を募集」文化芸術振興課 ☎224-6157

23.「和」の健康体操 誤＝①着物の美しい所作と日本舞踊の基礎を楽しい曲で学ぶ 正＝①日本舞踊の動作を使った簡単なエクササイズ ご迷惑をお掛けしました。

催し・募集

*会場＝問い合わせと同じ・対象＝ごなたでも・定員＝なし・経費＝無料の場合は記載を省略しています。

催し

里親入門講座

子ども家庭課 224-5821
養育体験談や制度説明、個別相談など。

日時：7月9日(土)、午後2時～4時
会場：川越児童相談所
対象：県内在住で里親制度に関心のある方
定員：先着40人
申し込み：6月1日(水)、午前8時30分から電話で同相談所
223-4152

河肥焼・工房真寿窯陶芸教室

高齢者いきがい課

申し込み・見学は随時。詳しくは真寿園 234-8838 にお尋ねください。
コース：月々土曜日(祝日を除く)で①週1日、②週2日、③フリー
時間：午前9時30分～午後3時30分
会場：真寿園(安比奈新田)
対象：市内在住の60歳以上
定員：各15人
経費：①＝2500円、②＝4500円、③＝8000円、各コース焼成費別途

遺跡発表会2016

文化財保護課 224-6097
昨年度の発掘調査成果などを発表。当日直接会場。

日時：6月18日(土)、午後1時30分～3時30分
会場：市立博物館
定員：先着100人

環境政策課の催し

224-5866

田んぼの生きもの調査(動物編)

田んぼ周辺の水路の生き物を観察します。

日時：6月25日(土)、午前9時30分～正午
会場：高梨農園(福田)と周辺の田んぼ
定員：先着30人
経費：300円(中学生以下無料)
申し込み：6月

1日(水)、午前10時から電話で同課

キノコの観察会

専門家と雑木林を巡りキノコを探します。

日時：7月3日(日)、午前9時～正午
会場：(仮称)川越市森林公園計画地
定員：先着30人
経費：100円
申し込み：6月1日(水)、午前9時から電話で同課

つばさ館の催し

239-5053

郵送先は〒350-0815 鯨井782-3 つばさ館。

■巾着づくり講座
日時：6月17日(金)、午後1時～4時
対象：市内在住・在勤・在学
定員：20人(抽選)

持ち物：裁縫道具、布
申し込み：ハガキに催し名・住所・氏名・ふりがな・電話番号を明記し、6月9日(水)(必着)までに郵送

■自転車再生工場の自転車メンテナンス講座
パンク修理やブレーキ交換、チェーン調整など。修理したい自転車があれば持参可。

日時：6月18日(土)、午前10時～11時30分
対象：市内在住・在勤・在学
定員：10人(抽選)
申し込み：ハガキに催し名・住所・氏名・ふりがな・電話番号・自転車持ち込みの有無(有の場合)は故障状態を明記し、6月8日(水)(必着)までに郵送

■布ぞりづくり講座
日時：6月19日(日)、午後1時～

4時30分
対象：市内在住
定員：20人(抽選)
経費：300円
持ち物：幅5～6cm、長さ100cmの古布100本
申し込み：ハガキに催し名・住所・氏名・ふりがな・電話番号を明記し、6月9日(水)(必着)までに郵送

就学相談セミナー

リベラー 234-8333

日時：7月8日(金)、午前10時～正午
対象：子どもの就学について悩みや不安がある方
申し込み：7月4日(月)までに電話・ファクスでリベラー

介護のしごと入門講座

しごと支援センター 227-5775

施設見学や現場職員の経験談などから介護の仕事を学びます。

日時：7月22日(金)、午前10時～午後3時
会場：真寿園(安比奈新田)
対象：介護の仕事に興味がある方
定員：先着20人
申し込み：6月1日(水)、午前9時から電話で同センター

要注意

市内の犯罪認知件数
(川越警察署提供・1～4月・暫定値)

	平成28年	平成27年	増減数
侵入盗	61	80	-19
車上ねらい	53	51	+2
ひったくり	2	9	-7
自転車盗	396	346	+50
自動車盗	9	10	-1

防犯・交通安全課 224-5721
川越警察署 224-0110

速度を抑えて事故防止!



平成28年度防火標語

消しましょう
その火その時 その場所で

消防局予防課 222-0744

火の元・火の取り扱いには十分注意しましょう。



災害情報テレフォンサービス
0180-994-310

*かけ間違いにご注意ください。

パソコンで絵手紙

シルバー人材センター

☎222-2075

日時：6月22日(水)、午前10時～午後3時 会場：小ヶ谷老人憩いの家 対象：OSがウィンドウズVista以降で、エクセル2007以降がインストール済みのパソコンを持参できる市内在住の成人 定員：先着10人 経費：2800円 申し込み：6月2日(木)、午前9時30分から電話・ファクスで同センターパソコン教室 ☎☎241-9503

を明記し、6月10日(金)(必着)までに〒350-8601川越市役所こども育成課

スケート教室

スポーツ振興課

☎224-6094

日時：7月2日(土)・9日(土)、午前7時～9時 会場：埼玉アイスパリーナ(上尾市) 対象：市内在住・在勤・在学・在園で今年度6歳以上 定員：100人(抽選)



こども育成課の催し

☎224-5724

児童館で相談員と遊ぼう

青少年相談員とさまざまな遊びを行います。当日直接会場。

日時：6月19日(日)、午後2時～4時 会場：児童センターこどもの城 対象：小学生

どろぼう探検隊

青少年相談員協議会主催。

日時：6月26日(日)、午前8時30分～午後4時 会場：埼玉県こども動物自然公園(東松山市) 対象：市内在住の小学生 定員：20人(抽選) 申し込み：ハガキに催し名・住所・氏名・ふりがな・電話番号・学校名・学年

小学生以上 定員：先着1700人(全席自由) 経費：1500円(前売り券1000円)、高校生以下11生券(無料) 申し込み：6月1日(水)から、経費を添えて同課・ウエスタ川越・やまびき会館・メルト・ジョイフル・福祉の店(アトレ1階)

保護者のための「わが子」の自立支援セミナー

雇用支援課 ☎227-5776

「わが子」への接し方、どこでどのような支援を受けられるかなどについて学びます。

日時：6月25日(土)、午後1時30分～4時30分 会場：東部地域ふれあいセンター 対象：15～39歳の未就労の子を持つ親 定員：先着20人(夫婦での参加可) 申し込み：6月1日(水)、午前11時から電話で若者自立センター埼玉 ☎048-255-8680(午前11時～午後6時)

2音大クラシック・コンサート

文化芸術振興課

☎224-6157

尚美学園大学と東邦音楽大学の競演。

日時：9月17日(土)、午後3時～5時(開場11午後2時) 会場：ウエスタ川越大ホール 対象

総務企画課の催し

☎223-3061

霞ヶ関第二浄水場施設見学

場内見学と説明、水道相談など。当日直接会場。

日時：6月4日(土)、午前10時～午後3時 会場：同浄水場

川越創業スクール

産業振興課 ☎224-5934

創業に必要なスキルを身に付けます。

日程…7月10日～10月1日、日曜日ほか(全8回)

会場…川越商工会議所

対象…市内で創業を考えている方、創業して間もない方

定員…30人(抽選)

経費…10,800円

申し込み…同課で配布する申込書に必要事項を明記し、6月24日(金)(必着)までにファクスで川越商工会議所 ☎225-2101(同会議所ホームページからも可)

国際理解講座「おもてなしベトナム語(入門)」

国際文化交流課

☎224-5506

水道週間ポスター入賞作品展 市内在住・在学の小中学生の入賞作品展。 日時：7月2日(土)・3日(日)、午前10時～午後4時(入場自由) 会場：中央図書館

全国一斉「子どもの人権110番」強化週間

人権推進課 ☎224-5579

法務局職員と人権擁護委員による無料電話相談。相談電話 ☎0120-0007-110。

日時：6月27日(月)～7月1日(金)

11午前8時30分～午後7時 7月2日(土)・3日(日)11午前10時～午後5時 問い合わせ…さいたま地方方法務局人権擁護課

☎048-859-3507

申し込み：往復ハガキに講座名・住所・氏名・ふりがな・日中連絡可能な電話番号、在勤の場合は勤務先を明記し、6月13日(月)(必着)までに〒350-8601川越市役所国際文化交流課

ゴルフで認知症予防

地域包括ケア推進課

☎224-6087

プロゴルフファー・中嶋常幸さんを迎えて、ゴルフで認知症予防に関するシンポジウムを開催します。国立長寿医療研究センター主催。当日直接会場。

日時：6月30日(木)、午後1時30分～4時30分 会場：日高市文化体育館ひだかりーナ 定員：先着900人 問い合わせ：ウイズ・エイジングゴルフ協議会 ☎03-6278-0005 (平日、午前9時30分～午後5時)

募集

保育園臨時職員

保育課 ☎224-5827

応募方法など詳しくはお尋ねください。募集期間は6月30日(木)まで。

■臨時保育士

勤務時間：午前8時30分～午後5時 勤務地：市内公立保育園
応募資格：保育士資格を有する方 賃金：月額17万6400円 (社会・雇用保険加入) 定員：2人(選考)

■臨時職員①

朝夕の保育業務。

勤務時間：午前7時30分～9時 午後4時30分～6時30分(両時間勤務できる方) 勤務地：南古谷保育園ほか 賃金：保育士資格有り⇨時給1100円、保育士資格なし⇨時給1080円 定員：5人(選考)

■臨時職員②

医療的ケアおよび園児の健康管理業務。
勤務時間：午前、午後ともに4時間程度 勤務地：市内公立保育園 応募資格：看護師資格を有する方 賃金：時給1540円(雇用保険加入) 定員：2人(選考)

「ふるさと塾」受講生

文化芸術振興課

☎224-6157

川越の歴史や文化を学び、それを伝える生涯学習ボランティアの育成と仲間作りを目指します。

日時：7月13日～来年1月18日、水曜日ほか(全16回)、午前9時30分～午後3時30分 会場：やまぶき会館ほか 対象：市内在住の55歳以上 定員：30人(抽選) 経費：4000円 申し込み：ハガキに住所・氏名・ふりがな・年齢・電話番号を明

記し、6月17日(金)(消印有効)までに〒350-8601川越市役所文化芸術振興課

保健師・看護師臨時職員

健康管理課 ☎229-4126

がん検診問診、パソコン入力等。応募方法など詳しくはお尋ねください。募集期間は7月1日(金)まで。

勤務時間：週3～5日、午前8時30分～午後4時 勤務地：総合保健センター 賃金：時給1540円程度 定員：若干名(選考)

子育て体験赤ちゃんゲスト

こども育成課 ☎224-5724

中学生が乳幼児とふれあい、命の大切さを学ぶ子育て体験学習の協力者募集。

後日開催する説明会への参加が条件となります。詳しくは、同課・公民館・保健センターなどで配布しているチラシをご確認ください。

日程：5～11月の平日(7・8月を除く) 会場：市立中学校 対象：おおむね8か月以下の子と保護者 申し込み：ハガキに住所・子と保護者の氏名・ふりがな・子の生年月日・電話番号・メールアドレスを明記し、6月30日(木)(必着)までに〒350

8601川越市役所こども育成課 問い合わせ：NPO法人川越子育てネットワーク ☎080-4729-3898

広報モニター

広報室 ☎224-5495

市民の目線に立つた広報紙づくりをするため、毎月アンケートに回答するモニターを募集。募集要項や応募用紙は、同室で配布。市ホームページからもダウンロードできます。

期間：依頼の日から来年3月まで 対象：市内に1年以上居住し、常勤の公務員や市の附属機関などの委員ではなく、市の広報活動に関心を持つ成人 定員：10人以内(選考) 申し込み：応募用紙に必要事項を明記し、6月7日(火)(必着)までに同室に持参(郵送可。郵送の場合は〒350-8601川越市役所 広報室)

埼玉県介護支援専門員実務研修受講試験

介護保険課 ☎224-6405

受験案内は5月27日(金)以降、同課・市民センター・川越市社会福祉協議会などで配布。試験日：10月2日(日) 会場：獨協大学(草加市)ほか

農業ふれあいセンターの催し

☎226-6551

郵送先は〒350-0855伊佐沼887・農業ふれあいセンター。

■伝承料理「冷や汁うどんの作り方講習会」

講習と試食。

日時：6月18日(土)、午前10時～午後1時 対象：市内在住 定員：20人(抽選) 経費：800円 申し込み：往復ハガキに催し名・住所・氏名・電話番号を明記し、6月10日(金)(必着)までに郵送

■じゃがいも掘り体験

1家族15株の収穫体験。

日時：6月26日(日)、午前10時～(雨天の場合は7月2日(土)) 対象：市内在住 定員：80家族(抽選) 経費：800円 申し込み：往復ハガキ(1家族1枚)に催し名・住所・氏名・電話番号を明記し、6月10日(金)(必着)までに郵送

食品安全モニター

食品・環境衛生課

☎227・5103
☎224・2261

普段の買い物で、食品の表示内容や陳列状況、従業員の身だしなみなどについて、消費者の視点から、気になることなどを報告するモニターの募集。今回は仮申し込みで、受け付け後に正式な申込書を送付。モニター終了後は意見交換会を実施。

期間：8月1日(月)～11月30日(水)
対象：市内在住で、7月20日(水)の事前研修会と来年1月18日(水)の意見交換会に参加できる成人
定員：10人程度(選考) 申し込み：ハガキに住所・氏名・ふりがな・性別・年齢・電話番号を明記し、6月15日(水)(必着)までに〒350-1104小ヶ谷817-1川越市保健所食品・環境衛生課(持参・電話・ファクス可)

代替指導員の登録

教育財務課 ☎224・5107

児童保育室の人手が不足した場合の代替指導員の登録募集。時間単位での勤務。過去に登録した方も再登録が必要です。

勤務時間：学校の休業日①午前7時30分～8時30分、②午前

7時30分～10時、③午前8時30分～午後5時または午前10時～午後6時30分▼学校の授業日①午後0時30分～6時30分 時給：1000円 対象：20歳以上で児童保育に興味がある方、子育て経験のある方 申し込み：同課で配布する登録用紙に必要事項を明記し、同課に持参

公民館

健康ウォーク

大東南公民館 ☎242・0498
☎240・1755

全行程約12km、時速4・5km程度のウォーキングを行います。現地集合、現地解散。雨天中止。定員に空きがある場合は、当日現地での受け付けも可能です。



日時：6月26日(日)、午前9時30分～午後2時30分 集合場所：JR宇都宮線東大宮駅 会場：見沼代用水西縁と武蔵一宮
対象：成人 定員：先着70人 経費：1000円 申し込み：6月1日(水)、午前10時から同館(電話・ファクス可)

吟詠に親しもう

古谷公民館 ☎235・1834
☎230・1020

日時：7月9日～8月13日、土曜日(全4回)、午後1時～3時
対象：市内在住・在勤の成人 定員：10人(抽選) 申し込み：往復ハガキに催し名・住所・氏名・ふりがな・年齢・電話番号を明記し、6月16日(水)(必着)までに〒350-00001古谷上3830-2・古谷公民館(ファクス可)

南公民館の催し

☎243・0038
☎240・1968

■職場復帰ママサロン

当日直接同館。
日時：6月11日(土)、午前10時～11時30分 対象：この春職場復帰をした母親 定員：先着20人

■南やまぶき学級

高齢者学級。
日時：6月16日～来年2月23日、木曜日(全11回)、午後1時30分～3時30分 会場：同館ほか 対象：市内在住・在勤の60歳以上 定員：先着90人 経費：1000円 申し込み：6月2日(水)、午前9時から経費を添えて同館

川越市総合文化祭

文化芸術振興課 ☎224-6157

ウェスタ川越の各施設を会場として、市民による市民のための総合文化祭を今年も開催します。舞台公演、作品展示、体験教室などが行われます。体験教室のみ事前申し込みが必要です。その他は、当日直接会場にお越しください。イベントの詳細は、市ホームページをご確認いただくか、同課までお尋ねください。

舞台発表…舞踊/民踊/フラダンス/合唱/邦楽/吹奏楽/管弦楽/バレエ/フォークギター/和太鼓/ビデオ上映 等

展示…お華/盆栽等/川越市美術展覧会受賞者作品/川越美術協会会員作品

体験…紙絵/藤細工/日本画/囲碁/水彩画(木絵)/お茶席

7月16日(土)

時間…舞台発表=午前10時～午後5時▶展示=午前10時～午後5時▶体験=午前10時～午後3時

17日(日)

時間…舞台発表=午前11時～午後5時▶展示=午前10時～午後3時▶体験=午前10時～午後3時

高校生小説大賞&小説の書き方講座

文化芸術振興課 ☎224-6157

郵送での申し込みは、〒350-8601川越市役所文化芸術振興課。詳しくは同課・公民館・市内各高校で配布するチラシ、市ホームページをご確認ください。

■高校生小説大賞の募集

内容…小説(未発表のオリジナル作品。ショートショート可。1人1点) 対象…市内在住・在学の高校生 規格…400字詰め原稿用紙50枚以内 申し込み…10月3日(月)までに市ホームページから(郵送可、必着)

■小説の書き方講座

講師は、作家・盛田隆二さん。

日時…8月4日(水)、午後2時～4時 会場…クラッセ川越 対象…市内在住・在学の高校生 定員…30人(抽選) 申し込み…7月25日(月)までに市ホームページから(郵送可、必着)

北公民館の催し

☎222-1400
☎229-1210

■ホテル観賞会

人口飼育のホテルを室内で観賞します。当日直接会場。
日時：6月18日(土)、午後6時～8時

■3B体操体験講座

ボール・ベル・ベルターを使ったリズム体操を体験。
日時：6月22日(水)、午前10時～正午
対象：成人 定員：先着8人 持ち物：つわばさ 申し

込み：6月1日(水)、午前10時から同館(電話・ファクス可)

■明日への健康料理

食生活改善に役立つ講義と調理実習を行います。男性も歓迎。会場は芳野公民館。
日時：6月23日～10月13日、木曜日(全5回)、午前10時～正午
対象：市内在住・在勤の成人 定員：20人(抽選) 経費：3500円 申し込み：往復ハガキに催し名・住所・氏名・電話番号を明記し、6月10日(金)(必着)までに〒350-0851氷川町107・北公

親子

0・1歳児の子育て講座

南古谷公民館 ☎235-1519
☎230-1021
遊び、口腔と歯の話、離乳食調理実習など。
日時：6月13日～7月11日、月曜日(全5回)、午前10時～11時30分
対象：1歳までの子と親 定員：15組(抽選) 経費：1000円 申し込み：往復

こえまサロン

南公民館 ☎243-0038
保育園や幼稚園の情報交換など。当日直接同館。
日時：6月17日(金)、午前10時～11時30分
対象：川越市に転入しておおよそ1年以内で、同サロンの初めて参加する未就園児

民館(ファクス可)

と親 定員：先着15組

ベビーマッサージ

名細保育園つどの広場
☎☎233-7551
日時：6月15日(水)、午前10時～11時
対象：3～8か月の子と親 定員：先着15組 申し込み：6月1日(水)、午後2時から電話・ファクスで同広場

ママのリンパマッサージ

今成保育園つどの広場
☎☎222-8622
母親の心と体を癒すリンパマッサージを体験します。
日時：6月17日(金)、午前10時～11時
対象：2歳以上の未就学児と親 定員：先着14組 申し込み：6月6日(月)、午後2時から電話・ファクスで同広場

公民館統合パソコン講座

*同じ名称の講座を受講していない方が優先です。
*各講座とも申し込みが1人の場合は開催しません。



申し込みは、往復ハガキ(1人1枚)に講座名・講座番号(一つのみ)・住所・氏名・ふりがな・年齢・日中連絡可能な電話番号を明記し、芳野公民館

=6月14日(火)(必着)までに〒350-0842北田島119-2・芳野公民館(ファクス可) ▶北公民館=7月8日(金)(必着)までに〒350-0851氷川町107・北公民館(ファクス可)。

■芳野公民館 ☎222-1873 ☎229-1211

●持ち込みワード2007～2016入門編

講座番号…芳野01 内容…簡単な文書作成、編集など 日時…7月12日(火)・13日(水)、午前10時～午後4時 対象…市内在住でワード2007・2010・2013または2016のいずれかがインストール済みのノートパソコンを持参できる成人 定員…20人(抽選)

■北公民館 ☎222-1400 ☎229-1210

●持ち込みワード2007～2016初級編

講座番号…山田01 内容…文書の編集・表の作成・画像の挿入など 日時…7月19日(火)・20日(水)、午前10時～午後4時 会場…山田公民館 対象…市内在住でワード2007・2010・2013または2016のいずれかがインストール済みのノートパソコンを持参できる成人 定員…20人(抽選)

●持ち込みエクセル2007～2016初級編

講座番号…山田02 内容…簡単な関数・グラフ作成など 日時…7月21日(木)・22日(金)、午前10時～午後4時 会場…山田公民館 対象…市内在住でエクセル2007・2010・2013または2016のいずれかがインストール済みのノートパソコンを持参できる成人 定員…20人(抽選)

レインボー

梅フェアを開催

越生町産業観光課
☎292-3121

生梅・野菜の販売、梅料理講習会、模倣店。
日時：6月12日(日)、午前9時～午後3時(雨天決行) 会場：越生自然休養村センター(越生町小杉)

❖フラダンス講習会

フラ・ハウオリ主催。基本ステップから曲を教える。6月10日(金)・7月1日(金)・8日(金)、午後7時～8時。ウエスト川越。先着10人。1,800円。申し込み…6月3日(金)、午前9時から電話で吉田以都子 ☎090-4008-4163

❖yosakoi ソーラン体験会

ソーラン節同好会「多喜雄塾」主催。ソーラン節の演舞と和太鼓の体験。お子さんから大人の方まで大歓迎。6月10日(金)、午後7時～。大東西中学校柔道場。先着10人。無料。申し込み…6月1日(水)、午前10時から電話で黒木千佳 ☎090-6704-3029

❖親子初心者テニス教室

川越市硬式テニスジュニア委員会主催。6月19日(日)、午後1時30分～3時30分。川越運動公園。市内在住・在学の小学生と親。30組(抽選)。無料。申し込み…往復ハガキに住所・親子の氏名・電話番号・学校名・学年を明記し、6月11日(土)(必着)までに〒350-1175笠幡2644・荒井秀樹 ☎232-3399

市立博物館

郭町2丁目30-1

☎222-5399 ☎222-5396

6月の休館日=月曜日・20日(月)～27日(月)

■子ども体験教室

●はにわを作ろう

日時…6月11日(土)、午前10時～午後3時30分 対象…小中学生(小学1～3年生は保護者同伴) 定員…先着30人 経費…200円 申し込み…5月31日(火)、午前9時から電話・ファクスで同館

●水引で飾りを作ろう

日時…6月18日(土)、午前10時～正午▶午後1時30分～3時30分 対象…小中学生(小学1～3年生は保護者同伴) 定員…各先着16人 経費…300円 申し込み…6月1日(水)、午前9時から電話・ファクスで同館

●ミニまこも馬作り

日時…7月9日(土)、午前10時～正午 対象…小中学生(小学1～3年生は保護者同伴) 定員…先着15人 申し込み…6月14日(火)、午前9時から電話・ファクスで同館

■古文書講座「古文書講座初級編」

日時…7月24日(日)・31日(日)・8月7日(日)、午後1時30分～3時30分 対象…過去に古文書講座に参加したことがある方 定員…18人(抽選) 経費…無料 申し込み…往復ハガキに催し名・住所・氏名・年齢・電話番号を明記し、6月15日(水)(必着)までに〒350-0053郭町2丁目30-1・市立博物館(6月16日(木)、午前9時から同館で公開抽選)

■6月20日(月)～27日(月)は臨時休館

上記期間は、館内消毒・整理のため休館します。川越城本丸御殿・蔵造り資料館は開館します(20日(月)・24日(金)・27日(月)は休館)。

日本脳炎予防接種のお知らせ

健康管理課 ☎229-4123

予防接種の受け忘れはありませんか？母子健康手帳等で接種履歴を確認し、未接種分があれば、市が委託している医療機関に予約の上、接種を受けてください。なお、標準より接種間隔が空いてしまっている場合も前回分を受けなおすことはせず、残り回数を対象年齢内に接種するようにしてください。委託医療機関など詳しくは、健康づくりスケジュールを確認するか、お尋ねください。

■第1期接種について

初回接種2回と追加接種1回を受けることが必要です。

対象年齢…3歳～7歳6か月未満

*生後6か月から接種は可能ですが、3歳から接種するのが標準です。

接種間隔…初回=1回目を受けた後、6日以上(標準的には6～28日)空け、2回目を受ける▶追加=初回接種終了後、6か月以上(標準的には約1年)空けて受ける

■第2期接種について

対象年齢…9歳～13歳未満

接種間隔…第1期終了後、対象年齢内に1回受ける



■特例対象者について

日本脳炎の予防接種は平成17年度～同21年度にかけて接種の積極的勧奨が差し控えられました。これにより、接種機会を逃した方を特例対象者とし、次に該当する方は、無料で接種を受けることができます。

●平成7年4月2日～同19年4月1日生まれの方は、第1期・2期の未接種分を20歳未満まで接種できます。ただし、4回目接種(第2期接種に相当)は9歳以上20歳未満でなければなりません。

●平成19年4月2日～同21年10月1日生まれの方で、7歳6か月までに第1期接種(初回2回、追加1回)を完了していない場合は、9歳～13歳未満の間に未接種分を受けることができます。

情報アラカルト

8月1日以降に開催または
申し込み開始の催しの
締め切りは、6月27日です

◆当日直接会場の催し◆

◆俳句体験会

さくら草俳句会。初心者歓迎。筆記用具・ノート持参。6月8日(水)、22日(水)、午後1時～3時30分。中央公民館。無料。連絡先…鈴木敏雄 ☎224-3087

◆認知症家族介護者の為の茶話会

「はなまる」認知症家族介護者の会主催。お茶を飲みながら日ごろの介護を語り合う。6月23日(水)、午後1時30分～3時。真寿園(安比奈新田)。認知症家族介護者(要介護者同伴可)。先着20人。100円。連絡先…師岡秀夫 ☎090-3219-2527

◆求人企業合同面接会

埼玉県雇用対策協議会主催。履歴書(複数)を持参。6月15日(水)、午後1時～4時。大宮ソニックシティビル。3月に大学・短大・専門学校などを卒業予定(3年以内の既卒者も可)。連絡先…同協議会 ☎048-647-4185

◆童謡アルバム

同実行委員会主催。1部＝童謡、抒情歌が作られた時代を回顧し、みんなで楽しく歌う。2部＝ゲストによる演奏会。6月8日(水)、午後2時～4時。クラッセ川越。先着200人。1,000円(中学生以下、障害者手帳所持者等は無料)。連絡先…同実行委員会 ☎225-1985

◆社交ダンス無料体験会

南ダンスクラブ主催。初歩的な社交ダンス。ダンスシューズまたは室内用運動靴持参。6月7日(火)、午後7時30分～9時。南公民館。成人。先着20人。連絡先…谷島一夫 ☎090-9687-1848

◆「サークル絵の具箱」作品展

サークル絵の具箱主催。油彩やアクリル画など約80点を展示。6月14日(火)～19日(日)、午前10時～午後4時30分(初日は午後1時から、最終日は午後3時まで)。中央図書館。無料。連絡先…内田弘文 ☎248-2028

◆社交ダンス初心者無料体験会

シルバーダンスクラブ主催。6月6日(月)、午後1時30分～3時。南公民館。連絡先…長尾邦充 ☎234-2223

◆空き家トラブル110番

埼玉司法書士会主催。司法書士による空き家に関する無料電話相談。6月3日(金)、午後6時～8時。☎048-838-1889(当日のみ通話可)

◆大人のお話し会

いろいろばなしの会主催。日本・世界の昔話など。6月8日(水)、午前10時～正午。クラッセ川越。16歳以上。先着100人。無料。連絡先…福永直子 ☎247-5284

◆全日本写真連盟川越支部展

同支部主催。6月14日(火)～19日(日)、午前9時～午後5時(初日は午後1時から、最終日は午後4時まで)。市立美術館。無料。連絡先…中澤博 ☎222-6700

◆つくしんぼ水彩画展

スケッチクラブつくしんぼ主催。6月7日(火)～12日(日)、午前9時30分～午後5時(初日は午後1時から、最終日は午後3時30分まで)。中央図書館。無料。連絡先…渡部二郎 ☎232-3205

◆マンション管理セミナー・無料相談会

(一社)埼玉県マンション管理士会主催。6月18日(土)、午後1時30分～4時30分。小江戸蔵里。先着40人。連絡先…松本英藏 ☎222-2944

◆体験学習「吾妻鏡」を読む

河越館の会主催。6月18日(土)、午後1時30分～3時30分。名細市民センター。先着80人。無料。連絡先…佐藤正生 ☎222-6959

◆歌謡発表会チャリティ「歌と踊りの祭典」

同実行委員会主催。6月5日(日)、午前11時30分～午後4時30分(開場は午前11時から)。メルト。先着300人。無料。連絡先…同実行委員会 ☎231-6895

◆護身と健康の合気道体操

川越合気会主催。合気道の技を体操で。6月19日(日)、午後2時～4時。城南中学校。小学生以上。無料。連絡先…島田五郎 ☎242-5569

◆成年後見制度の市民公開講座と無料相談会

(一社)コスモス成年後見サポートセンター埼玉県支部主催。6月25日(土)、午後1時30分～4時30分。ウエスタ川越。先着50人。連絡先…渡邊好雄 ☎277-7114

◆埼玉土建ふれあい住宅デー

埼玉土建川越支部主催。無料住宅・耐震相談など。6月12日(日)、午前10時～午後3時。同支部木野目分会センターほか。連絡先…同支部 ☎224-2222

◆無料剣道教室

川越大東剣友会主催。大人も子どもも一緒に基本の型を学ぶ。道具の貸し出しあり。6月12日(日)、19日(日)、午前8時～10時。大東東小学校。6歳以上。各先着20人。連絡先…岡島政男 ☎242-1726

◆新規学校卒業予定者求人説明会

川越公共職業安定所主催。6月3日(金)、午後2時～。ウエスタ川越。来年3月高校卒業予定者の採用を検討している事業主。無料。連絡先…同所 ☎242-0197

◆要申し込みの催し◆

◆「デジタル一眼レフカメラ入門」公開講座

フォトクラブ「虹」主催。撮影の基礎・基本を学ぶ。6月15日～10月19日、水曜日(全5回)、午後3時30分～5時。名細市民センター。市内在住でデジタル一眼レフカメラを持参できる初級者。先着10人。1,000円。申し込み…6月1日(水)、午前9時から電話で成田伸次郎 ☎080-5476-0299

◆フラダンス無料体験会

ココナッツスタジオ川越オルオル主催。6月9日(木)、午前10時～11時30分。やまぶき会館。先着15人。申し込み…6月1日(水)、午前9時から電話で河西裕子 ☎090-7724-4570

◆学校説明会

県立川島ひばりが丘特別支援学校主催。学校の概要説明・授業参観・施設見学など。6月28日(火)、午前10時～正午。本校に就学を考えている児童・生徒と保護者・関係者。無料。申し込み…6月17日(金)までに電話で同校 ☎297-7753

◆川越八幡宮こども相撲大会

同実行委員会主催。参加賞あり。年齢別・男女別全10部門のトーナメント戦。6月18日(土)(荒天中止)、午前9時～午後4時。川越八幡宮。4歳～小学4年生。各部門先着40人。無料。申し込み…6月1日(水)、午前9時から川越八幡宮(電話不可) ☎090-1663-8863

◆スペイン語学習体験

クラブ・エスパニョール主催。見学のみ可。6月21日(火)、午前10時～正午。大東南公民館。先着8人。無料。申し込み…6月1日(水)、午後5時から電話で齋藤尚 ☎243-1159

◆藍の煮染め

草遊会主催。絹ストールを藍で煮染めする。6月18日(土)、午後1時～4時30分。名細市民センター。市内在住・在勤。先着20人。2,000円。申し込み…6月1日(水)、午前10時から電話で浅見晴江 ☎231-4801

◆茶杓・筒削り体験教室

茶杓削り会主催。6月26日(日)、午後1時～5時30分。中央公民館。中学生以上。先着10人。5,000円。申し込み…6月1日(水)、午前9時から電話で木村乾 ☎232-0143

◆漢詩作品づくり体験

雁城詩会主催。6月19日(日)、午後1時～5時。ウエスタ川越。先着20人。無料。申し込み…6月1日(水)、午前8時から電話で石川上 ☎242-9761

◆大人のヒップホップ、タップダンス無料体験

パルダンスサークル主催。年齢問わず楽しめるダンス。運動靴持参。6月10日(金)、午前10時～10時50分＝ヒップホップ、午前11時～11時50分＝タップダンス。北公民館。成人。各先着10人。申し込み…6月1日(水)、午前9時から電話で横山清子 ☎090-9969-5606

◆ウクレレ体験教室

モアナウクレレクラブ主催。6月9日(木)、午前10時～正午。さわやか活動館。多少経験のある方。先着10人。無料。申し込み…6月1日(水)、午前9時から電話で木村三枝子 ☎070-6489-6300

6月の施設情報

ウェスタ川越 大ホール 新宿町1丁目17-17 ☎249-3777

開催日	催し物名
4日(土)	埼玉県合唱祭
5日(日)	川越奏和奏友会吹奏楽団 定期演奏会
7日(火)	
8日(水)	川越私立幼稚園協会 観劇会
9日(木)	
11日(土)	航空自衛隊 航空中央音楽隊 川越公演
14日(火)	西部支部吹奏楽研究発表会
18日(土)	川越フィルハーモニー管弦楽団 定期演奏会
19日(日)	県立川越高校吹奏楽部 定期演奏会
20日(月)	川越市老人クラブ連合会 川越市シニア芸能大会
23日(木)	西部支部吹奏楽研究発表会
24日(金)	特撰東西競演落語会

やまぶき会館 郭町1丁目18-1 ☎222-4678 休館日=火曜日

開催日	催し物名
4日(土)	川越西高校吹奏楽部定期演奏会
5日(日)	仲音楽教室ピアノ発表会
11日(土)	川越女子高校音楽部定期演奏会
16日(木)	うたえ!木曜ほっとパーク
17日(金)	埼玉県高等学校邦楽邦舞連盟研究会
19日(日)	川越少年少女合唱団定期演奏会
22日(水)	吉見佳晃(テノール)コンサート
23日(木)	
25日(土)	2016 フラハーラウ ナーホヌケカイマーリエ ホオイケ

メルト(西文化会館) 鯨井1556-1 ☎233-6711 休館日=火曜日

開催日	催し物名
4日(土)	リズム音楽祭
5日(日)	片桐あけみ歌謡教室発表会チャリティー「歌と踊りの祭典」
11日(土)	フラダンス発表会
12日(日)	滝沢ピアノ教室音楽発表会
16日(木)	法定研修会
18日(土)	(株)エイト楽器ピアノ発表会
22日(水)	歌謡フェスティバル
25日(土)	飯窪カラオケ教室チャリティー発表会

ジョイフル(南文化会館) 今福1295-2 ☎248-4115 休館日=火曜日

開催日	催し物名
4日(土)	福原地区芸能のつどい
5日(日)	2台ピアノ・アンサンブルコンサート
11日(土)	ポピーカラオケ教室発表会
12日(日)	高階民踊舞踊のつどい
18日(土)	小堤一郎歌謡教室発表会&歌謡ショー
19日(日)	歌謡曲・ポップスを歌おう歌の祭典
26日(日)	川越市民謡舞踊年次大会

川越運動公園

下老袋388-1
休館日=火曜日

総合体育館 ☎224-8765

開催日	催し物名
4日(土)	川越市ソフトバレーボール大会
5日(日)	埼玉県西部地区段位審査会および競技会
10日(金)	川越市中学校体育大会兼学校総合体育大会川越市予選会バレーボールの部
11日(土)	川越市中学校体育大会兼学校総合体育大会川越市予選会柔道の部 川越市中学校体育大会兼学校総合体育大会川越市予選会バレーボールの部
12日(日)	川越市中学校体育大会兼学校総合体育大会川越市予選会バスケットボールの部
17日(金)	西部地区レディースバドミントン川越大会
19日(日)	スポーツ少年団関東大会予選および全国大会埼玉県予選ジュニアバレーボール大会

他の専用利用日=2日(木)・9日(木)・15日(水)・18日(土)・22日(水)・24日(金)~27日(月)・30日(木)

陸上競技場 ☎224-8881

開催日	催し物名
5日(日)	2016プレナスなでしこリーグ2部 ちふれAS エルフエン埼玉 VS 日体大 FIELDS 横浜
11日(土)	鶴ヶ島市民陸上競技記録会
12日(日)	陸上競技講習会
17日(金)	学校総合体育大会川越市予選会(中学陸上)
18日(土)	
19日(日)	学校総合体育大会富士見市・ふじみ野市予選会陸上競技の部
22日(水)	学校総合体育大会入間北部地区予選会陸上競技の部

他の専用利用日=1日(水)・3日(金)・20日(月)

テニスコート ☎224-8765

開催日	催し物名
5日(日)	インハイ予選団体戦(高校硬式)
10日(金)	学校総合体育大会川越市予選会1日目(中学ソフト)
11日(土)	学校総合体育大会川越市予選会2日目(中学ソフト)
13日(月)	学校総合体育大会川越市予選会3日目(中学ソフト)
19日(日)	西部地区審判技術講習会(高校硬式) 指導者講習会
26日(日)	全国スポーツ祭典テニス大会 埼玉予選会

他の専用利用日=なし

小江戸蔵里(産業観光館)

新富町1丁目10-1
☎228-0855

■蔵里まつり

川越にゆかりのある雑貨の販売や、地元グルメの実演販売などを行います。ぜひ、お越しください。当日直接会場。

日時…6月18日(土)・19日(日)、午前11時~午後4時

市民聖苑やすらぎのさと

小仙波867-1
☎226-0090

もしものときに慌てないよう、葬儀の流れを説明。要事前予約。

日時…6月26日(日)、午前9時30分~▶10時~▶10時30分~

対象…市内在住

6月の図書館・児童館・美術館

中央図書館

三久保町2-9
☎222-0559 ☎224-7822
休館日=月曜日・24日(金)

- 視聴覚ホールの催し(先着110人)
- ピックアップ映画会「ふるさと」
日時…4日(土)、午後2時～
- アニメ映画会「うらしまたろう」「きんたろう」「竹取物語」
日時…12日(日)、午後1時30分～
- 子ども映画会「ふたりのローラ」「一輪の花(まあがれっと)」
日時…18日(土)、午後1時30分～
- 名作映画会「築地魚河岸三代目」
日時…26日(日)、午前10時～▶午後2時～
- 郷土資料解説講座「『三芳野砂子』再掲初読」
私立川越図書館創立者の安部立郎が翻刻した川越の地誌「三芳野砂子」を読みます。
講師…埼玉大学名誉教授・山野清二郎さん 日時…25日(土)、午後1時30分～3時30分 対象…成人 定員…先着80人 申し込み…6月7日(火)、午前9時30分から同館(電話・ファクス可)
- 図書館資料の郵送貸し出し
心身等の障害により市立図書館への来館が困難な市内在住の方に、図書館資料の郵送貸し出しを行っています。
対象…市内在住で身体障害者手帳1～3級・療育手帳・精神障害者保健福祉手帳のいずれかを所持しているか、介護保険制度の要介護認定を受けている方 経費…返却時の送料(貸出時の送料は無料) 申し込み…障害者サービス利用登録を行います(代理者による手続きも可)。登録には、「図書館利用(貸出)カード」が必要です。手続きについて、詳しくはお尋ねください

西図書館

伊勢原町5丁目1-1
☎237-5660 ☎237-5661
休館日=月曜日・5月30日(月)～6月3日(金)・24日(金)

- 特集展示「ビジュアル本はいかが?～見て楽しむ本～」
絵や写真の多い、見て楽しめる本を展示・貸し出し。
期間…5月28日(土)～6月23日(休)

川越駅東口図書館

菅原町23-10(クラッセ川越)
☎228-7712 ☎228-7713
休館日=火曜日・6日(月)～10日(金)・24日(金)

- 特集展示「英語と日本語、絵本で読みくらべ」
英語の絵本と日本語の絵本を並べて展示・貸し出し。
期間…5月28日(土)～6月23日(休)

高階図書館

藤間27-1
☎238-7550 ☎238-7551
休館日=月曜日・13日(月)～17日(金)・24日(金)

- 特集展示「あめでもげんき」
天気に関する絵本・児童書を展示・貸し出し。
期間…5月28日(土)～6月23日(休)



●経費無料の場合は掲載を省略、申し込みの記載がない場合は、当日直接会場。博物館の催しは12ページでお知らせしています。

こどもの城

石原町1丁目41-2 ☎225-7289
休館日=月曜日

- 映画会「だるまちゃんとてんぐちゃん」
日時…4日(土)、午後2時～ 対象…1歳～
- おもしろ科学広場
アメンボが水に浮かぶヒミツを知ろう。
日時…11日(土)、午後1時30分～ 対象…小学生 定員…先着20人
- 観望会「木星」
日時…11日(土)、午後7時30分～(雨天・曇天は中止) 対象…小学生以上(小中学生は保護者同伴) 定員…先着20人 持ち物…上履き 申し込み…当日、午後5時から5時30分に電話・ファクスでこどもの城
- とびだせあそび
大学生といっしょに遊ぼう。
日時…26日(日)、午後2時～ 対象…小学生

川越駅東口児童館

菅原町23-10(クラッセ川越)
☎228-7719
休館日=火曜日

- 保健師さんに聞こう
ワンポイントアドバイス、健康・発達相談。
日時…8日(火)、午前10時30分～正午 対象…3歳までと保護者 定員…先着10組

高階児童館

藤間27-1 ☎238-9525
休館日=月曜日

- 絵本とお話を楽しもう
日時…4日(土)、午前10時30分～ 対象…小学生以下(未就学児は保護者同伴)
- ピョンピョンカエルを作ろう
牛乳パックを使った工作。
日時…4日(土)、午後2時～ 対象…小学生 定員…先着10人
- 世代間交流「七夕飾りを作ろう」
日時…11日(土)、午前10時30分～ 対象…3歳～小学生(未就学児は保護者同伴)と祖父母 定員…先着20組
- ケロちゃんを作ろう
紙コップを使った工作。
日時…11日(土)、午後2時～ 対象…小学生 定員…先着10人
- 人形劇(親子で人形劇を楽しもう)
日時…18日(土)、午前11時～ 対象…1歳以上(未就学児は保護者同伴)
- こども将棋教室
日時…25日(土)、午前9時30分～11時30分 対象…小中学生(初心者歓迎)

市立美術館

郭町2丁目30-1
☎228-8080 ☎228-7870

- 休館日=月曜日・21日(火)～26日(日)は特別整理期間のため休館
- ジュニアアートスクエア「くるくるくるくるな～んだ?」
日時…18日(土)、午前10時～正午 対象…小学生以下 定員…先着20人 経費…100円 申し込み…6月1日(火)、午前9時から電話・ファクスで同館

子育て情報館

持ち物なし・経費なし・当日直接会場の催しを掲載しています。

*表は左から日程・開始時間・内容・対象です。

*祝・休日など、開催しない場合があります。

6月

June

■中央図書館 222-0559

毎日曜日	午後2時30分	読み聞かせ・手遊び	5歳から
1日(水)	午前11時	読み聞かせ・ふれあい	1歳まで
3日(金)	午前11時	読み聞かせ・ふれあい	1歳まで
8日(水)	午前10時	読み聞かせ・手遊び	2~4歳
	午前11時	読み聞かせ・手遊び	2~4歳

■西図書館 237-5660

毎土曜日	午後3時	読み聞かせ・手遊び	5歳から
15日(水)	午前10時30分	読み聞かせ・ふれあい	2~4歳
	午前11時30分	読み聞かせ・ふれあい	1歳まで
17日(金)	午前10時30分	読み聞かせ・ふれあい	2~4歳
	午前11時30分	読み聞かせ・ふれあい	2歳まで

■川越駅東口図書館 228-7712

毎日曜日	午前11時	読み聞かせ・手遊び	5歳から
16日(木)	午前10時30分	読み聞かせ・ふれあい	1歳まで
	午前11時	読み聞かせ・ふれあい	1歳まで
17日(金)	午前10時30分	読み聞かせ・ふれあい	2~4歳

■高階図書館 238-7550

毎土曜日	午後2時30分	読み聞かせ・手遊び	5歳から
3日(金)	午前10時30分	読み聞かせ・ふれあい	1歳まで
	午前11時	読み聞かせ・ふれあい	1歳まで
10日(金)	午前10時30分	読み聞かせ・手遊び	2~4歳

■こどもの城 225-7289

毎火曜日	午前10時30分	親子遊び・ふれあい	2~3歳
毎木曜日	午前10時30分	親子遊び・ふれあい	1歳
毎金曜日	午前10時30分	親子遊び・ふれあい	2~6歳
毎土曜日	午後2時30分	読み聞かせ	3歳から

■川越駅東口児童館 228-7719

2日(木)	午前10時30分	親子遊び・ふれあい	1歳
3日(金)	午前11時	親子遊び	1~3歳
6日(月)	午前10時30分	親子遊び・ふれあい	1歳
9日(木)	午前10時30分	親子遊び・ふれあい	2~3歳
10日(金)	午前11時	親子遊び	1~3歳
13日(月)	午前10時30分	親子遊び・ふれあい	2~3歳
16日(木)	午前10時30分	親子遊び・ふれあい	1歳
17日(金)	午前11時	親子遊び	1~3歳
20日(月)	午前10時30分	親子遊び・ふれあい	1歳
23日(木)	午前10時30分	親子遊び・ふれあい	2~3歳
27日(月)	午前10時30分	親子遊び・ふれあい	2~3歳

■高階児童館 238-9525

1日(水)	午前10時30分	親子遊び・ふれあい	0歳
3日(金)	午前10時30分	親子遊び・ふれあい	2~3歳
7日(火)	午前10時30分	親子遊び・ふれあい	2~3歳
8日(水)	午前10時30分	親子遊び・ふれあい	1歳
10日(金)	午前10時30分	親子遊び・ふれあい	2~3歳
14日(火)	午前10時30分	親子遊び・ふれあい	2~3歳
15日(水)	午前10時30分	親子遊び・ふれあい	2歳まで
21日(火)	午前10時30分	親子遊び・ふれあい	2~3歳
22日(水)	午前10時30分	親子遊び・ふれあい	1歳
24日(金)	午前10時30分	親子遊び・ふれあい	2~3歳
28日(火)	午前10時30分	親子遊び・ふれあい	2~3歳

■中央公民館 222-1394

11日(土)	午前10時	おもちゃ修理	
19日(日)	午前10時30分	父親と遊ぶ・ふれあい	4歳まで
20日(月)	午前10時	親子遊び・ふれあい	0歳

■北公民館 222-1400 *妊婦のみの参加可

9日(木)	午前10時	親子遊び・ふれあい	4歳まで
23日(木)	午前10時	親子遊び・ふれあい	4歳まで

■芳野公民館 222-1873

1日(水)	午前10時	親子遊び・ふれあい	4歳まで
-------	-------	-----------	------

■古谷公民館 235-1834

9日(木)	午前10時	親子遊び	4歳まで
-------	-------	------	------

■南古谷公民館 235-1519

14日(火)	午前10時	親子遊び・ふれあい	4歳まで
--------	-------	-----------	------

■高階公民館 242-6064

8日(水)	午前10時	親子で交流	1歳まで
25日(土)	午前10時	おもちゃ修理	

■高階南公民館 245-3581

24日(金)	午前10時	親子で交流	0歳
--------	-------	-------	----

■福原公民館 242-5005

9日(木)	午前10時	親子遊び・ふれあい	4歳まで
23日(木)	午前10時	親子遊び・ふれあい	4歳まで

■大東公民館 243-0022

4日(土)	午前10時	おもちゃ修理	
8日(水)	午前10時	親子遊び・ふれあい	4歳まで
22日(水)	午前10時	親子遊び・ふれあい	4歳まで

■大東南公民館 242-0498

7日(火)	午前10時	親子遊び・ふれあい	4歳まで
23日(木)	午前10時	親子遊び・ふれあい	4歳まで
30日(木)	午前10時	親子遊び・ふれあい	4歳まで

■霞ヶ関公民館 231-1009

14日(火)	午前10時	親子遊び・ふれあい	4歳まで
28日(火)	午前10時	親子遊び・ふれあい	4歳まで

■霞ヶ関北公民館 231-4455

1日(水)	午前10時	親子遊び・ふれあい	4歳まで
15日(水)	午前10時	親子遊び・ふれあい	4歳まで

■伊勢原公民館 237-5676

24日(金)	午前10時	親子遊び・ふれあい	4歳まで
26日(日)	午前10時	おもちゃ修理	

■川鶴公民館 233-9306

8日(水)	午前10時	親子遊び・ふれあい	4歳まで
16日(木)	午前10時	親子遊び・ふれあい	1歳6か月まで

■名細公民館 231-0001

28日(火)	午前10時	親子遊び	4歳まで
--------	-------	------	------

■山田公民館 224-4194 *会場=北部地域ふれあいセンター

16日(木)	午前10時	親子遊び・手遊び	4歳まで
--------	-------	----------	------

子育て情報は、市ホームページでも確認できます

「子育て・教育」→「交流・講座・遊ぶ」→「子育ての交流の場」

●暑い夏を乗り切ろう！
～よい食生活をすすめるための調理実習～



川越市食生活改善推進員協議会主催。
日程・会場…7月11日(月)・20日(水)=北公民館▶13日(水)・15日(金)=総合保健センター▶14日(木)=大東市民センター▶19日(火)・21日(木)=中央公民館▶27日(水)=高階市民センター 時間…午前10時～正午
対象…市内在住の成人 定員…各10人(抽選) 経費…各600円 申し込み…往復ハガキに催し名・希望日・住所・氏名・電話番号を明記し、6月24日(金)(必着)までに健康づくり支援担当

●からだうれしい食事教室

カロリー摂りすぎていませんか？ 血糖値が気になる方など向けの教室。糖尿病を予防するための食生活について。

日時…7月8日(金)、午前10時～11時30分
対象…市内在住の成人 定員…先着20人
申し込み…6月1日(水)、午前10時から電話で健康づくり支援担当

●体力アップ倶楽部(中級編)

65歳以上の方が、日常生活の中で運動を継続して行う方法を身に付ける教室。



日時…7月6日～8月3日、水曜日(全5回)、午前10時～11時30分
会場…総合保健センター 対象…市内在住の65歳以上 定員…25人(抽選)
申し込み…6月22日(水)までに電話で地域保健担当 ☎229-4125

●ときも体力測定会

理学療法士による体力測定会。柔軟性やバランス能力、体組成測定など。自分の体力を確認してみませんか。

日時…7月7日(木)、午後2時～4時 会場…名細市民センター 対象…市内在住の65歳以上で、下肢の筋力低下や転倒の不安を感じている方 定員…25人(抽選)
申し込み…6月23日(木)までに電話で地域保健担当 ☎229-4125

受けておいてよかった「がん検診」

成人健診担当 ☎229-4126

詳しくは、健康づくりスケジュール・市ホームページをご確認ください。
なお、施設検診、集団検診にも若干空きがありますので、お問い合わせください。

個別検診(委託医療機関で実施)のお知らせ

内容…⑧大腸がん検診、⑨前立腺がん検診、⑩子宮がん検診、⑪乳がん検診、⑫肝炎ウイルス検診、⑬健康増進健康診査、⑭歯周病検診
実施期間…6月1日(水)～来年1月31日(火)
申し込み…⑩、⑪、⑬、⑭はハガキで成人健診担当(市ホームページからも可)。⑧、⑨、⑫は直接委託医療機関



がん検診無料クーポン事業のお知らせ

平成28年4月20日現在、市内に住所がある下表の方のうち、子宮頸がん検診は20歳、乳がん検診は40歳全員を対象に、5月末にがん検診無料クーポン券をお届けします。

検診名・対象者	年齢	生年月日
子宮頸がん検診(女性)	20歳	平成 7年4月2日～同 8年4月1日
乳がん検診(女性)	40歳	昭和50年4月2日～同51年4月1日

*表の年齢は、平成28年4月1日現在です。
*受診日以前に転出した場合は、川越市の検診を受けられません。
*4月21日以降に転入し、表に該当する方はお尋ねください。

●不正大麻・けし撲滅運動

6月30日まで不正大麻・けし撲滅運動期間です。不正栽培・自生している大麻や植えてはいけないけしを発見した場合は、保健所または警察署に連絡してください。

問い合わせ…保健総務課 ☎227-5101

●5月31日は「世界禁煙デー」

5月31日～6月6日は禁煙週間です。早めに禁煙することで、喫煙が原因となるさまざまな病気のリスクを下げることができます。この機会に、禁煙にチャレンジしてみませんか。



問い合わせ…健康づくり支援担当

●HIV 検査普及週間

6月1日～7日は、HIV 検査普及週間です。保健所では、同週間にちなんで、「土曜日即日検査・相談事業」を実施します。

この機会にHIV(エイズ)検査を受けてみませんか。なお、毎月の検査については、市ホームページをご確認ください。

日時…6月4日(土)、午後1時30分～3時 会場…保健所 申し込み・問い合わせ…電話で保健予防課(予約制・随時) ☎227-5102

指定難病医療給付の継続申請を受け付けます

管理給付担当 ☎229-4124

指定難病医療受給者証の有効期限は9月30日(金)までです。10月以降も引き続き医療給付を受けるには、継続申請が必要です。詳しくは、6月上旬に発送する個別通知をご確認ください。

■通常受け付け(総合保健センター)

日時…7月1日(金)～8月5日(金)、午前8時30分～午後5

時15分

■出張受け付け

日程・会場…7月22日(金)=オアシス▶7月27日(水)=高階市民センター

時間…午前9時30分～午後4時(正午～午後1時を除く)

*「日本脳炎予防接種のお知らせ」を12ページでお知らせしています。

保健・健康

*身体的理由などにより電話での申し込みが難しい場合は、ご相談ください。
*手話通訳が必要な方は、参加希望事業名・氏名・ファクス番号をご連絡ください。
*会場=総合保健センター・経費=無料の場合は、記載を省略しています。

川越市保健所・総合保健センター 〒350-1104小ヶ谷817-1

■川越市保健所	☎227-5101(代表)	☎224-2261
■総合保健センター	☎224-8611(代表)	☎225-1291
健康づくり支援課	健康づくり支援担当	☎229-4121
	地域保健担当	☎229-4125
健康管理課	管理給付担当	☎229-4124
	予防接種担当	☎229-4123
	成人健診担当	☎229-4126

「ときも健康標語」
優秀作品(入選)

ときも 共白髪
希望と健康
も 持つ余生
作者 浩ちゃん



- 6月の乳幼児相談 健康づくりスケジュールで日程・会場を確認し、母子健康手帳を持って当日直接会場。
- 6月の乳幼児健診 4か月児・1歳6か月児・3歳3か月児に通知。通知が届かない、日程を変更する、受診しない場合は、必ずご連絡ください。

●育児教室

①はじめまして離乳食教室

離乳食を始める目安や進め方について。受講は1回限り。

日時…6月27日(月)、午前10時～11時30分(受け付けは、午前9時45分から) 対象…おおむね4～6か月の子と保護者 持ち物…母子健康手帳

②もぐもぐ離乳食教室

離乳食の情報交換や、2回食、歯のケアについて。受講は1回限り。

日時…6月30日(木)、午前10時～11時30分(受け付けは、午前9時45分から) 対象…おおむね6～8か月の子と保護者 持ち物…母子健康手帳

①・②の申し込み

ハガキに催し名・住所・子の氏名・生年月日・電話番号を明記し、6月10日(金)(必着)までに健康づくり支援担当。申し込みをした方は、当日直接会場。

③おやつと歯みがき教室～七夕のおやつ～



親子で一緒におやつ作り、エプロンシアター等と歯磨きの練習。

日時…6月28日(火)、午前10時～11時45分(受け付けは、午前9時45分から) 対象…2歳6か月～3歳の子と保護者 定員…20組(抽選) 持ち物…母子健康手帳・タオル・歯ブラシ 申し込み…ハガキに催し名・住所・子の氏名・生年月日・電話番号を明記し、6月17日(金)(必着)までに健康づくり支援担当。申し込みをした方は、当日直接会場。外れた方には、6月21日(火)までに連絡

●ひよこサロン

(小さく生まれた子どもを持つ親の会)

情報交換、保育士と手遊びなど。
日時…6～11月、第3金曜日(7月は第4金曜日)、午前10時～11時30分 問い合わせ…地域保健担当

●2歳児親子歯科健診

歯科健診、ブラッシング指導、おやつについての講話、フッ素塗布(希望児)。

日時…7月14日(木)、午後1時～(受付時間は後日通知) 対象…平成25年12月～同26年6月生まれの子と保護者1人 定員…40組(抽選) 申し込み…往復ハガキに健診名・住所・子の氏名・生年月日・電話番号・保護者の歯科健診希望の有無を明記し、6月10日(金)(必着)までに健康づくり支援担当(市ホームページからも可)

●妊産婦歯科健診

日時…7月21日(木)、午後1時20分～(受付時間は後日通知) 対象…妊娠5か月以上の妊婦と産後1年未満の産婦(託児あり) 定員…20人(抽選) 申し込み…往復ハガキに催し名・住所・氏名・電話番号・出産(予定)日、託児希望の有無(希望の場合は月齢)を明記し、6月10日(金)(必着)までに健康づくり支援担当(市ホームページからも可)

●プレバパママスクール

夫婦で一緒に、育児・栄養・歯科などを学ぶ。受講は1回限り。動きやすい服装で。
日時…7月23日(土)、午前9時～午後0時30分(受け付けは、午前8時50分から) 対象…妊娠5か月以上で経過良好な初妊婦と夫 定員…20組(抽選) 持ち物…母子健康手帳・歯ブラシ・飲み物 申し込み…6月10日(金)までに電話・ファクスで地域保健担当(ファクスの場合は、催し名・住所・氏名・電話番号・出産予定日を明記 ☎225-1291)。申し込みをした方は、当日直接会場。外れた方には、6月17日(金)までに連絡



●赤ちゃん広場

NPO法人川越子育てネットワークと共催。情報交換と仲間づくり。当日直接会場。参加は1回限り。

日時…7月4日(月)、午前10時～11時30分 対象…平成28年1～3月生まれの子と親 問い合わせ…地域保健担当

●若年者健康相談

問診、身長・体重・腹囲測定、血圧測定、尿検査、医師による生活習慣病を未然に防ぐための相談。

日時…6月27日(月)、午後1時30分～4時 対象…市内在住の18～39歳(通院治療の方を除く) 定員…先着5人 申し込み…6月1日(火)、午前9時から電話・ファクスで成人健診担当 ☎229-4126 ☎225-2817



●シェイプアップ運動教室

気になる腹回りをすっきりさせたい方、運動が苦手な方向けの教室。メタボ解消のため、運動と食事のコツをつかむ。初回は血管年齢測定や管理栄養士の講話あり。

日時…7月5日～26日、火曜日(全4回)、午前10時～11時30分(初回は正午まで)

会場…ウエスタ川越 市民活動・生涯学習施設 対象…市内在住の18歳以上 定員…20人(抽選) 申し込み…6月21日(火)までに電話で地域保健担当



熱中症に注意!

健康づくり支援担当

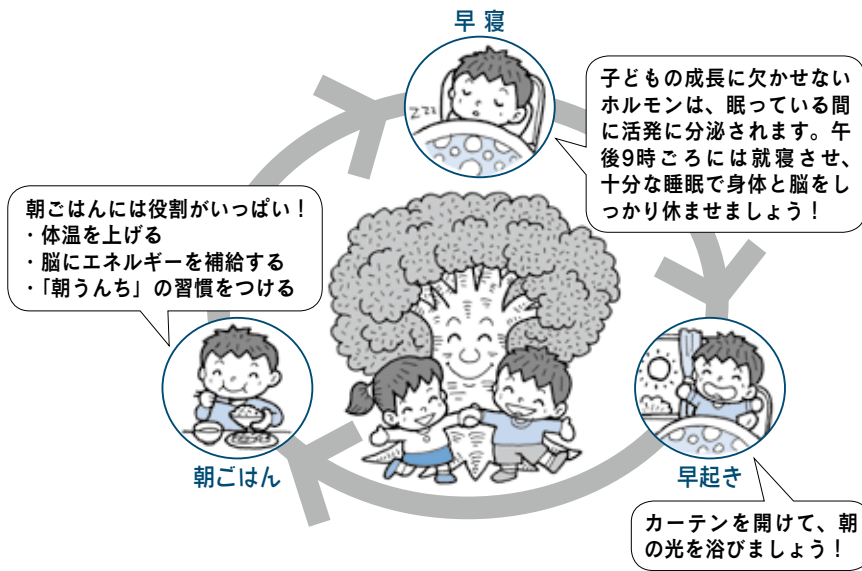
暑さに慣れていないこの時期は、前日に比べ急激に気温が上昇する日に熱中症を起こしやすくなります。こまめな水分補給を心掛け、熱中症を予防しましょう。



目指す姿 家族と一緒に基本的な生活を身に付けましょう

育ちの世代は、身体の生理機能が発達し、人格や生活習慣の基礎ができる大切な時期です。「早寝、早起き、朝ごはん」を始めとした基本的な生活リズムを整え、習慣付けることが大切です。日中、思いっきり体を動かして遊ぶことで、お腹がすいておいしく食事ができたり、夜は疲れてぐっすり眠ることができたりします。

また、両親や周りの大人の生活リズムや食生活の影響を受けやすい時期です。家族みんなで生活習慣を見直してみましよう。



早寝
子どもの成長に欠かせないホルモンは、眠っている間に活発に分泌されます。午後9時ごろには就寝させ、十分な睡眠で身体と脳をしっかり休ませましょう！

早起き
カーテンを開けて、朝の光を浴びましょう！

朝ごはんには役割がいっぱい！
・体温を上げる
・脳にエネルギーを補給する
・「朝うんち」の習慣をつける

親子で一緒にチェック！

<子どもがチャレンジ！編>

- 「おはよう」「いただきます」のあいさつをする
- 外で元気に遊ぶ
- 午後9時までには寝る

<大人が実践！編>

- 朝起きたら、カーテンを開ける
- 子どもと一緒に体を動かす
- 時間を決めて、テレビや電気を消す

休日・夜間診療

内科・小児科＝川越市医師会夜間休日診療所(小仙波町2丁目53-1 ☎222-3330)

日曜日、祝・休日、年末年始の受付時間…午前9時～11時 ▶ 午後1時～3時 ▶ 午後8時～10時
月～土曜日の受付時間…午後8時～10時

歯科(急患のみ)＝予防歯科センター(三久保町18-3 ☎224-3891)

日曜日、祝・休日、年末年始の受付時間…午前9時～11時30分

6月の休日当番医

受付時間は、午前9時～午後4時です。受診前に当番医に確認してください。

5日(日)	鈴木脳神経外科(内、心内、神、神内、小、整外、脳外、放)	笠幡2082	☎233-7701
12日(日)	くりばやし眼科(眼)	旭町1丁目1-23	☎256-7601
19日(日)	喜多町整形外科クリニック(整外、リハ)	喜多町1-22	☎229-3177
26日(日)	川越インタークリニック(泌、小児泌、内、皮)	豊田町3丁目11-3	☎246-1126



川越市シンボルマーク

●6月の土曜開庁日 市民課 ☎224-5739 収税課 ☎224-5837
11日(土)・25日(土)、午前8時30分～正午。市民課(本庁舎1階)・収税課(本庁舎2階)・南連絡所。一部の業務は、取り扱いできません。

川越市ツイッター
総合アカウント



人口と世帯数 平成28年5月1日現在 人口350,877人(男=175,903人、女=174,974人) 前月比+420人 世帯数153,022世帯 前月比+526世帯

広報川越1367

■発行日/平成28年5月25日(毎月10日・25日発行)

■発行/川越市 〒350-8601埼玉県川越市元町1丁目3-1 <http://www.city.kawagoe.saitama.jp/>
市役所代表 ☎049-224-8811 ☎049-225-2171

■編集/広報室