



川越藩火縄銃鉄砲隊の演武



「すそい」と伝統の技に感嘆



鯉のぼりは5月18日(日)まで
大正浪漫夢通りに飾られます



3月29日に行われたオープニング
イベントと催しの様子



春の日差しの中、きもの姿で散策

もうすぐフィナーレ！ 小江戸川越春まつり

観光課 ☎224-5940

3月29日から始まった、春まつりがフィナーレを迎えます。5月4日(祝)から6日(休)までは、次のとおりフィナーレイベントを開催。春の一日、まつりを楽しみながら蔵造りの町並みを堪能してみませんか。

●小江戸川越縁日大会(荒天中止)

きものファッションショー・囃子競演会・スタンプラリーなど。

日時…5月4日(祝)・5日(祝)、午前10時～午後4時 会場…蓮馨寺・熊野神社(連雀町)・鍛冶町広場(仲町)

●小江戸川越民踊大会(荒天中止)

日時…5月6日(休)、午前10時30分～午後0時30分 会場…蓮馨寺

●子ども囃子競演会(荒天中止)

日時…5月6日(休)、午前11時30分～午後3時30分 会場…鍛冶町広場

交通規制(仲町交差点～札の辻交差点)

5月4日(祝)・5日(祝)・6日(休)=午前11時～午後5時

振り込め詐欺にご注意ください！…3
2年連続で1億円超の被害が発生しています。
年金給付に関する制度が改正されました…5
遺族基礎年金と未支給年金の対象が変更になります。
「市民講座」受講者を募集…7
申し込みは6月6日(金)消印有効までです。
*25日発行の広報川越は、翌月の行事などをお知らせしています。
●「議会だより」が折り込まれています。

国民生活基礎調査を実施

保健総務課 ☎227・5101
生活福祉課 ☎224・5784

厚生労働省が実施する同調査は、医療や所得など、国民生活の基礎的事項を調査するものです。調査結果は、今後の厚生労働行政に必要な基礎資料となります。無作為抽出した対象世帯を同調査員証を持った調査員が訪問し、調査票を配布・回収します。4月中旬から準備調査を行っています。ご協力をお願いします。

●医療などの調査(世帯票)
調査日：6月5日(木)

問い合わせ：保健総務課

●所得などの調査(所得票)
調査日：7月10日(木)

問い合わせ：生活福祉課

国民健康保険の脱退手続き

国民健康保険課 ☎224・5833

他の保険に加入された場合、国民健康保険(国保)の脱退手続きが必要になります。手続きをしないと、国保の資格が継続し、国保税が課税され続けてしまいます。世帯主または同一世帯の方であれば、代理で手続きできます。

受付場所：国民健康保険課(本庁舎2階)、市民センター、南連絡所

必要書類：新しく加入した健康保険証、川越市国民健康保険証、認印
*脱退する方が複数いる場合は、全員の保険証を持参してください。

文化芸術振興課のお知らせ

☎224・6157

「川越市文化芸術によるまちづくり補助金」を交付します

市では、市内の団体が次の目的でイベントを開催する場合に補助金を交付します。詳しくは同課(本庁舎5階)にお尋ねください。市ホームページでも確認できます。

目的：文化芸術による新たな魅力の創造
▼若い世代が文化芸術事業に参加できる環境づくり
▼文化施設の有効活用

申請期間：5月1日(木)～30日(金)

*予算がなくなり次第終了します。

美術作品等の展示スペースの情報掲載

市では、文化芸術を身近に親しんでもらえるよう、市内の美術館・博物館・ギャラリーなどの展示スペースの情報を市ホームページで紹介しています。掲載を希望する場合は、

電話で同課に申し込んでください。
掲載内容：施設名称・所在地・電話番号

番号

*ホームページへのリンクも可能です。

建築指導課のお知らせ

☎224・5974

耐震改修促進法の改正

同法が改正され、要緊急安全確認大規模建築物については、耐震診断を実施し、その結果を、平成27年12月31日までに市に報告することが義務付けられています。

耐震・アスベスト調査に補助

事前の申請が必要です。補助については、申請後、交付決定まで日数がかかる場合があります。交付決定まで、業者との契約はできません。

いずれの補助も、補助額が予算額に達した時点で終了します。詳しくは、お尋ねください。

●耐震に関する取り組み

市では昭和56年以前に建てられた建築物を対象として、次の取り組みを行なっています。

■耐震診断・耐震改修補助

民間建築士などが行う、有料の耐震診断・耐震改修工事の費用に対して補助金を交付します。

対象：木造2階建て以下の戸建て住宅・兼用住宅・長屋・共同住宅
▼木造以外の分譲マンション
▼多数の者が利用する建築物
▼緊急輸送道路閉塞建築物
▼要緊急安全確認大規模建築物

大規模建築物

補助額

①住宅など

診断Ⅱ上限4万円

改修Ⅱ上限30万円

②分譲マンション・多数の者が利用する建築物

診断Ⅱ上限100万円

改修Ⅱ上限300万円

③緊急輸送道路閉塞建築物

診断Ⅱ上限300万円

④要緊急安全確認大規模建築物

診断Ⅱ上限200万円

■無料簡易耐震診断

木造2階建て以下の住宅を対象に、パソコンソフトを利用した無料の簡易耐震診断を行っています。

診断を希望する方は、建築確認関係の図書または各階の平面図を用意して、建築指導課(本庁舎5階)までご連絡ください。診断結果は、後日お知らせします。

●アスベスト含有調査補助

建築物に吹き付けられているアスベストの飛散による健康被害を予防するため、アスベスト含有調査に補助金を交付します。

対象：アスベストを含有している可能性のある吹き付け建材に係る分析調査

補助額：上限25万円

2年連続1億円超の被害が発生!!

あなたの家は大丈夫？ 振り込め詐欺にご注意ください！

防犯・交通安全課
☎224-5721

川越警察署管内での振り込め詐欺(還付金詐欺、オレオレ詐欺、架空請求詐欺、融資保証詐欺)の被害額は、平成24年は1億3,649万円、同25年は1億6,993万円と1億円を超えており、2年連続ワースト1位となっています。また、今年3月31日現在の被害額は6,446万円と昨年を上回る勢いです。「私は大丈夫」と思わず、常に用心しましょう。

還付金詐欺

市役所や税務署などをかたり、税金や保険金過払い分を還付するという口実で、ATMに向かわせ携帯電話で入金手続きを指示すると言って操作を誘導。逆に被害者の預貯金を振り込ませる。

こんな電話がかかってきたら要注意！

- 市役所などの公的機関から還付金手続きの案内がきた
- ATMで還付金を受け取るように案内された
- 携帯電話を持ってATMに向かうよう指示された

オレオレ詐欺

息子や孫など身内を装って、借金などを理由に電話でお金の要求をされる。警察や弁護士をかたり「示談金が必要」と請求されるケースも。

こんな電話がかかってきたら要注意！

- 身内からの急なお金のSOS
- 携帯電話をなくした、電話番号を変えた
- 体・のどなどの調子が悪い、風邪をひいた
- 最初は本人がお金を取りに行くと言いつつも、最終的に代理の人が来ることになった
- 弁護士・警察・上司からお金を請求された

被害に遭わないために

- ①公的機関を名乗る電話は、一度電話を切り電話番号を調べてかけなおす
- ②普段から家族とこまめに連絡を取り合ったり、合言葉を決めておく
- ③常に留守番電話にしておく
- ④お金を要求する電話がかかってきたら、家族や警察に相談する

連絡先…川越警察署 ☎224-0110



雨水対策施設の設置補助

下水道維持課 ☎223-0331

雨水の一时的な流出抑制と有効利用を図るため、屋根に降った雨を処理する雨水対策施設の設置費用を補助します。

対象の雨水対策施設は、市の基準を満たす、浸透ます(4基まで)・小型貯留槽(2基まで)です。工事着工前の申請が必要です。

対象：市内在住(営利目的、仮設建築物、過去に最大限度の補助金交付を受けた方を除く)

補助金額：設置工事に要した経費の2分の1または下表の限度額のいずれか小さい額

種類	浸透ます	小型貯留槽
1基	19,000円	19,000円
2基	33,000円	38,000円
3基	46,000円	
4基	58,000円	

*補助金額に1000円未満の端数が生じたときは、端数を切り捨てます。

*浸透ます・小型貯留槽を併せて設置する場合、それぞれの基数に応じた額が限度額です。

*規格に適合しないものは補助の対象とならない場合があります。

「わか街川越」放送のお知らせ

広報室 ☎224-5495

内容は「平成26年度予算」の概要について。テレビ埼玉(デジタル3ch)、5月3日(祝)、午前9時30分～9時40分(再放送=5月4日(祝)、同時間)。放送時間が変更になることがあります。

環境対策課のお知らせ

☎224 - 5894

■市内定点モニタリング結果

市では放射線量等の変化を把握するため、市域を5km四方に区切り定点とした14の公共施設等で、放射線量等を測定しています。今回は、2月に実施した結果を報告します。なお、今後もモニタリングを継続し、状況を注視していきます。

大気中放射線量の測定結果 (単位= $\mu\text{Sv/h}$)

測定時期	地上5cm		地上50cm	
	平均値	範囲	平均値	範囲
平成25年8月	0.05	0.04~0.07	0.05	0.03~0.07
平成26年2月	0.05	0.04~0.06	0.05	0.04~0.07

■放射線測定器貸し出し(要予約)



大気中の放射線量測定ができる測定器の貸し出しを引き続き実施しています。貸し出しは、無料で、1家庭または1グループにつき1台です。申し込み方法など詳しくはお尋ねください。

貸出機器…環境放射線モニターPA-1000Radi(シンチレーション式)

●測定・採取日…2月18日・19日

●測定機器・方法…NaIシンチレーションサーベイメータTCS-172B(エネルギー補償付き)により市職員が測定

●結果

平成25年8月の測定結果とほぼ同じで、地上50cm~1mの国の基準(市の対応の目安と同じ $0.23\mu\text{Sv/h}$)および地上5cmの市の対応の目安($0.30\mu\text{Sv/h}$)よりも低く、問題ない値でした。

*今回の定点とは別に、除染を実施した公共施設等でも継続的に測定しています。

*詳しくは、環境対策課(本庁舎5階)、市ホームページで確認できます。

■持ち込み食品の放射性物質簡易測定(要予約)

市民の皆さんが持ち込んだ食品に含まれる放射性物質簡易測定(無料)を引き続き実施しています。申し込み方法など詳しくはお尋ねください。

測定機器…ATOMTEX社製・AT1320C(NaIシンチレーションスペクトロメータ)

*測定には食べられる部分として500g以上必要です。

*衛生管理を行えないことなどから、持ち込まれた食品は、原則として市が処分し、返却しません。

光化学スモッグに注意!

5月から9月にかけて、晴れて日ざしが強く、風が弱い日には光化学スモッグが発生しやすくなります。光化学スモッグが発生すると、目がチカチカする、のどが痛くなるなどの症状が出る場合があります。発令情報を次のとおりお知らせします。ご活用ください。

市からの発令情報のお知らせ

●防災行政無線

注意報などの発令・解除をお知らせします。

●看板の掲示

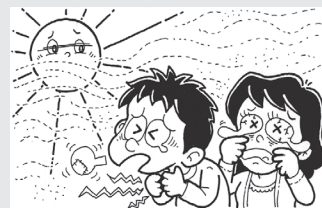
市内の主な公共施設で、発令情報をお知らせします。

県からの発令情報のお知らせ

●県大気環境課ホームページ・携帯サイトでの情報提供、電子メール配信サービスでお知らせします

*同配信サービスを受けるには、パソコンや携帯電話のメールアドレスの登録が必要です。

環境対策課 ☎224 - 5894
保健予防課 ☎227 - 5102



注意報などが発令されたら

●屋外での激しい運動は避ける

●目などに刺激を感じたらすぐに屋内に入る

●乳幼児や高齢者は健康被害を受けやすいので特に注意

健康被害にあったら

●洗眼・うがいをする

●洗眼・うがいで良ならない、呼吸困難・けいれんなどの症状があるときは医師の診断を受ける

●健康被害状況を、環境対策課または保健予防課へ連絡してください

年金給付に関する制度が改正されました

市民課 ☎224-5764

平成26年4月から遺族基礎年金と未支給年金の対象が次のとおり変更になります。手続きの方法など詳しくは、同課または年金事務所 ☎242-2657にお尋ねください。

子のある夫も遺族基礎年金の支給対象に

●遺族基礎年金って？

国民年金加入中の被保険者や老齢基礎年金の受給資格期間(原則25年)を満たした人が亡くなったとき、その人に生計を維持されていた「子のある配偶者」または「子」に下表のとおり年金が支給されます。期間は、子が18歳に到達する年度末の末日まで(障害基礎年金1級・2級の障害のある子の場合は20歳になるまで)です。なお、国民年金保険料の納付要件があります。

■遺族基礎年金の額(年額)

	基本額	加算額
第2子まで	772,800円	222,400円
第3子以降		74,100円

*子が受給する場合の加算は、第2子以降について行います。また、子1人当たりの年金額は、上記年金額を子どもの数で割った額です。

未支給年金を受け取れる遺族の範囲が拡大

●未支給年金って？

年金は、年金を受けている人が亡くなった月の分まで支払われます。亡くなった人に支払われるはずだった年金が残っている場合は、生計を共にしていた遺族が請求することで、受け取ることが出来ます。

●改正点

未支給年金を受け取れる遺族の範囲は、これまで「配偶者・子・父母・孫・祖父母・兄弟姉妹」でした。平成26年4月からは、遺族の範囲が拡大されたに下表の方も対象になります。ただし、平成26年4月1日以降に亡くなった場合が対象です。

■新たに未支給年金を受け取れる遺族

1親等	子の配偶者、配偶者の父母
2親等	孫の配偶者、兄弟姉妹の配偶者、配偶者の兄弟姉妹、配偶者の祖父母
3親等	曾孫、曾祖父母、曾孫の配偶者、甥・姪、おじ・おば、甥・姪の配偶者、おじ・おばの配偶者、配偶者の曾祖父母、配偶者の甥・姪、配偶者のおじ・おば

～ひとくち情報～

ミニ・インフォメーション

～ひとくち情報～

●市役所本庁舎の耐震改修工事を実施中 管財課 ☎224-5633

駐車場・出入口や通路が一部変更になっています。また、駐車台数が少なくなっていますので、来庁の際は、なるべく公共交通機関をご利用ください。なお、窓口業務は通常通り行います。

●川越市都市計画審議会の開催 都市計画課 ☎224-5945

川越市景観計画の策定について。当日直接会場。5月12日(月)午後2時～(傍聴受け付け＝午後1時40分～)。市民会館。先着5人。

●「川越市男女共同参画に関する意識調査」の公表 男女共同参画課 ☎224-5723

昨年9月に実施した同調査の報告書は、男女共同参画課(本庁舎3階)、女性会館、女性活動支援のひろば、公民館、図書館、市ホームページで確認できます。

●赤十字はあなたの善意から 福祉推進課 ☎224-5769

全世界の人類の平和と福祉の増進を目指し、たゆみない活動を続けている日本赤十字社の事業を支えるため社資を募集します。赤十字の重要性をご理解いただき、ご協力をお願いします。

●し尿くみ取りにかかる料金について 資源循環推進課 ☎239-6267

消費税率の改定に伴い、し尿くみ取りにかかる消費税率も変更になります。ご注意ください。詳しくは、契約をしている各許可業者へお問い合わせください。

環境政策課のお知らせ

☎224-5866 ㊟225-9800

●緑の支援

事前に環境政策課(本庁舎5階)へ相談してください。

①保存樹木・保存樹林指定

市内に残る貴重な樹木・樹林を「保存樹木」「保存樹林」に指定し、保存のための奨励金を交付します。

保存樹木…年額1本3600円

保存樹林…市街化区域≧1㎡当たり年額27円▼市街化調整区域≧1㎡当たり年額2円

*今年度から保存樹林の面積要件が緩和され、市街化区域≧500㎡以上▼市街化調整区域≧1000㎡以上の山林が対象になります。

②生け垣設置補助金



緑豊かで、災害に強いまちづくりのため、公道沿いに生け垣を新設する費用やブロック塀の撤去費用に補助

金(限度額7万2000円)を交付します。

③屋上緑化・壁面緑化補助金

市街地の緑化推進と、地球温暖化・ヒートアイランド現象対策のため、市街化区域内建築物の屋上や壁面を緑化する際に補助金を交付します。来年1月30日(金)までに所定の申請書を同課に提出してください。

屋上緑化…限度額36万円

壁面緑化…補助資材を設置する場合≧限度額9万円▼つる性植物を下垂させる場合≧限度額18万円

●「緑の募金(家庭募金)」にご協力を

市内の緑化に役立てるために、自治会を通じて募金を行っています。

期間…5月1日(木)～31日(土)

●市民花壇

一定要件を満たす花壇を「市民花壇」に指定し、地域団体の皆さんに、市から支給する花の植え替

えや、水やり・除草などをお願いしています。新たに市民花壇の指定を希望し、花壇工事を伴う場合は、8月29日(金)までに申請してください。



●「川越市緑の基金」にご協力を

市内の緑化推進・緑地保全のために、市独自で基金の積み立てを行っています。募金箱は、本庁舎1階と5階にあります。

●市民の森指定

個人などが所有する樹林に散策路や休憩施設などを整備し、市民の皆さんの憩いの場として提供しています。

●アライグマ対策

アライグマは繁殖力が強く、天敵がいらないため、近年急激にその数を増やしています。在来の生態

系に被害が及んでいるため、県と協力して捕獲しています。見つけたらご連絡ください。

●はじめませんか?「緑のカーテン」

建物の前面にネットを張り、アサガオやゴーヤなどのつる性植物をはわせて日陰を作り夏場の室内の温度上昇を抑える「緑のカーテン」。今が始め時です。皆さんの自宅や職場でも取り組んでみませんか。また、皆さんの作った「緑のカーテン」を市のホームページで紹介する予定です。詳しくは広報川越でお知らせします。

こどもエコクラブ会員募集

近所の友達や家族でグループを作って、生き物調査やリサイクル活動などをしませんか。幼児から高校生までを含む2人以上で、グループ登録できます。

申し込み…電話で環境政策課

「市民講座」受講者を募集

文化芸術振興課 224-6157

「市民講座」は講座主催者の市民と市が協働で行う事業で、市民の皆さんが企画・運営する、市民の皆さんによる、市民の皆さんのための講座です。今回は、全部で51講座あります。詳しくは、公民館などで配布している講座案内または市ホームページをご確認ください。なお各講座は、応募が10人以上の場合に実施します。

凡例 ①内容 ②日時 ③会場 ④対象 ⑤定員 ⑥経費(対象なし、経費無料の場合、記載を省略しています)

1 詩吟を共に親しむ

- ① 漢詩、和歌、俳句、新体詩等を朗吟
- ② 7月12日～11月22日、土曜日、午後5時～6時30分(全10回) ③高階南公民館 ④16歳以上 ⑤20人 ⑥2000円

2 俳句を楽しむ

- ① 約束事や表現方法などを学び、句会に参加 ② 7月4日～9月19日、金曜日、午前10時～正午(全6回) ③さわやか活動館 ④16歳以上 ⑤20人 ⑥1000円

3 初心者のための俳句講座『日記俳句のすすめ』

- ① 歳時記の使い方、季語などの基礎知識を学び、日記として俳句を作る ② 7月27日～11月30日、日曜日、午前9時30分～11時30分(全6回) ③中央公民館 ④16歳以上 ⑤20人 ⑥3000円

4 初心者のための色鉛筆画基礎講座

- ① 色鉛筆画の技法を含め基礎から学ぶ
- ② 7月5日～10月18日、土曜日、午前10時～正午(全8回) ③高階南公民館 ④16歳以上 ⑤12人 ⑥3000円

5 水墨画基礎講座

- ① 水と墨のグラデーションによる調墨

の表現と気韻による実技・理論のノウハウ

- ② 7月2日～11月19日、水曜日、午後1時30分～3時30分(全10回) ③名細市民センター ④16歳以上 ⑤15人 ⑥1000円

6 やさしいウクレレ

- ① 基礎から1曲弾けるくらいまで指導
- ② 7月9日～9月24日、水曜日、午前10時～11時45分(全6回) ③南古谷市民センター ④ウクレレを持参できる初心者 ⑤20人 ⑥1000円

7 初心者大正琴教室

- ① 基礎から学ぶ。無料貸し出しあり
- ② 7月3日～9月18日、木曜日、午前10時～11時30分(全6回) ③中央公民館 ④16歳以上 ⑤15人 ⑥1000円

8 初めての津軽三味線

- ① 基礎から津軽じょんがら節の演奏まで
- ② 7月4日～10月10日、金曜日、午後7時～8時30分(全8回) ③伊勢原公民館 ④ばちと指掛けを用意できる方(購入可) ⑤15人 ⑥13000円

- (三味線のレンタル料は月3000円)

9 やさしい大正琴教室

- ① 基礎から学ぶ。無料貸し出しあり
- ② 7月17日～9月18日、木曜日、午後1時30分～3時30分(全6回) ③川鶴市民センター ④16歳以上 ⑤20人 ⑥7000円

10 日本舞踊講座(基礎から礼儀まで)

- ① 扇の使い方、立ち座り、歩き方、着物の着方などから一曲踊れるまで
- ② 7月6日～11月16日、日曜日、午前9時30分～11時30分(全10回) ③高階市民センター ④16歳以上 ⑤15人

11 Let's try Japanese tea ceremony(お茶をはじめ)

- ① 英語を取り入れながら、お茶の初歩を指導。英語が苦手な方も参加可
- ② 9月2日～11月4日、火曜日、午前9時30分～11時30分(全5回) ③高階市民センター ④16歳以上 ⑤15人 ⑥3000円

12 暮らしの中にお茶を…茶道基礎講座

- ① 茶・菓子のいただき方から茶をたてるまで
- ② 9月8日～11月10日、月曜日、午前9時30分～11時30分(全5回) ③北公民館 ④16歳以上 ⑤15人 ⑥3000円

- ③北公民館 ④16歳以上 ⑤15人 ⑥3000円

13 楽しくやろー！ボイス(声)劇

- ① ラジオドラマをイメージし、声だけで役作り
- ② 7月5日～10月11日、土曜日、午後3時～5時(全8回) ③ジョイフル ④70歳以下 ⑤12人 ⑥8000円

14 和の文化を生かし楽しい時間を過ごすための講座

- ① 日常生活の中に和の文化を学び、心のもつたおもてなしを体験。外国籍の方も体験可
- ② 7月1日～11月11日、火曜日、午前9時30分～11時30分(全10回) ③北公民館 ④茶道を初めて学ぶ方 ⑤15人 ⑥5000円

15 ハーモニカ入門～曲が吹けるまで～

- ① 基礎から簡単な曲が吹けるまで。障害者の方も学べる講座
- ② 7月12日～10月25日、土曜日、午後1時～3時(全8回) ③名細市民センター ④16歳以上 ⑤15人 ⑥7100円(ハーモニカ代含む)

16 やさしい長唄・入門

- ① 三味線を伴奏に、正座なしで長唄を歌う
- ② 7月3日(休)・17日(休)、午前10時～11時30分 ③霞ヶ関北公民館 ④16歳以上 ⑤20人 ⑥5000円

- ⑤20人 ⑥5000円

17 解析数論入門

①解析数論の初歩をセミナー形式で学ぶ②7月9日～11月19日、水曜日、午後7時～9時(全10回)③名細市民センター④16歳以上⑤10人⑥3000円

18 シニアのための英会話

①海外旅行で使える簡単な英語を覚える②7月5日～11月15日、土曜日、午後1時～2時30分(全10回)③さわやか活動館④60歳以上⑤10人

19 親子のEnglish talk

①こどもが基本文型を覚えて、親は見学。帰宅後、親子で復習②7月3日～11月20日、木曜日、午後4時30分～6時(全10回)③中央公民館④小学3～6年生と親⑤20組

20ゼロからスタート中国語講座

①中国の文化・習慣・料理などの話を交えて学ぶ②7月12日～11月15日、土曜日、午前9時～10時20分(全10回)③伊勢原公民館④16歳以上⑤20人⑥6470円

21 楽しい快脳ゲームで身体と脳の活性化

①老化防止、認知症予防の「快脳ゲーム」で、身体と脳の活性化を図る②7月9日～10月8日、水曜日、午前10時～11時30分(全5回)③霞ヶ関市民センター④16歳以上⑤20人⑥3000円

22 笑いヨガ

①笑顔・深呼吸・手拍子・かけ声などとともにエクササイズ②7月4日(金)、

午後1時30分～3時③さわやか活動館④16歳以上⑤20人

23 やさしいタイ古式マッサージ入門 (肩こり編)

①座ったままでできる肩こりに有効な技を伝授②9月10日(水)、午後1時～2時30分③高階市民センター④16歳以上⑤15人⑥1000円

24 家庭薬膳料理教室

①未病を防ぐ薬膳料理を実習し、食材の効能とおいしいレシピを学ぶ②7月3日～11月6日、木曜日、午後1時～3時(全5回)③山田市民センター④16歳以上⑤12人⑥5000円

25 ワイン入門

①基本を確認し理解を深める(ワインのテイastingは行いません)②7月6日(日)・8月17日(日)・9月7日(日)、午後4時～5時30分③中央公民館④20歳以上⑤20人⑥1000円

26 プリザーブドフラワーアレンジメント

①プリザーブドフラワーとプリザーブドリーフを小物を使用してアレンジ②7月13日～11月9日、日曜日、午後1時～3時(全5回)③女性会館④プリザーブドフラワーを初めて学ぶ方⑤10人⑥17000円

27 フラワーアレンジメント&プリザーブドフラワー

①季節の花を用いたアレンジと、プリザーブドフラワーで作品を作る②7月

16日～11月19日、水曜日、午前10時～正午(全5回)③名細市民センター④16歳以上⑤15人⑥10500円

28 弥生機工房

①古代の織物の道具でタペストリーや裂織を使ったコースターを作る②7月9日～9月24日、水曜日、午後1時～3時(全5回)③名細市民センター④16歳以上⑤15人⑥5000円

29 いつまでも美しい花 プリザーブドフラワーのアレンジ

①ワイヤリングの基礎を学びながら、インテリア、プレゼント用の作品をアレンジ②7月7日(月)・8月4日(月)、午後1時30分～3時30分③霞ヶ関市民センター④16歳以上⑤20人⑥5000円

30 初級ビーズアクセサリー教室

①初めての方も簡単に作れるビーズアクセサリーの制作②9月10日～11月19日、水曜日、午前10時～正午(全6回)③メルト④女性⑤20人⑥6800円

31 着物の着方と帯の結び方

①ゆかたの着方と半幅帯の結び方、着物の着方と名古屋帯の結び方②7月3日～11月20日、木曜日、午後1時～3時(全10回)③大東市民センター④女性⑤20人

32 着付

①ゆかたの着方と帯結び②7月2日～8月20日、水曜日、午前10時～正午(全4回)③中央公民館分室④女性⑤15人

33 夢を叶える片付け術

①家の中が見違えるような片付け方を伝授②7月5日(土)・19日(土)、午前10時30分～正午③南古谷市民センター④16歳以上⑤20人

34 自分で着物を着よう 約束ごとを知ろう

①着付けの練習をして、礼儀作法等を学ぶ。着物一式持参②7月2日～11月19日、水曜日、午後1時30分～3時30分(全10回)③ジョイフル④女性⑤20人

35 ヒと付き合いが上手になるコミュニケーション入門

①「傾聴」などのコミュニケーション技術を学び、「ほんの少しの努力」で上手になるコツを学ぶ②7月4日～9月5日、金曜日、午後6時30分～8時(全5回)③福原市民センター④16歳以上⑤15人⑥3000円

36 大勢の前でのスピーチの心構えを身につける話し方教室

①大勢の前で話すことの意義を認識し、技能を身につける②7月2日～11月19日、水曜日、午後1時30分～3時30分(全8回)③ジョイフル④16歳以上⑤20人⑥11000円

37 声を磨く朗読講座(基礎)

①文学作品を通して発声と朗読の基礎を学ぶ②7月2日～9月10日、水曜日、午後4時～5時30分(全6回)③北公民館④朗読を初めて学ぶ方⑤20人⑥20000円

38 世の中のことを知って活かすコミュニケーションシヨンカフェ

①自分の言葉で話し、人間関係を良くするコツをお茶をしながら学ぶ。託児あり②9月11日～11月13日、木曜日、午後1時30分～3時30分(全5回)③中央公民館④女性⑤20人⑥6000円

39 お母さんと子供のコミュニケーションセミナー

①母親の行動が子どもに与える影響を心理学、コーチング的に学習体験②7月5日(土)・8月2日(土)、午前10時～正午③古谷市民センター④16歳以上⑤10人(子ども同伴可)⑥1000円

40 親と子のふれあいタッチケア(ベビーマッサージ)

①心と体で触れ合い、親子の絆を深める②7月10日～11月13日、木曜日、午前10時～11時30分(全4回)③高階南公民館④生後3か月～未就園児の子と母親⑤10組⑥10000円

41 ママといっしょにあいっせおー

①絵本の読み方、ハングル・点字・ローマ字等の成り立ちや美しい書き方。未就学児の同伴可②8月20日～9月10日、水曜日、午前10時～11時30分(全4回)③山田市民センター④未就学児がいる母⑤10人⑥2000円

42 心身健康「お風呂の有効活用法」

①風呂の歴史から学ぶ正しい入浴法と、ストレッチ解消の効能②8月27日(水)・9月24日(水)、午後1時30分～3

時30分③高階南公民館④16歳以上⑤20人

43 ママのリフレッシュアロマテラピー

①オリジナルの精油でマッサージ用オイルを作り、ペアになってハンドマッサージ②10月8日(水)、午前10時～正午③大東市民センター④子育て中の母⑤10人⑥10000円

44 病気になるらない!!介護予防足裏マッサージ

①足裏マッサージで病気になるない身体づくり②7月12日(土)・26日(土)、午前10時～正午③福原市民センター④16歳以上⑤20人⑥15000円

45 親子で楽しもう!アロマクラフト作りと香りのお話

①アロマテラピーの話と身近に使える簡単なアロマクラフト作り②9月14日(日)・28日(日)・10月12日(日)、午前10時30分～正午③女性会館④小学生以上の子と親(妊婦不可)⑤10組⑥35000円

46 はじめてのアロマテラピー

①植物の恵みを生活の中で生かしていく方法を実習②7月9日～11月12日、水曜日、午前10時30分～正午(全4回)③大東南公民館④16歳以上⑤12人⑥40000円

47 高齢初心者のパソコン講座

①来年の年賀状を作って、パソコンの基本を学ぶ②7月2日～10月15日、水曜日、午前9時30分～11時30分(全8

回)③中央公民館④ローマ字入力が少しでき、ワード2007以上がインストール済みのパソコンを持参できる方⑤15人⑥10000円

48 はじめてのスマートフォン

①使い方や楽しみ方を伝授②7月19日(土)・26日(土)、午後2時～3時30分③南古谷市民センター④スマートフォンを持参できる初心者⑤20人⑥20000円

49 障害者の自立とピアカウンセリング(基礎)

①障害を持つことの意味と自立方法を実践的に学ぶ②7月4日～10月10日、金曜日、午後7時～9時(全7回)③高階市民センター④障害者(手帳の有無は問わない)、障害者の家族・友人、福祉・医療・行政などの関係者、関連分野の学生⑤20人⑥15000円

50 「終活講座」～自分らしく生き抜くために～

①在宅介護25年の体験者が伝える実践終活講座②7月10日～8月21日、木曜日、午前10時～11時30分(全4回)③南古谷市民センター④16歳以上⑤20人⑥30000円

51 精神保健講座

①現代の分かりにくい多種多様な心の病について考える②9月8日(月)・10月27日(月)・11月10日(月)、午後1時30分～3時30分③霞ヶ関市民センター④16歳以上⑤20人

申し込み方法

往復ハガキ(1講座1枚)に、左記を参考に必要事項を明記し、6月6日(金)(消印有効)までに郵送してください。

往信・裏

- 希望講座番号
- 講座名
- 氏名(ふりがな)
- 郵便番号
- 住所
- 電話番号
- 年齢

返信

申込者住所
申込者氏名

返信・裏

記入しないでください

川越市役所
文化芸術振興課
市民講座受付係

往信 3508601

いんぷお

*会場は問い合わせと同じ・対象はどなたでも・定員なし・経費は無料の場合は記載を省略しています。

催し

女性会館の催し

〒242-6346

郵送先は〒350-1121
協田新町10-2・女性会館。

子育てママのリフレッシュ講座

カラーセラピーや太巻き祭り
ずしなど。

日時：5月26日(月)・6月2日(月)・

9日(月)、午前10時～正午 対象

：市内在住・在勤で就学前の子

を持つ方 定員：先着16人 経

費：12000円 申し込み：5

月12日(月)、午前9時から経費

を添えて同館

初級中国語教室

日時：5月30日(金)・6月6日(金)・

13日(金)、午後1時30分～3時

対象：市内在住・在勤 定員：

先着16人 経費：1000円

申し込み：5月9日(金)、午後1

時から同館

日商簿記3級講座

日商簿記3級の資格取得を目
指す。

日時：6月6日～10月24日、金

曜日、午前10時～正午(全20回)

対象：市内在住・在勤で平成26

年度に同検定試験を受ける方

定員：30人(抽選) 経費：

4000円 申し込み：往復

ハガキに催し名・住所・氏名・

ふりがな・電話番号・応募動機

を明記し、5月9日(金)(必着)ま

でに郵送

介護事務講座

介護事務管理士の資格取得を
目指す。

日時：6月17日～9月9日、火

曜日、午前9時30分～正午(全

13回) 対象：市内在住・在勤

で平成26年度に同資格の試験を

受ける方 定員：30人(抽選)

経費：2万1000円 申し

込み：往復ハガキに催し名・住

所・氏名・ふりがな・電話番号・

応募動機を明記し、5月13日(火)

(必着)までに郵送

チヨーカー(首飾り)づくり講座

つばさ館 239-5053
不用になったネクタイを使っ
てチヨーカーを作る。裁縫道具
不用ネクタイ持参。

日時：5月15日(木)、午前10時～

正午 対象：市内在住・在勤・

在学 定員：15人(抽選) 経費

：3500円 申し込み：ハガキ

に講座名・住所・氏名・電話

番号を明記し、5月8日(木)(必

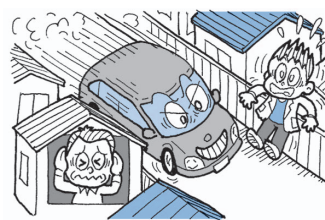
要注意

市内の犯罪認知件数
(川越警察署提供1月～3月・暫定値)

	平成26年	平成25年	増減数
侵入盗	98	72	+26
車上ねらい	36	78	-42
ひったくり	8	17	-9
自転車盗	240	185	+55
自動車盗	10	11	-1

防犯・交通安全課 224-5721
川越警察署 224-0110

住宅街はゆっくり走ろう



水辺の事故にご注意!

消防局指揮統制課 226-7408

子どもだけで水辺で遊ぶのは危険です。大人は目を離さないように注意しましょう。



消防テレホンサービス 223-0700
*かけまちがいにご注意ください。

スポーツ振興課の催し

224-6094

スポーツ少年団体育祭

開催種目は20種以上。当日直接会場。

日時：5月10日(土)、午前8時30

分～正午 会場：川越運動公園

対象：市内在住・在勤・在学・

在園

総合型地域スポーツクラブ

ミニバスケットボール教室を

開催。

日時：6月8日(日)・15日(日)、午

前10時～正午 会場：福原小学

校 対象：市内在住の小学生

定員：30人(抽選) 経費：

5000円 申し込み：ハガキに

催し名・住所・氏名・学校名・

学年・電話番号を明記し、5月

16日(金)(必着)までに〒350

1-1155下赤坂628-11・

福原地区総合型地域スポーツク

ラブ設立準備委員会事務局・菊

池美江

農業ふれあいセンターの催し

226-6551
郵送先は〒350-0855

伊佐沼887・農業ふれあい

センター。

伊佐沼農産物直売所・新緑フ

エア

野菜の販売、リサイクル・フ

リーマーケットなど。当日直接

会場。

日時：5月25日(日)、午前9時30

分～午後1時

リサイクル・フリーマーケット

ト出店者募集(雨天中止)

対象：市内在住・在勤の成人(営

業目的不可) 定員：50区画(抽

選) 経費：1区画1000円

申し込み：ハガキに住所・氏名・

電話番号・主な販売品を明記し、

5月15日(木)(必着)までに郵送

田植え体験

秋には稲刈りも行います。

日時：6月1日(日)、午後1時30

分～3時 対象：市内在住 定

員：40家族(抽選) 申し込み：

ハガキに催し名・住所・氏名・

電話番号を明記し、5月9日(金)

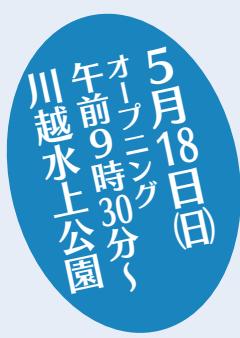
(必着)までに郵送

みんな集まれ！未来へ繋げ！ 繋がりの祭典2014

スポーツ・グルメ・防災体験！川越の魅力が大集合！

オリンピック大会準備室 ☎224-6315

(社)川越青年会議所共催。雨天決行。フリーマーケットも同時開催。当日直接会場。



●繋がれ！かわごえ運動会！

この日のために練習をしてきた子どもたちが仲間と力を合わせて、「ながなわ跳び」「ドッチボール」「ゴルフDEキャッチ」に挑戦します。みんなで応援しましょう。

時間…午前9時30分～午後4時

●発見！夢の商店街

市内の商店街と大学生が協力。体験型の企画などにより商店街の魅力を伝えます。

時間…午前9時30分～午後4時

●みんなで体感！防災体験

水消火器で的をめがけて放水する消火訓練や、ほくく前進で煙体験部屋からの脱出など。防災体験を通して、災害時に最も必要な、人との繋がりを育みます。

時間…午前9時30分～午後4時

●みんなで創ろう！Kawagoe Movie

川越版「恋するフォーチュンクッキー」をみんなで踊ってムービーを作ります。作ったムービーはYouTubeにアップします。

時間…午前11時50分～午後0時20分

●オリンピック体験コーナー

ゴルフ、射撃、ウェイトリフティング、バドミントンなどが体験できます。東京オリンピック(1964年)重量挙げ金メダリスト・三宅義信さんによる運動教室も開催します。

時間…午前9時30分～午後4時

●繋がりアスレチック

巨大シーソーや吊り橋レスキューなどのアスレチックを体験できます。

時間…午前9時30分～午後4時

●食の祭典

「太麺やきそば」など、川越のグルメが味わえます。その他にも、川島町の「すったて」やブラジル料理など、いろいろな料理が楽しめます。

時間…午前9時30分～午後4時

●奏でた音で繋がろう

オーケストラの演奏を始め、キッズダンスや太鼓などの企画が盛りだくさん。川越 CLEAR'S のライブもあります。

時間…午前10時～午後4時

勤労者福祉サービスセンターの催し

☎227-7301
☎225-5440
●草津白根山ハイキングツアー
約2時間30分のハイキングと温泉入浴。
日時：6月12日(木)▼14日(土)▼18日(水)、午前7時30分～午後7時
会場：草津町(群馬県) 対象：市内在住・在勤の勤労者とその家族 定員：各40人(抽選) 経費：各8000円 申し込み：ハガキに催し名、参加希望日、参加者全員の住所・氏名・電話番号・年齢を明記し、5月17日(出)消印有効)までに〒350-0833 芳野台一丁目103・57・勤労者福祉サービスセンター(ファクス可)

●川越まちコンinアトレ

アトレ全館を利用してのショッピングや、レストランでの飲食を楽しみながら、すてきな出会いを探すまちコン、まちバル風の婚活イベントです。同性の友達2人1組で申し込み。
日時：6月15日(日)、午後2時30分～6時 会場：アトレ 対象：20～40歳までの独身男女(学生不可) 定員：男女各75組(抽選) 経費：男性¥5000円、女性¥4000円 申し込み

国際文化交流課の催し

☎224-5506
会場は国際交流センター(クワッセ川越5階)。
●クワッセで日本語
ボランティアによる日本語教室。当日直接会場。
日時：毎週月・金・土曜日、午前10時～正午▼午後2時～5時▼午後6時30分～8時

●きれいな日本語・上手な会話コース

筆記・面接試験あり。
日時：毎週水曜日、午前10時～正午 対象：日本語で日常会話ができる方(中級程度)

●クワッセで日本語ジュニア

児童・生徒対象の、ボランティアによる日本語教室。当日直接会場。
日時：毎週土曜日、午後2時～4時

●ケリア日本語学習支援教室

児童・生徒対象の、ボランティアによる学習支援教室。当日直接会場。
日時：毎週水曜日、午後5時～7時 対象：日本語を母語としない小中学生、高校進学希望者

：5月1日(木)から勤労者福祉サービスセンターホームページの専用フォームから

高校生小説大賞&小説の書き方講座

こども育成課 ☎224-5724

郵送での申し込みは、〒350-8601川越市役所こども育成課。詳しくは、こども育成課(本庁舎3階)・公民館・市内各高校で配布するチラシ、市ホームページを確認してください。

●高校生小説大賞の募集

内容…小説(未発表のオリジナル作品。ショートショート可。1人1点) 対象…市内在住・在学の高校生 規格…400字詰め原稿用紙50枚以内 申し込み…9月22日(月)までに市ホームページから(郵送可、必着)

●小説の書き方講座

講師は、作家・盛田隆二さん。日時…6月22日(日)、午後2時~4時 会場…クラッセ川越 対象…市内在住・在学の高校生 定員…30人(抽選) 申し込み…5月30日(金)までに市ホームページから(郵送可、必着)

文化艺术振興課の催し

☎224-6157

●シニアフォークギター教室

日時…5月18日~10月19日、日曜日、午後1時~3時(全11回) 会場…北公民館ほか 対象…40歳以上の初心者で、フォークギター(鉄弦)を持参できる方 定員…15人(抽選) 経費…1000円 申し込み…往復ハガキに教室名・住所・氏名・ふりがな・年齢・電話番号を明記し、5月13日(火)(必着)までに〒350-8601川越市役所文化芸術振興課

●県美術展覧会の開催
当日直接会場。

日時…5月27日(火)~6月18日(水)、午前10時~午後5時30分(月曜休館) 内容…日本画(水墨画含む)、洋画(版画含む)、彫刻、工芸、書(篆刻・刻字含む)、写真の6部門の展示 会場…県立近代美術館(さいたま市) 問い合わせ…県生涯学習文化財課 ☎048-8330-6921

出会いの場「かさねぎの橋」

広聴課 ☎224-5022

結婚したい男女の出会いの場。日時…6月29日(日)、午後1時15分~ 会場…メルト 対象…40歳までの独身男女 定員…男女各20人(抽選) 経費…1000円 申し込み…任意の用紙に催

し名・住所・氏名・ふりがな・電話番号・年齢・性別・職業・市の結婚相談への登録の有無を明記し、切手を貼った返信用封筒を同封のうえ、5月30日(金)消印有効)までに〒350-8601川越市役所広聴課

シルバー人材センターの催し

☎222-2075
☎222-8973

●やってみよう、エクセル
データ入力、表作成など。日時…5月12日(月)、午前10時~午後3時 会場…小ヶ谷老人憩いの家 対象…市内在住の成人でエクセル2007・2010または2013がインストール済みのノートパソコンを持参できる方 定員…先着10人 経費…2800円 申し込み…5月1日(水)、午前10時から電話・ファクスで同センターパソコン教室 ☎241-9503

●空手教室

日時…5月31日~7月26日、土曜日、午後2時~3時30分(全8回) 会場…川越武道館 対象…市内在住・在勤・在学の小学生以上 定員…先着30人 経費…2500円 申し込み…5月3日(土)、午前10時から経費を添えて武道館 ☎224-7220

●レトロな洋館めぐり

川越大火以降に建造された町並みをシルバーガイドと巡る。日時…5月31日(土)、午前9時から2時間30分程度 集合場所…東武スポーツクラブ正面玄関前(田町) 定員…150人(抽選) 経費…500円(小中学生は200円) 申し込み…ハガキに参加者代表の住所・氏名・電話番号・参加人数を明記し、5月22日(木)(必着)までに〒350-0824石原町二丁目33-13・シルバー人材センター観光案内グループ(ファクス可)

新緑の雑木林自然観察会

環境政策課 ☎224-5866

新緑の雑木林で樹木や花を観察。日時…5月18日(日)、午前9時30分~午後0時30分 会場…(仮称)川越市森林公園計画地 定員…先着30人 経費…100円 申し込み…5月1日(水)、午前9時から電話で同課

平地林散策と野菜収穫体験

農政課 ☎224-5939

ガイドと一緒に下松原の平地林を散策し、植物観察や野菜の収穫を体験します。集合はジョイフル。雨天決行。日時…5月17日(土)、午前9時~

対象…約3kmのウォーキングができる方 定員…30組(抽選) 経費…1組100円 申し込み…ハガキに催し名・参加者全員の住所・氏名・ふりがな・電話番号を明記し、5月9日(金)までに〒350-1124新宿町一丁目1-1・川越農林振興センター三富担当(ファクス可) ☎243-7233

レインボー

バラの小径まつり

川島町まち整備課 ☎299-1763

バラの苗の即売、模擬店、ミニコンサートなど。日時…5月24日(土)・25日(日)、午前10時~午後2時 会場…平成の森公園バラの小径(川島町大字下八ツ林)

滝ノ入ローズガーデン

毛呂山町観光協会 ☎295-2112

バラの苗木や地元物産品の販売など。日時…5月23日(金)~6月8日(日)、午前9時~午後4時 会場…もろびとの館脇(毛呂山町滝ノ入) 入園料…300円(ペットは入園できません)

親子

三三運動会

地域子育て支援センター

☎233-7551

日時：①5月13日(火)、②14日(水)、午前10時～11時 対象：①1歳までの子と親、②2歳～未就園児と親 定員：各先着12組 申し込み：5月1日(木)、午後2時から電話・ファクスで同センター

三三運動会

今成保育園つどいの広場

☎222-8622

日時：5月21日(水)、午前10時～11時 対象：2～3歳の子と親 定員：先着12組 申し込み：5月7日(水)、午後3時から電話・ファクスで同広場

すまいる教室

福原公民館 ☎242-5005

リトミックやキャラ弁作りなど。託児あり。

日時：5月16日～7月4日、金曜日、午前10時～11時30分ほか(全5回) 会場：同館ほか 対象：2～3歳の子と親 定員：先着20組 経費：1000円 申し込み：5月1日(木)、午前10時から

時から経費を添えて同館

親子ふれあい体操教室

大東公民館 ☎243-0022

☎240-1754

ボールを使ったり、音楽に合わせてしたりして体を動かす。

日時：6月4日(水)、18日(水)、7月2日(水)、午前10時～11時30分 対象：2～3歳の子と親 定員：先着16組 経費：300円 申し込み：5月13日(火)、午前10時から電話・ファクスで同館(ファクスの場合は、催し名・住所・親子の氏名・ふりがな・電話番号・子の性別・年齢を明記)

家庭きずな学級

芳野公民館 ☎222-1873

☎229-1211

子どもとの関わり方やヨガ、おやつ作りなど。

日時：5月23日～7月4日、金曜日、午前10時～11時30分ほか(全7回) 対象：2～4歳の子と保護者 定員：先着20組 経費：1480円 申し込み：5月7日(水)、午前9時から同館(電話・ファクス可)

ママつどい広場

こども安全課 ☎224-5821

☎225-5218

母子自立支援員を交えた母子

家庭などの母の情報交換の場。託児あり(5月14日(水)までに要予約)。

日時：5月17日(土)、午後1時～会場：埼玉県自然学習センター(北本市) 対象：市内在住の母子家庭などの母と子 定員：先着15組 申し込み：5月1日(木)、午前8時30分から電話・ファクスで同課

募集

期日前投票立会人

選挙管理委員会事務局

☎224-6120

20歳代を募集。「期日前投票立会人名簿」に登録し、選挙ごとに従事できる方を確認します。応募者多数の場合、全員従事できないことがあります。現在予定されている次の選挙は、平成27年4月の統一地方選挙(県議会議員選挙・市議会議員選挙)です(選挙期日未定)。

応募資格：川越市に住民登録があり、当該選挙の選挙権を有する20歳～29歳 従事日：選挙公示(告示)日の翌日から投票日の前日までの間で指定する日時 場所：市役所などに設置される期日前投票所 報酬：日額

9500円 申し込み：同事務局で配布する申請書に必要事項を明記し、5月31日(土)(消印有効)までに〒350-8601川越市役所選挙管理委員会事務局(申請書は市ホームページからダウンロード可)

生活支援ハウス入居者

高齢者いきがい課

☎224-5809

生活支援ハウス「メトレ」(下広谷526-7)は、高齢者が、安心して健康で明るい生活を送れるように支援する施設です。生活援助員を配置し、各室にミニキッチン・冷暖房・トイレ・洗面台などを設置。相談支援・交流機能もあります。申し込み前に要見学。

入居予定：8月 利用対象：次

の全てを満たす市内在住の60歳以上①一人暮らしで家族の援助を受けることが困難、②要支援程度で、独立して生活することが不安がある 募集人員：5人(選考) 経費：利用料・光熱費・食費など 申し込み：同課で配布する申請書に必要事項を明記し、5月23日(金)までに同課

水道週間ポスター

経営企画課 ☎223-3062

6月1日～7日の水道週間にちなんだポスターを募集。テーマは水の大切さ。著作物に関する権利は、市に帰属します。

対象：市内在住の小中学生 規格：B3判 応募方法：作品(1人1点・未発表)の裏に氏名・ふりがな・学校名・学年・性別を明記し、6月6日(金)までに同課

大東市民センターつどいの広場 5月8日(木)スタート!

こども育成課 ☎224-5724

子育て情報の提供、育児の悩みなどの相談、子育て講座などを行います。ご利用ください。

会場…大東市民センター1階プレイルーム(大字豊田本1881番地1)

開設日時…月・火・木・金曜日、午前9時～正午・午後1時30分～4時30分(祝日・年末年始を除く)

対象…おおむね3歳未満の子と保護者 問い合わせ…地域子育て支援センター ☎233-7551

*5月8日(木)以降は、大東市民センターつどいの広場 ☎247-9331にお問い合わせください(上記開設日時のみ)。

自衛官採用試験

市民課 0224-5739
 応募資格など詳しくは
 0224-0947川越募集
 内所にお尋ねください。
 種目：①技術海上幹部、技術航空
 幹部、②技術海費、技術空費、③
 自衛官候補生(男性のみ) 受付期
 間：①② 4月25日(金)～5月16
 日(金)まで、③ 随時

家庭児童相談員

こども安全課 0224-5821
 主に子育て・児童虐待に関す
 る相談指導。応募資格などは同
 課で配布する募集案内をご覧く
 ださい。募集案内などは市ホ
 ムページからダウンロード可。
 期間：8月1日(金)～来年3月31
 日(火) 定員：若干名(選考) 申
 し込み：5月1日(木)～15日(木)に
 応募書類を同課に持参

公民館

大東公民館の催し

0243-0022
 郵送先は〒350-1162
 南大塚一丁目14-12・大東公民
 館。

●男の健康食生活講座
 健康料理の基本を学ぶ。

日時：5月16日～来年1月16
 日、金曜日、午前10時～正午(全
 8回) 対象：市内在住で60歳
 以上の男性 定員：20人(抽選)
 経費：6000円 申し込み
 ：往復ハガキに催し名・住所・
 氏名・ふりがな・年齢・電話番
 号を明記し、5月7日(水)(必着)
 までに郵送

●おもしろ実験室「ブーメラン
 を作って遊ぼう」
 日時：5月17日(土)、午前9時30
 分～11時30
 分 対象：
 市内在住の
 小中学生
 定員：25人
 (抽選) 経
 費：1000円 申し込み：往
 復ハガキに催し名・住所・氏名・
 ふりがな・学年・電話番号を明
 記し、5月7日(水)(必着)までに
 郵送



男の健康料理

北公民館 0222-1400
 0229-1210

健康料理の講義と調理実習。

日時：6月7日～来年1月10
 日、土曜日、午前10時～正午(全
 8回) 対象：市内在住・在勤
 の成人男性 定員：20人(抽選)
 経費：6000円 申し込み
 ：往復ハガキに催し名・住所・

市立博物館

郭町2丁目30-1

0222-5399 0222-5396

5月の休館日＝月曜日(5日を除く)・7日(水)・23日(金)

■ゴールデンウィーク期間博物館市民ボランティアによる展示解説
 当日直接会場。

川越城本丸御殿＝5月3日(祝)、4日(祝)、午前11時～正午▶午後1時～3時
 蔵造り資料館＝5月5日(祝)、6日(祝)、午前11時～正午▶午後1時～3時

■子ども体験教室「あいそめでハンカチ作り」

日時…5月10日(土)、午前10時～正午▶午後1時30分～3時30分 対象…小中学生(小学3年生以下は保護者同伴) 定員…各先着30人
 経費…200円 申し込み…5月1日(水)、午前9時から電話・ファクス
 で同館

■子ども体験教室「よろいを着て武士の世界へタイムスリップ」

日時…5月17日(土)、午前10時～正午▶午後1時30分～3時30分 対象…小中学生(小学3年生以下は保護者同伴) 定員…各先着20人
 申し込み…5月2日(金)、午前9時から電話・ファクスで同館

■子ども体験教室「茶道体験」

日時…5月31日(土)、午前10時～正午▶午後1時30分～3時30分 対象…小中学生(小学3年生以下は保護者同伴) 定員…各先着20人
 経費…300円 申し込み…5月8日(水)、午前9時から電話・ファクス
 で同館

■古文書講座初級編

古文書を読むための基礎知識。
 日時…6月1日(日)・8日(日)・15日(日)、午後1時30分～3時30分 対象…古文書初心者 定員…18人(抽選) 申し込み…往復ハガキに催し
 名・住所・氏名・年齢・電話番号を明記し、5月8日(水)(必着)までに
 〒350-0053郭町2丁目30-1・市立博物館(5月9日(金)、午前9時
 から公開抽選)

■博物館ジュニアボランティア募集(「子ども体験教室」などの手伝い)

対象…5月18日(日)、午前11時から行う説明会に保護者同伴で参加で
 きる市内在住の小学5年生～高校生 申し込み…同館で配布する応募
 用紙に必要事項を明記し、5月14日(水)までに同館(ファクス可)

中央公民館の催し

0222-1394
 0226-2006

郵送先は〒350-0054
 三久保町18-3・中央公民館。

●自然を楽しむ観察会
 自然観察指導員と歩く。最寄
 り駅に集合。昼食持参。詳細は、

氏名・ふりがな・年齢・電話番
 号を明記し、5月20日(火)(必着)
 までに〒350-0851水
 川町107・北公民館(ファク
 ス・市ホームページからも可)

実施日の7日前に連絡。
 日程・会場：①5月24日(土)狭
 山丘陵(武蔵村山市)、②7月26
 日(土)大高取山周辺(越生町)、
 ③9月27日(土)加治丘陵(入間
 市) 時間：午前9時～午後3
 時(雨天は翌日) 対象：市内在
 住・在勤の成人(小中学生の同
 伴可) 定員：各35人(抽選)
 経費：各1000円(交通費別途)
 申し込み：往復ハガキに催し
 名・参加者の住所・氏名・年齢・
 電話番号・参加希望日を明記し
 ①5月10日(土)、②7月12日(土)

③9月13日(土)(各必着)までに郵
 送(ファクス可)
 ●おもちゃドクター養成講座
 おもちゃ修理の基礎知識を学
 ぶ。
 日時：5月24日～6月14日、土
 曜日、午後1時～4時(全4回)
 対象：市内在住の成人 定員：
 30人(抽選) 申し込み：往復ハ
 ガキに催し名・住所・氏名・ふ
 りがな・年齢・電話番号を明記
 し、5月15日(水)(必着)までに郵
 送(ファクス・市ホームページ
 から可)

市立美術館

郭町2丁目30-1
☎228-8080 ☎228-7870
5月の休館日=月曜日(5日を除く)・7日(水)

特別展 没後50年 岩崎勝平

4月26日(土)~6月15日(日) 午前9時~午後5時(入場は午後4時30分まで)

観覧料…500円(400円)▶大学生・高校生=250円(200円)▶中学生以下=無料▶障害者手帳所持者と付添者1人=無料
*()内は20人以上の団体料金。

川越出身の画家・岩崎勝平(1905-1964)が没して50年。本郷洋画研究所で岡田三郎助に、東京美術学校(現東京藝術大学)で藤島武二に学んだ岩崎の9年ぶりの回顧展です。画家を志し活躍した人生前半、そして後半は、画壇から距離を置いて極貧の中で制作を続けた波乱の人生でした。



岩崎勝平《夏》

地元川越では、実際に交流した人々を中心に、岩崎の個性的な人物像が数々のエピソードと共に語られてきました。しかし、50年が経過した今、存在が徐々に風化されてきています。そこで、この節目の年を契機に、岩崎の現存する代表作や資料等を約100点展示し、改めて画業の軌跡をたどります。また、岩崎と直接関わった人々の証言を通し、人物像にも迫ります。

関連事業

●記念長唄演奏会「岩崎勝平作品によせて」
長唄女子東音会・東音 金子君子さんほか。
日時…5月18日(日)、午後2時~ 定員…先着80人 申し込み…5月1日(木)、午前9時から電話・ファクスで同館

●ギャラリートーク
学芸員による展示解説。当日直接会場。要特別展観覧料。
日時…4月30日(水)・5月10日(土)・24日(土)(手話通訳あり)・6月8日(日)、午後2時~

■ジュニアアートスクエア
「自然の色を楽しもう」
身の回りにある自然のものを絵の具にして遊びます。
日時…5月24日(土)、午前10時~正午 対象…小学生以下(未就学児は保護者同伴) 定員…先着20人 経費…100円 申し込み…5月1日(木)、午前9時から電話・ファクスで同館

■タッチアートワークショップ「みえてくる - おもいが」
木の作家・横尾哲生さんによる、木のワークショップ。
日時…5月17日(土)、午前9時30分~午後5時 対象…小中学生と保護者 定員…先着10組 経費…1組500円 申し込み…5月1日(木)、午前9時から電話・ファクスで同館

●教育普及ボランティアの募集
ワークショップや講座などをサポート。
対象…18歳以上(高校生を除く)で美術館の教育普及事業に関心のある方 申し込み…同館または市ホームページにある応募用紙に必要な事項を明記し、5月31日(土)(必着)までに〒350-0053郭町2丁目30-1・市立美術館(持参、ファクス可)

南公民館の催し

☎243・0038

●南やまぶき学級
健康、福祉、歴史、経済などを学ぶ。
日時…6月12日~12月18日、木曜日、午後1時30分~3時30分(全10回) 会場…同館ほか 対

象…市内在住・在勤の60歳以上
定員…先着90人 経費…1000円 申し込み…5月13日(火)、午前9時から経費を添えて同館
●日本語クラブ
日本語学習と仲間づくり。当日直接同館。
日時…5月11日~来年3月15

大東南公民館の催し

☎242・0498
☎240・1755

●健康ウォーク
全行程約12kmのウォーキング

日、日曜日、午前10時~正午
対象…日本語を学習したい方・外国籍の方
日、日曜日、午前10時~正午
散。 現地集合、現地解散。
日時…6月1日(日)、午前9時30分~午後2時30分 集合場所…東武東上線男衾駅改札出口 対象…成人 定員…先着70人 経費…1000円 申し込み…5月12日(月)、午前10時から電話・ファクスで同館

●友遊クラブ
知的障害者と一緒に、音楽とランチを楽しむ。
日時…6月8日(日)、午前10時~午後2時 定員…先着30人 経費…500円 申し込み…5月16日(金)、午前10時から電話・ファクスで同館

♣より美しく着付無料体験

あおい着付クラブ主催。ゆかたの着付け(半巾帯)。5月13日(火)・27日(火)、午前10時～正午。蔵根公民館(古谷上)。女性。先着8人。申し込み…5月3日(祝)、午前9時から電話で米丸かつみ ☎090-1439-7550

♣フラダンス無料体験

ナー・マモ・オ・レファ・マカノエ主催。5月21日(水)、午後3時～4時30分。ジョイフル。成人。申し込み…事前に電話で柴田陽子 ☎090-9001-1504

♣フラダンス講習会

ロコマイカイ主催。5月9日(金)・16日(金)・23日(金)・30日(金)、午後4時30分～5時30分。大東南公民館。先着10人。2,000円。申し込み…5月1日(休)、午前9時から電話で岩野いぶき ☎090-4539-3585

♣スクエアダンス初心者体験会

川越スクエアダンス主催。8人1組で頭の体操をしながら踊る。5月9日(金)・16日(金)、午後7時～8時。大東南公民館。小学生以上。先着20人。無料。申し込み…5月2日(金)、午前10時から電話で新井雅枝 ☎245-9898

♣親子でイースターパーティー

親子でイングリッシュ主催。外国人の先生と工作やゲームで遊ぶ。5月20日(火)＝高階南公民館、21日(水)＝クラッセ川越、午前10時～。1～4歳と保護者。各先着15組。各1組400円。申し込み…5月7日(水)、午前9時から電話で神部直子 ☎090-8510-7969

飼う人も、飼わない人も 暮らしやすいまちへ

食品・環境衛生課 ☎227-5103

最近、犬の飼い方について、苦情が多く寄せられています。犬を飼う人も、飼わない人も暮らしやすいまちにするため、飼い主の皆さんはマナー向上に努めましょう。



●犬のフンは持ち帰りましょう

犬のフンを後片付けすることは、県条例で飼い主に義務付けられています。散歩をさせる時は、フンを持ち帰るための容器などを持参し、フンを適切に片付けるようにしましょう。

●無駄吠えを減らしましょう

犬は、散歩の要求、運動不足や体調不良によるストレス、さびしい時や発情した場合など、さまざまな原因で無駄吠えをします。飼い主の皆さんは、犬が吠える原因について考え、しつけや適度な運動によるストレスの軽減など、無駄吠えを減らすように努めましょう。うまくいかない場合は、動物病院や犬の訓練士に相談してみましょう。また、屋内で飼うようにするのも1つの方法です。

●リードを付けましょう

犬にリードを付けて飼うことは、県条例で飼い主に義務付けられています。散歩や運動の際にリードを付けていないと、犬が逃げてしまったり、交通事故に遭う原因になります。犬がかみつくなどして、他の人にけがをさせないためにも、飼い主の皆さんは、散歩の時など必ず犬にリードを付けてください。また、首輪が緩かったり、リードが古くて劣化していたりすると、犬が逃げ出してしまうことがあります。犬をつなぐ器具も日頃から点検するようにしましょう。

公民館総合パソコン講座

* 同じ名称の講座を受講していない方が優先です。

■霞ヶ関公民館 ☎231-1009 ☎239-1086

申し込みは、往復ハガキ(1人1枚)に講座名・講座番号(1つのみ)・住所・氏名・ふりがな・電話番号・年齢を明記し、5月15日(木)(必着)までに〒350-1175 笠幡177-1・霞ヶ関公民館(ファクス可)。

●エクセル初級講座

講座番号…霞ヶ関01 内容…簡単な関数・グラフ作成など 日時…6月12日(木)・13日(金)、午前10時～午後4時 対象…市内在住で文字入力のできる成人 定員…12人(抽選)

●持ち込みワード2007～2013初級編

講座番号…霞ヶ関02 内容…文書の編集・表の作成・画像の挿入など 日時…6月14日(土)・15日(日)、午前10時～午後4時 対象…市内在住でワード2007・2010または2013がインストール済みのノートパソコンを持参できる成人 定員…20人(抽選)



情報アラカルト

7月1日以降に開催または
申し込み開始の催しの
締め切りは、5月26日です

◆当日直接会場の催し◆

◆川越水墨画研究会作品展

同会主催。5月13日(火)～18日(日)、午前10時～午後5時(初日は午後1時から、最終日は午後2時まで)。中央図書館。無料。連絡先…向後茂子 ☎244-1435

◆憲法記念日を祝うつどい

埼玉弁護士会川越支部主催。5月10日(土)、所属弁護士の講演＝午後1時30分～2時30分、無料法律相談＝午後2時45分～4時。クラッセ川越。無料。連絡先…同支部 ☎225-4279

◆合気道演武大会

川越合気会主催。合気道の演技披露。5月11日(日)、午後1時30分～3時30分。城南中学校。小学生以上。無料。連絡先…島田繁子 ☎242-5569

◆やまぶきフォトクラブ・花びらの会合同作品展

やまぶきフォトクラブ主催。約50点を展示。5月8日(木)～12日(月)、午前10時30分～午後5時(初日は午後1時から)。アトレ6階コミュニティルームA。無料。連絡先…小川幸義 ☎224-8512

◆HIPHOPとタップダンス無料体験

パルダンスサークル主催。簡単に健康的なダンス。5月9日(金)、午前10時～11時30分。北公民館。成人。連絡先…藤田尚美 ☎070-6657-8441

◆竹窓会水墨画展

同会主催。5月28日(水)～6月1日(日)、午前10時30分～午後6時(初日は午後3時から、最終日は午後4時まで)。アトレ6階コミュニティルームA。無料。連絡先…小野幸次 ☎244-5817

◆鎌倉彫・川越彫作品展

桂の会主催。多彩な漆芸作品の展示。5月15日(木)～19日(月)、午前10時30分～午後7時(初日は午後1時から、最終日は午後5時まで)。アトレ6階コミュニティルームA。無料。連絡先…井上晴子 ☎235-1812

◆「花とかたろう」いけ花展

川越華道連盟主催。5月31日(土)・6月1日(日)、午前10時～午後6時(日曜日は午後5時まで)。小江戸蔵里。無料。連絡先…同連盟 ☎243-3996

◆東松山ぼたん園に憩う

川越歩こう会主催。東武東上線東松山駅から森林公園駅までの約12km。途中ぼたん園で昼食。弁当・飲み物持参。5月4日(祝)(雨天決行)。集合場所は、東武東上線川越駅改札前＝午前8時15分▶下沼公園(東松山駅東口徒歩10分)＝午前9時20分。600円。連絡先…宮原靖 ☎292-4541

◆合気道無料体験教室

大島合気道の会主催。5月5日(祝)、4歳～小学生＝午後5時30分～6時30分、中学生以上＝午後7時～8時30分。川越運動公園総合体育館。連絡先…高野範子 ☎090-7081-1005

◆チャリティ歌謡祭

川越中央ライオンズクラブ主催。ゲストは歌手のアントニオ古賀さん。5月17日(土)、午前10時～(開場＝午前9時30分)。やまぶき会館。先着500人。無料。連絡先…間中繁孝 ☎090-3205-8682

◆高階クロッキー会展

同会主催。クロッキー、油絵、水彩画、彫刻の作品を展示。5月13日(火)～18日(日)、午前9時～午後5時(初日は正午から、最終日は午後3時まで)。市立美術館。無料。連絡先…梅田正子 ☎289-2600

◆定期演奏会

ユングフラウマンドリーネ主催。マンドリンとギターの演奏会。5月17日(土)、午後2時～(開場＝午後1時30分～)。ジョイフル。先着350人。無料。連絡先…千葉ひろみ ☎243-3270

◆相続無料相談会

川越商工会議所・埼玉県行政書士会川越支部主催。5月21日(水)、午後1時～4時。川越商工会議所。連絡先…同会川越支部 ☎299-6004

◆太極拳無料体験

かわつる太極拳クラブ主催。5月21日(水)、28日(水)、午後7時～8時30分。川鶴市民センター。成人。各先着10人。連絡先…梅田さよ子 ☎232-4142

◆敷金(賃貸住宅)トラブル110番

埼玉弁護士会・埼玉司法書士会主催。原状回復を巡るトラブルなど、賃貸住宅の契約に関する電話相談。5月10日(土)・11日(日)、午前10時～午後4時。相談電話番号 ☎048-872-8055(当日のみ可)

◆森のさんぽ道ウォーキング

健康づくりボランティアやまぶき21主催。ウォーキングの効用と実践。5月8日(木)、午前10時～正午(集合場所はジョイフル駐車場。午前9時30分から受け付け)。100円。連絡先…武山洋夫 ☎224-3728

◆ソフトバレー無料体験教室

大東ソフトバレークラブ(D.S.V)主催。体育館履き持参。5月14日(水)・21日(水)、午後7時30分～9時30分。大東西小学校。ソフトバレー初心者の成人。先着15人。連絡先…小堤忠純 ☎245-3308

◆ストレッチでリフレッシュ

富士見クラブ主催。ストレッチと簡化太極拳。運動できる服装で上履き持参。5月1日(木)・8日(木)、午後7時～9時。富士見中学校。15歳以上。先着15人。無料。連絡先…谷口節子 ☎224-8669

◆アロハフェスティバル

同実行委員会主催。約40チームがフラダンスを披露。5月24日(土)、午前11時～午後5時。ジョイフル。無料。連絡先…塩田香里 ☎090-8309-0763

◆要申し込みの催し◆

◆ホストファミリー募集

東京国際大学主催。主に米国からの留学生を受け入れ、朝・夕食、1部屋を提供できる家庭。8月30日(土)～12月22日(月)。30家庭(1家庭1人)。1日に付き2,500円補助。申し込み…住所・氏名・電話番号、JSPホストファミリー希望と明記し、5月16日(金)までにファクスで同大学 ☎234-3824。連絡先 ☎234-6029

◆日本画無料体験

高階日本画クラブ主催。基本から色紙まで。5月12日(月)・26日(月)、午前9時30分～11時30分。高階市民センター。先着10人。申し込み…5月1日(木)、午前10時から電話で荻島芳 ☎235-0375

◆バスケットボール体験

レッドベッツ主催。5月9日(金)・16日(金)・23日(金)・30日(金)、午前9時～11時30分。市内の体育館。既婚女性でバスケットボール経験者。先着20人。無料。申し込み…5月1日(木)、午前9時から電話で水口久美 ☎225-1631

◆健康と美しさを育む新舞踊無料体験

古谷地区民舞会主催。演歌などに合わせて踊る。5月7日(水)・14日(水)・21日(水)、午後1時30分～4時。教育センター。先着10人。申し込み…5月1日(木)、午前9時から電話で米丸かつみ ☎090-1439-7550

◆東洋大学川越キャンパス学術講演会「本当の自分の探し方～文学と心理学からのアプローチ～」

同大学主催。5月31日(土)、午後3時～4時30分。同大学川越キャンパス(鯨井)。200人(抽選)。無料。申し込み…ハガキに住所・氏名・ふりがな・電話番号を明記し、5月13日(火)(必着)までに〒350-8585鯨井2100東洋大学「学術講演会」係 ☎239-1312

◆子育てかぞく応援講座

川越友の会主催。生活リズムと食の大切さについて。5月29日(木)、午前10時30分～正午。クラッセ川越。子育て中の親・家族。先着20人。500円。申し込み…5月1日(木)、午前10時から電話・ファクスで石川千枝子 ☎224-0778

◆着物で煎茶プチ贅沢体験

茶あそび彩茶会主催。玉露と和菓子。5月18日(日)、午後2時～(受け付けは午後1時30分～)。中央公民館分室。着物で参加できる方。10組(2人1組・抽選)。無料。申し込み…往復ハガキに住所・氏名・電話番号を明記し、5月6日(休)(消印有効)までに〒350-0033富士見町15-13桑島裕。連絡先…丹波祥園 ☎090-2906-3392

◆プリザーブドフラワーの体験

ジョイフルプリザーブドフラワー主催。プレゼントやインテリア用の作品をアレンジ。5月17日(土)、午後1時30分～3時。伊勢原公民館。小学5年生以上。先着10人。2,800円。申し込み…5月1日(木)、午前10時から電話で伊藤さゆり ☎248-3667

消費生活
の豆知識

その37

激安ネット通販に「用心」!

事例

○インターネットで見つけた通販業者。ブランド財布が市場価格の半額だったのですね。申し込み、代金も振り込んだ。しかし、いつまでたつても商品が届かない。業者にメールで催促したが何の返答もない。

消費者へのアドバイス

次のような特徴がある事業者のウェブサイトに注意しましょう。

①事業者の情報が記載されていない

(記載されていても不完全だったり、実在しなかったりする場合がありませう)

②市場価格よりも極端に安い(商品が届いても粗雑な模倣品の可能性があります)

③日本語の表現が不自然(外国語を自動翻訳したような不自然な文章の場合、日本語での交渉が困難な可能性もあります)

④説明では、支払方法が選択できた

のに、申し込みの段階まで進んだら選択肢が銀行振り込みしかない

⑤ウェブサイトの名称や事業者名と銀行口座の名義人が違う(銀行振り込みの場合、入金後にトラブルがあつても相手が応じない限り返金は非常に困難です)

インターネットによる通販はいつでも買物ができるため、とても便利ですが、思わぬトラブルに巻き込まれることもあります。不審な点が

ないか、利用の際は慎重に判断しましょう。

■消費者カレッジ

消費者被害に遭わないために

「最近の消費者相談から」

講師：消費生活相談員 日時：5月

21日(水)、午後1時30分～3時 対象

：市内在住・在勤 定員：先着50人

申し込み：5月1日(木)、午後2時から

電話・ファクスで同センター

生活情報センター(アトレ6階) 休館日：火曜日
TEL 226-7066 FAX 225-1860

どうしよう?と思ったら

市民相談案内

相談内容	問い合わせ
日常生活の悩み事	広聴課 TEL224-5022
多重債務	
行政・法律・公正証書	
税金・年金	
不動産・登記	
建築・住宅修繕	
マンション管理	児童虐待防止 SOS センター TEL0120-283-505
児童虐待	
子育て・児童虐待	
ひとり親家庭	
育児の悩み	
教育全般	
いじめ直通電話	
青少年の悩み事	
性感染症・エイズ	
うつ・アルコール	
健康・不妊・不育症	
人権	さいたま地方法務局川越支局 TEL243-3824
在宅介護・高齢者虐待	高齢者いきがい課 TEL224-5809
障害者	障害者福祉課 TEL224-5785 FAX225-3033
障害者虐待	障害者虐待防止センター TEL227-4330 FAX226-7666
女性の悩み・DV	男女共同参画課 TEL224-5723
消費生活	生活情報センター TEL226-7476
結婚・内職・交通事故	市民相談室分室 TEL226-0058
労働・雇用	雇用支援課 TEL227-5776
就職活動	川越しごと支援センター TEL227-5775
外国籍市民	国際文化交流課 TEL224-5506

実施日・相談内容などはお尋ねください▶予約が必要な相談があります▶電話番号などのかけ間違いにご注意ください

PICK-UP

外国籍市民相談

国際文化交流課 TEL224-5506

会場は、国際交流センター(クラッセ川越5階)です。時間は午後1時から6時で、いずれも無料で利用できます。

■生活相談

普段の生活で困っていることについて相談できます。

日程…中国語・日本語=第2・第4月曜日▶スペイン語・日本語=第1・第3金曜日

■法律相談(事前に予約が必要です)

法律のことについて、弁護士に相談できます。

日程…第4金曜日

■在留資格(VISA)相談

在留資格などの手続きについて、行政書士に相談できます。

日程…第4土曜日

市民会館

郭町1丁目18-7 ☎222-4678
休館日=火曜日

開催日	催し物名
4日(祝)	菅田清子バレエスタジオ発表会
6日(休)	川越女子高校吹奏楽部 定期演奏会
18日(日)	0歳から入場できるコンサート「音楽の絵本 AMIGO」
25日(日)	川越奏和奏友会吹奏楽団 定期演奏会
28日(水)	ウクライナの歌姫 オクサーナコンサート

中ホール(やまぶき会館)

開催日	催し物名
3日(祝)	県立川越高校弦楽合奏部 定期演奏会
4日(祝)	ヒューゲルコール1976 定期演奏会
5日(祝)	20周年記念 山崎麻矢モダンバレエスタジオ発表会
10日(土)	小江戸落語会
15日(水)	うたえ!木曜ほっとパーク
17日(土)	川越中央ライオンズクラブ歌謡祭
28日(水)	倍賞千恵子朗読会

■結成55周年記念 ベンチャーズ ジャパン・ツアー2014

1959年に結成され、今年で結成55周年を迎えたベンチャーズ。ダイヤモンド・ヘッド、パイプラインなど当時を思い起こさせるヒット曲が満載です。

日時…8月1日(金)、午後7時～(開場は午後6時30分) 会場…市民会館 定員…先着1,261人 経費…6,000円 申し込み…5月10日(土)、午前9時から市民会館ほか



メルト(西文化会館)

鯨井1556-1 ☎233-6711
休館日=火曜日

開催日	催し物名
3日(祝)	たかはしべん音楽活動35周年コンサート
10日(土)	大人の音楽演奏発表会(ピアノ・声楽)
11日(日)	第17回 フレッシュ・コンサート
17日(土)	リズム音楽祭
18日(日)	クリア・クラスコンサート2014
21日(水)	みんなで歌おう「小江戸川越童謡の会」5月例会
24日(土)	宮本教室 歌の発表会
25日(日)	バレエ・ヴァイオリン・ピアノ発表会
28日(水)	第3回 麻衣亜美カラオケ歌謡祭
31日(土)	第25回クラシック専科「ジョイント リサイタル」(ピアノ・声楽・サクソ)



ジョイフル(南文化会館)

今福1295-2 ☎248-4115
休館日=火曜日

開催日	催し物名
6日(休)	岸嘉子演歌カラオケ教室発表会
17日(土)	ユングフラウマンドリーネ定期演奏会
18日(日)	荒木音楽教室ピアノ発表会
24日(土)	Aloha Festival
31日(土)	春の民謡民舞まつり

川越運動公園

下老袋388-1
休館日=火曜日

総合体育館 ☎224-8765

開催日	催し物名
3日(祝)	川越市バドミントンミックスダブルス大会
4日(祝)	埼玉県ジュニアダンススポーツ大会
11日(日)	川越市ママさんバレーボール大会(予選)
14日(水)	めざせ!ラジオ体操マスター!
17日(土)	川越市子ども会かるた審判講習会
18日(日)	川越市武道大会
25日(日)	一般部会バレーボール大会
31日(土)	ラージボールS・XDオープン卓球大会

他の専用利用日=10日(土)・16日(金)・23日(金)・30日(金)

陸上競技場 ☎224-8881

開催日	催し物名
3日(祝)	中学生混成陸上競技大会
4日(祝)	川越市陸上競技記録会
11日(日)	陸上競技講習会
16日(金)	通信陸上競技大会川越市予選会
17日(土)	通信陸上競技大会富士見市・ふじみ野市予選会
21日(水)	通信陸上競技大会入間北部予選会
22日(木)	通信陸上競技大会入間北部予選会

他の専用利用日=10日(土)・19日(月)・29日(水)・30日(金)

テニスコート ☎224-8765

開催日	催し物名
3日(祝)	川越市中学生研修大会(団体戦)
8日(水)	学校総合体育大会(中学校の部)川越市兼入間地区大会
9日(金)	学校総合体育大会(中学校の部)川越市兼入間地区大会
10日(土)	関東予選団体戦
18日(日)	全国スポーツ祭典テニス大会(埼玉予選会)
21日(水)	スーパーレディース大会
31日(土)	インターハイ予選個人戦

他の専用利用日=1日(水)・4日(祝)・12日(月)・22日(水)

小江戸蔵里(産業観光館)

新富町1丁目10-1
☎228-0855

■川越パンマルシェ

市内のパン屋を中心に約10店舗が集まるパンのマルシェ(市場)をオープン。手作りのパンや、暮らしを彩る小物雑貨の販売、ミニチュアパン作成などのワークショップのほか、親子で楽しめる棒パンBBQ(パン生地を巻いた棒を炭火で焼いて食べるイベント)などもあります。

日時…5月25日(日)、午前11時～午後4時(雨天決行、売り切れ次第終了)

市民聖苑やすらぎのさと

小仙波867-1
☎226-0090

もしものときに慌てないよう、葬儀の流れを説明します。事前に予約が必要です。

日時…5月15日(水)、午前9時30分～▶10時～▶10時30分～
対象…市内在住

5月の図書館・児童館

●経費無料の場合は掲載を省略、申し込みの記載がない場合は、当日直接会場。博物館の催しは14ページ、美術館の催しは15ページでお知らせしています。

中央図書館

三久保町2-9
☎222-0559 ☎224-7822

休館日=月曜日(5日を除く)・26日(月)~6月2日(月)

- 視聴覚ホールの催し(先着110人)
- ピックアップ映画会「若草物語」
日時…3日(祝)、午後2時~
- アニメ映画会「小さなバイキングビッケー世界最初の消防隊ー」
「おむすびころりん」「ゆうかんな十人のきょうだい」
日時…10日(土)、午後2時~
- 子ども映画会「愛華ちゃんの地球」「セロ弾きのゴーシュ」
「からすのパンやさん」
日時…17日(土)、午後2時~
- 名作映画会「舟を編む」
日時…25日(日)、午前10時~▶午後2時~
- バリアフリー映画会「最強のふたり」
バリアフリー映画会とは、情景や人物の動作を声で伝える音声解説(副音声ガイド)や日本語字幕があり、視覚や聴覚に障害がある人もない人も、みんなが一緒に楽しむことのできる映画会です。
日時…15日(木)、午後2時~ 定員…先着100人

西図書館

伊勢原町5丁目1-1
☎237-5660

休館日=月曜日(5日を除く)・30日(金)

- 「ベストリーダー 平成25年度」
昨年最も読まれた児童書ベスト30位の発表・展示・貸し出し。
日時…29日(木)まで

川越駅東口図書館

菅原町23-10(クラッセ川越)
☎228-7712

休館日=火曜日(6日を除く)・30日(金)

高階図書館

藤間27-1
☎238-7550

休館日=月曜日(5日を除く)・30日(金)

- 特集展示「ガタンゴトン！」
 乗り物に関する絵本・児童書を展示・貸し出し。
期間…13日(火)~29日(木)

●特別整理期間に伴う休館のお知らせ

蔵書の点検作業と館内整理のため休館します。


- 中央図書館(視聴覚ライブラリー)=5月26日(月)~6月2日(月)
- 西図書館=6月2日(月)~6日(金)
- 川越駅東口図書館=6月9日(月)~13日(金)
- 高階図書館=6月16日(月)~20日(金)

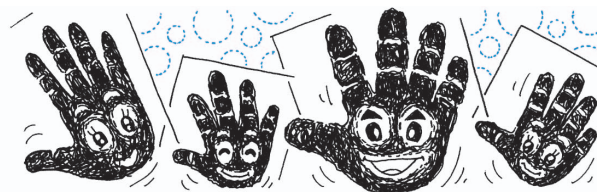
休館中は、予約資料の受け取り、電話・ファクスによる検索や予約などはできません。なお、パソコンサイト・モバイルサイトによる検索・予約は通常通り利用できますが、用意に時間がかかる場合があります。

本・雑誌・紙芝居の返却は、返却ポストをご利用ください。CD・DVD・カセット・レコード・ビデオは、壊れる可能性があるので投入しないでください。

こどもの城

石原町1丁目41-2 ☎225-7289
休館日=月曜日(5日を除く)・7日(火)


- 手形記念日「記念の手形をとろう」
日時…5日(祝)、午前10時30分~ 対象…3歳までと保護者 定員…先着30組
- 観望会「月」

日時…10日(土)、午後7時~(雨天・曇天の場合は中止) 対象…小学生以上(小中学生は保護者同伴) 定員…先着20人 申し込み…当日、午後5時~5時30分に電話・ファクスで同センター
- ことばとあそびで広がる世界
体を動かすゲームなど。
日時…11日(日)、午後2時~ 対象…小学生 定員…先着20人
- 葉脈標本のしおりを作ろう
日時…17日(土)、午後2時~ 対象…小学生 定員…先着20人
- スーパーチャレンジ
片足バランス。
日時…30日(金)、午後4時~ 対象…小学生 定員…先着15人
- 映画会「一休さん」
日時…31日(土)、午後2時~ 対象…1歳~ 定員…先着50人



川越駅東口児童館


菅原町23-10(クラッセ川越)
☎228-7719

休館日=火曜日(6日を除く)・7日(火)

- 手形記念日「記念の手形をとろう」
日時…5日(祝)、午前10時30分~正午 対象…3歳までと保護者 定員…先着30組 申し込み…当日、午前10時から同館
- にこにこ親子ピクス
親子でふれあい体操。

日時・対象…14日(火)、午前10時~ははいする1歳までと親 ▶午前11時~=歩行する1歳までと親 定員…各先着30組

高階児童館

藤間27-1 ☎238-9525
休館日=月曜日(5日を除く)・7日(火)

- 手形記念日「記念の手形をとろう」
日時…5日(祝)、午前10時~11時 対象…0歳と保護者 定員…先着25組
- おりがみ「花」
アヤメを折る。

日時…17日(土)、午後2時~ 対象…小学生 定員…先着10人

子育て情報館

持ち物なし・経費なし・当日直接会場の催しを掲載しています。

*表は左から日程・開始時間・内容・対象です。

*祝・休日など、開催しない場合があります。

5月

May

中央図書館 ☎222-0559

毎日曜日	午後2時30分	読み聞かせ・手遊び	5歳から
14日(水)	午前11時	読み聞かせ・ふれあい	1歳まで
16日(金)	午前11時	読み聞かせ・ふれあい	1歳まで
21日(水)	午前10時	読み聞かせ・手遊び	2~4歳
	午前11時	読み聞かせ・手遊び	2~4歳

西図書館 ☎237-5660

毎土曜日	午後3時	読み聞かせ・手遊び	5歳から
21日(水)	午前10時	読み聞かせ・ふれあい	2~4歳
	午前11時	読み聞かせ・ふれあい	1歳まで
23日(金)	午前10時	読み聞かせ・ふれあい	2~4歳
	午前11時	読み聞かせ・ふれあい	2歳まで

川越駅東口図書館 ☎228-7712

毎日曜日	午前11時	読み聞かせ・手遊び	5歳から
8日(木)	午前10時30分	読み聞かせ・ふれあい	1歳まで
	午前11時	読み聞かせ・ふれあい	1歳まで
9日(金)	午前10時30分	読み聞かせ・ふれあい	2~4歳

高階図書館 ☎238-7550

毎土曜日	午後2時30分	読み聞かせ・手遊び	5歳から
9日(金)	午前10時30分	読み聞かせ・ふれあい	1歳まで
	午前11時	読み聞かせ・ふれあい	1歳まで
16日(金)	午前10時30分	読み聞かせ・手遊び	2~4歳



こどもの城 ☎225-7289

毎木曜日	午前10時30分	親子遊び・ふれあい	1歳
毎金曜日	午前10時30分	親子遊び・ふれあい	2歳から
毎土曜日	午後2時30分	読み聞かせ	3歳から

川越駅東口児童館 ☎228-7719

8日(木)	午前10時30分	親子遊び・ふれあい	1歳
9日(金)	午前11時	親子遊び	1~3歳
12日(月)	午前10時30分	親子遊び・ふれあい	1歳
15日(木)	午前10時30分	親子遊び・ふれあい	2~3歳
16日(金)	午前11時	親子遊び	1~3歳
19日(月)	午前10時30分	親子遊び・ふれあい	2~3歳
22日(木)	午前10時30分	親子遊び・ふれあい	1歳
26日(月)	午前10時30分	親子遊び・ふれあい	1歳

高階児童館 ☎238-9525

2日(金)	午前10時30分	親子遊び	2~3歳
9日(金)	午前10時30分	親子遊び	2~3歳
13日(火)	午前10時30分	親子遊び	2~3歳
14日(水)	午前10時30分	親子遊び・ふれあい	0歳
20日(火)	午前10時30分	親子遊び	2~3歳
21日(水)	午前10時30分	親子遊び・ふれあい	1歳
23日(金)	午前10時30分	親子遊び	2~3歳
27日(火)	午前10時30分	親子遊び	2~3歳
28日(水)	午前10時30分	親子遊び・ふれあい	1歳
30日(金)	午前10時30分	親子遊び	2~3歳

中央公民館 ☎222-1394

9日(金)	午前10時30分	親子で体遊び	4歳まで
10日(土)	午前10時	おもちゃ修理	
19日(月)	午前10時	親子遊び・ふれあい	0歳

南公民館 ☎243-0038

1日(木)	午前10時30分	紙芝居・手遊び	1歳から
14日(水)	午前10時	親子遊び・ふれあい	4歳まで
28日(水)	午前10時	親子遊び・ふれあい	4歳まで

北公民館 ☎222-1400

8日(木)	午前10時	親子遊び・ふれあい	4歳まで
22日(木)	午前10時	親子遊び・ふれあい	4歳まで

芳野公民館 ☎222-1873

1日(木)	午前10時	親子遊び・ふれあい	4歳まで
-------	-------	-----------	------

古谷公民館 ☎235-1834

15日(木)	午前10時	親子遊び	4歳まで
--------	-------	------	------

南古谷公民館 ☎235-1519

13日(火)	午前10時	親子遊び・ふれあい	4歳まで
--------	-------	-----------	------

高階公民館 ☎242-6064

7日(水)	午前10時	親子で交流	1歳まで
24日(土)	午前10時	おもちゃ修理	

高階南公民館 ☎245-3581

9日(金)	午前10時	親子遊び・ふれあい	4歳まで
23日(金)	午前10時	親子で交流	0歳

福原公民館 ☎242-5005

8日(木)	午前10時	親子遊び・ふれあい	4歳まで
22日(木)	午前10時	親子遊び・ふれあい	4歳まで

大東公民館 ☎243-0022

14日(水)	午前10時	親子遊び・ふれあい	4歳まで
28日(水)	午前10時	親子遊び・ふれあい	4歳まで

大東南公民館 ☎242-0498

13日(火)	午前10時	親子遊び・ふれあい	4歳まで
15日(木)	午前10時	親子遊び・ふれあい	4歳まで
22日(木)	午前10時	親子遊び・ふれあい	4歳まで

霞ヶ関公民館 ☎231-1009

13日(火)	午前10時	親子遊び・ふれあい	4歳まで
27日(火)	午前10時	親子遊び・ふれあい	4歳まで

霞ヶ関北公民館 ☎231-4455

7日(水)	午前10時	親子遊び・ふれあい	4歳まで
21日(水)	午前10時	親子遊び・ふれあい	4歳まで

伊勢原公民館 ☎237-5676

23日(金)	午前10時	親子遊び・ふれあい	4歳まで
25日(日)	午前10時	おもちゃ修理	

川鶴公民館 ☎233-9306

14日(水)	午前10時	親子遊び・ふれあい	4歳まで
15日(木)	午前10時	親子遊び・ふれあい	1歳6か月まで

名細公民館 ☎231-0001

27日(火)	午前10時	親子遊び	4歳まで
--------	-------	------	------

山田公民館 ☎224-4194 *会場=北部地域ふれあいセンター

15日(木)	午前10時	親子遊び・手遊び	4歳まで
--------	-------	----------	------

子育て情報は、市ホームページでも確認できます

「暮らしの情報」→「早引きインデックス」

→「こども」→「子育てカレンダー」

●小児慢性特定疾患医療給付手続きのお知らせ

医療給付を継続して受ける場合は、手続きが必要です。

受付期間…5月1日(木)～6月30日(月) 受付場所…健康づくり支援課 問い合わせ…母子保健担当

●赤ちゃん広場

NPO 法人川越子育てネットワークと共催。情報交換と仲間づくり。当日直接会場。参加は1回限り。

日時…6月2日(月)、午前10時～11時30分 対象…平成25年12月～同26年2月生まれの子と親 問い合わせ…母子保健担当

●いもっこの会

ダウン症のある子どもを持つ親の情報交換の場。

日時…5～9月(8月は休み)、第2火曜日、午前10時～11時30分 問い合わせ…母子保健担当

●統合失調症家族のつどい

精神障害者家族会「やまぶき会」の紹介とグループワーク。

日時…5月30日(金)、午後1時30分～3時30分 会場…保健所 対象…市内在住で統合失調症の方の家族 定員…先着20人 申し込み…5月1日(木)、午前9時から電話で保健予防課 ☎227-5102

●シェイプアップ運動教室

有酸素運動と筋力アップ運動でメタボ解消のコツをつかむ。気になる腹回りをすっきりさせたい方、運動が苦手な方向け。

日時…6月16日(月)・23日(月)・30日(月)、午前10時～11時30分 対象…市内在住の18歳以上 定員…25人(抽選) 申し込み…5月26日(月)までに電話で成人保健担当

●健康料理教室

食と健康、調理の基本を学ぶ。初心者向け。男性の参加も歓迎。

日時…5月19日～9月8日、月曜日、午前10時～正午(全4回) 対象…市内在住の成人 定員…20人(抽選) 経費…2,800円 申し込み…往復ハガキに催し名・住所・氏名・電話番号・生年月日を明記し、5月9日(金)(必着)までに健康づくり支援担当

●春を食べよう!

～よい食生活をすすめるための調理実習～
日程・会場…5月12日(月)・21日(水)=北公民館 ▶13日(火)・15日(木)=中央公民館 ▶14日(水)・16日(金)=総合保健センター ▶8日(木)=大東市民センター ▶28日(水)=高階市民センター 時間…午前10時～正午 対象…市内在住の成人 定員…各先着10人 経費…各600円 申し込み…5月1日(木)、午前10時から電話で健康づくり支援担当

●ヘルスアップ運動教室



7～9月の3か月、月4回程度のトレーニングで、自分に合った効果的な運動習慣を身に付ける。運動日程は、初日の体力テストで説明します。対象は、初日と最終日の体力テストに参加できる市内在住の18歳以上。定員は20人(抽選)。
体力テストの実施日時…6月20日(金)・9月30日(火)、午前9時30分～11時30分 申し込み…5月21日(水)までに電話で成人保健担当

平成26年度の若年者健康相談が始まります

～生活習慣に不安があるあなたへ～

問診、身長・体重・腹囲測定、血圧測定、尿検査、医師による生活習慣病を未然に防ぐための相談が無料で受けられます。

日時…5月27日(火)、午後1時～4時 対象…市内在住の18～39歳(通院治療中の方を除く) 定員…先着10人 申し込み…5月1日(木)、午前9時から電話で成人健診課(ファクス可。☎225-2817)

●からだうれしい食事教室

①めざせ、減塩の達人! ②めざせ、血液サラサラ!

日時・会場…①5月15日(木)、午前10時～11時30分=南古谷市民センター、②6月6日(金)、午前10時～11時30分=総合保健センター 対象…市内在住の成人 定員…各先着20人 申し込み…5月1日(木)、午前10時から電話で成人保健担当

●はつらつ健口教室

口の機能を高める体操や手入れ方法、口の健康と密接に関わる食事について学ぶ。むせやすい、口の中が渇きやすいなど口に関する悩みがある方向け。

日時…6月6日(金)・20日(金)・7月4日(金)、午前10時～11時30分 会場…霞ヶ関市民センター 対象…市内在住の65歳以上 定員…30人(抽選) 申し込み…5月22日(木)までに電話で成人保健担当

歯と口の健康週間事業

歯ッピーフェスティバル

健康づくり支援担当



日時=6月1日(日)、正午～午後3時 会場=総合保健センター

一般向けコーナー

歯の相談 ▶成人歯科(口の中の細菌チェック、口臭チェック、カミカミチェック、歯みがき指導) ▶保健推進員協議会活動の紹介・健口体操等 ▶食生活改善推進員協議会の展示等 ▶地域活動栄養士 PFCの会によるパネル展示・エプロンシアター等 ▶8020よい歯のコンクールとポスター展の表彰式ほか



子ども向けコーナー

石ころ人形の色ぬり ▶フッ素洗口(うがい) ▶フッ素塗布 ▶歯みがき指導(歯ブラシ持参) ▶指の型とりほか

8020よい歯のコンクール参加者募集

80歳以上(昭和9年3月31日以前生まれ)で自分の歯が20本以上ある方を、「歯ッピーフェスティバル」で審査し、優秀な方を表彰します。過去に受賞した方はご遠慮ください。

定員…先着20人 申し込み…5月1日(木)、午前10時から電話で健康づくり支援担当(ファクス可、5月22日(木)で締め切ります)

市民食育健口講座「広げよう食育の輪!～あなたは何を食べますか?それをどう食べますか?～」

6月は食育推進月間です。味覚を楽しみ、食の役割と大切さを感じてみましょう。講師は栄養学博士・針谷順子さん。

時間…午後0時30分～1時30分 対象…市内在住の成人 定員…先着60人 申し込み…5月1日(木)、午前10時から電話で健康づくり支援担当(ファクス可)

保健・健康

* 身体的理由などにより電話での申し込みが難しい場合は、ご相談ください。
 * 手話通訳が必要な方は、参加希望事業名・氏名・ファクス番号をご連絡ください。
 * 会場について、特に明記がない場合は、総合保健センターが会場です。

川越市保健所・総合保健センター 〒350-1104小ヶ谷817-1

■川越市保健所	☎227-5101(代表)	☎224-2261
■総合保健センター	☎224-8611(代表)	☎225-1291
健康づくり支援課	健康づくり支援担当	☎229-4121
	予防接種担当	☎229-4123
	母子保健担当	☎229-4125
	成人保健担当	☎229-4124
成人健診課		☎229-4126

「ときも健康川柳」
入選作品(入選)



ラジ友と
手軽な運動
朝の笑み

文化ちゃん
(大袋新田)

- 5月の乳幼児相談 健康づくりスケジュールで日程・会場を確認し、母子健康手帳を持って当日直接会場。
- 5月の乳幼児健診 4か月児・1歳6か月児・3歳3か月児に通知。通知が届かない場合や受診しない場合は、ご連絡ください。

●2歳児親子歯科健診

ブラッシング指導、フッ化物塗布、おやつについての講話。

日時…6月12日(木)、午後1時～(受付時間は後日通知) 対象…平成23年12月～同24年5月生まれの子と保護者1人 定員…40組(抽選) 申し込み…往復ハガキに健診名・住所・子の氏名・生年月日・電話番号・保護者の歯科健診希望の有無を明記し、5月9日(金)(必着)までに母子保健担当(市ホームページからも可)

●たのしい食育

～親子で学ぼう幼児のお弁当～

地域活動栄養士PFCの会・総合保健センター共催。弁当箱に料理を詰めて、親子で食事バランスを体験。受講は1回限り。
 日時…6月5日(木)、午前11時15分～午後1時(受け付けは、午前11時から) 対象…1歳6か月～3歳の子と保護者 定員…20組(抽選) 経費…1組500円 申し込み…ハガキに催し名・住所・子の氏名・生年月日・電話番号を明記し、5月9日(金)(必着)までに母子保健担当。申し込みをした方は、当日直接会場。外れた方には、5月16日(金)までに連絡

●妊産婦歯科健診

日時…6月30日(月)、午後1時20分～(受付時間は後日通知) 対象…妊娠5か月以上の妊婦と産後1年未満の産婦 定員…20人(抽選) 申し込み…往復ハガキに催し名・住所・氏名・電話番号・出産(予定)日、託児希望の有無(希望の場合は月齢)を明記し、5月9日(金)(必着)までに母子保健担当(市ホームページからも可)

●育児教室

①はじめまして離乳食教室

離乳食を始める目安や進め方について。受講は1回限り。

日時…5月26日(月)、午前10時～11時30分(受け付けは、午前9時45分から) 対象…おおむね4～6か月の子と保護者 持ち物…母子健康手帳



②もぐもぐ離乳食教室

離乳食の情報交換や、2回食などについて。受講は1回限り。

日時…5月28日(水)、午前10時～11時30分(受け付けは、午前9時45分から) 対象…おおむね6～8か月の子と保護者 持ち物…母子健康手帳

③おやつと歯みがき教室～七夕のおやつ～

親子で一緒におやつ作り、エプロンシアターや歯磨きの練習など。

日時…6月26日(木)、午前10時～11時45分(受け付けは、午前9時45分から) 会場…高階市民センター 対象…2歳6か月～3歳の子と保護者 定員…20組(抽選) 持ち物…母子健康手帳・タオル・歯ブラシ ①～③の申し込み

ハガキに催し名・住所・子の氏名・生年月日・電話番号を明記し、5月9日(金)(必着)までに母子保健担当。申し込みをした方は、当日直接会場。③で外れた方には、5月16日(金)までに連絡。

●マタニティクッキング

～お腹の赤ちゃんすくすくメニュー～

妊娠中の食生活の講話とデモンストレーション。受講は1回限り。

日時…6月18日(水)、午前10時～正午(受け付けは、午前9時45分から) 対象…妊娠5か月以上 持ち物…母子健康手帳 申し込み…ハガキに催し名・住所・氏名・電話番号・出産予定日を明記し、5月9日(金)(必着)までに母子保健担当。申し込みをした方は、当日直接会場

風しん抗体検査の公費助成が始まりました

予防接種担当

昨年、風しんが流行し、先天性風しん症候群と呼ばれる病気により心臓病、白内障、聴力障害などの障害を持った赤ちゃんが生まれるという報告がありました。



現在、流行は治まりましたが、引き続き注意が必要です。生まれてくる子どもが先天性風しん症候群になるのを防ぐために、自らの風しん抗体価を知り、感染予防対策に努めましょう。

■検査について

採血検査です。希望する方は、市内委託医療機関に予約のうえ、「説明書」と「申込書」を受け取り、検査を受

けてください。なお結果が出るまで数日かかります。
 対象…川越市に住民登録がある、妊娠を希望する女性とそのパートナー

* 過去に風しん抗体検査を受けたことがある方、明らかに風しん予防接種歴がある方、風しんにかかったことがある方を除きます。

実施場所…市内委託医療機関

実施期間…来年3月31日(火)まで

検査費用…1人1回に限り無料

持ち物…健康保険証など(住所・氏名等を確認できるもの)

* 委託医療機関は市ホームページ、市民センター・南連絡所・公民館に配布してあるチラシをご確認ください。

市政にゆづす
小江戸いんぷお
情報アラカルト
市民相談案内
施設情報
子育て情報館
保健・健康
コラム
ひとまち

めざせ 健康寿命日本一!

いきいき川越大作戦「運動編」

健康づくり支援課 ☎2229-4121

Fax 2225-1291



年2回開催している講習会の様子

ラジオ体操はストレッチ、筋力トレーニング、有酸素運動で構成された効率のよい全身運動です。日常生活であまり使わない筋肉や関節、骨をバランスよく動かすことによって、血行を促進し、正しい姿勢を身に付けることができます。また、毎日続けると体の柔軟性が高まり、肩こりや腰痛の予防にもなります。子どもの頃から馴染みがあるので、音楽がかかると自然に体が動く人も多いと思います。軽い運動と思われるが、

ですが、体のどの部分の運動なのか意識し、正しい動きで行うと、かなりの運動量です。健康づくり支援課では、体操のポイントを分かりやすく紹介するDVDの貸し出しや講習会を実施しています。ラジオ体操をきっかけに運動習慣を身に付け、健康寿命を延ばしましょう。

めざせ! ラジオ体操マスター!

講師は、全国ラジオ体操連盟副理事長・青山敏彦さん、川越市健康推進アドバイザー(元NHKテレビ・ラジオ体操アシスタント)・小野梨沙さん。

日時…5月14日(水)、午後1時30分~3時30分(受け付けは、午後1時から) 会場…川越運動公園総合体育館 定員…先着500人 経費…無料 持ち物…体育館履き・飲み物・汗拭きタオル 申し込み…5月1日(水)、午前10時から電話・ファクスで健康づくり支援課

休日に診療を受けられる医療機関

内科・小児科=川越市医師会夜間休日診療所(小仙波町2丁目53-1 ☎222-3330)

日曜日、祝・休日、年末年始の受付時間…午前9時~11時・午後1時~3時・午後8時~10時
月~土曜日の受付時間…午後8時~10時

歯科(急患のみ)=予防歯科センター(三久保町18-3 ☎224-3891)

日曜日、祝・休日、年末年始の受付時間…午前9時~11時30分

5月の休日当番医

受付時間は、午前9時~午後4時です。受診前に当番医に確認してください。

3日(祝)	武蔵野総合病院(内、外、整外、脳外)	大袋新田977-9	☎244-6340
4日(祝)	山口病院(精)	脇田町16-13	☎222-0371
5日(祝)	行定病院(内)	脇田本町4-13	☎242-0382
6日(休)	赤心堂病院(整外、産、婦、内、外)	脇田本町25-19	☎242-1181
11日(日)	石井クリニック(内、小、外、婦、麻)	今福467-3	☎244-6205
18日(日)	仲皮フ科クリニック(皮)	脇田本町13-10	☎246-0039
25日(日)	かすみクリニック(胃、内、外、肛、呼)	的場2836-33	☎232-4560



川越市シンボルマーク

●5月の土曜開庁日 市民課 ☎224-5739

10日(土)・24日(土)、午前8時30分~正午。市民課(本庁舎1階)・収税課(本庁舎2階)・南連絡所。一部の業務は、取り扱いできません。

●5月19日(月)~23日(金)、収納窓口の延長 収税課 ☎224-5691

午後7時まで。収税課(本庁舎2階)の窓口を延長します。市税(国保税含む)の納付や納税相談などにご利用ください。

川越市公式 モバイルサイト



人口と世帯数 平成26年4月1日現在 人口348,723人(男=174,930人、女=173,793人) 前月比+145人 世帯数148,653世帯 前月比+494世帯

広報川越1317

■発行日/平成26年4月25日(毎月10日・25日発行)

■発行/川越市 〒350-8601埼玉県川越市元町1丁目3-1 <http://www.city.kawagoe.saitama.jp/>
市役所代表 ☎049-224-8811 ☎049-225-2171

■編集/広報室 印刷/旬新広社

私的利用の範囲を除き、記事や写真の無断転載を禁じます。

この印刷物は、グリーン購入法に適合する紙を使用し、印刷用の紙へ、リサイクルできます。

