

菅間学校給食センタ ー臨時調理員

TEL223・6035

同センターでの洗浄業務。詳しくはお尋ねください。

勤務時間：月～金曜日

(祝日・休日・年末年始を除く)、午後1時～5時

対象：昭和二十三年四月以降に生まれた方

定員：一人(選考) 賃金：時給八百五十円(通勤手当・有給休暇あり)

申し込み：電話で同課

第57回川越市美術展覧会作品

生涯学習課

TEL224・6086

開催要項・出品票は、同課・公民館で配布。開催要項は、市ホームページからダウンロードできます。詳しくはお尋ねください。

募集部門：①日本画②洋画・彫塑③工芸④書⑤写真
展示期間：②③④⑤月24日(水)～28日(日)①④⑤月10月1日(水)～5日(日)、午前9時～午後5時
(各最終日は午後4時まで)

会場：市立美術館
資格：市内および市周辺に在住・在勤・在学で15歳以上(中学生を除く)

出品数・手数料：一人一点・二千円(搬入時に納入)

鑑審査：応募作品は鑑審査し、入選作品を展示

ごみ収集の夏期臨時職員

清掃事業所

TEL223・0912

勤務日時：7月～9月末日(土・日曜日、祝日を除く)、午前8時～午後4時30分

対象：20歳～35歳(学生可) 定員：若干名(選考)

申し込み：履歴書を同事業所(小仙波町二丁目三二一五)へ持参



初級日本語クラス

国際交流課

TEL224・5506

日時：毎月第二・第四日曜日、午後1時～3時

会場：国際交流センター
対象：ひらがな・カタカナの読み書きができる外国籍の方

外国籍市民生活ヘルプデスク

国際交流課

TEL224・5506

外国籍市民を対象とした生活相談。当日直接会場。詳しくは、かわごえ国際ボランティアの会(TEL222・9879)にお尋ねください。

日時：毎週土曜日、正午～午後2時

会場：国際交流センター

きれいな日本語・上手な会話コース

国際交流課

TEL224・5506

筆記・面接試験あり。詳しくはお尋ねください。

日時：毎週水曜日、午前10時～正午

会場：国際交流センター
対象：日本語で日常会話ができる方

外国人のための高校進学ガイダンス

国際交流課

TEL224・5506

日時：7月6日(日)、午後

1時～4時

会場：川越市庁舎

対象：日本語を母語としない子どもと保護者
申し込み：氏名・学年・出身国・同伴者の数・通訳の必要の有無・会場名を明記し、ファクスで県国際交流協会(FAK048・833・3291)

1時～4時
会場：川越市庁舎
対象：日本語を母語としない子どもと保護者
申し込み：氏名・学年・出身国・同伴者の数・通訳の必要の有無・会場名を明記し、ファクスで県国際交流協会(FAK048・833・3291)

クラッセで日本語

国際交流課

TEL224・5506

外国籍市民を対象とした、ボランティアによる日本語教室。当日直接会場。現在、日本語を教えるボランティアを募集しています。詳しくはお尋ねください。

日時：毎週月・金・土曜日、午前10時～正午

普通救命講習会

消防局救急課

TEL222・0160

心臓マッサージと人工呼吸、AEDの使用方法などの応急手当を学びます。救命技能の維持向上のため、再受講を希望する方も受講できます。

日時：7月16日(水)、午後1時30分～3時30分

会場：アトレ六階コミュニティルームA
対象：市内在住・在勤 定員：先着五十人
申し込み：7月2日(水)、午後1時から電話・ファクスで同センター

消費者カレッジ

生活情報センター

TEL226・7066

知って安心! 旅行講座
トラブルを避けるために

日時：7月19日(土)、午前10時～午後0時30分

会場：和太鼓演奏・作業所などの出店。当日直接同校。

第9回サマースクール

川島ひばりが丘養護学校

TEL297・7753

和太鼓演奏・作業所などの出店。当日直接同校。

川越まつり会館 7月の囃子実演

日程	囃子連名
6日(日)	松龍会囃子連
13日(日)	榎会囃子連
20日(日)	雀会
21日(祝)	南田島囃子連
27日(日)	住吉囃子連

開始時間…午後1時30分～▶午後2時30分～(実演時間=約20分・要入館料)
*6月26日(木)から、喜多町・中原町の山車をご覧になれます。
問い合わせ…川越まつり会館 TEL225-2727

上のため、再受講を希望する方も受講できます。
日時：7月29日(火)、午前9時30分～午後0時30分
会場：川越中央消防署
対象：川越市・川島町に在住・在勤・在学中で中学生以上 定員：先着二十人
申し込み：7月15日(火)、午前10時から電話で同課

*「対象…どなたでも」「定員…なし」「経費…無料」の場合は、記載を省略しています。

公民館パソコン講座

今年度中に他の公民館で受けた同じ講座の再受講はできません。なお、初めて受講する方が優先です。

■南公民館 (TEL243-0038) のパソコン講座

ワード入門講座

内容…「ワード2000」で、キーボード操作が中心

対象…市内在住でパソコンが初めての成人 定員…20人 (抽せん) 経費…200円

講座番号	日時
南01	8月12日(火)・13日(水)、午前10時～午後4時

ワード初級講座

内容…「ワード2000」で、簡単な文書の作成・編集など

対象…市内在住で文字入力ができる成人 定員…20人 (抽せん) 経費…200円

講座番号	日時
南02	8月14日(木)・15日(金)、午前10時～午後4時

エクセル初級講座

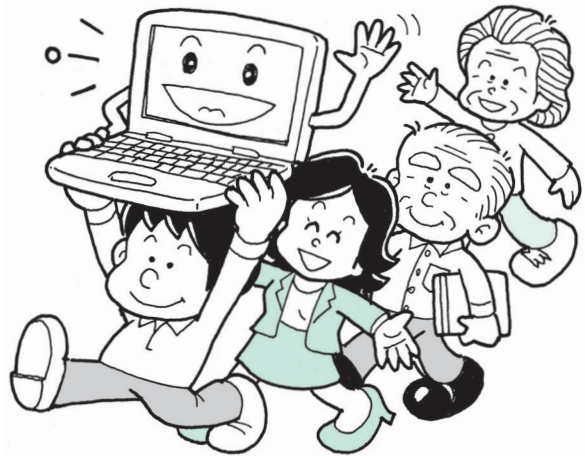
内容…「エクセル2000」で、簡単な関数・グラフ作成・データ処理など

対象…市内在住で文字入力ができる成人 定員…20人 (抽せん) 経費…200円

講座番号	日時
南03	8月16日(土)・17日(日)、午前10時～午後4時
南04	8月18日(月)・19日(火)、午前10時～午後4時

●申し込み方法

往復ハガキ (1人1枚) に講座名・講座番号 (1つのみ) ・住所・氏名 (ふりがな) ・年齢・昼間連絡のつく電話番号を明記し、7月15日(火) (必着) までに〒350-1124新宿町1丁目17-7・南公民館 (7月18日(金)、午後1時30分から公開抽せん)



■伊勢原公民館 (TEL237-5676) のパソコン講座

講座の内容・対象・定員・経費は、南公民館の講座と同じです。

ワード入門講座

講座番号	日時
伊勢原01	8月26日(火)・27日(水)、午前10時～午後4時

ワード初級講座

講座番号	日時
伊勢原02	8月23日(土)・24日(日)、午前10時～午後4時

エクセル初級講座

講座番号	日時
伊勢原03	8月30日(土)・31日(日)、午前10時～午後4時

●申し込み方法

往復ハガキ (1人1枚) に講座名・講座番号 (1つのみ) ・住所・氏名 (ふりがな) ・年齢・昼間連絡のつく電話番号を明記し、7月28日(月) (必着) までに〒350-1108伊勢原町5丁目1-1・伊勢原公民館 (7月29日(火)、午後1時30分から公開抽せん)

博物館の催し

市立博物館

TEL 222-5399
FAX 222-5396

■土曜体験教室

①七夕飾りを作ろう

当日直接同館。

日時：7月5日(土)、午前

10時～11時30分 ▼午後1

時30分～3時30分

②手作りうちわで夏休み

日時：7月19日(土)、午前

10時～11時30分 ▼午後1

時30分～3時30分 定員

：各先着三十人 経費：

二百円 申し込み：7月

1日(火)、午前9時から電

話・ファクスで同館

■古文書講座「古文書で

探る江戸の経済」

江戸時代の武家・町

方・農村文書を解説しま

す。 日時：7月20日～8月3

日、日曜日、午後1時30

分～3時30分 定員：先

着六十人 申し込み：7

月2日(火)、午前9時から

電話・ファクスで同館

■昔の遊び

こまや水鉄砲などで遊

びます。当日直接同館。

日時：①7月26日(土)②27

日(日)、午前10時～11時30

分 ▼午後1時30分～3時

■夏休み子ども体験

時間は午前10時～11時

30分と午後1時30分～3

時30分。定員は各先着三

十人。申し込みは①7月

3日(木)②7月4日(金)③7

月5日(土)、午前9時から

電話・ファクスで同館。

①ミニ縄文土器作り

日程：7月30日(水) 経費

：百円

②時の鐘・蔵の建物ツアー

日程：7月31日(木) (集

合II同館)

③まが玉作り

日程：8月2日(土) 経費

：五十円

パソコン入門講座

市立川越高校

TEL 243-0800

日時：8月23日(土)・24日

(日)、午前9時～午後4時

対象：市内在住・在勤・

在学の中学生以上 定員

：四十人 (抽せん) 申

し込み：往復ハガキに講

座名・住所・氏名・年

齢・電話番号を明記し、

7月25日(金) (消印有効)

までに〒350-112

6旭町二丁目三・七・市

立川越高校

*申し込み方法、応募状況・空き情報など、不明な点は主催者に確認してください。