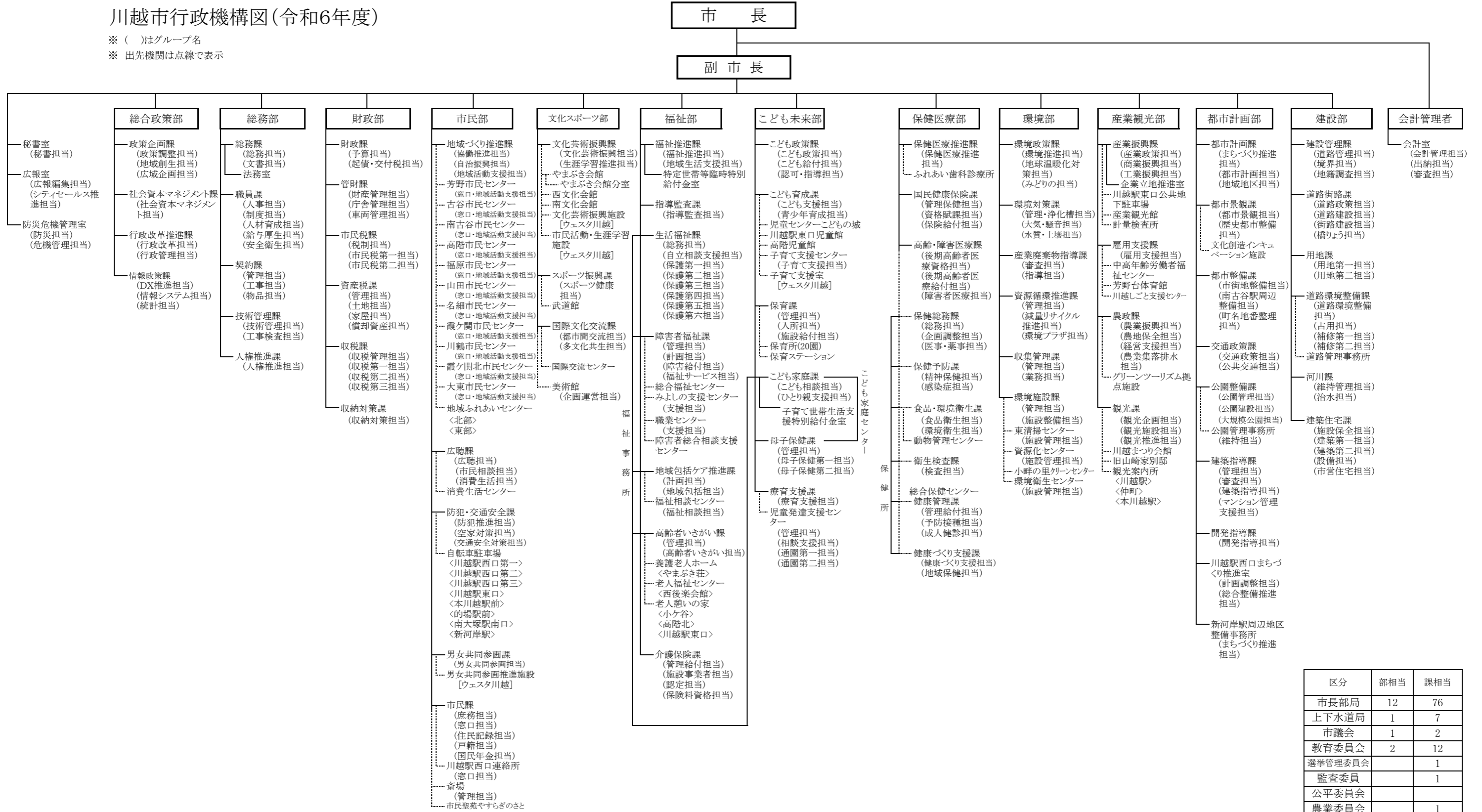


川越市行政機構図(令和6年度)

※ ()はグループ名

※ 出先機関は点線で表示



区分	部相当	課相当
市長部局	12	76
上下水道局	1	7
市議会	1	2
教育委員会	2	12
選挙管理委員会		1
監査委員		1
公平委員会		
農業委員会		1
固定資産評価委員会		
合計	16	100

上下水道事業管理者

市議会

教育委員会

選挙管理委員会

監査委員

公平委員会

農業委員会

固定資産評価審査委員会

議長

教育長

事務局
(選挙担当)

事務局
(監査担当)

書記担当
総務部総務課

事務局
(管理担当)
(農地担当)
(調整担当)

書記担当
財政部市民税課

上下水道局

事務局

教育総務部

学校教育部

- 総務企画課
(総務担当)
(企画担当)
- 財務課
(財務担当)
(管財契約担当)
- 給水サービス課
(料金収納担当)
(給水申請担当)
(検査指導担当)
- 事業計画課
(計画管理担当)
(水道計画担当)
(下水道計画担当)
- 水道課
(工務第一担当)
(工務第二担当)
(配水維持担当)
- 下水道課
(普及・指導担当)
(施設工務担当)
(管路担当)
- 上下水道管理センター
(下水道施設担当)
(水道施設担当)
- 受水場
<中福>
- 浄水場
<郭町>
<新宿>
<霞ヶ関第一>
<霞ヶ関第二>
<伊佐沼>
<仙波>
<今福>

- 庶務課
(庶務担当)
- 議事課
(議事担当)
(調査担当)

- 教育総務課
(総務担当)
(企画調整担当)
- 教育財務課
(学校施設担当)
(財務担当)
(学童保育管理担当)
(学童保育入室担当)
- 学童保育室(32室)
- 地域教育支援課
(地域教育支援担当)
(人権教育担当)
- 小堤集会所
- 文化財保護課
(管理担当)
(調査担当)
(史跡担当)
- 中央公民館
(管理担当)
(事業担当)
- さわやか活動館
- 中央公民館分室
- 南公民館
(事業担当)
- 北公民館
(事業担当)
- 芳野公民館
- 古谷公民館
- 南古谷公民館
- 高階公民館
- 高階南公民館
(事業担当)
- 福原公民館
- 大東公民館
- 大東南公民館
(事業担当)
- 山田公民館
- 名細公民館
- 霞ヶ関公民館
- 霞ヶ関西公民館
(事業担当)
- 霞ヶ関北公民館
- 伊勢原公民館
(事業担当)
- 川鶴公民館
- 中央図書館
(管理担当)
(資料担当)
(奉仕担当)
- 西図書館
(奉仕担当)
- 川越駅東口図書館
(奉仕担当)
- 高階図書館
(奉仕担当)
- 視聴覚ライブラリー
- 博物館
(管理担当)
(学芸担当)
(教育普及担当)
- 川越城本丸御殿
- 蔵造り資料館

- 学校管理課
(学務担当)
(教職員担当)
(校種間連携担当)
- 教育指導課
(教育指導担当)
(生徒指導担当)
(保健担当)
(ICT教育担当)
- 学校環境衛生検査センター
- 学校給食課
(管理担当)
(学校給食費担当)
- 菅間学校給食センター
(調理担当)
- 菅間第二学校給食センター
今成学校給食センター
(調理担当)
- 市立川越高等学校
管理担当
- 教育センター
(管理担当)
(研修担当)
(教育相談担当)
- 教育センター第一分室
- 教育センター第二分室
- 小学校(32校)
- 中学校(22校)
- 特別支援学校