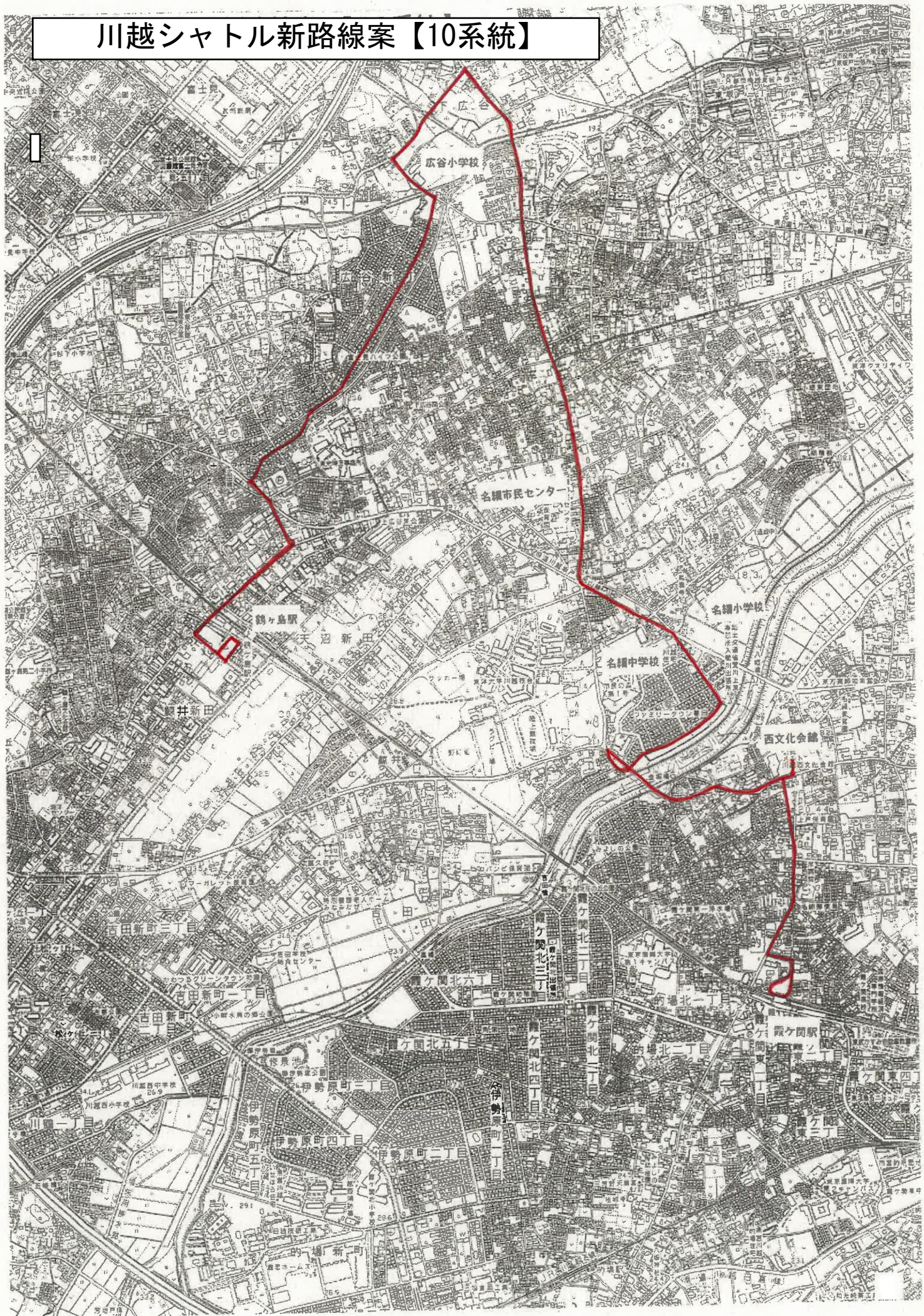
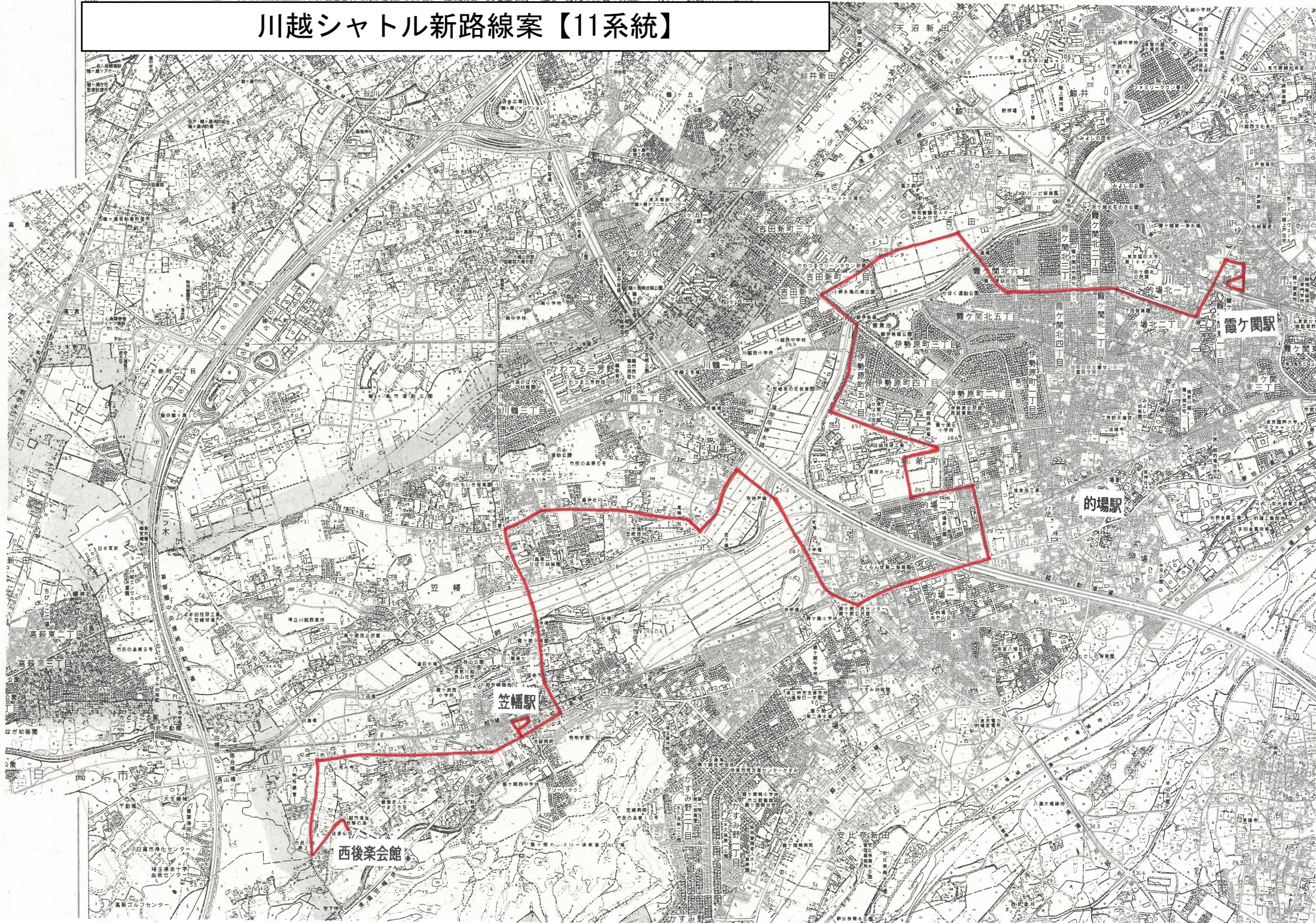


# 川越シャトル新路線案【10系統】





# 川越シャトル新路線案【11系統】



西後楽会館

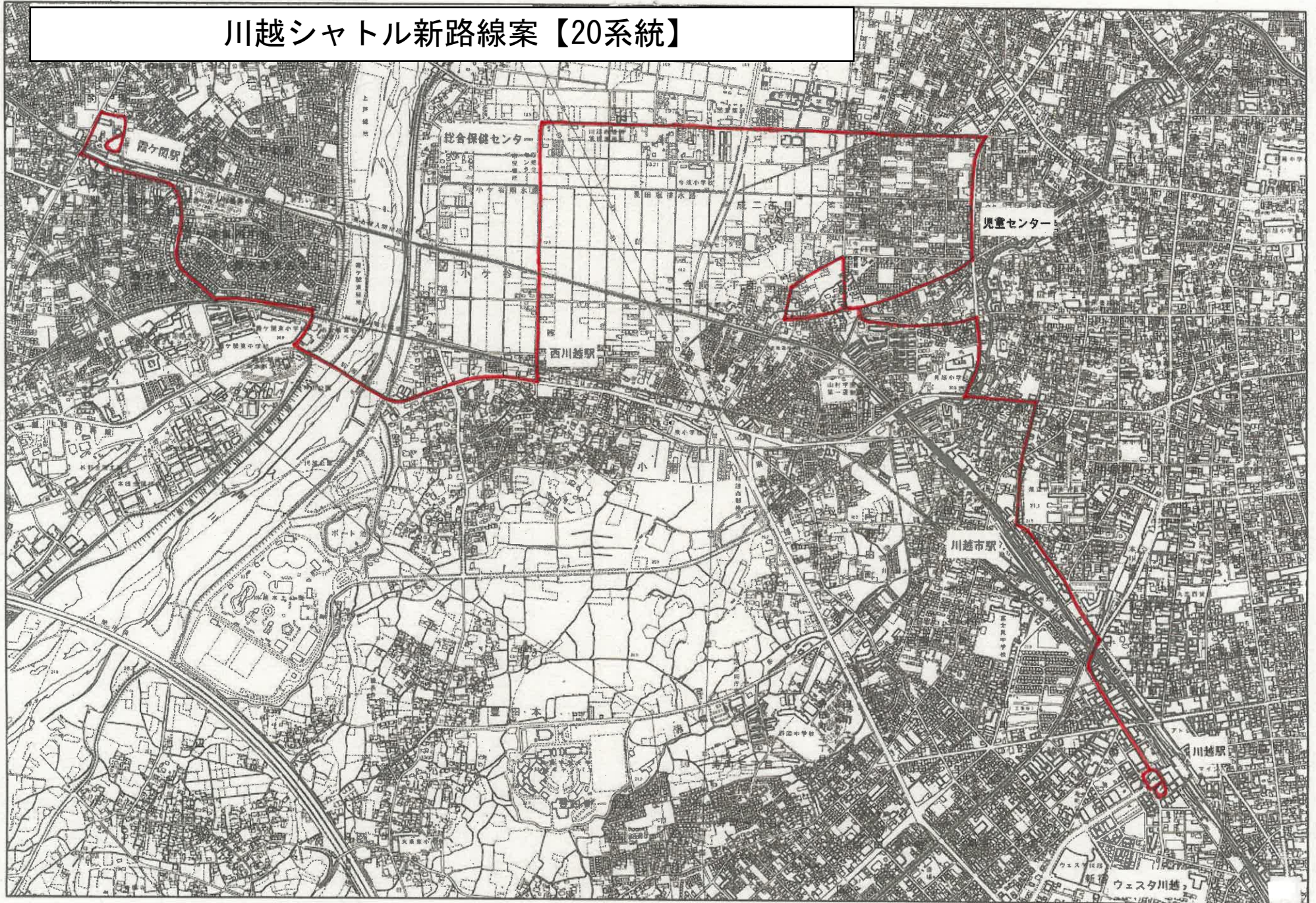
笠幡駅

的場駅

電ヶ関駅



# 川越シャトル新路線案【20系統】





# 川越シャトル新路線案【21系統】



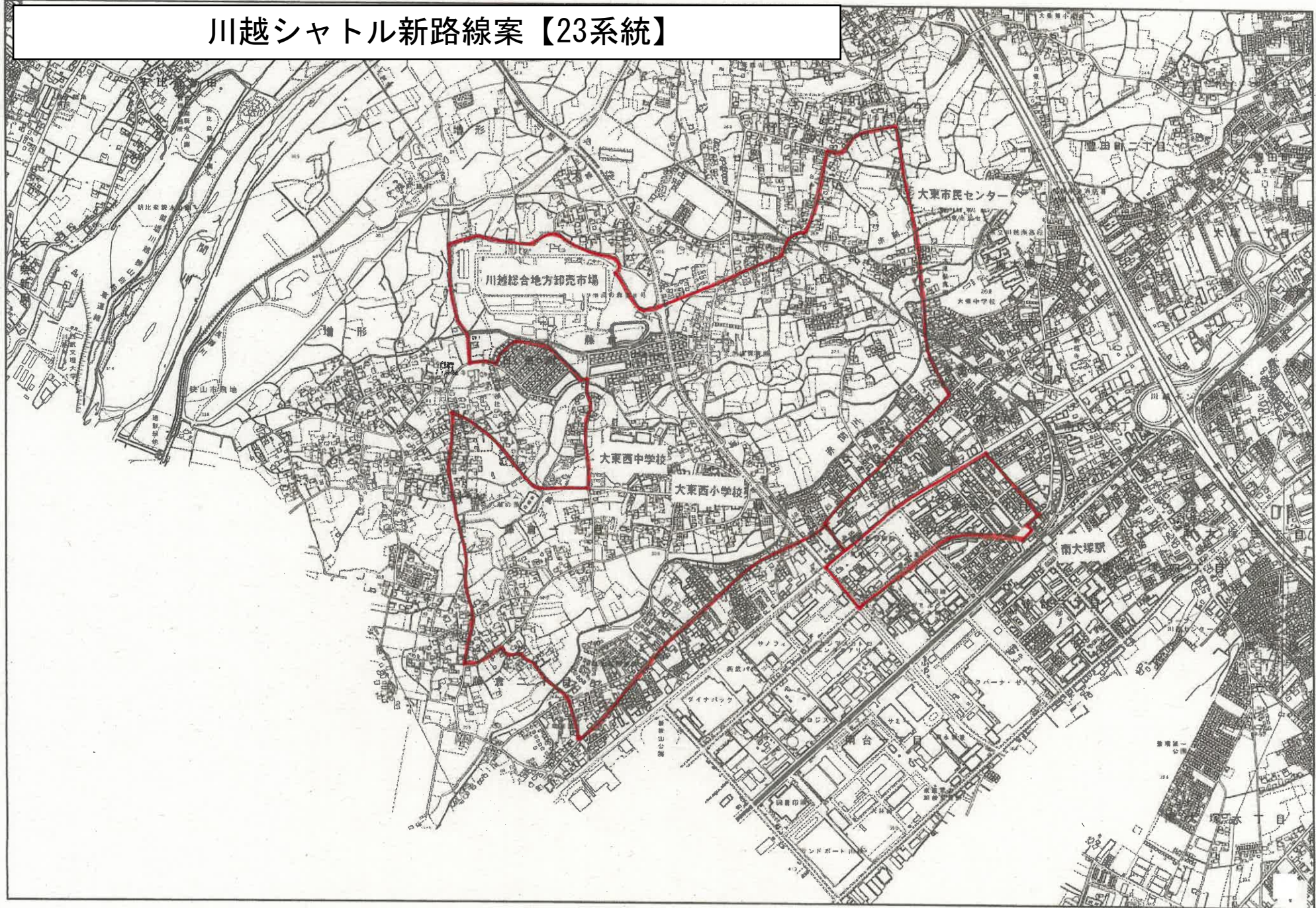


# 川越シャトル新路線案【22系統】



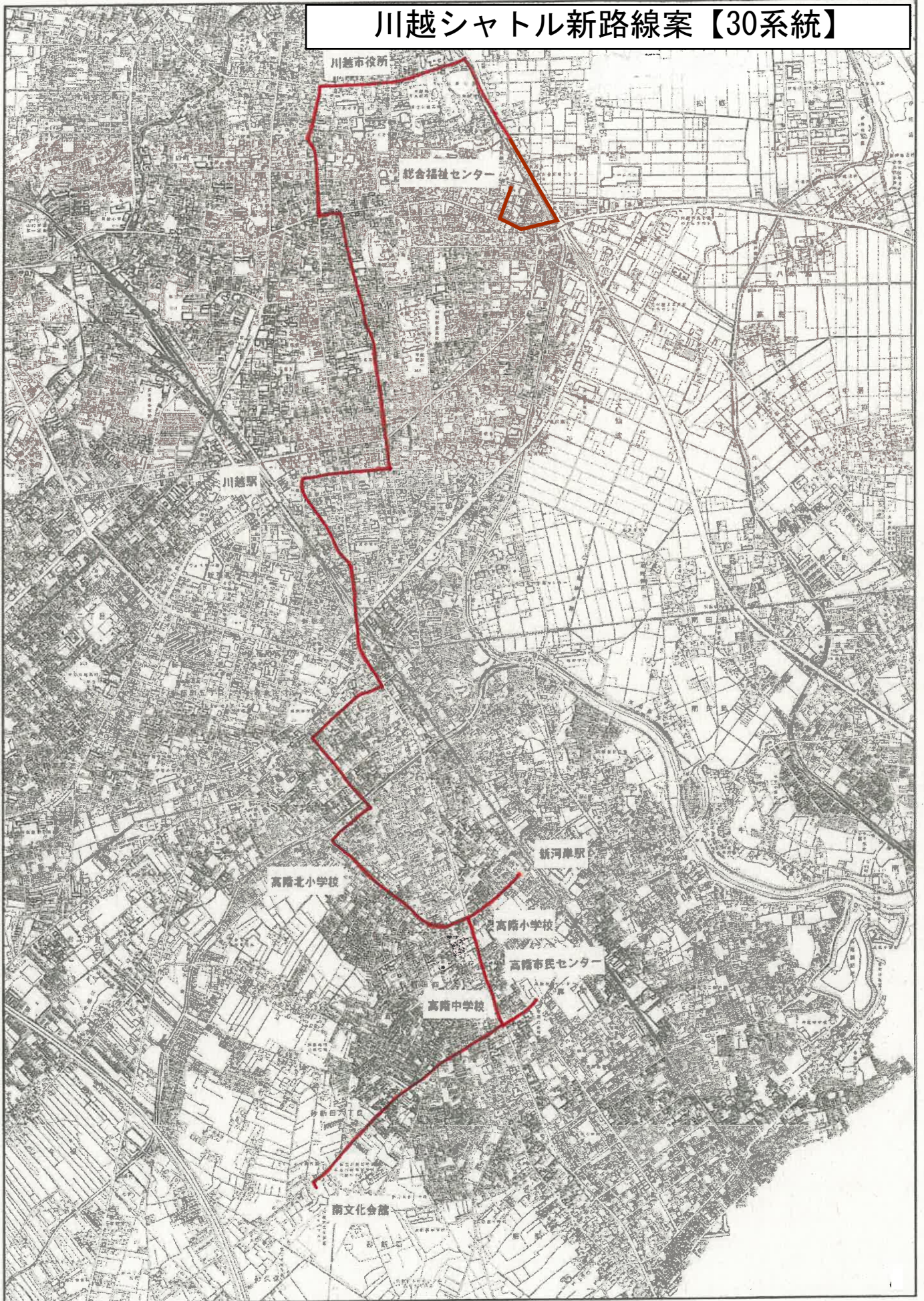


# 川越シャトル新路線案【23系統】





# 川越シャトル新路線案【30系統】



川越市役所

記念福祉センター

川越駅

高階北小学校

新河岸駅

高階小学校

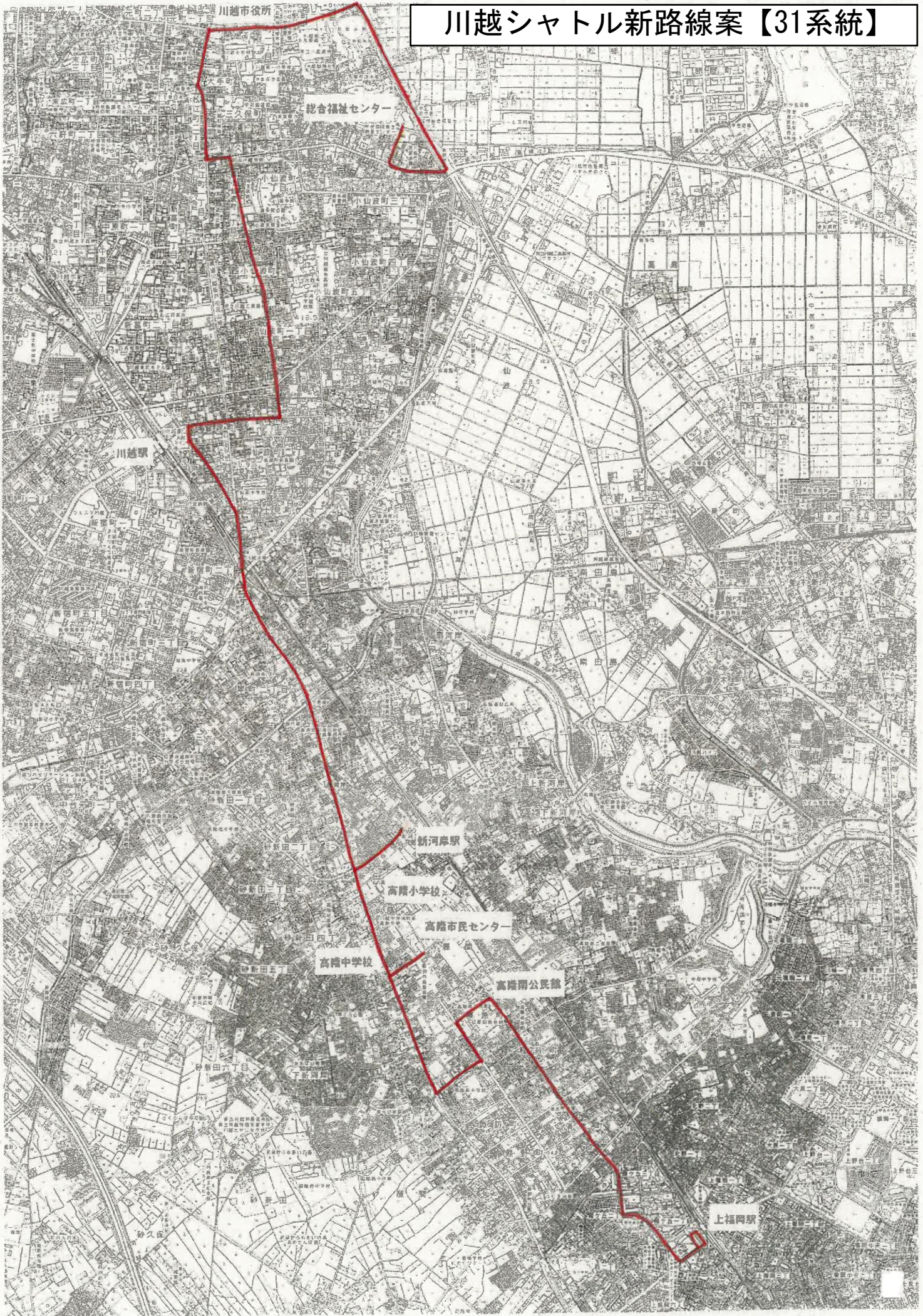
高階市民センター

高階中学校

高文化会館

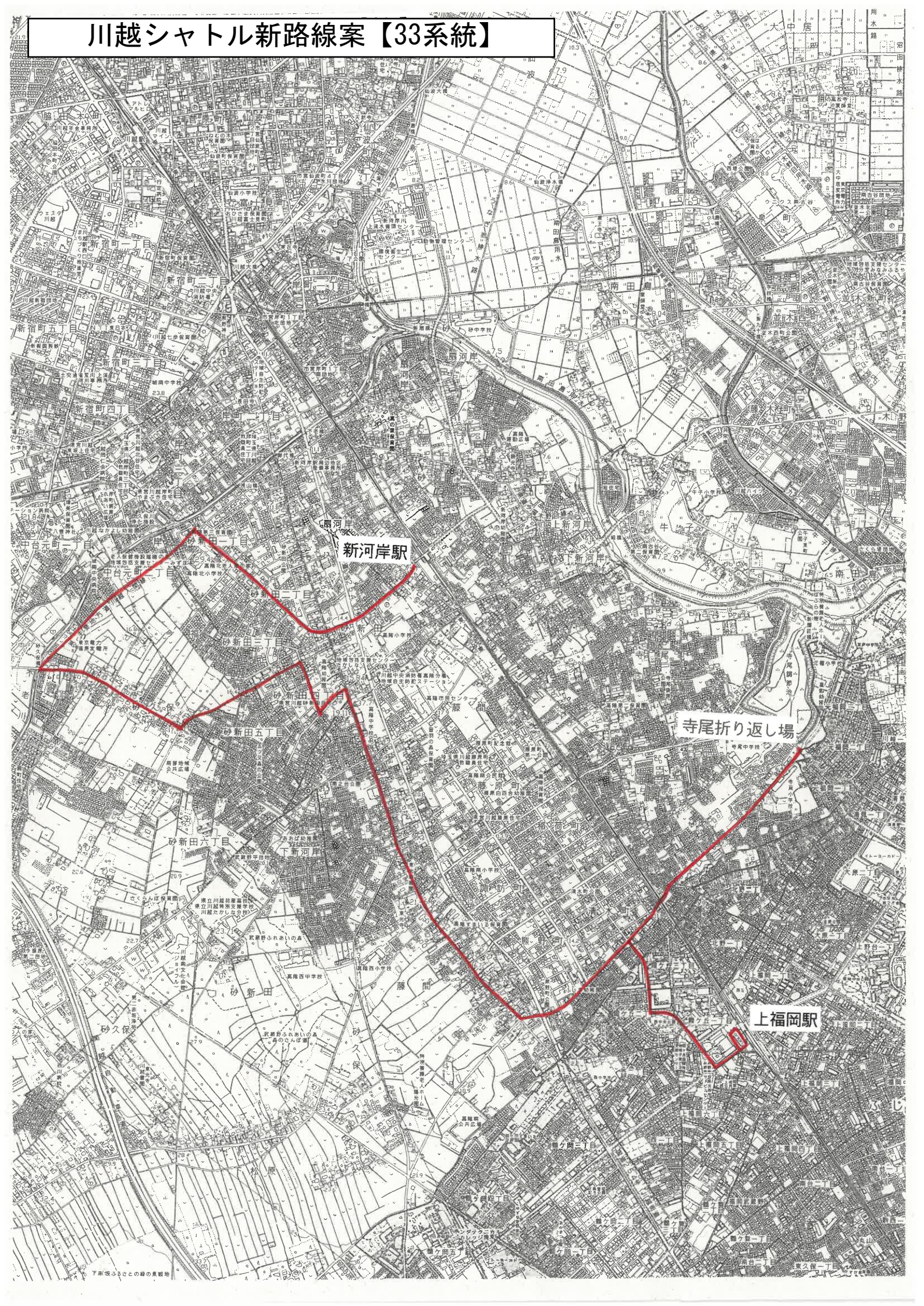


# 川越シャトル新路線案【31系統】





# 川越シャトル新路線案【33系統】



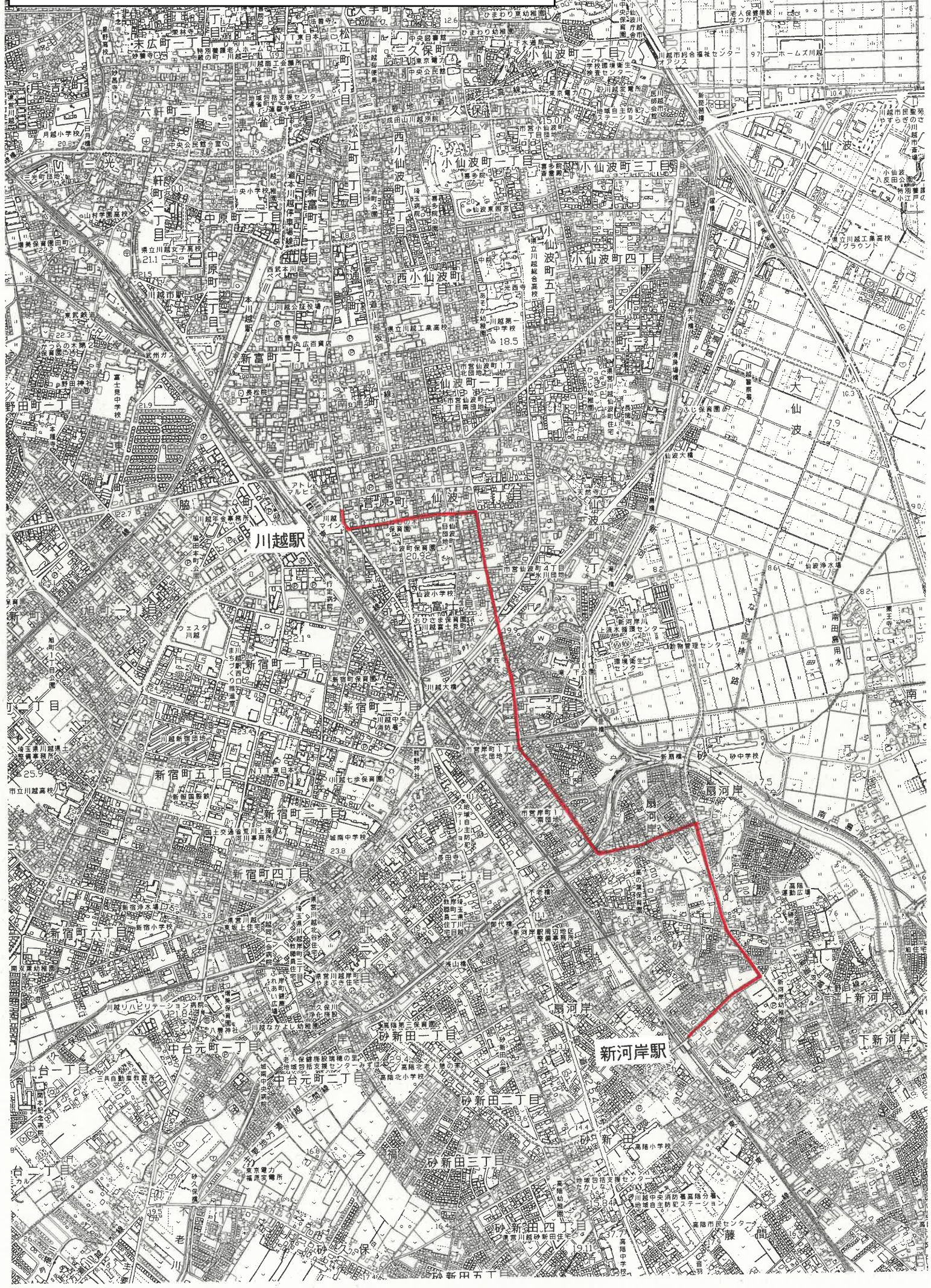
新河岸駅

寺尾折り返し場

上福岡駅



# 川越シャトル新路線案【34系統】



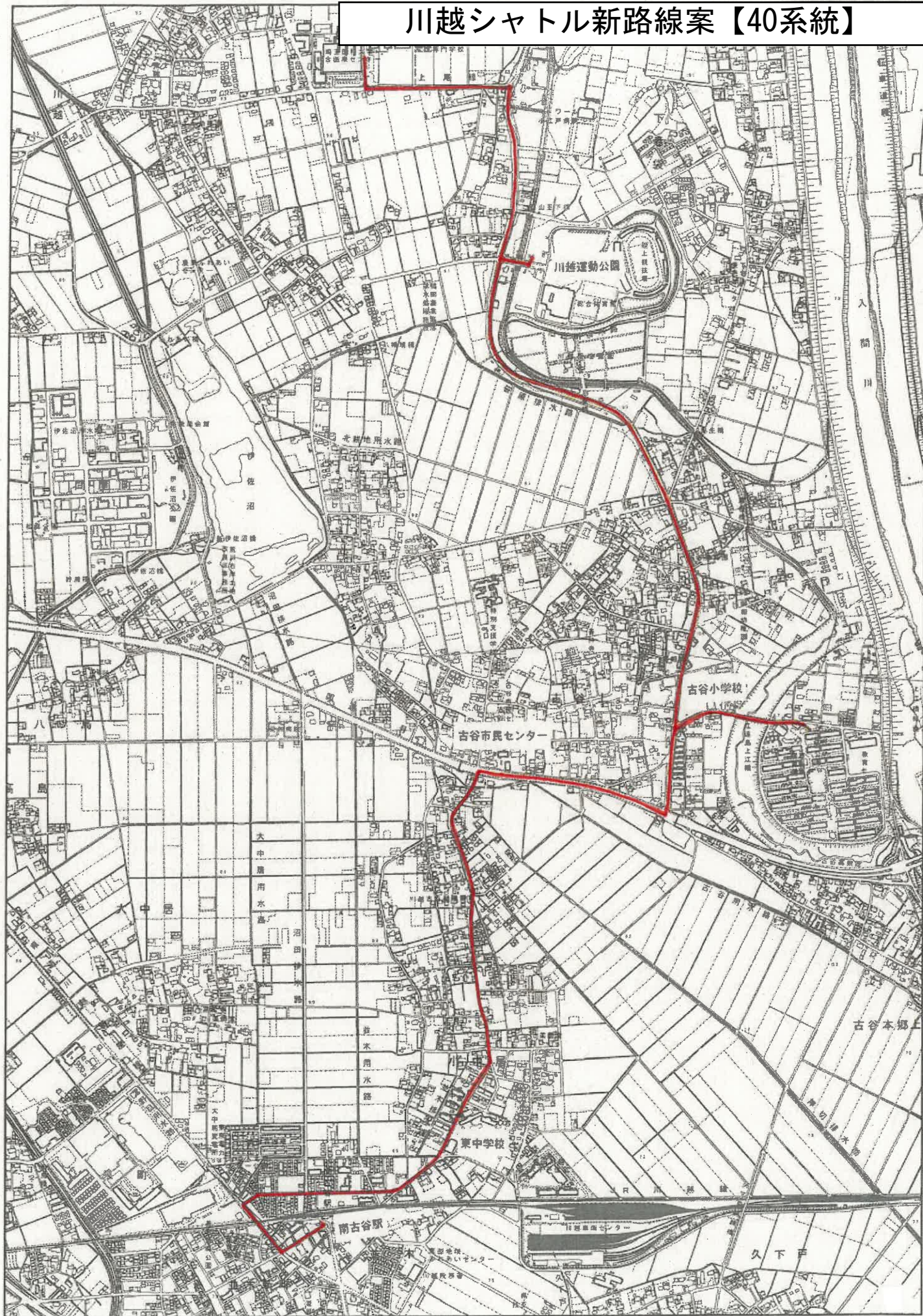
川越駅

新河岸駅

This map displays a dense network of streets and buildings in Kawaguchi City. The proposed shuttle route (34 system) is highlighted in red, starting from Kawaguchi Station and extending southwards through the city center, ending at Shinokawa Station. The route passes through several key areas, including Shinjima and Shinokawa. The map also shows various landmarks, schools, and public facilities scattered throughout the urban landscape.

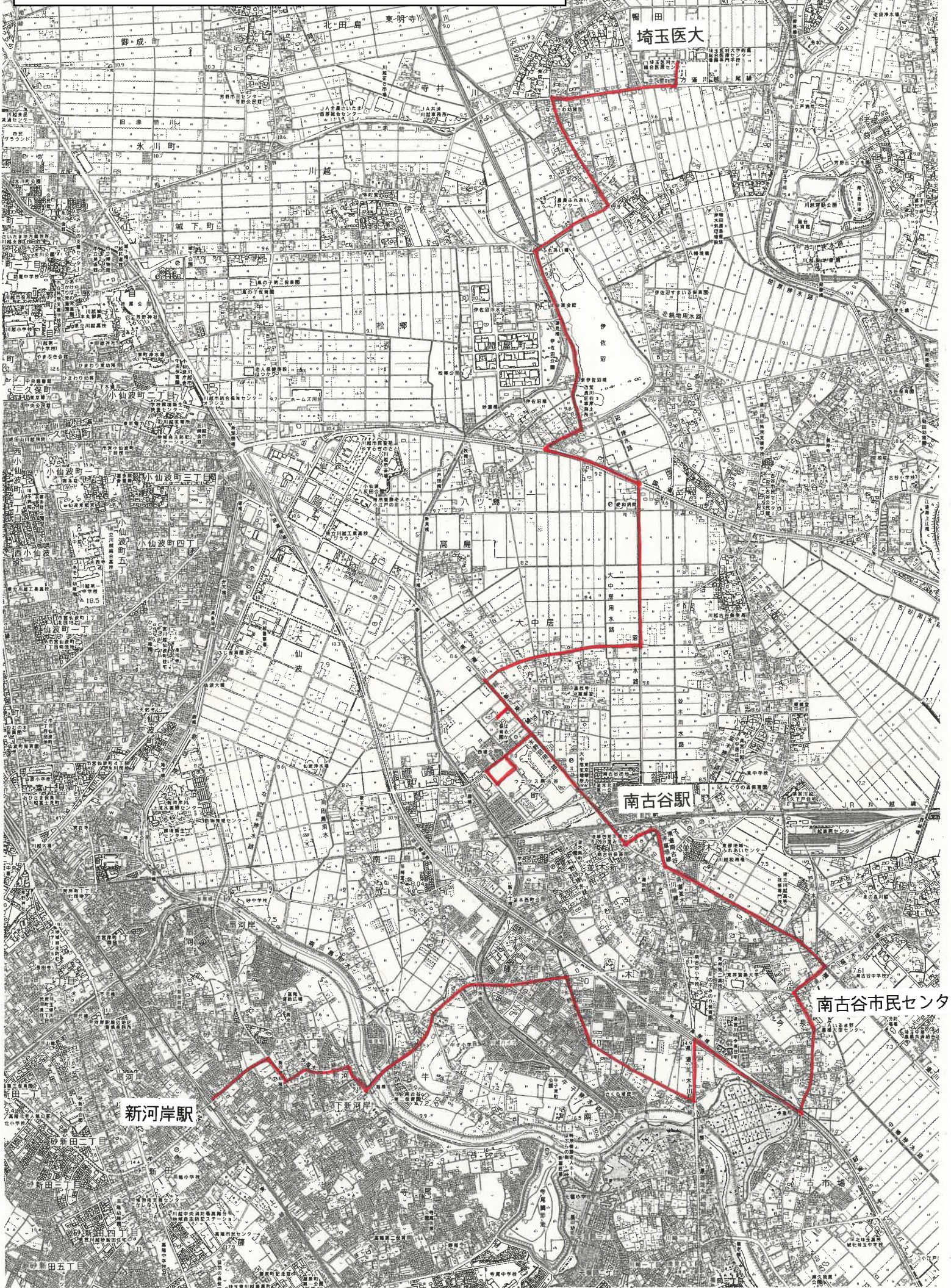


# 川越シャトル新路線案【40系統】





# 川越シャトル新路線案【41系統】



埼玉医大

南古谷駅

南古谷市民センタ

新河岸駅