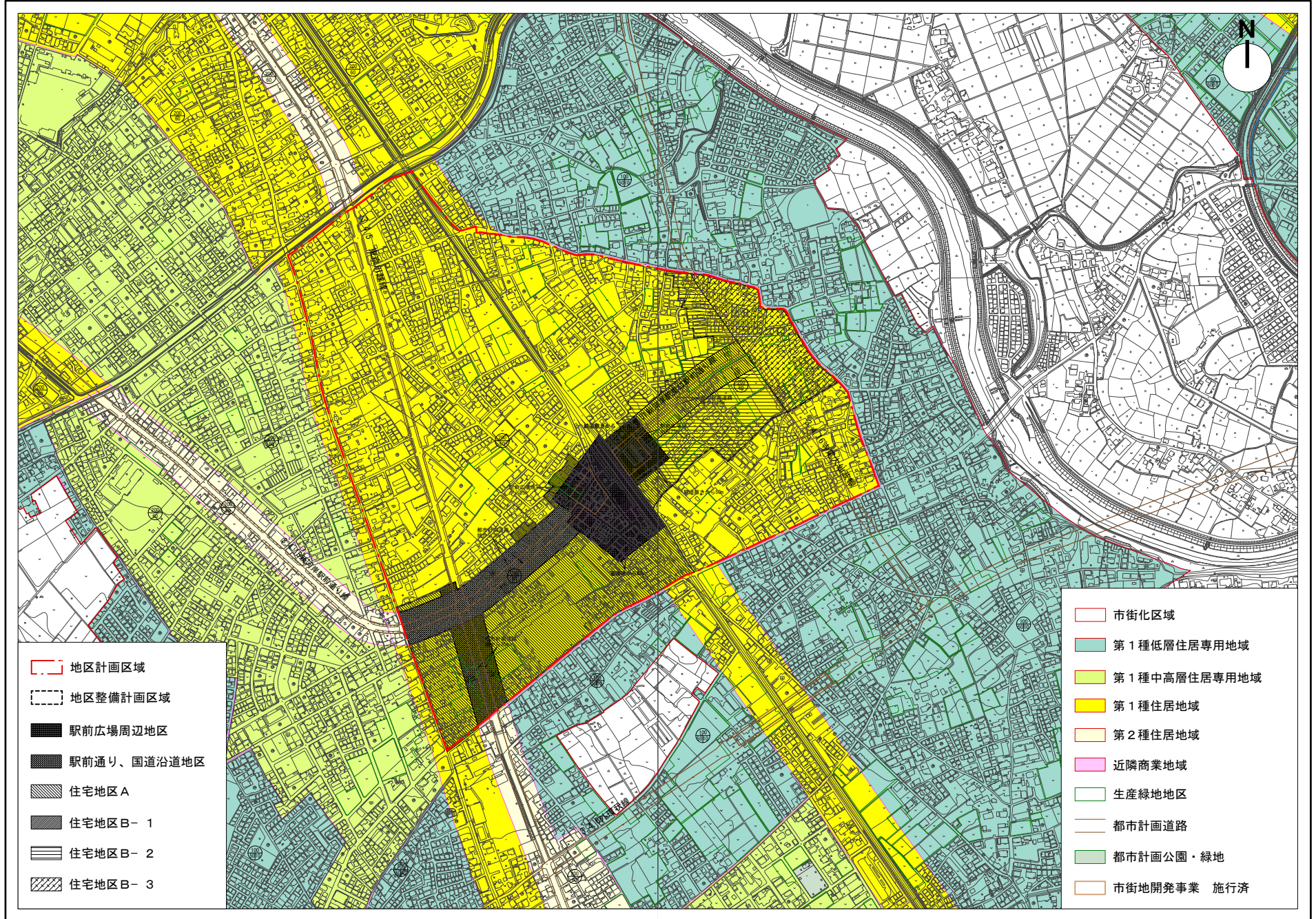


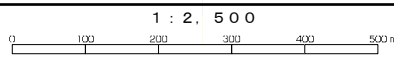
地区区分図 (変更前)

川越市計画図 (1 : 2, 500)



- 地区計画区域
- 地区整備計画区域
- 駅前広場周辺地区
- 駅前通り、国道沿道地区
- 住宅地区A
- 住宅地区B-1
- 住宅地区B-2
- 住宅地区B-3

- 市街化区域
- 第1種低層住居専用地域
- 第1種中高層住居専用地域
- 第1種住居地域
- 第2種住居地域
- 近隣商業地域
- 生産緑地地区
- 都市計画道路
- 都市計画公園・緑地
- 市街地開発事業 施行済



川越市計画図 (1 : 2, 500)