

川越市全図

A07-001 新河岸第8-2処理分区管渠更生

東武東上線

川越市役所

JR川越線

A07-002
A07-003
A07-004 下水道総合地震対策事業

A07-005 江川排水区浸水対策事業

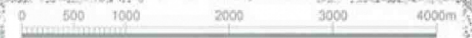
川越市位置図



凡例

A07-002		汚水
A07-003		合流
A07-004		雨水

1 : 50,000



川越市全図

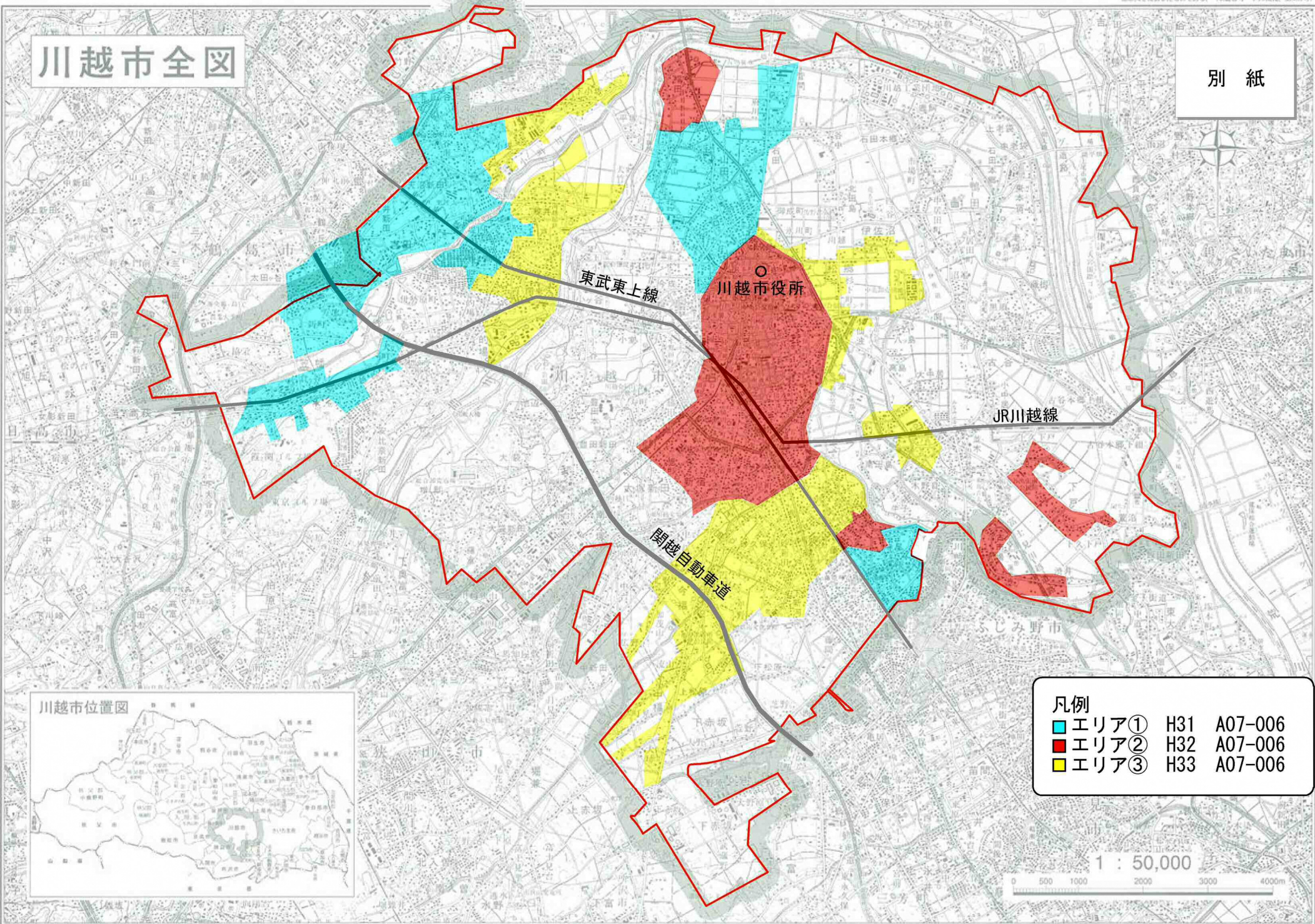
A07-006 下水道ストックマネジメント支援制度

A07-007 雨天時浸入水対策事業



川越市全図

別紙



凡例		
■ エリア①	H31	A07-006
■ エリア②	H32	A07-006
■ エリア③	H33	A07-006

