

(令和5年10月)水防法の適用 に向け、川越市内水ハザードマップ の見直しを行っています。

ハザードマップの変更について

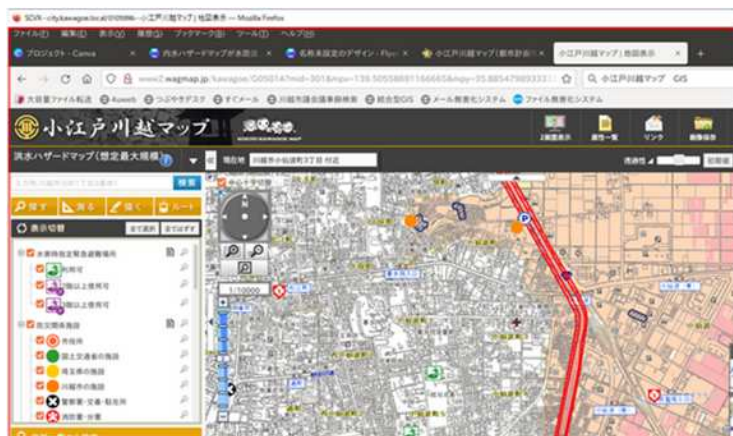
- ・ 現在配布している「川越市水害ハザードマップ」に記載された「内水ハザードマップ」は、水防法に基づき、想定し得る最大規模の降雨（1/1000年、153mm/h）を前提としたシミュレーション結果を反映し、変更する予定です（現在の配布版は平成15年8月5日に川越市で観測された降雨シミュレーションによるもの）

❗ なお、これまで配布していた内水ハザードマップは適用日以降使用することができません。

水害リスクの説明について

- ・ 適用日以降の重要事項説明時における水害リスクの説明は「小江戸川越マップ」からGISを用いて行うことができます。
(内水ハザードマップは適用日以降に利用可能となります。)

スマホは
こちら



※画面は洪水ハザードマップの画面です。

小江戸川越マップ



小江戸川越マップを見る

