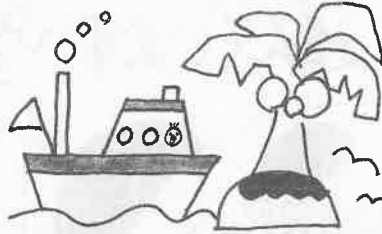


# ひたまり



川越市立芳野小学校  
ほけん7日より No.5  
夏休み号【7/1(水)】  
◎おうちの人とよみましょう



あす ま ま たつやす  
明日から、待ちに待った夏休みですね。  
ながい休みだから、そのチャレンジできることや、  
けいけん 経験できることもたくさんあると思います。  
びょうき 病気やけがには十分気をつけて、充実した  
夏休みを送ってください。8月30日(月)の  
2学期の始業式の日会えるのを楽しみにしています。



## ほけんしつからの... 3つの宿題

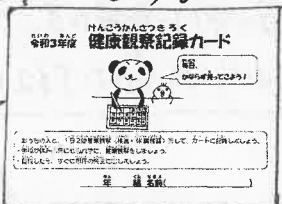


超重要!

### ① 健康観察記録カード

夏休み中も毎日、つづけましょう。  
もし、夏休み中に紙をなくしてしまったり、学校のホームページからダウンロードして家で印刷するか、連絡帳や他の紙に書いて、記録しましょう。

みえる場所に  
はっておく

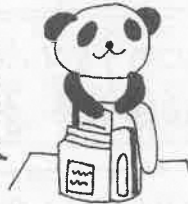


Are you ready?

### ② 予備のマスク・マスク入れの確認

ランドセルに予備のマスク、マスク入れは準備できていますか？  
名前が書かれていることも確認してから、ランドセルに入れましょう。

全員が必ず準備しよう!



### ③ 歯みがきカレンダー

夏休み中も、「1日3回」の歯みがきを心がけましょう。  
出かける日など、1日3回はできない日があるかもしれませんが、1日2回は最低でもできるといいですね。

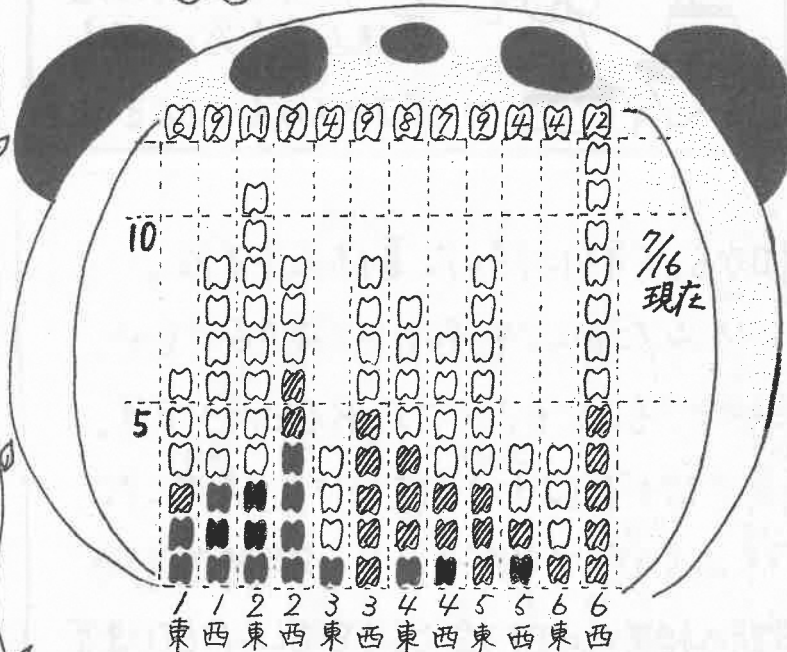
回数に  
よって、色分けをしよう!



### 「健康診断結果のお知らせ」を配付しました。

1学期に実施した定期健康診断の結果が通知表ファイルに入っています。ご確認ください。治療が必要な場合には、すでにお知らせ済みです。また治療済みは反映されていけませんので、ご承知おきください。

# 歯の治療...進んでいますか? 夏休みは大吉チャンス!!



- ... 治療・相談が終わった人
- ... むし歯がある人
- ... むし歯以外で治療・相談が必要の人
- ... クラスの中で受診が必要となる人数

治療・相談が終わった人  
 ☆ 53人 / 92人中

のり...  
 39人

自分の結果がわからない、なくしてしまったり困ったことがある人は、保健室で相談してくださいね!

治療が必要にもかかわらず、まだ一度も治療へ行けていない人は、夏休み中に必ず1回目の治療へ行おう。

## 教えてください、先生!! (前編)

学校歯科医  
 先生  
 ( クリニック )

☆みんなの歯・口についての疑問を聞きました☆  
 ~ 歯のみがき残り調査 (5月実施) より ~

Q1.?

赤ちゃん(赤ちゃん)は歯みがきがきろんとできないのに、むし歯にならないの?

A1.

赤ちゃんはむし歯菌を持っていません。むし歯菌は家族をはじめとして、周りの大人から子どもへだ液を通して感染します。

Q2.?

むし歯になりにくい食べ物って何ですか? 野菜はどうですか?

A2.

野生のサルと飼育されているサルの口の中を比べると、野生のサルの方が口の中は清潔です。加工された食べ物よりも自然に近い繊維質を多く含むもの(りんご、ゴボウなど)が良いですね!

Q3.?

むし歯になりやすい人とよりにくい人の違いは?

A3.

むし歯は、むし歯菌に感染することで起るため、身体の免疫力がポイントです。だ液の質、歯みがき、生活習慣(味付け、おやつ、ダラダラ食いなど)で違いがでます。

次回へつづく... おおのしみに~☆

表: やしの実 裏: 天気予報の記事のタイトル横