



理科（5年生）No.4

花から実へ

名前

川越市マスコットキャラクター ときも

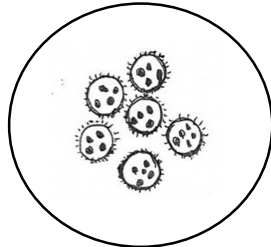
① から選んで、() に言葉をかきましょう。

アブラナやアサガオは、1つの花に () と () があります。

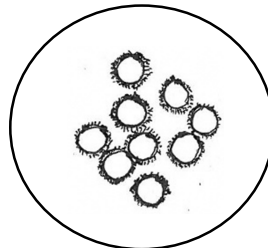
オモチャカボチャやヘチマには、花びらの下の部分にふくらみがある () とふくらみのない () の2種類の花がさきます。めばなには () があり、おばなには () があります。

おばな めばな おしべ めしべ

② カボチャの花粉はア、イどちらですか。 ()



ア



イ

③ () に答えを書きましょう。

・花粉は、おしべとめしべのどちらの先につきますか。 ()

・めしべの先は、さらさらしていますか。べとべとしていますか。 ()

・花粉がめしべの先につくことを何と言いますか。 ()

・植物は、() の先に花粉がついて受粉します。すると、ふくらんだ部分が育って、() になります。実の中には、() ができて、生命が受けつがれていきます。