

9月の主な行事予定

1	日	
2	月	A3日課 始業式
3	火	給食開始 B6
4	水	除草朝会(8:15~) 発育測定1.2年
5	木	修学旅行説明会(6年) 発育測定3.4年
6	金	体育朝会 発育測定5.6年 2年生活科虫取り 教育相談日
7	土	
8	日	
9	月	体育朝会
10	火	体育朝会
11	水	音楽朝会 クラブ活動
12	木	
13	金	体育朝会 教育相談日
14	土	
15	日	
16	月	敬老の日
17	火	体育朝会 運動会係打合せ(6校時)5.6年 A5日課(1~4年)
18	水	体育朝会 クラブ活動
19	木	
20	金	B日課 運動会前日準備5.6年 B5日課(1~4年)
21	土	第37回運動会
22	日	
23	月	秋分の日
24	火	ふれあいタイム
25	水	運動会予備日 クラブ活動
26	木	
27	金	振替休業日
28	土	
29	日	
30	水	読書タイム

※4日に除草作業を8:15より行います。
お時間がある方は、ご協力頂けると助かります。

自転車の安全な乗り方の確認

交通事故防止の5つの行動

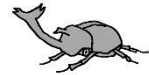
「もしかして 止まる 見る
待つ 確かめる」についてご家庭に
おかれましても指導をお願いします。



敷地内禁煙です。

学校周辺においても受動喫煙防
止にご協力をお願いいたします。

夏休みのけやきの子



林間学校(5年生)

7月25日、26日

湯ノ丸山の登山、ナイトレ
クリエーション、レタス収穫
体験、池ノ平湿原の散策等、
学校では経験できないことを
友だちと楽しく学べた二日間
でした。



夏休み宿題大作戦

川鶴地区地域推進会議の
ご協力のもと、本年度も川鶴
公民館で開催していただきま
した。子どもたちは、地域の方
に教えていただきながら学
習を進めていました。ありがとうございました。



子ども防災キャンプ

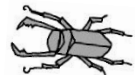
8月24日・25日

川鶴地区子どもサポート
委員会の皆様にご協力いた
だき本校体育館で避難所体
験をしました。災害時にど
のような生活をするのか学ぶことができました。

地域の皆様、PTAの皆様もありがとうございました。



夏休みの先生たち



けやきの子と共に2学期も全力で学校生活を送れるよ
うに様々な研修を行いました。

弱視学級研修会

アイマスクをつけて、不自
由さを体験しました。



不審者対応研修会

危険から子どもたちを守る
ための研修をしました。



西中学校との合同研修会

9年間の学校生活を見通
してどのような指導・支援が
できるのか中学校の先生と
一緒に学びました。

