

# 川越市立福原小学校 入学説明会



# 3 入学前に心がけて ほしいこと (P4~P5)

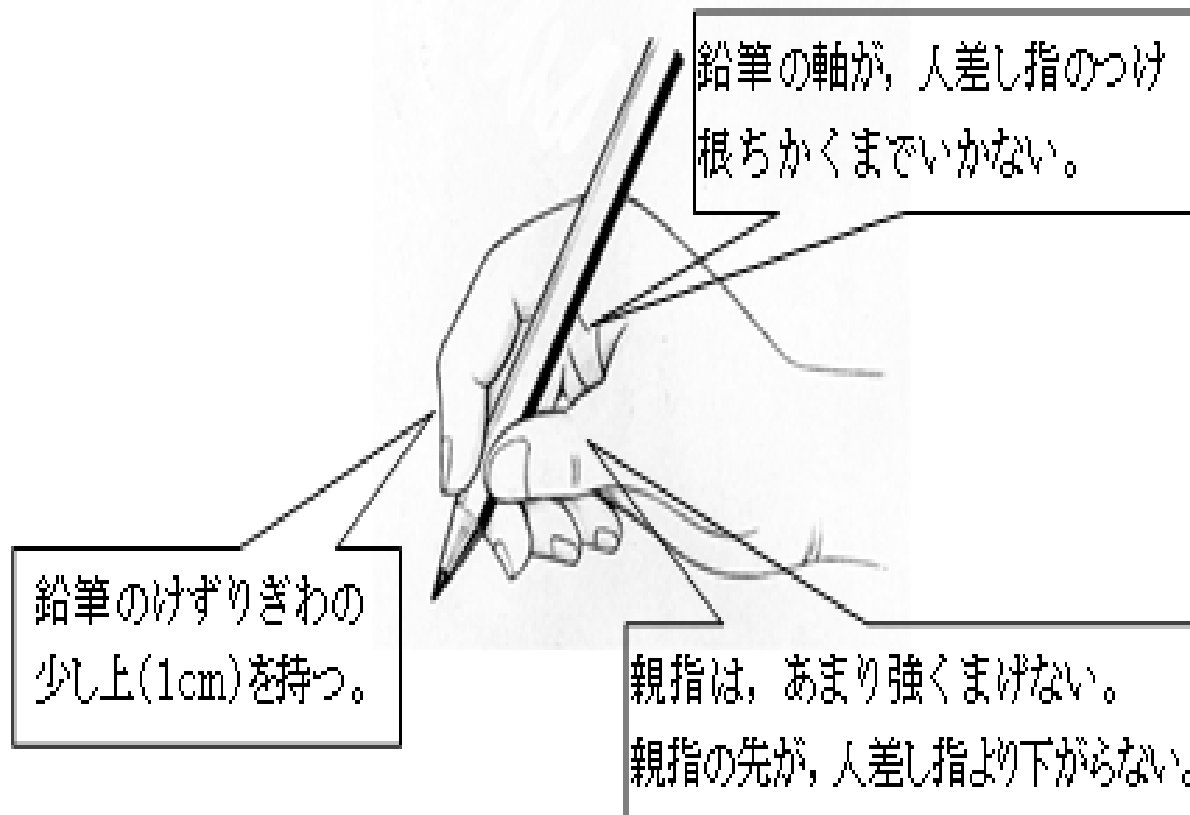


# 小学生としての生活がはじまります

- (1) 学校に対し、わくわくする子どもに
- (2) けじめのつく子どもに
- (3) みんなと仲良くできる子どもに
- (4) なんでも話せる子どもに
- (5) 生活のしつけとして、これだけは  
(自分のことは自分でする経験をたくさんさせて  
ください。)
- (6) 健康管理について



# 正しい鉛筆の持ち方

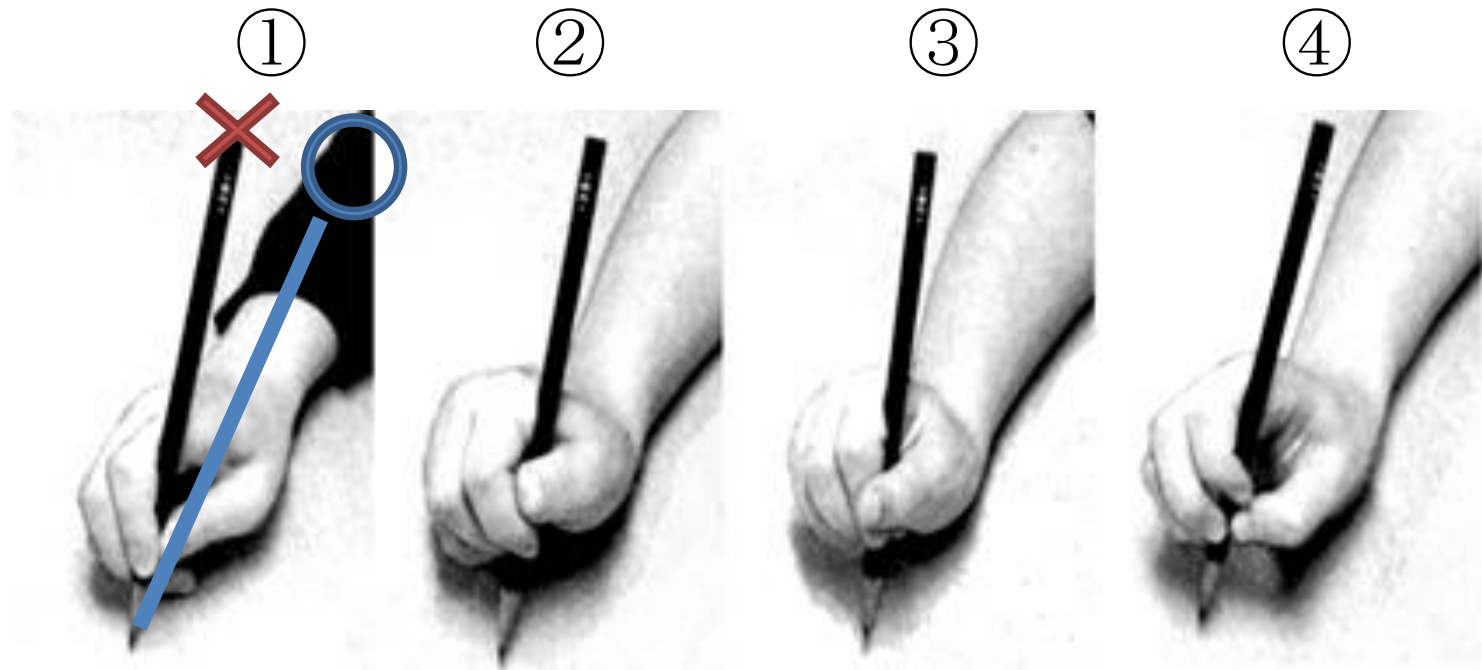


## その他の注意

- ・中指、くすり指、小指は、軽くまるめて内側におく。
- ・小指は、紙の上につけておく。
- ・手首や指に力を入れすぎない。



- こんな持ち方をしていたら、



- ①, 鉛筆をたてすぎ。  
指に力が入りすぎて自由な運筆がさまたげられ, 疲れやすい。
- ②③④は, 疲れやすいだけでなく, 親指によって鉛筆の先が見えにくくなり, のぞき込むような姿勢になりがちになる。



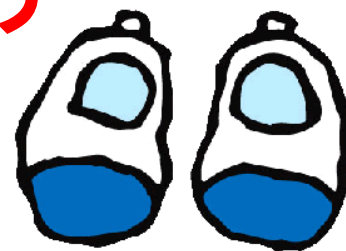
# 4 学用品について

(P5~P9)



(1) 一括購入品・・・手引きp、5参照  
(学校が注文し、入学後に集金します)

(2) ご家庭で用意していただくもの  
(学校指定品)



(3) ご家庭で用意していただくもの  
(学校指定品以外)



(4) 入学後希望購入品



(2)(3)ご家庭で  
用意していただくもの





## (2)ご家庭で用意していただくもの (学校指定品)

### ・学年帽子



登下校時に配慮して黄色面には、書かないでください。

ぼうしの名前は赤色面に直接書きます。



## (2)ご家庭で用意していただくもの (学校指定品)

### ・体育着

半袖、長袖、クォーターパンツ、長ズボン共、名前の付け方は同じです。

長袖、長ズボンは冬前に販売のお知らせが出ます。

苗字をかきます



## (2) ご家庭で用意していただくもの (学校指定品)

- 上ばき



# (3) ご家庭で用意していただくもの (指定品以外)

## ・ランドセル

軽くて背負いやすいもの



### (3)ご家庭で用意していただくもの (学校指定品以外)

- ・ふでばこ・鉛筆・書写用鉛筆・赤鉛筆

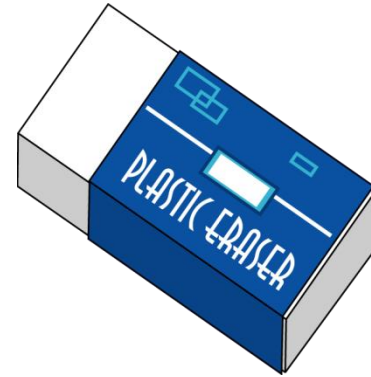
箱型で鉛筆が1本1本させるもの  
鉛筆6本と消しゴム1個が入るもの  
かんペンケースは不可



### (3) ご家庭で用意していただくもの (学校指定品以外)

#### ・消しゴム

(白くて四角いもの)



#### ・自由帳

(罫線の入っていない白紙のノート)



### (3) ご家庭で用意していただくもの (学校指定品以外)

- 傘(2本)

1本は置き傘として学校に常置しておきます。

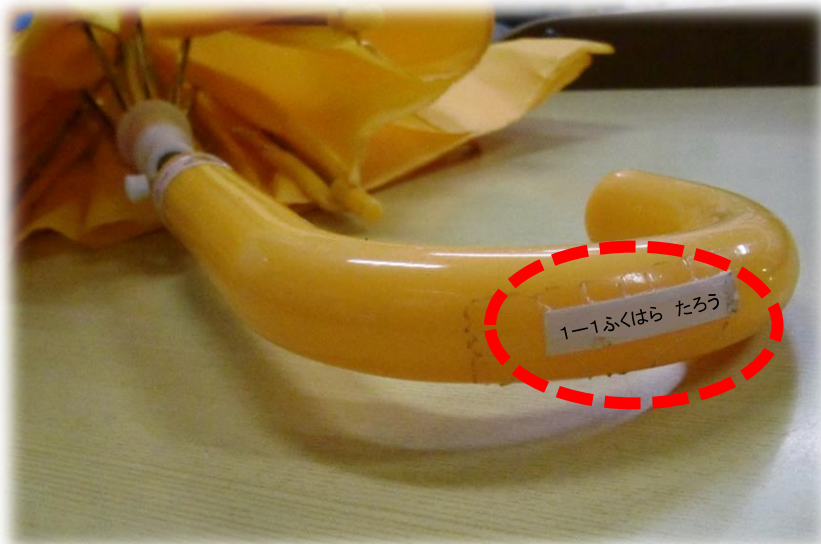


# (3)ご家庭で用意していただくもの (学校指定品以外)

## ・傘(2本)

2か所に名前を書きます。

①持ち手



②まとめひも(その他一か所)





### (3)ご家庭で用意していただくもの (学校指定品以外)

#### ・油粘土

ふたがあかないように、  
ゴムをつけてください。



ふたと、底の両方に名前を書きます。

#### ・粘土板

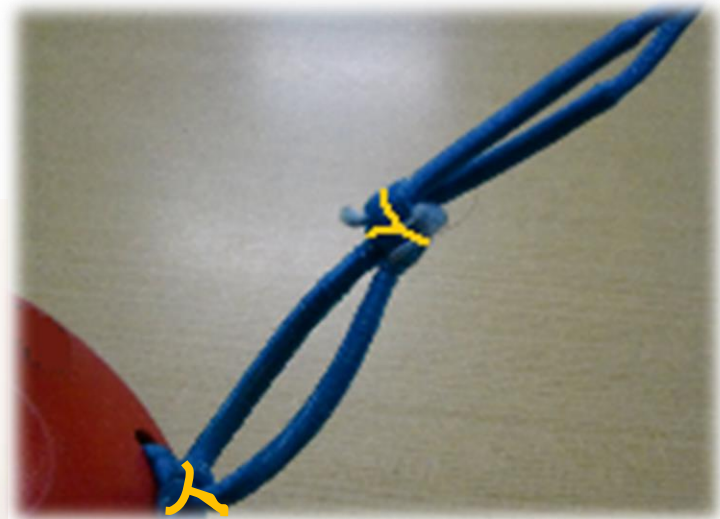


幼稚園や保育園で  
使用していたもので  
かまいません。



# (3)ご家庭で用意していただくもの (学校指定品以外)

## ・カスタネット



結び目がほどけないように縫い付けてください。



# (3) ご家庭で用意していただくもの (学校指定品以外)

## ・はさみ



# (3)ご家庭で用意していただくもの (学校指定品以外)

## ・三角巾

毎日の掃除の時間に使用します。  
結ぶ練習をしておいてください。



ゴムをつけていただいてもかまいません。

# (3) ご家庭で用意していただくもの (学校指定品以外)

## ・クレヨン(16色)

ふたがあかないように、2cmくらいの幅の  
ゴムをつけてください。



# (3)ご家庭で用意していただくもの (学校指定品以外)

## ・防災頭巾

椅子座布団兼用です。  
カバーは頭巾に合わせて  
作ってください。



# (3)ご家庭で用意していただくもの (学校指定品以外)

## ・防災頭巾

①頭巾には以下のような名札をつけてください。

川越市立福原小学校	
氏 名	○ ○ ○ ○ ○
住 所	川越市○ ○ ○ ○ ○ ○
保 護 者 名	○ ○ ○ ○ ○
血 液 型	○ 型            TEL ○○○—○○○○

# (3)ご家庭で用意していただくもの (学校指定品以外)

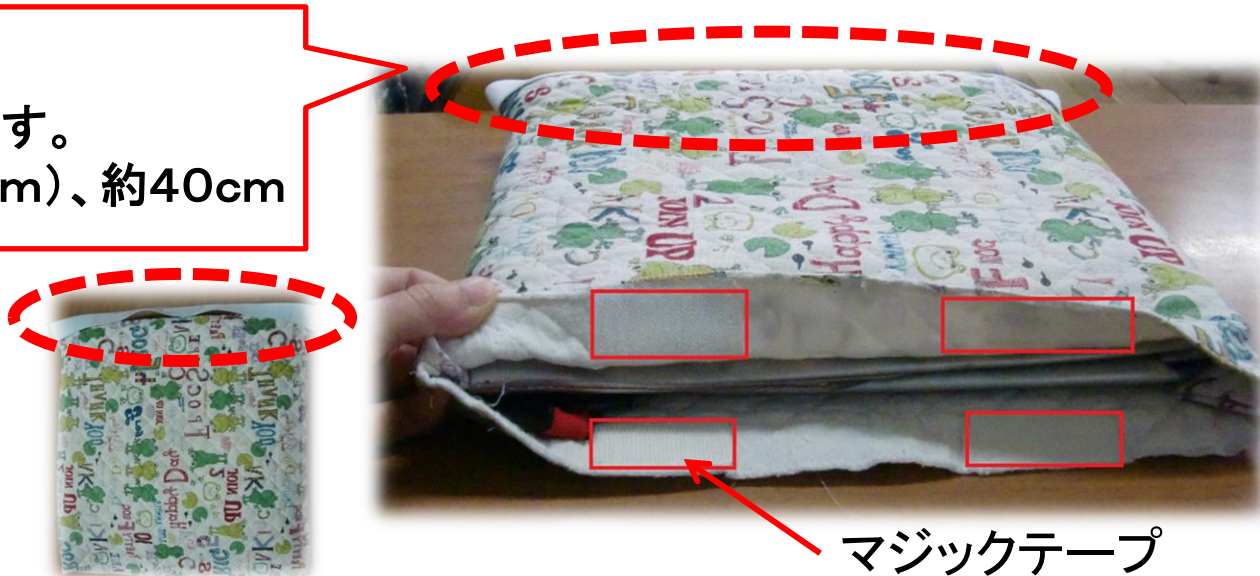
## ・防災頭巾

### ②防災頭巾の手作り例

材料 外側・・・木綿の布 内側・・・木綿の綿  
圧さ適当(古綿可)

カバー・・・頭巾の大きさに合わせて作る

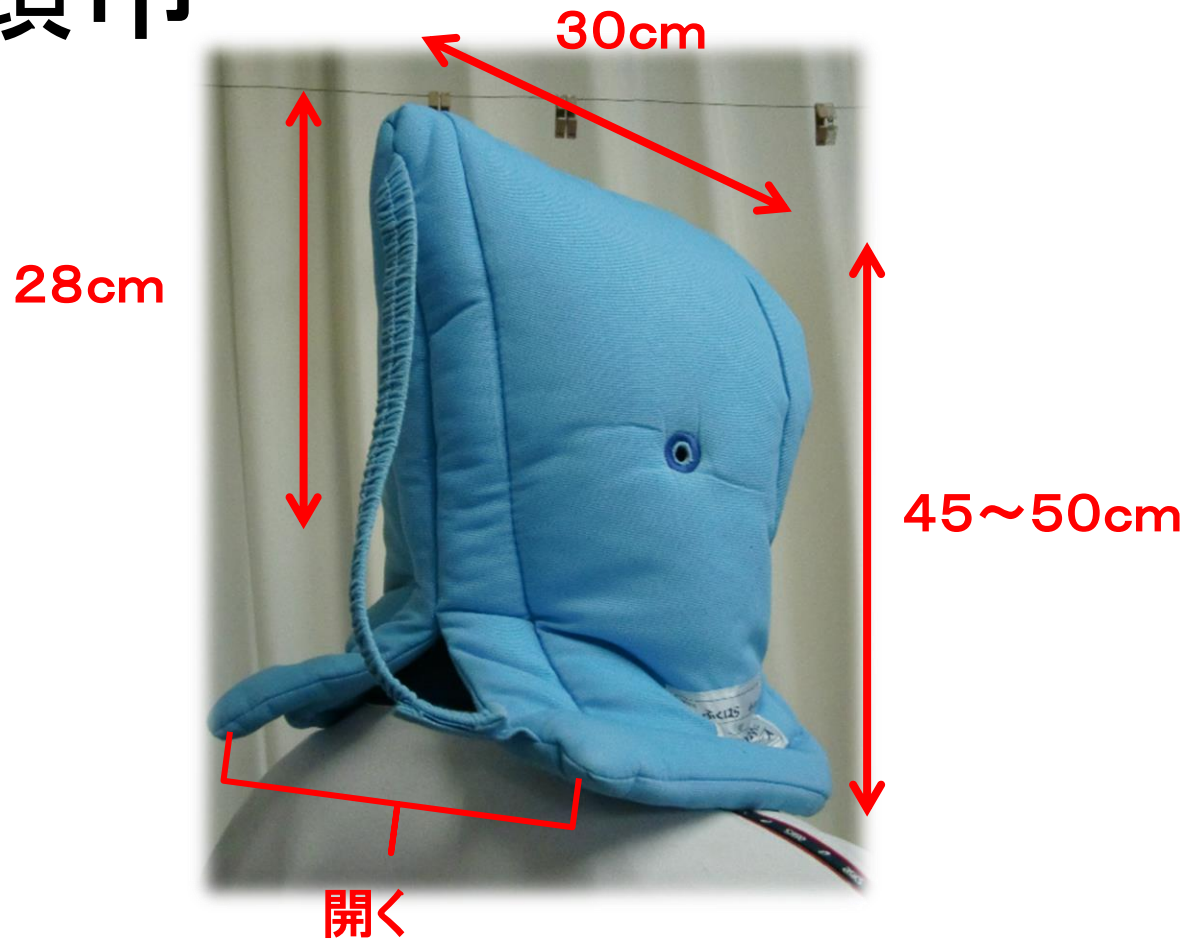
ゴムをつけます。  
幅広(2~3cm)、約40cm





# (3) ご家庭で用意していただくもの (学校指定品以外)

## ・防災頭巾



# (3) ご家庭で用意していただくもの (学校指定品以外)

## ・ 体育袋

- ① 体育着をいれます。  
服もたたんでいれます。35cm
- ② 通すひもは1本です。  
ひもは袋の口いっぱいの長さです。長くなりすぎないようにしてください。



# (3)ご家庭で用意していただくもの (学校指定品以外)

## ・体育袋

- ③空き口止まりは5～8cmで  
両サイドに付けてください。



# (3)ご家庭で用意していただくもの (学校指定品以外)

## ・給食袋

25~38cm



20cm

袋の口中央部に、机の横にかけておくためのひも(4cmくらい)をつけておいてください。

中にいれるもの



ランチョンマット・布マスク・歯ブラシ・コップ・はし箱・ハンカチ(給食用)

# (3)ご家庭で用意していただくもの (学校指定品以外)

## ・道具袋マチなし

中身・・・全芯色鉛筆、はさみ、カスタネット、水性サインペン、クレヨン、のりなどを入れておきます。



# (3) ご家庭で用意していただくもの (学校指定品以外)

## ・道具袋 マチなし



机の横にかけておくので、  
持ち手は**短め**にしてください。

~38cm



# (3) ご家庭で用意していただくもの (学校指定品以外)

## ・ 上ばき袋

廊下のフックにかけるために、  
細いひもをつけてください。



# (3)ご家庭で用意していただくもの (学校指定品以外)

## ・手さげ袋 マチあり

月曜日・金曜日の荷物をひとまとめにして入れる大きな袋です。体育着袋・上ばき袋・給食当番の白衣などを入れます。図書室で借りた本の持ち帰りにも使います。



2cm以上

角をつまんでマチをつくります。



### (3) ご家庭で用意していただくもの (学校指定品以外)

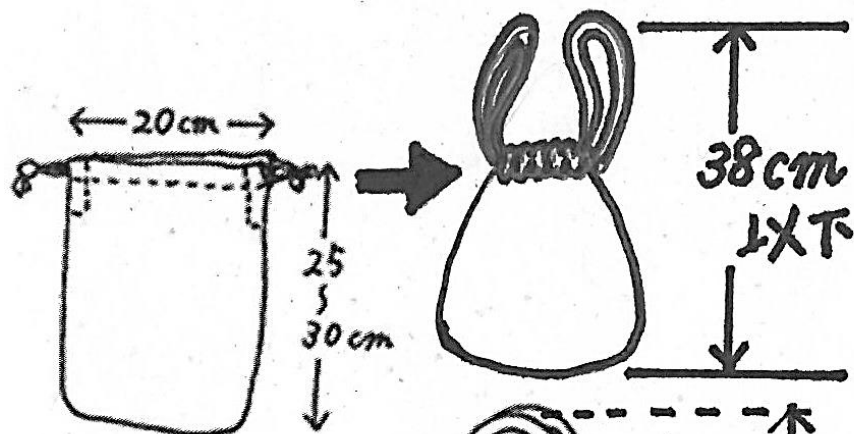
- 低学年のうちは、イスの背もたれにかぶせて保管しています。  
横幅が40センチ以下だと、入らないので注意してください。



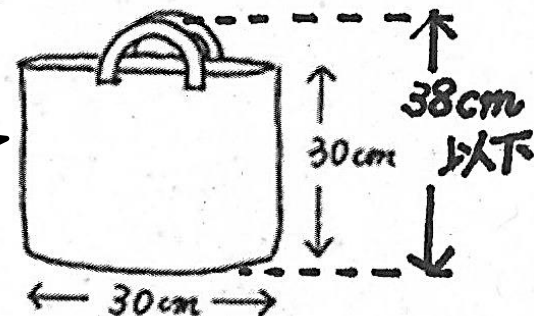
# ☆机の横にかけた時の高さ

机の横に袋をかけた際、床について引きずらないよう、ひもや持ち手を伸ばした時に38cm以下になるようにしてください。

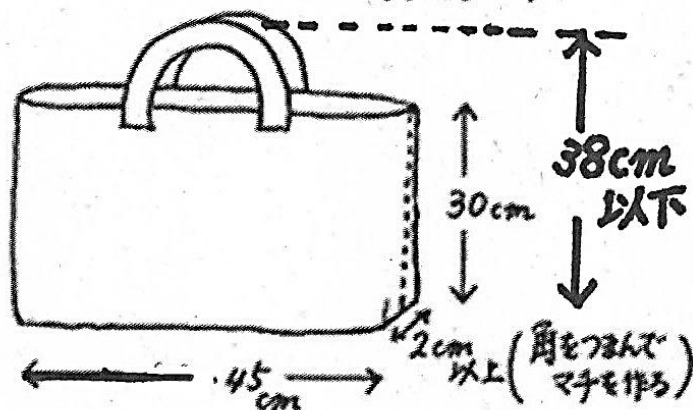
給食袋



道具袋



手さげ袋



# 各種袋について

各種袋は、すべて**できあがり寸法**です。同じ素材で作った場合は、マークを付けるとわかりやすいです。

手作りの布袋は、他の人のものと区別しやすいです。学用品の出し入れが簡単に出来るような素材で作ってください。

# (3) ご家庭で用意していただくもの (学校指定品以外)

- ・全芯色鉛筆(12色～15色)



一本一本に名前をかきます。

# (3)ご家庭で用意していただくもの (学校指定品以外)

## ・液状のり

ふたと本体に記名してください。



中せんは、はずして  
すぐに使えるように  
しておいてください。

# (4) 入学後希望購入品 (使う時期になったらご案内します)

- ・鍵盤ハーモニカ・水着(スクール水着)
- ・絵の具セット・縄跳び等

※水着の色は紺か黒です。女子は新たに購入する際は、上下セパレートにしてください。

夏前に販売のお知らせが出ます。

<名札について>

男子・女子(下)・・・たて10cm、  
よこ8cm

女子(上)・・・たて10cm、  
よこ15cm

帽子・・・白い部分に書く



☆おわりに……☆

もちものには、すべて  
ひらがなで名前をか  
いてください。



# 5 入学後、心がけてほしいこと



# ウ 欠席の場合 (P10)

☆「遅刻・早退・欠席等連絡フォーム」より連絡してください。  
(フォームURLは本日の配布物にあります。)

## 福原小学校 遅刻・早退・欠席等連絡フォーム

福原小学校の遅刻・欠席・早退に関する連絡フォームです。  
必ず保護者の方が入力するようにお願いします。

入力内容によっては、学校または担任からご連絡させていただく場合がございますので、  
ご承知おきください。

\*兄弟姉妹の同日欠席連絡等は、別途入力をお願いします。  
\*感染症による出席停止や早退予定については、お手数ですが電話でのご連絡をお願いします。  
(049-243-4036)

**☆当日朝の電話での欠席連絡は、ご遠慮ください。**



# キ 通学の服装、持ち物について

## ⑨名札について(P11)



学校用



登下校用

※ 名札を追加購入される場合は、担任まで連絡ください。

⑩ ランドセルカバーについて(P11)  
※入学後に配布します

左側

下校班を記入



登校班を記入  
(今福下の1班)

右側

# 提出書類と今後の予定



# 提出書類について

提出日:4月11日(火)

- ①保健調査票
- ②家庭環境連絡カード(担任用・保健室用)
- ③家庭数調査票
  - ・本日、お渡しした封筒に入れて担任に提出
  - ・兄弟姉妹のいる場合、兄弟姉妹のクラスも記入



# (3) 保健関係

担 川越市立福原小学校家庭環境・連絡カード(担任用)

平成	年度	年	組	学級	No	( )	記入日	平成	年	月	日
平成	年度	年	組	学級	No	( )	記入日	平成	年	月	日

記入上の注意 1. 楷書ではっきり 2. 年齢は、記入年月日時点 3. 連絡方法は分かりやすく詳しく 【】内は連絡優先順位 4. 変更が生じた場合、速やかに担任へ御連絡下さい。 5. 2年目は、変更部分を赤で御記入下さい。

## 1. 児童・家族状況等

児 氏 名	ふりがな	男	けいここと(学習塾を含む)	保護者 氏 名	ふりがな	父 母 他	
	女						
生年月日	平成	年	月	日	住所		
血液型	Rh ( )						変更1

かかりつけの病院がない場合には、  
学校に任せる( )に○印をつけて  
ください。

変更後	( )	Ⅱ	優先順位を示します。
( )	( )	Ⅱ	(関係) Ⅱ
名	性別	年齢	続柄
			勤務先、学校名(学年・組)

他に記入後名											
余り家族全員											

健康保険について	種類	社会保険 国民保険 その他( )	記号	番号	子供の体育等について (ア)から(エ)、必ずその心臓 成。常用している薬品名 服用できない薬品名等)
事故発生時 用	かかりつけの病院	学校に任せる( )	*( )内に○を記入		
	内科( )	Ⅱ	耳鼻科( )	Ⅱ	
	外科( )	Ⅱ	整形外科( )	Ⅱ	
	眼科( )	Ⅱ	整骨院( )	Ⅱ	
	歯科( )	Ⅱ	三種混合(破傷風)予防注射	無	有

保護者から見た子どもの良いところ	(初年度)	(次年度)	保護者から見た子どもの良いところ	(初年度)	(次年度)
担任・学校への要望等	初年度		初年度		

## 2. 緊急災害時の児童引渡し並びに引取者名簿

①兄弟・姉妹のいる場合は、一番下のお子さんの用紙に全員記入してください。(上のお子さんの場合は空欄となります。)

学年・組	児童氏名(下から記入)	性別	地区名	組	保護者名
-					
-					
-					

②保護者以外の緊急時引取者名簿  
ア、緊急時に迎えに来られる方を御記入下さい。(その方には緊急時の引取者になっていることを伝えてください。)  
イ、誰も頼む人がいないということがないよう心がけてください。

順位	氏名	関係	住所	電話番号
第1				
第2				
第3				

福原小に在学している児童(本人も含めて)の名前を全て記入してください。

ここを忘れずにご記入ください。

保

川越市立福原小学校家庭環境・連絡カード(保健室用)

平成	年度	年	組	学級	№	( )	記入日:	平成	年	月	日
平成	年度	年	組	学級	№	( )	記入日:	平成	年	月	日

記入上の注意 1. 楷書ではっきり 2. 年齢は、記入年月日時点 3. 連絡方法は分かりやすく詳しく 【】内は連絡優先順位 4. 変更が生じた場合、速やかに担任へ御連絡下さい。 5. 2年目は、変更部分を赤で御記入下さい。

1. 児童・家族状況等

児童	ふりがな	男	けいここと(学習塾を含む)	保護者	ふりがな	他
	氏名	女		氏名		
	生年月日	平成	年	月	日	
	血液型	Rh ( )		変更1		

自宅【1】 ( ) 【】携帯電話( )

勤務先【】父 ( ) 母 ( )

変更履歴 ( ) 母 ( )

先順位を示します。) 関係 ( )

名 性別 年齢 続柄 勤務先、学校名(学年・組)

氏名	性別	年齢	続柄	勤務先、学校名(学年・組)

かかりつけの病院がない場合には、  
学校に任せる( )に○をつけてください。

健康保険について	種類	社会保険 国民保険 その他( )	記号	番号	子供の体質等について (アレルギー、ぜんそく、心臓病。常用している薬品名。服用できない薬品名等)
	学校に任せる( )	* ( )内に○を記入	保険者番号		

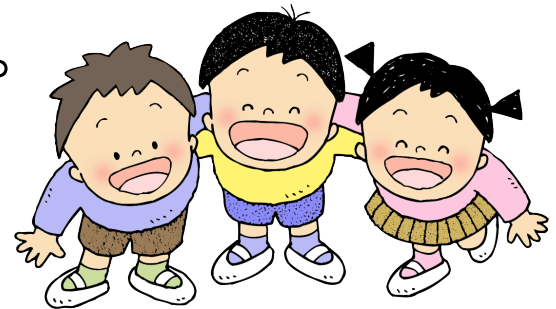
事故発生時用	かかりつけの病院	内科 ( ) 母	耳鼻科 ( ) 母
		外科 ( ) 母	整形外科 ( ) 母
		眼科 ( ) 母	整骨院 ( ) 母
		歯科 ( ) 母	三種混合(破傷風) 予防注射
			無・有



# 就学援助について

提出先：福原小学校事務室 または  
教育委員会教育財務課

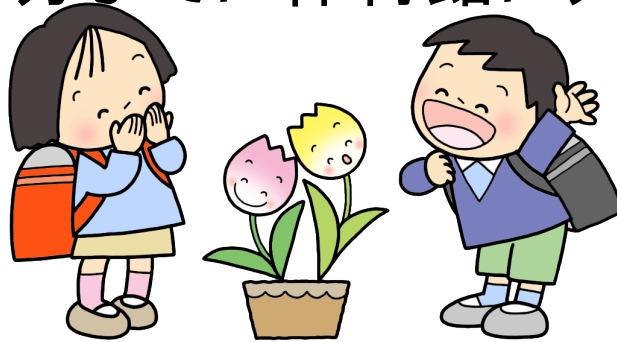
- ・「就学援助のお知らせ」は就学時検診で配布済です。  
ご不明な点はお問い合わせください。



# 4月10日(月) 入学式

保護者の参加は、一家庭につき2名です。

受付:午後0時15分～午後0時40分  
午後0時45分までに体育館に入場してください。

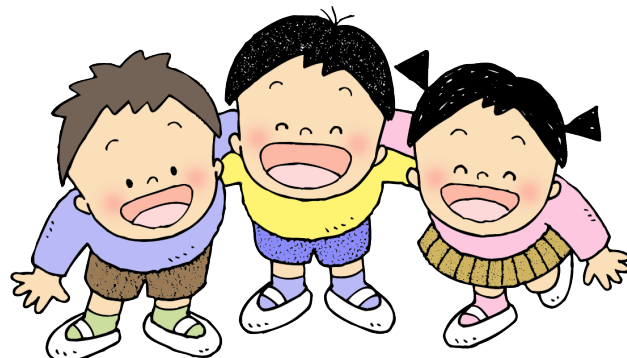


# 4月14日(金) 保護者会

役員決め:午前9時20分～

懇談会:午前10時30分～

懇談会終了後、児童と一緒に親子下校となります。



# 学校給食について

開始日：4月18日（火）

- ・20分くらいで食べられるようにしましょう。



おわりに……

# 下校班編成について

4月11日～27日	お迎え当番の方と集団下校
4月28日～	子供たちのみで集団下校