



理科（5年生）No.4

### 花から実へ

名前

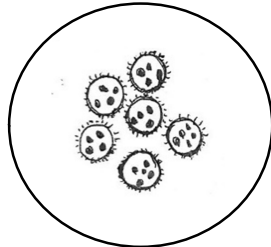
①  から選んで、( ) に言葉をかきましょう。

アブラナやアサガオは、1つの花に ( ) と ( ) があります。

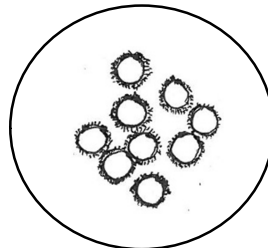
オモチャカボチャやヘチマには、花びらの下の部分にふくらみがある( ) とふくらみのない( ) の2種類の花がさきます。めばなには( ) があり、おばなには ( ) があります。

おばな      めばな      おしべ      めしべ

② カボチャの花粉はア、イどちらですか。 ( )



ア



イ

③ ( ) に答えを書きましょう。

・花粉は、おしべとめしべのどちらの先につきますか。( )

・めしべの先は、さらさらしていますか。べとべとしていますか。( )

・花粉がめしべの先につくことを何と言いますか。( )

・植物は、( ) の先に花粉がついて受粉します。すると、ふくらんだ部分が育って、( ) になります。実の中には、( ) ができて、生命が受けつがれていきます。