

障害のある方々の歯科相談と診療



市民

相談窓口

川越市歯科医師会（予防歯科センター） TEL. 049（224）3891 FAX. 049（223）1825

川越市保健所 健康づくり支援課

TEL：049（229）4121 FAX：049（225）1291 Email：kenkoshien@city.kawagoe.saitama.jp

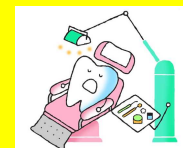
相談・診断
診療

かかりつけ歯科医院

障害者サポート歯科医院（川越市歯科医師会員） ※裏面に一覧があります

川越市ふれあい歯科診療所 TEL：049（227）8119 FAX：049（227）8123

川越市歯科医師会（予防歯科センター） 訪問歯科診療：在宅療養中の方のお宅に訪問し、歯科診療を行います
TEL：049（224）3891 FAX：049（223）1825



高度な医療を
必要とする場合

※事前にお問い合わせ下さい



◆県立施設障害者歯科診療所◆

埼玉県歯科医師会口腔保健センター（さいたま市） TEL. 048（835）3210

埼玉県総合リハビリテーションセンター（上尾市） TEL. 048（781）2222

埼玉県社会福祉事業団 あさか向陽園（朝霞市） TEL. 048（466）1411

埼玉県社会福祉事業団 嵐山郷（嵐山町） TEL. 0493（62）6221

◆病院歯科◆

埼玉医科大学総合医療センター（川越市） TEL. 049(228)3411 (代)

明海大学歯学部病院（坂戸市） TEL. 049(279)2733 (代)

