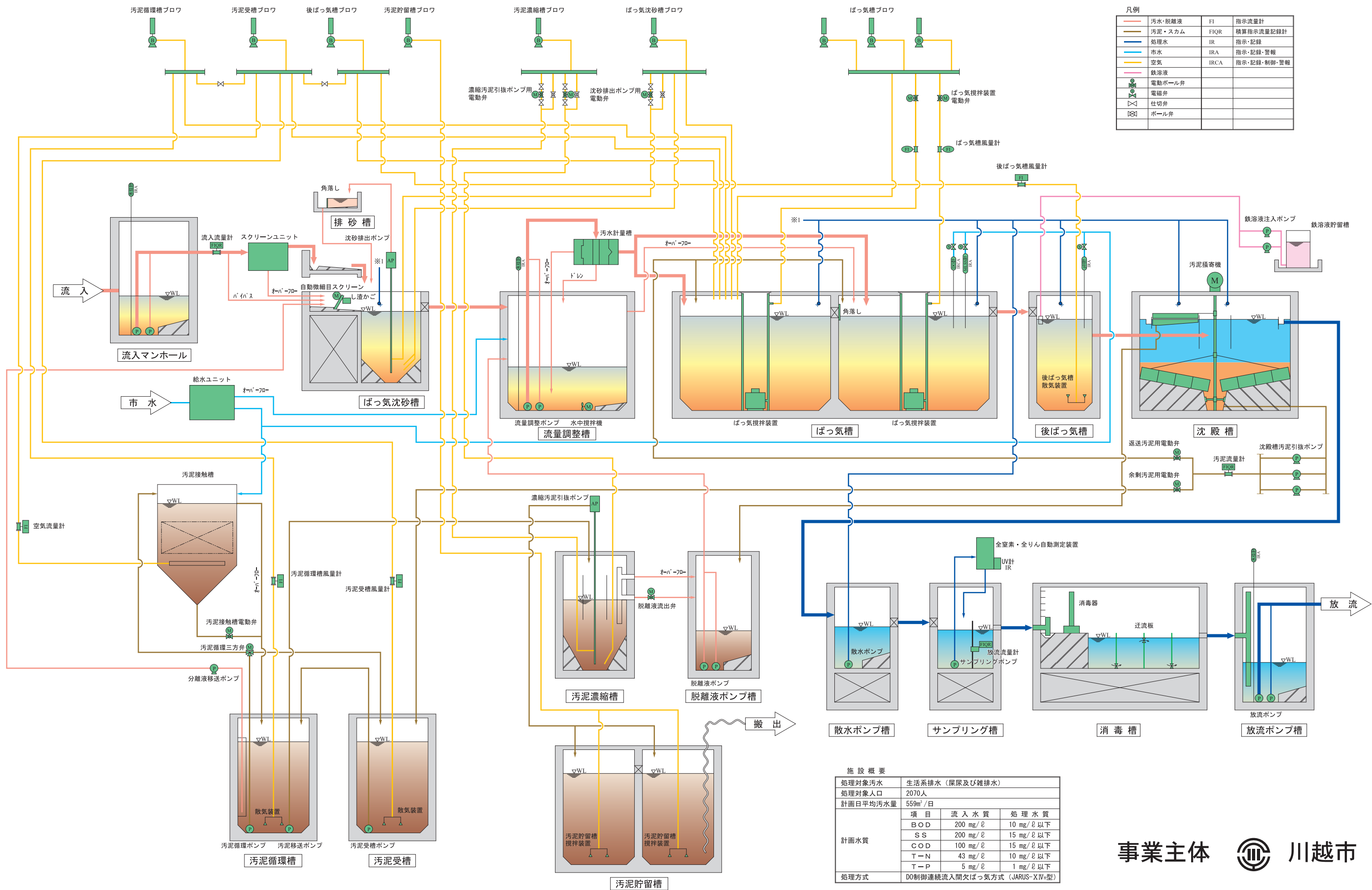


鴨田地区 農業集落排水処理施設 フローシート



凡例

汚水・脱離液	FI	指示流量計
汚泥・スカム	FIQR	積算指示流量記録計
処理水	IR	指示・記録
市水	IRA	指示・記録・警報
空気	IRCA	指示・記録・制御・警報
鉄溶液		
電動ボール弁		
電磁弁		
仕切弁		
ボール弁		

施設概要

処理対象汚水	生活系排水（尿尿及び雑排水）		
処理対象人口	2070人		
計画日平均汚水量	559m ³ /日		
計画水質	項目	流入水質	処理水質
	BOD	200 mg/ℓ	10 mg/ℓ以下
	SS	200 mg/ℓ	15 mg/ℓ以下
	COD	100 mg/ℓ	15 mg/ℓ以下
	T-N	43 mg/ℓ	10 mg/ℓ以下
処理方式	T-P	5 mg/ℓ	1 mg/ℓ以下
	D0制御連続流入間欠ばっ気方式（JARUS-XIV型）		

事業主体  川越市