

川越市の農業概要

令和2年6月

川越市産業観光部農政課

目次

◎川越市の農業概要	2
1 農業行政の組織機構 市長部局の組織	3
2 農業の現況	4
3 農政関係予算及び決算年度別一覧表	4
4 農業の概要	5

川 越 市 の 農 業 概 要

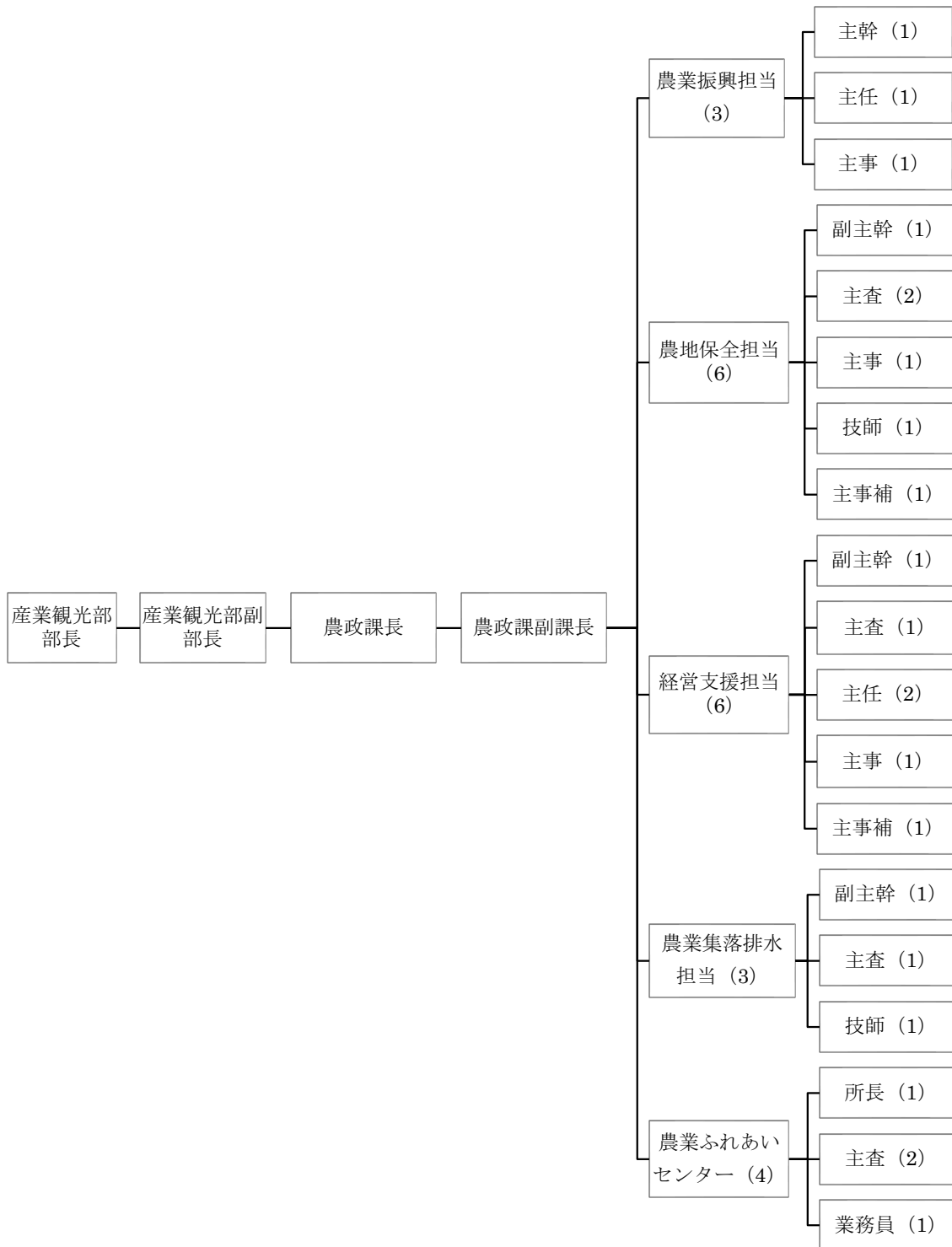
※ 統計数値は、単位未満を四捨五入しているため、合計と内訳が一致しない場合があります。

※ 数値統計に用いた記号の用法は次のとおり

- 「－」 …………… 事実のないもの
- 「…」 …………… 事実不詳又は調査を欠くもの
- 「0」 …………… 単位に満たないもの
- 「X」 …………… 秘密保護上統計数値を公表しないもの

1 農業行政の組織機構 市長部局の組織

令和2年4月現在



2 農業の現況

本市では、市域の約 7 割を占める市街化調整区域を中心に、水稻、野菜、畜産、花きなどの農畜産物が生産されています。出荷については、本市は首都近郊に位置する産地として、ほうれん草、小松菜、かぶ、枝豆等鮮度が求められる農産物や、里芋のように市場に評価を得ている農産物などを中心に、首都圏向けに出荷し、首都圏の食料供給の役割を担っています。

また、「地産地消」が広まる近年、農産物直売所や食品スーパーの地場産コーナー、庭先販売所などを通じて、川越産農産物の川越市民への提供も進み、平成 27 年の調査では販売する農家の約 16%が消費者への直接販売を売上 1 位の出荷先としていることが分かりました。特に巨峰のパイオニアとも呼ばれる川越のブドウは直売だけでほぼ売り切れるほどの人気を得ています。

その他、農業観光としてはさつま芋の芋ほり観光が行われ、秋には多くの観光客が訪れます。

3 農政関係予算及び決算年度別一覧表

(1) 一般会計歳出（農政課所管分）

(単位：円)

目	平成28年度決算額	平成29年度決算額	平成30年度決算額	令和元年度予算額	令和2年度予算額
02 農業総務費	8,753,158	20,022,076	17,498,577	126,384,000	64,385,000
03 農業振興費	33,090,766	34,255,762	33,476,997	157,137,000	32,683,000
04 畜産業費	851,518	563,927	448,388	820,000	745,000
05 農地費	109,726,726	76,055,616	110,823,829	121,512,000	76,053,000
06 農業ふれあい センター管理費	16,740,555	19,004,211	14,860,124	16,066,000	13,985,000
07 農業振興地域 整備促進対策費	214,412	5,163,230	221,400	243,000	250,000
08 農業構造改善 促進対策費	4,452,790	2,965,906	2,981,407	3,949,000	3,463,000
09 農業集落排水 会計繰出金	95,050,000	98,493,000	106,247,000	103,769,000	111,387,000
合計	268,879,925	256,523,728	286,557,722	529,880,000	302,951,000

(2) 農業集落排水事業特別会計歳出（農政課所管分）

（単位：円）

款	平成28年度決算額	平成29年度決算額	平成30年度決算額	令和元年度予算額	令和2年度予算額
01 農業集落排水総務費	34,512,934	36,128,381	42,241,554	52,932,000	51,235,000
02 公債費	68,356,254	68,356,254	66,933,726	66,935,000	66,935,000
03 予備費	0	0	0	4,000,000	4,000,000
合計	102,869,188	104,484,635	109,175,280	123,867,000	122,170,000

4 農業の概要

(1) 農家人口等

区 分		内 訳	備 考	
市	総面積	109.13 km ²		
	総人口	353,456 人	令和2年4月1日現在	
	総世帯数	160,831 世帯		
農 家	農業就業人口①	3,058 人	資料：2015年農林業センサス ① 農業就業人口：主に農業に従事する世帯員数 ② 販売農家戸数：経営耕地面積30a以上、又は農産物販売額50万円以上の農家 ③ 第一種兼業：農業所得を主とする兼業農家 ④ 第二種兼業：農業所得を従とする兼業農家 ⑤ 自給的農家：経営耕地面積30a未満かつ農産物販売額50万円未満の農家	
	販 売 農 家 ②	専業		621 戸
		第一種兼業③		232 戸
		第二種兼業④		1,101 戸
		小計		1,954 戸
	自給的農家⑤	989 戸		
合計	2,943 戸			

* 「農林業センサス」…農林業の生産構造、就業構造を明らかにするとともに、農山村の実態を総合的に把握し、農林行政の企画・立案・推進のための基礎資料を作成し、提供することを目的に、5年ごとに行う調査。

(2) 経営耕地面積推移

[単位:ha]

	昭和 50 年	昭和 60 年	平成 7 年	平成 17 年	平成 22 年	平成 27 年
田	2,739	2,474	2,199	1,681	1,674	1,520
畑	1,529	1,330	1,287	918	974	892
樹園地	468	263	120	55	45	38
合計	4,736	4,066	3,606	2,654	2,693	2,449

(農林業センサス数値から)

(3) 川越農業振興地域整備計画の概要

地域指定 昭和 47 年 12 月 19 日

当初認可 昭和 49 年 3 月 30 日

農業振興地域・農用地等の概要 (令和 2 年 3 月 31 日現在)

[単位:ha]

区 分	農 地				施設 農業用 用地	小 計	原野 山林	宅地 その他	合 計
	田	畑	樹園地	小計					
農業振興地域の現状	1,982	1,353	116	3,451	15	3,466	520	3,270	7,256
農用地区域	1,628	695	54	2,377	11	2,388			2,388

(4) 経営耕地面積規模別経営体数 (資料:2015年農林業センサス) [単位:経営体]

1ha 未満	1~2ha	2~3ha	3~5ha	5~10ha	10~20ha	20~30ha	計
997	691	197	57	16	4	2	1,964

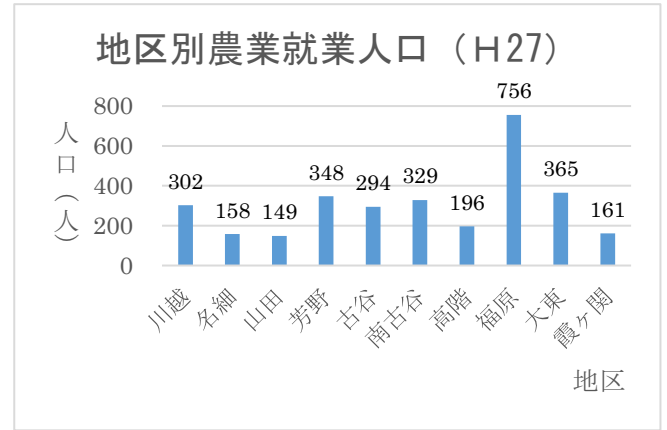
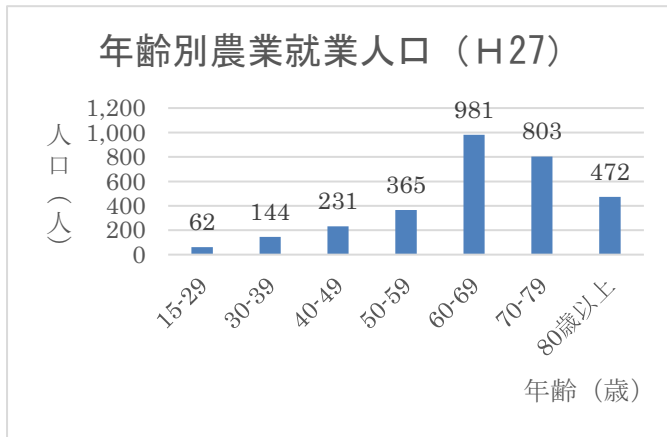
(5) 農産物の販売金額 1 位の出荷先別経営体数 (資料:2015年農林業センサス)

[単位:経営体]

農産物の販売が あった経営体	農協	農協以外の 出荷団体	卸売 市場	小売業者	食品製造業 外食産業	消費者 に直売	その他
1,727	880	74	165	197	8	284	119

(6) 農業就業人口の動向 (資料: 2015年農林業センサス)

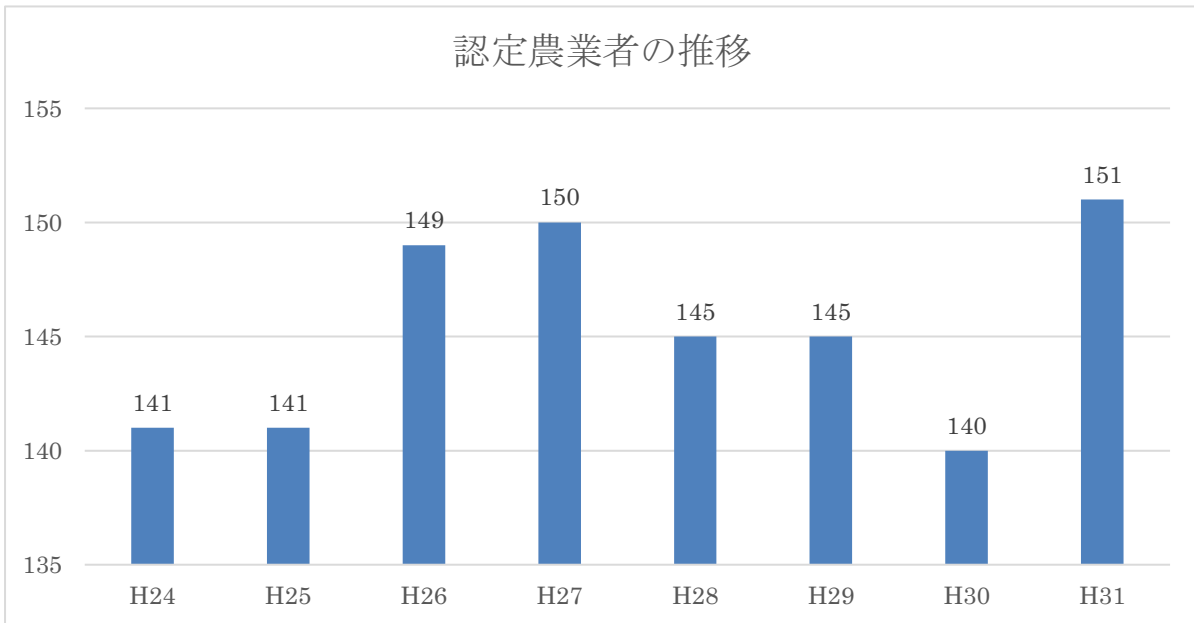
農業就業人口	平成17年		平成22年		平成27年	
	人数	平均年齢	人数	平均年齢	人数	平均年齢
	4,678人	62.1歳	3,819人	64.0歳	3,058人	65.4歳



(7) 認定農業者数

151 経営体

(R2. 3)



(8) 野菜指定産地 (川越市が指定されたもの)

指定年度	昭和42年度	昭和54年度	昭和55年度	昭和56年度
品名	冬にんじん	ほうれんそう	春だいこん	秋冬さといも

(9) 農業産出額 (H30) (資料: 市町村別農業産出額 (推計))

		農業産出額 川越市(H30) (千万円)	農業産出額県内1位市町(H30)	
			市名	農業産出額 (千万円)
耕種	米	192	加須市	555
	麦類	0	熊谷市	33
	雑穀	0	三芳町 ほか	1
	豆類	1	熊谷市	2
	いも類	23	三芳町	39
	野菜	726	深谷市	1,758
	果実	15	久喜市	62
	花き	64	深谷市	271
	工芸農作物	3	入間市	91
	その他作物	1	さいたま市	40
	小計	1,024	—	
畜産	肉用牛	1	深谷市	200
	乳用牛	4	深谷市	208
	豚	16	深谷市	176
	鶏	1	深谷市	226
	小計	21	—	
農業産出額合計		1,045	深谷市	2,996

(10) 販売目的の作物別作付 (栽培) 経営体と作付 (栽培) 面積

(資料: 2015年農林業センサス)

	平成27年			
	作付経営体数 (経営体)	作付面積 (ha)	作付面積県内1位市	
			市名	作付面積 (ha)
水稲	1,310	1,204	加須市	3,634
陸稲	18	6	加須市	60
小麦	18	31	熊谷市	2,365
その他の雑穀	8	6	熊谷市	9
ばれいしょ	118	6	さいたま市	13
かんしょ	59	16	三芳町	30
大豆	28	23	熊谷市	123
小豆	13	0	熊谷市	2
その他の豆類	42	7	さいたま市	9
茶	12	8	入間市	295
だいこん	248	38	深谷市	64
にんじん	159	28	所沢市	78

さといも	312	43	所沢市	102
やまのいも (ながいもなど)	8	0	深谷市	70
はくさい(露地)	210	5	上里町	52
キャベツ(露地)	182	6	深谷市	85
ほうれんそう	431	195	川越市	—
レタス(露地)	64	3	本庄市	35
ねぎ	238	9	深谷市	477
たまねぎ	150	3	本庄市	15(露地)
ブロッコリー	138	13	深谷市	608
きゅうり	203	5	深谷市	79
なす	193	4	深谷市	21
トマト	165	7	深谷市	23
ピーマン(露地)	64	1	さいたま市	3
いちご	13	0	吉見町	13
メロン	12	0	本庄市	3
すいか	71	2	所沢市	2
その他の野菜	389	313	川越市	—
温州みかん	9	1	寄居町	4
ぶどう(露地)	28	8	秩父市	12
日本なし	4	2	久喜市	53(露地)
かき	24	5	秩父市	8
くり(露地)	24	8	日高市	42
うめ	20	2	越生町	30(露地)
キウイフルーツ	8	0	上尾市	4(露地)
その他の果樹	17	2	美里町	17
花き類	50	25	深谷市	105
その他作物(露地)	58	20	熊谷市	278

(11) 販売目的の家畜等を飼養している経営体数と飼養頭羽数

(資料：2015年農林業センサス)

	平成27年			
	飼養経営体数	飼養頭羽数	飼養経営体数県内1位市	
			市名	飼養経営体数
乳用牛	2	X	深谷市	55
肉用牛	4	X	深谷市	69
豚	5	3,315	深谷市	13
採卵鶏	2	X	深谷市	13
ブロイラー	1	X	さいたま市 他	1