

職業センター放射線詳細測定結果(1月23日実施)

測定結果(単位:μ Sv/h)

[地上50cm] 平均 0.07 範囲 0.06~0.09

[地上5cm] 平均 0.10 範囲 0.07~0.21

全ての地点で対応の目安より低い値で問題のない状況でした。

単位:μ SV/h

| 番号 | 測定地点 | 地上5cmの値 | 地上50cmの値 |
|----|----------|---------|----------|
| 1 | 正面門 側溝付近 | 0.10 | 0.08 |
| 2 | 玄関前植栽 | 0.21 | 0.08 |
| 3 | 駐輪所 | 0.08 | 0.07 |
| 4 | 1階食堂前 | 0.09 | 0.07 |
| 5 | 1階南側通用口 | 0.09 | 0.08 |
| 6 | 搬入口 | 0.09 | 0.09 |
| 7 | 2階玄関脇排水溝 | 0.07 | 0.07 |
| 8 | 2階玄関前排水溝 | 0.07 | 0.07 |
| 9 | 2階食堂前 | 0.07 | 0.06 |

注)本市の暫定的な対応の目安:地上5cmで0.30μ Sv/h、地上50cmで0.23μ Sv/h

自転車置場 40台分

桜(そめいよしの)(6本)

W 1650 × H 1500 × L 18000 44.5t
下部消食用砂水槽

アスファルト舗装

+550

+550

+550

+450

アレーナ

UP

FL +1150

UP

浄化槽

本工率 庇壁

砂利敷均L 70
柿(3本) 鉢

変電所

ヤマアキ (35株)

ユリキ (7本)

芝張り

ササキ 17本

フェンス擁壁(別途)

(B)

(7本)
ハナズキ

芝張り

水路

(C)

(C)

(D)

(E)

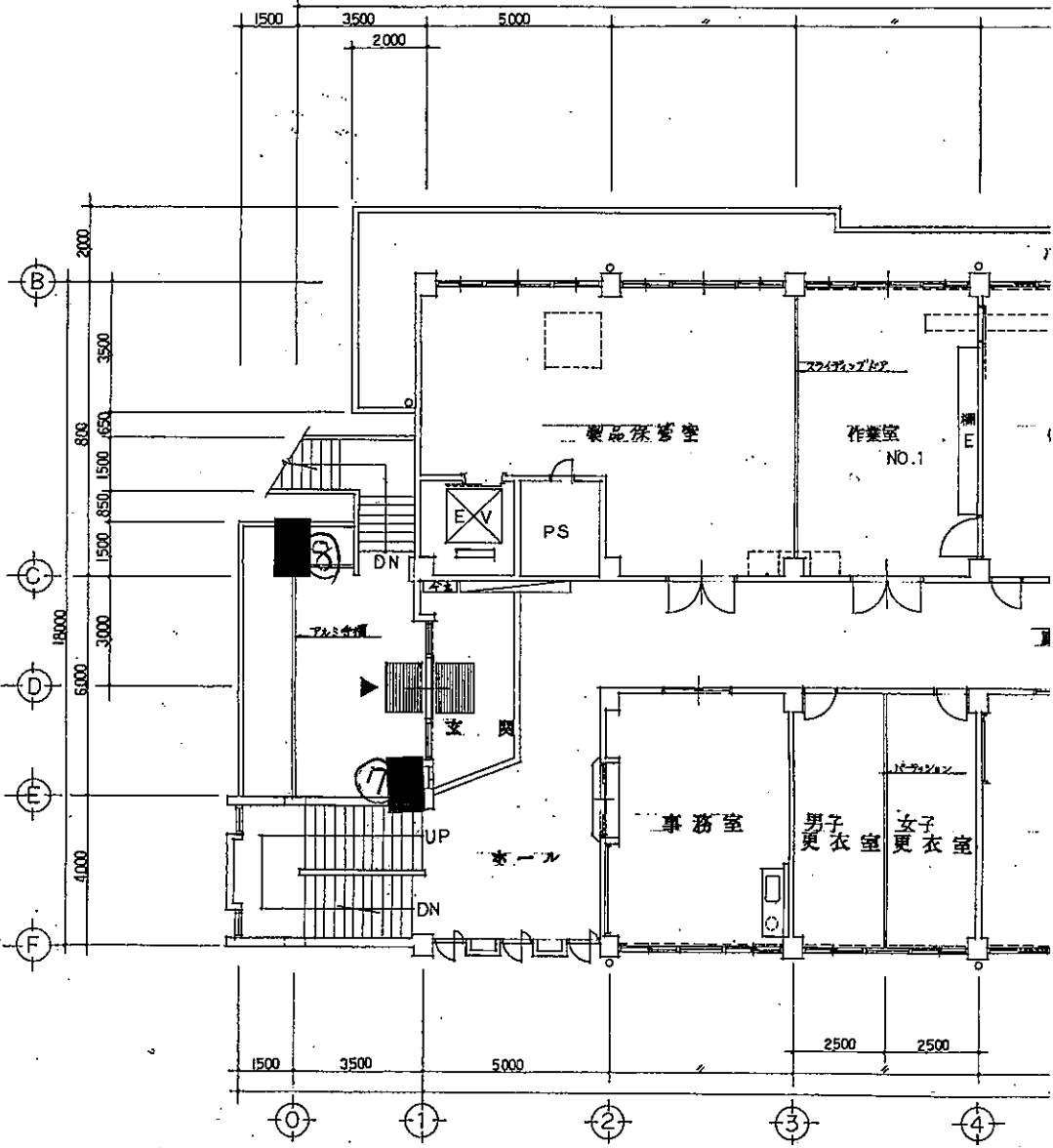
(B)

(F)

(F)

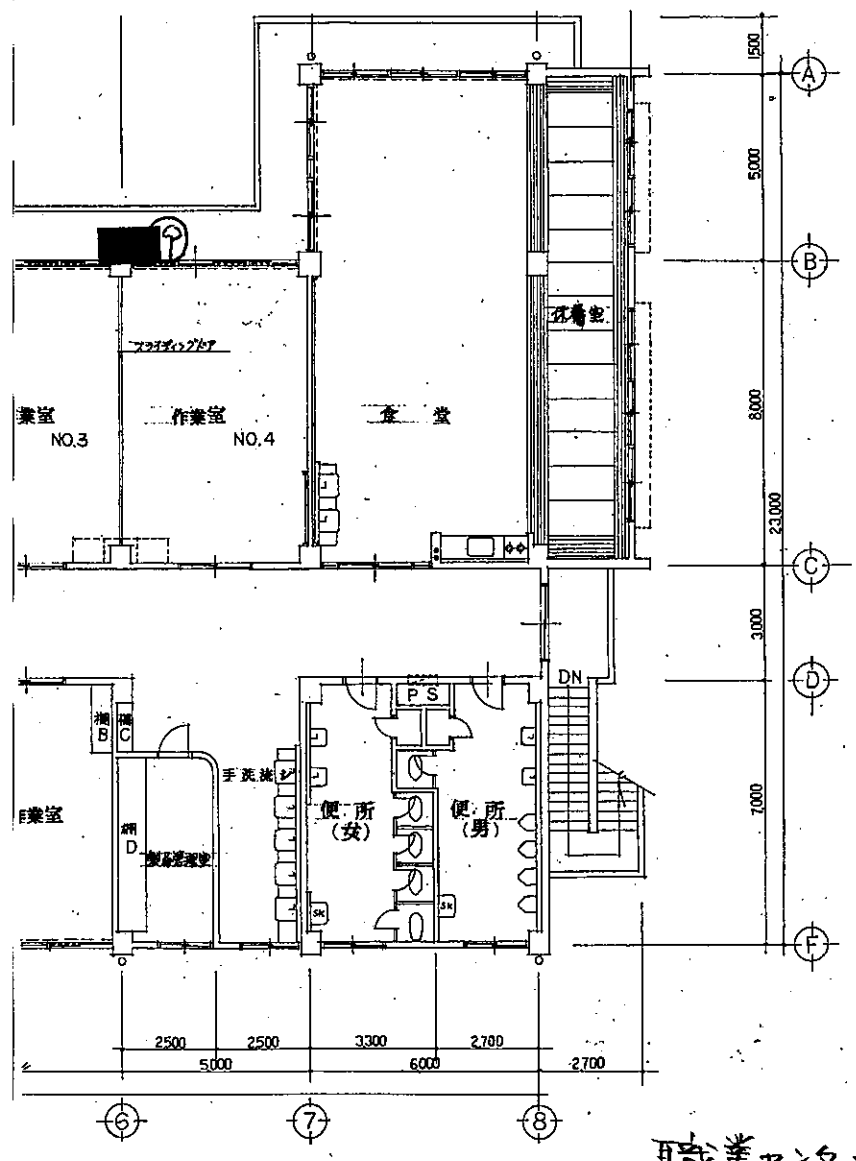
±0

職業センター ①



2 階

100



--- アライメント取付部分マウス

職業センター②

| | |
|------------------|------------|
| 川越市建設部施設新築 工事設計図 | |
| No. 10 | 図面名 2 階平面図 |
| 縮尺 1/100 | |
| 川越市建設部 宮崎課 | |