

農業ふれあいセンター周辺放射線詳細測定結果 (1月26日実施)

測定結果(単位:μ Sv/h)

[地上50cm] 平均 0.08 範囲 0.06~0.11

[地上5cm] 平均 0.10 範囲 0.08~0.16

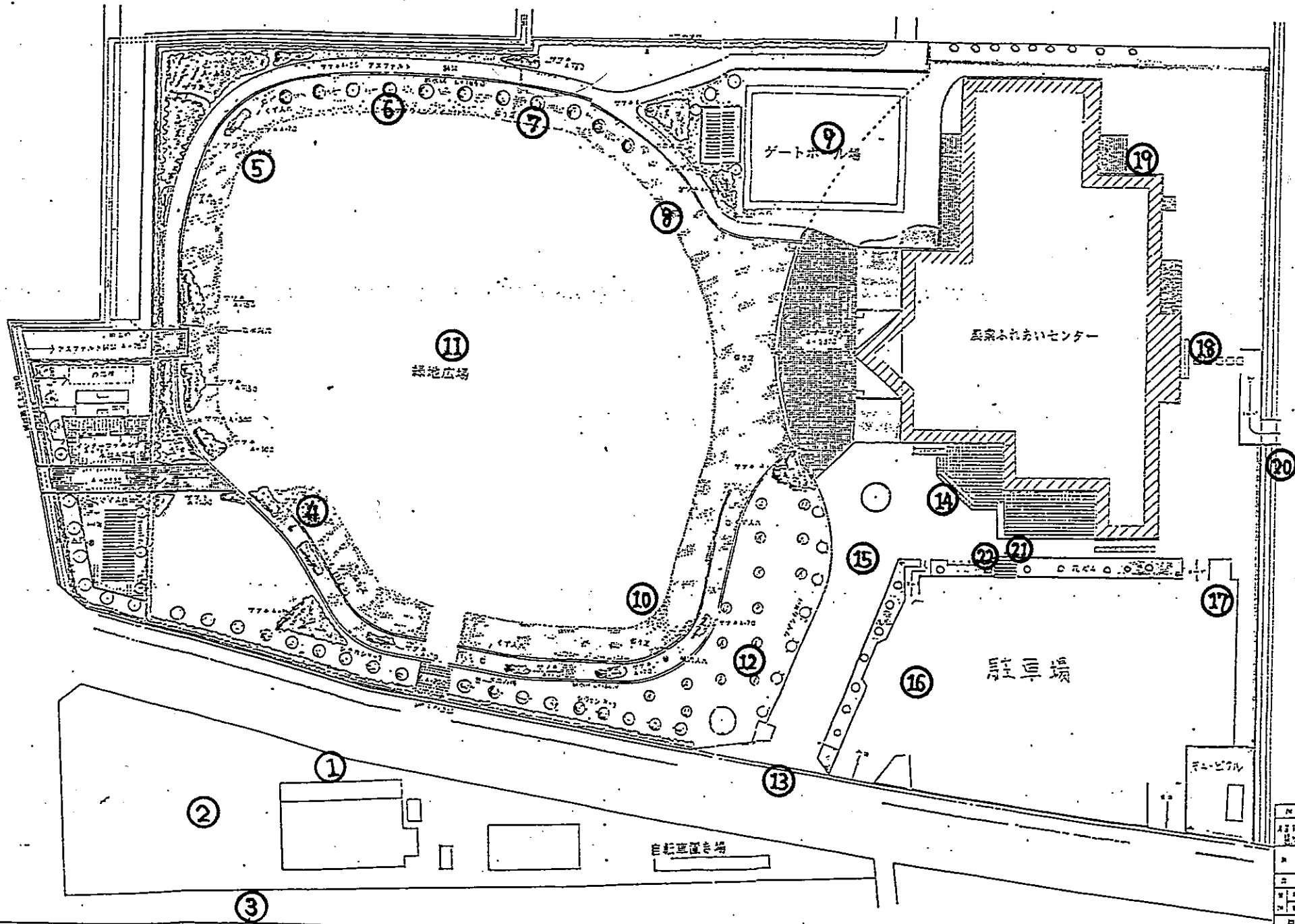
全ての地点で対応の目安より低い値で問題のない状況でした。

単位:μ SV/h

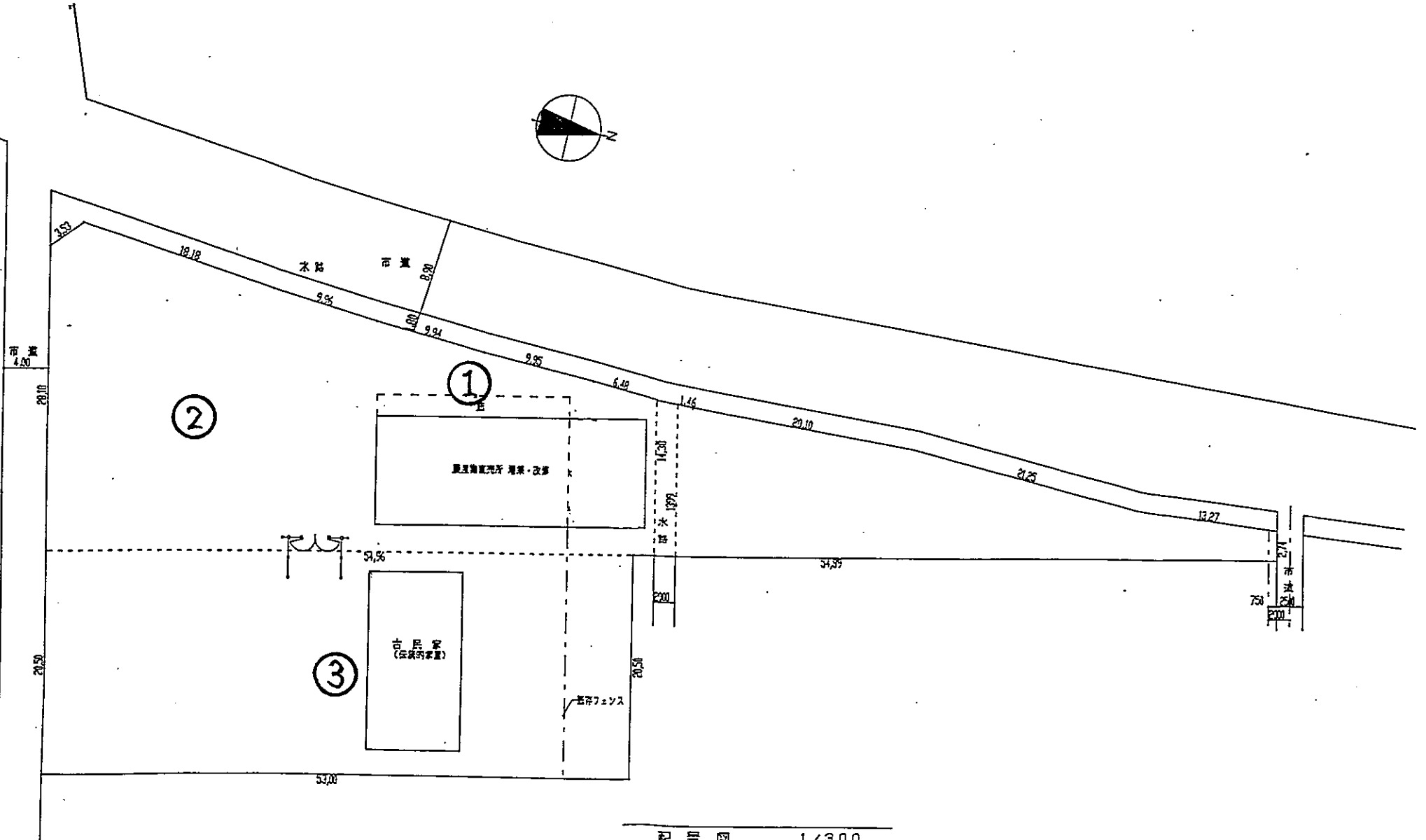
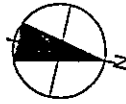
番号	測定地点	地上5cmの値	地上50cmの値
1	直売所出入口前	0.08	0.07
2	直売所駐車場	0.08	0.08
3	伊佐沼庵出入口付近中庭	0.10	0.08
4	緑地広場南東側	0.09	0.08
5	緑地広場南西側	0.08	0.08
6	桜の木の根元①(北から3本目)	0.08	0.07
7	桜の木の根元②(北から7本目)	0.09	0.07
8	緑地広場北西側	0.09	0.08
9	ゲートボール場	0.09	0.08
10	緑地広場北東側	0.08	0.06
11	緑地広場中央	0.10	0.08
12	正門脇植樹帯	0.10	0.08
13	正門前側溝	0.11	0.09
14	東側出入口前	0.08	0.07
15	玄関前グレーチング	0.12	0.10
16	駐車場(水がたまる所)	0.11	0.08
17	駐車場集水桝	0.16	0.11
18	北側出入口前	0.08	0.08
19	機械室前の桝	0.09	0.08
20	敷地北側水路	0.08	0.07
21	農産加工室前雨樋排水口	0.11	0.09
22	玄関前集水桝	0.09	0.08

注)本市の暫定的な対応の目安:地上5cmで0.30μ Sv/h、地上50cmで0.23μ Sv/h

川越市農業ふれあいセンター



名称	川越市農業ふれあいセンター
所在地	埼玉県川越市
設計者	
施工者	
完成年月	
縮尺	1/500
製図者	
承認者	



図面 1/300