

川越市告示第 405 号

市道路線の供用開始に関する告示

道路法(昭和27年法律第180号)第18条第2項の規定に基づき、別記のよ
うに市道の供用を開始する。

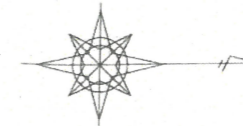
その関係図面は、川越市建設部建設管理課において、令和 8 年 5 月 29 日
から令和 8 年 6 月 12 日まで一般の縦覧に供する。

令和 8 年 5 月 29 日

川越市長 森 田 初 恵

記

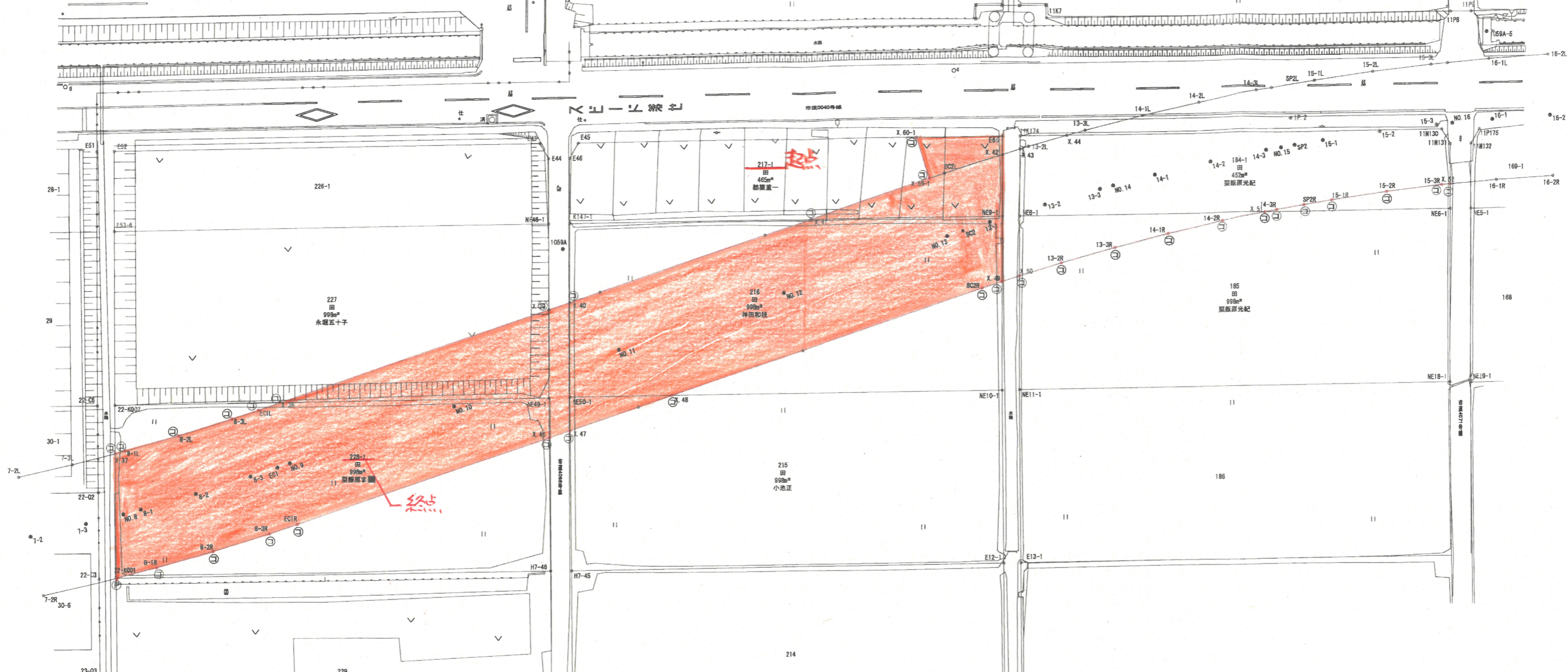
道路の種類	路線名	区間		供用開始日	備考
市道	市道0040号線	大字小中居217番1地先	大字小中居228番1地先	令和8年5月29日	
市道	市道0023号線	大字菅間字下原1146番1地先	大字菅間字下原1155番2地先	令和8年5月29日	



大字並木字北田

川越市

大字小中居字西浦



座標一覧表

点名	X	Y	備考
X. 37	-10455.853	-28354.897	既設金属プレート
8-1L	-10454.437	-28355.208	新設川越市コンクリート杭
8-2L	-10488.302	-28356.947	新設川越市コンクリート杭
8-3L	-10442.214	-28358.847	新設川越市コンクリート杭
EC1L	-10439.189	-28359.855	新設川越市コンクリート杭
X. 38	-10436.626	-28360.729	新設川越市コンクリート杭
X. 39	-10405.818	-28371.239	新設川越市コンクリート杭
X. 40	-10403.424	-28372.056	新設川越市コンクリート杭
X. 41	-10375.653	-28381.530	新設川越市コンクリート杭
X. 59-1	-10361.948	-28386.205	新設川越市コンクリート杭
X. 60-1	-10363.522	-28390.918	新設川越市コンクリート杭

座標一覧表

点名	X	Y	備考
22-KQ01	-10455.461	-28340.498	新設川越市コンクリート杭
8-1R	-10450.796	-28341.688	新設川越市コンクリート杭
8-2R	-10444.306	-28343.527	新設川越市コンクリート杭
8-3R	-10437.867	-28345.537	新設川越市コンクリート杭
EC1R	-10434.669	-28346.605	新設川越市コンクリート杭
X. 46	-10405.659	-28356.501	新設川越市コンクリート杭
X. 47	-10403.269	-28357.316	新設川越市コンクリート杭
X. 48	-10391.483	-28361.337	新設川越市コンクリート杭
BC2R	-10355.733	-28373.533	新設川越市コンクリート杭
X. 49	-10353.442	-28374.296	新設川越市コンクリート杭
X. 50	-10351.446	-28374.934	新設川越市コンクリート杭
13-2R	-10346.570	-28376.456	新設川越市コンクリート杭
13-3R	-10340.386	-28378.207	新設川越市コンクリート杭
14-1R	-10334.158	-28379.794	新設川越市コンクリート杭
14-2R	-10327.890	-28381.216	新設川越市コンクリート杭
X. 51	-10322.899	-28382.210	新設川越市コンクリート杭
14-3R	-10321.587	-28382.471	新設川越市コンクリート杭
SP2R	-10318.401	-28383.040	新設川越市コンクリート杭
15-1R	-10315.253	-28383.559	新設川越市コンクリート杭
15-2R	-10308.892	-28384.480	新設川越市コンクリート杭
15-3R	-10302.609	-28385.232	新設川越市コンクリート杭
X. 52	-10301.535	-28385.320	新設川越市コンクリート杭

凡例

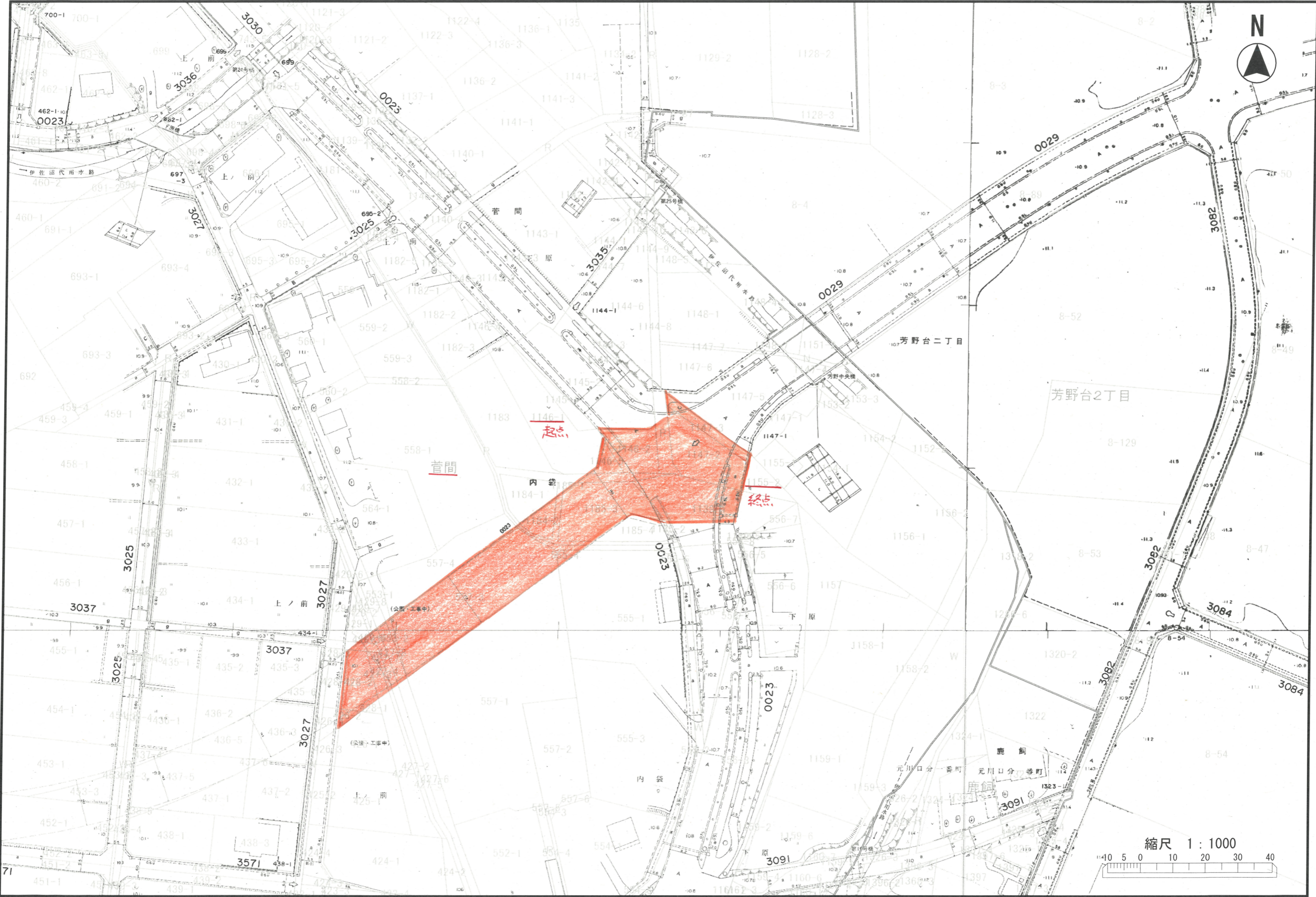
測点	境界標の種類
⊙	コンクリート杭
Ⓚ	金属プレート

世界測地系

基準点座標

測点	X	Y
1059A	-10404.221	-28378.244
1059A-1	-10406.107	-28317.201
1059A-2	-10299.682	-28324.577
1059A-5	-10297.477	-28402.934

工事件名	南古谷伊佐沼線道路整備工事		
工事場所	川越市大字小中居地内		
図面名称	境界確定成果図		
測量	令和8年4月28日	縮尺	図面番合
製図	令和8年5月7日	1:250	2/3
埼玉県川越市大字天沼新田102番地10 株式会社 ビッソ測量設計 代表取締役 宮崎賢治 TEL 049-231-4304 FAX 049-231-4889			



縮尺 1 : 1000

