

設 計		校 合	
--------	--	--------	--

~~設 計 書~~

令和 8 年度 委 託

仕 様 書

- 1 委 託 名 名細市民センターほか2箇所給排水設備保守点検業務委託
- 2 施 行 場 所 川越市大字小堤662番地1 ほか2箇所
- 3 積 算 原 価 月額 円
- 4 予 定 支 出 額 月額 円
- 5 委 託 概 要 、 理 由

委 託 概 要	令和8年7月1日から令和9年6月30日までの間、名細市民センターほか2箇所の給排水設備の保守点検を委託するとともに異常発生時の緊急出動と処置を委託するものである。
委 託 理 由	名細市民センターほか2箇所の給排水設備の機能を確保するため。

設 計 内 訳 書								
名 称	形状寸法	数量		周期		単価	金額	摘 要
		員数	単位	員数	単位			
給排水設備保守点検業務委託								
1. 名細市民センター		1	式					
2. 大東市民センター		1	式					
3. 霞ヶ関北市民センター		1	式					
総額小計								
月額小計								
消費税								
合 計								

設 計 内 訳 書								
名 称	形状寸法	数量		周期		単価	金額	摘 要
		員数	単位	員数	単位			
1. 名細市民センター給排水設備保守点検業務								
1 給水設備保守点検								
(1) 加圧給水ポンプ		1	式	1	回			
(2) 中水給水ポンプ		1	式	1	回			
2 中水設備保守点検								
(1) 中水設備		1	式	3	回			滅菌機サイホン弁清掃含む
(2) 中水滅菌剤の補充	次亜塩素酸 ナトリウム溶液	1	式	3	回			
3 受水槽等設備保守点検								
(1) 受水槽		1	式	1	回			清掃・検査含む
(2) 中水補給水槽		1	式	1	回			清掃・検査含む
(3) 沈砂ピット		1	式	1	回			清掃・汚泥処分含む
(4) 排水管高圧洗浄		1	式	1	回			
(5) グリストラップ		1	式	3	回			清掃・汚泥処分含む
(6) 実習室換気扇		1	式	3	回			清掃含む
(7) 電気貯湯器		1	式	1	回			貯湯タンク清掃含む 給湯室、授乳室用
(8) 授乳室冷水器		1	式	1	回			フィン清掃含む
小計								
合 計								

設 計 内 訳 書								
名 称	形状寸法	数量		周期		単価	金額	摘 要
		員数	単位	員数	単位			
2. 大東市民センター給排水設備保守点検業務								
1 給水設備保守点検								
(1) 加圧給水ポンプ		1	式	1	回			
(2) 中水給水ポンプ		1	式	1	回			
2 中水設備保守点検								
(1) 中水設備		1	式	3	回			滅菌機サイホン弁清掃含む
(2) 中水滅菌剤の補充	次亜塩素酸 ナトリウム溶液	1	式	3	回			
3 受水槽等設備保守点検								
(1) 受水槽		1	式	1	回			清掃・検査含む
(2) 中水補給水槽		1	式	1	回			清掃・検査含む
(3) 沈砂ピット		1	式	1	回			清掃・汚泥処分含む
(4) 排水管高圧洗浄		1	式	1	回			
(5) グリストラップ		1	式	3	回			清掃・汚泥処分含む
(6) 実習室換気扇		1	式	3	回			清掃含む
(7) 電気貯湯器		1	式	1	回			貯湯タンク清掃含む 給湯室、休憩室、授乳室用
(8) ロビー冷水器		1	式	1	回			フィン清掃含む
(9) ブラストラップ		1	式	3	回			清掃含む
小計								
合 計								

設 計 内 訳 書								
名 称	形状寸法	数量		周期		単価	金額	摘 要
		員数	単位	員数	単位			
3. 霞ヶ関北市民センター給排水設備保守点検業務								
(1) 排水管高圧洗浄		1	式	1	回			
(2) グリストラップ		1	式	3	回			清掃・汚泥処分含む
(3) 実習室換気扇		1	式	3	回			清掃含む
(4) 電気貯湯器		1	式	1	回			貯湯タンク清掃含む 休憩室、給湯室
(5) 冷水器		1	式	1	回			フィン清掃含む
小計								
合 計								

名細市民センターほか2箇所給排水設備保守点検業務委託仕様書

1. 目的

本業務委託は、名細市民センターほか2箇所の給排水設備の保守点検を実施することにより、常に最良の状態で使用できるよう、機能維持することを目的とする。

2. 委託対象施設の名称及び所在地

名称	所在地
(1) 名細市民センター	川越市大字小堤662番地1
(2) 大東市民センター	川越市豊田本5丁目16番地1
(3) 霞ヶ関北市民センター	川越市霞ヶ関北6丁目30番地2
計	3箇所

3. 委託期間

令和8年7月1日から令和9年6月30日（1年間）
（地方自治法第234条の3に基づく長期継続契約）

4. 支払方法

4回払い

令和8年10月（7月～9月分）、令和9年1月（10月～12月分）、令和9年4月（1月～3月分）、令和9年7月（4月～6月分）

5. 入札書に記載する金額については、消費税及び地方消費税を含まない額とし、かつ、月額を記載してください。

6. 業務内容、実施頻度・周期

以下に記載する各保守点検について、各機器等取扱説明書及び別紙「**給排水設備保守点検実施表**」に基づき行うものとする。

- (1) 給水設備保守点検
- (2) 中水設備保守点検
- (3) 受水槽等設備保守点検

7. 業務着手前提出書類

受注者は、業務着手以前に以下の書類を提出するものとする。

- (1) 委託業務実施計画書 ※各市民センターの実実施計画がわかるもの
- (2) その他、発注者が指定するもの

8. 作業記録・報告書の提出

受注者は、各業務の結果について記録するとともに、作業報告については、発注者の承認を受けた所定の報告書を、作業実施後速やかに提出するものとする。

- (1) 給水設備保守点検結果報告書
- (2) 中水設備保守点検結果報告書
- (3) 受水槽等設備保守点検結果報告書

9. 不具合発生時の対応

受注者は、委託対象施設・設備に故障等発生の場合は、直ちに技術員を派遣し正常な状態に復するほか、点検調整及び試験を行うものとする（これに係る経費は本委託費用に含むものとする）。
修繕を要する場合は、現場写真及び修繕に要する費用の見積書を発注者に提出し、不具合の概

要及び対処方法について報告を行うものとする。

1 0. 責任者の指定

受注者は、業務着手前に作業及び施設職員との業務連絡の中心となる作業責任者を指定し、発注者に報告するものとする。

1 1. 受注者の資格

業務従事者は、給排水関係の保守点検に3年以上の経験があるものとする。

1 2. 業務遂行時間

原則として午前8時30分から午後5時15分までの間に実施する。なお、発注者の都合または発注者がやむを得ないと認める場合はこの限りでない。

なお、作業時間については、発注者と協議の上決定するものとする。

1 3. 服装について

業務従事者は、受注者が定めたものを着用し、名札を付けるものとする。

1 4. その他事項

- (1) 受注者は、業務を遂行するにあたり、建物、設備、機器等に損傷を与えないよう十分注意し、万一破損した場合は発注者の責に帰する場合を除き、その賠償の責を負うものとする。
- (2) 受注者は、委託業務の実施にあたり、発注者と十分な打ち合わせを行うものとする。
- (3) この仕様書は委託業務の大要を示すものであるため、受注者は現場の状況に応じ、ここに記載されていない細部の事項については、発注者と協議のうえ、誠意をもって行うものとする。
- (4) 各種保守点検報告書には、主要な保守点検業務の作業前・後等の写真を添付すること。
- (5) 受注者は、委託業務の遂行にあたり施設利用者等の利用を妨げないよう、また、不快を抱かせないように言動等に十分注意するものとする。
- (6) 業務中に知り得た発注者の機密事項(名細市民センターほか2箇所の利用者に関する個人情報含む)は、外部に漏れる事のないよう勤務外においても十分に留意するものとする。
- (7) 開館日または開館時間中に実施する事が適切でない作業については、発注者と協議のうえ、休館日または開館時間外に行うものとする。
- (8) 本委託業務を遂行するにあたり、発注者が他の受注者の業務と連携させながら行う必要があると認めた場合、他の受注者と協力しながら行うものとする。
- (9) 休館日は次のとおりとする。
 - ① 年末年始(12月29日から1月3日まで)
 - ② 祝日及び振替休日
 - ③ その他

1 5. 経費の負担区分

発注者、及び受注者の経費の負担は次のとおりとする。但し、疑義が生じたときには、協議の上決定する。

- (1) 発注者が負担する経費
 - ① 業務遂行に必要な電力、水道、ガス料金。但し、無駄の無いように十分注意して使用すること。
 - ② 設備機器類の部品代及び修理代(補償期間内補償対応)
- (2) 受注者が負担する経費
 - ① 業務従事者の服装及び作業に必要な保護手袋等

- ② 業務に要する計測機器、機械器具、用具、中水滅菌剤、グリス等
- ③ 各種検査、処分費

16. その他の特記事項

- (1) 本業務の一部を第三者に再委託する場合は、再委託する業務内容、再委託先の名称、再委託が必要な理由を明記の上、事前に書面にて提出し、発注者の承諾を得る必要がある。
- (2) この見積は、地方自治法第234条の3に基づく「川越市長期継続契約を締結することができる契約を定める条例」に規定する長期継続契約に該当するものであり、当該見積執行後の契約については、「翌年度以降の歳出予算の金額について減額又は、削除があった場合には当該契約は解除することができる」旨及び損害賠償に関する事項を契約書に記載するものとする。
- (3) この契約の締結後に、消費税法（昭和63年法律第108号）等の改正により、消費税額等の額に変動が生じた場合は、発注者は、この契約を何ら変更することなく契約金額に相当する消費税額等を加減して支払うものとする。ただし、税法上経過措置の対象となる場合には、経過措置が優先して適用される。

給排水設備保守点検実施表

1. 給水設備

点検時期: 1回⇒令和8年7月～令和9年3月に実施。

点検対象装置		点 検 項 目	点検頻度
1	加圧給水ポンプ	(1) 外観	1回
2	中水給水ポンプ	① 破損、錆、漏れ等がないこと。	
		(2) 電圧	
		① 適正であること。	
		(3) 自動運転	
		① 運転電流が定格電流以内であること。	
		② 給水圧力、再起動圧力が設定値と差がないこと。	
		③ 少水量停止、自動交互運転が正常に機能すること。	
		④ 故障代替運転が正常に代替すること。	
		(4) 制御盤表示・警報	
		① 表示ランプ(満水・渴水)・故障警報が正常表示すること。	
		(5) 給水機	
		① ポンプの漏水がないこと。	
		② 電動機に異常音がないこと。	
		③ 電動機の絶縁抵抗が適正であること。	
		(6) 圧力タンク	
		① 測定封入圧力が適正であること。	
		(7) バルブ	
	① 逆止弁が正常に開閉すること。		

※加圧給水ポンプ・中水給水ポンプについては、名細市民センター及び大東市民センターのみ

給排水設備保守点検実施表

2. 中水 点検時期:3回⇒令和8年8～9月、令和9年1～2月、5～6月に実施

点検対象装置		点検項目及び内容		点検頻度
		※次の装置等が正常であること(一部装置では、計測)。		
1	ろ過タンク	① ろ過タンク本体	⑦ マンホールパッキン(上・横)	3回
		② 操作弁(手動弁、自動弁)	⑧ 圧力計、連成計	
		③ 自動空気抜弁・Yストレーナー	⑨ 架台	
		④ エアー抜き弁・配管	⑩ 流量計	
		⑤ ドレーン弁・配管	⑪ 外面塗装	
		⑥ 面前配管		
2 3	ろ過ポンプ 逆洗ポンプ	① 本体一式	⑥ モーターベアリング	3回
		② カップリング(タイヤ・ボルト)	⑦ 振動	
		③ グランドパッキン	⑧ 異常音	
		④ メカニカルシール	⑨ 回転方向	
		⑤ ポンプベアリング	⑩ 電流値	
4	滅菌機	① 本体一式	⑥ 吸入側ホースジョイント	3回
		② 吸入側ホース・フットバルブ	⑦ 吐出側ホース	
		③ 吸入側ホース・バルブシート	⑧ サイホン阻止弁及び清掃	
		④ 吸入側ホースジョイント	⑨ ダイアフラム	
		⑤ 吐出側ホース・バルブシート	⑩ 滅菌タンク・ドレン(滅菌剤の補充)	
5	ろ材、カートリッジ	① 表面状態	⑥ 砂上水深	3回
		② マッドボール	⑦ 目詰まり	
		③ アンスラサイト	⑧ カートリッジ	
		④ 接触ろ材	⑨ 内面塗装	
		⑤ ろ過砂		
6	制御盤	① 漏電ブレーカー	⑤ タイマーリレー	3回
		② 電流計	⑥ フロートレス・スイッチ	
		③ ボタンスイッチ等	⑦ 電球・ソケット	
		④ マグネット		
7	その他	① 逆洗前入・出側圧力	⑥ 水面制御	3回
		② 逆洗後入・出側圧力	⑦ 逆洗・洗浄時間	
		③ ブロアー	⑧ 逆洗頻度	
		④ 自動運転	⑨ 滅菌機目盛	
		⑤ 手動運転	⑩ 薬注機目盛	
8	水質	① 現場残留塩素	④ pH	3回
		② 原水色度	⑤ 外観	
		③ ろ水色度		

給排水設備保守点検実施表 点検時期:1回⇒令和8年7月～令和9年3月に実施。受水槽清掃は8～9月に実施。

3. 受水槽等設備

3回⇒令和8年8～9月、令和9年1～2月、5～6月に実施。

設備名等		作業内容	点検頻度
		※次の設備の清掃等を行い、適切に汚泥等を処分する。	
1	受水槽 (名細・大東のみ)	① 受水槽 清掃 (処分費含む)	1回
		② 水質検査(11項目)	
2	中水補給水槽 (名細・大東のみ)	① 補給水槽 清掃 (処分費含む)	1回
		② 水質検査(5項目)	
3	沈砂ピット (名細・大東のみ)	① 沈砂ピット 清掃 (雨水貯留槽容量:40m ³)	1回
		② 汚泥(砂・泥等)処分	
4	排水管高圧洗浄	① 調理実習室実習台からグリストラップまでの 洗浄清掃	1回
		② 給湯室流し台の 洗浄清掃	
5	グリストラップ	① グリストラップの 清掃	3回
		② 汚泥処分	
6	実習室換気扇	① ファン(天井裏)の分解、 清掃 (大東は清掃のみ)	3回
		② レンジフードの分解、 清掃 (名細のみ)	
		③ 換気扇吸い込み口の 清掃	
7	電気貯湯器	① 電気貯湯器貯湯タンク 清掃	1回
8	冷水器	① 冷水器凝縮器フィンの 清掃	1回
9	ブラスタートラップ (大東のみ)	① ブラスタートラップ(大東市民センター講座室2)の 清掃	3回

給排水設備機器リスト【名細市民センター】

記号	機器名	台数	機器容量	階	設置場所	メーカー	形式(品番)	備考
TW-1	受水槽 (SUSハネル水槽)	1	8m ³ (実容量6m ³)	屋外	屋外機置場	森松工業(株)	TW-1	FM緊急遮断弁MV-2KS-2
TL-1	中水補充水槽 (SUS一体型)	1	0.23m ³ (実容量0.20m ³)	1階	機械室	森松工業(株)	TL-1	
TH-1	加湿用水槽 (SUS一体型)	1	0.23m ³ (実容量0.20m ³)	屋上	屋上	森松工業(株)	TH-1	
TF-1	消火栓補給水槽 (SUS一体型)	1	0.7m ³ (実容量0.5m ³)	屋上	屋上	森松工業(株)	TF-1	
PWU-1	上水ポンプユニット	1	72L/min 19m 0.75KW×2(自動交互)	1階	機械室	(株)川本製作所	KFZ-32A0.75 A3712411VC9298	インバーター制御
PWU-2	中水ポンプユニット	1	72L/min 22m 1.5KW×2(自動交互)	1階	機械室	(株)川本製作所	KF2-40A1.5 A3783511VC9298	インバーター制御
PWU-3	加湿用給水ポンプユニット	1	32L/min 25m 0.4KW×2(自動交互)	屋上	屋上	(株)川本製作所	NF2-400S2H-A	インバーター制御
WF-1	雨水砂ろ過装置 (SUSタンク)	1	ろ過能力:3m ³ /h 逆洗水量:100L/min	1階	機械室	日本フィルコン(株)	AM-003	
PW-1	ろ過ポンプ	1	50L/min 18m 0.75KW(水中ポンプ)	ピット階	雨水貯留槽	(株)荏原製作所	50DS 5.75	
PW-2	逆洗ポンプ	1	100L/min 16m 0.75KW(水中ポンプ)	ピット階	中水貯留槽	(株)荏原製作所	50DS 5.75	
CH-1	塩素剤注入機	1	30mL/min 18W(電磁式ダイヤフラム定量ポンプ)	1階	機械室	日機装エイコー(株)	NTR-05	
PFU-1	消火栓ポンプユニット	1	300L/min 53m 5.5KW	1階	消火栓ポンプ室	(株)川本製作所	KTK655C5.5T	呼水槽50L搭載
FB-1	屋内消火栓	4	易操作1号 自火報併設型	1・2階		(株)立売掘製作所		

給排水設備機器リスト【名細市民センター】

記号	機器名	台数	機器容量	階	設置場所	メーカー	形式(品番)	備考
GB-1	給湯器(屋外壁掛)	1	16号 LPG 34.1KW	2階	屋外機置場	リンナイ(株)	RUXC-1610W	
GB-2	給湯器(屋外壁掛)	2	都市ガス13A 27.3KW	屋外	屋外機置場	リンナイ(株)	RH-K200W2-6	プレイルーム床暖房専用
EB-1	給湯器(床置貯湯式)	2	20L 1φ200V 2.1KW	1・2階	給湯室	(株)日本イトミック	ES-20DW3BL(1)-CM	
EB-2	給湯器(床置貯湯式)	12	3L 1φ100V 600W	1・2階	男女トイレ	TOTO(株)	REA03HH	
				1階	多目的トイレ・幼児トイレ			
EB-3	給湯器(床置貯湯式)	1	10L 1φ200V 1.1KW	1階	授乳室	(株)日本イトミック	ES-10N3B	
WC-1	オアシスウォータークーラー	1	冷水能力:30L/h 1φ100V 345/380W	1階	授乳室入口	(株)北栄	P8AC	
GT-1	グリーンストラップ	1	125.3L/min	屋外	音楽室北側外部	ホーコス(株)	HGS-160PL	ステンレス製地中埋設型
	腰掛便器	1	暖房便座・自動ハルブ	1階	男子トイレ	TOTO(株)	C480N・TCF223・TEF80SRX	
	腰掛便器	5	暖房便座・自動ハルブ 擬音装置	1・2階	女子トイレ	TOTO(株)	C480N・TCF223・TEF80SRX・YES302D	
	腰掛便器	4	洗浄便座・自動ハルブ	1・2階	男女トイレ	TOTO(株)	C480N・TCF581MR・TEF80SRX	
	腰掛便器	1	洗浄便座・洗浄リモコン	1階	多目的トイレ	TOTO(株)	CFS802A・HD800・TCF4421EV81	
	腰掛便器	1	暖房便座	1階	幼児トイレ	TOTO(株)	C426・TCF222・TV850SX	
	小便器	8	自動フラッシュ	1・2階	男子トイレ	TOTO(株)	UFS800C	
				1階	幼児トイレ	TOTO(株)	UFS800C	

給排水設備機器リスト【大東市民センター】

記号	機器名	台数	機器容量	階	設置場所	メーカー	形式(品番)	備考
TW-1	受水槽	1	7.92m ³ (有効容量5m ³)	屋外	受水槽置場	(株)NYK	TW-1	FM緊急遮断弁:MXS(H)-2 東洋バルブ(株)
	(鋼板製一体型水槽)							耐震1.5G
TL-1	中水補給水槽	1	0.32m ³ (有効容量0.20m ³)	1階	機械室	(株)ホーコス	TL-1	EKT-200(特)
	(鋼板製一体型水槽)							耐震1.5G
TH-1	空調加湿用補給水槽	1	0.51m ³ (有効容量0.30m ³)	屋上	屋上	(株)ホーコス	TH-1	EKT-300(特)
	(鋼板製一体型水槽)							耐震1.5G
TF-1	屋内消火栓用充水槽	1	0.70m ³ (有効容量0.55m ³)	1階	機械室	(株)ホーコス	TF-1	FXT-500(特)
	(鋼板製一体型)							耐震1.5G
PW-1	上水給水ポンプユニット	1	83L/min 22m	1階	機械室	(株)川本製作所	KF2-32A0.75	末端圧力一定インバーター制御
			200V×0.75KW×2(自動交互)				A3712411VC9298	定格周波数:60Hz設定
PW-2	中水給水ポンプユニット	1	84L/min 28m	1階	機械室	(株)川本製作所	KF2-40A1.5	末端圧力一定インバーター制御
			200V×1.5KW×2(自動交互)					定格周波数:60Hz設定
PW-3	加湿給水ポンプユニット	1	32L/min 25m	屋上	屋上	(株)川本製作所	NF2-400TH-A	吐出圧力一定インバーター制御
			200V×0.4KW×2(自動交互)					
WF-1	雨水砂ろ過装置	1	ろ過能力:3m ³ /h	1階	機械室	フジカ濾水機(株)	SFR-0304AEUN	
	(SUSタンク)		逆洗水量:100L/min					
PW-1	ろ過ポンプ	1	50L/min 18m	ピット階	雨水貯留槽	(株)荏原製作所	50DS 5.75	
			0.75KW(水中ポンプ)					
PW-2	逆洗ポンプ	1	75L/min 17m	ピット階	中水貯留槽	(株)荏原製作所	50DS 5.75	
			0.75KW(水中ポンプ)					
CH-1	塩素剤注入機	1	30mL/min×1.0MPa	1階	機械室	(株)タクナミ	CLPW-30-ATCF-HWJ	薬液タンク:PTS-50 (株)タクナミ
			15W(ソレノイド駆動式ダイヤフラム定量ポンプ)					
PF-1	消火栓ポンプユニット	1	300L/min 50m	1階	消火栓ポンプ室	(株)川本製作所	KTK655C5.5T	呼水槽50L搭載
			200V×7.5KW					

給排水衛生設備機器リスト【大東市民センター】

記号	機器名	台数	機器容量	階	設置場所	メーカー	形式(品番)	備考
HB-1A	屋内消火栓箱	3	易操作1号	1階	エントランスホール、廊下1	(株)横井製作所	HB-1A	易操作性消火栓弁:30A×90°×2.0MPa:YHV-05 株式会社 横井製作所
			埋込形	2階	廊下			
HB-1B	屋内消火栓箱	1	易操作1号	屋上	室外機置場	(株)横井製作所	HB-1B	屋外ステンレス仕様
			露出形					易操作性消火栓弁:30A×90°×2.0MPa:YHV-05 株式会社 横井製作所
GH-1	ガス給湯器(屋外壁掛)	1	50号 LPG 108kW	屋上	可動椅子収納庫上階	リンナイ(株)	RUXC-5002MW	
GB-2	給湯器(屋外壁掛)	1	都市ガス13A 27.3KW	屋外	屋外(プレイルーム南側)	リンナイ(株)	RH-K200W2-6	プレイルーム床暖房専用
			100V、117W					
EH-1	電気温水器(角型)	3	20L 1φ200V 2.0kW	1・2階	湯沸室、休憩室	(株)日本イトミック	ESD20RXX220A0	タイマー制御
								工場出荷時:月~金曜6:30~18:30 自動運転時間設定済
EH-2	電気温水器(角型)	1	6L 1φ200V 1.1kW	1階	授乳室	(株)日本イトミック	ESN06BRN211A0	タイマー制御
								工場出荷時:月~金曜6:30~18:30 自動運転時間設定済
WC-1	冷水器	1	冷水能力:30L/h	1階	ウォータークーラー置場	(株)OSGコーポレーション	P8AC	壁掛形、バリアフリータイプ
	(オアシスウォータークーラー)		1φ100V 345/380W					
GT-1	グリーストラップ	1	実容量167L	屋外	印刷室北側外部	ホーコス(株)	HGS-160PD	ステンレス製・3槽式・地中埋設型
								日本阻集器工業会認定品:SHASE-S217
LP-1	LPG集合装置	1	50kgボンベ 2×2	屋外	プロパン庫	伊藤工機(株)	PHW-4B	自動切替式一体型調整器:AX-20B 高圧集合管:PHW-15
						(株)ホクエイ	BN-200	型式消防認定収納庫共
	洋風腰掛便器	10	洗浄便座・自動バルブ	1階	男子トイレ、女子トイレ、プレイルーム	(株)LIXIL	C-P15H、OKO-6114S(156)- CSC・CW-E61A-NEC・KF-66L	排水芯可変型
				2階	女子トイレ			
	和風大便器	4	自動バルブ	1階	男子トイレ、女子トイレ	(株)LIXIL	C-852B、OKC-510S-CSC、NF- 66L	2F男・女トイレ:耐火カバ:R-40
				2階	男子トイレ、女子トイレ			

給排水衛生設備機器リスト【大東市民センター】

記号	機器名	台数	機器容量	階	設置場所	メーカー	形式(品番)	備考
	低リップ腰掛便器	1	暖房便座・自動パルプ	1階	プレイルーム	(株)LIXIL	C-51・OKC-5114S(156)-CSC・CF-18ASJ-C・KF-66L	
	車椅子対応便器	2	洗浄便座・自動パルプ・洗浄リモコン	2階	男子トイレ、女子トイレ	(株)LIXIL	C-P15SK・OKC-6115S(156)-CSC・CW-E61A-NEC・KF-66L	
	壁掛形小便器	9	センサー一体型ストール・壁掛型	1階	男子トイレ	(株)LIXIL	AWU-506RP	
				2階	男子トイレ			
	フラットカウンター多目的トイレパック	1	大便器、汚物流し、洗面器、電気温水器、背もたれ、手すり、鏡、L形カウンター他標準付属品	1階	多目的トイレ	TOTO(株)	XPDAORS3222WWW	
	洗面器	12	自動単水栓	1階	男子トイレ、女子トイレ	(株)LIXIL	L-2291・AM-140C・KF-24ELM	1F男子トイレ: L-2291・AM-140C・KF-24ELM
				2階	男子トイレ、女子トイレ		L-2094CL・AM-140C・KF-24EM	
	コンパクト手洗器	2	自動水栓	1階	プレイルーム	(株)LIXIL	GL-A74A2C・A5303	
	掃除用流し	4	横水栓	1階	男子トイレ、女子トイレ	(株)LIXIL	S-202A・LF-7KE-19・SF-20SAF-P	
				2階	男子トイレ、女子トイレ			
	横形自在水栓	1	泡沫式、銅メッキ	2階	水屋	(株)LIXIL	LF-16SPF-13/ドウ	銅メッキ仕上げ
	台付自在水栓	1	泡沫式	2階	講座室-2	(株)LIXIL	LF-14F-13	
	散水栓	1	13mm、キー式、逆止弁付	屋外	屋外×1	(株)LIXIL		鍵付SUS製ボックス共
		3		屋外(外構)	屋外(外構部分×3)			外構は建築工事
	水栓柱	4	レジコン製不凍水栓柱、キー式	屋外	受水槽置場、外流し×3	タキロン(株)	DLT10	吐出口回転形横水栓(キー式): LF-13G-13
		1		2階	外流し			吐出口回転形横水栓(キー式): LF-7RG-13(1F屋外流し×3)
		2		屋外(外構)	倉庫×1、屋外×1			
	熱湯水栓	3		1階	休憩室、湯沸室		NZ-1	電気給湯器付属品
				2階	湯沸室			

給排水衛生設備機器リスト【大東市民センター】

記号	機器名	台数	機器容量	階	設置場所	メーカー	形式(品番)	備考
	ガスカラン	5	1/2B×9.5φ、LA-口 ON・OFFヒューズガス栓	2階	調理実習室	光陽産業	GO13-12P	LP系統
	ガスカラン	1	ねじハンドガス栓	2階	調理実習室	光陽産業	G98D	LP系統
H1	床暖房温水マット	1	熱量:111.5W/h・枚 保有水量:0.5L/枚	1階	プレイルーム	リンナイ(株)	REM-12CA-CKD1806	
H2	床暖房温水マット	2	熱量:717.4W/h・枚 保有水量:2.4L/枚	1階	プレイルーム	リンナイ(株)	REM-12EA-CKD3018	
H3	床暖房温水マット	1	熱量:840.3W/h・枚 保有水量:2.8L/枚	1階	プレイルーム	リンナイ(株)	REM-12EA-CKD3021	
H4	床暖房温水マット	3	熱量:725.4W/h・枚 保有水量:2.4L/枚	1階	プレイルーム	リンナイ(株)	REM-12EA-SKD1830	
H5	床暖房温水マット	2	熱量:709.4W/h・枚 保有水量:3.0L/枚	1階	プレイルーム	リンナイ(株)	REM-12FA-CKD2724	
H6	床暖房温水マット	1	熱量:710.5W/h・枚 保有水量:3.0L/枚	1階	プレイルーム	リンナイ(株)	REM-12FA-SKD2427	
H7	床暖房温水マット	2	熱量:976.6W/h・枚 保有水量:3.3L/枚	1階	プレイルーム	リンナイ(株)	REM-12FA-SKD2727	
H8	床暖房温水マット	1	熱量:292.1W/h・枚 保有水量:1.2L/枚	1階	プレイルーム	リンナイ(株)	REM-12DXA-KD(1818×1470)	
H8	床暖房温水マット	1	熱量:762.2W/h・枚 保有水量:3.2L/枚	1階	プレイルーム	リンナイ(株)	REM-12FXA-KD(2121×3288)	

給排水衛生設備機器リスト【大東市民センター】 以下、参考として掲載。合併浄化槽は本業務委託の対象外。

記号	機器名	台数	機器容量	階	設置場所	メーカー	形式(品番)	備考
	合併浄化槽	1		屋外	合併浄化槽	フジクリーン工業(株)	フジクリーンプラント PC II-148B型	148人槽、計画汚水量: 29.6m ³
B1	ばっ気ブロワポンプ	1	32A × 0.75kW × 0.63m ³ /min	屋外	合併浄化槽		5BER650	ばっ気本管φ40
B2	ばっ気ブロワポンプ	1	32A × 0.75kW × 0.63m ³ /min	屋外	合併浄化槽		5BER650	ばっ気本管φ40
B3	攪拌ブロワポンプ	1	20A × 0.20kW × 0.15m ³ /min	屋外	合併浄化槽		BSR20A	攪拌本管φ20
S1	逆洗電磁弁	1		屋外	合併浄化槽			
S2	返還電磁弁	1		屋外	合併浄化槽			
S3	TR引抜電磁弁	1		屋外	合併浄化槽			
P1	No.1原水ポンプ	1	50A × 0.25kW × 0.14m ³ /min	屋外	合併浄化槽			
P2	No.2原水ポンプ	1	50A × 0.25kW × 0.14m ³ /min	屋外	合併浄化槽			
P3	No.1計量ポンプ	1	50A × 0.15kW × 0.07m ³ /min	屋外	合併浄化槽			
P4	No.2計量ポンプ	1	50A × 0.15kW × 0.07m ³ /min	屋外	合併浄化槽			
P5	No.1放流ポンプ	1	40A × 0.15kW × 0.07m ³ /min	屋外	合併浄化槽			
P6	No.2放流ポンプ	1	40A × 0.15kW × 0.07m ³ /min	屋外	合併浄化槽			
F1	原水ポンプ槽フロートスイッチ	1	フロート数: 3個	屋外	合併浄化槽			
F2	流量調整槽フロートスイッチ	1	フロート数: 3個	屋外	合併浄化槽			
F3	放流ポンプ槽フロートスイッチ	1	フロート数: 3個	屋外	合併浄化槽			

給排水設備機器リスト【霞ヶ関北市民センター】

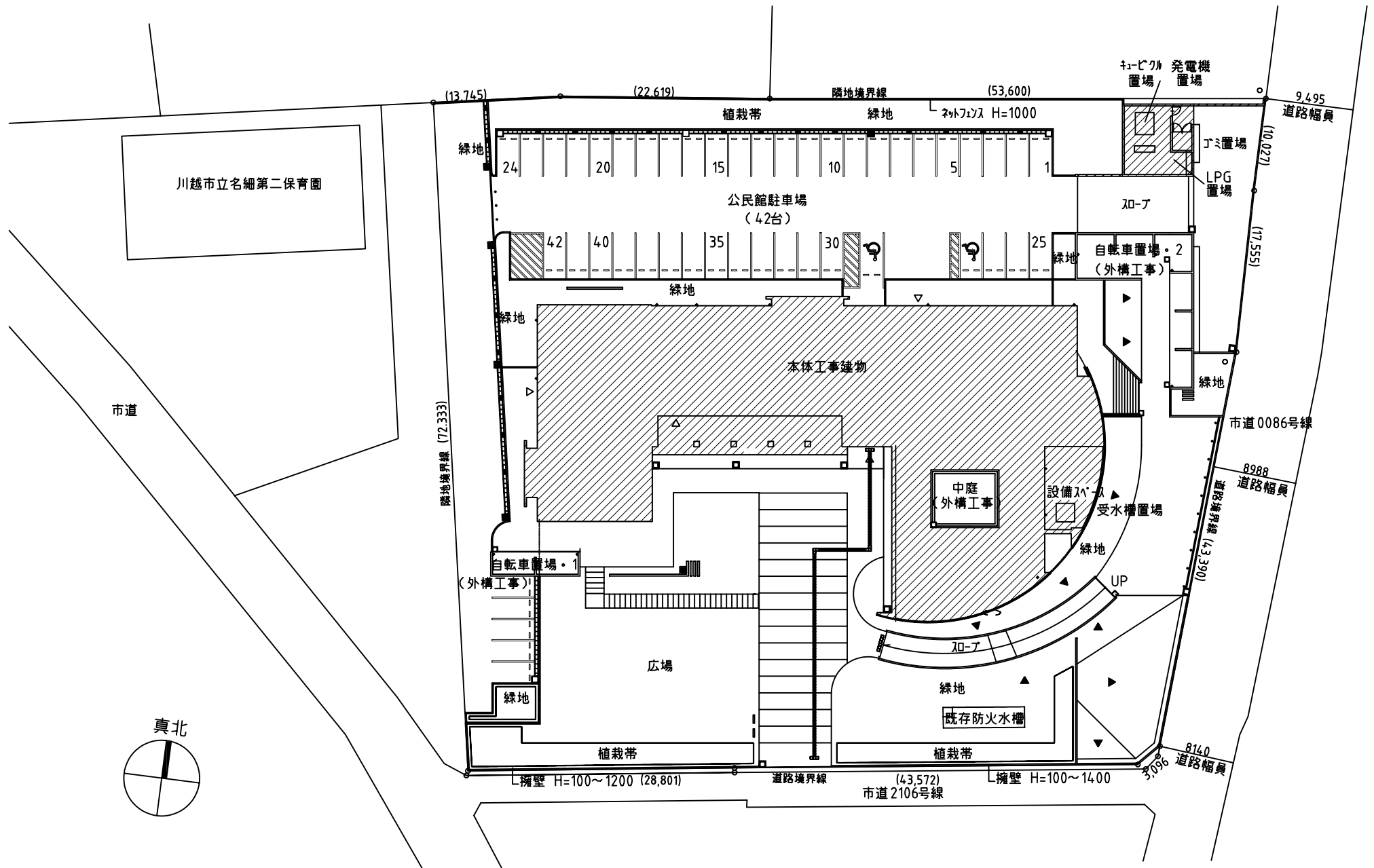
機器番号	機器名称	台数	機器仕様	階	設置場所	メーカー	形式(品番)	備考
WHG-1	ガス給湯器 屋外壁掛形(潜熱回収型)	1	32号 LPG:58.7kW	1階	PS(実習室系統)	リンナイ(株)	RUXC-E3201W	給湯専用 付属:リモコン、リモコンコード、他一式
WHE-1	電気温水器 据置形(流し台下設置)	2	6L 1φ200V 1.1kW	1階	給湯室、休憩室	TOTO(株)	REW06A2BK	手洗専用(飲用不可) 付属:ウイクリータイマー、耐震用脚、密閉式排水ホッパー、アングル
GT-1	グリーストラップ	1	ステンレス製パイプ流入式 (地中埋設専用) 70L/min 23.2kg	屋外	実習室系統	下田エコテック(株)	SE70NS-D	ステンレス製蓋(T-20)、 アジャストかさ上げ(500H)、他一式
WC-1	冷水機(壁掛型)	1	冷水能力:30L/h 1φ100V 255/280W	1階	談話室	(株)OSGコーポレーション オアシス事業部	P8EBF	車いす対応型、ボトルフィルター、 ブッシュボタン(ボトル給水口:センサー式)、自動洗浄機能付
	洋風大便器	11	タンク式(床排水・壁給水・他) 温水洗浄便座(便ふた有り、 擬音装置付・他)	1階	男子トイレ④ 女子トイレ⑥ 親子トイレ①	TOTO(株)	CFS498BMCK・ TCF5831AU・ YH701・他一式	他付属品共
	洋風大便器	1	タンク式(床排水・壁給水・他) 温水洗浄便座(便ふたなし、 金属製ベースプレート、擬音装置・他)	1階	バリアフリートイレ	TOTO(株)	CFS498BMCK・ TCF5831AUP・ YH701・EWC283CR・ 他一式	背もたれ(FRP製) 、他付属品共
	幼児用大便器	1	床置広排水大便器(1~2歳 児向け)、幼児用暖房便座 (AC100V 32W)	1階	親子トイレ	TOTO(株)	CS310B・S300BK・ TCF41R・TS310SGR・ 他一式	他付属品共
	小便器	4	壁掛型排水児童洗浄小便器 (センター一体型、低リップ他)	1階	男子トイレ	TOTO(株)	UFS900R	他付属品共

給排水設備機器リスト【霞ヶ関北市民センター】

機器番号	機器名称	台数	機器仕様	階	設置場所	メーカー	形式(品番)	備考
	カウンター式洗面器	8	自動水栓(単水栓AC100V)	1階	男子トイレ③、 女子トイレ④、 前室(休憩室前)①	TOTO(株)	L501・TLE27SS1A・TLD S2105J・T6BR・ T156PH・他一式	床排水、床給水、他付属品共
	壁掛洗面器	1	自動水栓(単水栓AC100V)	1階	バリアフリートイレ	TOTO(株)	L270CM・TLE33SB3A・ TLDP2201J・TS126AR・ 他一式	壁排水、壁給水、水石鹸入れ 、他付属品共
	壁掛ハイパック洗面器	1	自動水栓(単水栓AC100V)	1階	親子トイレ(廊下)	TOTO(株)	LSA135AC	壁排水、壁給水、自動水石鹸 供給栓(AC100V 4W) 、他付属品共
	掃除用流し	1	横水栓、床排水金具(ストラ ップ)	1階	SK	TOTO(株)	SK22A・T23AEQ20C・ T37SGEP・TN114・他一 式	他付属品共
	オストメイトパック	1	汚物流し、ロータンク、シングル レバー、電気温水器(AC100V 600W)	1階	バリアフリートイレ	TOTO(株)	UAS81LDB1NW・ UTR141×1	水石鹸入れ、前板、甲板、 幅木、側板×1、他付属品共
	混合水栓	2	シングルレバー混合水栓	1階	休憩室、給湯室	TOTO(株)	TKS05303J	
	散水栓	2	キー式、SUS製BOX	屋外	屋外	TOTO(株)	T28KUNH13	
	茶室用水栓	1	自動水栓(フロンズ)	1階	水屋	SSK佐々木工業	92-5A	
	ハンドドライヤー	1	高速タイプ、コンパクトサイズ	1階	バリアフリートイレ	TOTO(株)	TYC320W	(消費電力AC100V 625W)
	不凍水栓柱	1	1200H(水抜き機構)	屋外	屋外	タキロンシーアイ(株)		耐寒万能ホーム水栓13mm(キー式)

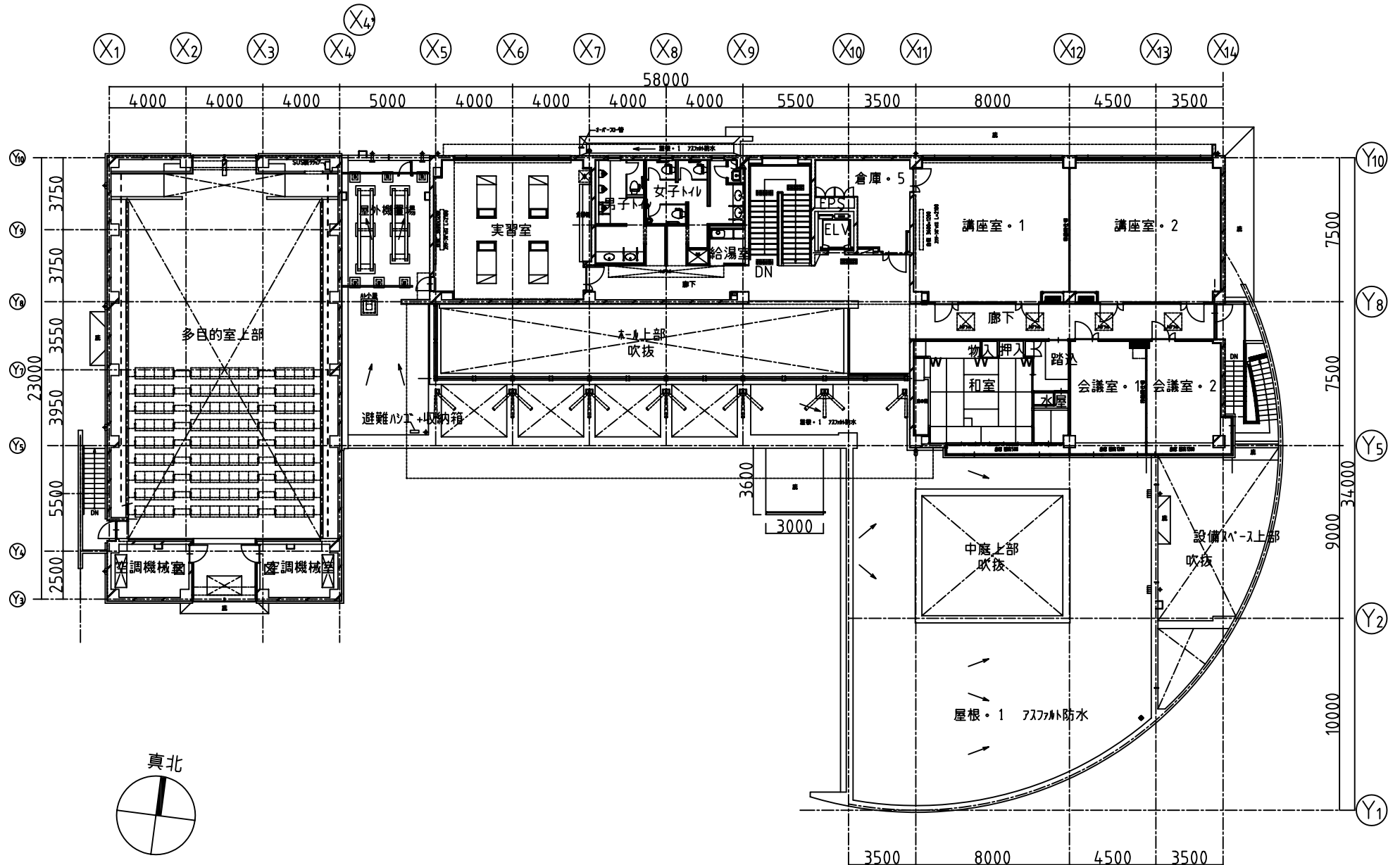
名細市民センター

配置図

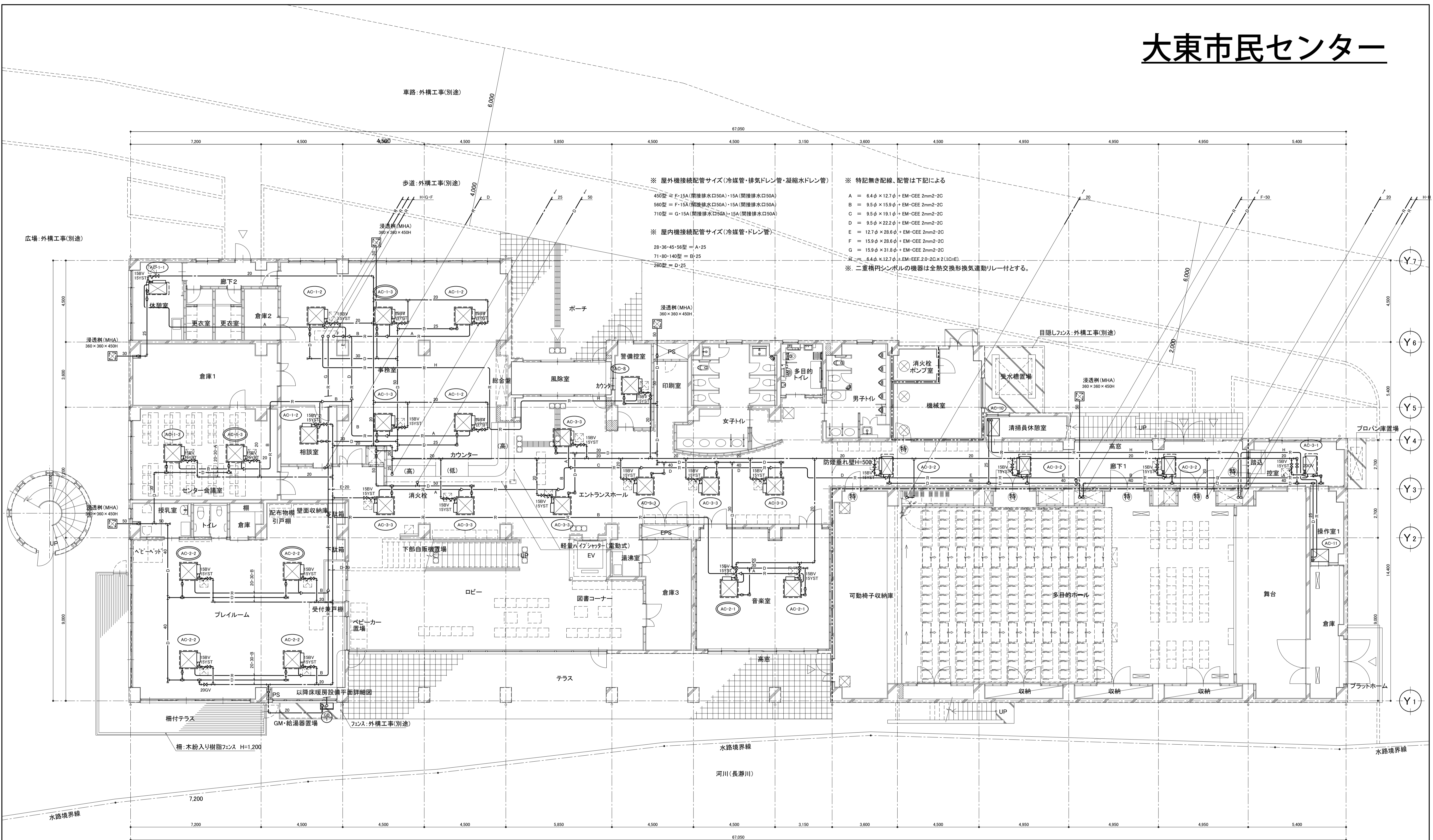


■ 2階平面図

名細市民センター



大東市民センター



※ 屋外機接続配管サイズ(冷媒管・排気ドレン管・凝縮水ドレン管)
 450型 = F-15A(間接排水口50A)・15A(間接排水口50A)
 560型 = F-15A(間接排水口50A)・15A(間接排水口50A)
 710型 = G-15A(間接排水口50A)・15A(間接排水口50A)

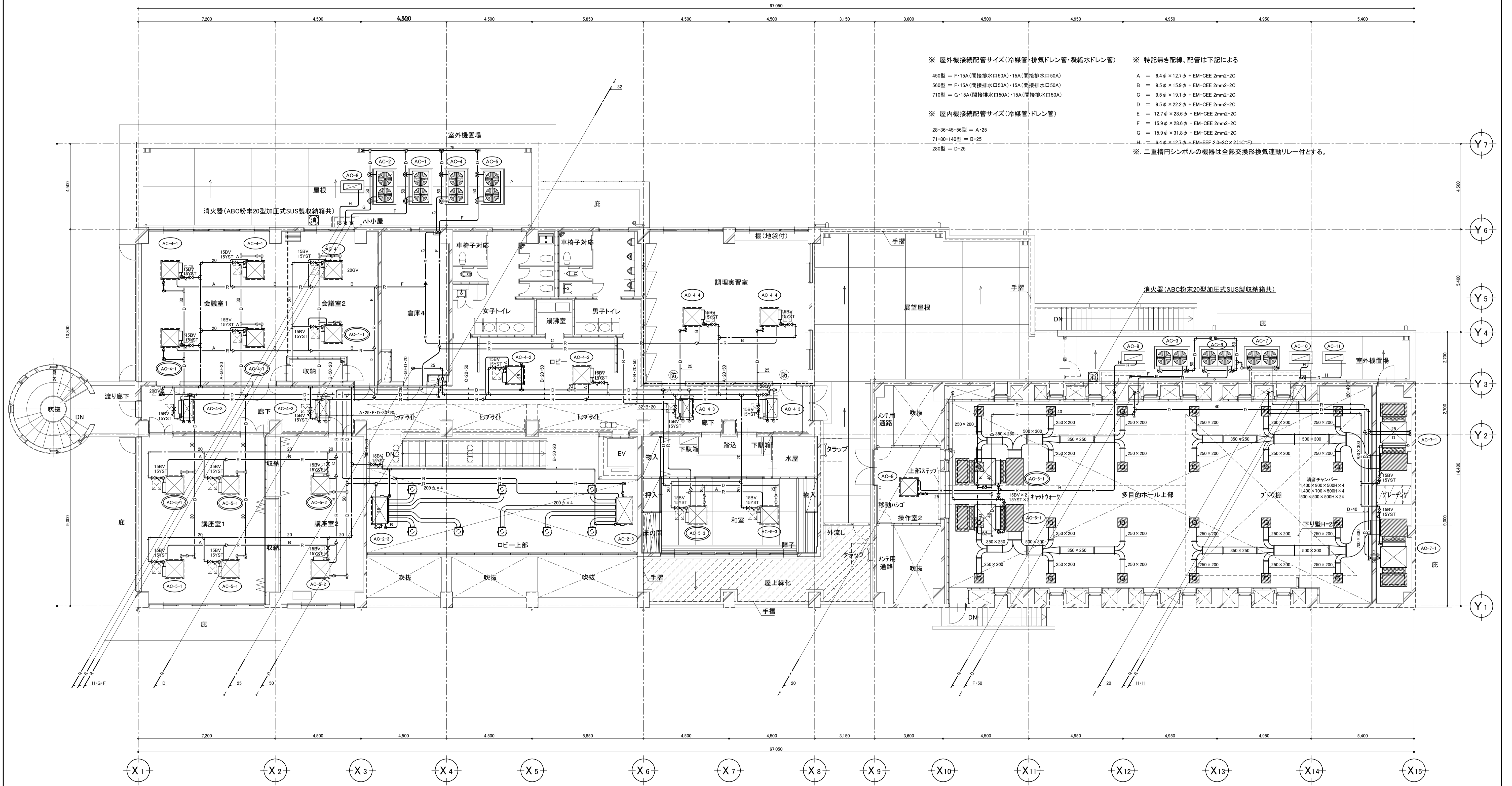
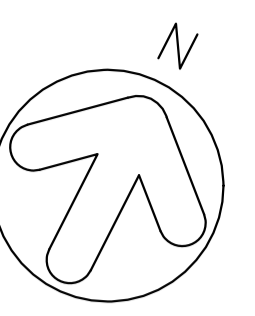
※ 屋内機接続配管サイズ(冷媒管・ドレン管)
 28・36・45・56型 = A-25
 71・80・140型 = B-25
 280型 = D-25

※ 特記無き配線、配管は下記による
 A = 6.4φ × 12.7φ + EM-CEE 2mm2-2C
 B = 9.5φ × 15.9φ + EM-CEE 2mm2-2C
 C = 9.5φ × 19.1φ + EM-CEE 2mm2-2C
 D = 9.5φ × 22.2φ + EM-CEE 2mm2-2C
 E = 12.7φ × 28.6φ + EM-CEE 2mm2-2C
 F = 15.9φ × 28.6φ + EM-CEE 2mm2-2C
 G = 15.9φ × 31.8φ + EM-CEE 2mm2-2C
 H = 6.4φ × 12.7φ + EM-EEF 2.0-2C × 2(LIC-E)
 ※ 二重積円シンの機器は全熱交換形換気運動リレー付とする。

1階平面図 1:100

- (特) 特定防火設備(建築工事)
- (防) 防火設備(建築工事)
- 防火区画を示す。貫通する配管、ダクト等は区画貫通処理を施すこと。
- ⊗ 床下点検口[1FL面]:600×600、床タイル用(歩行用)、施設装置付、ステンレス目地、FRP底版、密閉型(建築工事)
- ⊗ マンホール[1SL面]:600φ、軽荷重用、FRP製、ホト固定式、防水防臭型(建築工事)
- ⊗ 床下換気口 200×900×15(建築工事)

大東市民センター



※ 屋外機接続配管サイズ(冷媒管・排気ドレン管・凝縮水ドレン管)

450型 = F-15A(間接排水口50A)・15A(間接排水口50A)
 560型 = F-15A(間接排水口50A)・15A(間接排水口50A)
 710型 = G-15A(間接排水口50A)・15A(間接排水口50A)

※ 屋内機接続配管サイズ(冷媒管・ドレン管)

28・36・45・56型 = A・25
 71・80・140型 = B・25
 280型 = D・25

※ 特記無き配線、配管は下記による

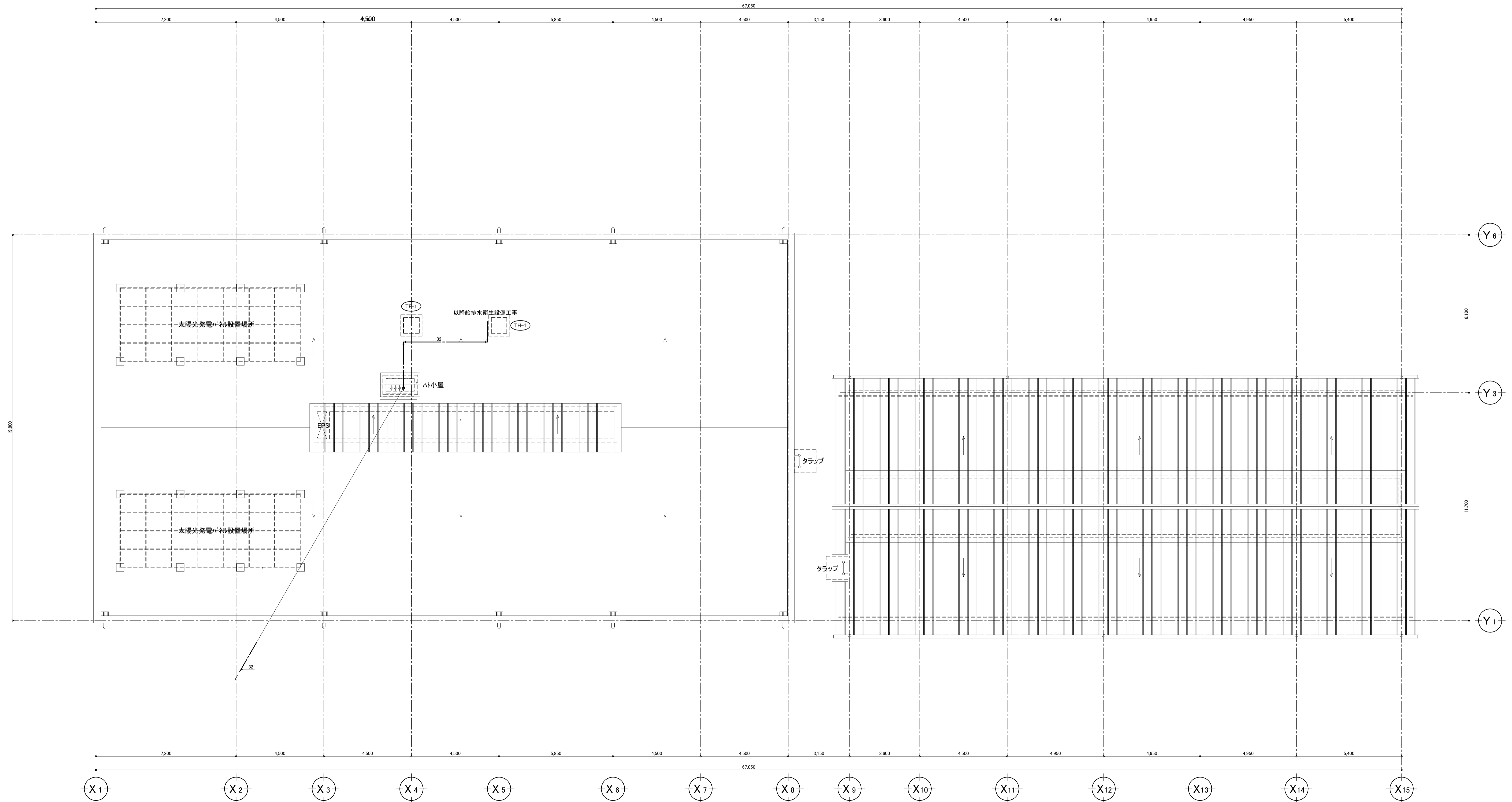
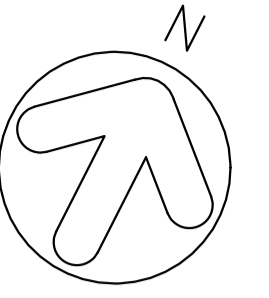
A = 6.4φ × 12.7φ + EM-CEE 2mm2-2C
 B = 9.5φ × 15.9φ + EM-CEE 2mm2-2C
 C = 9.5φ × 19.1φ + EM-CEE 2mm2-2C
 D = 9.5φ × 22.2φ + EM-CEE 2mm2-2C
 E = 12.7φ × 28.6φ + EM-CEE 2mm2-2C
 F = 15.9φ × 28.6φ + EM-CEE 2mm2-2C
 G = 15.9φ × 31.8φ + EM-CEE 2mm2-2C
 H = 6.4φ × 12.7φ + EM-EEF 2D-2C × 2(1C-E)

※、二重槽円シボルの機器は全熱交換形換気運動リレー付とする。

2階平面図 1:100

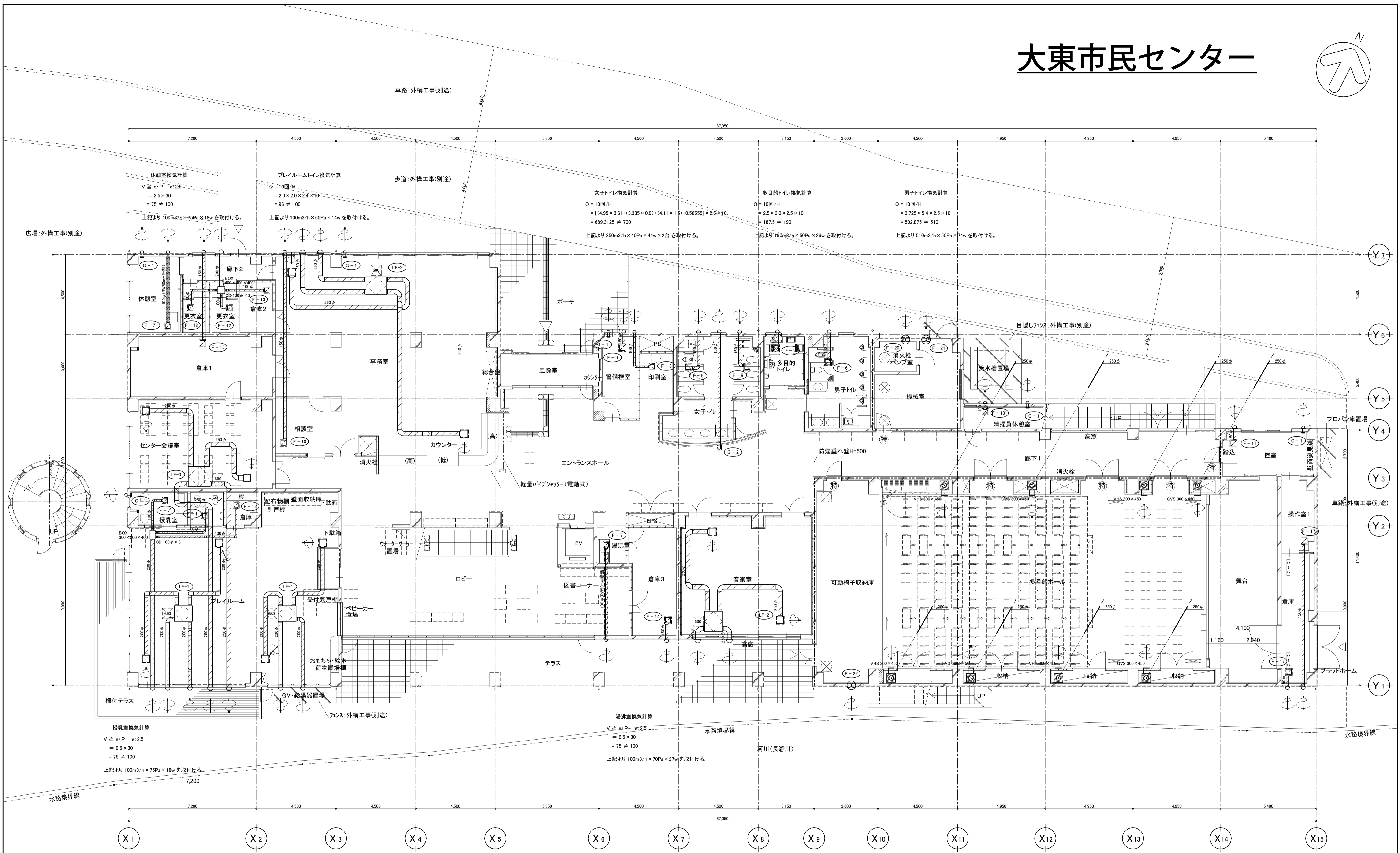
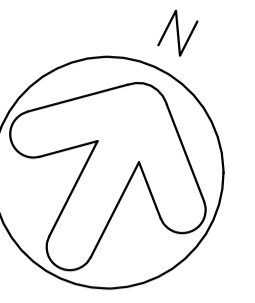
(特) 特定防火設備(建築工事)
 (防) 防火設備(建築工事)
 ----- 防火区画を示す。貫通する配管、ダクト類は区画貫通処理を施すこと。

大東市民センター



R 階平面図 1:100

大東市民センター

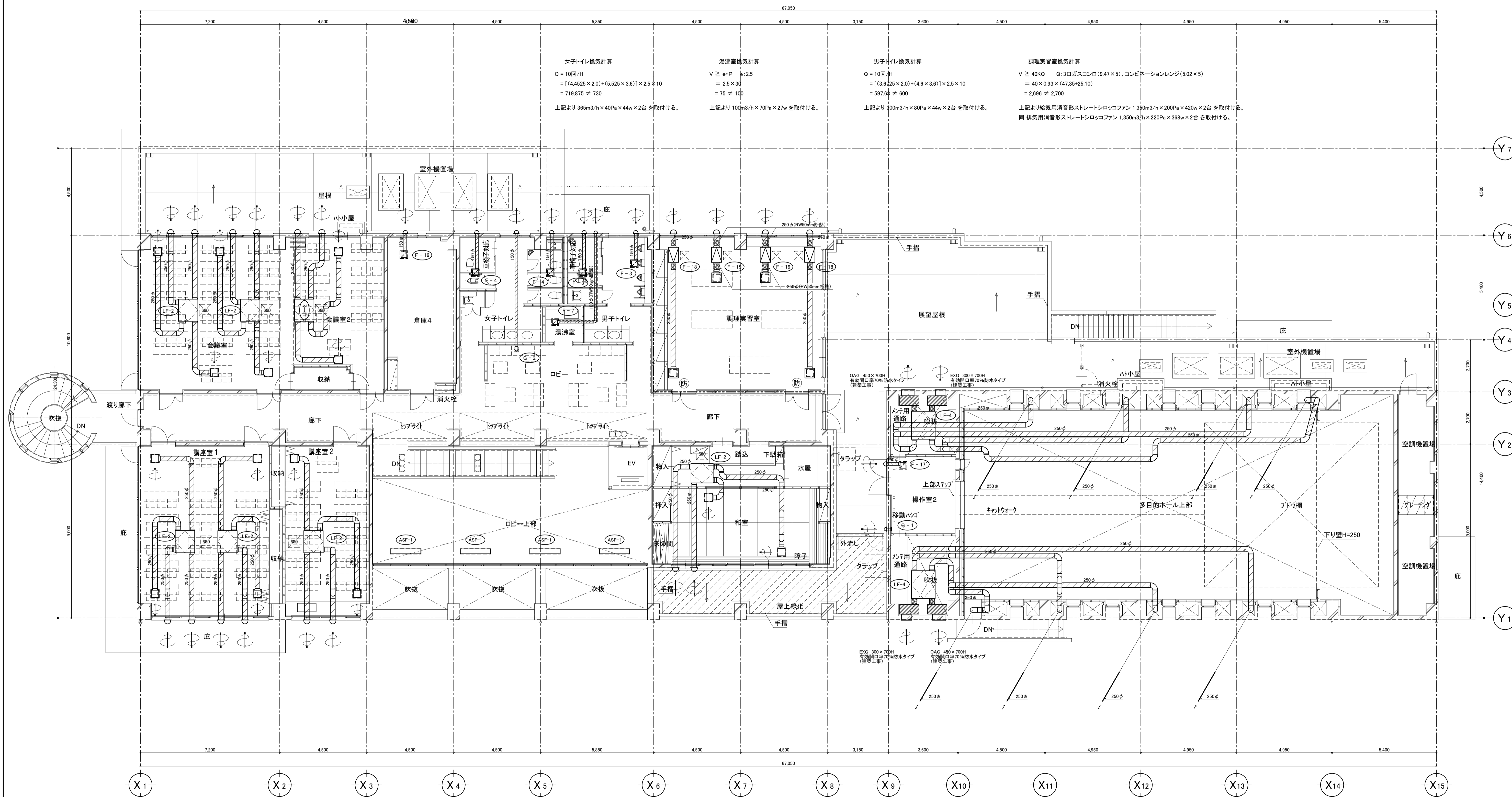
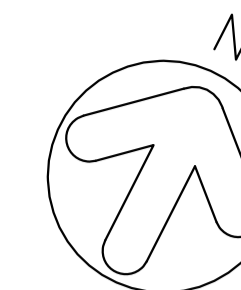


1階平面図 1:100

- (特) 特定防火設備(建築工事)
- (防) 防火設備(建築工事)
- 防火区画を示す。貫通する配管、ダクト等は区画貫通処理を施すこと。
- ⊗ 床下点検口[1FL面]:600×600、床下利用(歩行用)、施設装置付、ステンレス目地、7mm底板、密閉型(建築工事)
- ⊗ マンホール[1SL面]:600φ、軽荷重用、FRP製、ホリ付固定式、防水防臭型(建築工事)
- ⊗ 床下換気口 200×900×15(建築工事)

委託名称 大東市民センター空調設備保守点検業務委託	図面番号 No. M-13
図面名称 換気設備 1階平面図	

大東市民センター



女子トイレ換気計算
 $Q = 10 \text{ 回/H}$
 $= [(4.4525 \times 2.0) + (5.525 \times 3.6)] \times 2.5 \times 10$
 $= 719.875 \neq 730$
 上記より 365m³/h × 40Pa × 44w × 2台 を取付ける。

湯沸室換気計算
 $V \geq e \cdot P \quad e: 2.5$
 $= 2.5 \times 30$
 $= 75 \neq 100$
 上記より 100m³/h × 70Pa × 27w を取付ける。

男子トイレ換気計算
 $Q = 10 \text{ 回/H}$
 $= [(3.6725 \times 2.0) + (4.6 \times 3.6)] \times 2.5 \times 10$
 $= 597.63 \neq 600$
 上記より 300m³/h × 80Pa × 44w × 2台 を取付ける。

調理実習室換気計算
 $V \geq 40KQ$
 $Q: 3 \text{ 口ガスコンロ}(9.47 \times 5)、\text{コンベクションレンジ}(5.02 \times 5)$
 $= 40 \times 0.93 \times (47.35 + 25.10)$
 $= 2,696 \neq 2,700$
 上記より給気用消音形ストレートシロッコファン 1.350m³/h × 200Pa × 420w × 2台 を取付ける。
 同 排気用消音形ストレートシロッコファン 1.350m³/h × 220Pa × 368w × 2台 を取付ける。

2階平面図 1:100

- (特) 特定防火設備(建築工事)
- (防) 防火設備(建築工事)
- 防火区画を示す。貫通する配管、ダクト類は区画貫通処理を施すこと。

