

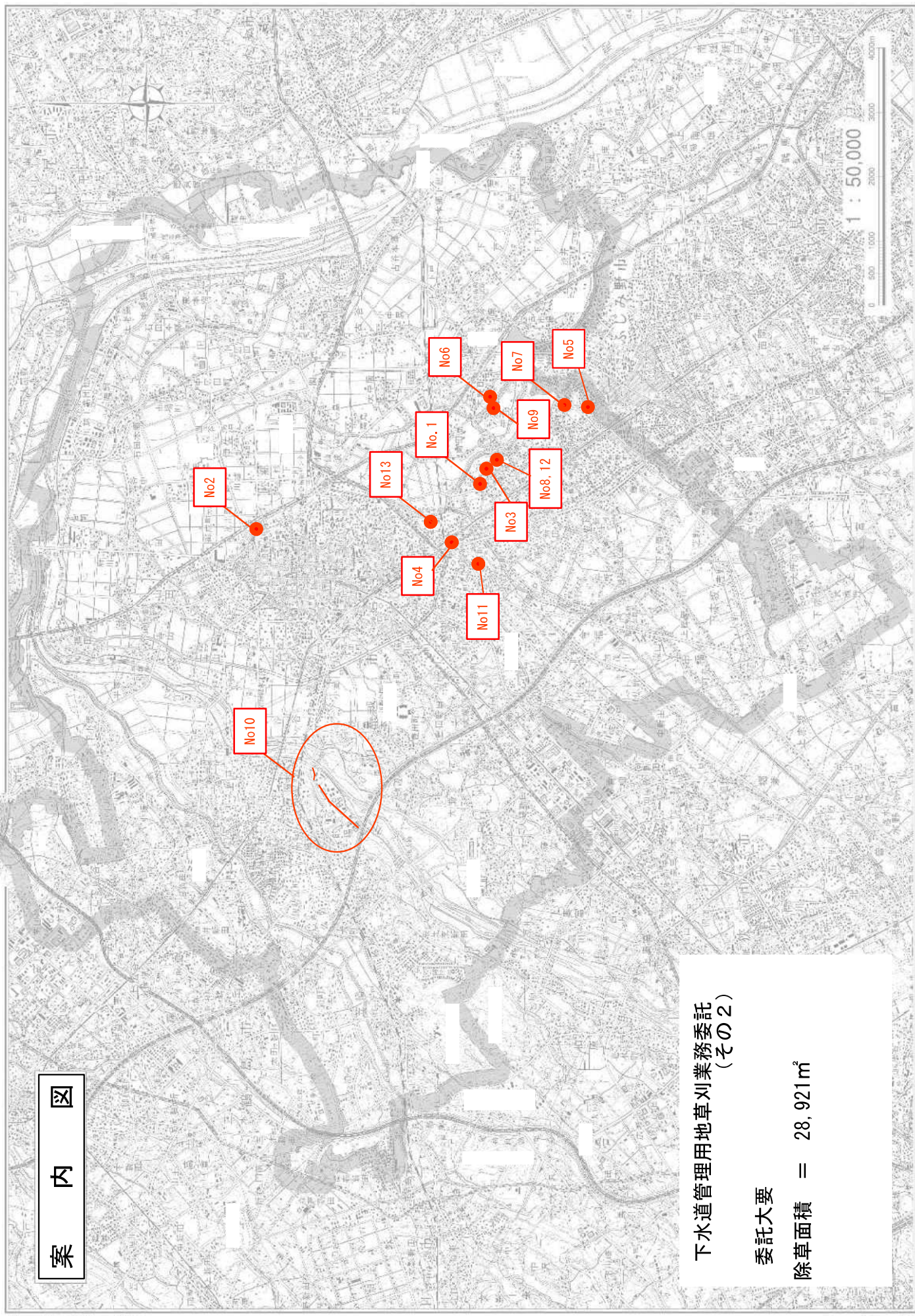
令和8年度

委託仕様書

委託名	下水道管理用地草刈業務委託（その2）						
委託場所	川越市大字砂地内ほか12箇所						
路河川名称							
事業名	雨水管渠維持事業						
委託大要	除草面積 = 28,921m ²						

川越市

案内図



下水道管理用地草刈業務委託
(その2)

委託大要

除草面積 = 28,921㎡

変更理由					
備考					
地区	(0001) 県南	労務費補正	1.00	機械経費(賃料)補正	1.00
単価適用年月	(R0804) 令和08年04月				
工期	当初	自		至	令和 8年 11月 30日
		日数			
	変更			至	
経費適用年月	令和08年04月				
主たる工種	公園工事				
施工地域	市街地 (D I D補正) (1) -3				
設計	当初金額		変更金額		
	委託価格				
	消費税相当額				
請負	合計				
	委託価格				
	消費税相当額				
	合計				
請負増減額					
週休2日区分	採用しない				

川越市

本 委 託 費 内 訳 書

委託区分 工種 種別・規格	数 量	単 位	単 価	金 額	摘 要
公園緑地整備・改修	1	式			
— 本委託費	1	式			
— — 直接委託費	1	式			
— — — 除草工	1	式			
— — — — 除草	1	式			第1号一位代価表
— 直接委託費計	1	式			
— — 共通仮設費計	1	式			
— — — 共通仮設費（率分）	1	式			
— 純委託費	1	式			
— — 現場管理費	1	式			
— 委託原価計	1	式			

川越市

本 委 託 費 内 訳 書							
委託区分	工種	種別・規格	数 量	単 位	単 価	金 額	摘 要
—	—	一般管理費等		式			
			1				
		委託価格		式			
			1				
—		消費税相当額		式			
			1				
		委託費合計		式			
			1				

建設技能労働者や交通誘導員等の現場労働者にかかる経費として、労務費のほか各種経費（法定福利費の事業者負担額、労務管理費、安全訓練等に要する費用等）が必要であり、本積算ではこれらを現場管理費等の一部として率計上している。

使用機械の機種・規格及び施工方法は特記仕様書等で定めのある場合を除き、受注者の責任において任意で定め施工すること。ただし、使用機械は、排出ガス対策、低騒音・低振動型建設機械を原則とし、機種や規格については、施工計画書等に明記すること。

名 称 / 規 格	数 量	単 位	単 価	金 額	摘 要
機械除草（肩掛式） 除草・運搬・処理（空缶等の障害物を含む）	9,520	m2			第1号特殊施工
人力除草 除草・運搬・処理（空缶等の障害物を含む）	3,430	m2			第2号特殊施工
機械除草（ハンドガイド+肩掛式） 除草・運搬・処理（空缶等の障害物を含む）	15,426	m2			第3号特殊施工
水中除草 除草・運搬・処理（空缶等の障害物を含む）	545	m2			第7号特殊施工
合 計		式			

第 0001 号 一位代価表(特殊施工単価) 機械除草(肩掛式)
PJ0020

1,000.000 m2 当り

名 称 / 規 格	単 位	数 量	単 価	金 額	摘 要
土木一般世話役	人				
特殊作業員	人				
普通作業員	人				
軽作業員	人				
草刈機 [肩掛式] カッタ径 255mm	日				
諸雑費	式				
		1			
集草	m2				第4号特殊施工
		1,000			
積込・運搬	m2				第5号特殊施工
		1,000			
運搬費及び処理費	式				
		1			
合 計	1	m2	当り		

川越市

第 0002 号 一位代価表(特殊施工単価) 人力除草
PJ0010

除草・運搬・処理 (空缶等の障害物を含む)

1,000.000 m2 当り

名 称 / 規 格	単 位	数 量	単 価	金 額	摘 要
土木一般世話役	人				
普通作業員	人				
諸雑費	式	1			
集草	m2	600			第4号特殊施工 4割減を採用
積込・運搬	m2	600			第5号特殊施工 4割減を採用
運搬費及び処理費	式	1			
合 計	1	m2	当り		

川越市

第 0003 号 一位代価表(特殊施工単価) 機械除草 (ハンドガイド+肩掛式)
PJ0030

1,000.000 m2 当り

名 称 / 規 格	単 位	数 量	単 価	金 額	摘 要
土木一般世話役	人				
特殊作業員	人				
普通作業員	人				
軽作業員	人				
草刈機 [ハンドガイド式・笹/ヨシ等用] 刈幅 95cm	日				
草刈機 [肩掛式] カッタ径255mm	日				
諸雑費	式	1			
集草	m2	1,000			第1号特殊施工
積込・運搬	m2	1,000			第5号特殊施工
運搬費及び処理費	式	1			
合 計	1	m2	当り		

川越市

第 0004 号 一位代価表(特殊施工単価) 集草
PJ0040

1,000.000 m2 当り

名 称 / 規 格	単 位	数 量	単 価	金 額	摘 要
土木一般世話役	人				
普通作業員	人				
諸雑費	式				
		1			
合 計	1	m2	当り		

第 0005 号 一位代価表(特殊施工単価) 積込・運搬
PJ0050

1,000.000 m2 当り

名 称 / 規 格	単 位	数 量	単 価	金 額	摘 要
土木一般世話役	人				
普通作業員	人				
トラック運転 (2t)	hr				第6号特殊施工
諸雑費	式				
		1			
合 計	1	m2	当り		

川越市

第 0006 号 一位代価表(特殊施工単価) トラック運転 (2t)
PJ0060

1.000 hr 当り

名 称 / 規 格	単 位	数 量	単 価	金 額	摘 要
一般運転手	人				
★軽油 1,2号	L				
トラック [普通型] 2 t 積	hr				
タイヤ損耗費 2t 良好	hr				
合 計	1	hr	当り		

第 0007 号 一位代価表(特殊施工単価) 水中除草
PJ0070

100.000 m2 当り

名 称 / 規 格	単 位	数 量	単 価	金 額	摘 要
普通作業員	人				
軽作業員	人				
諸雑費 (率・まるめ)	式	1			
運搬及び処理費	式	1			
合 計	1	m2	当り		

川越市

下水道管理用地草刈業務委託特記仕様書

第1章 総則

第1節 一般事項

1. 目的

この仕様書は川越市上下水道局下水道課が管理する下水道用地の適切な管理を図ることを目的とする。

2. 適用範囲

- (1) この仕様書は、川越市上下水道局下水道課が施行する下水道管理用地草刈業務委託（その2）に適用する。
- (2) 委託業務は、それぞれの種別に応じ、本標準仕様書、特記仕様書、及び図面に定める仕様に従い実施する。
- (3) この仕様書に定めのない事項については、埼玉県が発行する「埼玉県土木工事実施要覧」の共通仕様書及びその他の要領、指針等による。

3. 仕様書に記載のない事項

この仕様書は、委託業務の概要を示すものであり、この仕様書に定めのない事項又は疑義がある事項については、発注者、受注者双方で協議のうえ解決するものとする。

4. 法令等の遵守及び手続きの代行

- (1) 作業の実施にあたっては、関係する法令、条例及び規則、委託契約約款等を遵守し、作業の円滑な進捗を図るものとする。また、官公署への必要な届出、手続き等は、速やかに処理しなければならない。
- (2) 作業の施行に際して、関係官公署、付近住民と交渉を要するとき、又は交渉を受けたときは、速やかに監督員と協議し、その決定に従い実施するものとする。

5. 負担区分

委託業務に要する機械器具、材料、用具及びこれらを用いるのに必要な検査、官公署等への届出、手続等は受注者の負担とする。

第2節 委託業務の適正化

1. 委託業務実施計画書

受注者は委託期間中の業務計画を定めて実施計画書を提出し、発注者の確認を受けるものとする。

2. 業務従事者名簿

受注者は、業務に従事する者及び責任者を明記した業務従事者名簿を提出すること。異動があった場合も同様とする。

3. 作業日・作業時間等

作業の実施日・作業時間等は、発注者と協議のうえ決定する。ただし、1回目の除草は、やむを得ない場合を除き7月中に完了させること。2回目の除草は、やむを得ない場合を除き10月以降に着手すること。また、各工程の着手時は監督員に連絡すること。なお、年1回の除草箇所については現場状況を踏まえ、着手時期を事前に監督員と調整すること。

4. 業務開始前の準備

受注者は、事前に受託箇所の概要を把握するとともに、監督員と十分に打合せを行ったうえで、その指示に従って業務を効率よく安全に遂行するものとする。

5. 現場の安全管理

- (1) 現場内は整理整頓をし、その他現場管理には細心の注意を払うこと。
- (2) 作業中においては作業場所付近に作業中である旨を表示した看板を掲示、注意を喚起すること。
- (3) 作業の実施にあたり、施設、樹木等を損傷しないよう充分注意するものとする。万一損傷した場合は、受注者の負担で原形に復するものとする。
- (4) 受注者は、人身事故、災害又は第三者に損害を与える事故等が発生した場合は、応急処置を講ずるとともに事故発生の原因、経過及び事故による被害の内容について、遅滞なく監督員に報告するものとする。

6. 作業用機械器具等

作業用の機械器具、道具類は、各作業に適するものを使用する。監督員が不相当と認めるときは、取替えを指示することがある。

7. 異常報告

受注者は、受託した現場等において異常を発見した時は、直ちに監督員に連絡するものとする。

8. 写真撮影

受注者は、各作業毎に施行状況写真を撮影、整理し、監督員の確認を受ける。写真

はカラーとし、作業の実施前、実施中、実施後の状態をそれぞれ同じ位置方向から撮影するものとする。

9. 作業の完了

受注者は、作業の完了後、速やかに書類等を点検整備するものとする。

第3節 委託業務の実施報告

1. 実施報告書

- (1) 受注者は主たる工種の工程が完了したときは、それまでに完了している他の業務をまとめたうえで、遅滞なく「委託業務実施報告書」を受注者に提出するものとする。この際、必要とする出来高書類を添付すること。
- (2) 受注者は、全ての受託業務を完了したときは、委託期間内に出来高書類を整備したうえで、最終の「委託業務実施報告書」を提出するものとする。

第2章 管理規則

第1節 一般事項

1. 生きものへの配慮

作業にあたっては、管理の対象となる植物の特性、活力及び環境条件などを勘案し、生きものとしての植物に対する細心の注意と愛情をもって行い、その目的を達成するよう努めるとともに、委託箇所全体における生態系の維持、活性化に配慮するものとする。

2. 施工時期

各作業は、天候、植物の育成状態を考慮し、最大の効果が期待できるよう努めるものとする。

第2節 作業内容

1. 人力除草

人力除草では、雑草の根を残さないように取り除く。また、樹木等に絡んでいるツル性雑草もきれいに除去する。低木・花壇内等の除草に際しては、低木・草花等に損傷を与えないように注意する。

2. 芝刈り込み・草刈り払い

- (1) 刈り込み地内にある石、空缶等の障害物はあらかじめ除去する。
- (2) 徒長した草の茎葉を、近辺の樹木・草花・構造物を損傷しないように注意しつつ、5 cm 程の高さに刈り込む。この際、裸地化防止のため、なめるような刈り込みはおこなわないよう留意する。また、芝の刈り込み高は2～3 cm を標準とするが、必要の都度、監督員の指示に従うこと。
- (3) 樹木の根ぎわ、柵等構造物周りで機械刈りの適当でない場所又は不能な場所は、手刈りとする。

3. 後片付け

受注者は、除草作業後、速やかに刈草等を整理し、適切に処分するものとする。

4. 空缶等のゴミ処分

現場内で発生した空缶等のゴミは施工業者の責任において、適切に処分すること。

下水道管理用地草刈業務委託(その2)
特記仕様書

1. 委託場所

	図面番号	委託場所	委託場所	番地		委託場所	番地
1	1	弁天池(1/3)	大字砂	158-2			
	2	弁天池(2/3)					
	3	弁天池(3/3)					
2	4	城下橋下水道管理用地	城下町	100-17			
3	5	砂下水道管理用地	大字砂	460-5	～	大字砂	458-2
4	6	岸町2丁目下水道管理用地(その1)	岸町2丁目	20-7	～	岸町2丁目	20-21
5	7	向イ雨水ポンプ場(その1)	大字寺尾	1046-1			
	8	向イ雨水ポンプ場(その2)	大字寺尾	1012-18			
6	9	藤木調整池	大字藤木	40			
7	10	寺尾下水道管理用地(1/3)	大字寺尾	1110-9			
	11	寺尾下水道管理用地(2/3)	大字寺尾	545-2	～	大字寺尾	1110-31
	12	寺尾下水道管理用地(3/3)	大字寺尾	1160-3	～	大字寺尾	1175-2
8	13	宮田町調整池	大字砂	583			
9	14	川越ハイツ下水道管理用地	大字牛子	427-51	～	大字牛子	451-20
10	15	入間川左岸5号雨水幹線(1/7)	大字的場	2639-2地先	～	大字的場	2651-3地先
	16	入間川左岸5号雨水幹線(2/7)	大字的場	2630-1地先	～	大字的場	2639-2地先
	17	入間川左岸5号雨水幹線(3/7)	大字的場	1652-1地先	～	大字的場	2584-6地先
	18	入間川左岸5号雨水幹線(4/7)	大字的場	1700-1地先	～	大字的場	1680-2地先
	19	入間川左岸5号雨水幹線(5/7)	大字的場	1680-13地先	～	大字的場	1700-1地先
	20	入間川左岸5号雨水幹線(6/7)	大字的場	1672-6地先	～	大字的場	1495-2地先
	21	入間川左岸5号雨水幹線(7/7)	大字的場	1137-3地先	～	大字的場	1572-3地先
11	22	岸町2丁目下水道管理用地(その2)	岸町2丁目	25-7			
12	23	上新河岸雨水ポンプ場	大字砂	1-1	～	大字上新河岸	13-1
13	24	岸町遊水池	岸町1丁目	52-11			

2. 業務内容

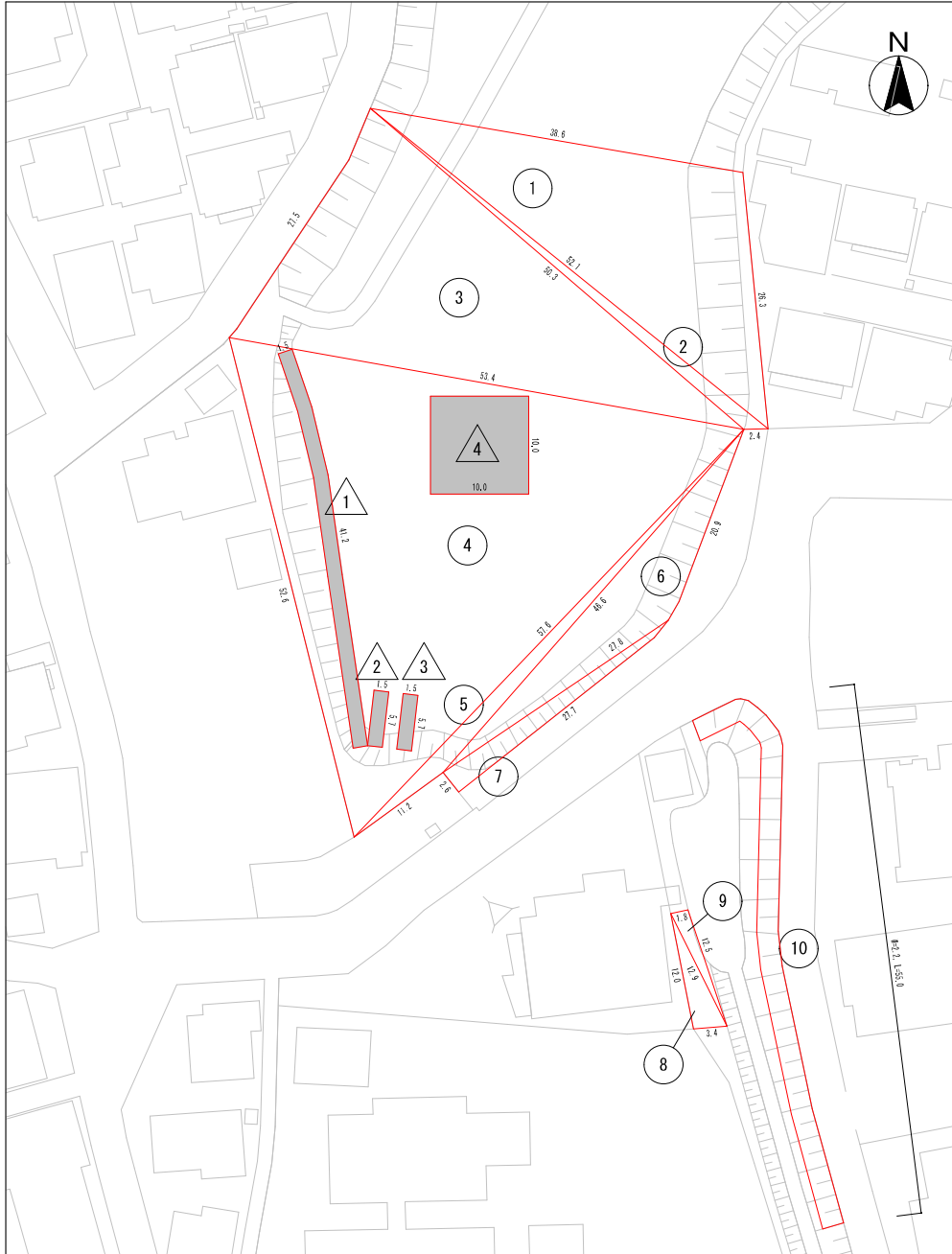
除草 13箇所

※除草範囲は図面のとおり

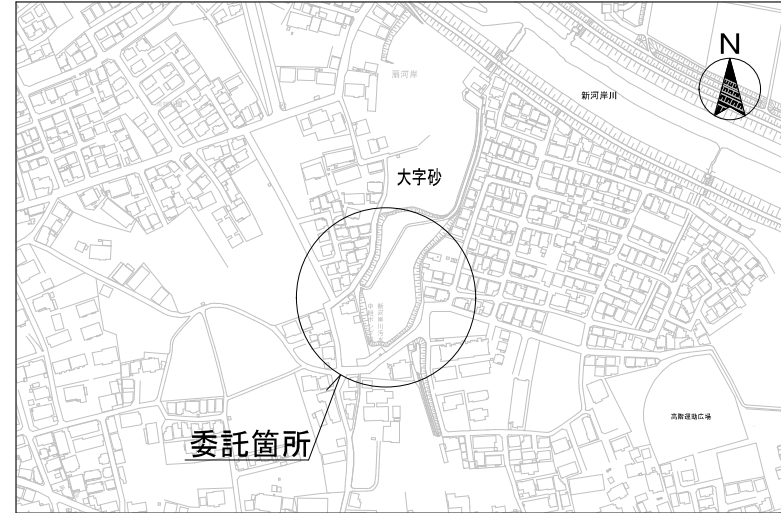
除草面積計算書

番号	委託場所	除草面積 (㎡)	(肩掛式機械)	(人力)	(肩掛式+ハンドガイド式)	備考
	2回刈り					
1	弁天池(1/3)	2771.68	152.32	0.00	2619.36	(機械:ハンドガイド式)
2	弁天池(2/3)	2679.58	0.00	0.00	2679.58	(ハンドガイド式のみ)
3	弁天池(3/3)	113.42	113.42	0.00		(機械のみ)
4	城下橋下水道管理用地	95.29	95.29	0.00		(機械のみ)
5	砂下水道管理用地	93.60	93.60	0.00		(機械のみ)
6	岸町2丁目下水道管理用地(その1)	58.75	47.00	11.75		(機械:人力)併用8:2
7	向イ雨水ポンプ場(その1)	947.46	0.00	189.49	757.97	(人力:ハンドガイド式)併用2:8
8	向イ雨水ポンプ場(その2)	26.40	21.12	5.28	0.00	(機械:人力)併用8:2
9	藤木調整池	1650.72	0.00	330.14	1320.58	(人力:ハンドガイド式)併用2:8
10	寺尾下水道管理用地(1/3)	194.74	155.79	38.95		(機械:人力)併用8:2
11	寺尾下水道管理用地(2/3)	49.20	39.36	9.84		(機械:人力)併用8:2
12	寺尾下水道管理用地(3/3)	268.28	214.62	53.66		(機械:人力)併用8:2
13	宮田町調整池	724.87	603.98	120.89		別紙案内図・平面図・ 施工箇所集計表参照
14	川越ハイツ下水道管理用地	104.23	104.23	0.00		(機械のみ)
15	入間川左岸5号雨水幹線(1/7)	765.42	612.34	153.08		(機械:人力)併用8:2
16	入間川左岸5号雨水幹線(2/7)	759.62	607.70	151.92		(機械:人力)併用8:2
17	入間川左岸5号雨水幹線(3/7)	312.72	250.18	62.54		(機械:人力)併用8:2
18	入間川左岸5号雨水幹線(4/7)	198.79	159.03	39.76		(機械:人力)併用8:2
19	入間川左岸5号雨水幹線(5/7)	232.54	186.03	46.51		(機械:人力)併用8:2
20	入間川左岸5号雨水幹線(6/7)	100.00	80.00	20.00		(機械:人力)併用8:2
21	入間川左岸5号雨水幹線(7/7)	271.03	216.82	54.21		(機械:人力)併用8:2
22	岸町2丁目下水道管理用地(その2)	31.59	25.27	6.32		(機械:人力)併用8:2
23	上新河岸雨水ポンプ場	1089.98	528.17	226.36	335.45	別紙案内図・平面図・ 施工箇所集計表参照
24	岸町遊水池	647.53	453.27	194.26		(機械:人力)併用7:3
24	岸町遊水池(水中)			545.00		水中 年1回刈り
計		14187.44	4759.54	2259.96	7712.94	

平面図



案内図



施工箇所集計表

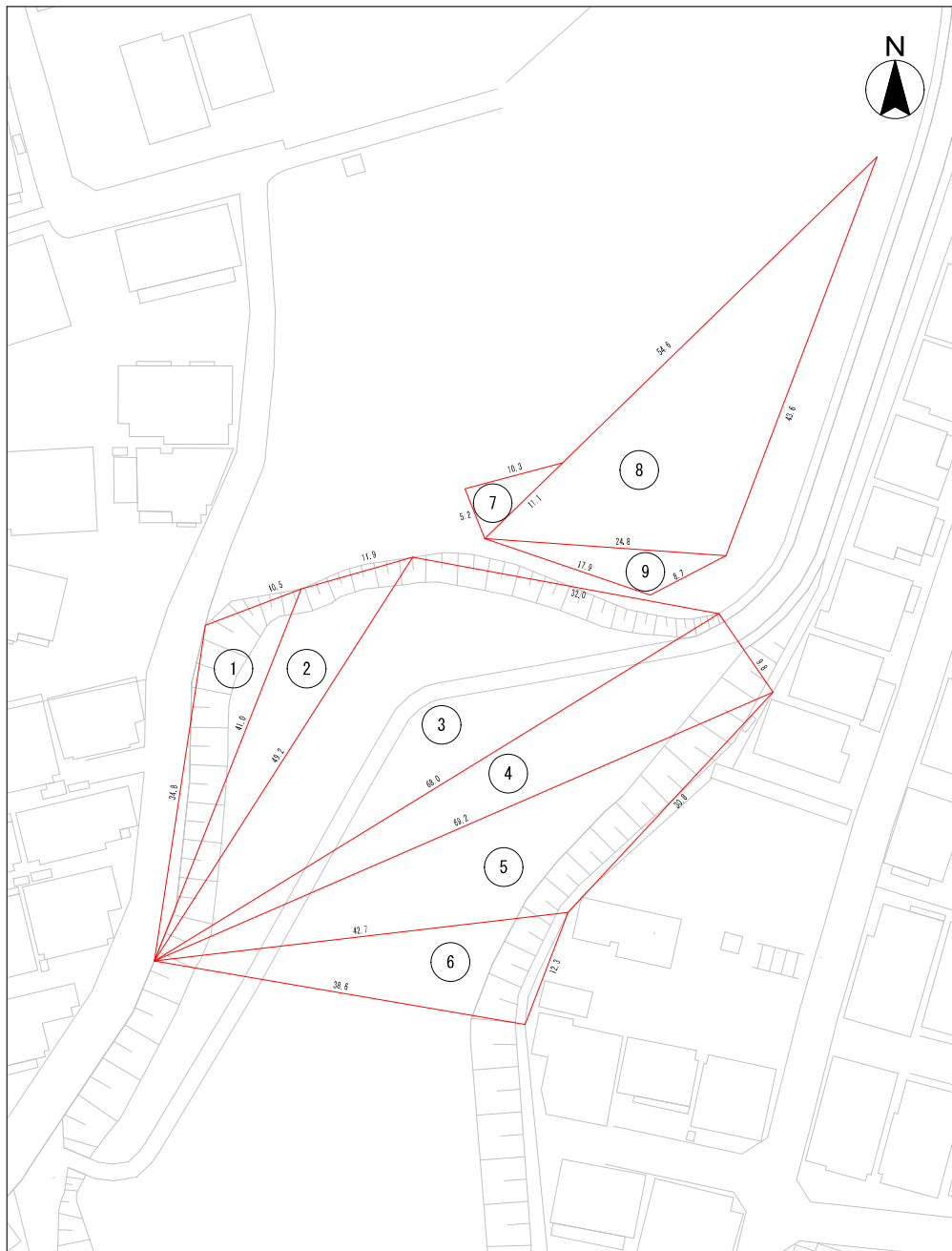
No.	計算式	除草面積(m2)	備考
①	a=38.6m b=26.3m c=52.1m	489.80	ヘソンの公式使用
②	a=52.1m b=50.3m c=2.4m	40.62	ヘソンの公式使用
③	a=27.5m b=50.3m c=53.4m	683.03	ヘソンの公式使用
④	a=52.6m b=53.4m c=57.6m	1,281.25	ヘソンの公式使用
⑤	a=57.6m b=46.6m c=11.2m	54.57	ヘソンの公式使用
⑥	a=46.6m b=20.9m c=27.8m	162.99	ヘソンの公式使用
⑦	a=27.8m b=27.7m c=2.6m	36.00	ヘソンの公式使用
⑧	a=12.0m b=12.9m c=3.4m	20.21	ヘソンの公式使用
⑨	a=1.8m b=12.5m c=12.9m	11.11	ヘソンの公式使用
⑩	2.2×55.0	121.00	
—控除面積—			
△1	1.5×41.2	61.80	控除
△2	1.5×5.7	8.55	控除
△3	1.5×5.7	8.55	控除
△4	10.0×10.0 (年1回)	50.00	控除
計		2,771.68	

	除草面積(m2)	機械除草(m2)	肩掛式 +ハンドガイト式(m2)	備考
		⑧から⑩の合計	①から⑦の合計 -控除分	
(機械:ハンドガイト式)	2,771.68	152.32	2,619.36	

注 △ は、1回目草刈時のみ控除

委託名	下水道管理用地草刈業務委託 (その2)
委託箇所	弁天池(1/3)
図面名称	案内図・平面図・施工箇所集計表
縮尺	— 単位 m 図番 1 / 24
川越市上下水道局下水道課	

平面図



案内図



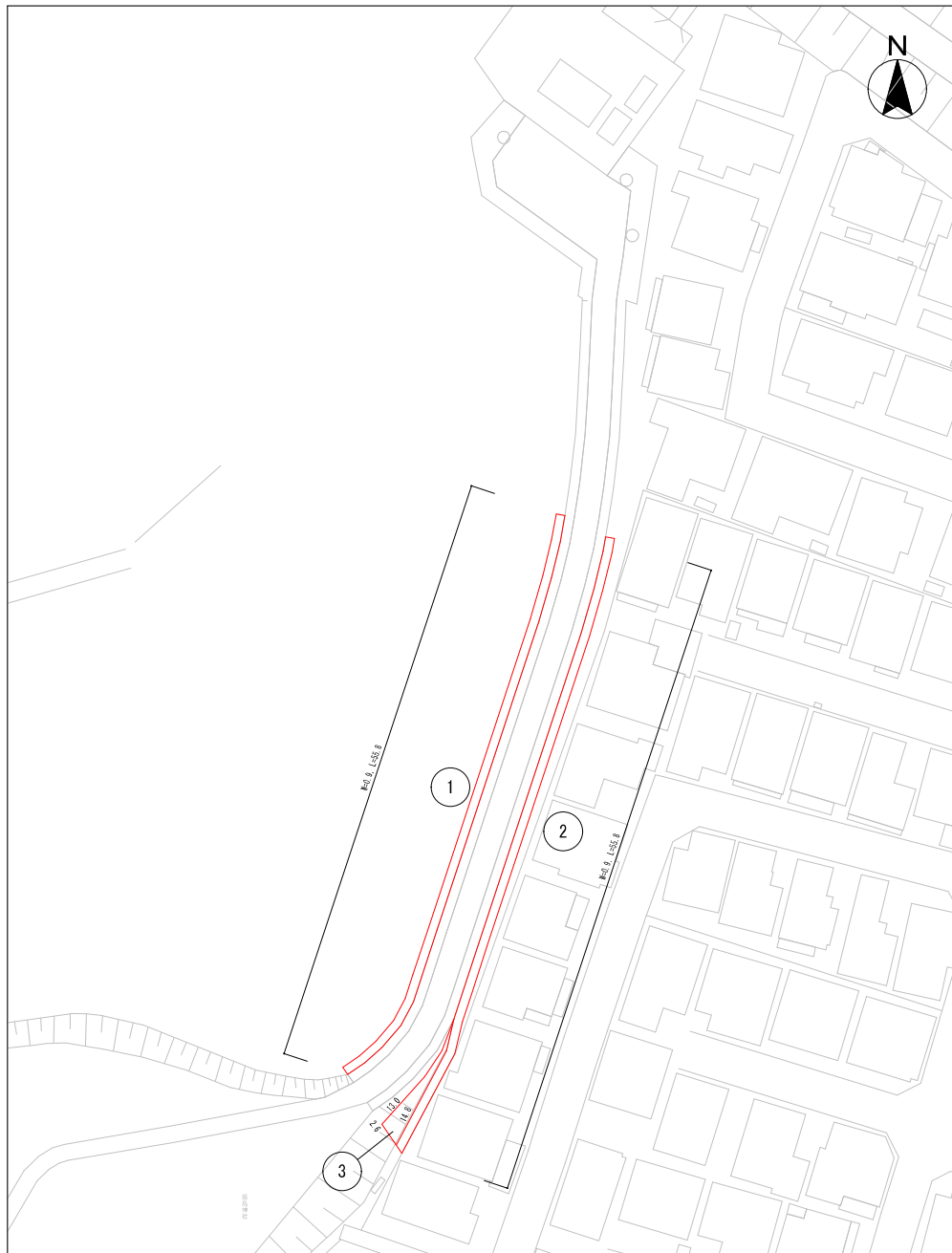
施工箇所集計表

弁天池 (2/3)			
No.	計算式	除草面積 (m ²)	備考
①	a=10.5m b=34.8m c=41.0m	159.03	ハコソの公式使用
②	a=11.9m b=41.0m c=49.2m	192.76	ハコソの公式使用
③	a=32.0m b=49.2m c=68.0m	729.89	ハコソの公式使用
④	a=9.8m b=68.0m c=69.2m	332.75	ハコソの公式使用
⑤	a=30.8m b=69.2m c=42.7m	422.15	ハコソの公式使用
⑥	a=12.3m b=42.7m c=38.6m	232.98	ハコソの公式使用
⑦	a=5.2m b=10.3m c=11.1m	26.66	ハコソの公式使用
⑧	a=54.6m b=43.6m c=24.8m	527.98	ハコソの公式使用
⑨	a=24.8m b=17.9m c=8.7m	55.38	ハコソの公式使用
計		2,679.58	

	除草面積 (m ²)	肩掛式 +ハト*カイト* (m ²)	備考
(ハト*カイト*式のみ)	2,679.58	2,679.58	

委託名	下水道管理用地草刈業務委託 (その2)
委託箇所	弁天池 (2/3)
図面名称	案内図・平面図・施工箇所集計表
縮尺	— 単位 m 図番 2 / 24
川越市上下水道局下水道課	

平面図



案内図



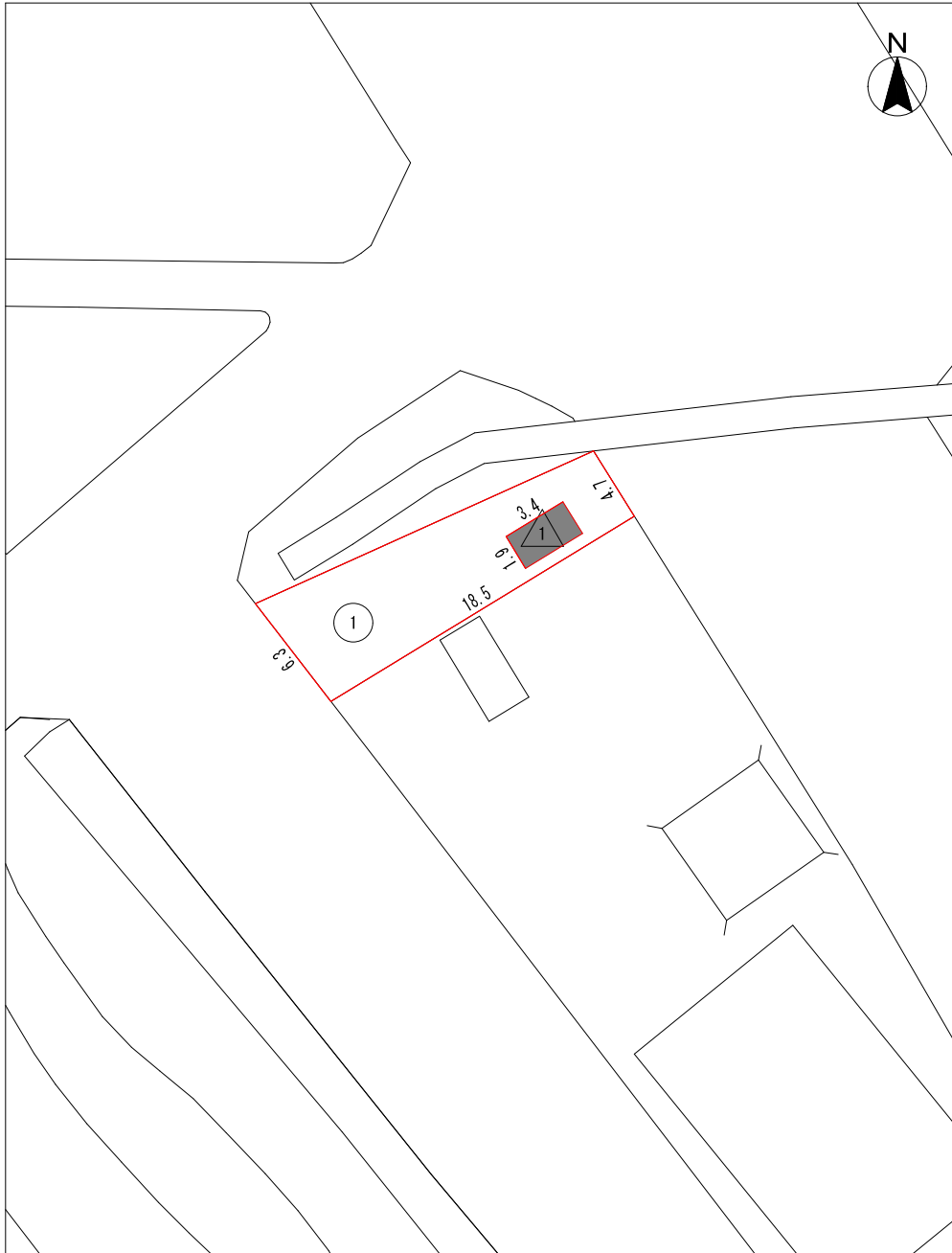
施工箇所集計表

弁天池 (3/3)			
No.	計算式	除草面積(m2)	備考
①	0.9×55.8	50.22	
②	0.9×55.8	50.22	
③	a=13.0m b=2.6m c=14.8m	12.98	△の公式使用
計		113.42	

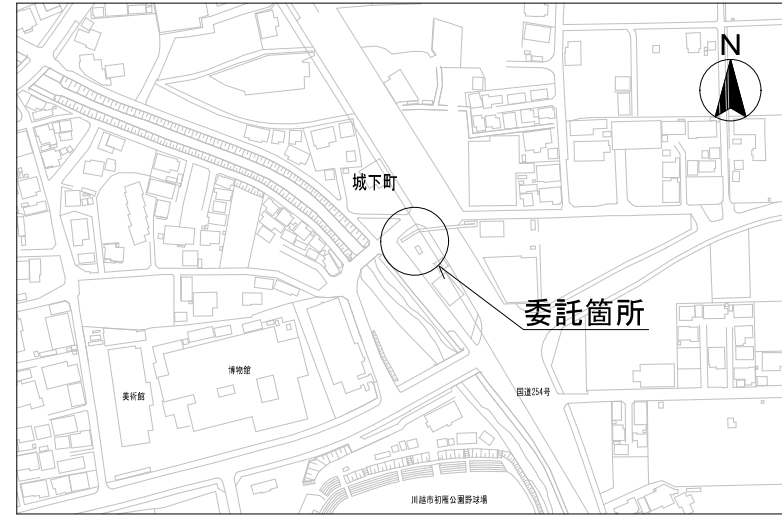
	除草面積(m2)	機械除草(m2)	備考
(機械のみ)	113.42	113.42	

委託名	下水道管理用地草刈業務委託 (その2)		
委託箇所	弁天池 (3/3)		
図面名称	案内図・平面図・施工箇所集計表		
縮尺	—	単位	m 図番 3 / 24
川越市上下水道局下水道課			

平面図



案内図



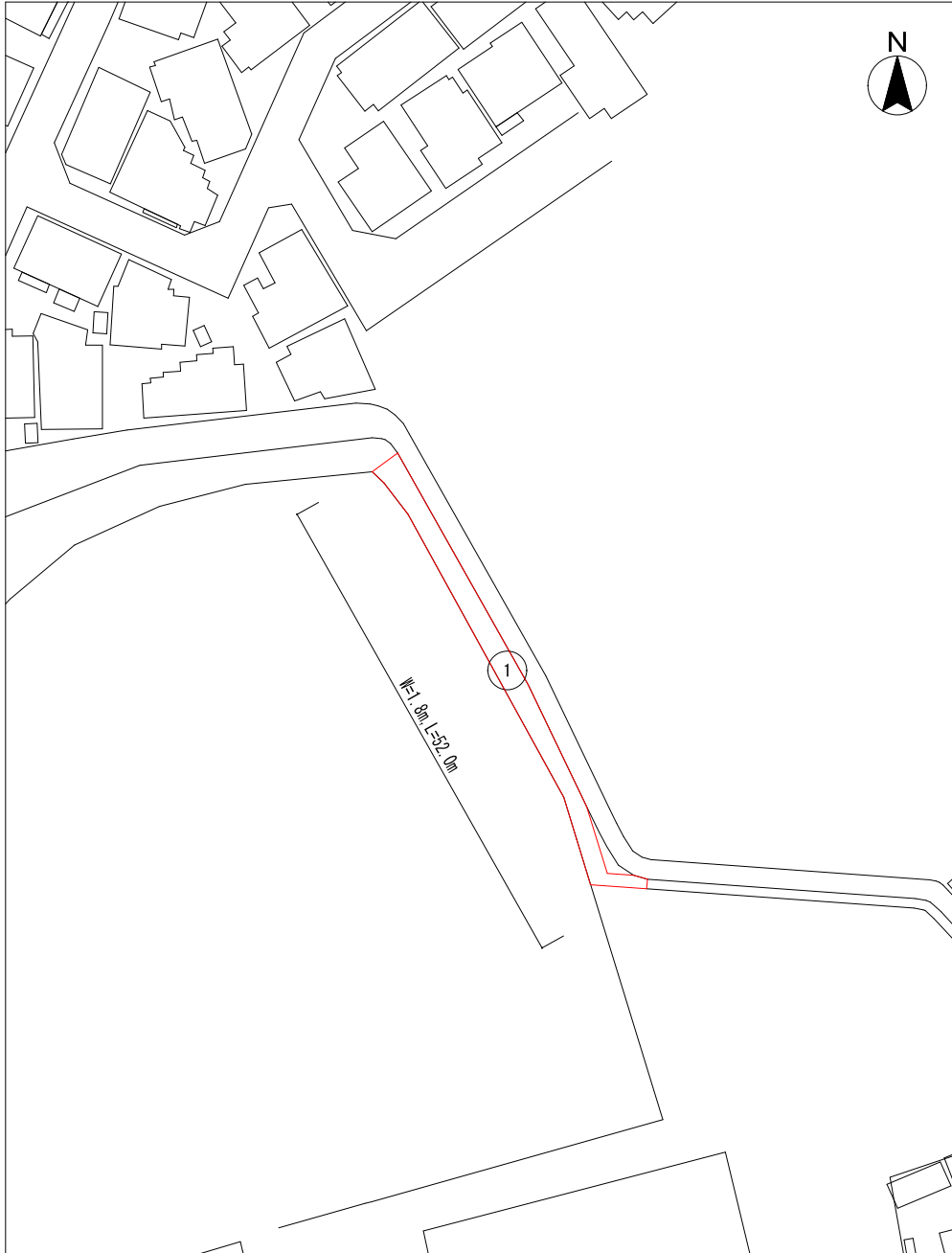
施工箇所集計表

城下橋下水道管理用地			
No.	計算式	除草面積(m2)	備考
①	$(4.7+6.3) \times 18.5 / 2$	101.75	
	—控除面積—		
△	1.9×3.4	6.46	控除
計		95.29	

	除草面積(m2)	機械除草(m2)	備考
(機械のみ)	95.29	95.29	

委託名	下水道管理用地草刈業務委託(その2)		
委託箇所	城下橋下水道管理用地		
図面名称	案内図・平面図・施工箇所集計表		
縮尺	—	単位	m 図番 4 / 24
川越市上下水道局下水道課			

平面図



案内図



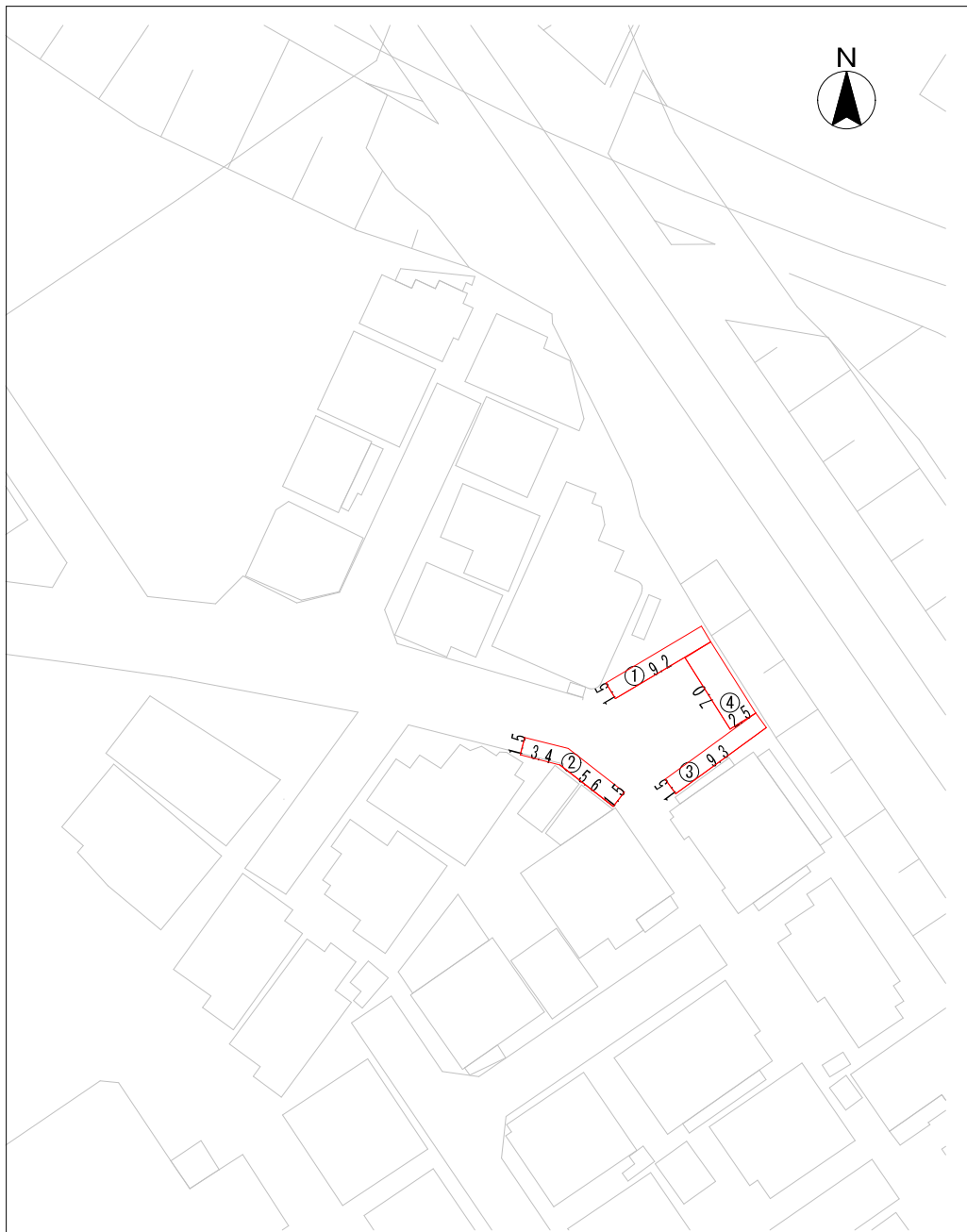
施工箇所集計表

砂下水道管理用地			
No.	計算式	除草面積(m2)	備考
①	1.8×52.0	93.60	
計		93.60	

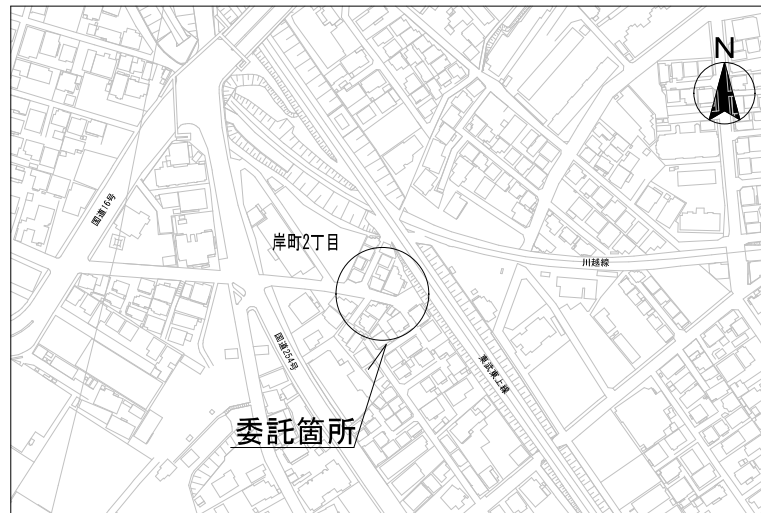
	除草面積(m2)	機械除草(m2)	備考
(機械のみ)	93.60	93.60	

委託名	下水道管理用地草刈業務委託 (その2)				
委託箇所	砂下水道管理用地				
図面名称	案内図・平面図・施工箇所集計表				
縮尺	—	単位	m	図番	5 / 24
川越市上下水道局下水道課					

平面図



案内図



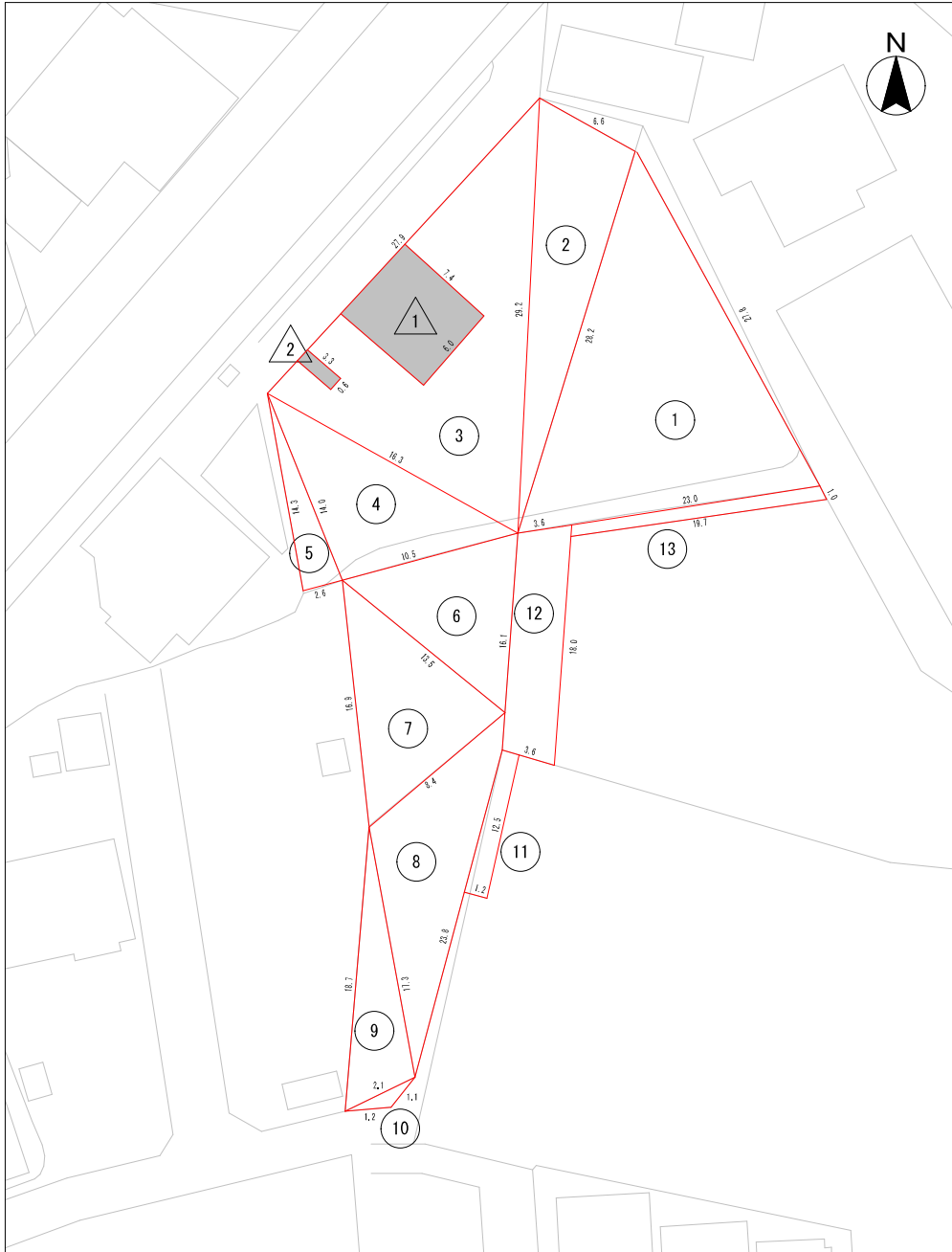
施工箇所集計表

岸町2丁目下水道管理用地 (その1)			
No.	計算式	除草面積(m ²)	備考
①	9.2×1.5	13.80	
②	9.0×1.5	13.50	
③	9.3×1.5	13.95	
④	7.0×2.5	17.50	
計		58.75	

	除草面積(m ²)	機械除草(m ²)	人力除草(m ²)	備考
(機械: 人力) 併用 (8: 2)	58.75	47.00	11.75	

委託名	下水道管理用地草刈業務委託 (その2)		
委託箇所	岸町2丁目下水道管理用地 (その1)		
図面名称	案内図・平面図・施工箇所集計表		
縮尺	—	単位	m 図番
			6 / 24
川越市上下水道局下水道課			

平面図



案内図



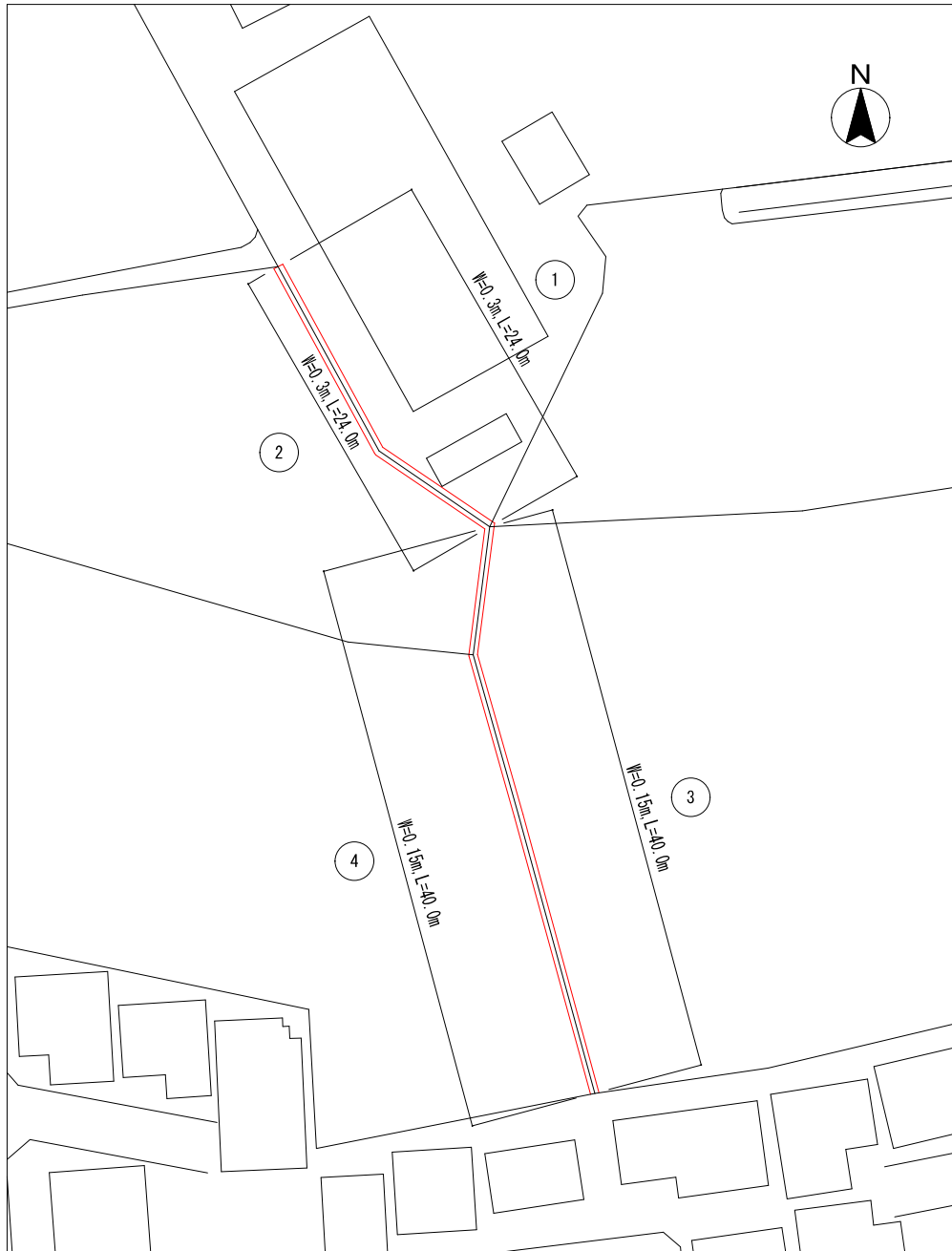
施工箇所集計表

向イ雨水ポンプ場 (その1)			
No.	計算式	除草面積(m ²)	備考
①	a=27.8m b=23.0m c=28.2m	293.54	ヘソの公式使用
②	a=28.2m b=6.6m c=29.2m	92.99	ヘソの公式使用
③	a=29.2m b=27.9m c=16.3m	222.29	ヘソの公式使用
④	a=16.3m b=10.5m c=14.0m	72.79	ヘソの公式使用
⑤	a=14.0m b=14.3m c=2.6m	18.19	ヘソの公式使用
⑥	a=10.5m b=16.1m c=13.5m	70.38	ヘソの公式使用
⑦	a=13.5m b=16.9m c=8.4m	56.10	ヘソの公式使用
⑧	a=8.4m b=23.8m c=17.3m	53.51	ヘソの公式使用
⑨	a=17.3m b=18.7m c=2.1m	14.06	ヘソの公式使用
⑩	a=2.1m b=1.2m c=1.1m	0.49	ヘソの公式使用
⑪	1.2×12.5	15.00	
⑫	3.6×18.0	64.80	
⑬	1.0×19.7	19.70	
—控除面積—			
△	7.4×6.0	44.40	控除
△	3.3×0.6	1.98	控除
計		947.46	

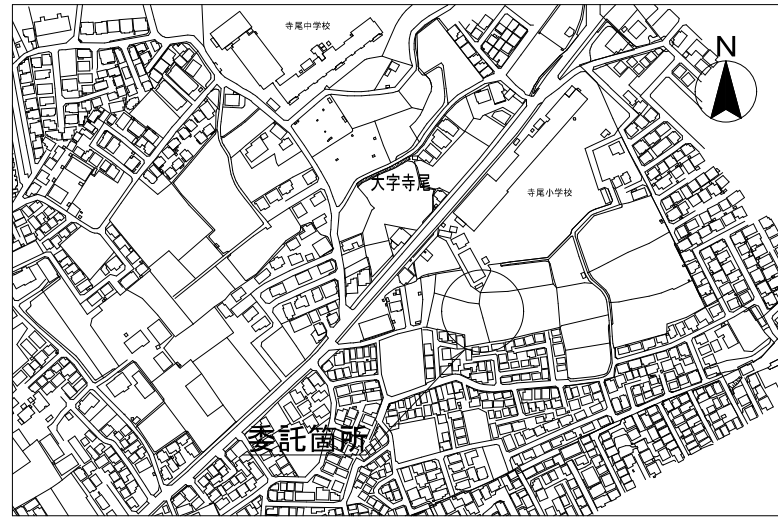
	除草面積(m ²)	肩掛式 +バド*が*式(m ²)	人力除草(m ²)	備考
(バド*が*式+人力)併用 (8:2)	947.46	757.97	189.49	

委託名	下水道管理用地草刈業務委託 (その2)			
委託箇所	向イ雨水ポンプ場 (その1)			
図面名称	案内図・平面図・施工箇所集計表			
縮尺	—	単位	m	図番
				7 / 24
川越市上下水道局下水道課				

平面図



案内図



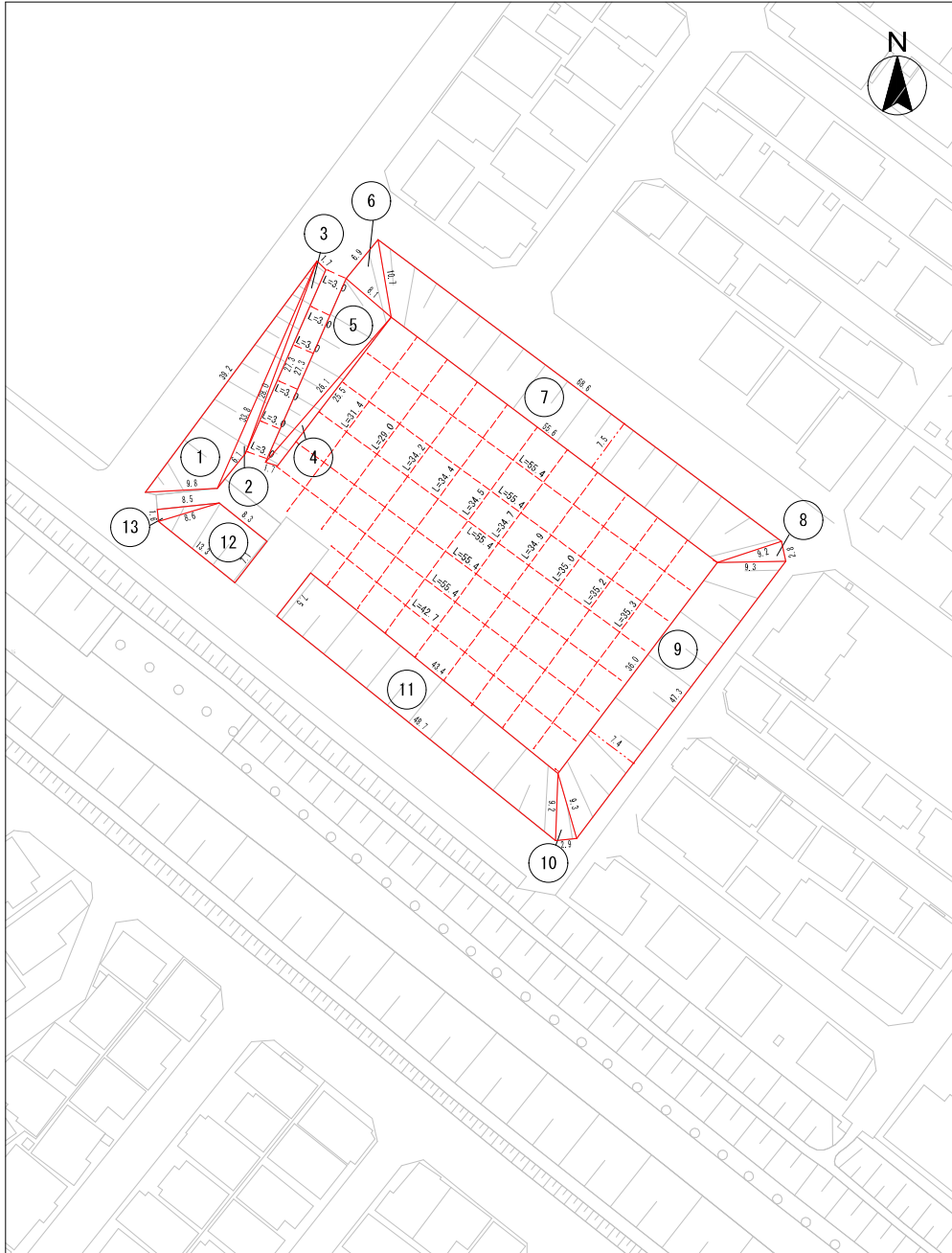
施工箇所集計表

向イ雨水ポンプ場 (その2)			
No.	計算式	除草面積(m2)	備考
①	0.3×24.0	7.20	
②	0.3×24.0	7.20	
③	0.15×40.0	6.00	
④	0.15×40.0	6.00	
計		26.40	

	除草面積(m2)	肩掛式(m2)	人力除草(m2)	備考
(機械：人力) 併用 (8：2)	26.40	21.12	5.28	

委託名	下水道管理用地草刈業務委託 (その2)		
委託箇所	向イ雨水ポンプ場 (その2)		
図面名称	案内図・平面図・施工箇所集計表		
縮尺	—	単位	m 図番 8 / 24
川越市上下水道局下水道課			

平面図



案内図



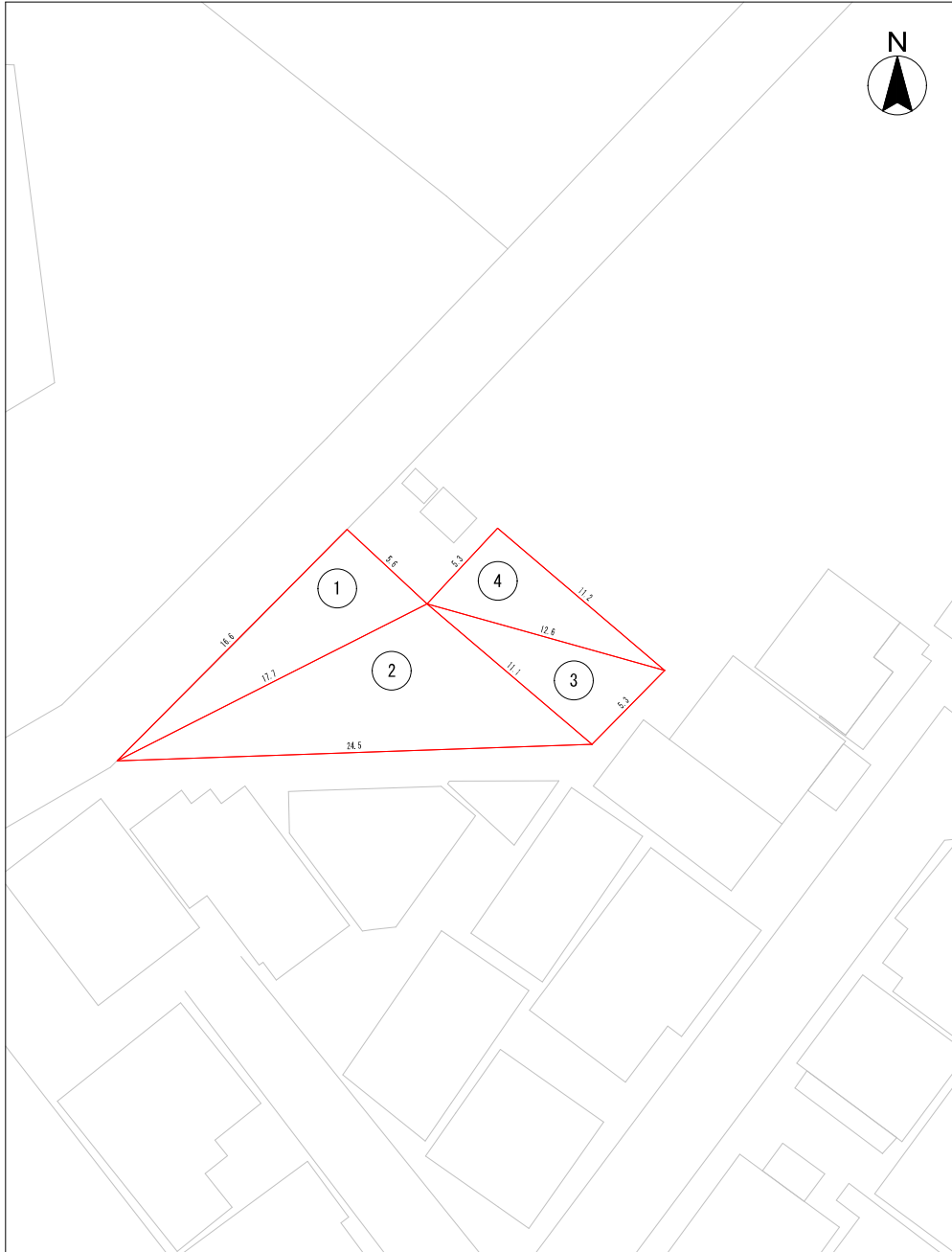
施工箇所集計表

No.	藤木調整池	計算式	除草面積(m ²)	備考
①		a=39.2m b=9.8m c=33.8m	147.89	ヘソンの公式使用
②		a=33.8m b=28.0m c=6.1m	29.04	ヘソンの公式使用
③		a=28.0m b=27.3m c=1.7m	21.40	ヘソンの公式使用
④		a=26.1m b=1.7m c=25.5m	20.50	ヘソンの公式使用
⑤		a=27.3m b=26.1m c=8.1m	105.70	ヘソンの公式使用
⑥		a=6.9m b=8.1m c=10.7m	27.94	ヘソンの公式使用
⑦		(68.6+55.6) × 7.5/2	465.75	
⑧		a=9.2m b=2.8m c=9.3m	12.79	ヘソンの公式使用
⑨		(36.0+47.3) × 7.4/2	308.21	
⑩		a=9.3m b=9.2m c=2.9m	13.23	ヘソンの公式使用
⑪		(43.4+48.7) × 7.5/2	345.37	
⑫		(8.3+13.3) × 7.1/2	76.68	
⑬		a=8.5m b=8.6m c=1.6m	6.79	ヘソンの公式使用
スロープ		3.0 × 0.2 × 6箇所	3.60	
縦		(42.7+55.4 × 5) × 0.2 × 0.5	31.97	(年1回)
横		(31.4+29+34.2+34.4+34.7+34.9+35+35.2+35.3) × 0.2 × 0.5	33.86	(年1回)
合計			1,650.72	

	除草面積(m ²)	人力除草(m ²)	両者式+ハンドガイド式	備考
(人力：ハンドガイド式) 併用 (2：8)	1,650.72	330.14	1,320.58	

委託名	下水道管理用地草刈業務委託 (その2)		
委託箇所	藤木調整池		
図面名称	案内図・平面図・施工箇所集計表		
縮尺	—	単位	m 図番
			9 / 24
川越市上下水道局下水道課			

平面図



案内図



施工箇所集計表

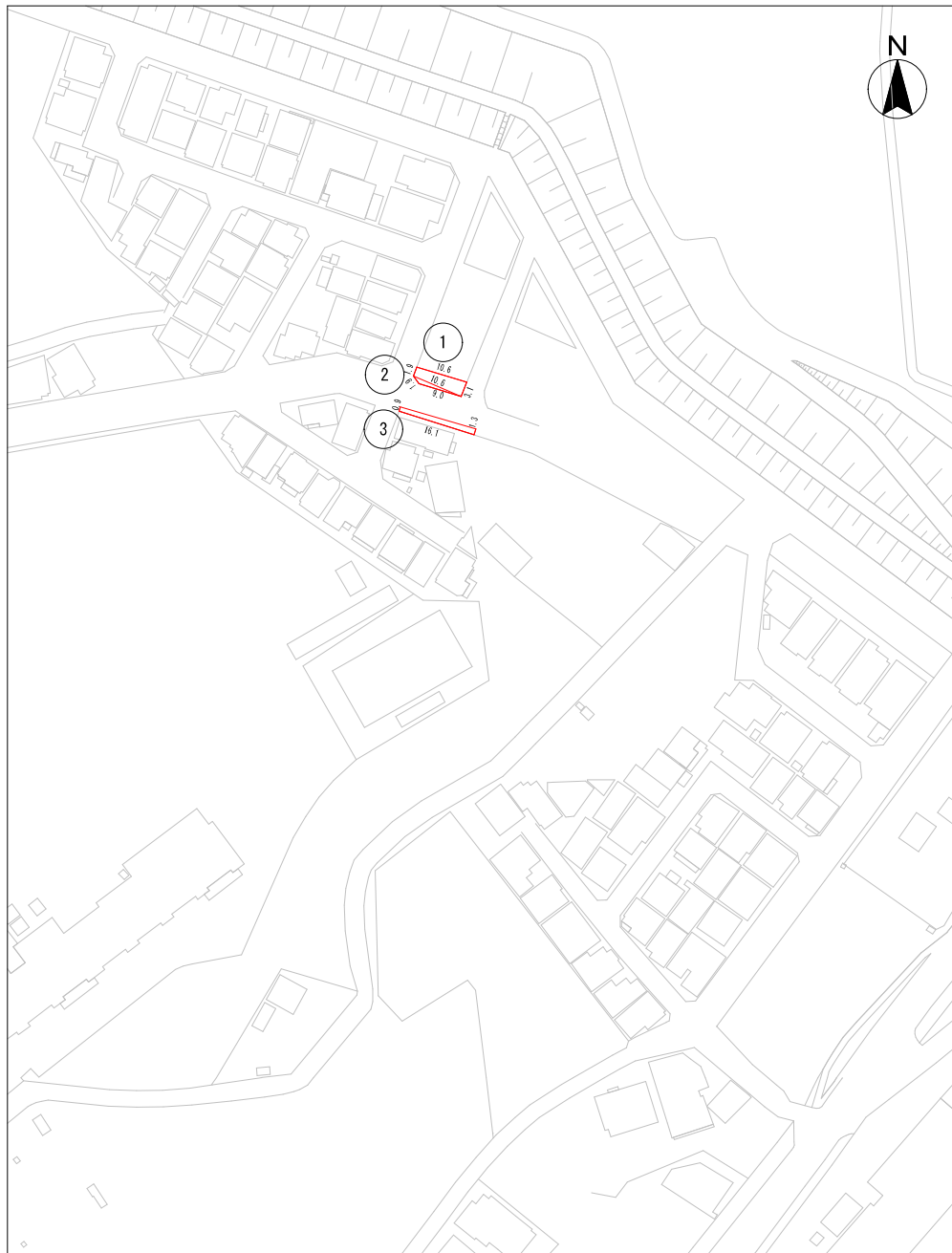
寺尾下水道管理用地			
No.	計算式	除草面積(m2)	備考
①	$14.3 \times 4.6 / 2$	32.89	
②	$21.4 \times 8.0 / 2$	85.60	
③	$13.7 \times 4.3 / 2$	29.45	
④	$13.7 \times 7.0 / 2$	47.95	
計		195.89	

寺尾下水道管理用地(1/3)			
No.	計算式	除草面積(m2)	備考
①	a=16.6m b=5.6m c=17.7m	46.45	△の公式使用
②	a=17.7m b=11.1m c=24.5m	89.29	△の公式使用
③	a=12.6m b=5.3m c=11.1m	29.35	△の公式使用
④	a=5.3m b=11.2m c=12.6m	29.65	△の公式使用
計		194.74	

	除草面積(m2)	機械除草(m2)	人力除草(m2)	備考
(機械：人力) 併用 (8：2)	194.74	155.79	38.95	

委託名	下水道管理用地草刈業務委託(その2)				
委託箇所	寺尾下水道管理用地(1/3)				
図面名称	案内図・平面図・施工箇所集計表				
縮尺	—	単位	m	図番	10 / 24
川越市上下水道局下水道課					

平面図



案内図



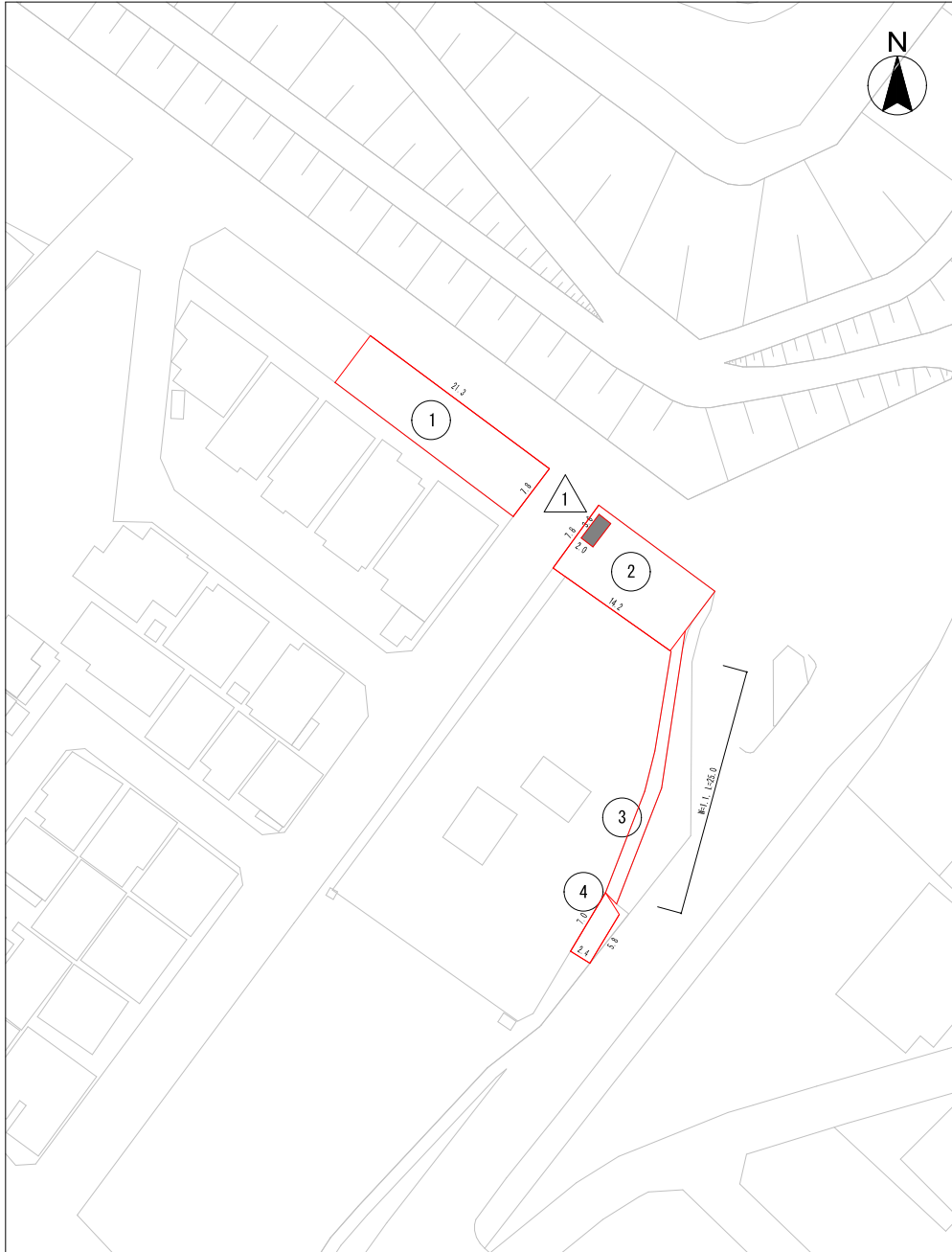
施工箇所集計表

寺尾下水道管理用地(2/3)			
No.	計算式	除草面積(m2)	備考
①	$(1.9+3.1) \times 10.6 / 2$	26.50	
②	a=10.6m b=1.9m c=9.0m	4.99	ハロンの公式使用
③	$(0.9+1.3) \times 16.1 / 2$	17.71	
計		49.20	

	除草面積(m2)	機械除草(m2)	人力除草(m2)	備考
(機械：人力) 併用 (8：2)	49.20	39.36	9.84	

委託名	下水道管理用地草刈業務委託(その2)			
委託箇所	寺尾下水道管理用地(2/3)			
図面名称	案内図・平面図・施工箇所集計表			
縮尺	—	単位	m	図番 11 / 24
川越市上下水道局下水道課				

平面図



案内図



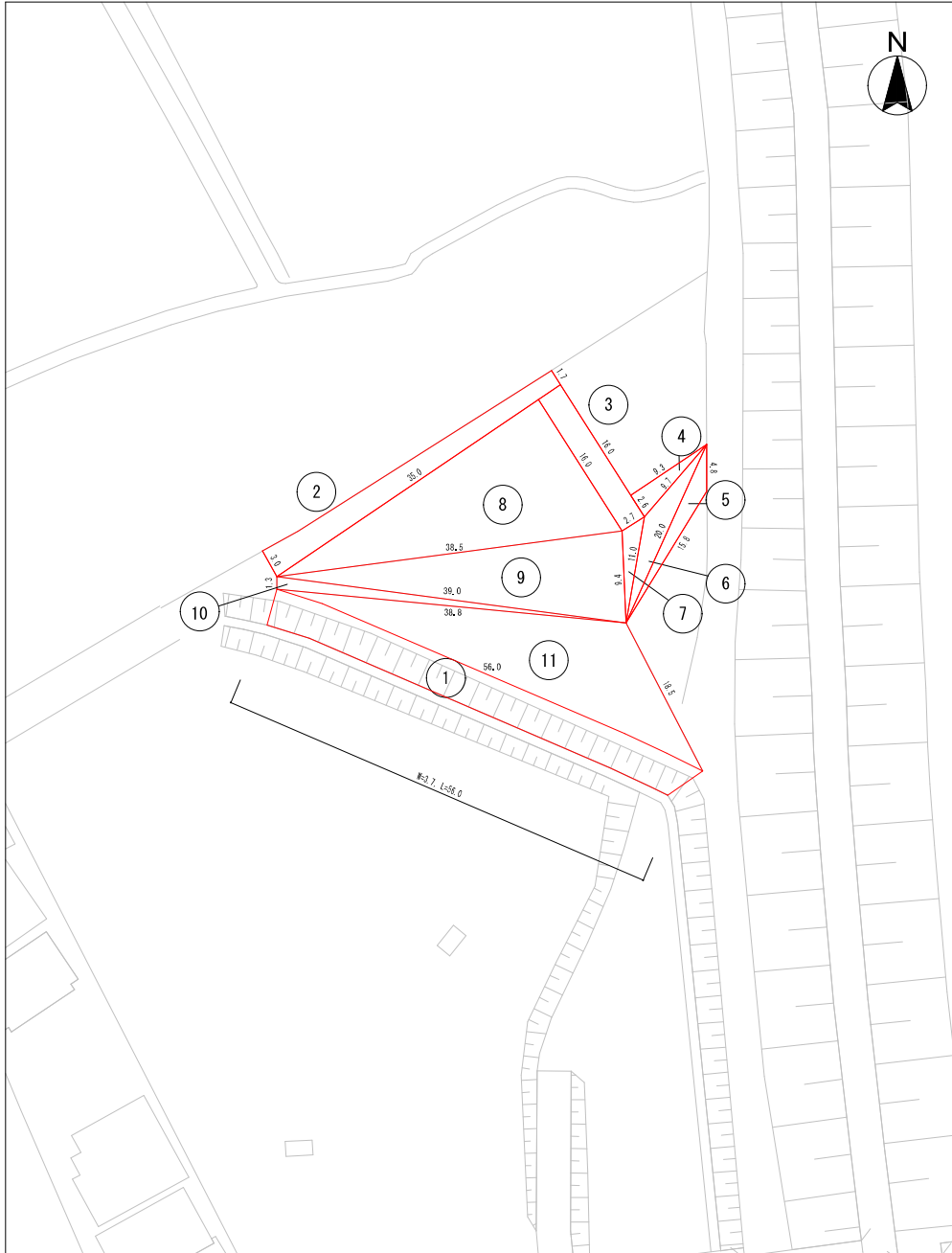
施工箇所集計表

寺尾下水道管理用地(3/3)			
No.	計算式	除草面積(m2)	備考
①	21.3×7.8	166.14	
②	7.8×14.2	110.76	
③	25.0×1.1	27.50	
④	(5.8+7.0)×2.4/2	15.36	
△①	7.8×6.6	51.48	控除
計		268.28	

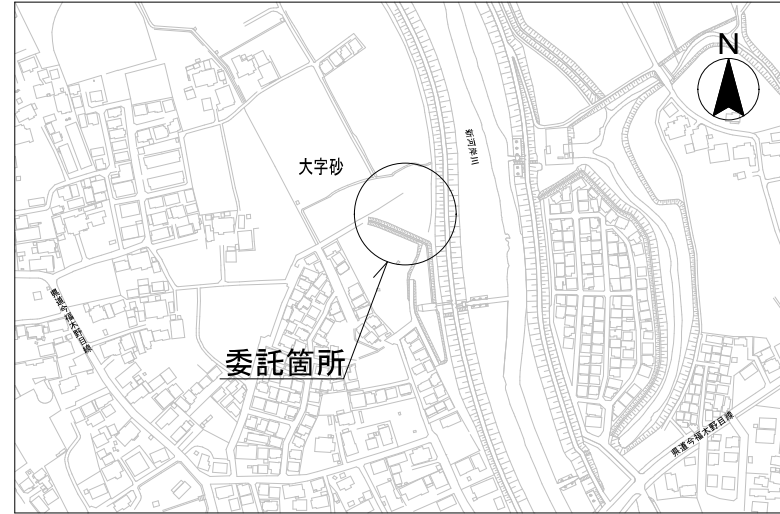
	除草面積(m2)	機械除草(m2)	人力除草(m2)	備考
(機械：人力) 併用 (8：2)	268.28	214.62	53.66	

委託名	下水道管理用地草刈業務委託(その2)				
委託箇所	寺尾下水道管理用地(3/3)				
図面名称	案内図・平面図・施工箇所集計表				
縮尺	—	単位	m	図番	12 / 24
川越市上下水道局下水道課					

平面図



案内図



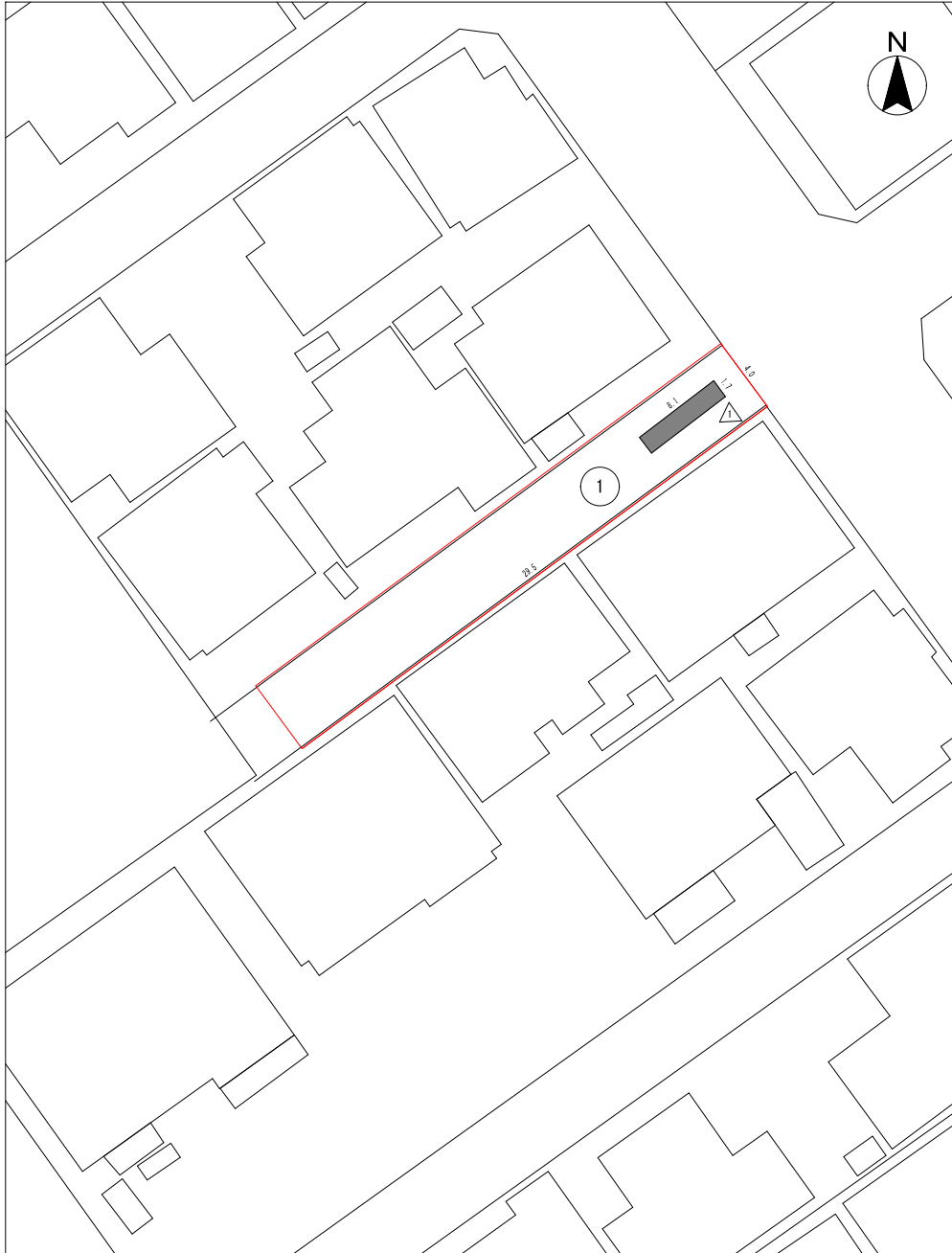
施工箇所集計表

宮田町調整池				
No.	計算式	除草面積(m ²)	備考	
①	3.7×56.0	207.20		
②	$(1.7+3.0) \times 35.0 / 2$	82.25		
③	2.7×16.0	43.20		
④	a=9.3m b=9.7m c=2.6m	12.08	△の公式使用	
⑤	a=4.8m b=15.8m c=20.0m	20.61	△の公式使用	
⑥	a=9.7m b=20.0m c=11.0m	26.63	△の公式使用	
⑦	a=2.7m b=11.0m c=9.4m	10.99	△の公式使用 (年1回)	
⑧	a=35.0m b=16.0m c=38.5m	139.99	△の公式使用 (年1回)	
⑨	a=38.5m b=9.4m c=39.0m	90.26	△の公式使用 (年1回)	
⑩	a=39.0m b=1.3m c=38.8m	12.49	△の公式使用 (年1回)	
⑪	a=38.8m b=18.5m c=56.0m	79.17	△の公式使用	
合計		724.87		

	除草面積(m ²)	機械除草(m ²)	人力除草(m ²)	備考
①、②、③、④、⑤、⑥、⑦ (機械：人力) 併用 (7：3)	402.96	282.07	120.89	
⑧、⑨、⑩、⑪ (機械のみ)	321.91	321.91	0.00	
合計	724.87	603.98	120.89	

委託名	下水道管理用地草刈業務委託 (その2)				
委託箇所	宮田町調整池				
図面名称	案内図・平面図・施工箇所集計表				
縮尺	—	単位	m	図番	13 / 24
川越市上下水道局下水道課					

平面図



案内図



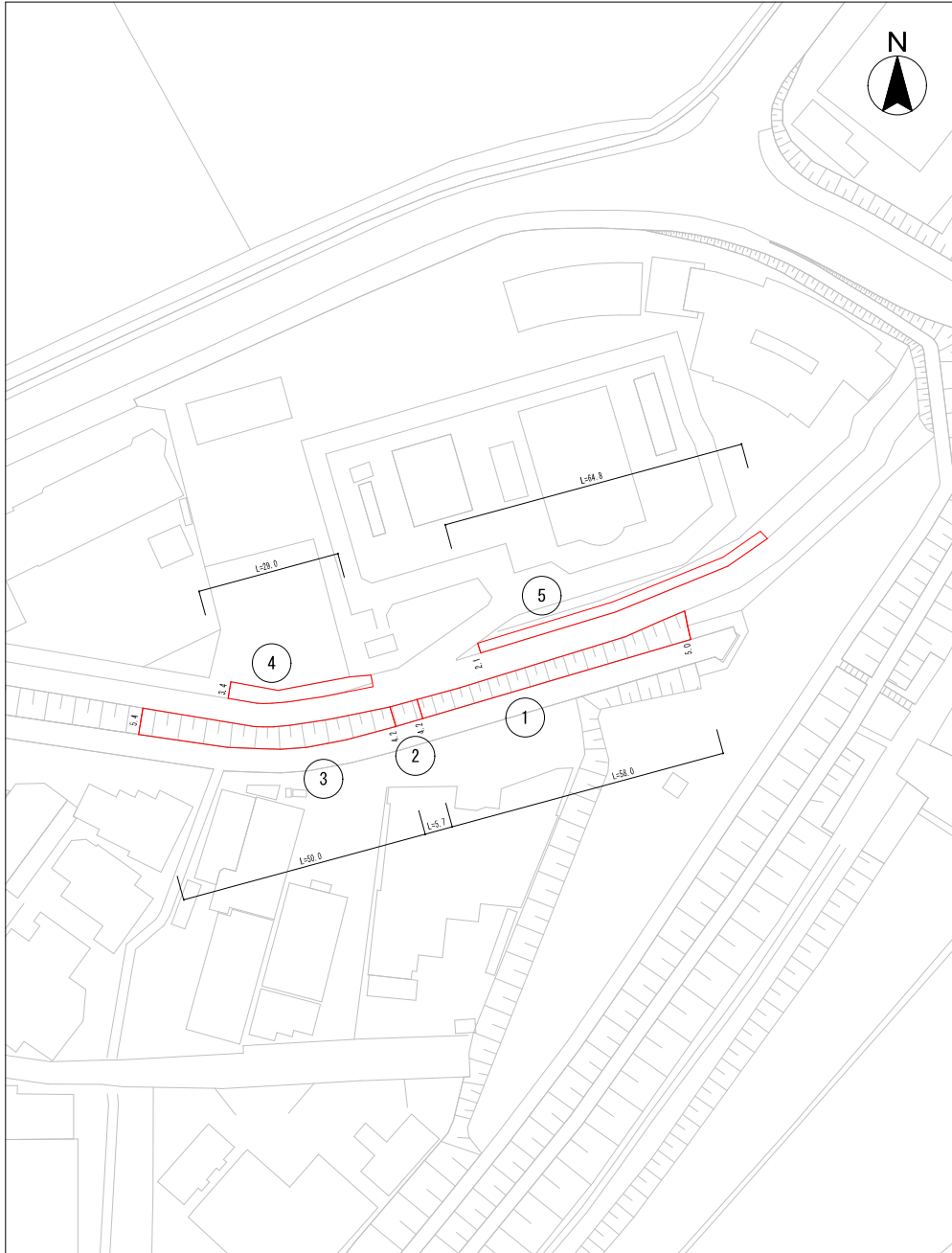
施工箇所集計表

川越ハイツ下水道管理用地			
No.	計算式	除草面積(m2)	備考
①	4.0×29.5	118.00	
	—控除面積—		
△	1.7×8.1	13.77	控除
計		104.23	

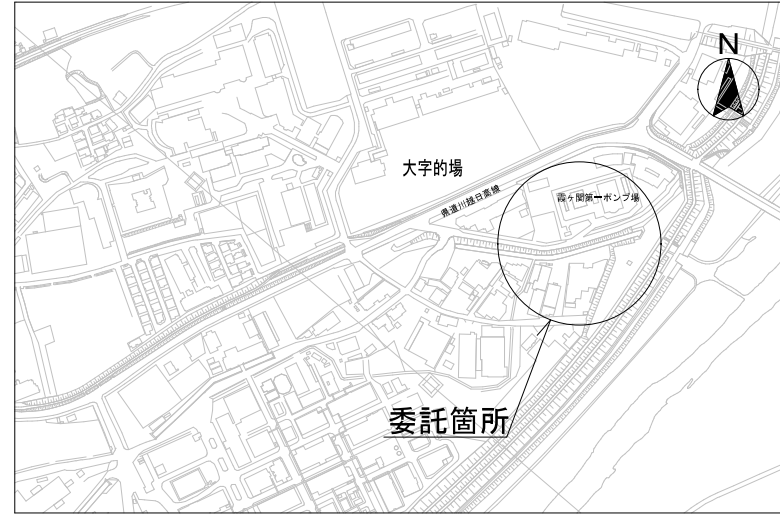
	除草面積(m2)	機械除草(m2)	備考
(機械のみ)	104.23	104.23	

委託名	下水道管理用地草刈業務委託 (その2)		
委託箇所	川越ハイツ下水道管理用地		
図面名称	案内図・平面図・施工箇所集計表		
縮尺	—	単位	m 図番 14 / 24
川越市上下水道局下水道課			

平面図



案内図



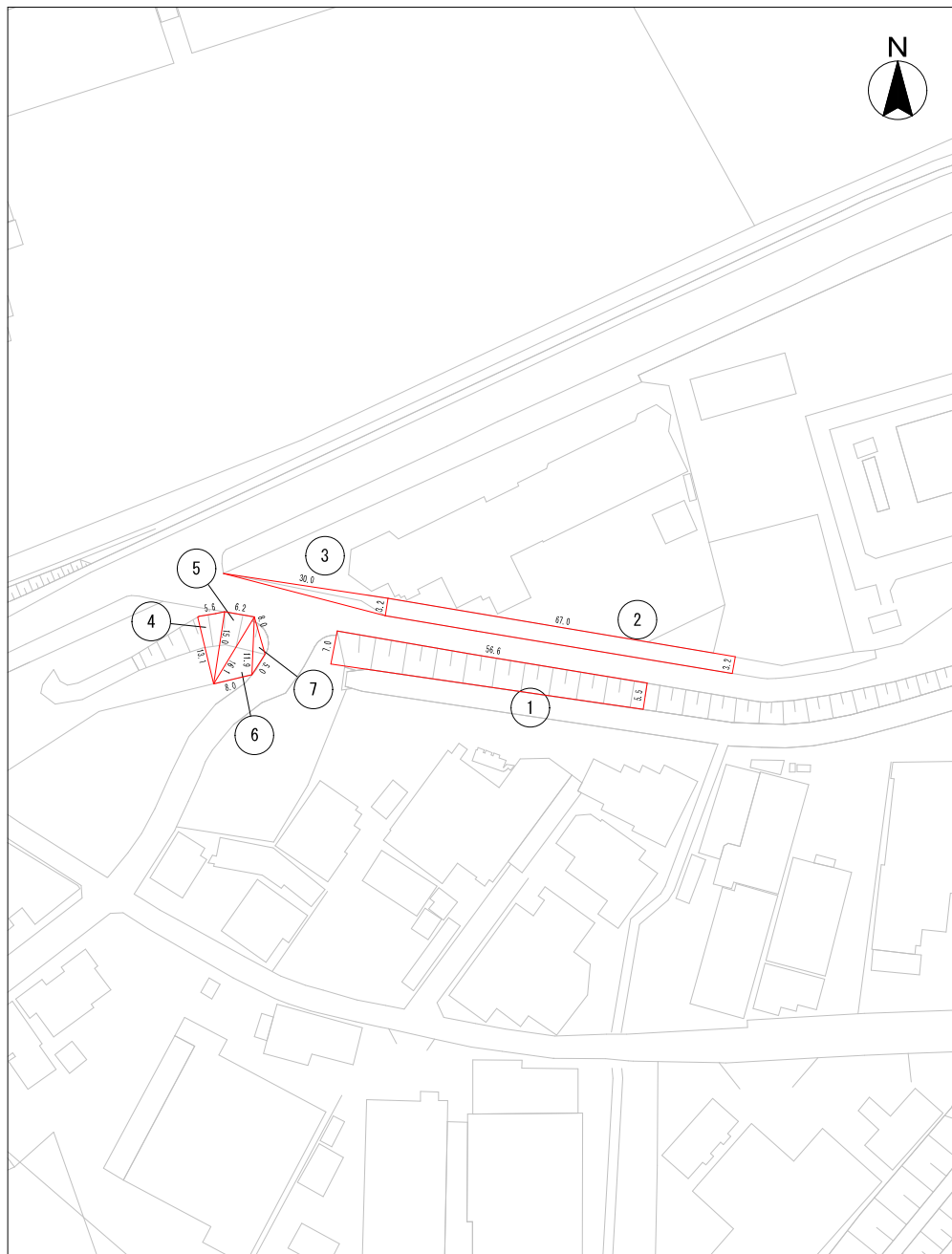
施工箇所集計表

入間川左岸5号雨水幹線(1/7)			
No.	計算式	除草面積(m2)	備考
①	$(5.0+4.2) \times 58.0 / 2$	266.80	
②	5.7×4.2	23.94	
③	$(4.2+5.4) \times 50.0 / 2$	240.00	
④	29.0×3.4	98.60	
⑤	64.8×2.1	136.08	
計		765.42	

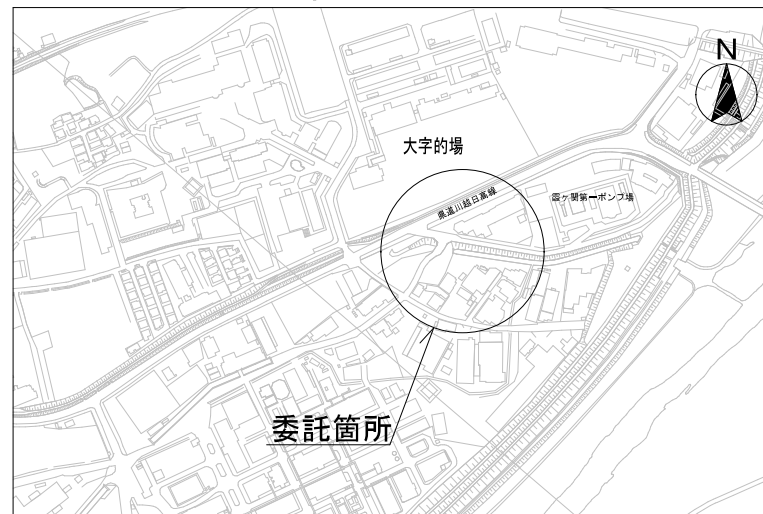
		除草面積(m2)	機械除草(m2)	人力除草(m2)	備考
	(機械 : 人力) 併用 (8 : 2)	765.42	612.34	153.08	

委託名	下水道管理用地草刈業務委託(その2)
委託箇所	入間川左岸5号雨水幹線(1/7)
図面名称	案内図・平面図・施工箇所集計表
縮尺	— 単位 m 図番 15 / 24
川越市上下水道局下水道課	

平面図



案内図



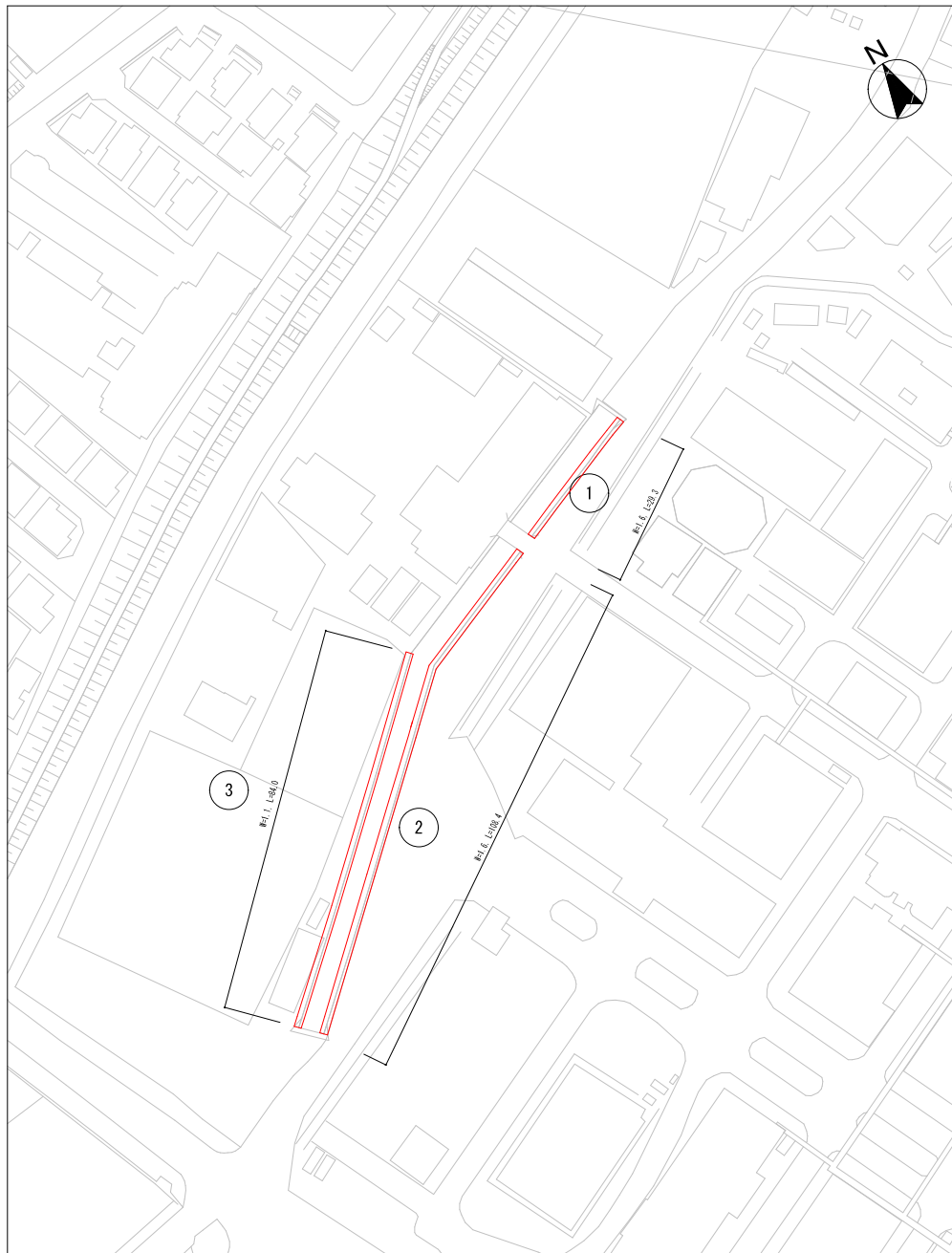
施工箇所集計表

入間川左岸5号雨水幹線(2/7)			
No.	計算式	除草面積(m2)	備考
①	$(5.5+7.0) \times 56.6 / 2$	353.75	
②	3.2×67.0	214.40	
③	$3.2 \times 30.0 / 2$	48.00	
④	a=5.6m b=13.1m c=15.0m	36.26	ヘロンの公式使用
⑤	a=6.2m b=15.0m c=16.1m	46.48	ヘロンの公式使用
⑥	a=16.1m b=11.9m c=8.0m	45.67	ヘロンの公式使用
⑦	a=11.9m b=8.0m c=5.0m	15.06	ヘロンの公式使用
計		759.62	

	除草面積(m2)	機械除草(m2)	人力除草(m2)	備考
(機械：人力) 併用 (8：2)	759.62	607.70	151.92	

委託名	下水道管理用地草刈業務委託(その2)
委託箇所	入間川左岸5号雨水幹線(2/7)
図面名称	案内図・平面図・施工箇所集計表
縮尺	—
単位	m
図番	16 / 24
川越市上下水道局下水道課	

平面図



案内図



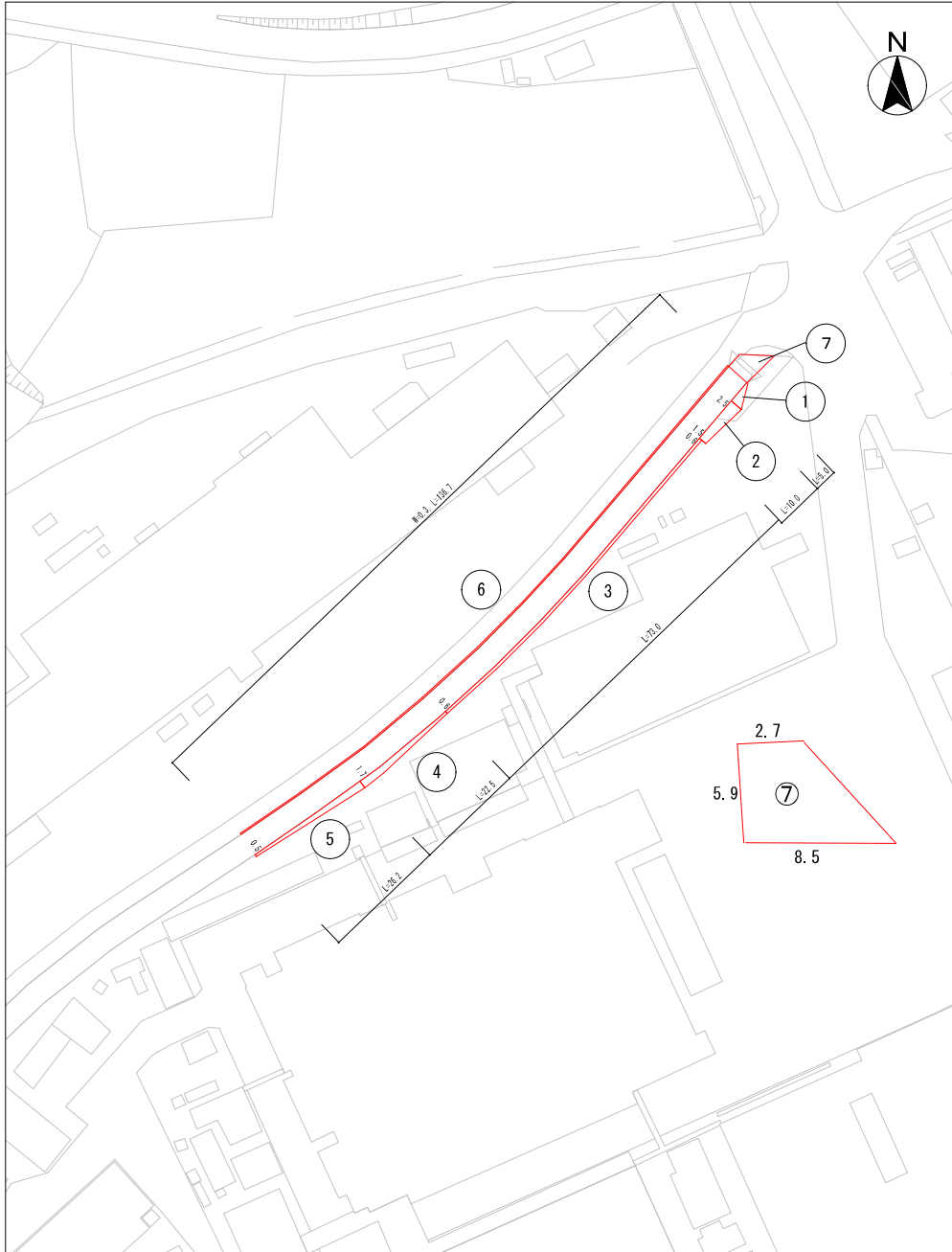
施工箇所集計表

入間川左岸5号雨水幹線(3/7)			
No.	計算式	除草面積(m ²)	備考
①	29.3×1.6	46.88	
②	108.4×1.6	173.44	
③	84.0×1.1	92.40	
計		312.72	

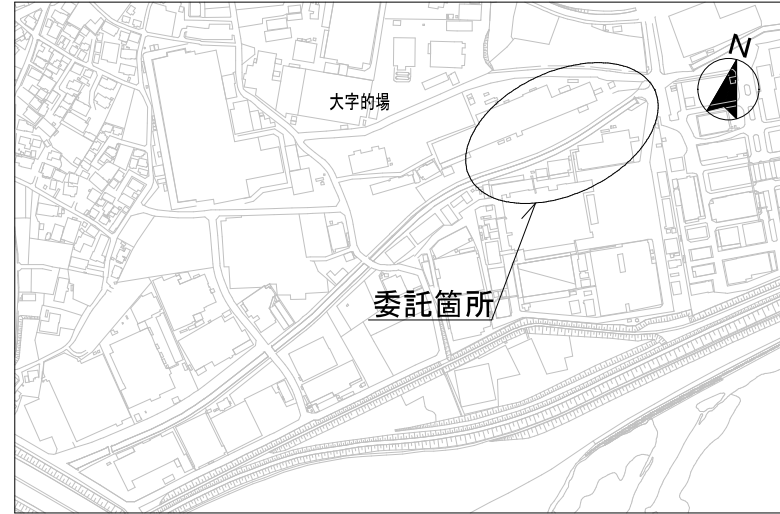
	除草面積(m ²)	機械除草(m ²)	人力除草(m ²)	備考
(機械：人力) 併用 (8：2)	312.72	250.18	62.54	

委託名	下水道管理用地草刈業務委託(その2)
委託箇所	入間川左岸5号雨水幹線(3/7)
図面名称	案内図・平面図・施工箇所集計表
縮尺	—
単位	m
図番	17 / 24
川越市上下水道局下水道課	

平面図



案内図



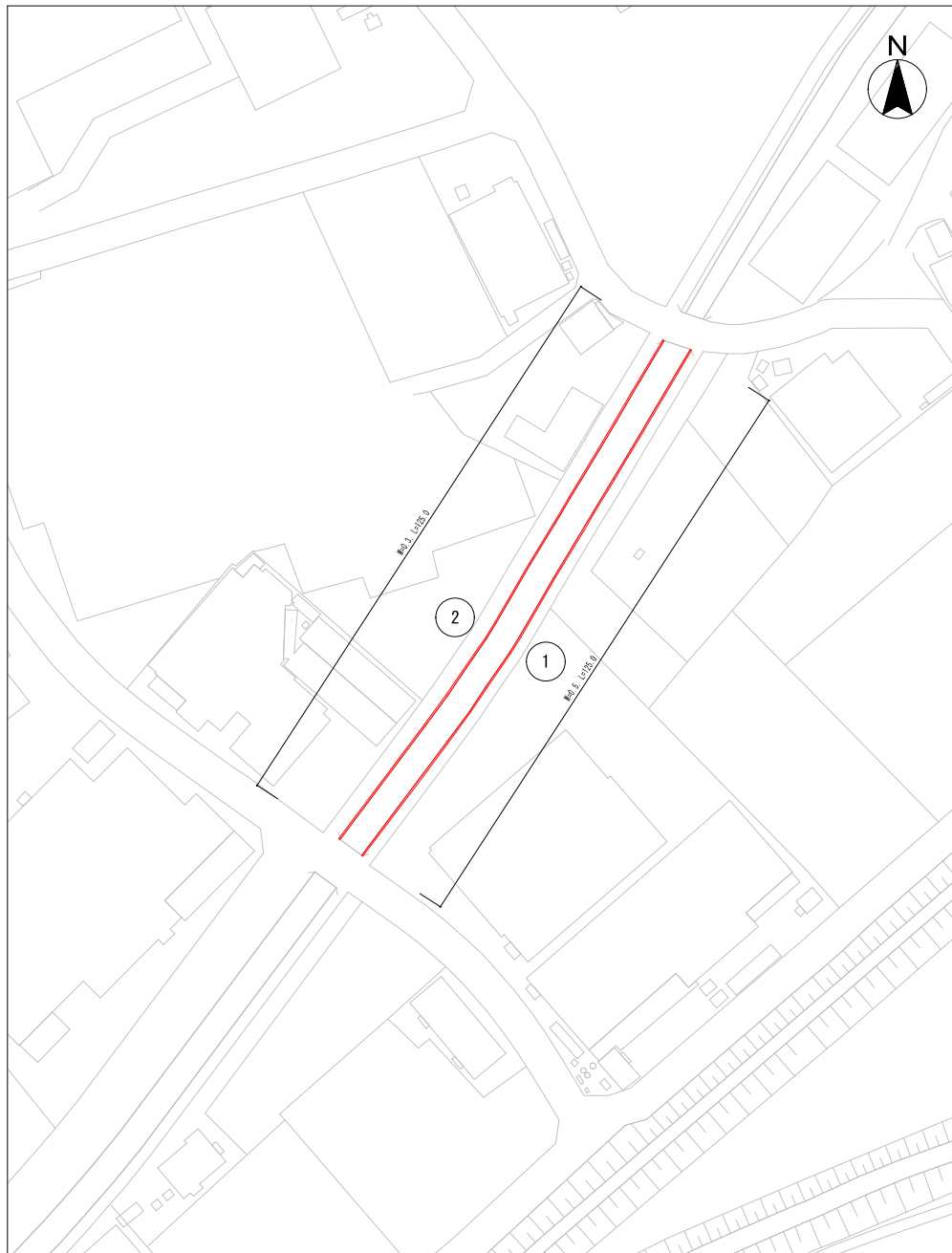
施工箇所集計表

入間川左岸5号雨水幹線(4/7)			
No.	計算式	除草面積(m2)	備考
①	$5 \times 2.5 / 2$	6.25	
②	$(2.5 + 1.5) \times 10.0 / 2$	20.00	
③	73.0×0.6	43.80	
④	$(0.6 + 1.7) \times 22.5 / 2$	25.87	
⑤	$(1.7 + 0.5) \times 26.2 / 2$	28.82	
⑥	0.3×136.7	41.01	
⑦	$(2.7 + 8.5) \times 5.9 / 2$	33.04	
計		198.79	

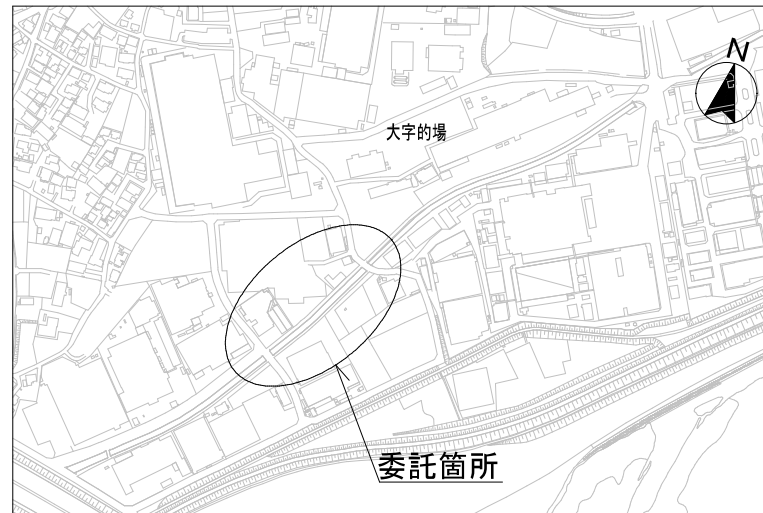
	除草面積(m2)	機械除草(m2)	人力除草(m2)	備考
(機械 : 人力) 併用 (8 : 2)	198.79	159.03	39.76	

委託名	下水道管理用地草刈業務委託(その2)
委託箇所	入間川左岸5号雨水幹線(4/7)
図面名称	案内図・平面図・施工箇所集計表
縮尺	— 単位 m 図番 18 / 24
川越市上下水道局下水道課	

平面図



案内図



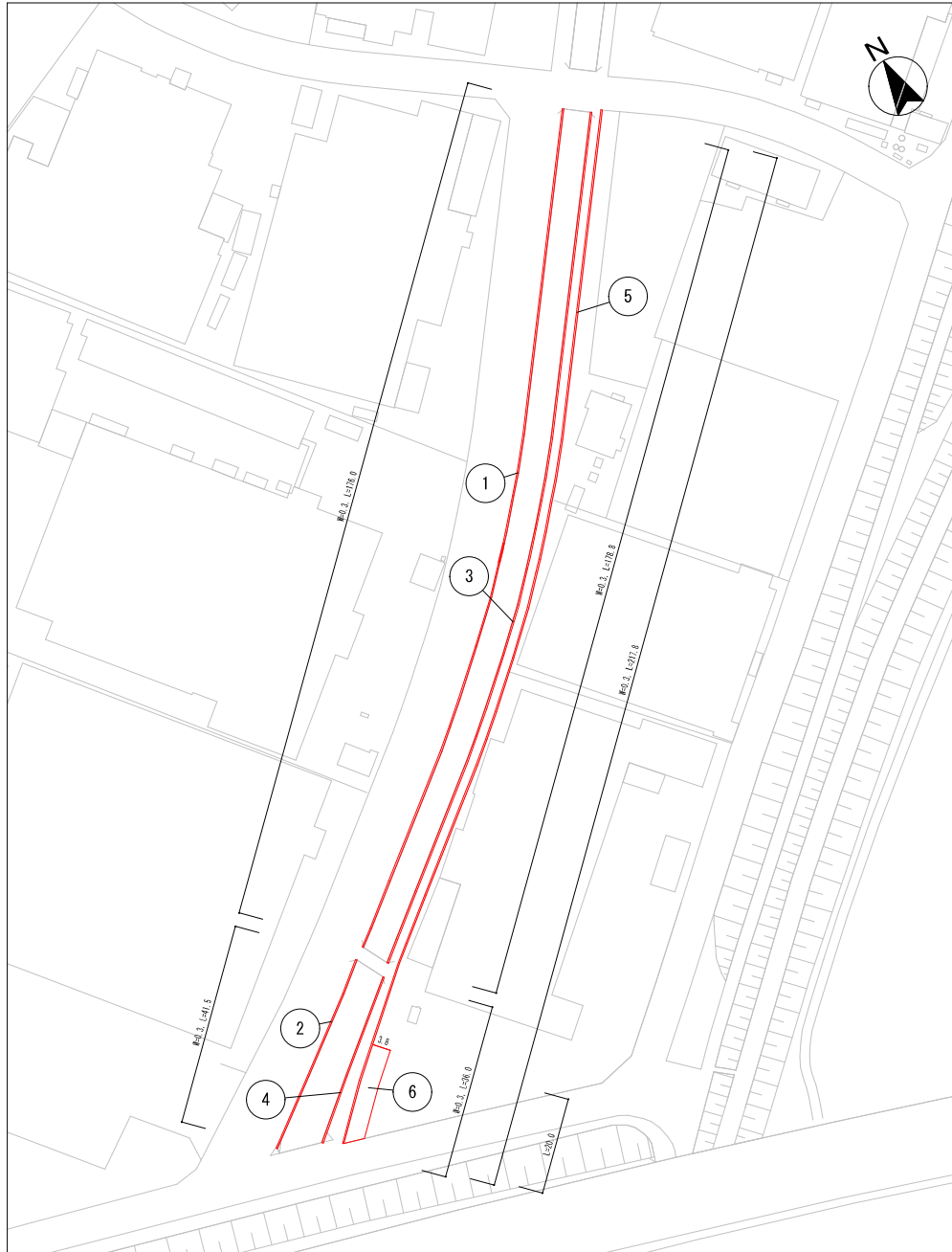
施工箇所集計表

入間川左岸5号雨水幹線(6/7)			
No.	計算式	除草面積(m2)	備考
①	125.0×0.5	62.50	
②	125.0×0.3	37.50	
計		100.00	

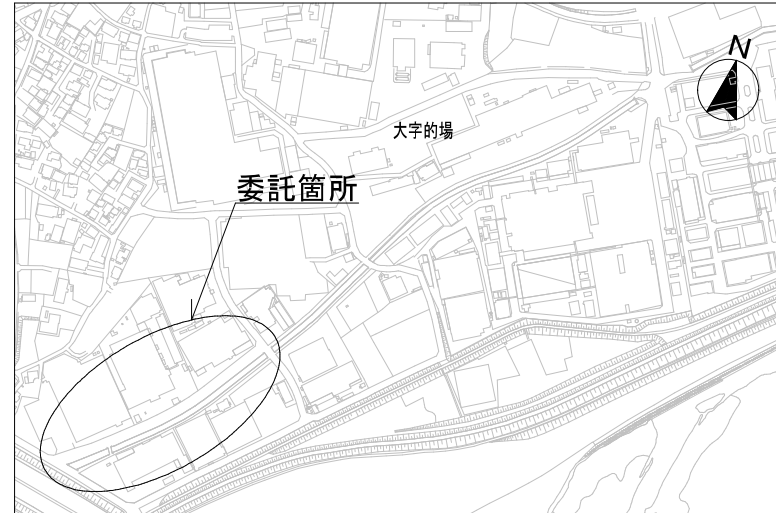
		除草面積(m2)	機械除草(m2)	人力除草(m2)	備考
(機械：人力) 併用 (8：2)		100.00	80.00	20.00	

委託名	下水道管理用地草刈業務委託(その2)				
委託箇所	入間川左岸5号雨水幹線(6/7)				
図面名称	案内図・平面図・施工箇所集計表				
縮尺	—	単位	m	図番	20 / 24
川越市上下水道局下水道課					

平面図



案内図



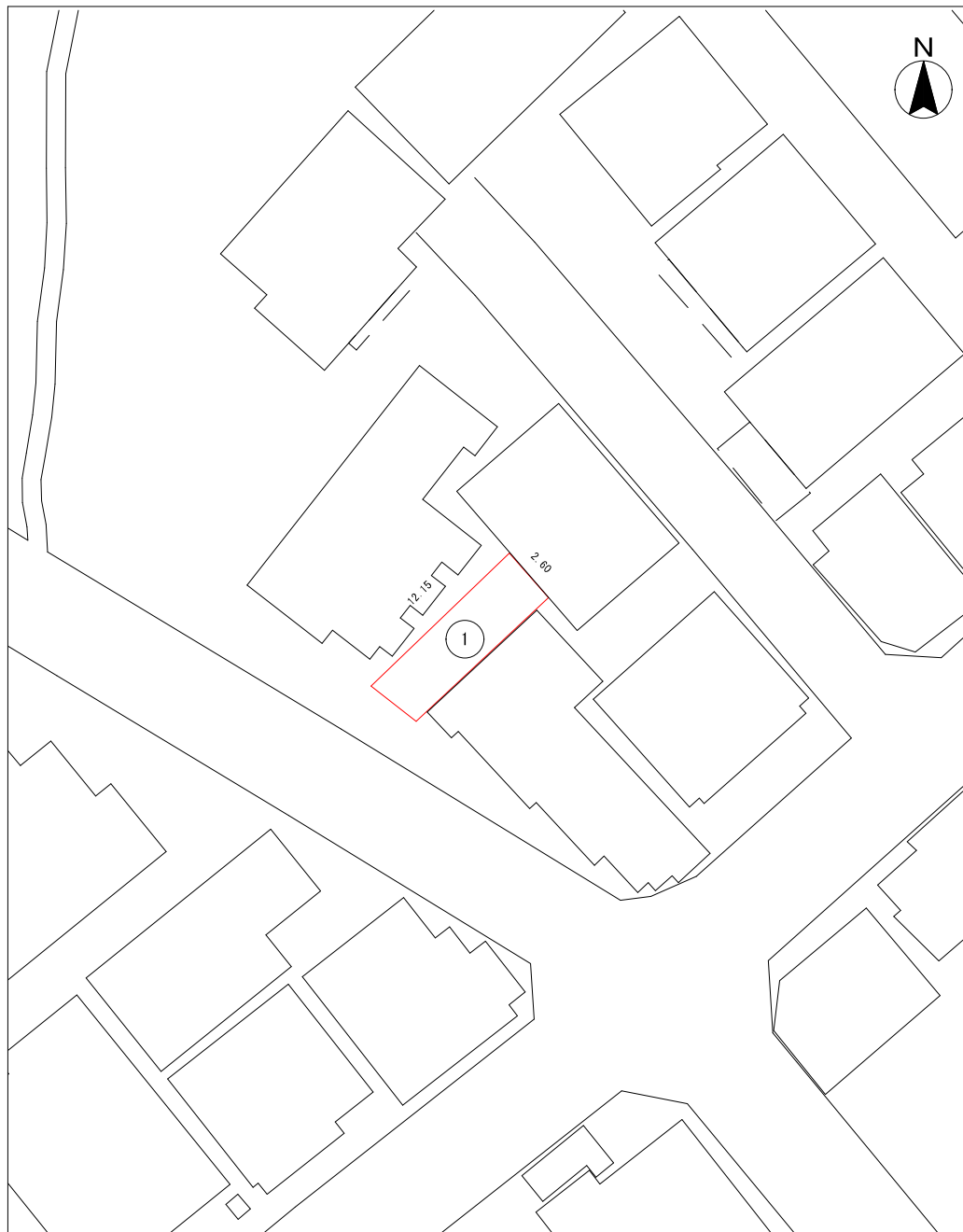
施工箇所集計表

入間川左岸5号雨水幹線 (7/7)			
No.	計算式	除草面積(m2)	備考
①	176.0×0.3	52.80	
②	41.5×0.3	12.45	
③	178.8×0.3	53.64	
④	36.0×0.3	10.80	
⑤	217.8×0.3	65.34	
⑥	20.0×3.8	76.00	
計		271.03	

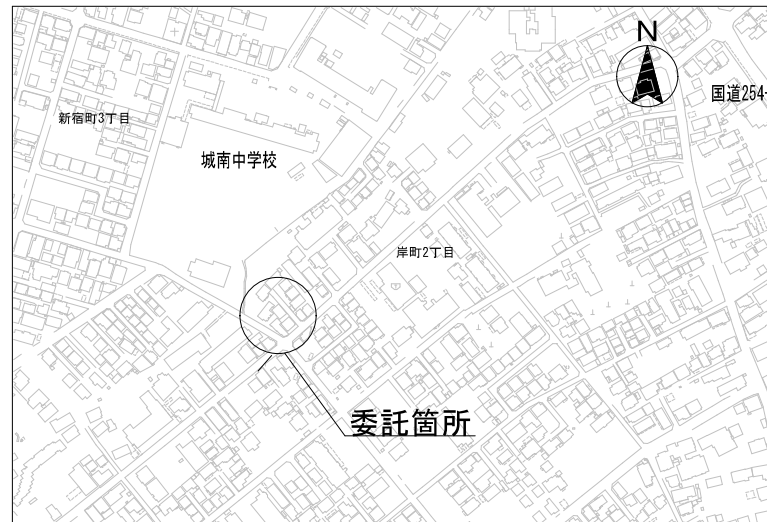
	除草面積(m2)	機械除草(m2)	人力除草(m2)	備考
(機械：人力) 併用 (8：2)	271.03	216.82	54.21	

委託名	下水道管理用地草刈業務委託 (その2)
委託箇所	入間川左岸5号雨水幹線 (7/7)
図面名称	案内図・平面図・施工箇所集計表
縮尺	—
単位	m
図番	21 / 24
川越市上下水道局下水道課	

平面図



案内図



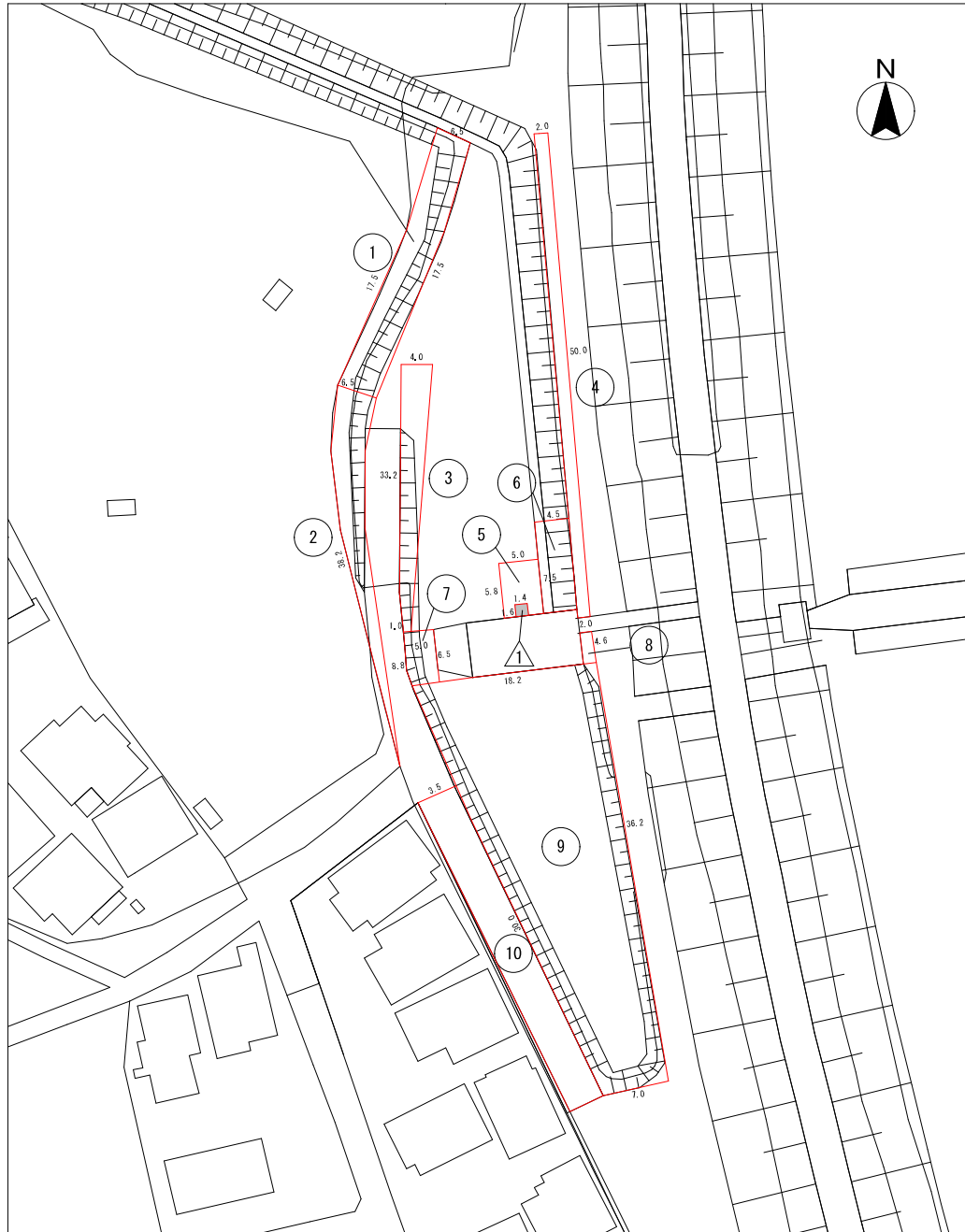
施工箇所集計表

岸町2丁目下水道管理用地 (その2)		
No.	計算式	除草面積(m2)
①	12.15×2.6	31.59
計		31.59

	除草面積(m2)	機械除草(m2)	人力除草(m2)	備考
(機械:人力) 併用 (8:2)	31.59	25.27	6.32	

委託名	下水道管理用地草刈業務委託 (その2)
委託箇所	岸町2丁目下水道管理用地(その2)
図面名称	案内図・平面図・施工箇所集計表
縮尺	— 単位 m 図番 22 / 24
川越市上下水道局下水道課	

平面図



案内図



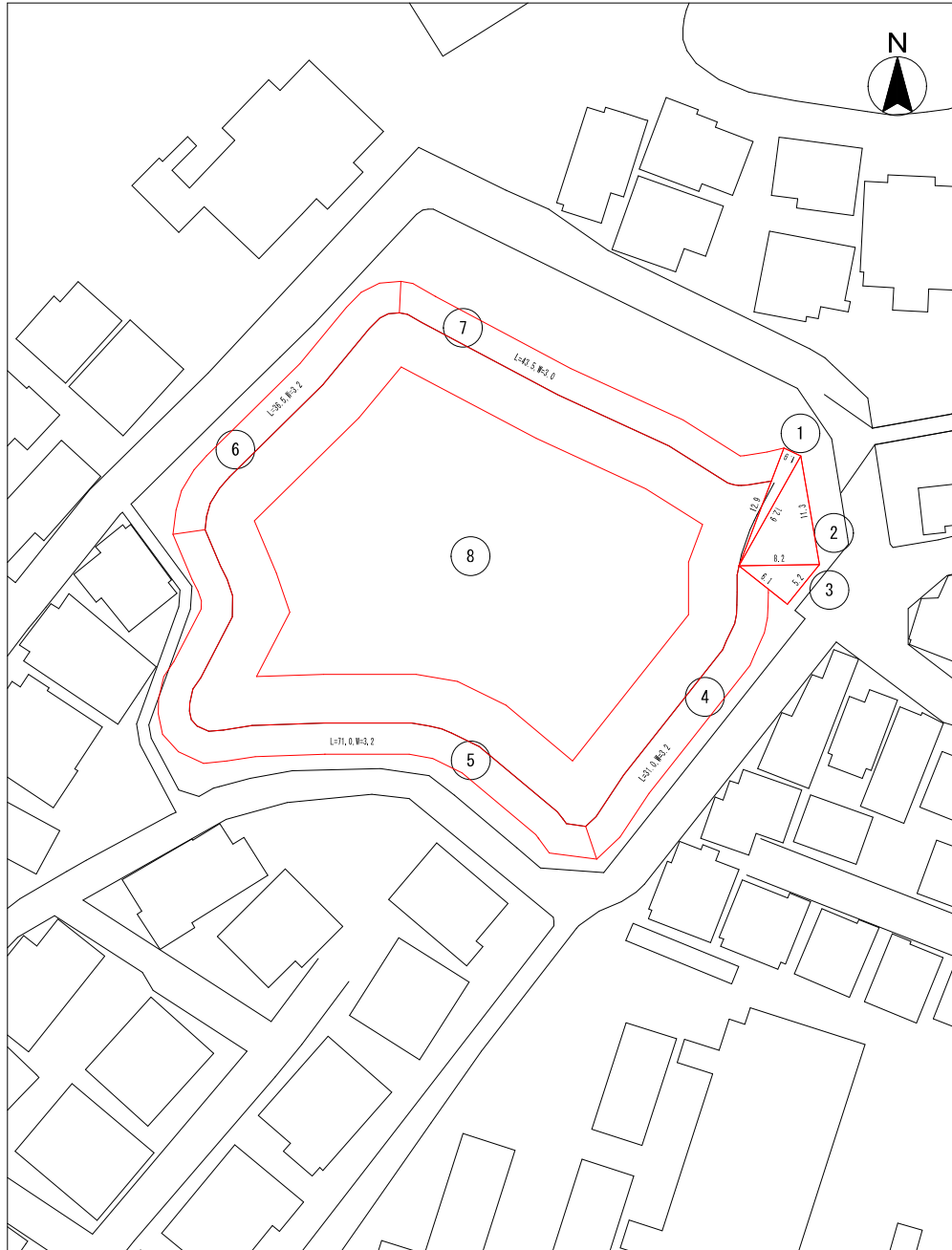
施工箇所集計表

上新河岸雨水ポンプ場			
No.	計算式	除草面積(m ²)	備考
①	17.5×6.5	113.75	
②	6.5×38.2/2	124.15	
③	(4.0+1.0)×33.2/2	83.00	
④	50.0×2.0	100.00	
⑤	5.8×5.0	29.00	
⑥	7.5×4.5	33.75	
⑦	(6.5+8.8)×5.0/2	38.25	
⑧	4.6×2.0	9.20	
⑨	(18.2+7.0)×36.2/2	456.12	
⑩	30.0×3.5	105.00	
△	1.6×1.4	2.24	控除
計		1,089.98	

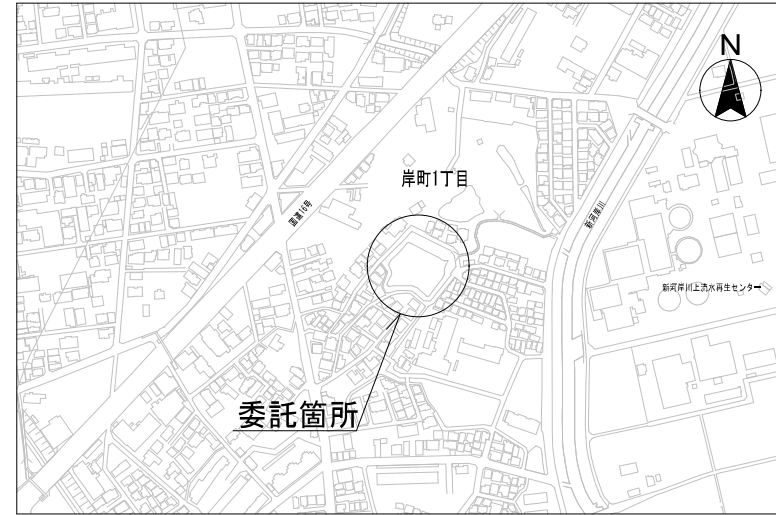
	除草面積(m ²)	機械除草(m ²)	人力除草(m ²)	肩掛式 +バドガイト ¹ (m ²)	備考
①、②、⑤、⑥、⑩、控除分 (機械：人力)併用(7：3)	754.53	528.17	226.36	0.00	
③、④、⑦、⑧、⑨ (肩掛式+バドガイト ¹)	335.45	0.00	0.00	335.45	
合計	1,089.98	528.17	226.36	335.45	

委託名	下水道管理用地草刈業務委託(その2)				
委託箇所	上新河岸雨水ポンプ場				
図面名称	案内図・平面図・施工箇所集計表				
縮尺	—	単位	m	図番	23 / 24
川越市上下水道局下水道課					

平面図



案内図



施工箇所集計表

No.	計算式	除草面積(m2)	備考
①	$a=1.9m, b=12.9m, c=12.9m$	12.22	ヘロンの公式使用
②	$a=11.3m, b=12.9m, c=8.2m$	45.77	ヘロンの公式使用
③	$a=8.2m, b=5.2m, c=6.1m$	15.84	ヘロンの公式使用
④	31.0×3.2	99.20	
⑤	71.0×3.2	227.20	
⑥	36.5×3.2	116.80	
⑦	43.5×3.0	130.50	
⑧	$1090m^2$ (CAD求積) $\times 1/2$	545.00	水中除草
計		1192.53	

	除草面積(m2)	機械除草(m2)	人力除草(m2)	備考
(機械:人力) 併用 (7:3)	647.53	453.27	194.26	
(人力:水中) 1回/年	545.00		545.00	

委託名	下水道管理用地草刈業務委託(その2)
委託箇所	岸町遊水池
図面名称	案内図・平面図・施工箇所集計表
縮尺	— 単位 m 図番 24 / 24
川越市上下水道局下水道課	