

令和8年度採用  
川越市学童保育室【夏季アルバイト】  
会計年度任用職員（大学生等対象）  
募集案内

●○● 募集職種 ●○●

放課後児童支援員

放課後児童支援補助員



【試験日】 随時実施

（日程は受験申込受付後、お知らせします）

【申込方法】 郵送または教育総務課窓口にて持参

【申込期間】 6月26日（金）まで＜当日消印有効＞



[ お問合せ先 ]

※募集案内の全体的な内容について

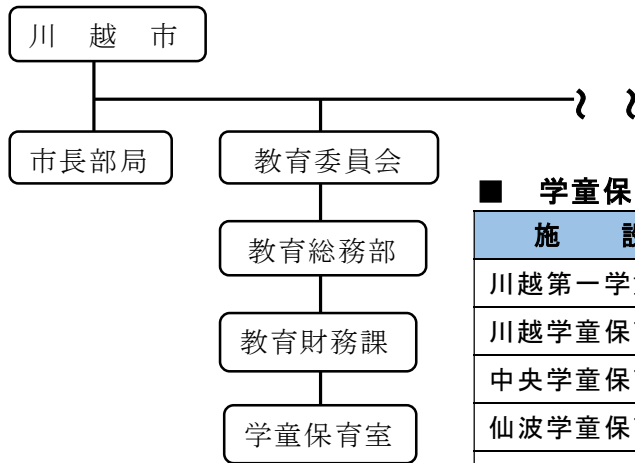
川越市教育委員会 教育総務課 総務担当  
〒350-8601 川越市元町1丁目3番地1  
電話049(224)6074(直通)

※業務に関する具体的な内容について

川越市教育委員会 教育財務課 学童保育管理担当  
〒350-8601 川越市元町1丁目3番地1  
電話 049(224)5107(直通)

## ■ 学童保育室の組織図

令和8年4月1日現在



## ■ 学童保育室一覧

施設名	所在地
川越第一学童保育室	川越市郭町1-2-1
川越学童保育室	川越市郭町1-1-1
中央学童保育室	川越市中原町1-2-5
仙波学童保育室	川越市富士見町4-1
武蔵野学童保育室	川越市むさし野1-4-1
新宿学童保育室	川越市新宿町6-9-1
大塚学童保育室	川越市大塚2-10-1
泉学童保育室	川越市小室4-6-3
月越学童保育室	川越市月吉町5-1
今成学童保育室	川越市今成2-4-2-1
芳野学童保育室	川越市鴨田3-3-1
古谷学童保育室	川越市古谷上5-4-6-5
南古谷学童保育室	川越市木野目1-4-5-1
牛子学童保育室	川越市牛子4-1-8
高階学童保育室	川越市砂新田5-8
高階南学童保育室	川越市諏訪町1-2-3
高階北学童保育室	川越市砂新田1-1-6-1
高階西学童保育室	川越市藤間1-1-0-2
寺尾学童保育室	川越市寺尾9-7-9-2
福原学童保育室	川越市今福5-0-8
大東東学童保育室	川越市豊田本4-1-6-1
大東西学童保育室	川越市山城3-2-5
霞ヶ関学童保育室	川越市笠幡1-7-7
霞ヶ関南学童保育室	川越市かすみ野1-1-4
霞ヶ関北学童保育室	川越市伊勢原町5-1-1
霞ヶ関東学童保育室	川越市的場2-7-3-5-2
霞ヶ関西学童保育室	川越市笠幡3-9-7-1-4
川越西学童保育室	川越市川鶴1-5
名細学童保育室	川越市小堤2-1-4
上戸学童保育室	川越市上戸3-9-0-1
広谷学童保育室	川越市下広谷5-5-8-1
山田学童保育室	川越市山田1-6-7



## 1 募集職種

### 【会計年度任用職員】

任用期間は、令和8年8月1日から令和8年9月1日までです。

\* 夏季休業限定パートタイムは、学校における夏季休業の期間に限る任用となります。

職 種	勤務形態	採用予定 人 員	職 務 の 概 要 等
放課後児童 支援員 又は 放課後児童 支援補助員	夏季休業限定パートタイム (1日6時間) 勤務日数は10日以上 25日以内	10人	夏季休業期間における学童保 育室における育成支援 など 〔配属先〕 市内学童保育室(32室)

\* 採用予定人員は、入室児童数により変動します。

\* 職種について、採用時に放課後児童支援員の資格を有する人は放課後児童支援員、資格を有していない人は放課後児童支援補助員となります。

## 2 受験資格

(1) 大学生等(大学生等には、大学院、短期大学及び専修学校の専門課程等に在学する者を含む)であること。

(2) 次に掲げる地方公務員法第16条に規定する欠格条項に該当する人は、受験できません。

- ① 拘禁刑以上の刑に処せられ、その執行を終わるまで又はその執行を受けることがなくなるまでの者
- ② 川越市職員として懲戒免職の処分を受け、当該処分の日から2年を経過しない者
- ③ 人事委員会又は公平委員会の委員の職にあつて、地方公務員法第60条から第63条までに規定する罪を犯し刑に処せられた者
- ④ 日本国憲法施行の日以後において、日本国憲法又はその下に成立した政府を暴力で破壊することを主張する政党その他の団体を結成し、又はこれに加入した者

(3) 日本国籍を有しない人も受験できますが、採用時において従事可能な在留資格を有する人に限ります。

### 3 試験日程等

日程等	試験日	随時実施（試験日は個別に通知）	
	試験会場	川越市役所 ※連絡通知にてお知らせします。	
	試験科目	適性検査 約15分	職員として求める資質をみる検査
面接試験		個人面接	

試験結果通知発送	令和8年7月上旬
----------	----------

### 4 試験結果について

試験結果は、合否にかかわらず文書で全員に通知します。試験結果についての問い合わせには応じられませんので御了承ください。

### 5 採用について

合格者は、令和8年度の採用にかかる登録名簿に登載され、希望職種等を踏まえ、欠員の状況に応じて欠員のある職種を希望する成績上位者から順に採用されます。

- \* 放課後児童支援員の職を希望する方は、合格後に、放課後児童支援員認定資格研修修了証の写しを提出していただきます。
- \* 本市以外で放課後児童健全育成事業に従事した職歴がある方は、合格後に、職歴の証明書を提出していただきます。
- \* 地方公務員法の規定により、採用は全て条件付採用となり、1箇月間（勤務日数が15日に満たない場合には15日に達するまでの期間）良好な成績で勤務したときに正式採用となります。





## 受験申込書記入上の注意等

- 1 黒インク又は黒ボールペンで太枠欄に記入してください。
- 2 消すことができるボールペンは使用しないでください。
- 3 数字は算用数字を使用してください。
- 4 誤って記入したときは、二重線で抹消し訂正してください。訂正印は必要ありません。
- 5 記載事項に虚偽があると受験資格がなくなります。
- 6 受験申込書提出後、住所移転など記入した内容に変更があった場合は、速やかに教育総務課総務担当へ連絡してください。

希望職種	<ul style="list-style-type: none"> <li>・放課後児童支援員又は放課後児童支援補助員のいずれかに<input checked="" type="checkbox"/>をいれてください(採用時に放課後児童支援員の資格を有する人は放課後児童支援員、資格を有していない人は放課後児童支援補助員となります。)</li> </ul>
現住所	現在居住しているところを記入してください。
結果通知先	合否通知の送付先を現住所以外に希望する場合は、その住所を記入してください。
写真貼付欄	<ul style="list-style-type: none"> <li>・写真は、申込前6月以内に撮影した上半身、無帽、正面向きのものを貼ってください。写真の大きさは、縦4cm×横3cmです。</li> <li>・試験を受ける時、眼鏡をかける予定の方は、眼鏡をかけて写真を撮影してください。</li> <li>・写真の裏に氏名を記入してください。</li> <li>・写真の貼っていない申込書は受け付けできません。</li> </ul>
在籍校	<ul style="list-style-type: none"> <li>・現在、在籍している学校について記入してください。</li> <li>・大学については、学部、学科名まで記入してください。</li> </ul>
職歴	<ul style="list-style-type: none"> <li>・正規の他、臨時・非常勤、派遣、契約、アルバイト等も含めて記入してください。</li> </ul>
免許・資格 ・検定	<ul style="list-style-type: none"> <li>・現在取得している、又は取得する見込みの免許・資格・検定を記入してください。例) 普通自動車免許</li> <li>・放課後児童支援員の資格を有する方は、放課後児童支援員の欄に必ず年月を記入してください。(取得見込みの場合も必ず記入してください。)</li> </ul>
勤務地	<p>勤務を希望する勤務地3か所以上<input checked="" type="checkbox"/>を入れてください。</p> <p>※希望する勤務地への配属を約束するものではありません。</p>
通勤手段	採用された場合に通勤可能な手段全てに <input checked="" type="checkbox"/> を入れてください。
親族の 入室状況	<ul style="list-style-type: none"> <li>・親族が市内の学童保育室に入室している(予定も含む)か否かについて、あてはまる項目に<input checked="" type="checkbox"/>を入れてください。</li> <li>・親族が市内の学童保育室に入室している(予定も含む)場合には、学童保育室名を記入してください。</li> </ul>
署名欄	申込書の記載事項に記入もれがないかを確認の上、年月日を記入し、申込者本人が自分で署名してください。

## 7 採用されてから

### (1) 給与（令和8年4月1日）

- \* 一定の職務経験のある場合は、それらを考慮することがあります。
- \* 採用時までには給与改定があった場合は、それによります。

職種	給料・報酬	その他
放課後児童支援員	日額（地域手当含む） 9, 171円	支給要件に該当する場合には、通勤手当に相当する費用弁償等が支給されます。
放課後児童支援補助員	日額（地域手当含む） 8, 373円	

### (2) 社会保険及び労働保険

社会保険への加入及び労働保険の適用は、勤務形態により異なります。

勤務形態	社会保険	労働保険
夏季休業限定 パートタイム	厚生年金保険・健康保険・雇用保険の加入はありません。	労働者災害保険が適用となります。

### (3) 勤務日、勤務時間及び休暇

勤務日	勤務時間
〔夏季休業限定〕 1日6時間 勤務日数は10日以上25日以内	原則として、 ①7時30分から13時30分まで ②8時30分から14時30分まで ③11時00分から17時00分まで ④12時30分から18時30分まで ⑤12時45分から18時45分まで いずれかの交代制勤務

### (4) 服務義務

会計年度任用職員は、地方公務員法により次の服務義務が課せられることとなります。なお、これらに違反した場合には、懲戒処分の対象となります。

- ・法令等及び上司の職務上の命令に従う義務
- ・信用失墜行為の禁止
- ・政治的行為の制限
- ・秘密を守る義務
- ・争議行為等の禁止
- ・職務に専念する義務

- \* パートタイムの会計年度任用職員については、営利企業への従事等の制限の義務は課せられていないため、採用期間中に他の仕事をすることもできますが、その場合は、事前に届出が必要となります。