

C. 総合福祉センターオアシス

(1) あなたの年齢をお答えください。

年齢	20歳代	30歳代	40歳代	50歳代	60歳代	70歳以上	未回答
回答数	2名	4名	9名	8名	0名	3名	0名
割合	7.7%	15.4%	34.6%	30.8%	0.0%	11.5%	0.0%

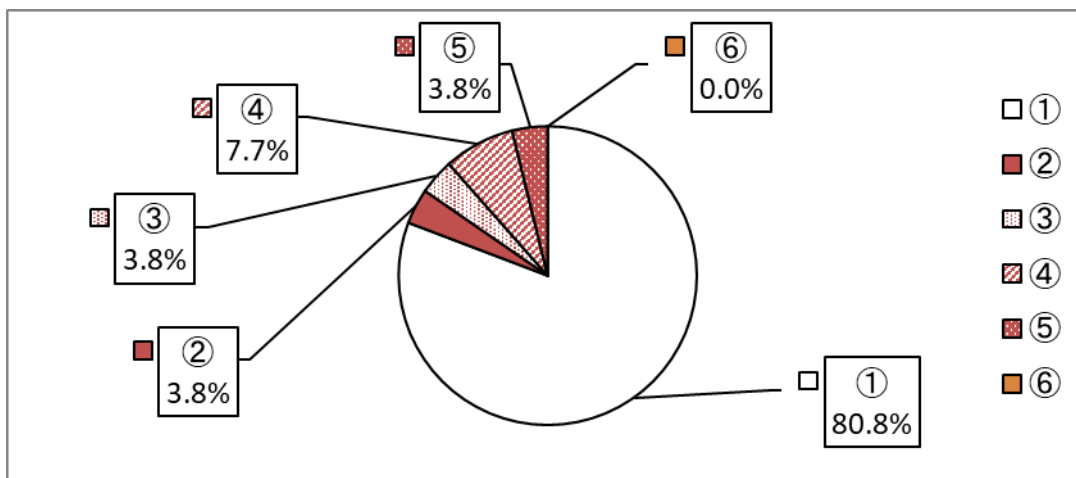
(2) 過去1年間で、あなたは次の施設をどのくらいの頻度で利用しましたか。

(施設区分ごとに利用頻度を1つ選択)

施設区分	週に数回	月に数回	年に数回	未利用
A. 地域ふれあいセンター	3件	0件	1件	22件
B. 文化施設	0件	0件	6件	20件
C. 総合福祉センターオアシス	13件	8件	4件	1件
D. 老人福祉センター西後楽会館	1件	0件	0件	25件
E. 芳野台体育館	0件	1件	1件	24件
F. サンライフ川越	0件	0件	3件	23件
G. 川越まつり会館	0件	0件	2件	24件
H. テニスコート	0件	0件	1件	25件
I. 初雁公園野球場	0件	0件	0件	26件
J. なぐわし公園P i K O A	0件	0件	6件	20件
K. 川越武道館	0件	0件	0件	26件
L. 川越運動公園陸上競技場	0件	0件	2件	24件
M. 川越運動公園総合体育館	0件	0件	2件	24件
N. 公民館	0件	0件	4件	22件

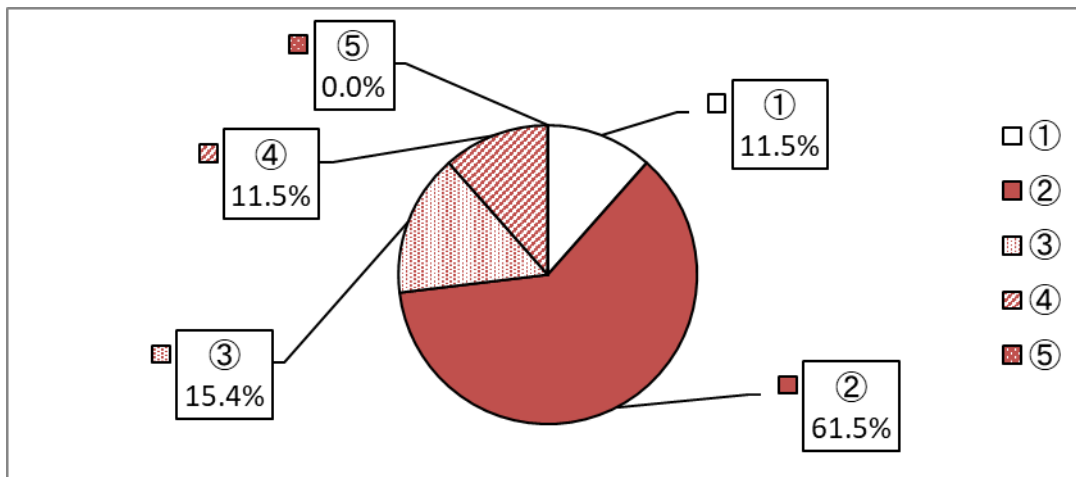
(3) 問2で利用頻度の選択肢1（未利用）を1つでも選択された方にお伺いします。公の施設を利用していない理由に最も近いものはどれですか。（1つ選択）

回答区分	回答数	割合
①利用する必要がないから	21件	80.8%
②施設に魅力を感じないから	1件	3.8%
③民間の施設を利用しているから	1件	3.8%
④近くにない（アクセスが良くない）から	2件	7.7%
⑤その他	1件	3.8%
⑥無回答	0件	0.0%



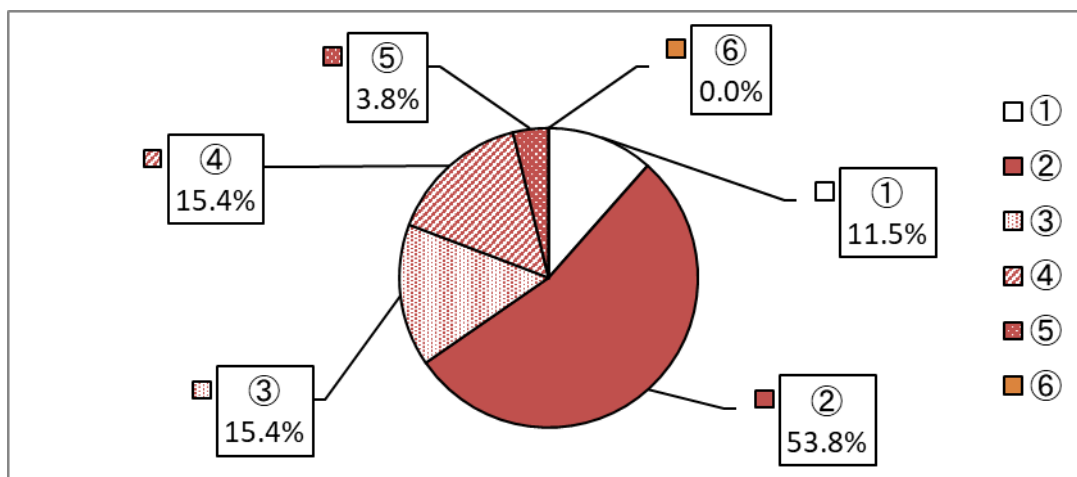
(4) 文化施設の例では、利用者の負担（使用料収入）が施設の維持管理費のおよそ16%
 となっています。負担の割合はどうあるべきだと思いますか。（1つ選択）

回答区分	回答数	割合
①公の施設を利用する人は限られているため、施設を利用する人の負担（使用料）のみでまかなうべき	3件	11.5%
②施設を利用する人の負担（使用料）と市民全体の負担（税金）の両方でまかなうべき	16件	61.5%
③公の施設は市民共有の財産であるため、市民全体の負担（税金）のみでまかなうべき	4件	15.4%
④分からない	3件	11.5%
⑤無回答	0件	0.0%



(5) 施設の使用料の改定について、あなたの考えに近いものはどれですか。(1つ選択)

回答区分	回答数	割合
①一定の方針に基づき、定期的に使用料を改定すべきである。	3件	11.5%
②使用料を改定することはやむを得ないが、設備の更新や利便性の向上を図るべきである	14件	53.8%
③情勢の変動があつたとしても、使用料はこのまま据え置くべきである。	4件	15.4%
④分からない	4件	15.4%
⑤その他	1件	3.8%
⑥無回答	0件	0.0%



(6) 市内（居住又は通勤、通学）と市外の利用者の施設使用料に差を設けることについて、どのように思いますか。（1つ選択）

回答区分	回答数	割合
①市外の利用者は、市内の利用者より割高にすべきである	11件	42.3%
②施設の種類や性質によっては、市外の利用者を割高にしてもよい	10件	38.5%
③市内、市外を問わず、同一の料金にすべきである	3件	11.5%
④分からない	1件	3.8%
⑤その他	1件	3.8%
⑥無回答	0件	0.0%

