

断面	1 SD	2 SD	3 SD	4 SD	5 SD	6 SD	7 SD / 7 SD	8 SD	9 SD	10 SD	11 SD
	型式・材質 鋼板φ12 7mm径 500内開付 塗装・仕上 OHP FLGφ8 金物・他 錠・木比の釘等 防音JAM 内開付者 加付スリット 鋼製鋼釘同開付	同左 錠・木比の釘等 防音JAM	同左 錠・木比の釘等 防音JAM 7mm径 水切板	同左 錠・木比の釘等 防音JAM	同左 錠・木比の釘等 防音JAM	同左 錠・木比の釘等 防音JAM	同左 錠・木比の釘等 防音JAM	同左 錠・木比の釘等 防音JAM	同左 鋼板φ16 4面取 山形鋼1-3x30x30 同左	同左 錠・木比の釘等 防音JAM	同左 錠・木比の釘等 防音JAM
断面	12 SD	13 SD	14 SD	15 SD	16 SD	17 SD					
	型式・材質 鋼板φ12 7mm径 塗装・仕上 OHP 寸法 錠・木比の釘等 防音JAM 木切板	同左 錠・木比の釘等 防音JAM	同左 錠・木比の釘等 防音JAM	同左 錠・木比の釘等 防音JAM	同左 錠・木比の釘等 防音JAM	同左 錠・木比の釘等 防音JAM	同左 錠・木比の釘等 防音JAM				
断面	1 AD	2 AD	3 AD	4 AD	5 AD						
	型式・材質 工程用鋼製電機φ1V アルミ合金樹脂型 塗装・仕上 TAKI付φ10 ガラス Fwφ8 強化ガラス 金物・他 錠・木比の釘等 防音JAM 木切板 鋼製鋼釘同開付	同左 錠・木比の釘等 防音JAM	同左 錠・木比の釘等 防音JAM	同左 錠・木比の釘等 防音JAM	同左 錠・木比の釘等 防音JAM	同左 錠・木比の釘等 防音JAM					
断面	6 AD	7 AD	8 AD	9 AD	10 AD	11 AD	12 AD	13 AD			
	型式・材質 アルミ合金樹脂型 カラクリ型付 塗装・仕上 TAKI付 ガラス Fwφ4 金物・他 錠・木比の釘等 防音JAM 木切板 鋼製鋼釘同開付	同左 錠・木比の釘等 防音JAM	同左 錠・木比の釘等 防音JAM	同左 錠・木比の釘等 防音JAM	同左 錠・木比の釘等 防音JAM	同左 錠・木比の釘等 防音JAM	同左 錠・木比の釘等 防音JAM	同左 錠・木比の釘等 防音JAM			

【参考図】

<p>型式・材質 T12-14mm合金 押出型</p> <p>塗装・仕上 アルミラジ</p> <p>ガラス FLG 05</p> <p>金物・他 窓枠付金物 付金物一式 付金物一式</p>	<p>同左</p> <p>同左</p> <p>同左</p> <p>同左</p>	<p>同左</p> <p>同左</p> <p>同左</p> <p>同左</p>	<p>同左</p> <p>同左</p> <p>同左</p> <p>同左</p>	<p>同左</p> <p>同左</p> <p>同左</p> <p>窓枠付金物一式</p>
<p>型式・材質 T12-14mm合金 押出型</p> <p>塗装・仕上 アルミラジ</p> <p>ガラス FLG 03, 05, PW 06.8</p> <p>金物・他 窓枠付金物 付金物一式 付金物一式</p>				
<p>型式・材質 T12-14mm合金 押出型</p> <p>塗装・仕上 アルミラジ</p> <p>ガラス FLG 05</p> <p>金物・他 窓枠付金物 付金物一式</p>	<p>同左</p> <p>同左</p> <p>同左</p> <p>同左</p>	<p>同左</p> <p>同左</p> <p>同左</p> <p>同左</p>	<p>同左</p> <p>同左</p> <p>同左</p> <p>同左</p>	<p>同左</p> <p>同左</p> <p>同左</p> <p>同左</p>
<p>型式・材質 T12-14mm合金 押出型</p> <p>塗装・仕上 アルミラジ</p> <p>ガラス FLG 05</p> <p>金物・他 窓枠付金物 付金物一式</p>	<p>同左</p> <p>同左</p> <p>同左</p> <p>同左</p>	<p>同左</p> <p>同左</p> <p>同左</p> <p>同左</p>	<p>同左</p> <p>同左</p> <p>同左</p> <p>同左</p>	<p>同左</p> <p>同左</p> <p>同左</p> <p>同左</p>
<p>型式・材質 T12-14mm合金 押出型</p> <p>塗装・仕上 アルミラジ</p> <p>ガラス FLG 03, 05</p> <p>金物・他 窓枠付金物 付金物一式</p>				

【参考図】

姿図												
型式・材質	合板1種7mm板 カクリ片面型	合板1種7mm板	合板1種7mm板 カクリ片面型	同左	合板1種7mm板	合板1種7mm板 カクリ片面型	同左	合板1種7mm板 カクリ片面型	合板1種7mm板	合板1種7mm板 カクリ片面型	合板1種7mm板	合板1種7mm板
塗装・仕上	OP	同左	同左	同左	同左	同左	同左	同左	同左	同左	同左	同左
ガラス	F4φ22		S4φ19	F4φ22	S4φ19			F4φ22				
金物・他	錠、木比呂巾着、T.	同左	錠、木比呂巾着、T.	表錠、木比呂巾着、T.	錠、木比呂巾着、T.			錠、木比呂巾着、T.	錠、木比呂巾着、T.	錠、木比呂巾着、T.	錠、木比呂巾着、T.	錠、木比呂巾着、T.
姿図												
型式・材質	合板1種7mm板 カクリ片面型	合板1種7mm板 カクリ片面型	合板1種7mm板 カクリ片面型	同左	合板1種7mm板 カクリ片面型	合板1種7mm板	合板1種7mm板	同左	合板1種7mm板	合板1種7mm板 カクリ片面型	同左	
塗装・仕上	OP	同左	同左	同左	同左	同左	同左	同左	同左	同左	同左	
ガラス	F4φ22		V.P	F4φ22	同左			F4φ22				
金物・他	錠、T着、ITガラス遮り、ウッド	錠、木比呂巾着、T-14+	錠、P.H、T-3+H、DC	錠、P.H、ITガラス遮り、ウッド、DC	錠、P.H、T-3+H、DC	錠、木比呂巾着、T	錠、木比呂巾着、T	錠、木比呂巾着、T	錠、木比呂巾着、T	錠、木比呂巾着、T	錠、木比呂巾着、T	
姿図												
型式・材質	合板1種7mm板 カクリ片面型	同左	合板1種7mm板	同左	合板1種7mm板 カクリ片面型	合板1種7mm板 カクリ片面型、ラバーパッド	合板1種7mm板 カクリ片面型、ラバーパッド	合板1種7mm板	合板1種7mm板	合板1種7mm板		
塗装・仕上	OP	同左	同左	同左	同左	同左	同左	同左	同左	同左		
ガラス	F4φ22					F4φ22						
金物・他	錠、T着、T-3+H	錠、木比呂巾着	錠、T着、T-3+H	錠、T着、T-3+H	錠、P.H、DC	錠、P.H、T.	錠、木比呂巾着、T	錠、木比呂巾着、T	錠、木比呂巾着、T	錠、木比呂巾着、T		
姿図												
型式・材質	片面合板1種7mm板、T地平相板、桐材白木片通、硝子板	同左										
塗装・仕上	OP、(掃)ガラス塗	同左										
ガラス												
金物・他	別手、角型巾着	同左										

【参考図】

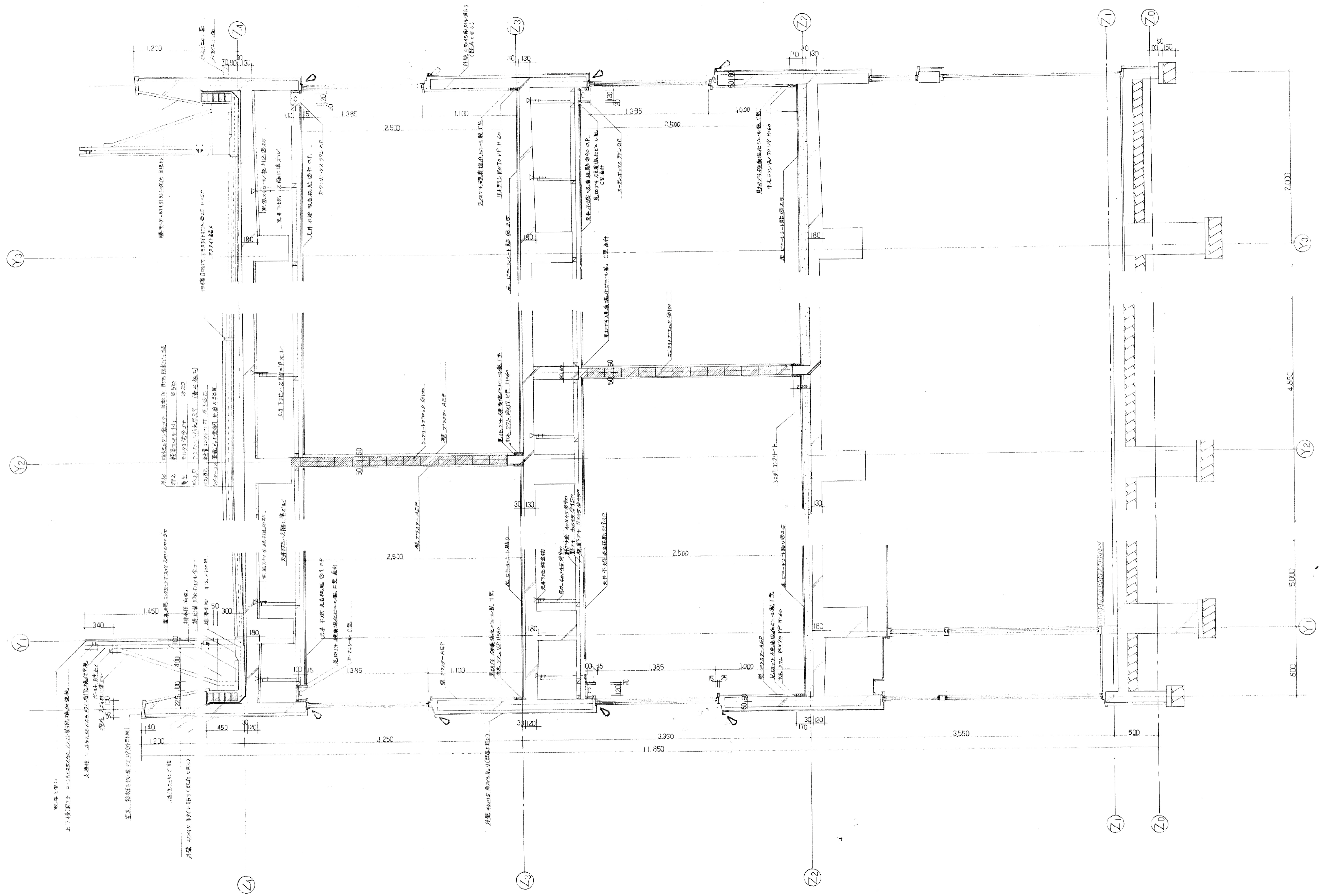
姿図						
	型式・材質	下地骨組24x48 窓枠白木、樹脂サッシ	同左	同左	下地骨組24x48窓枠白木、樹脂サッシ	同左
	塗装・仕上	白塗(カッパ塗)	同左	同左	同左	同左
	ガラス	単層引手巻	同左	同左	単層引手巻、引手	単層 マフネ引手巻
金物・他		同左	同左		同左	

姿図		
	型式・材質	半枠、隠しサッシ、組子見付の半枠
	塗装・仕上	
	ガラス	引手
金物・他	同左	

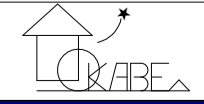
姿図		
	型式・材質	ラワン
	塗装・仕上	O.P.
	ガラス	1番 上下フラス巻レ、取手、マグネットキャッチ
金物・他		

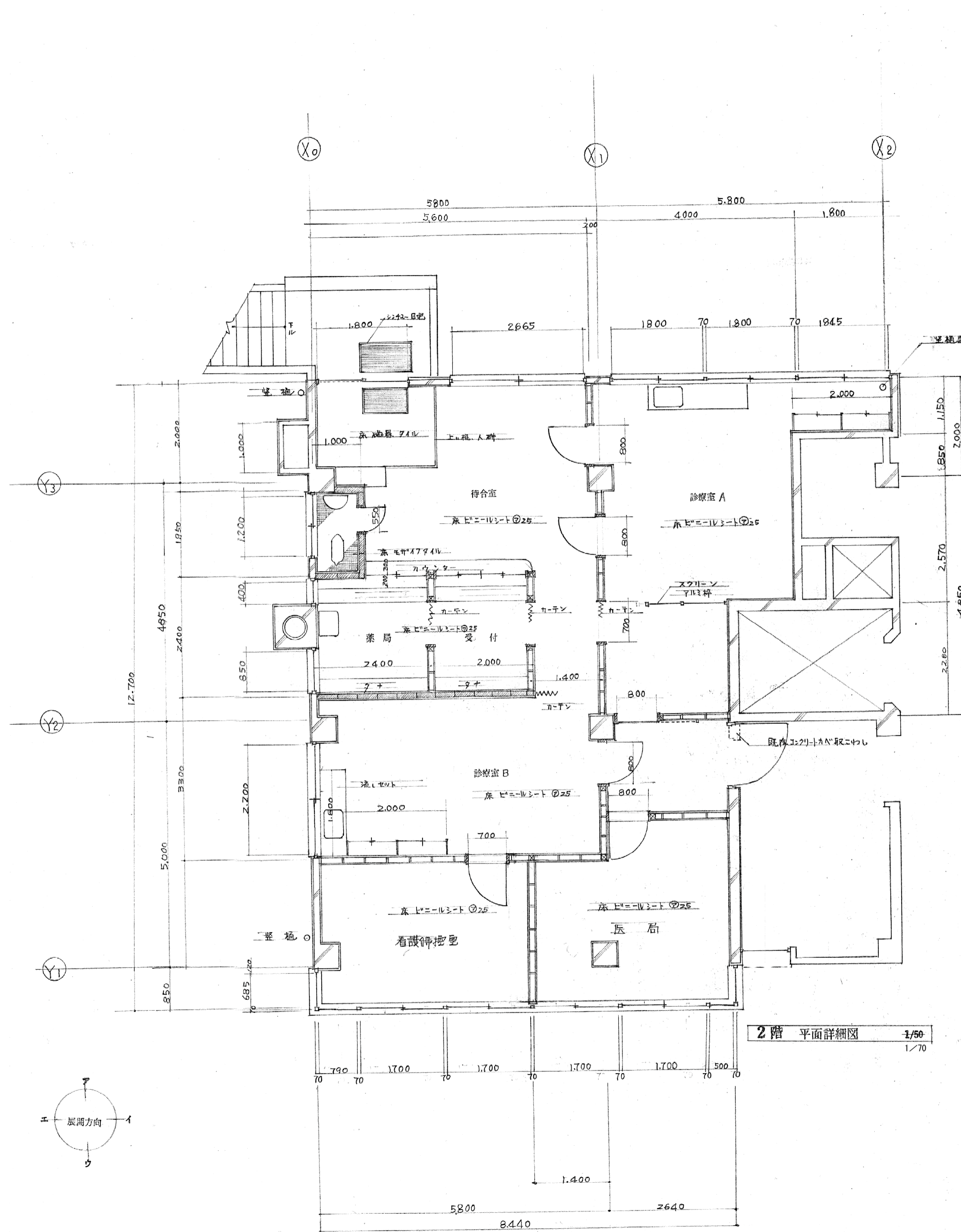
姿図							
	型式・材質	スチール24x48窓枠Z17 上下ハワマ	同左	同左	同左	同左	同左
	塗装・仕上	ハヤライン、560.5	同左	同左	同左	同左	同左
	ガラス	シングル鏡、VDRON-LR	同左	同左	同左	同左	同左
金物・他							
姿図							
	型式・材質	板倉板1種74x125板	同左	同左	同左	同左	
	塗装・仕上	O.P.	同左	同左	同左	同左	
	ガラス	74x125引手巻	同左	74x125鏡、取手巻、マグネットキャッチ	シングル鏡、74x125引手巻	同左	
金物・他							

《参考図》

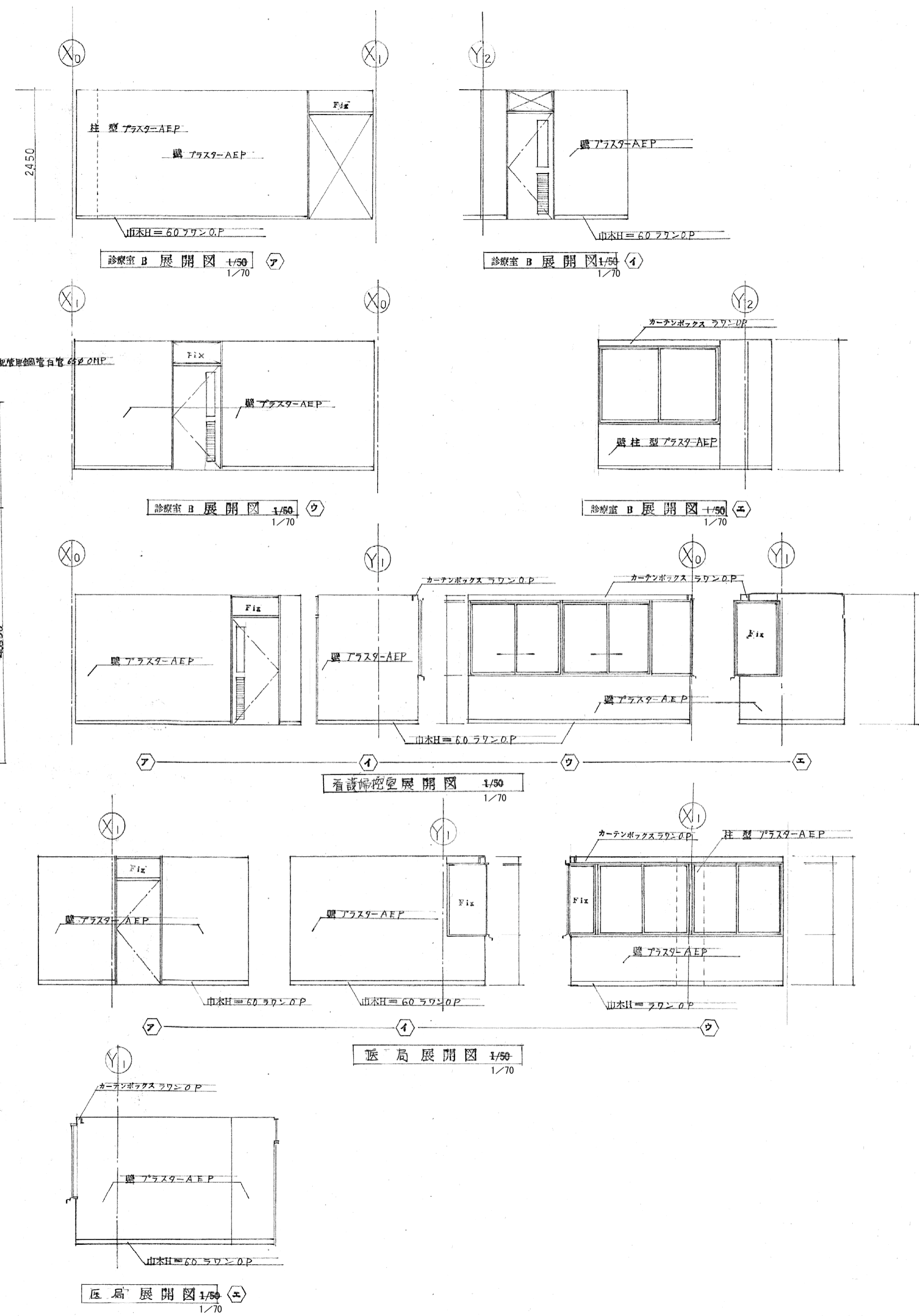


【参考図】

 〒350-0816 埼玉県越市上戸282-8 岡部建築設計事務所 TEL 049-231-0122	縮尺	1/30	工事名称	旧川越市立診療所解体工事	図面番号	No. A-40
	設計年月日	令和 8年 2月	図面名称	増築時 矩計図		



2階 平面詳細図 1/50
1/70



診察室 B 展開図 1/50
1/70

診察室 B 展開図 1/50
1/70

診察室 B 展開図 1/50
1/70

診察室 B 展開図 1/50
1/70

看護師控え 展開図 1/50
1/70

薬局 展開図 1/50
1/70

薬局 展開図 1/50
1/70

《参考図》

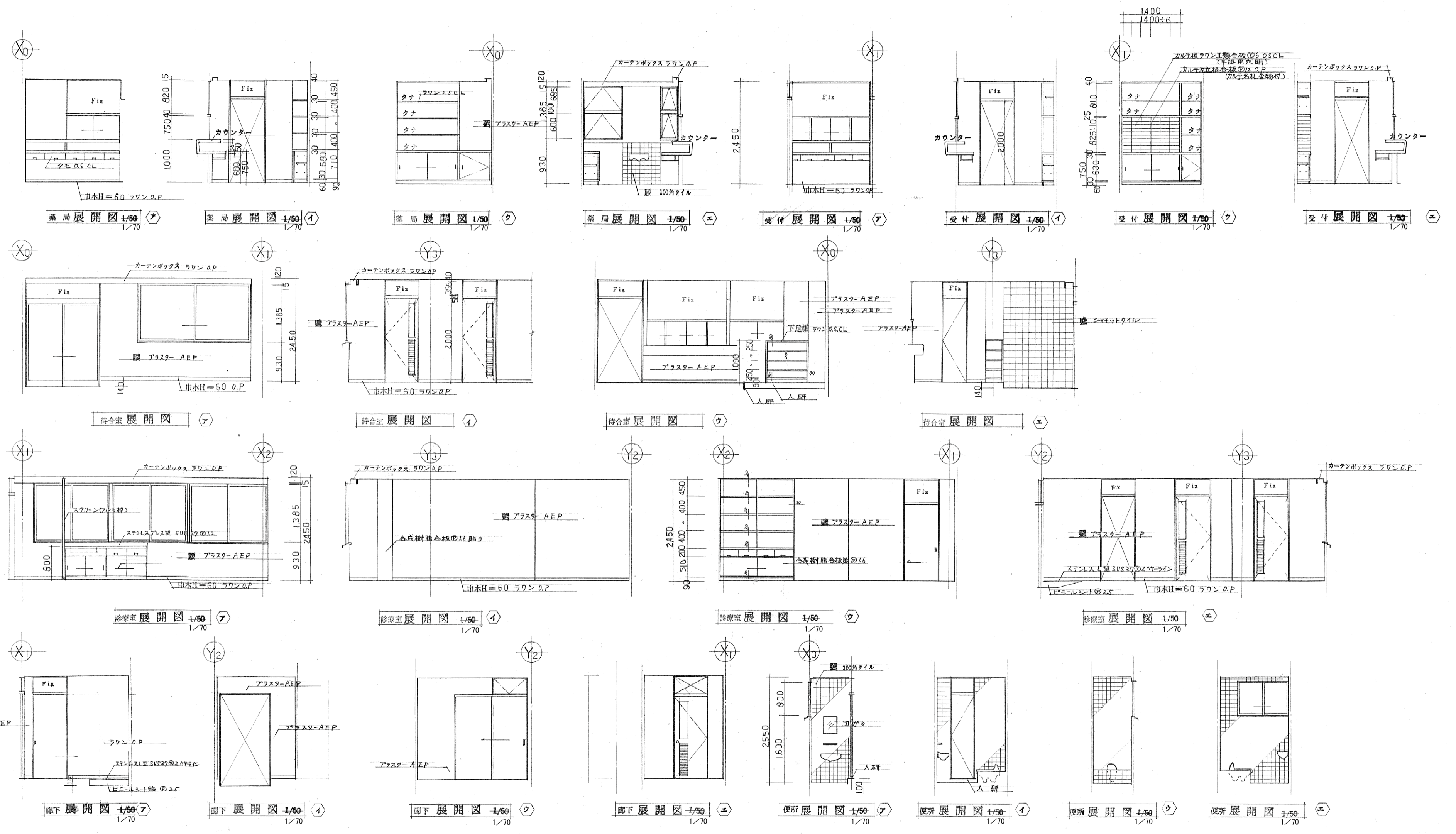


〒350-0816 埼玉県川越市上戸282-8
 (株)岡部建築設計事務所
 TEL 049-231-0122
 1級建築士 大臣登録268522 岡部健司

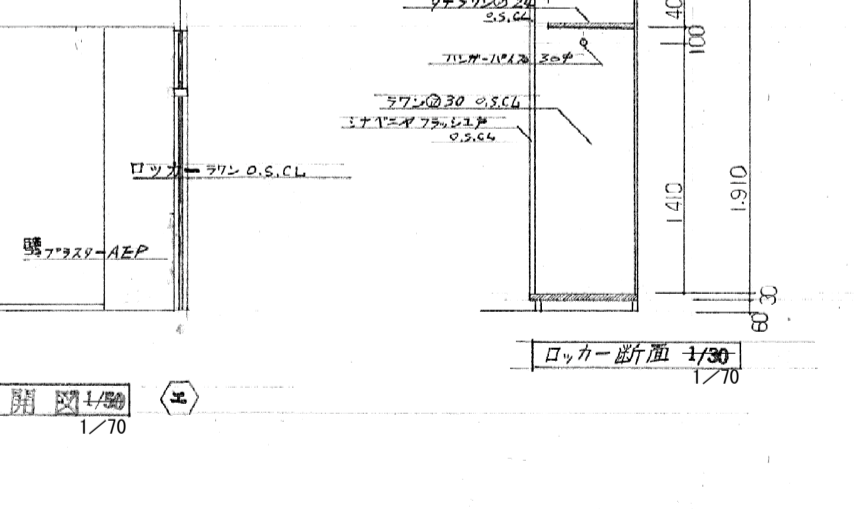
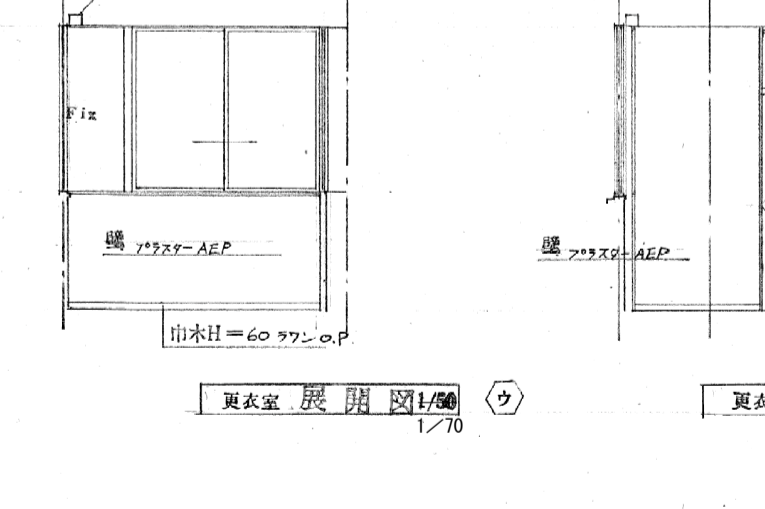
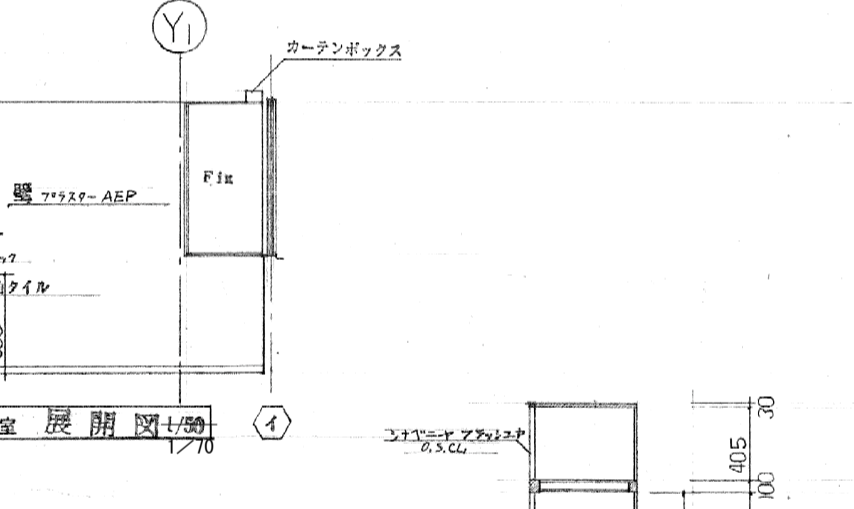
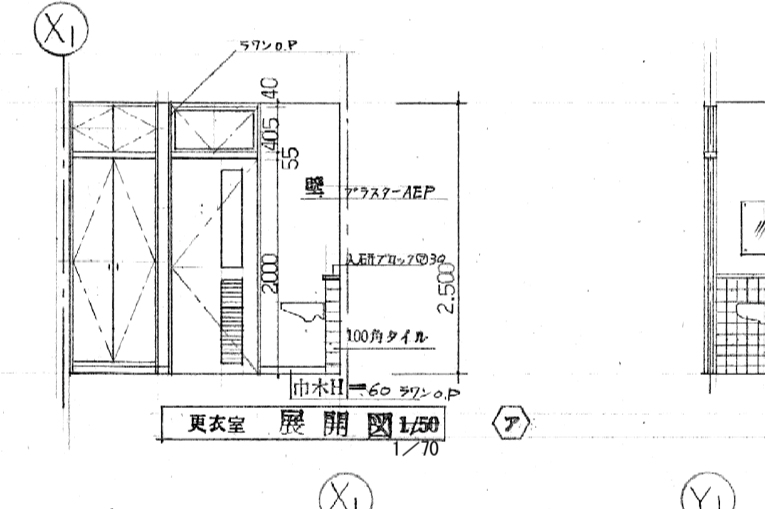
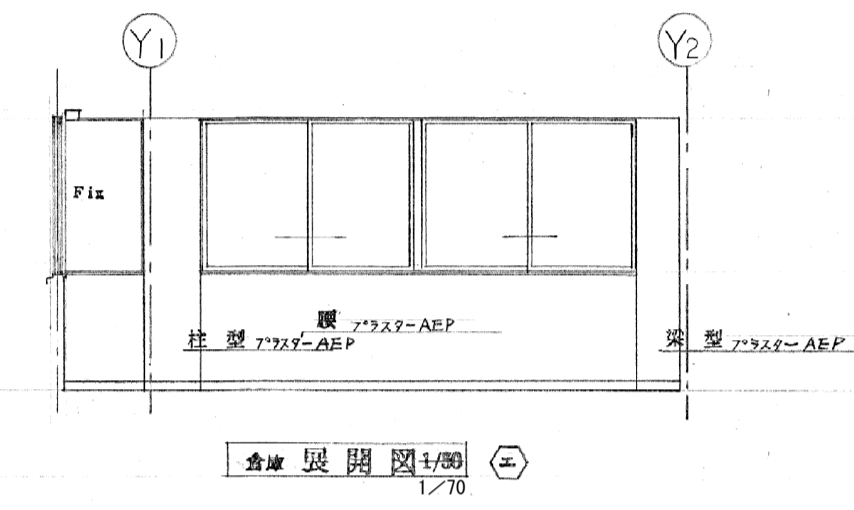
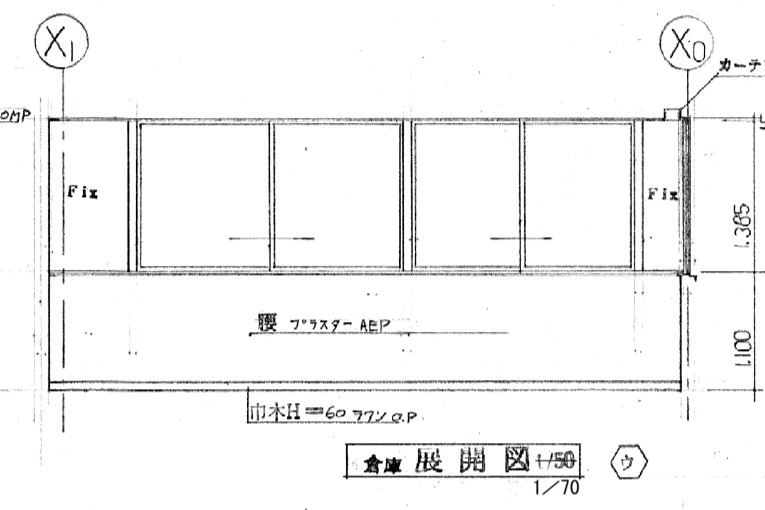
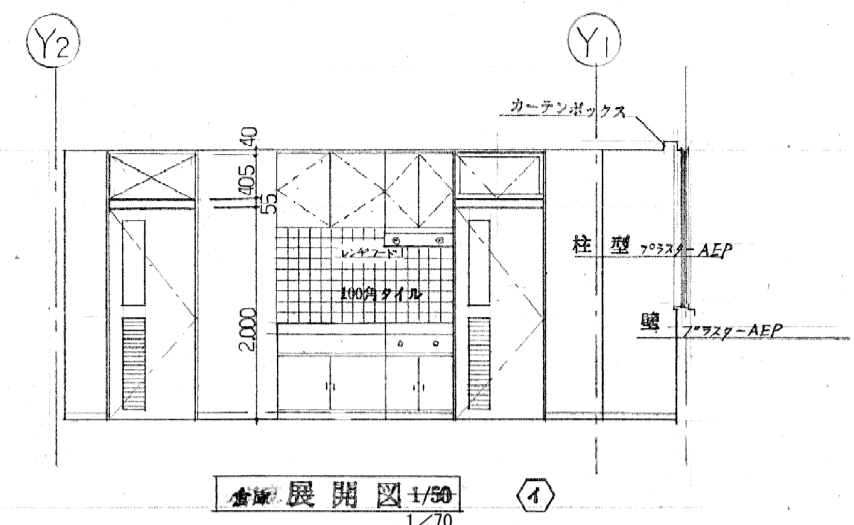
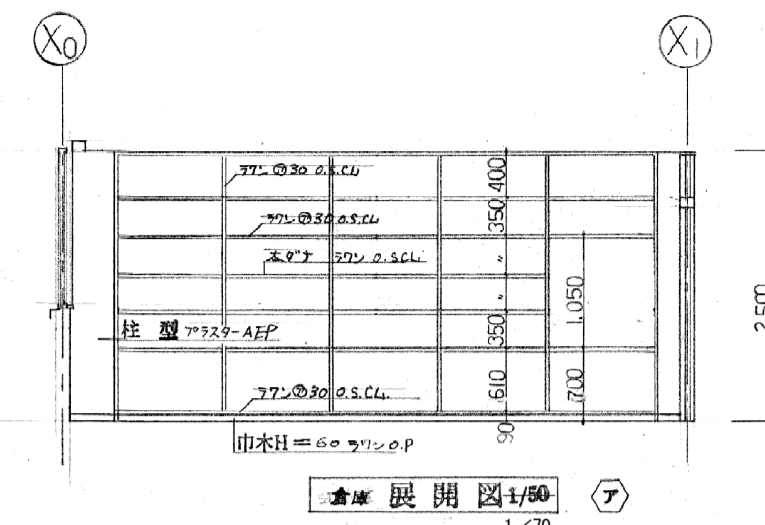
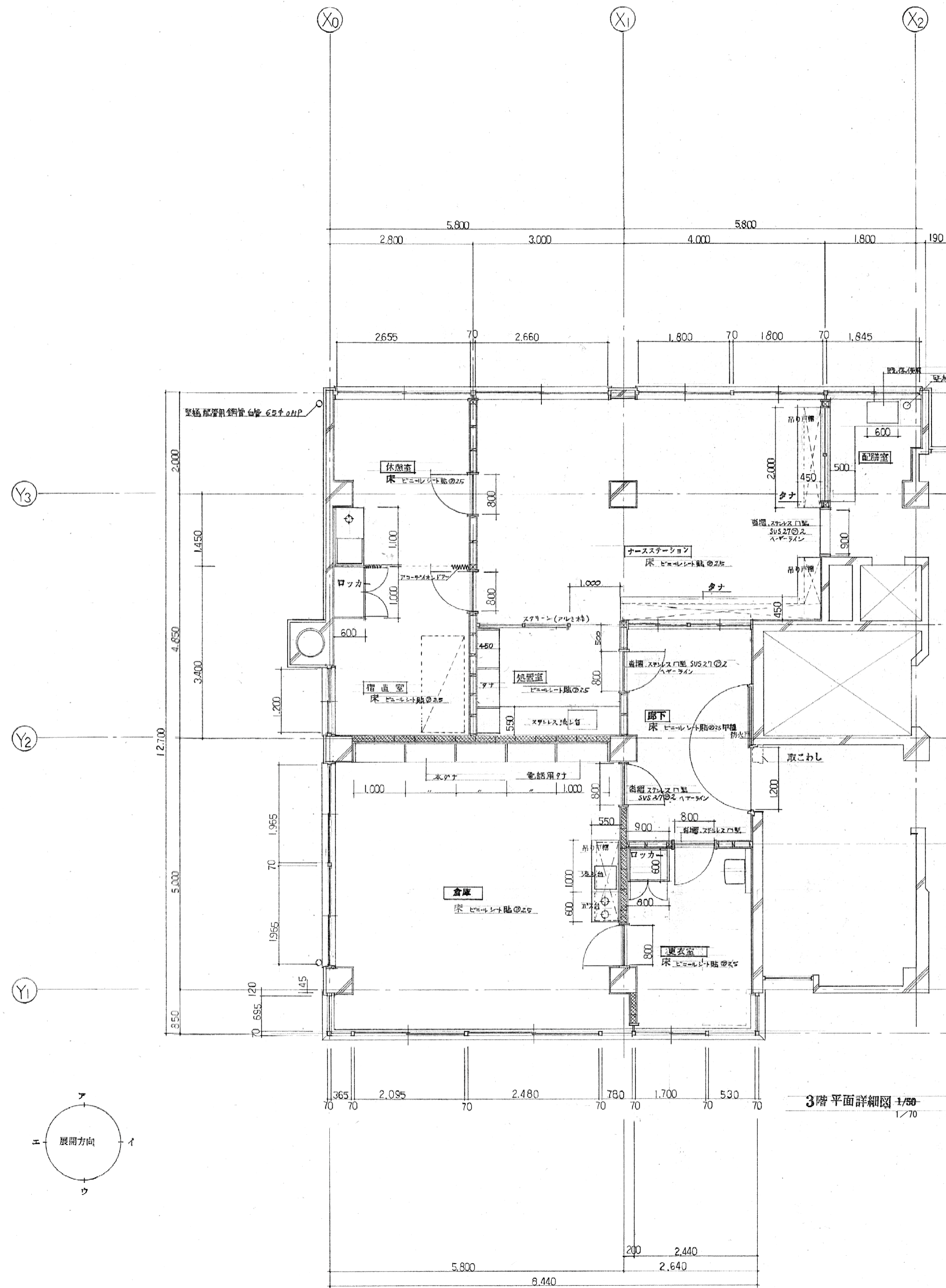
縮尺 1/70
 設計年月日 令和 8年 2月

工事名称 旧川越市立診療所解体工事
 図面名称 増築時 2階平面詳細図、2階展開図-1

図面番号 No. A-41

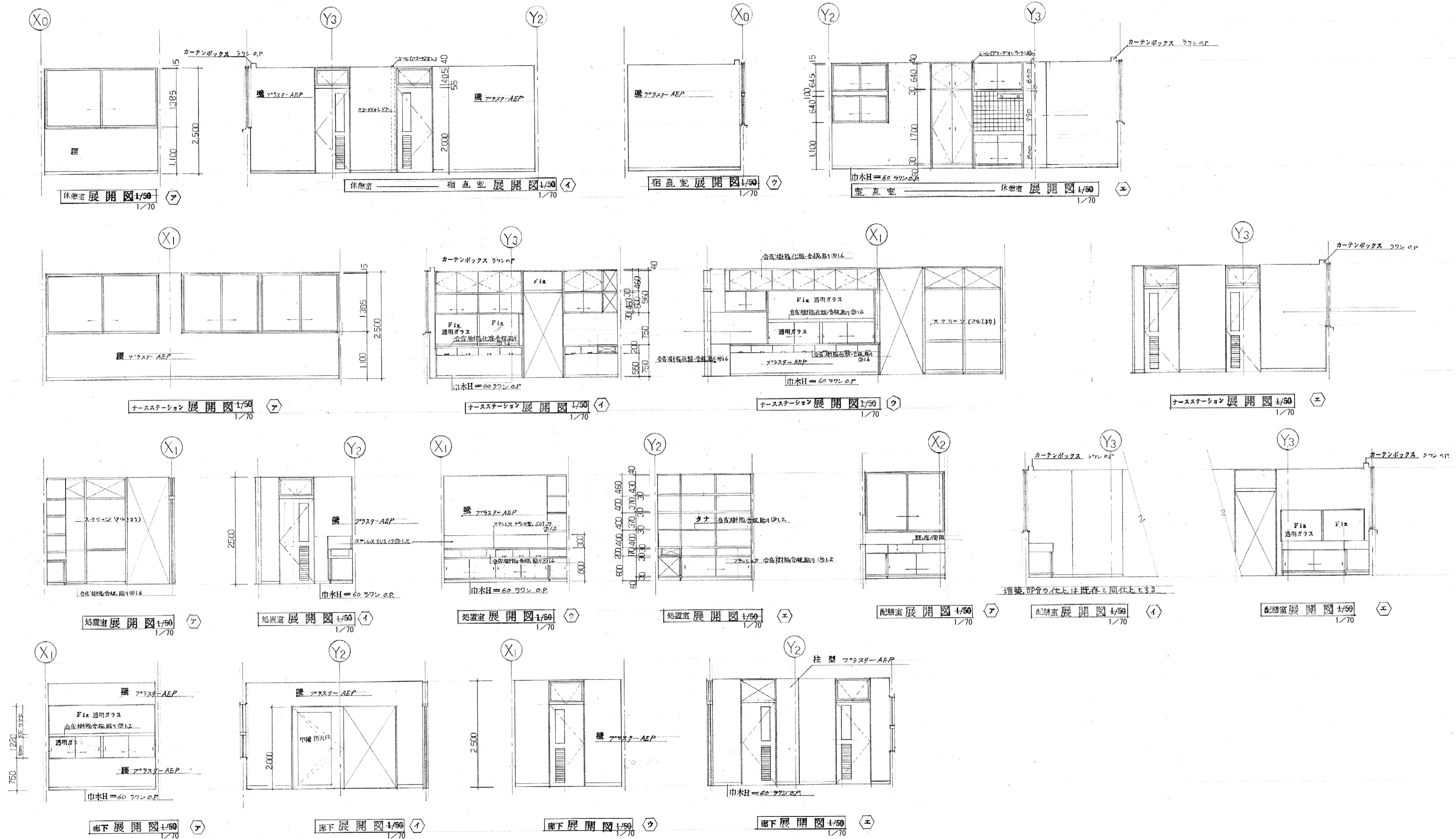


【参考図】

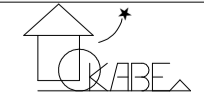


3階平面詳細図 1/50

【参考図】



《参考図》

 〒350-0816 埼玉県川越市上戸282-8 (有) 岡部建築設計事務所 TEL 049-231-0122	1級建築士 大臣登録268522 岡部健司	縮尺 1/70	工事名称 旧川越市立診療所解体工事	図面番号
		設計年月日 令和8年2月	図面名称 増築時 3階展開図-2	No. A-44