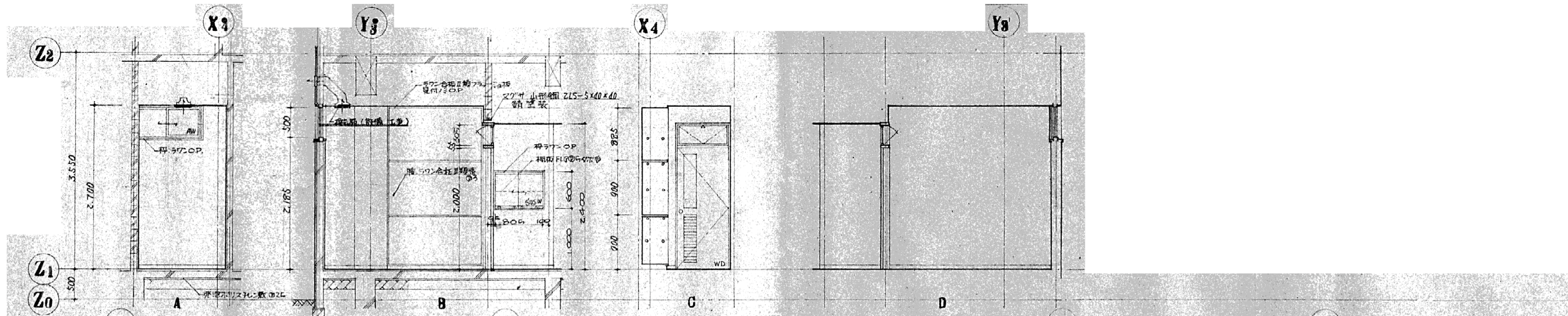
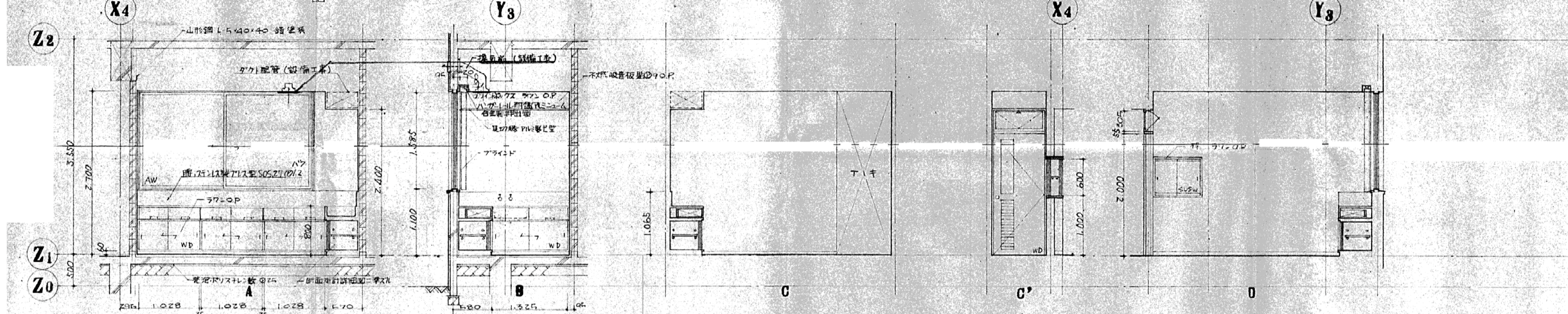


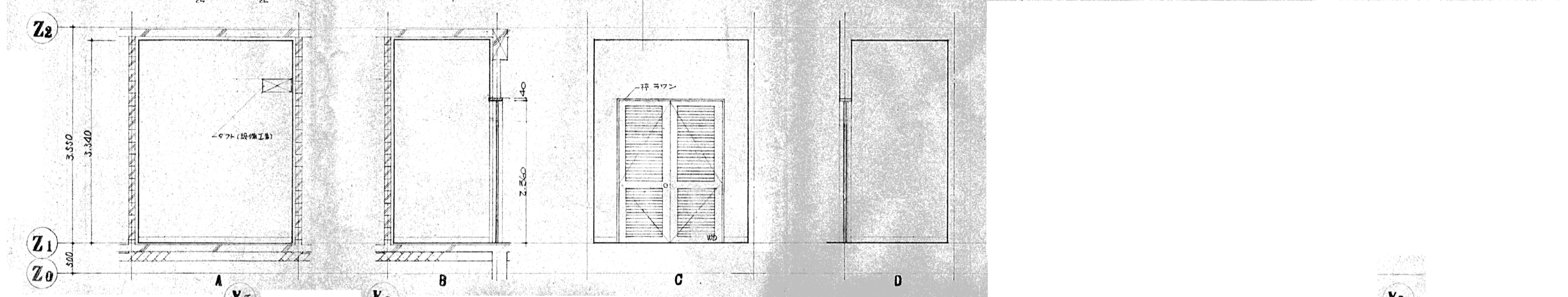
男子更衣室



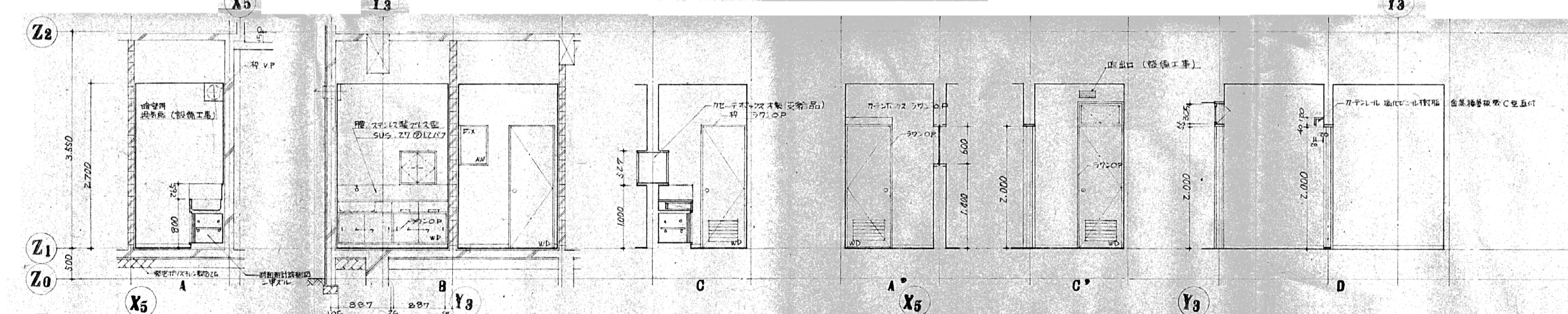
レントゲン事務室



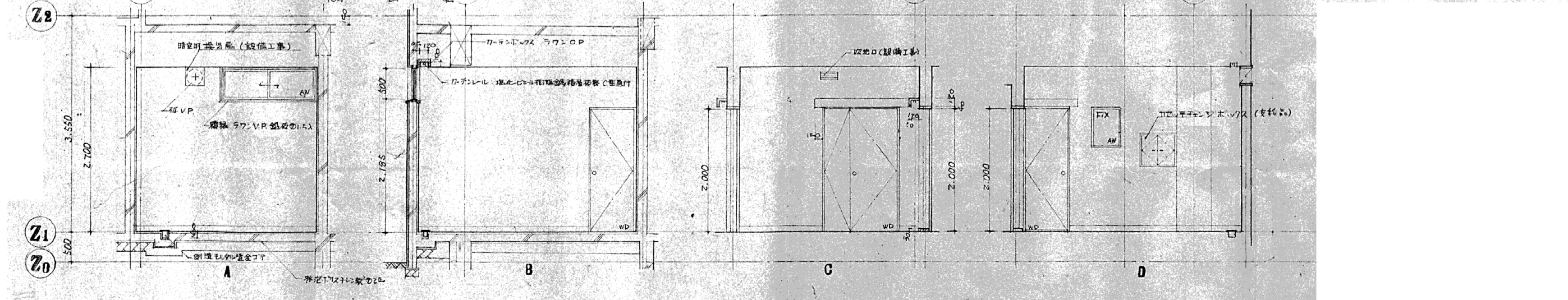
レントゲン事務室



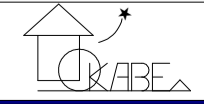
暗室、操作室①



第1レントゲン室



《参考図》

 〒350-0816 埼玉県川越市上戸282-8 (有)岡部建築設計事務所 TEL 049-231-0122	1級建築士 大臣登録268522 岡部健司	縮尺	1/70	工事名称	旧川越市立診療所解体工事	図面番号	No. A-25
		設計年月日	令和 8年 2月	図面名称	新築時 1階 展開図-6		

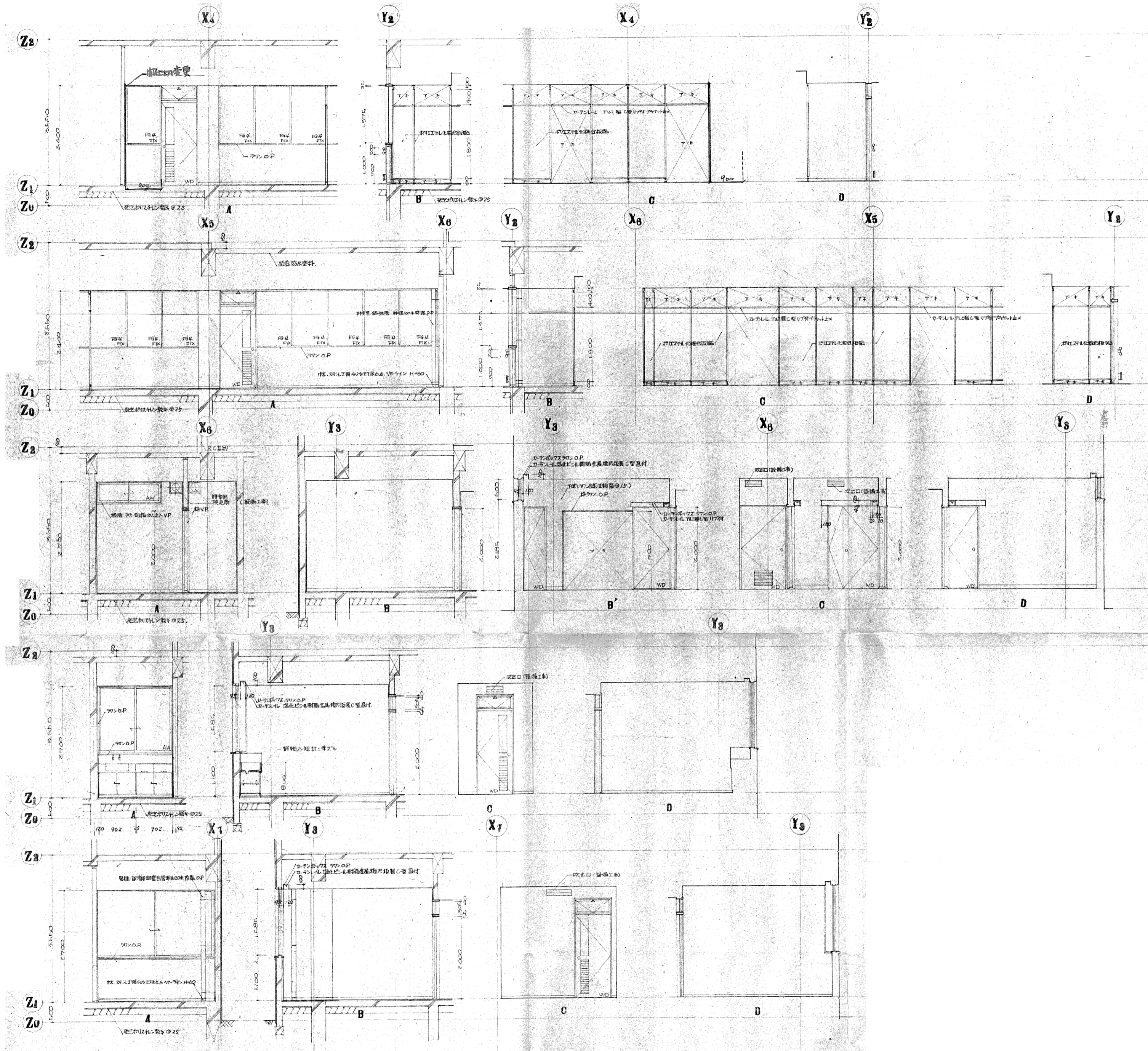
整形外科・休日急患
小児夜間診察室
中待ちスペース

内科・小児科・整形外科処置室
中待ちスペース

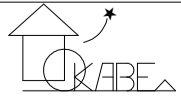
操作室②、物品庫④

第2レントゲン室

第2レントゲン室



《参考図》

 〒350-0816 埼玉県川越市上戸282-8 (株)岡部建築設計事務所 TEL 049-231-0122	1級建築士 大臣登録268522 岡部健司	縮尺	1/70	工事名称	旧川越市立診療所解体工事	図面番号	No. A-26
		設計年月日	令和8年2月	図面名称	新築時 1階 展開図-7		

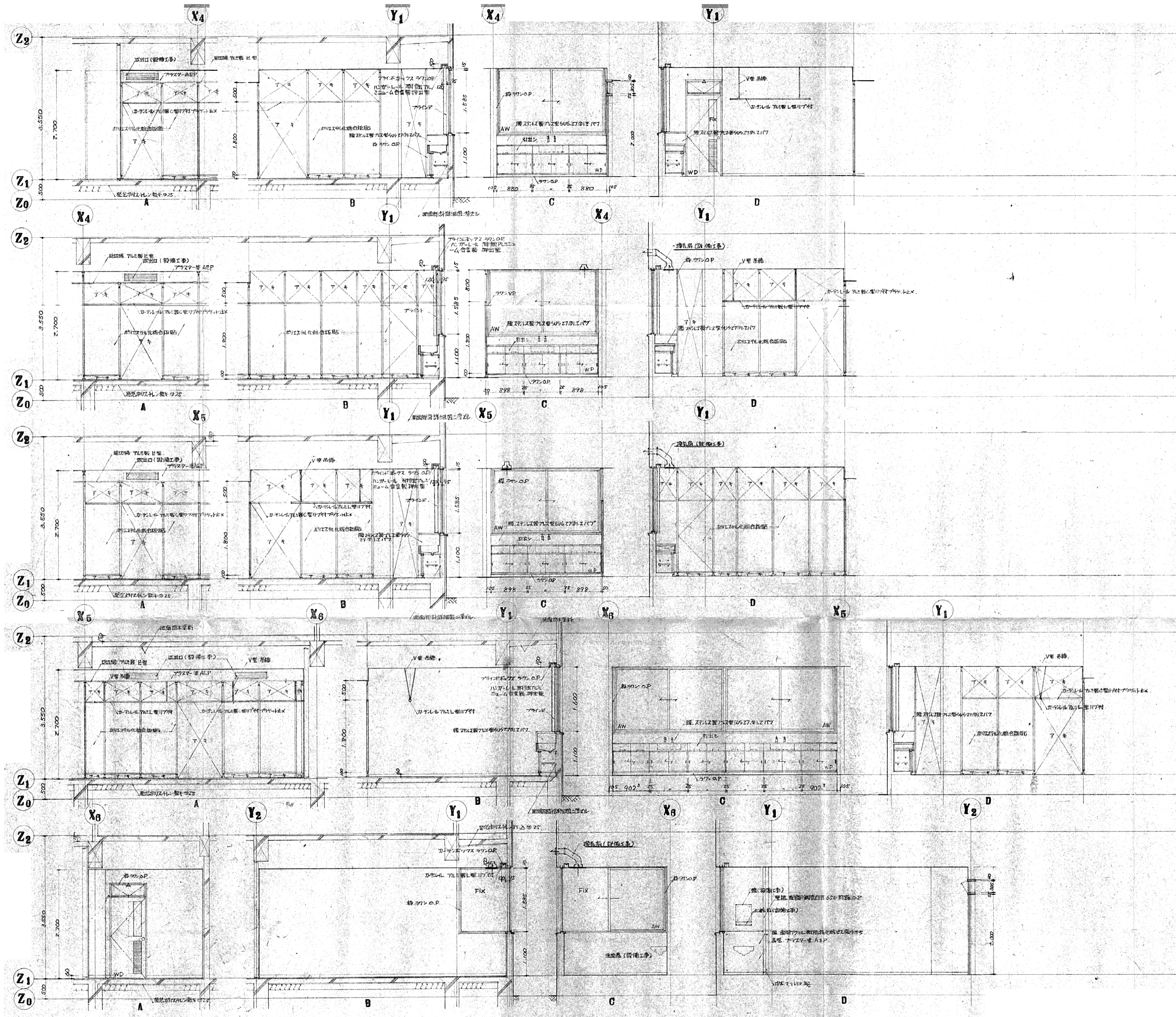
整形外科・休日急患
・小児夜間診察室
内科・小児科・整形外科処置室

整形外科・休日急患
・小児夜間診察室
内科・小児科・整形外科処置室

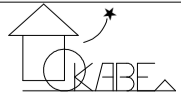
整形外科・休日急患
・小児夜間診察室
内科・小児科・整形外科処置室

整形外科・休日急患
・小児夜間診察室
内科・小児科・整形外科処置室

内科小児科診察室



《参考図》



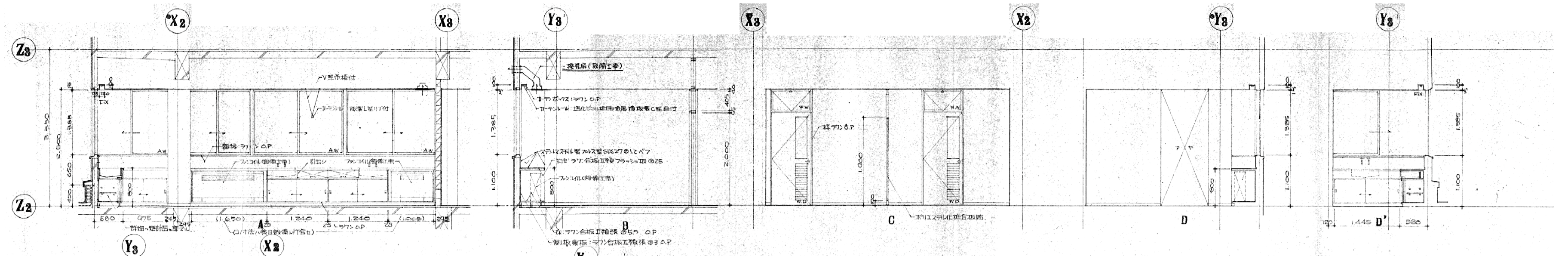
〒350-0816 埼玉県川越市上戸282-8
 (株)岡部建築設計事務所 1級建築士 岡部健司
 TEL 049-231-0122 大臣登録268522

縮尺 1/70
 設計年月日 令和8年2月

工事名称 旧川越市立診療所解体工事
 図面名称 新築時1階展開図-8

図面番号 No. A-27

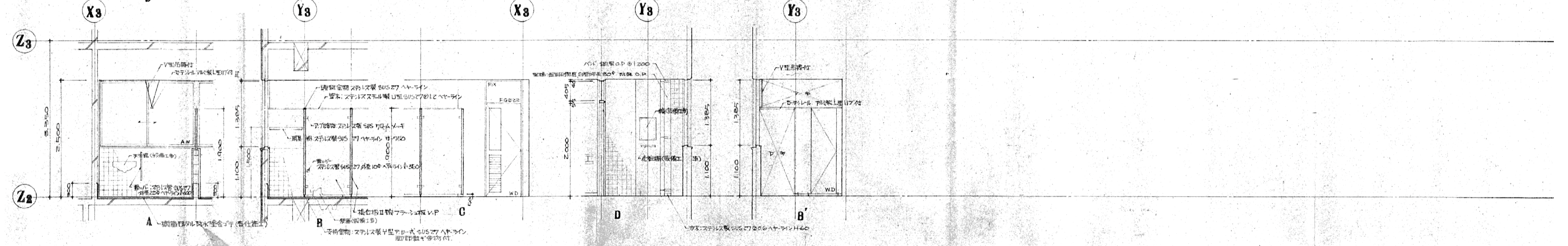
予備診察室



予備診察室



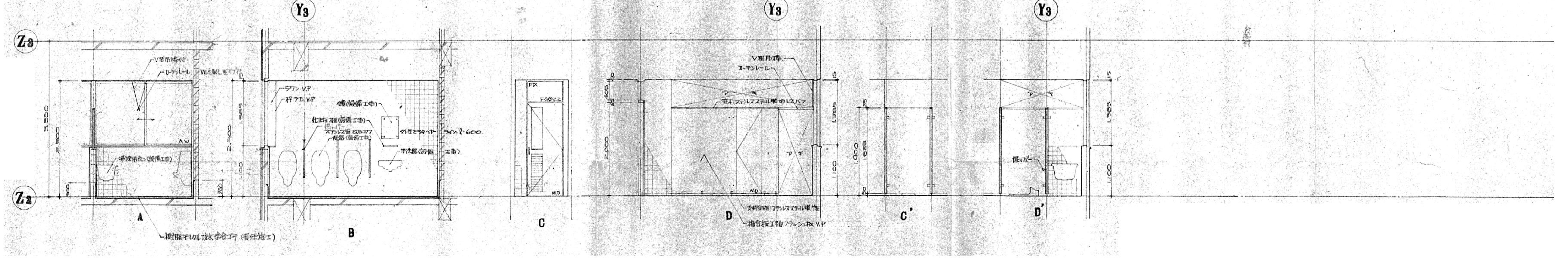
女子便所



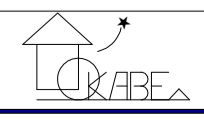
車いす便所



男子便所



【参考図】

	〒350-0816 埼玉県川越市上戸282-8	縮尺	1/70	工事名称	旧川越市立診療所解体工事	図面番号	№. A-28
	(株)岡部建築設計事務所 TEL 049-231-0122 1級建築士 大臣登録268522 岡部健司	設計年月日	令和 8年 2月	図面名称	新築時 2階 展開図-1		

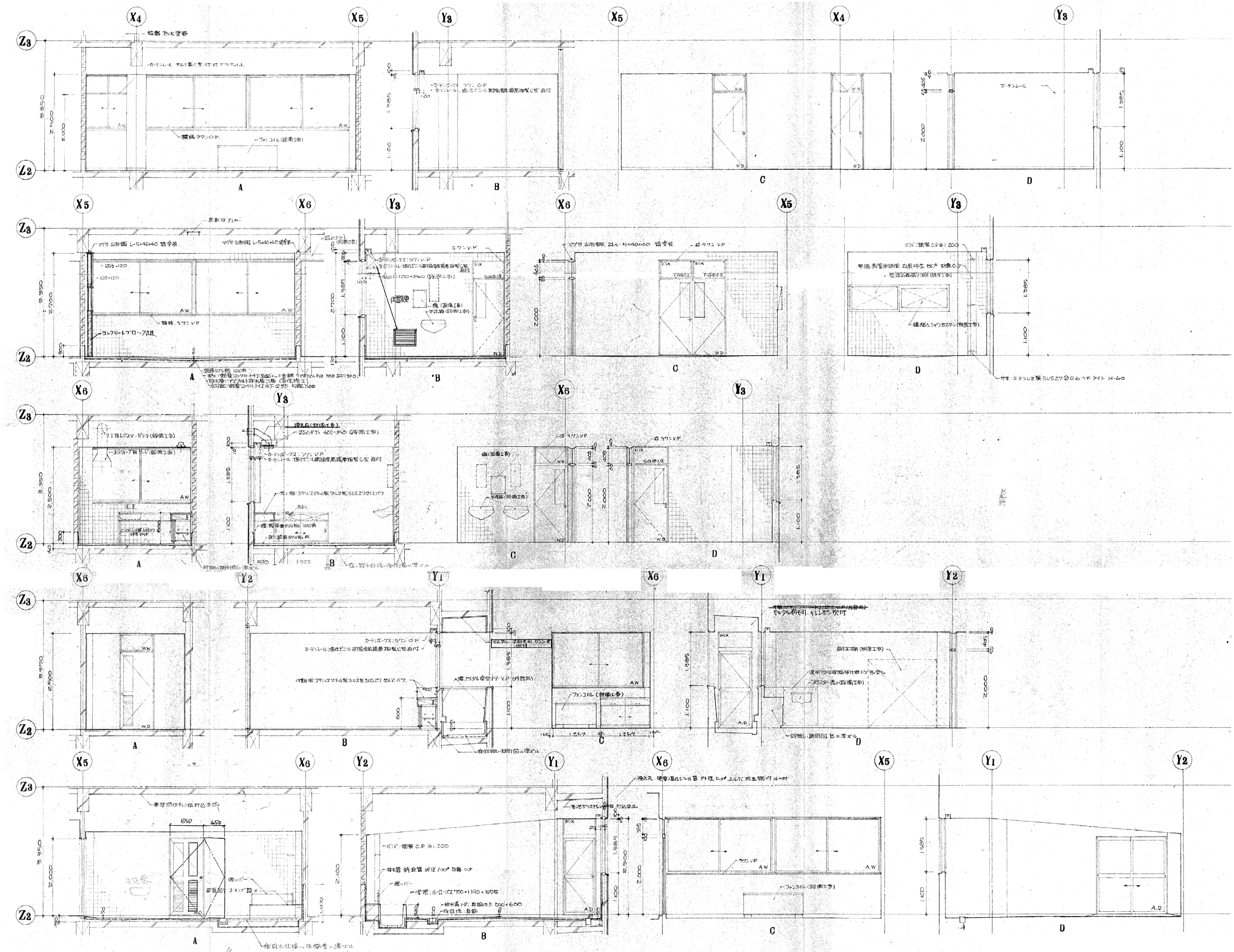
資料室

医療機材保管庫

物品庫①

消毒室

洗濯室



【参考図】

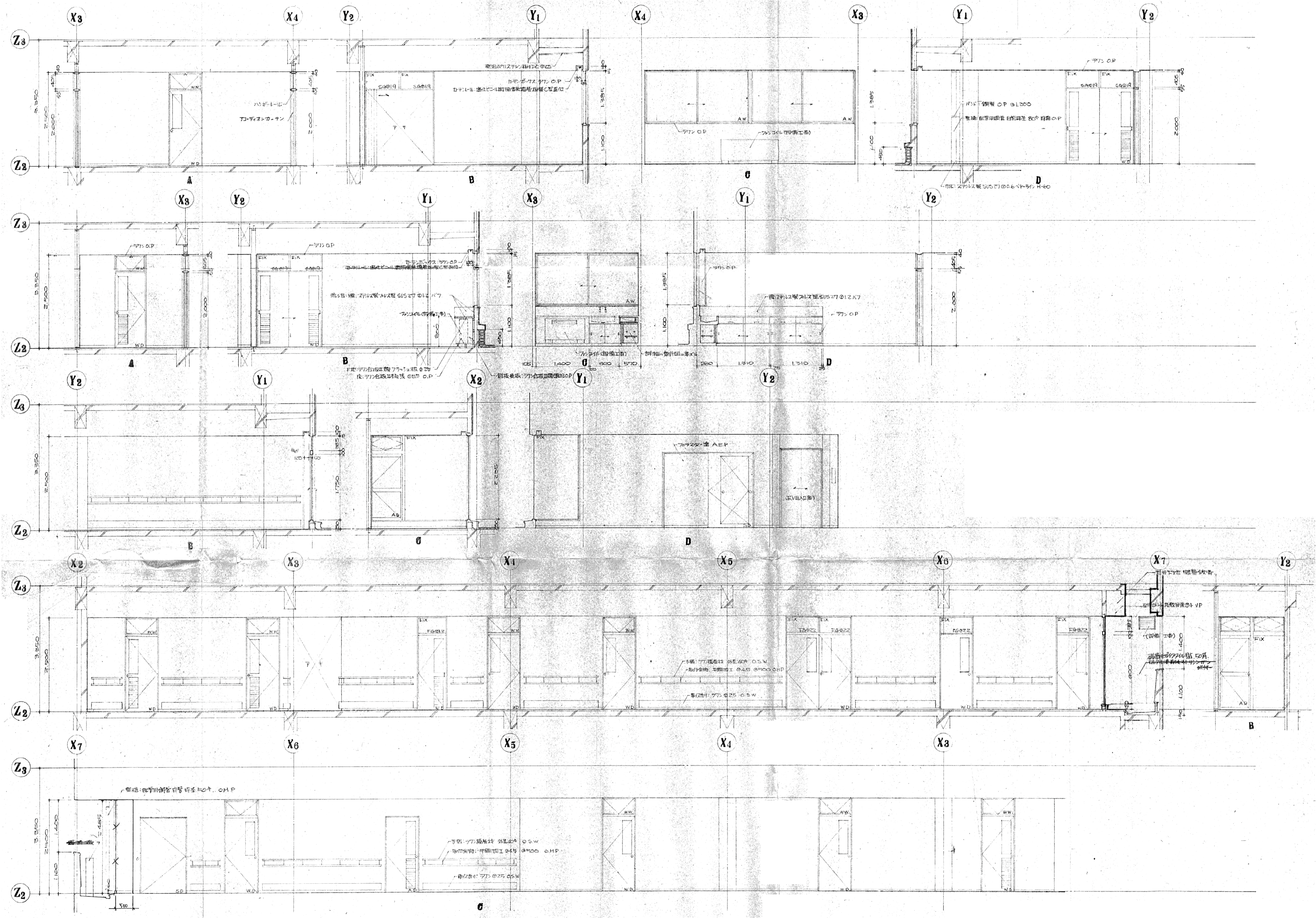
機能回復室

物理療法室

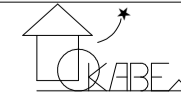
待合コーナー

廊下

廊下



《参考図》

 〒350-0816 埼玉県川越市上戸282-8 ㈲岡部建築設計事務所 TEL 049-231-0122	1級建築士 大臣登録268522 岡部健司	縮尺 1/70	工事名称 旧川越市立診療所解体工事	図面番号 No. A-30
		設計年月日 令和 8年 2月	図面名称 新築時 2階 展開図-3	

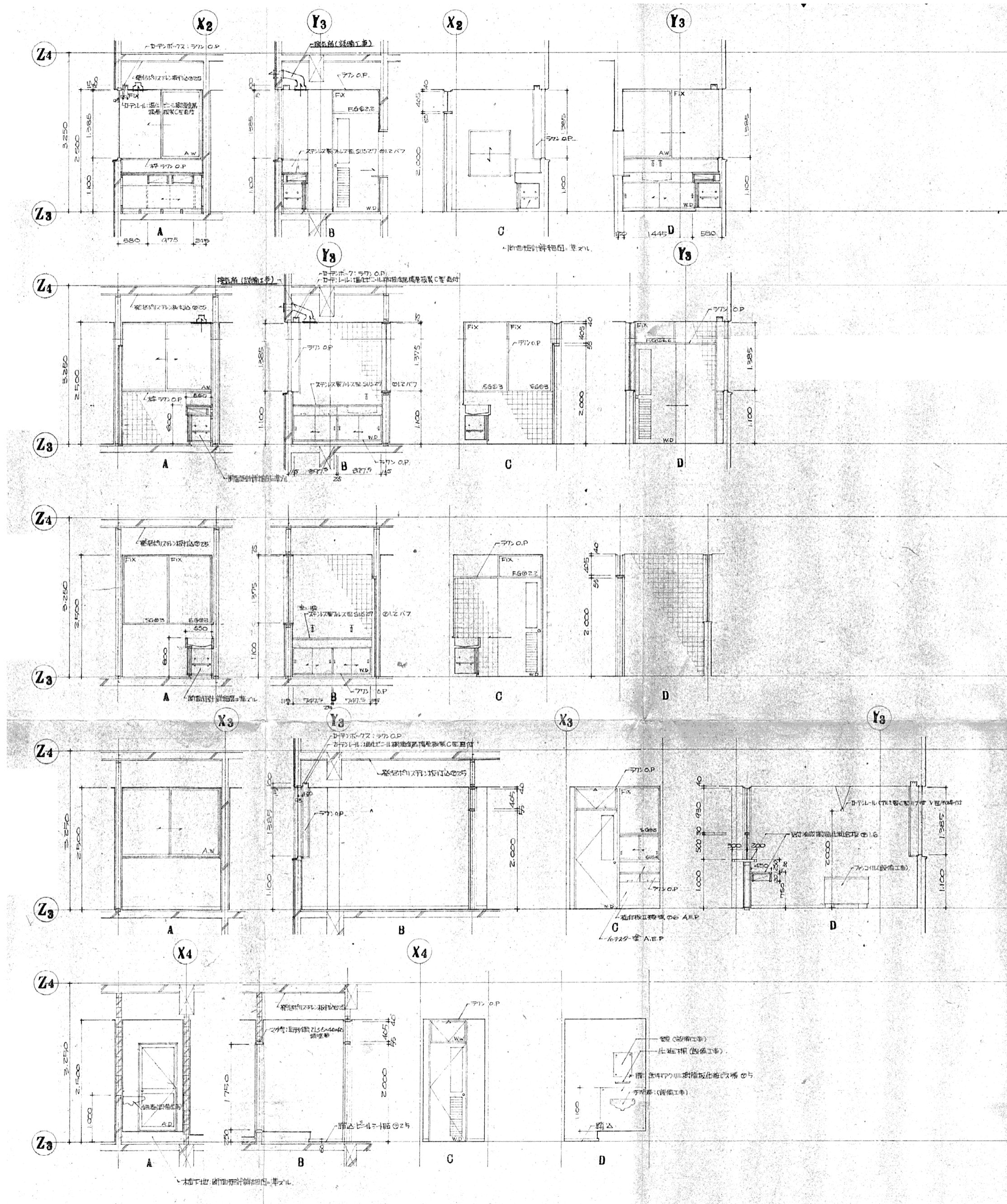
(旧配膳室)

湯沸室

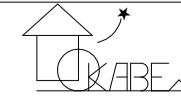
物品庫①

眼底検査室

脱衣室



《参考図》

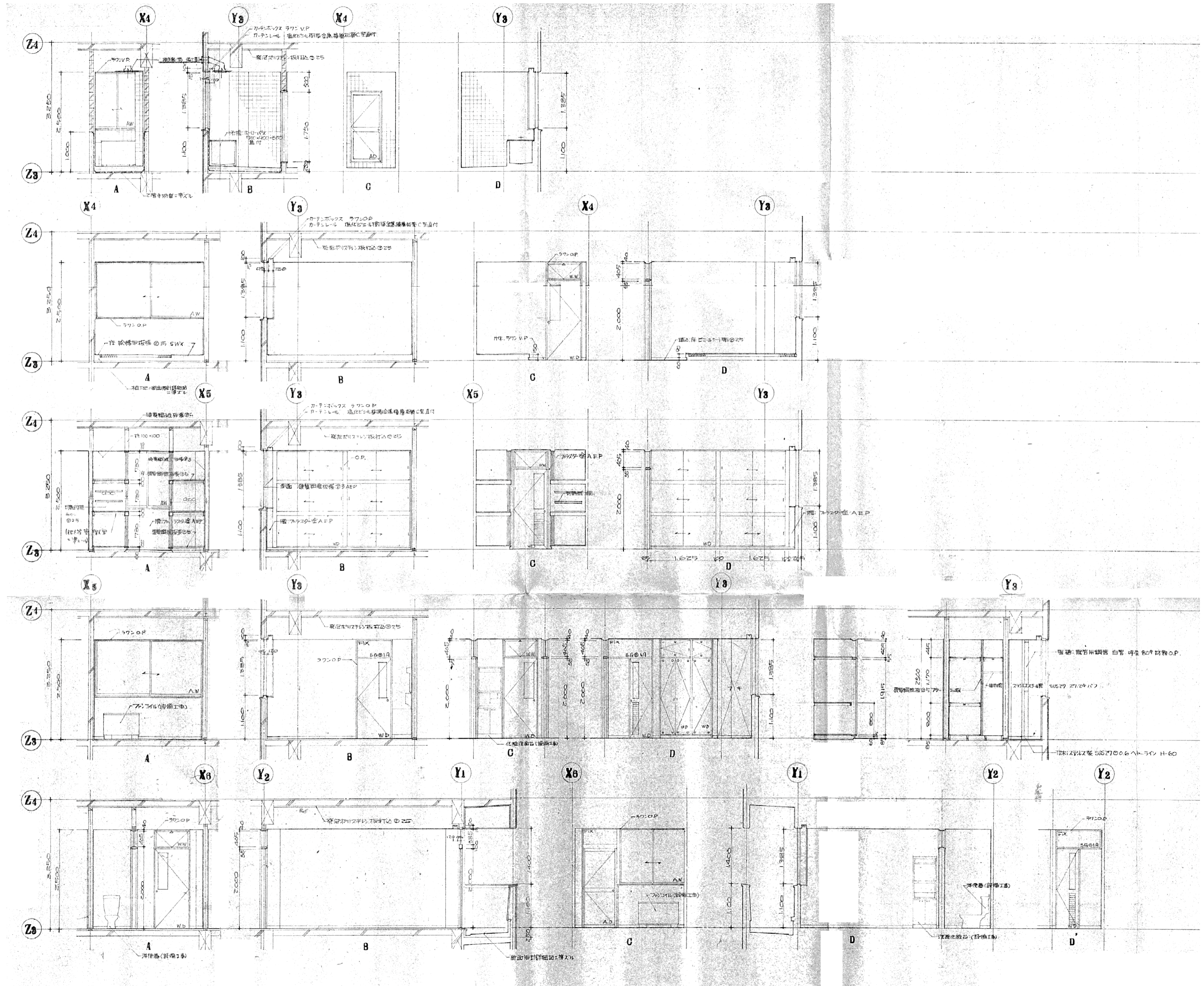
 〒350-0816 埼玉県川越市上戸282-8 (有)岡部建築設計事務所 TEL 049-231-0122	1級建築士 大臣登録268522 岡部健司	縮尺	1/70	工事名称	旧川越市立診療所解体工事	図面番号	No. A-31
		設計年月日	令和 8年 2月	図面名称	新築時 3階 展開図-1		

浴室

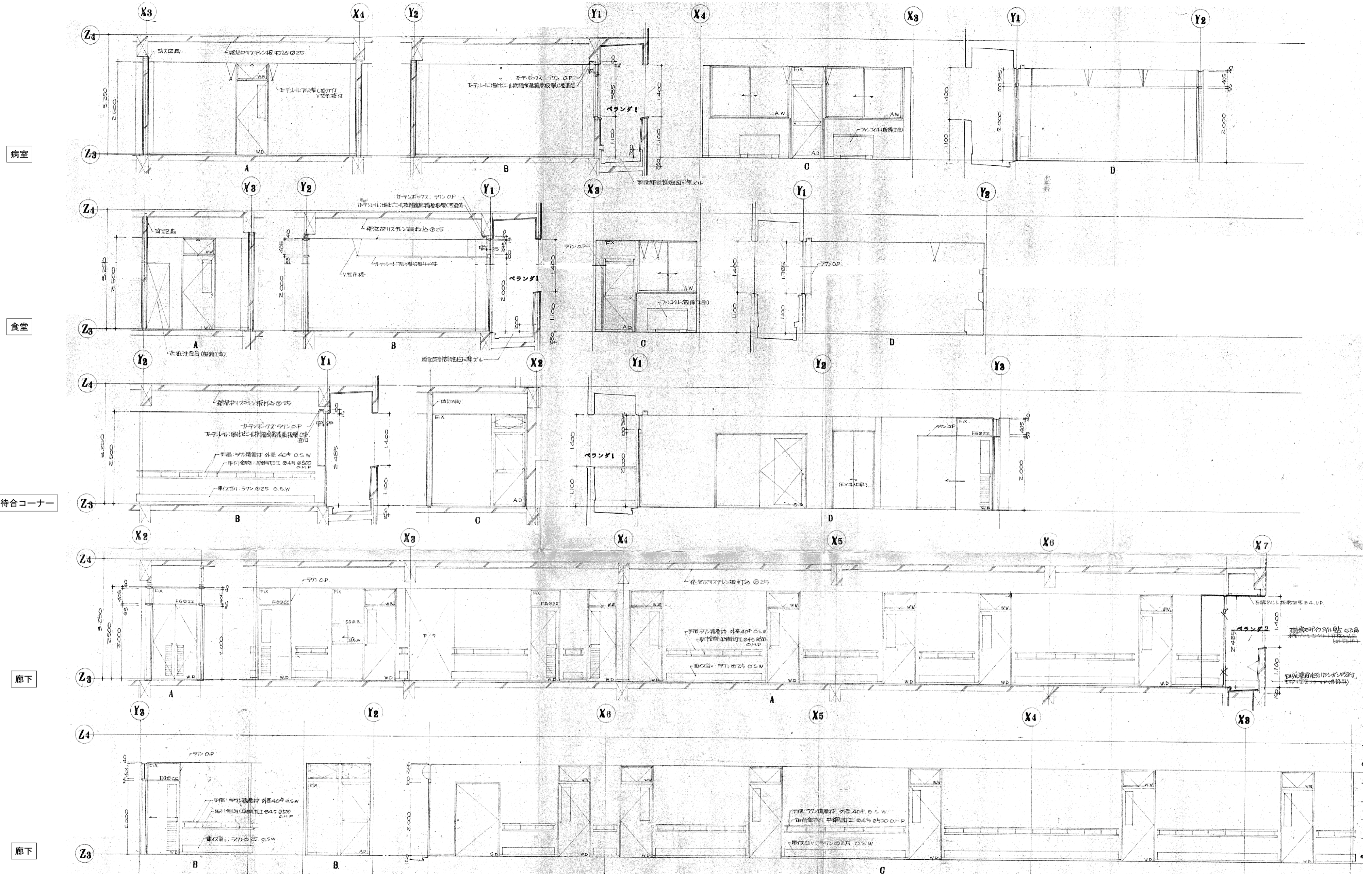
リネン室

物品庫②

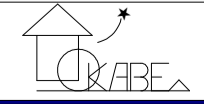
医師室
便所
ロッカー
押入



《参考図》



【参考図】

 〒350-0816 埼玉県川越市上戸282-8 (有)岡部建築設計事務所 TEL 049-231-0122	1級建築士 大臣登録268522 岡部健司	縮尺 1/70	工事名称 旧川越市立診療所解体工事	図面番号
		設計年月日 令和 8年 2月	図面名称 新築時 3階 展開図-3	No. A-33