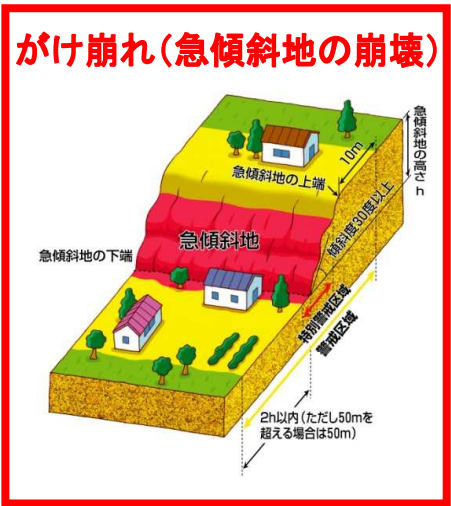
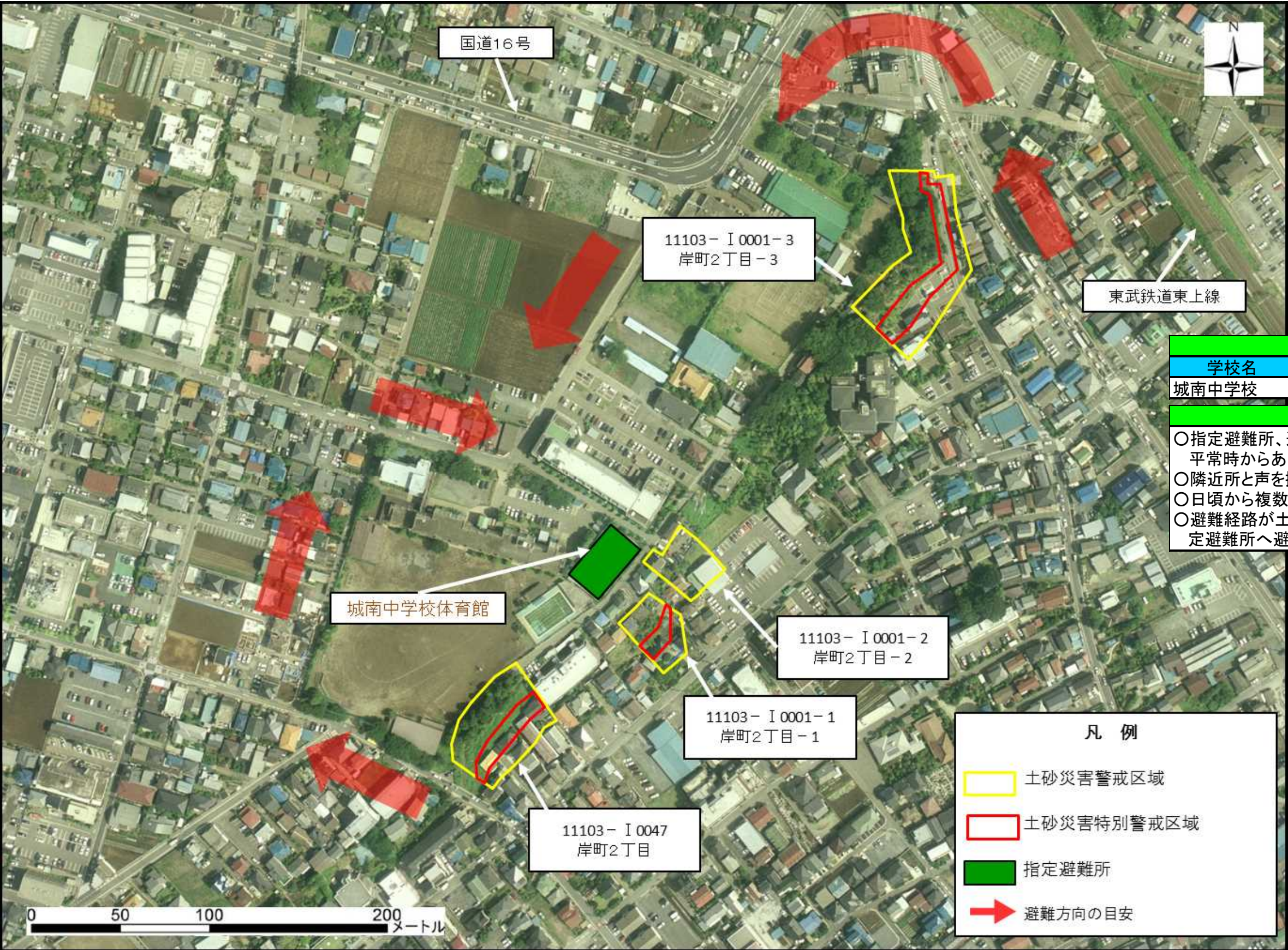




川越市岸町2丁目・新宿町3丁目地区土砂災害ハザードマップ



※傾斜度が30度以上である土地が崩壊する自然現象

指定避難所		
学校名	住所	電話番号
城南中学校	新宿町3-19-1	242-0978

- 避難時の注意点**
- 指定避難所、避難経路及び避難時の危険箇所は平常時からあらかじめ確認しておきましょう。
 - 隣近所と声を掛け合いながら避難しましょう。
 - 日頃から複数の避難経路を確認しておきましょう。
 - 避難経路が土砂等で通れない場合など、他の指定避難所へ避難しましょう。

○土砂災害警戒区域は、『土砂災害が発生した場合、住民等の生命又は身体に危害が生じる恐れのある区域』です。

○土砂災害特別警戒区域は、『土砂災害が発生した場合、建築物に損壊が生じ、住民等の生命又は身体に著しい危害が生じる恐れのある区域』です。

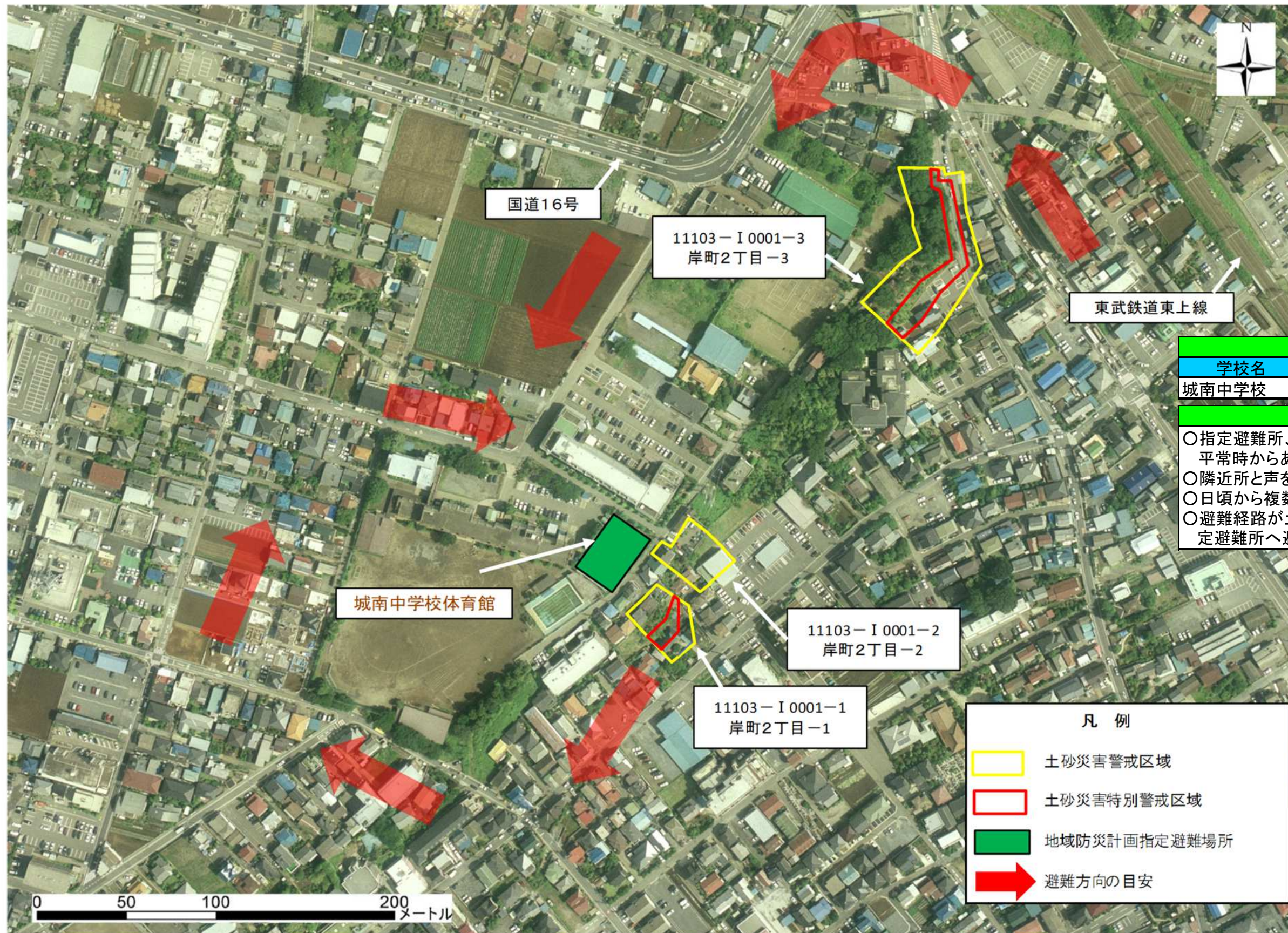
○土砂災害警戒区域以外の箇所でも土砂災害の発生する可能性がありますので、自分の住んでいる家の周辺の斜面、避難場所などをよく確認しましょう。

凡 例

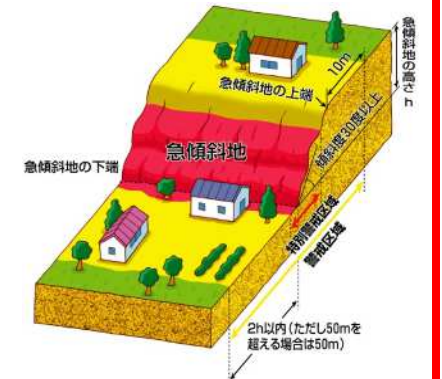
- 土砂災害警戒区域
- 土砂災害特別警戒区域
- 指定避難所
- 避難方向の目安

★自宅の場所に○をつけましょう。

川越市岸町2丁目地区土砂災害ハザードマップ



がけ崩れ(急傾斜地の崩壊)



※傾斜度が30度以上である土地が崩壊する自然現象

指定避難所		
学校名	住所	電話番号
城南中学校	新宿町3-19-1	242-0978

避難時の注意点		
○指定避難所、避難経路及び避難時の危険箇所は平常時からあらかじめ確認しておきましょう。		
○隣近所と声を掛け合いながら避難しましょう。		
○日頃から複数の避難経路を確認しておきましょう。		
○避難経路が土砂等で通れない場合など、他の指定避難所へ避難しましょう。		

○土砂災害警戒区域は、『土砂災害が発生した場合、住民等の生命又は身体に危害が生じる恐れのある区域』です。

○土砂災害特別警戒区域は、『土砂災害が発生した場合、建築物に損壊が生じ、住民等の生命又は身体に著しい危害が生じる恐れのある区域』です。

○土砂災害警戒区域以外の箇所でも土砂災害の発生する可能性がありますので、自分の住んでいる家の周辺の斜面、避難場所などをよく確認しましょう。