

第9期川越市介護保険事業計画

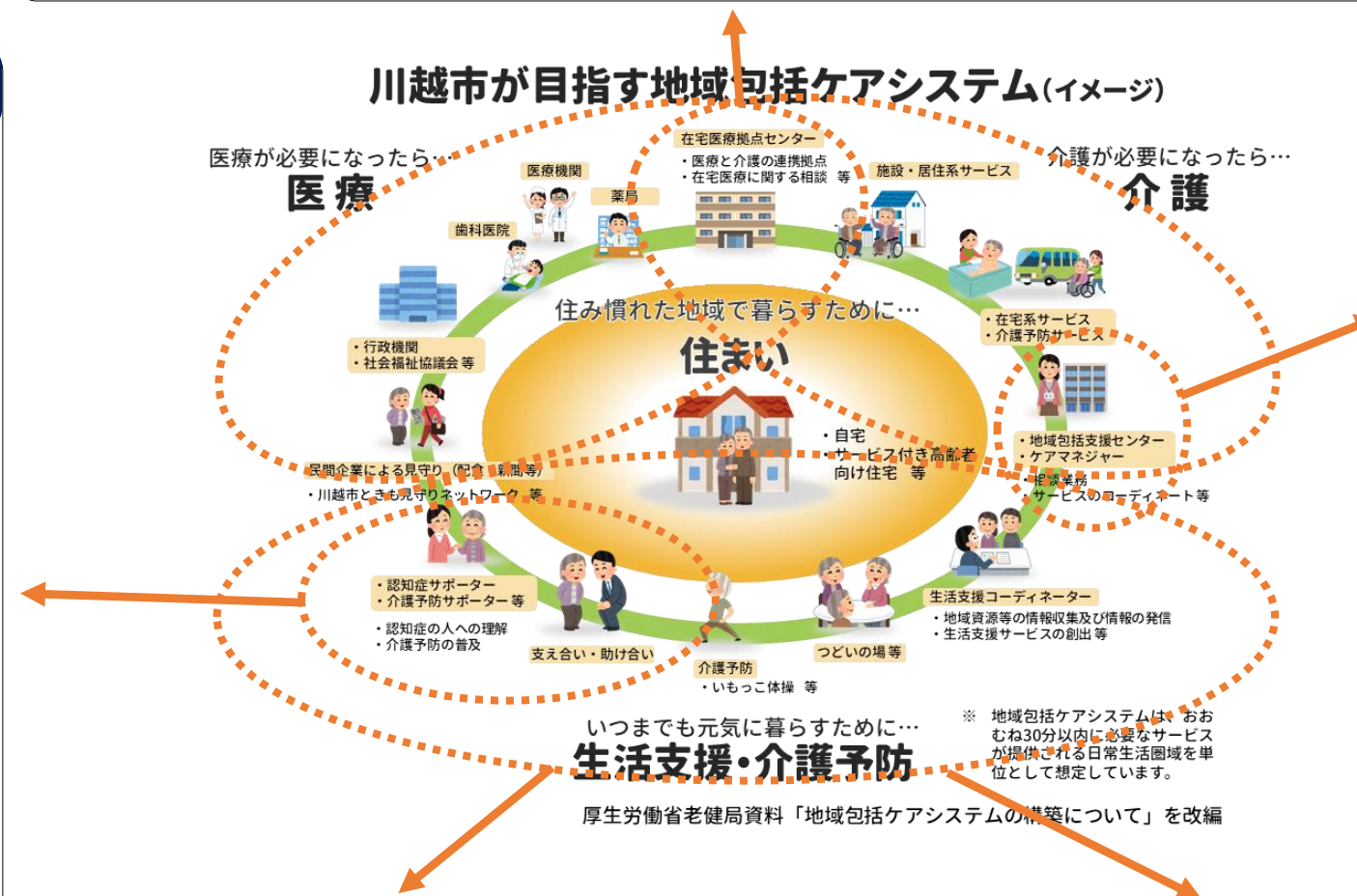
キーワードは「つながり」

医療・介護連携

- コミュニティケアネットワークかわごえ（事務局・川越市医師会）と連携し、医療・介護関係者等のネットワークづくり及び同職種・多職種の資質向上を行い、在宅療養を選択できる環境づくりを実施
- 在宅医療拠点センターの設置（医療と介護の連携拠点、在宅医療に関する相談支援、在宅療養支援ベッドの入院調整、人生会議の出前講座）
- 研修会、エリアミーティング、医療介護フォーラムの開催
- 在宅療養支援ベッド（在宅療養の後方支援ベッド）の協力医療機関
- 川越市在宅医療・介護保険事業者検索システム

認知症施策

- 地域の協力体制の強化
 - ・ 認知症サポーター養成講座
 - ・ ステップアップ講座
 - ・ チームオレンジ
 - ・ 川越市お帰り安心ステッカーの配布
 - ・ 徘徊探知システム（GPS）
 - ・ 家族介護教室
 - ・ 家族介護交流会
 - ・ オレンジカフェ（認知症カフェ）
 - ・ 本人ミーティング
 - ・ 川越市成年後見センター（こうけんかわごえ）
- 早期発見・早期対応
 - ・ 地域包括支援センターの周知啓発
 - ・ 認知症地域支援推進員の配置
 - ・ 認知症伴走型支援拠点「認知症よろず相談室」の整備
 - ・ 認知症相談会
 - ・ 認知症ケア専門相談会
 - ・ 認知症初期集中支援チーム
- 認知症への備え
 - ・ 認知症ガイドブックの発行
 - ・ 認知症月間（9月）啓発
 - ・ 認知症予防教室



地域包括支援センターの運営

地域包括ケアシステムの中核となり、本人・家族等への相談支援を行い、すべての事業において主体的または後方的な支援を行う

- 総合相談支援
- 介護予防ケアマネジメント
- 権利擁護
- 包括的・継続的ケアマネジメント支援
- 一般介護予防
- 認知症総合支援
- 地域ケア会議

リハビリテーション専門職の配置

生活支援

- 第1層及び第2層生活支援コーディネーター（SC）を配置し、介護予防・生活支援サービスの提供体制の構築に向け、以下の取組を実施
- 第1層、第2層協議体を設置
 - 市民向けフォーラム（地域の支え合いにおける普及啓発）
 - めぐり逢エールかわごえ（分野を越えた活動団体マッチング）
 - 社会資源の把握・情報の発信、担い手の育成、困りごとに対する情報提供

介護予防

- 訪問型サービス（旧介護予防訪問介護相当）
- 通所型サービス（旧介護予防通所介護相当）
- 短期集中予防サービス（ときも健幸チャレンジ、いきいき栄養訪問）
- 介護予防サポーター養成講座
- 自主グループ支援（専門職による出前講座）
 - ※ いもっこ体操を行う介護予防の自主グループが市内約200箇所
- かわごえ体力測定会
- 介護予防ポイント付与事業
- 地域包括ケア自立（自律）支援応援ハンドブック