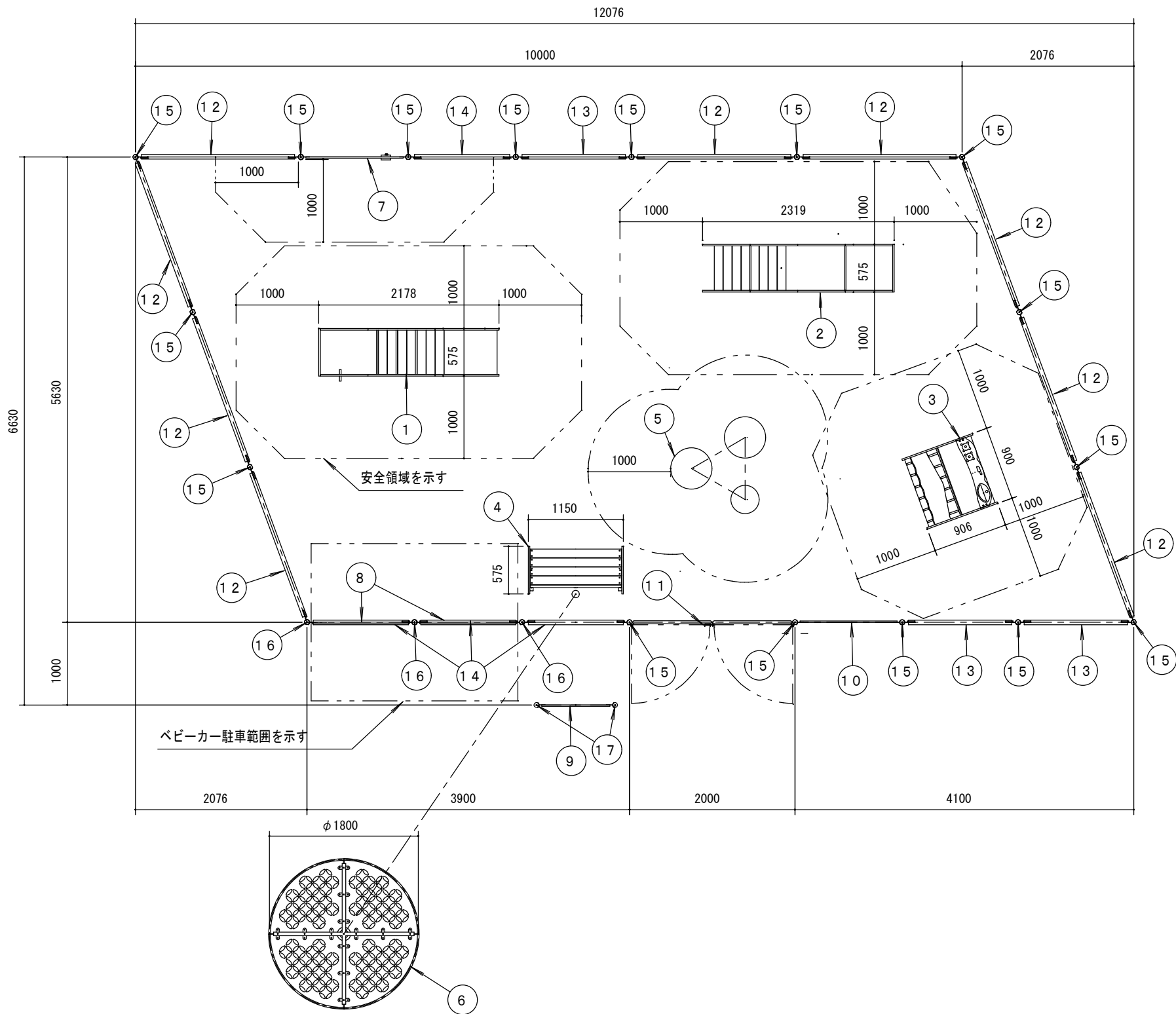


遊戯施設整備工構造図-1
幼児用遊具-1

平面配置図

S=1/60



No	名 称	仕 様	数量
1	スロープ&タラップ&ボックス	PE板 19 t / ヒノキ 30 t	1
2	ブリッジ&コリドー	PE板 19 t / ヒノキ 30 t	1
3	ままごとテント	PE板 19 t / PL-3. 2	1
4	ベンチ	PE板 19 t / ヒノキ 30 t	1
5	ハーフボールセット	リサイクルゴム片成形プレス品	1
6	シェード	PL-2. 3 / φ 89. 1 × 3. 2	1
7	コロコロコースターパネル	PE板 19 t	1
8	バギーロッカー	PE板 19 t	2
9	ゲートサイン	PE板 19 t	1
10	遊び方サインパネル	PE板 19 t	1
11	門扉 SP	φ 34 × 3. 2 / φ 17. 3 × 2. 3	1
12	フェンス 2000-800 SP	メッシュフェンス	9
13	フェンス 1400-800 SP	メッシュフェンス	3
14	フェンス 1300-800 SP	メッシュフェンス	4
15	ポスト 1350 C SP	φ 60. 5 × 3. 8	16
16	ポスト 1500 C	φ 60. 5 × 3. 8	3
17	ポスト 2000 C	φ 60. 5 × 3. 8	2

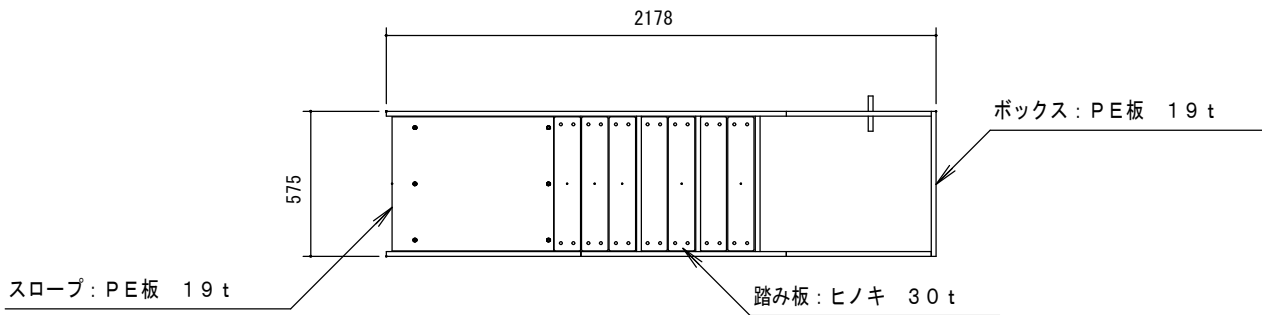
木材防腐処理は、低毒性木材防腐剤加圧注入処理とする。
木材は、ヒノキ（一等材）とし、カンナ・ペーパーがけの上、
木材保護着色塗料（イエロー）塗装仕上げとする。
鋼材は、電気亜鉛メッキ処理の上、ポリエステル樹脂粉体塗装仕上げとする。
ボルト・ナット類は全てステンレスとする。
本製品は、遊具の安全に関する基準 J P F A - S P - S : 2 0 2 4 適合製品とする。
本製品は、（一社）日本公園施設業協会賠償責任保険加入製品とする。
本製品は、I S O 9 0 0 1 認証取得企業製品とする。
本製品は、（株）中村製作所製品とする。

遊戯施設整備工構造図-3
幼児用遊具-3

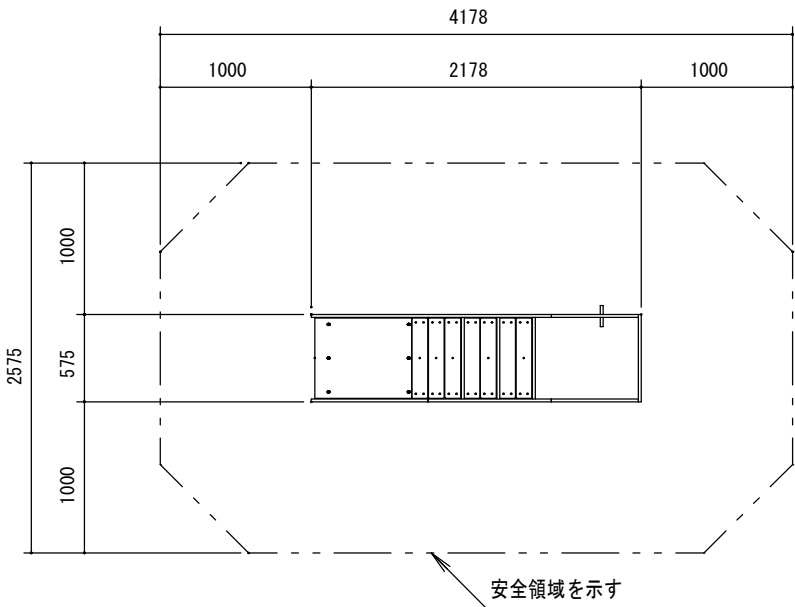
スロープ&タラップ&ボックス

木材防腐処理は、低毒性木材防腐剤加圧注入処理とする。
木材は、ヒノキ（一等材）とし、カンナ・ペーパーがけの上、木材保護着色塗料（イエロー）塗装仕上げとする。
鋼材は、電気亜鉛メッキ処理の上、ポリエステル樹脂粉体塗装仕上げとする。
ボルト・ナット類は全てステンレスとする。
本製品は、遊具の安全に関する基準 J P F A - S P - S : 2 0 2 4 適合製品とする。
本製品は、（一社）日本公園施設業協会賠償責任保険加入製品とする。
本製品は、I S O 9 0 0 1 認証取得企業製品とする。
本製品は、（株）中村製作所製品とする。

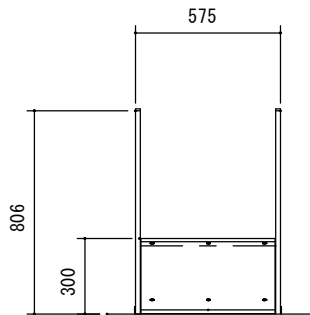
平面図
S=1/30



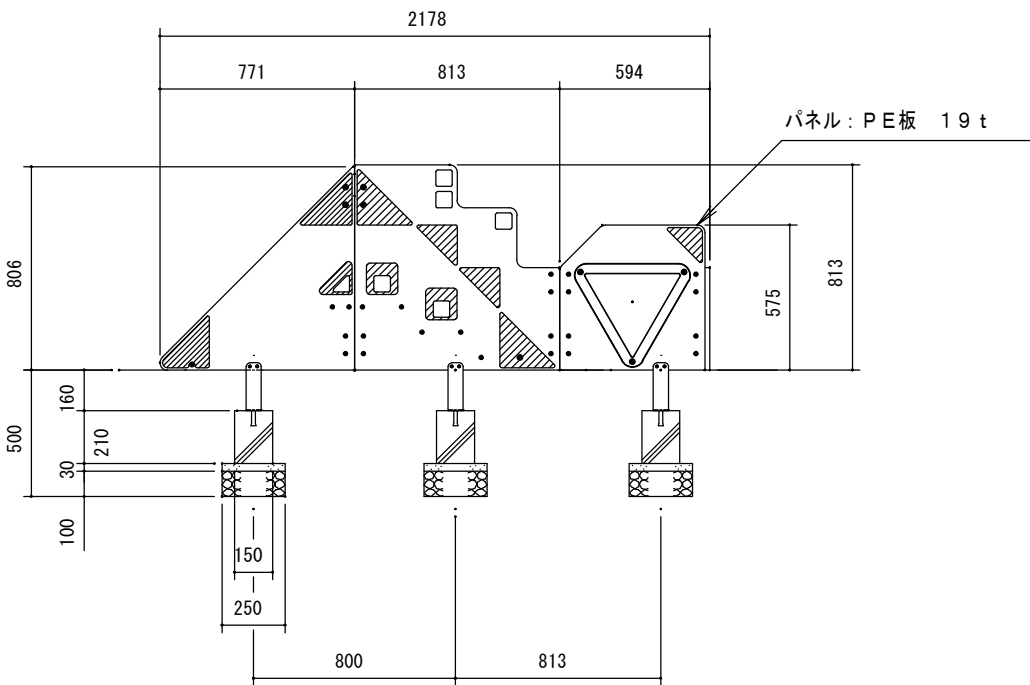
安全領域
S=1/50



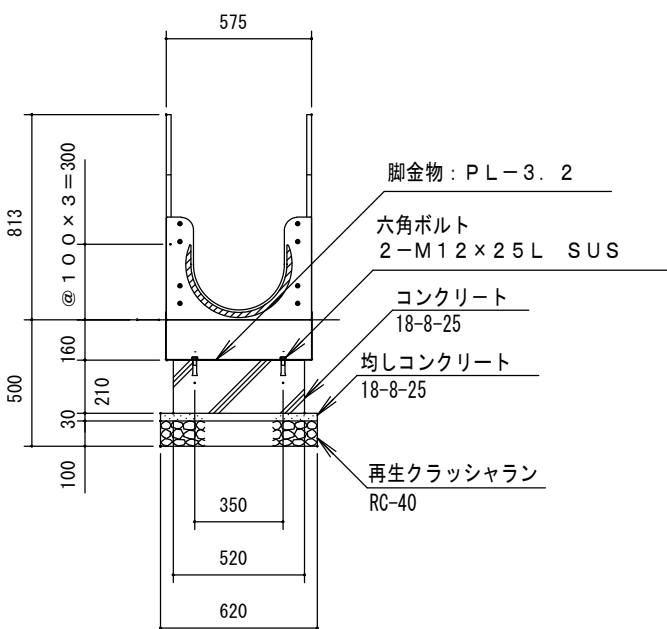
左側面図
S=1/30



立面図
S=1/30



右側面図
S=1/30

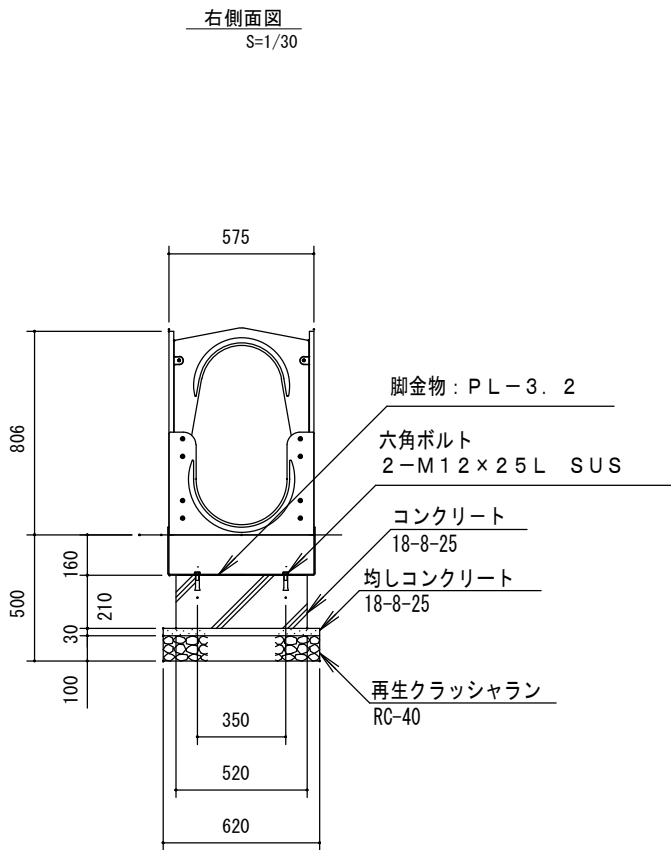
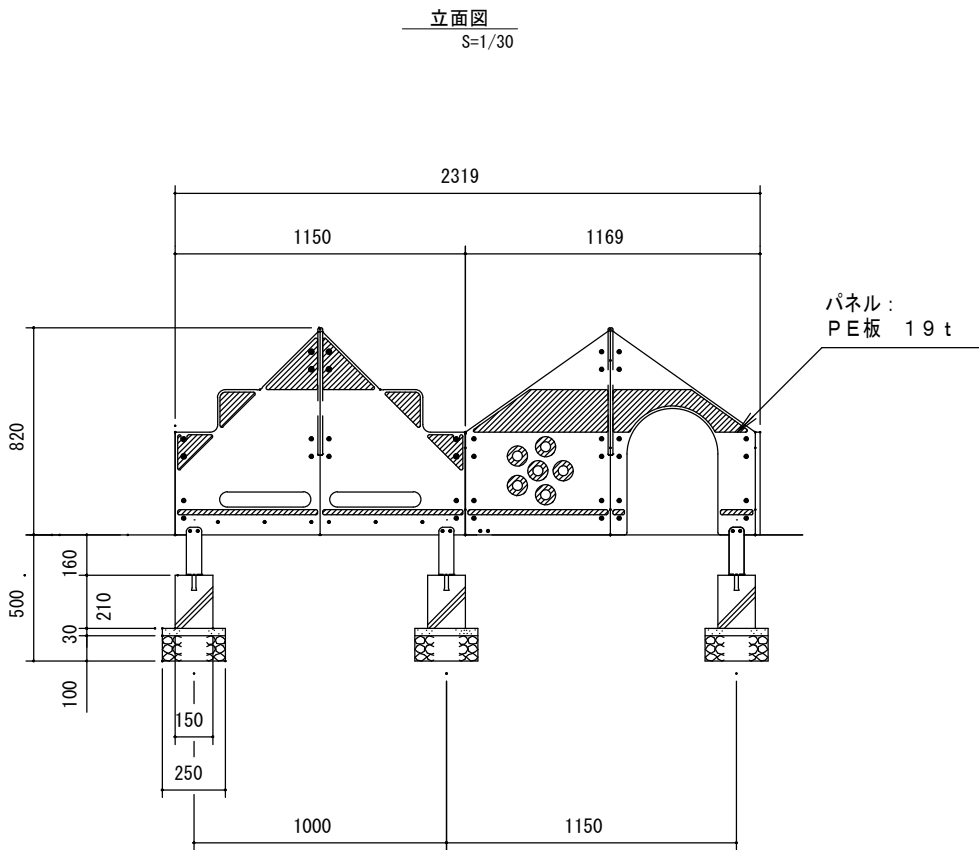
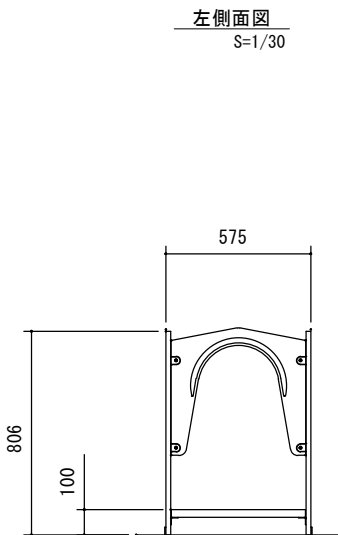
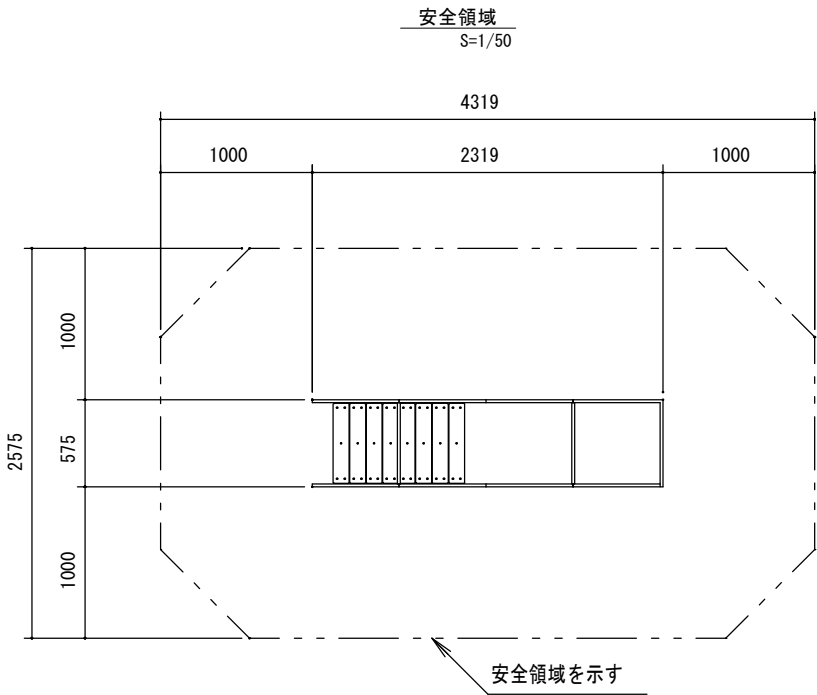
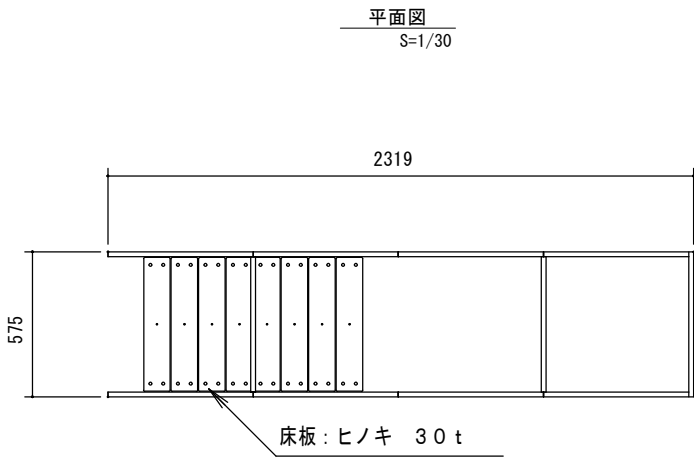


工事名	〈仮称〉新宿町1丁目広場整備工事（その2）				
図面名称	遊戯施設整備工構造図-3				
縮尺	図示	単位	mm	図面番号	21
川越市 都市計画部 公園整備課					

遊戯施設整備工構造図-4
幼児用遊具-4

ブリッジ&コリドー

木材防腐処理は、低毒性木材防腐剤加圧注入処理とする。
木材は、ヒノキ（一等材）とし、カンナ・ペーパーがけの上、木材保護着色塗料（イエロー）塗装仕上げとする。
鋼材は、電気亜鉛メッキ処理の上、ポリエステル樹脂粉体塗装仕上げとする。
ボルト・ナット類は全てステンレスとする。
本製品は、遊具の安全に関する基準 J P F A - S P - S : 2 0 2 4 適合製品とする。
本製品は、（一社）日本公園施設業協会賠償責任保険加入製品とする。
本製品は、I S O 9 0 0 1 認証取得企業製品とする。
本製品は、（株）中村製作所製品とする。



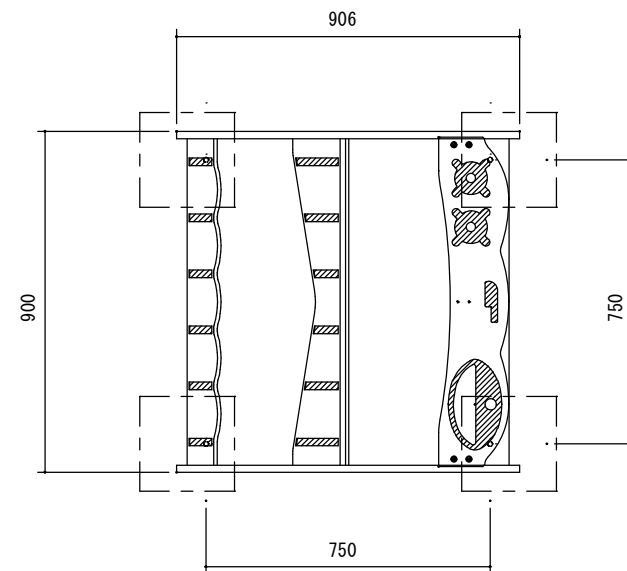
工事名	〈仮称〉新宿町1丁目広場整備工事（その2）				
図面名称	遊戯施設整備工構造図-4				
縮尺	図示	単位	mm	図面 番号	22
川越市 都市計画部 公園整備課					

遊戯施設整備工構造図-5
幼児用遊具-5

ままごとテント

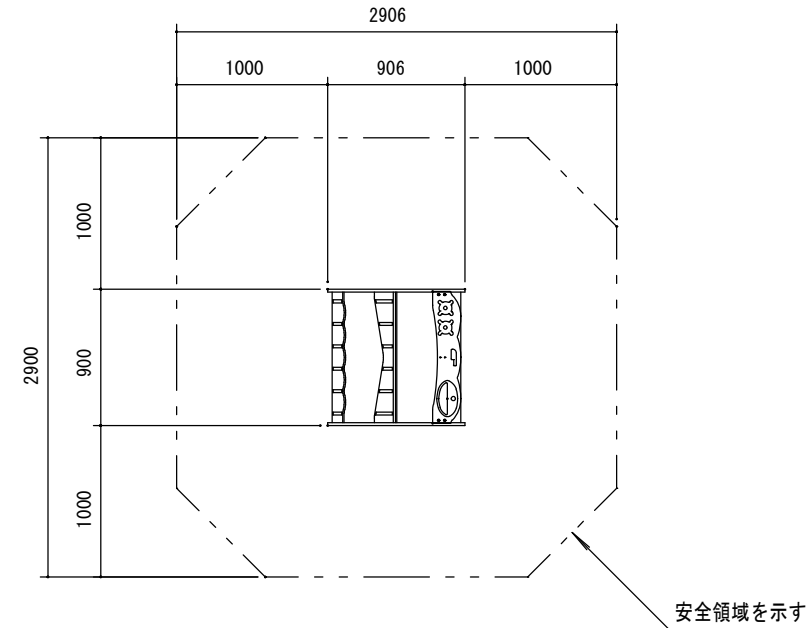
平面図

S=1/20



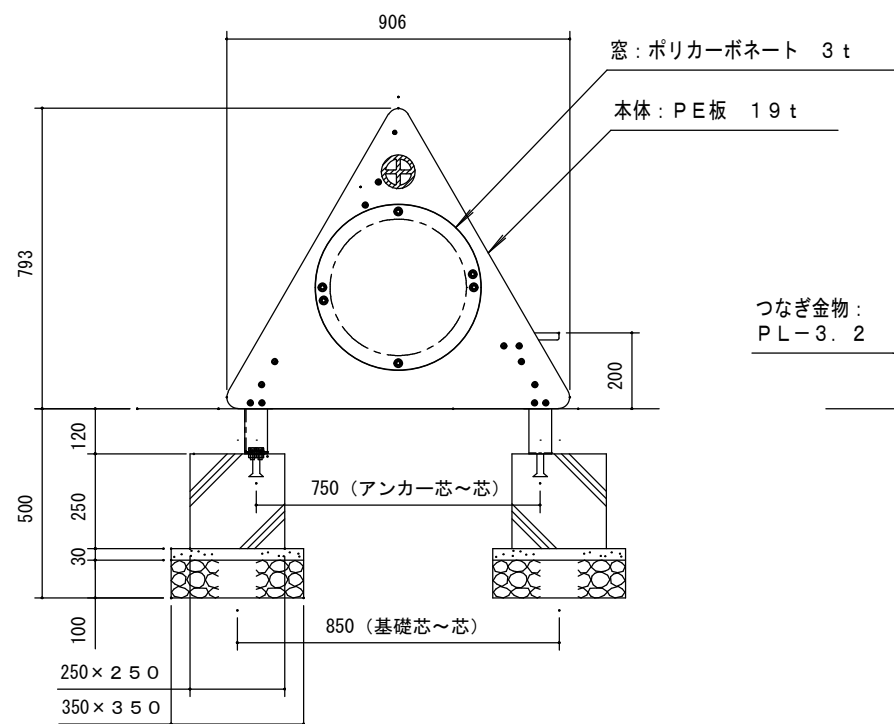
安全領域

S=1/50

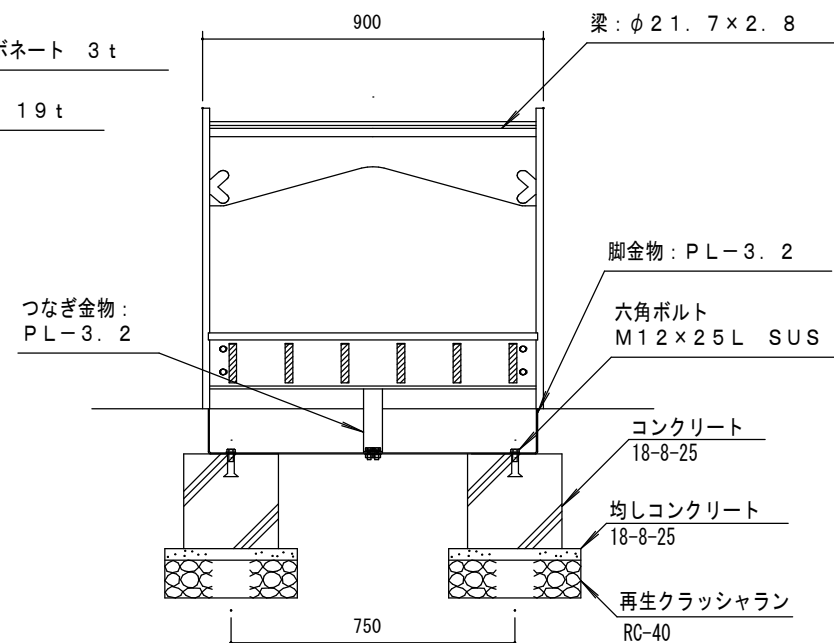


立面图

S=1/20



側面図
S=1/20



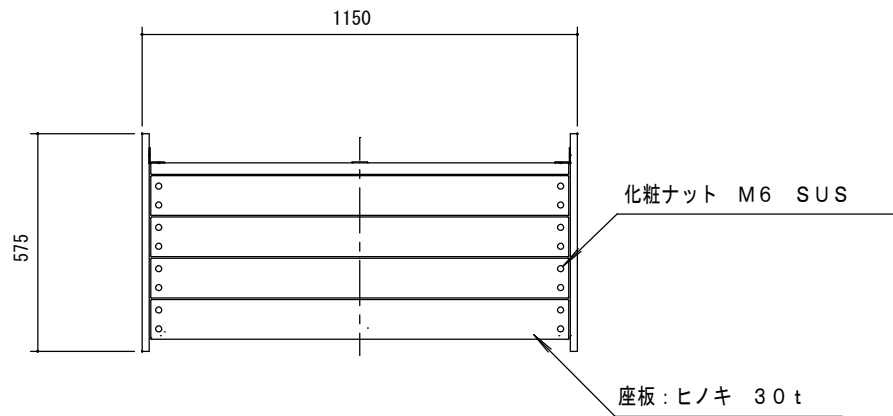
鋼材は、電気亜鉛メッキ処理の上、ポリエステル樹脂粉末塗装仕上げとする。
ボルト・ナット類は全てステンレスとする。
本製品は、遊具の安全に関する基準 J P F A - S P - S : 2024 適合製品とする。
本製品は、(一社)日本公園施設業協会賠償責任保険加入製品とする。
本製品は、ISO9001 認証取得企業製品とする。
本製品は、(株)中村製作所製品とする。

工事名	(仮称) 新宿町1丁目広場整備工事 (その2)				
図面名称	遊戯施設整備工事構造図-5				
縮尺	図 示	単位	mm	図面 番号	23
川越市 都市計画部 公園整備課					

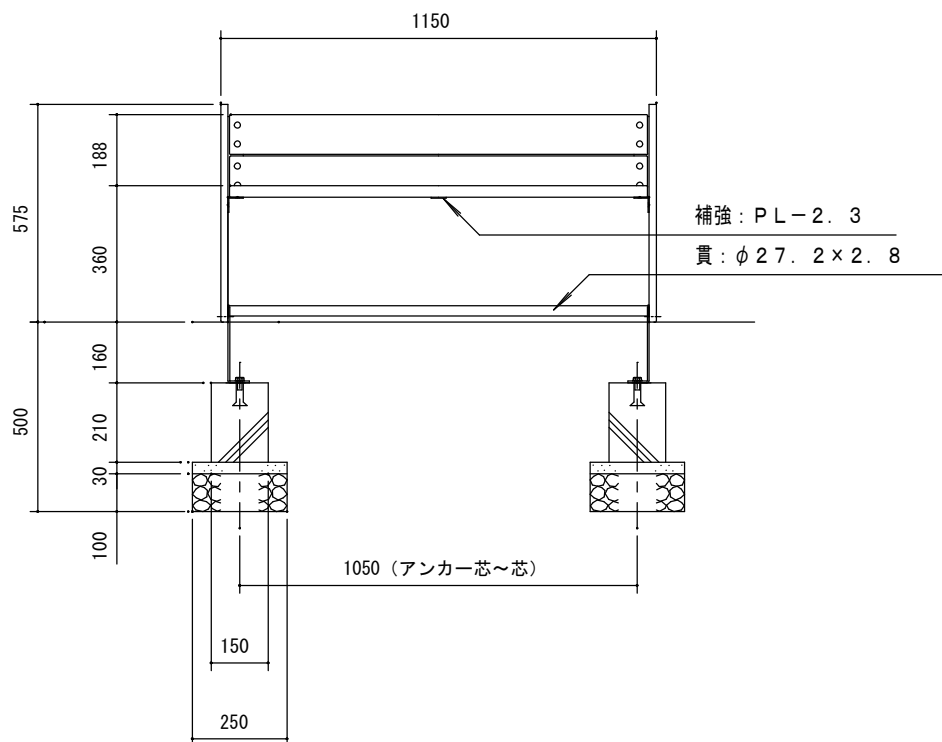
遊戯施設整備工構造図-6
幼児用遊具-6

ベンチ

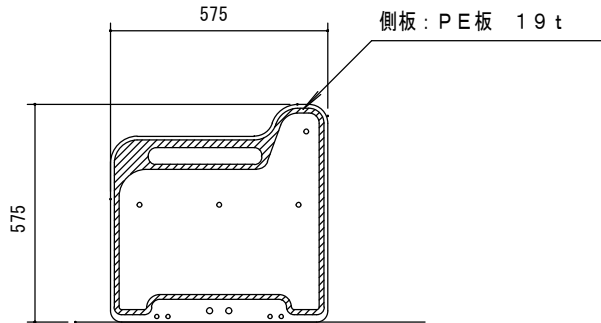
平面図
S=1/20



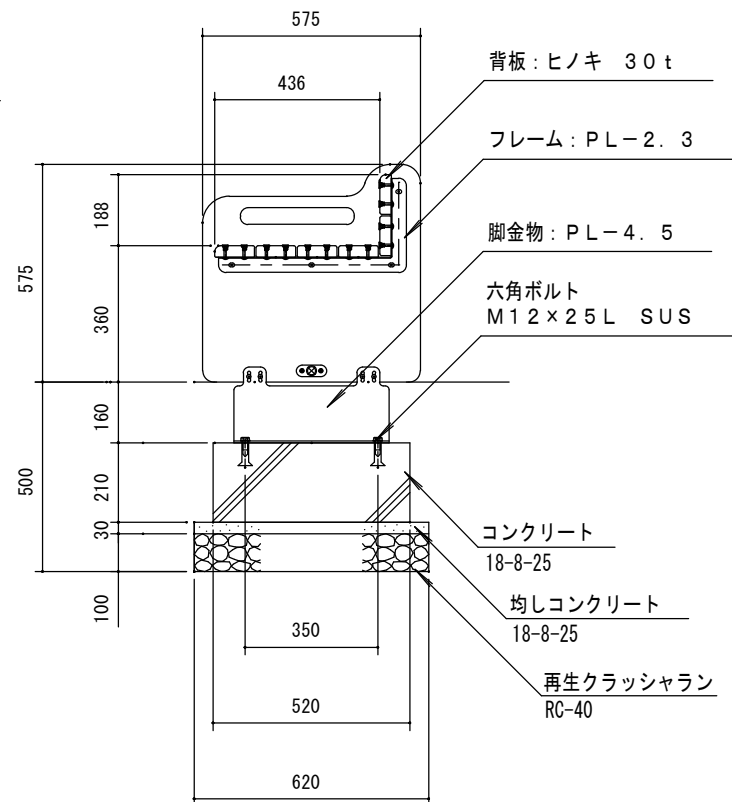
立面図
S=1/20



側面図
S=1/20



断面図
S=1/20



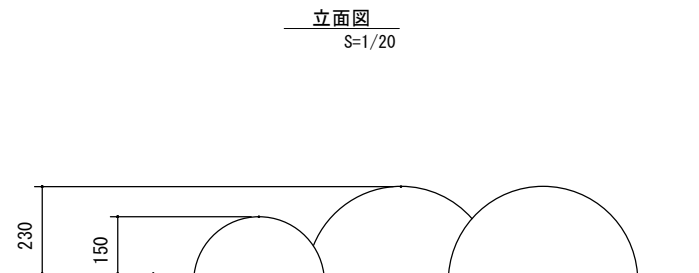
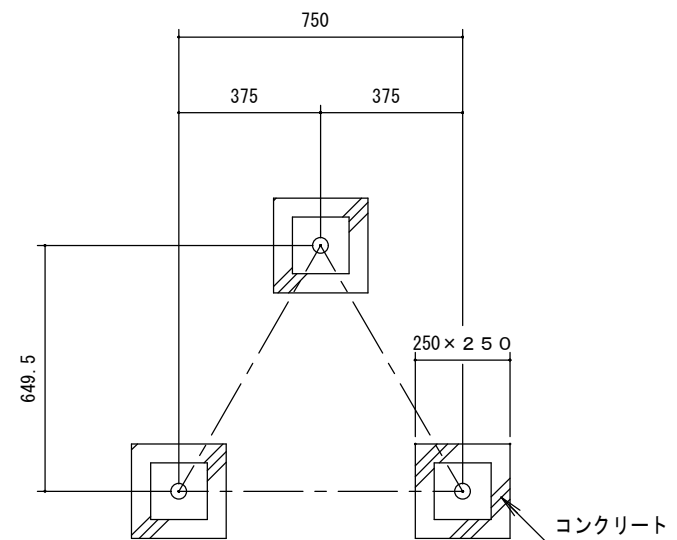
木材防腐処理は、低毒性木材防腐剤加圧注入処理とする。
木材は、ヒノキ（一等材）とし、カンナ・ペーパーがけの上、木材保護着色塗料（イエロー）塗装仕上げとする。
鋼材は、電気亜鉛メッキ処理の上、ポリエステル樹脂粉体塗装仕上げとする。
ボルト・ナット類は全てステンレスとする。
本製品は、（一社）日本公園施設業協会賠償責任保険加入製品とする。
本製品は、ISO9001認証取得企業製品とする。
本製品は、（株）中村製作所製品とする。

工事名	〈仮称〉新宿町1丁目広場整備工事（その2）				
図面名称	遊戯施設整備工構造図-6				
縮尺	図示	単位	mm	図面 番号	24
川越市 都市計画部 公園整備課					

ハーフボールセット

安全領域

S=1/50



570

20

450

100

本体: EPDM (ゴム)

▽ G L

脚: $\phi 42.7 \times 3.5$

コンクリート
18-8-25

丸鋼 $\phi 13 \times 100 L$

再生クラッシュラン
RC-40

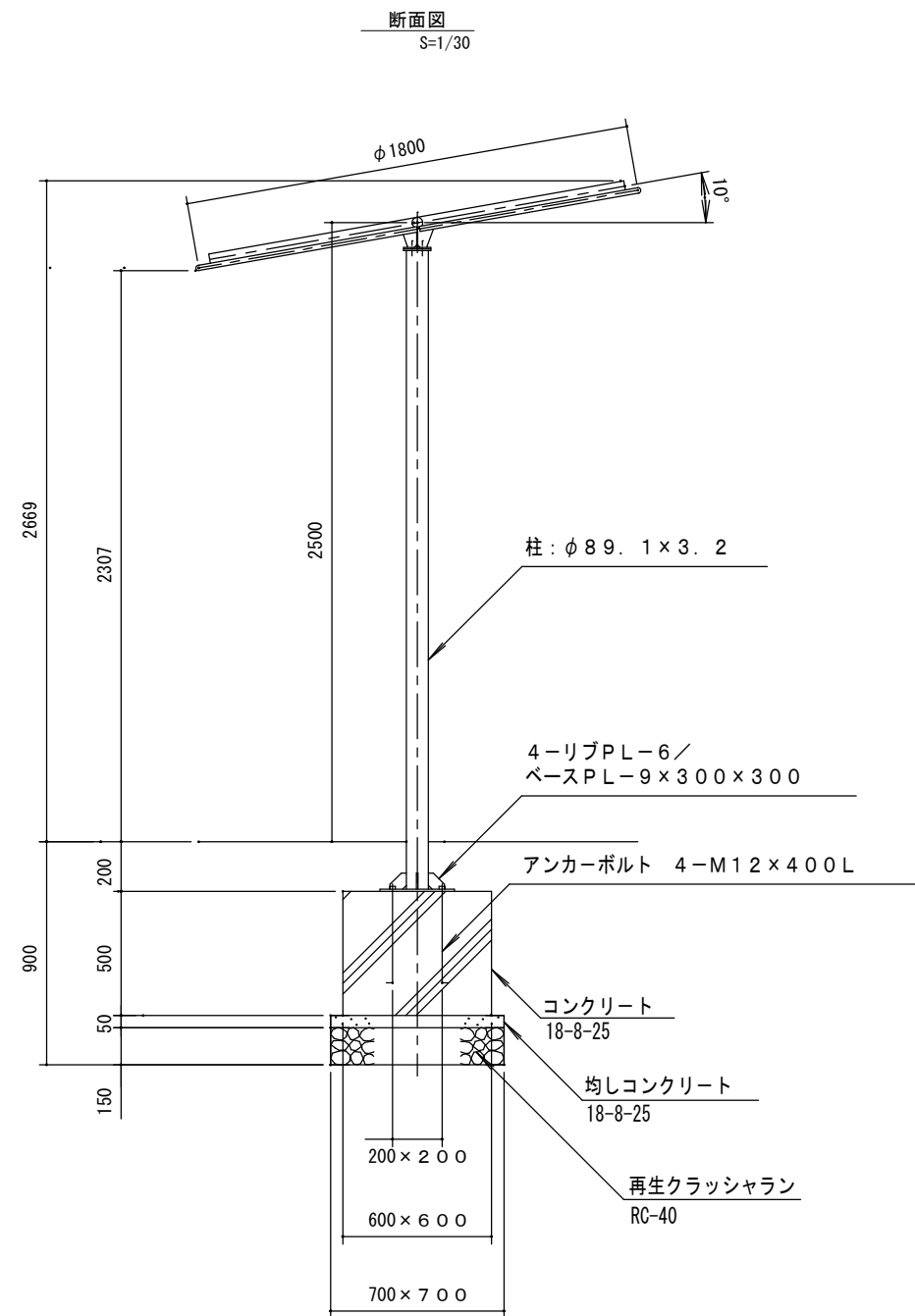
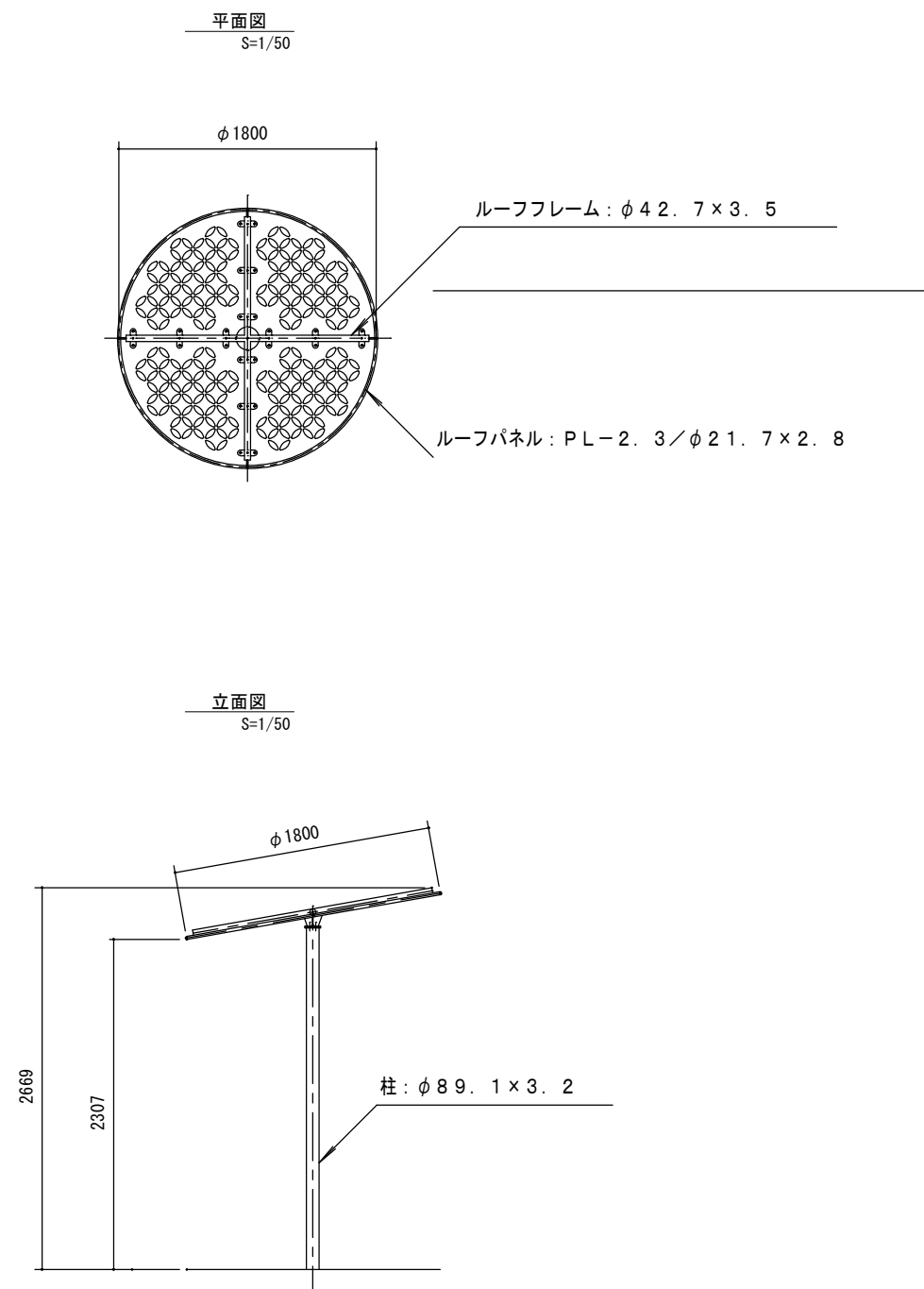
250 × 250

350 × 350

工事名	(仮称) 新宿町1丁目広場整備工事 (その2)				
図面名称	遊戯施設整備工事構造図-7				
縮尺	図示	単位	mm	図面 番号	25
川越市 都市計画部 公園整備課					

遊戯施設整備工構造図-8
幼児用遊具-8

シェード



※設置方向については、監督員と協議すること。

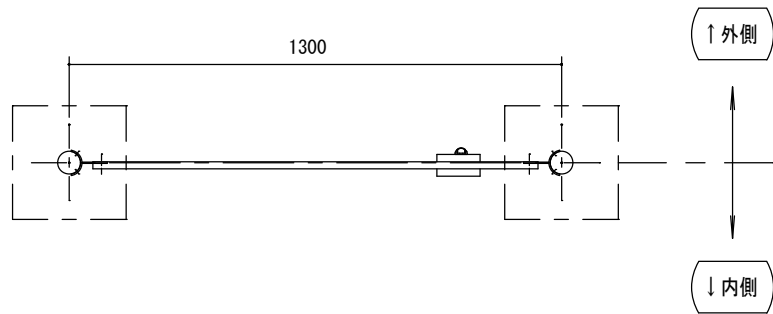
銅材は、電気亜鉛メッキ処理の上、ポリエステル樹脂粉体塗装仕上げとする。
ボルト・ナット類は全てステンレスとする。
本製品は、（一社）日本公園施設業協会賠償責任保険加入製品とする。
本製品は、ISO9001認証取得企業製品とする。
本製品は、（株）中村製作所製品とする。

工事名	〈仮称〉新宿町1丁目広場整備工事（その2）				
図面名称	遊戯施設整備工構造図-8				
縮尺	図示	単位	mm	図面 番号	26
川越市 都市計画部 公園整備課					

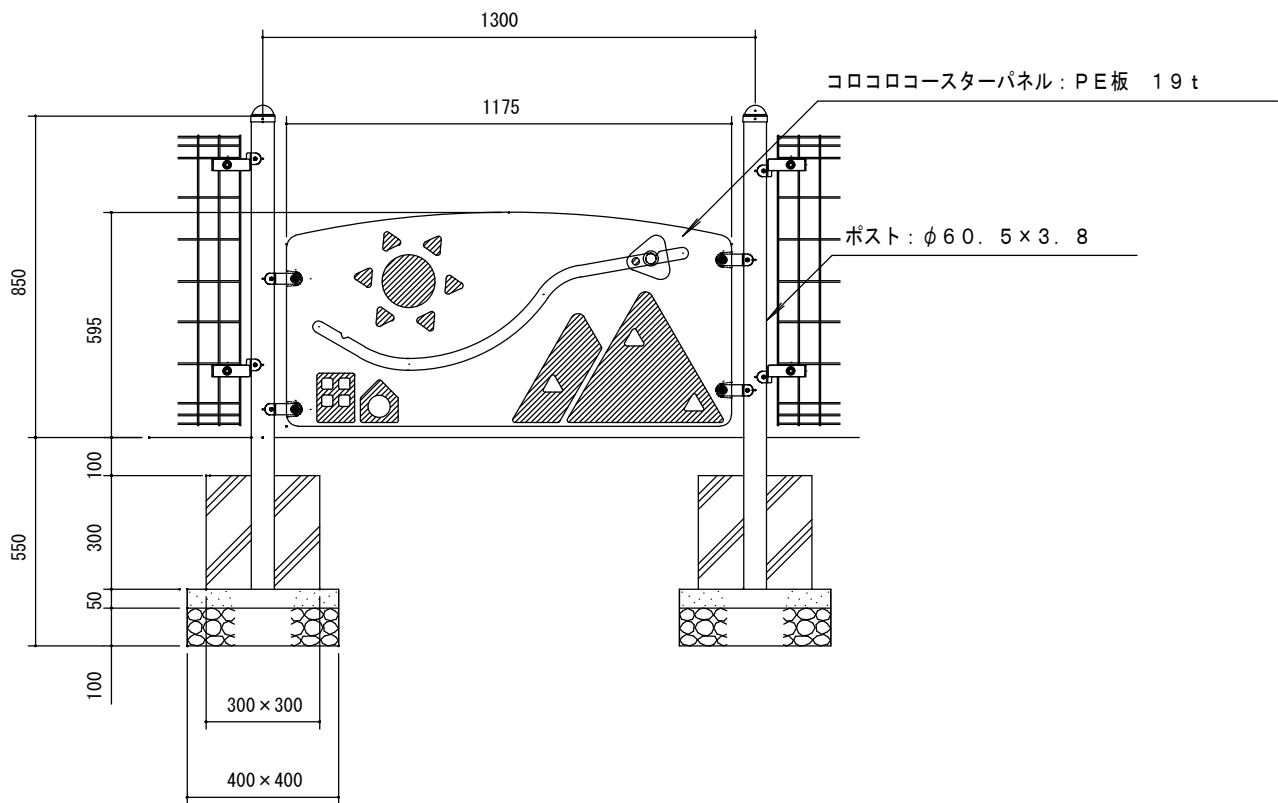
遊戯施設整備工構造図-9
幼児用遊具-9

コロコロコースターパネル

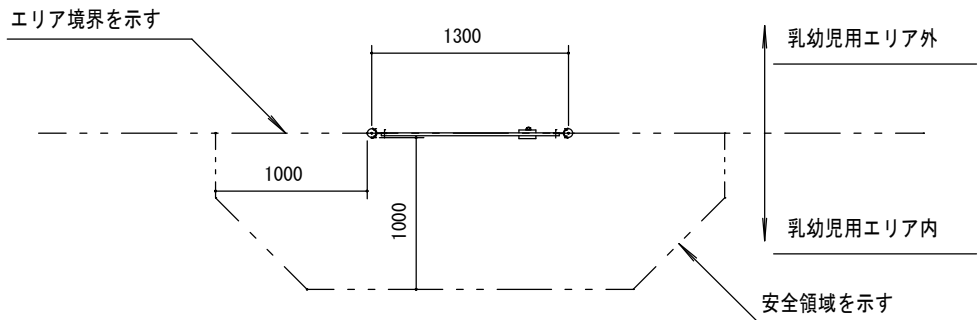
平面図
S=1/20



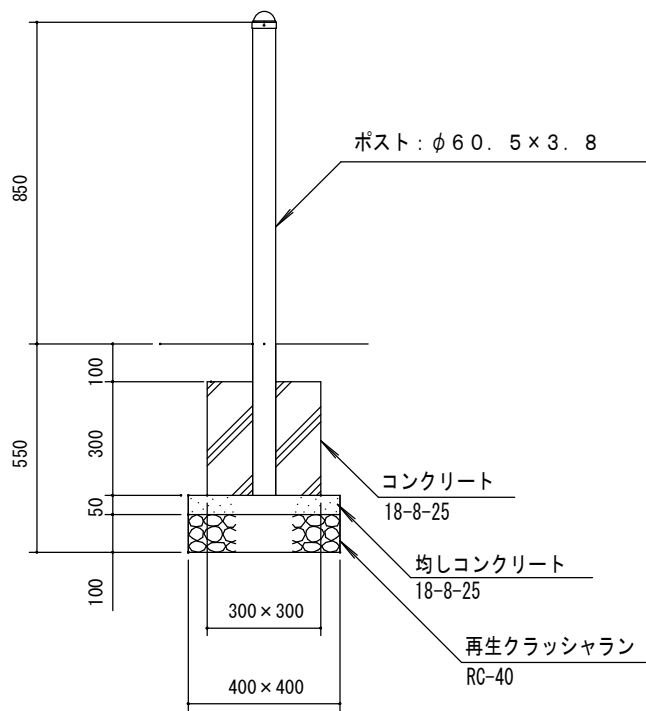
立面図
S=1/20 (フェンス内側)



安全領域
S=1/50



側面図
S=1/20



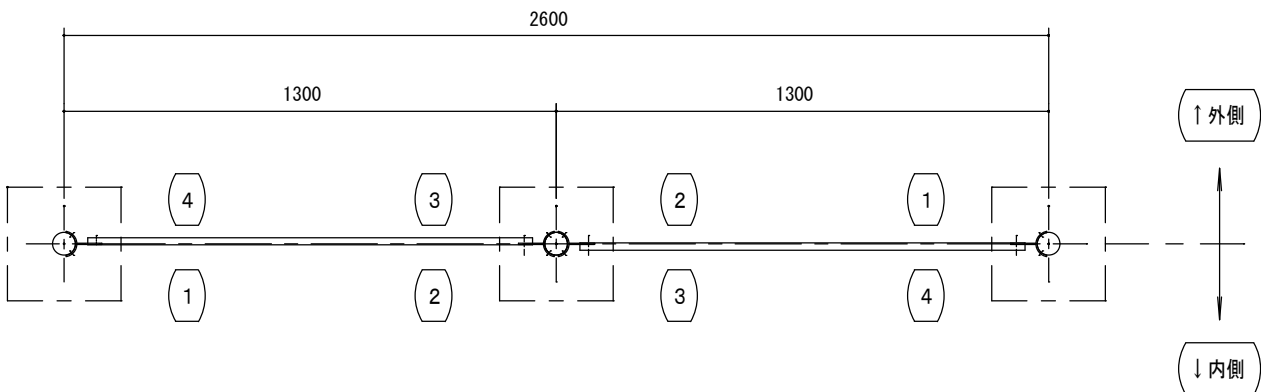
鋼材は、電気亜鉛メッキ処理の上、ポリエステル樹脂粉体塗装仕上げとする。
ボルト・ナット類は全てステンレスとする。
本製品は、遊具の安全に関する基準 J P F A - S P - S : 2 0 2 4 適合製品とする。
本製品は、(一社)日本公園施設業協会賠償責任保険加入製品とする。
本製品は、I S O 9 0 0 1 認証取得企業製品とする。
本製品は、(株)中村製作所製品とする。

工事名	(仮称) 新宿町1丁目広場整備工事 (その2)				
図面名称	遊戯施設整備工構造図-9				
縮尺	図示	単位	mm	図面 番号	27
川越市 都市計画部 公園整備課					

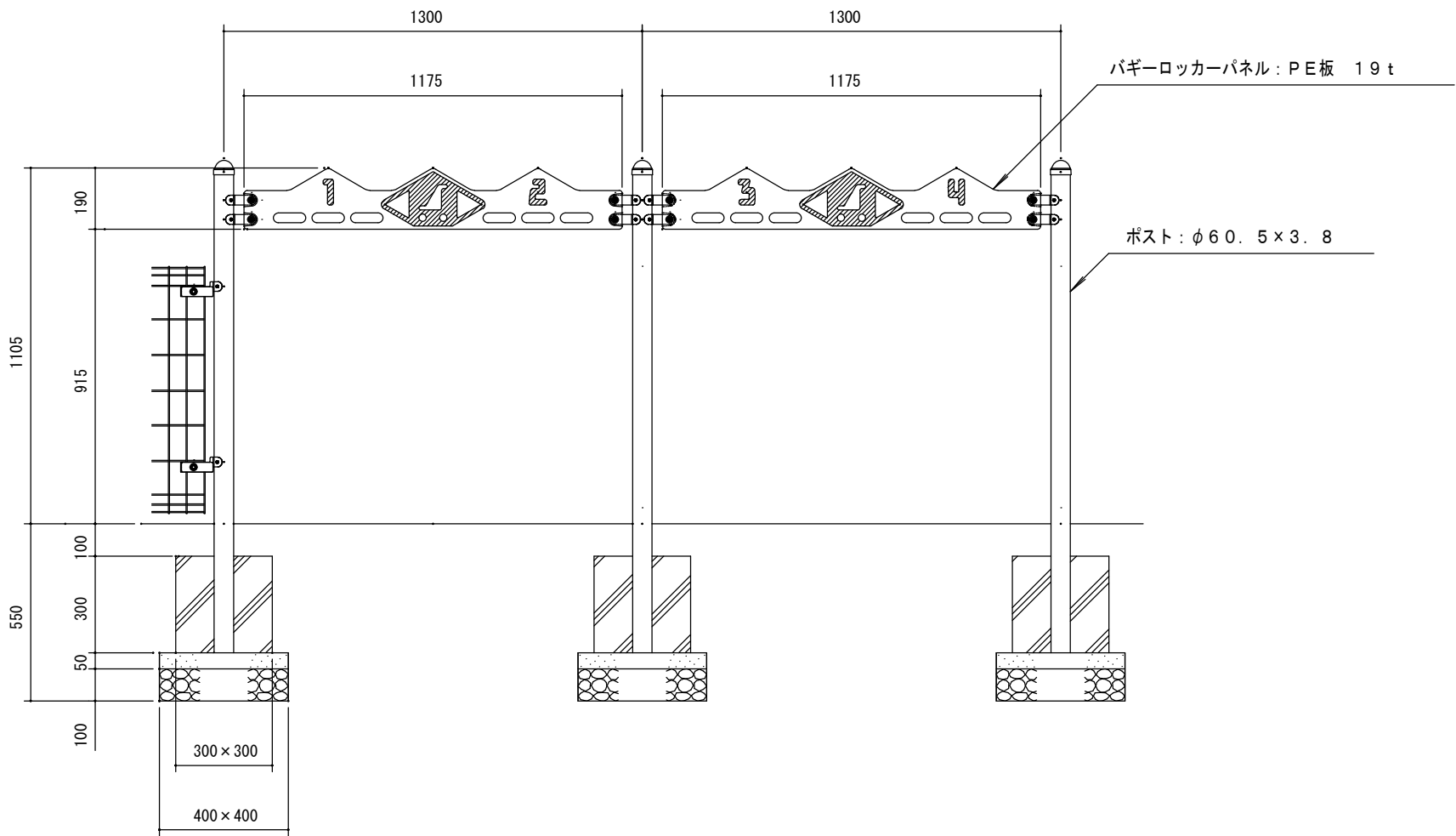
遊戯施設整備工構造図-10
幼児用遊具-10

バギーロッカー（2連）

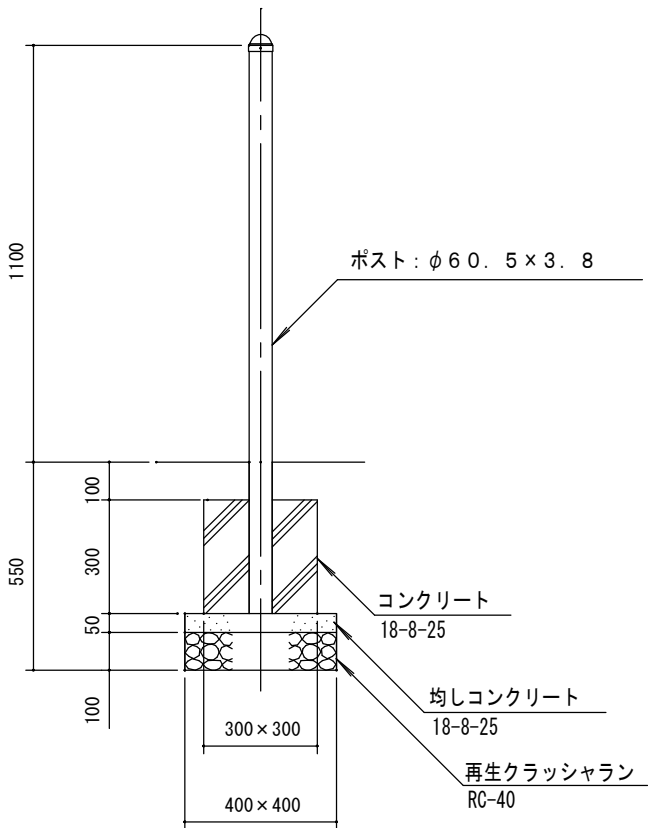
平面図
S=1/20



立面図
S=1/20 (フェンス内側)



側面図
S=1/20



銅材は、電気亜鉛メッキ処理の上、ポリエステル樹脂粉体塗装仕上げとする。
ボルト・ナット類は全てステンレスとする。
本製品は、遊具の安全に関する基準 J P F A - S P - S : 2 0 2 4 適合製品とする。
本製品は、(一社) 日本公園施設業協会賠償責任保険加入製品とする。
本製品は、I S O 9 0 0 1 認証取得企業製品とする。
本製品は、(株) 中村製作所製品とする。

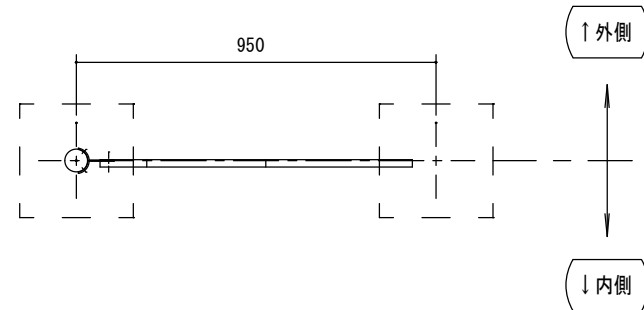
工事名	〈仮称〉新宿町1丁目広場整備工事 (その2)				
図面名称	遊戯施設整備工構造図-10				
縮尺	図示	単位	mm	図面 番号	28
川越市 都市計画部 公園整備課					

遊戯施設整備工構造図-11
幼児用遊具-11

ゲートサイン（利用案内板）

平面図

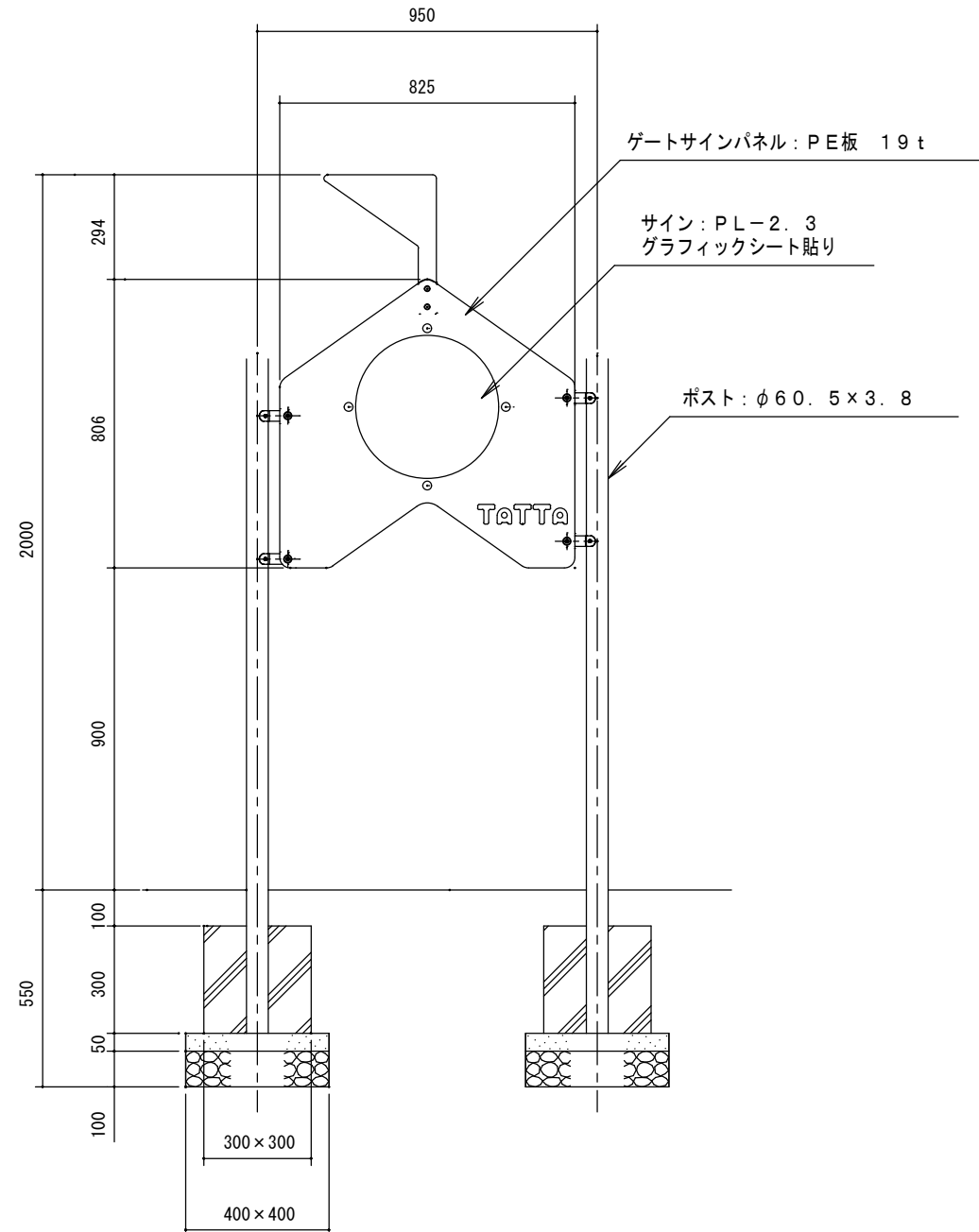
S=1/80



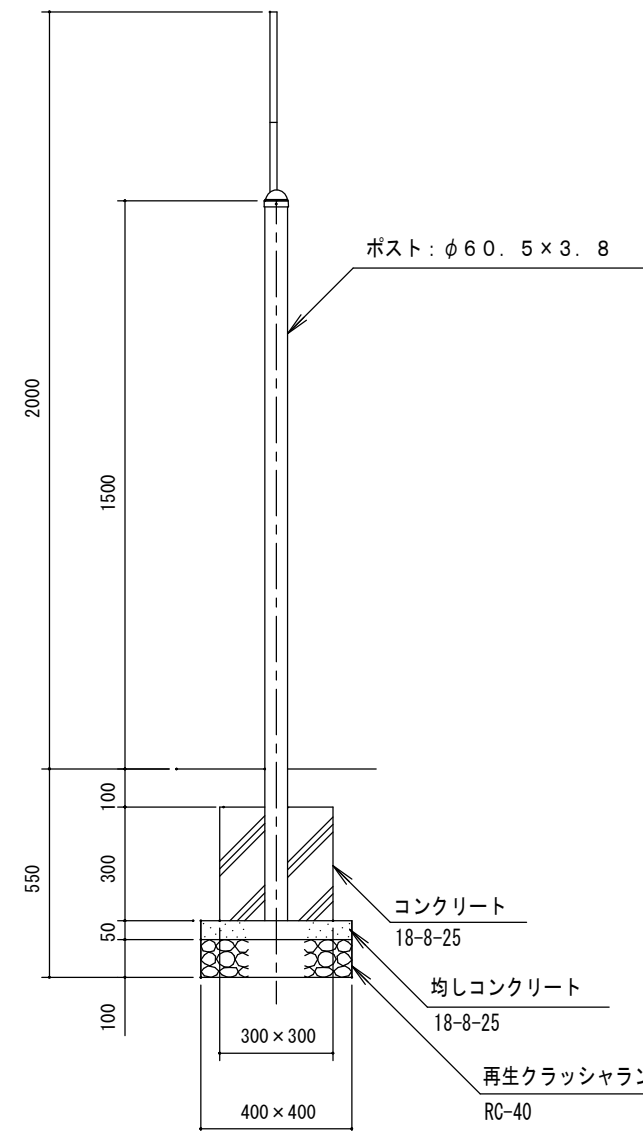
立面图

S=1/20

(フェンス内側)



側面図
S=1/20



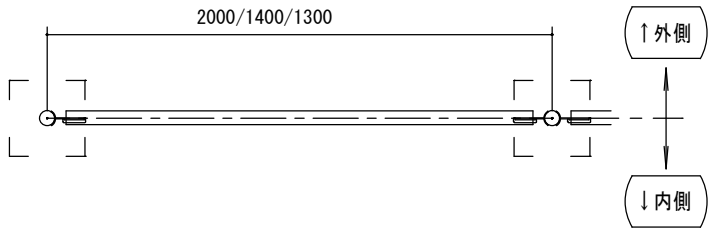
鋼材は、電気亜鉛メッキ処理の上、ポリエステル樹脂粉体塗装仕上げとする。
ボルト・ナット類は全てステンレスとする。
本製品は、遊具の安全に関する基準 J P F A - S P - S : 2024 適合製品とする。
本製品は、(一社)日本公園施設業協会賠償責任保険加入製品とする。
本製品は、ISO9001 認証取得企業製品とする。
本製品は、(株)中村製作所製品とする。

工事名		(仮称) 新宿町1丁目広場整備工事 (その2)				
図面名称		遊戯施設整備工事構造図-11				
縮尺	図 示	単位	mm	図面 番号	29	
川越市 都市計画部 公園整備課						

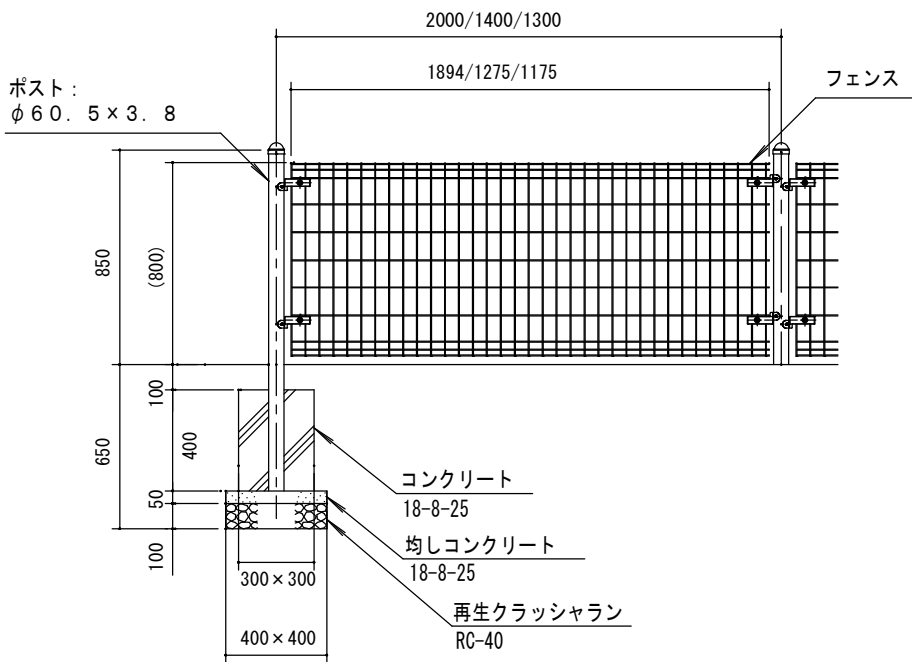
遊戯施設整備工構造図-12
幼児用遊具-12

フェンス

平面図
S=1/30

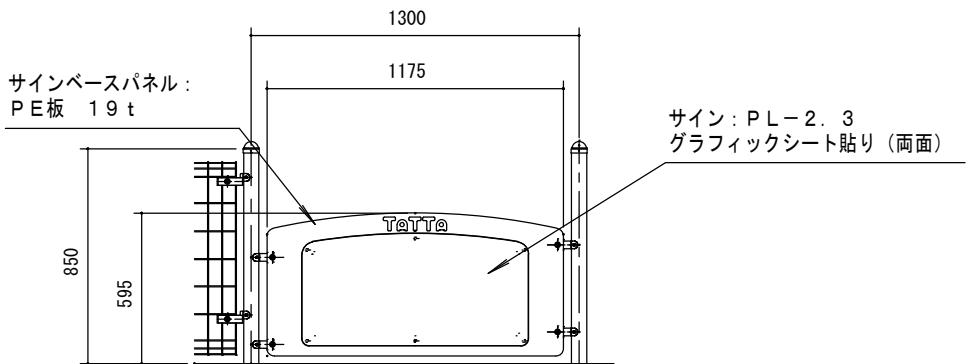


立面図
S=1/30

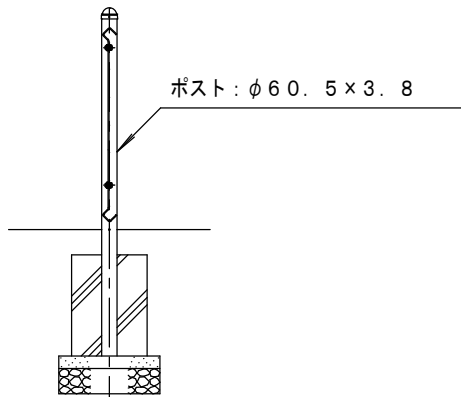


遊び方サインパネル

立面図
S=1/30

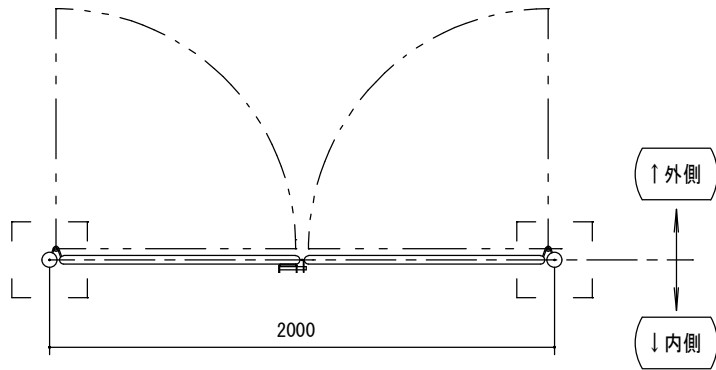


断面図
S=1/30

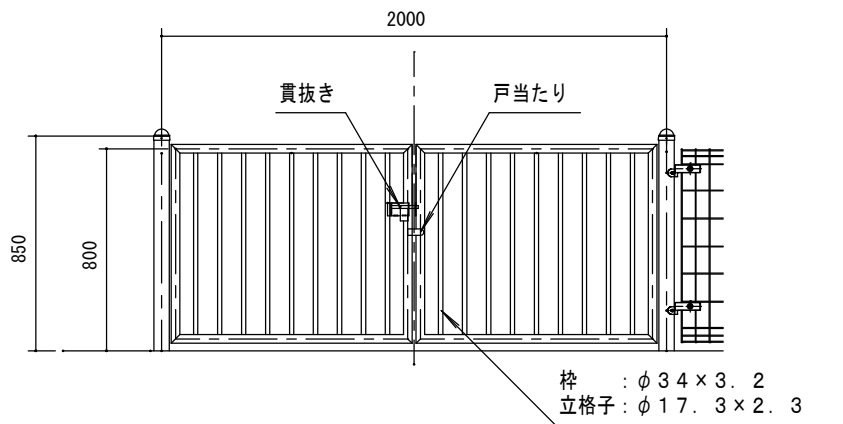


門扉

平面図
S=1/30



立面図
S=1/30



※本製品は、(株)中村製作所製品とする。

工事名	〈仮称〉新宿町1丁目広場整備工事 (その2)				
図面名称	遊戯施設整備工構造図-12				
縮尺	図示	単位	mm	図面番号	30
川越市 都市計画部 公園整備課					