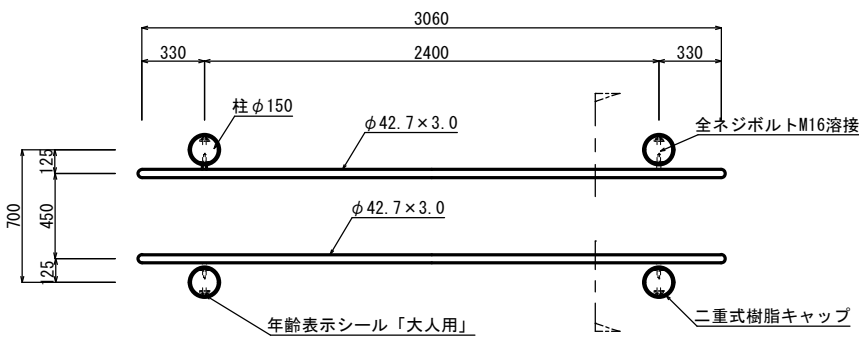


遊戯施設整備工構造図-15

健康遊具-1

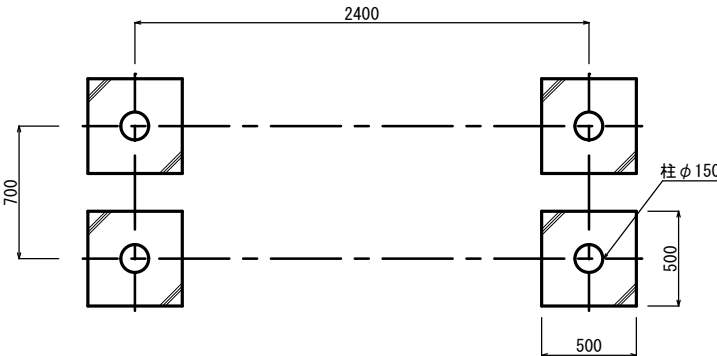
平面図

S=1/40



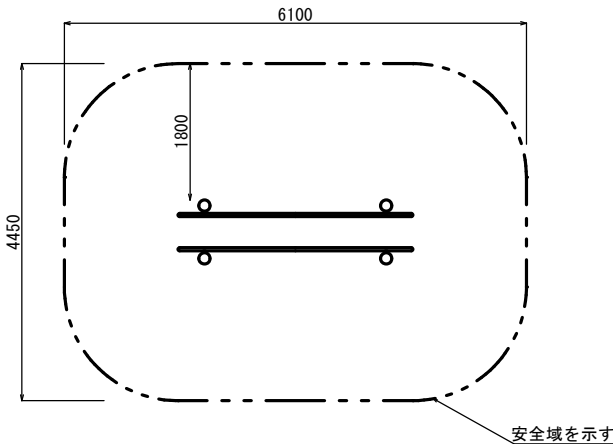
基礎伏図

S=1/40



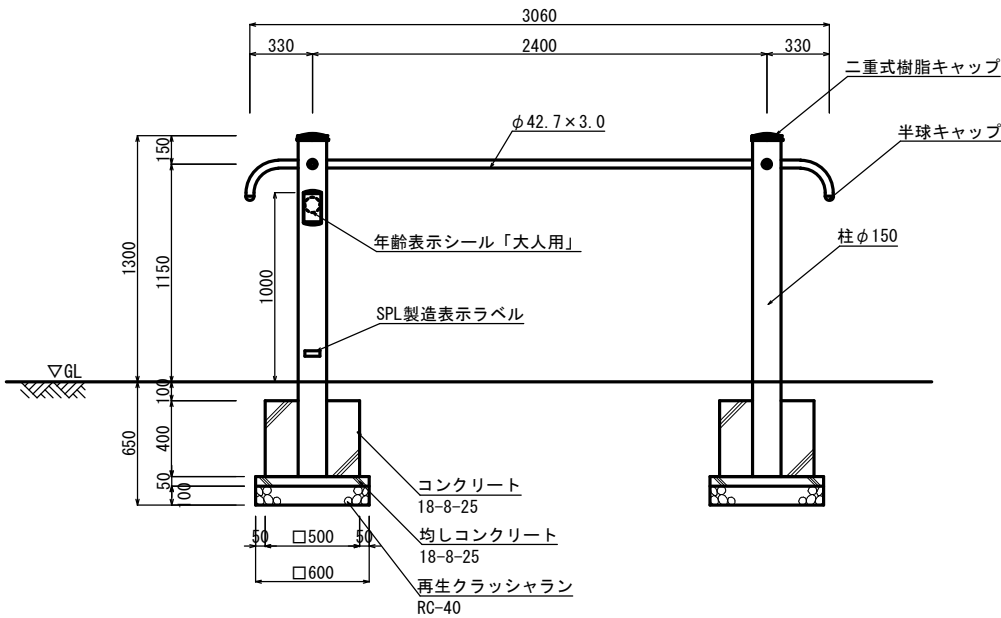
安全領域図

S=1/100



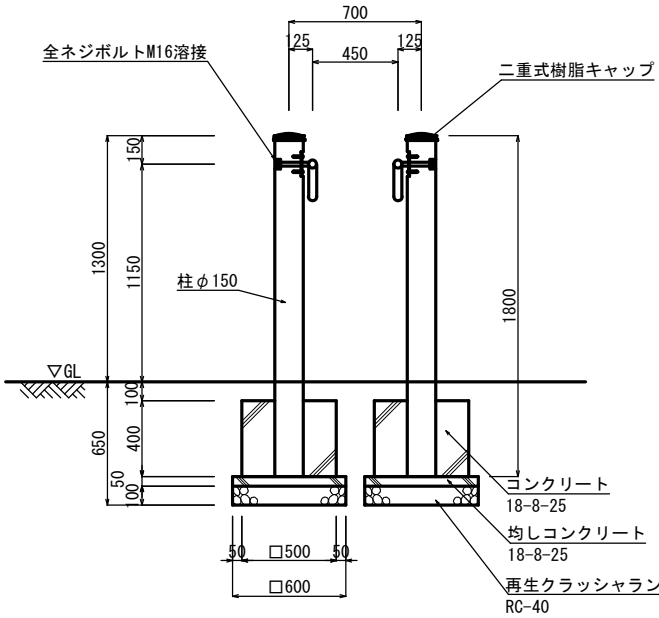
立面図

S=1/40



断面図

S=1/40



特記事項

木材	木材は杉材（丸太材は ϕ -割-加工）を使用する。
	木材は薬剤注入に適するように天然、又は人工乾燥処理を行う。
	木材は全て加工後、AZNA ベンゾキ7EC030木材保存剤を加圧注入処理する。
	加圧注入方法はJIS A 9002による。
	本製品はAQ認証取得工場にて製作するものとする。
	木材の見え掛け部は木材表面保護塗料ワーマックスS 塗装とする。
鋼材	鋼材は図示無き限り、ステンレス（磨き）とする。
	ボルト類
座堀	ボルトは、溶融亜鉛めっきとする。
	ボルトヘッド・ワッシャー・木ねじ類は、ステンレスとする。
その他	見え掛け（木材表面）のボルトは、座堀内に納める。
	見え掛りの座堀は、シリコンキャップをつける。（下方向からを除く）
その他	見え掛け（木材表面）のボルトは、座堀内に納める。
	見え掛りの座堀は、シリコンキャップをつける。（下方向からを除く）
その他	二重式樹脂キャップはポリプロピレン樹脂製（コゲ茶）とする。

本製品は（一社）日本公園施設業協会の総合賠償責任保険加入品とする。

本製品は（一社）日本公園施設業協会のSP表示認定企業にて製作する。

SPL製造表示ラベルの表示を行う。

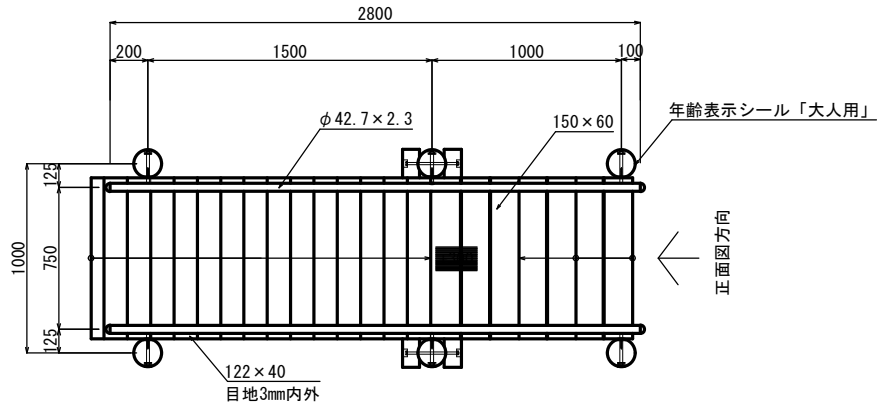
工事名	(仮称) 新宿町1丁目広場整備工事（その2）				
図面名称	遊戯施設整備工構造図-15				
縮尺	図示	単位	mm	図面番号	33
川越市 都市計画部 公園整備課					

遊戯施設整備工構造図-16

健康遊具-2

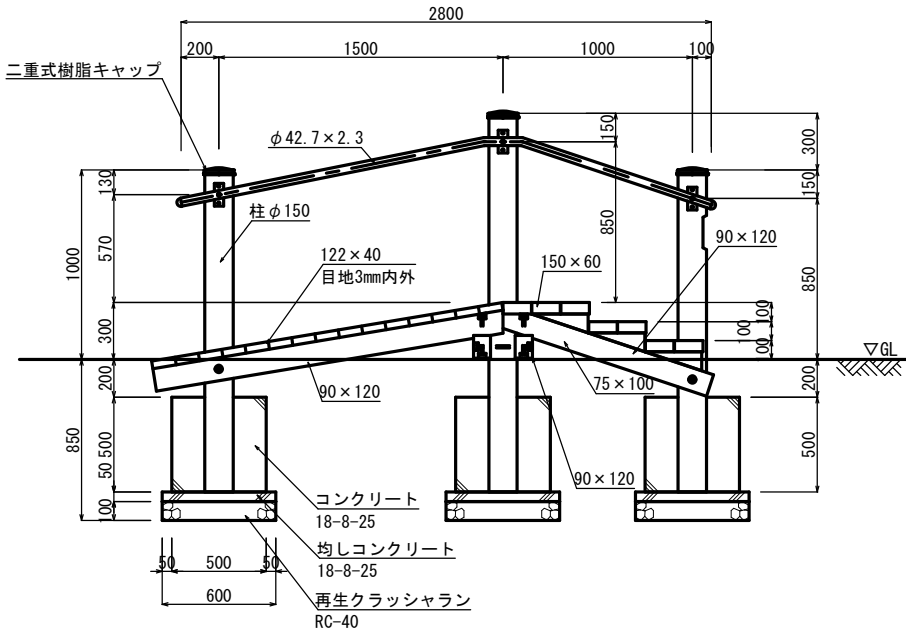
平面図

S=1/40



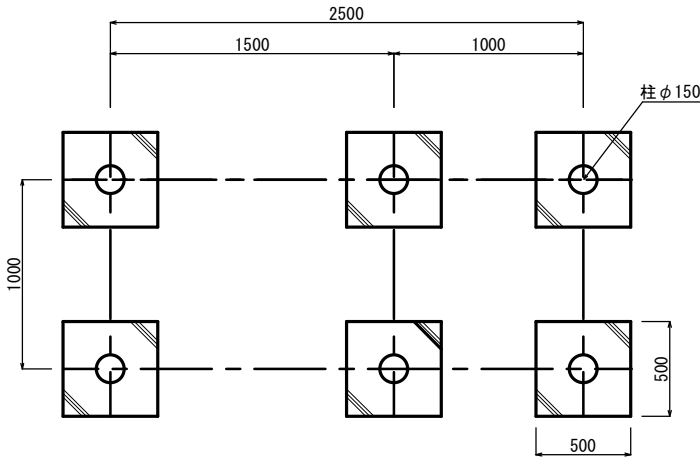
断面図

S=1/40



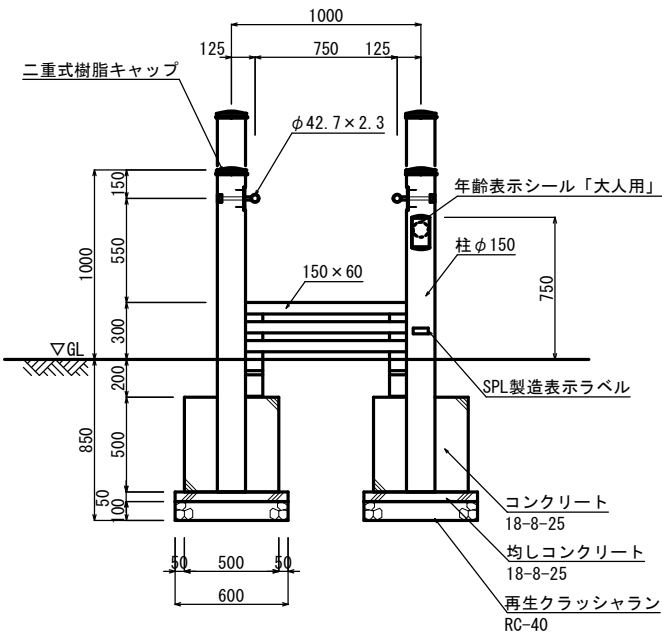
基礎伏図

S=1/40



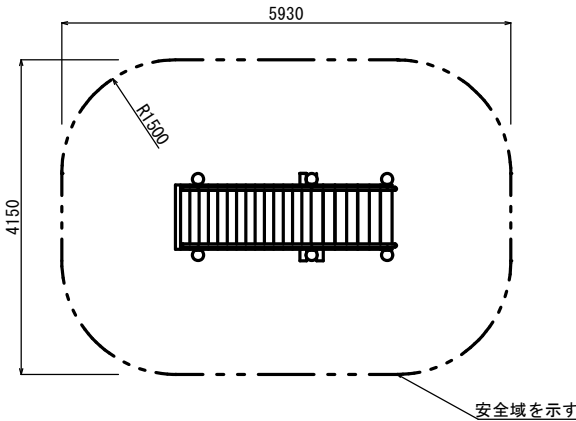
正面図

S=1/40



安全領域図

S=1/100



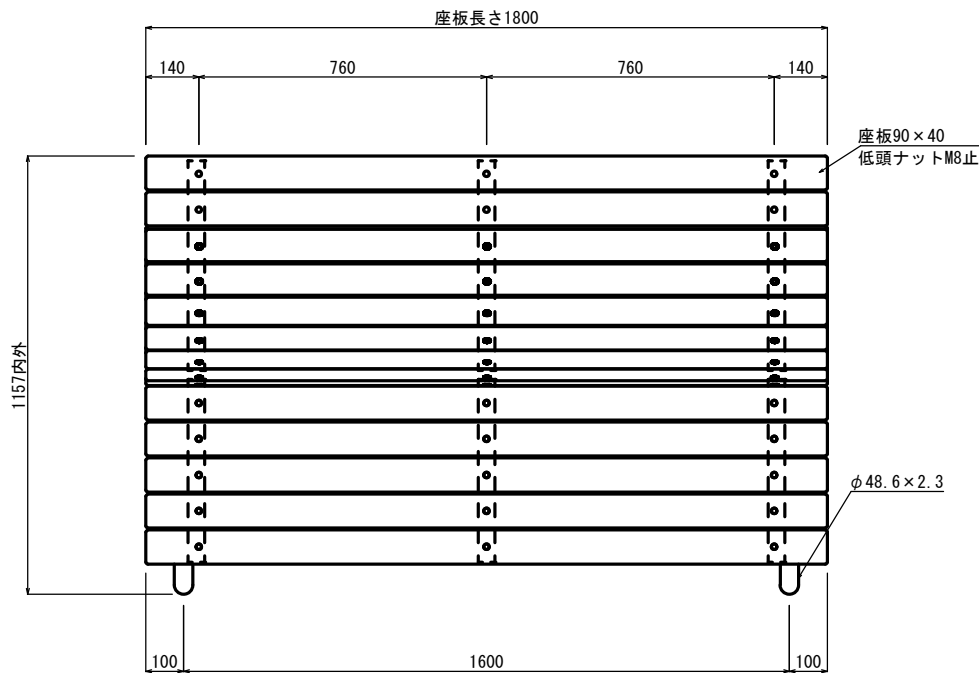
木材	木材は杉材（角材はプレーナ加工、丸木材はロータリー加工）を使用する。 木材は薬剤注入に適するように天然、又は人工乾燥処理を行う。 木材は全て加工後、AZNA ベンタ77EC030木材保存剤を加圧注入処理する。 加圧注入方法はJIS A 9002による。 本製品はAQ認証取得工場にて製作するものとする。 木材の見え掛け部はR6面取を行なう。 木材の見え掛け部は木材表面保護塗料ワーマックスS 塗装とする。 柱の地際部は上下10cmの範囲にサンプレザー0GR塗布とする。
鋼材	鋼材は、電気亜鉛めっきとする。 鋼材の見え掛け部は、変性エポキシ樹脂塗料による下塗りの上、 アクリル樹脂塗装とする。
ボルト類	ボルトは、ステンレスとする。
座堀	見え掛け（木材表面）のボルトは、図示無き限り座堀内に納める。 見え掛けの座堀は、シリコンキャップをつける。（下方向からを除く）
その他	二重樹脂キャップはポリプロピレン樹脂製（コゲ茶）とする。

本製品は（一社）日本公園施設業協会の総合賠償責任保険加入品とする。
本製品は（一社）日本公園施設業協会のSP表示認定企業にて製作する。
SPL製造表示ラベルの表示を行う。

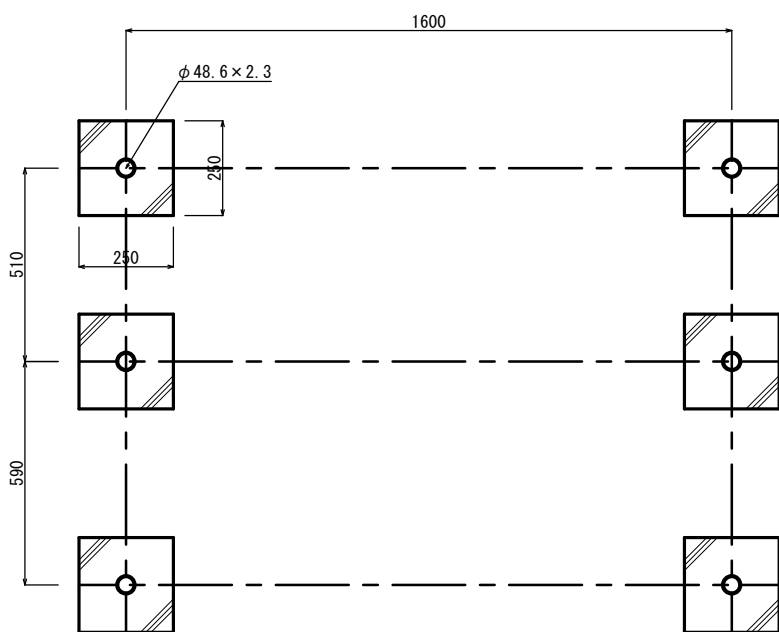
工事名	（仮称）新宿町1丁目広場整備工事（その2）				
図面名称	遊戯施設整備工構造図-16				
縮尺	図示	単位	mm	図面番号	34
川越市 都市計画部 公園整備課					

遊戯施設整備工構造図-17
健康遊具-3

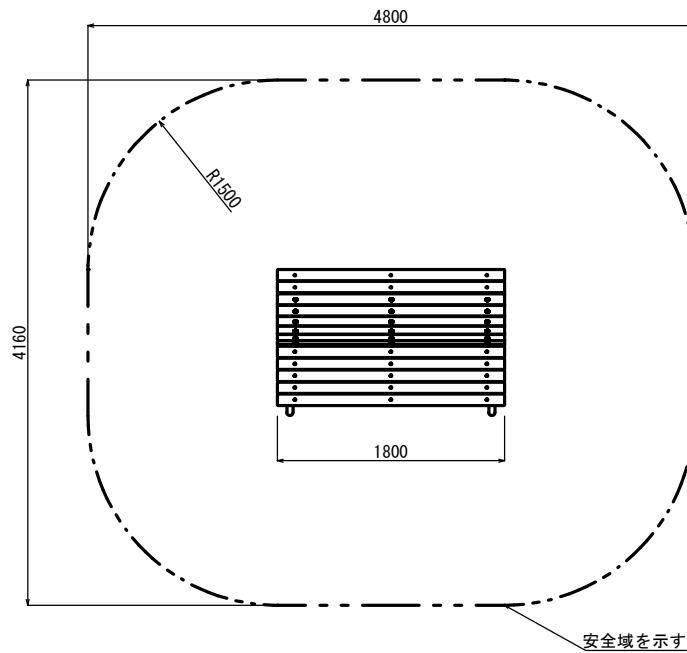
平面図
S=1/20



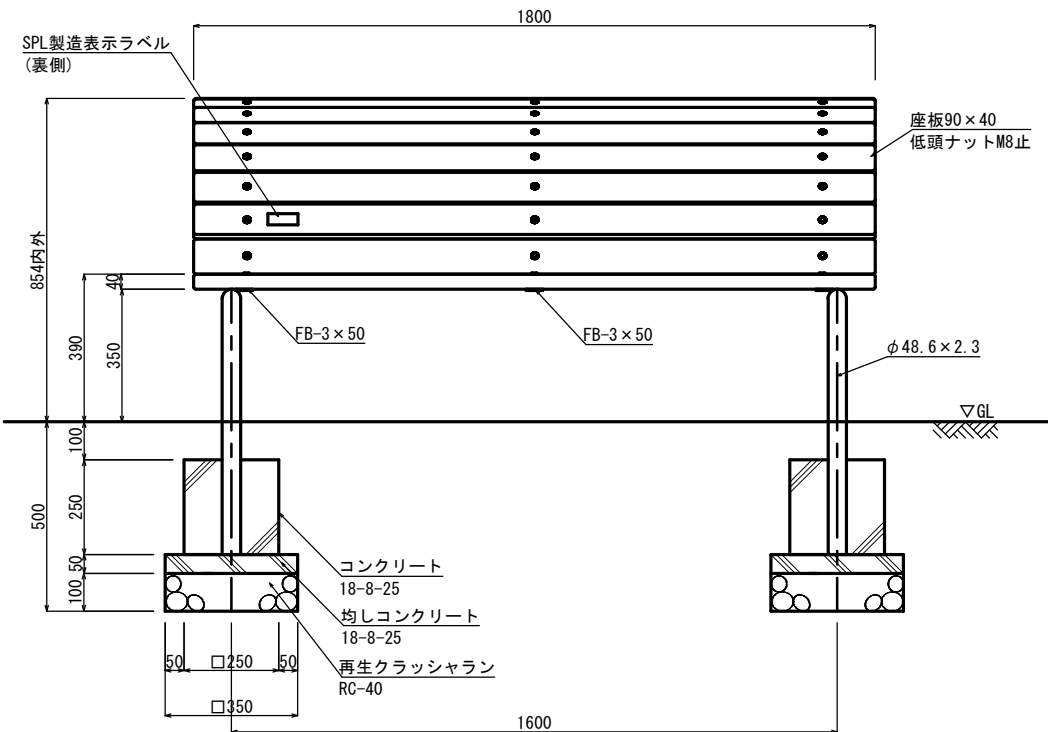
基礎伏図
S=1/20



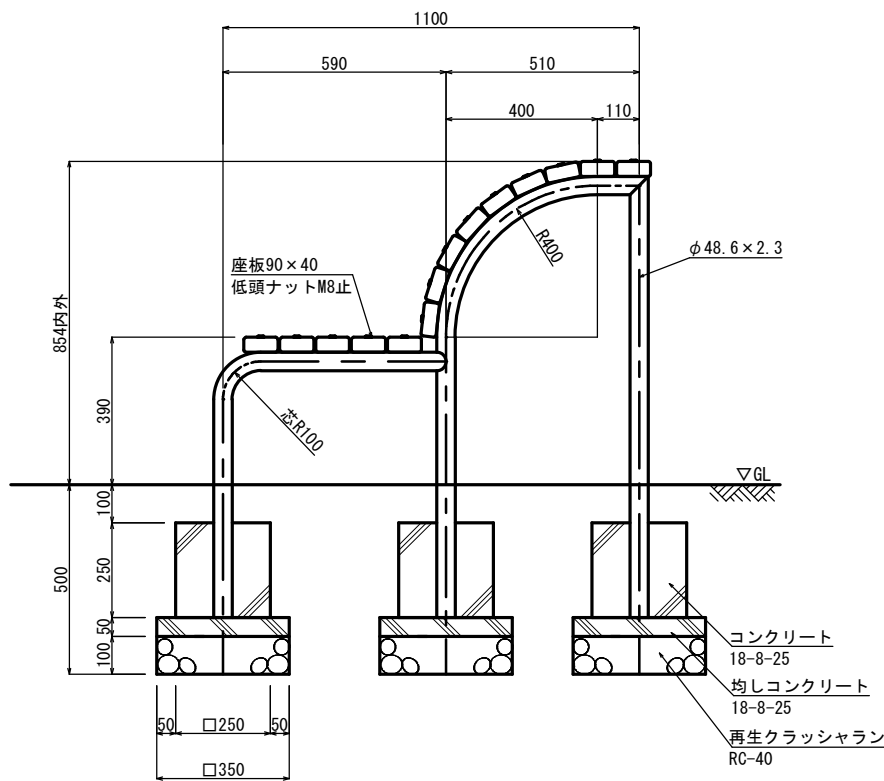
安全領域図
S=1/60



正面図
S=1/20



断面図
S=1/20



特記事項

木材	木材は芯取り桧材（角材はプレーナ加工）を使用する。 木材は薬剤注入に適するように天然、又は人工乾燥処理を行う。 木材は全て加工後、AZNA ベンキュア7EC030木材保存剤を加圧注入処理する。 加圧注入方法はJIS A 9002による。 本製品はAQ認証取得工場にて製作するものとする。 木材の見え掛け部は面取を行なう。 木材の見え掛け部は木材表面保護塗料ワーマックスS 塗装とする。
鋼材	鋼材は、電気亜鉛めっきとする。 鋼材の見え掛け部は、変性エポキシ樹脂塗料による下塗りの上、 アクリル樹脂塗装とする。
ボルト類	ボルトは、ステンレスとする。

本製品は（一社）日本公園施設業協会の総合賠償責任保険加入品とする。
本製品は（一社）日本公園施設業協会のSP表示認定企業にて製作する。
SPL製造表示ラベルの表示を行う。

工事名	(仮称) 新宿町1丁目広場整備工事 (その2)				
図面名称	遊戯施設整備工構造図-17				
縮尺	図示	単位	mm	図面 番号	35
川越市 都市計画部 公園整備課					