



体験する！

川越



農業ガイド

- 川越市の農業の現状と魅力・・・P.2
- 農業体験・観光との連携・・・P.3
- 農業体験場所を詳しく紹介！・・・P.4
- 川越市で活動する農業関連団体について・・・P.5
- 川越の農産物を使ったグルメ・・・P.7



買う！

食べる！



【川越市の農業の現状と魅力】

【1】 川越市の状況

総人口:354,571人

総土地面積:10,913ha

農業経営体数:1,259経営体

市域の約7割が市街化調整区域で、水稲・野菜・果実...etcを栽培。野菜は、耕作農業の産出額の64%を占め、県内でも上位。
(耕地生産額県内4位、全国128位)

(R5年市町村別農業産出額(推計)詳細品目別データより)

【2】 農業の特徴

1. 多様な働き方

経営体の約57%が副業的経営体であり、兼業しながら農業を営む世帯が多いです。都市近郊という土地を活かした、多様な農業の形が見られます。

2. 耕種が中心

農業産出額の約99%が耕種部門によるもので、畜産よりも作物の生産が盛んです。



〔3〕 主な農産物

1. 野菜が生産の柱

耕種部門の産出額の約64%を野菜が占めています。特に、以下の野菜の生産が活発です。

- ・ホウレンソウ:作付面積136ha
- ・さといも:作付面積39ha
- ・にんじん:作付面積23ha

2. 米づくりも盛ん

水田は1,000haを超え、900以上の経営体が稲作を行っています。

- ・水稲:作付面積1,154ha
- ・米の産出額:16.2億円 (R5年市町村別農業産出額(推計))

3. 川越いも

埼玉県川越市とその周辺で栽培されるサツマイモの総称であり、特に、紅赤(べにあか)という品種は、栗のような風味とホクホクとした食感が特徴で、ブランド野菜として人気があります。

また川越いもは、江戸時代から続く「武蔵野の落ち葉堆肥農法」という伝統的な農法で栽培され、高品質なサツマイモとして知られています。

〔4〕 借りてやってみる

川越市には市民農園もあるので、まずは畑をレンタルして試してみることも可能です。

市民農園(鴨田ふれあい農園)利用料金等の詳細情報については、川越市のホームページをご確認ください。

「川越市グリーンツーリズム拠点施設」

<https://www.city.kawagoe.saitama.jp/kurashi/nogyo/1003205/1003208.html>

「体験農園マイファーム」<https://myfarmer.jp/>

【農業体験・観光との連携】



観光農園を利用し、年間735万人を超える観光客が来る川越で芋掘りやいちご狩りなどが、観光農園で行われている。



川越市グリーンツーリズム拠点施設にて農業体験イベントを実施。

- ・田植え（5月）
- ・稲刈り（9月）
- ・サツマイモ収穫（10月）
- ・里芋収穫（11月）

川越市グリーンツーリズム拠点施設についてP.5



農業ふれあいセンター（食文化ミュージアム）

食体験・調理体験などを実施。
また、講習会なども開催し、農技術の向上や市民参加を促進。



実際に体験した声

場所：川越市 某農園
参加メンバー：飯能信用金庫職員6名
（川越ブロック職員）
@FARMスタッフ5名
（農場部門/企画部門/本社スタッフ等）

体験の目的

- ・社内コミュニケーション促進
- ・土に触れる農業体験による感性リフレッシュ

社員の声

「普段の業務では味わえない“手応え”を感じた」

「貴重な思い出になった」

「農家さんとの会話から多くを学べた」

体験の流れ

1. 農家さんより説明・注意事項の共有
2. 軍手とスコップで芋掘りスタート！
掘っても掘っても出てくるサツマイモに社員一同大盛り上がり！
3. 収穫したサツマイモは持ち帰り、支店職員と共有しました！

学びと成果

季節の変化や収穫の苦労を肌で実感。
農と食をつなぐ素晴らしさを再確認。

【農業体験場所を詳しく紹介！】



安心安全の美味しい農産物を届けたい。
トマト、いちご、さつまいもなどの収穫体験
ができる。

ハウスの目の前に直売所とカフェを併設。

〒350-1151
川越市今福1043-3
<https://www.at-farm.co.jp/>



鴨田ふれあい農園



川越市の市民農園。農園では種まきから収穫まで
自分で育てる喜びを体験することができる。

隣接する農業ふれあいセンターでは、カフェ
やBBQ施設もある。

〒350-0855

川越市伊佐沼887番地

<https://www.city.kawagoe.saitama.jp/kurashi/nogyo/1003205/1003208.html>



川越市の農業を支える！

【川越市で活動する農業関連団体を紹介】

川越市グリーンツーリズム拠点施設

「農のある生活」を楽しむ場、農業関係者の研修の場やグリーンツーリズムの拠点として、農業の振興だけでなく、観光の広域化・滞在時間の延長を図る施設。

1.



イベントの開催

→野菜の収穫体験イベント、食体験イベント、季節のイベントなど、さまざまなイベントを開催。

2.



施設利用

→会議室、研修室や多目的ホールなどに加え、調理室や農産加工室などもある。

3.



バーベキュー場

→川越産農産物や農業体験で収穫した野菜がすぐ食べられる。屋根があるため、雨の日でも楽しめます。



市民農園(鴨田ふれあい農園)

→関東で第3番目の区画数。

利用者が種まきから、収穫までの一連の流れを体験することができる。種まき後の芽がでた喜び、作物が成長する喜び、収穫の喜びなど農業に触れることができます。

収穫した野菜は、バーベキュー場で食べてみよう！



朝どれ野菜の収穫や食体験のため、キャンプ場を整備していく予定だそうです！

川越市 産業観光部 農政課

川越市の産業振興と観光振興を担う部署である産業観光部に属する。主に農業振興等に関する業務を行う。

川越市の行政組織



川越市農業委員会

(農業委員・農地利用最適化推進委員)

地方自治法によって市町村に設置が義務付けられている行政委員会。農地等の利用関係の調整に関する判断や農地等の利用の最適化の推進等を行っています。

農業振興
担当

川越市グリーンツーリズム
拠点施設が属している。

川越市農業委員会事務局

(管理担当・農地担当・調整担当)

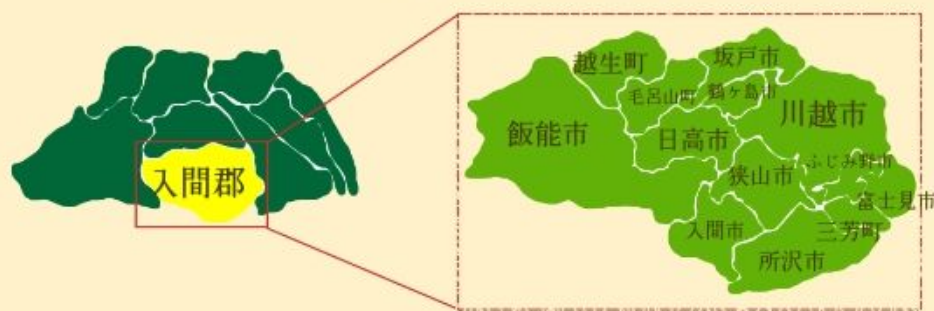
農業委員会に係る事務処理等を行っています。

農地保全
担当

経営支援
担当

農業委員会では、農業者の声をくみ上げ、行政機関等へ施策改善などの意見提出などを行う。

【入間地域を管轄として活動する団体】

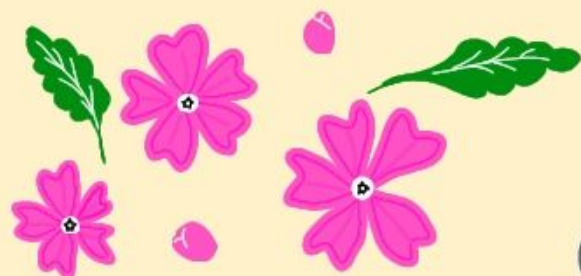


入間地域とは、埼玉県南西部に位置する10市3町からなる地域。

川越市・所沢市・飯能市・狭山市・入間市
 富士見市・坂戸市・鶴ヶ島市・日高市
 ふじみ野市・三芳町・毛呂山町・越生町

埼玉県川越農林振興センター

埼玉県の農林部に所属する地域機関のひとつ。
 管内農業振興、農家に対する普及・支援活動、農村の基盤整備、林業の普及指導に関する業務を行う。



年に一度農林振興センターだよりを発行しています。見てみてね！

就農相談

就農相談窓口を設け、就農相談を行っています。また、農業を始めたい、農業法人に就職したいと考えている方々を対象にセミナーや相談会を開催。

農産物かるた

ホームページにて、入間地域の農産物をテーマとしたカルタをダウンロード可能！



農作物の生産に役立つ情報発信

料理体験

収穫イベント

食材配達「ふれあい食材」

新規就農支援



JAいるま野

収穫祭

JAいるま野直売所

新鮮・朝採れの野菜を販売しています。
 四季折々の地場産農産物が数多く並び”旬”の味が楽しめます。

- あぐれっしゅふじみ野 (埼玉県ふじみ野市うれし野2-4-1)
- いるマルシェ(埼玉県富士見市山室1-1313)
- あぐれっしゅげんき村 (埼玉県狭山市堀兼2085-1)
- あぐれっしゅ日高中央(埼玉県日高市猿田77-1)
- 坂戸農産物直売所(埼玉県坂戸市千代田1-4-14)
- 鶴ヶ島農産物直売所(埼玉県鶴ヶ島市高倉84-1)
- 毛呂山農産物直売所(埼玉県入間郡毛呂山町岩井西2-23-1)
- 越生農産物直売所(埼玉県入間郡越生町西和田45)
- 飯能農産物直売所(埼玉県飯能市栄町10-10)
- 高萩南農産物直売所(埼玉県日高市中沢189-1)
- 松井農産物直売所(埼玉県所沢市上安松1298)
- いるとこ農産物直売所(埼玉県入間市上藤沢62-1)
- あぐれっしゅ川越 (埼玉県川越市城下町 45-3)

小江戸川越の蔵造りの街並み、時の鐘など各地観光地からアクセスが良いところにあります！



【川越の農産物を使ったグルメ】

百足屋

築年数百年を超える古民家を活用したカフェ。
河越抹茶ラテ・河越抹茶のアフォガード・
自分で立てる抹茶セットが人気。
和 문화体験等の活動も行っています。

〒350-0056
川越市松江町2-5-11

営業時間:午後0時から午後5時
(定休日:火・水曜日)



Cafeプラグ

築120年超えの古民家カフェ。
地元農家さんのお野菜を販売、
調理をして頂けます。

〒350-0061
川越市喜多町11-18
営業時間:不定休
(お店にお問い合わせ下さい)
plug.kawagoe@gmail.com



パティスリーシエル

美味しいだけでなく安心なケーキやお菓子をお届けする地域密着のお店です。
野々山養蜂場のはちみつを使用した「シエルロールケーキ」、井上養鶏場の卵を使用したプリンなどさまざまな洋菓子を取り扱いしています。

〒350-1115
川越市野田町2-1-38

営業時間:午前10時から午後7時
(定休日:木曜日)



伊佐沼庵

川越産新鮮なお野菜、お米を使用しています。天ぷら・かき揚げと一緒にいただけます。

〒355-0844
川越市鴨田922-1

ランチ:午前11時から午後1時
(定休日:月曜日、火曜日)



古民家カフェ&バーSMILEY

「伊佐沼庵」が13時30分から、古民家カフェとなります。川越産の卵を使用したふわふわなパンケーキがいただけます。

〒355-0844
川越市鴨田922-1

営業時間:午後1時30分から午後5時
(定休日:月曜日、火曜日)



@FARM Cafe

@FARMが運営する農園カフェとなっており、目の前にあるハウスで採れた、新鮮な野菜・果物を使用したランチやスイーツが絶品!

〒350-1151
川越市今福1044-2

営業時間:ランチ午前10時から午後5時
(定休日:月曜日(祝日の場合は翌火曜日))

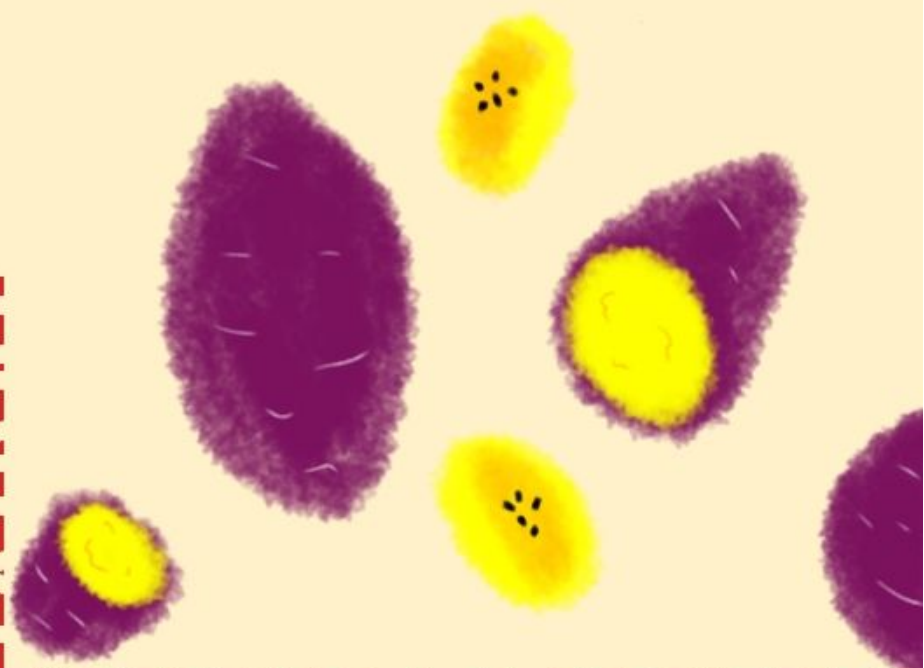


キッシュの店 TENTOUMUSHI KAWAGOE

地元で生まれた食材を使ったキッシュが
たくさん並ぶ専門店です。地元のサツマイモを
ふんだんに使用した「キッシュ・カワゴエ」、
白だしを使用した「キッシュ・小江戸」に
加え、旬によって変わる野菜を使ったキッシュも
要チェック！

〒350-0808
川越市吉田新町3-9-6

営業時間：午前11時から午後4時
(定休日：日曜日)



小江戸黒豚鉄板懐石オオノ

自家農場で育てられる小江戸黒豚をメインに
川越産の鶏卵、お野菜をふんだんに使った料理
がいただけます。

〒350-0836
川越市谷中27

営業時間：11時から15時
(14時までの入店)
17時から22時
(20時までの入店)
(定休日：水曜日)



onocafe

自社農園・小野農園で採れた新鮮・
化学肥料 不使用の無農薬野菜を使用した
メニューがいただけます。

- ・キーマカレー
- ・季節のジェラート
- ・週替りランチ など..

〒350-1155
川越市下赤坂394

営業時間：午前10時から午後4時
(定休日：月曜日・火曜日 ※不定休あり)



きょうのごはん ゆるりCafe

朝、老舗の農園・小野農園さんから仕入れた
新鮮なお野菜・果物を使ったランチメニュー
やデザートがいただけます。

〒350-0066
川越市連雀町3-2-1

営業時間：平日-10時30分から16時
土日祝日-10時30分から18時

(定休日：不定休のため、お店へお問い合わせください。)

Instagram：@yururicafe



小江戸蔵里 大正蔵「八州亭」

地元食材をふんだんにご用意。
川越紅芋御膳や武蔵野うどん、川越三元豚角煮
を、落ち着いた酒蔵の空間でいただけます。

〒350-0043
川越市新富町1-10-1

営業時間：午前11時～午後10時
(平日 15時～17時は準備時間)



コエドボナペティ

小江戸黒豚を使用した「特選小江戸黒豚ハンバーグ」
や井上養鶏場の卵を使用した「さつまティラミス」
を建造100年を超える古民家でゆったりと
いただけます。

〒350-3111
川越市石原町1-18-3

営業時間：平日11時から15時
土日祝日11時から15時
17時30分から21時
(年中無休・正月休み有)



ほっとひといきつくなら...



glin coffee
ROASTERY
KAWAGOE, JAPAN



川越の風情ある街並みに佇む「glin coffee」は、世界中から厳選した珈琲豆を熟練バリスタが一杯ずつ丁寧に淹れる、深い味わいと香りが魅力のカフェ。

季節食材を使ったフードや居心地の良い空間、心温まる会話が日常に彩りを添えます。川越散策の途中に、特別な一杯とくつろぎの時間を楽しめる「glin coffee」に是非寄ってみては...

店舗情報

【時の鐘店】

埼玉県川越市幸町14-9
TEL:049-272-7620

【伊佐沼グリーンツーリズム店】

埼玉県川越市伊佐沼887
TEL:049-202-2008

【元町一号店】

埼玉県川越市元町1-1-20
Tel:049-298-7006

【U_PLACE店】

埼玉県川越市脇田本町8-1
TEL:049-257-5433

【サポートセンター】

埼玉県川越市幸町14-9
TEL:049-223-9105

スタンプラリー

スマホで簡単!

3箇所全て周り、応募フォームから応募すると「大根収穫体験・参加券」が抽選で当たる!

1

川越駅

2

glincoffee
U_PLACE店

3.GOAL

グリーンツーリズム
拠点施設

スタンプラリー期間：10/14（火）まで

スタンプラリーはこちらから→



応募フォームはこちら→

