

定点医療機関あたりの患者数

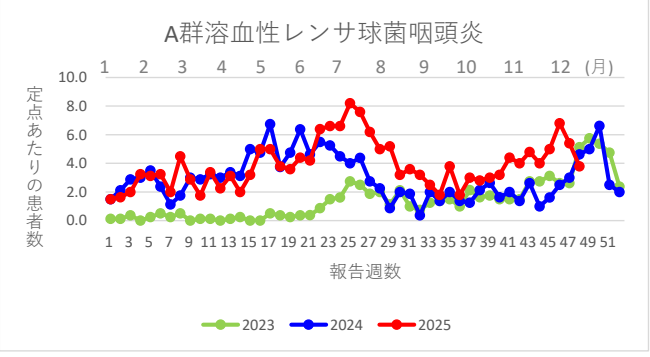
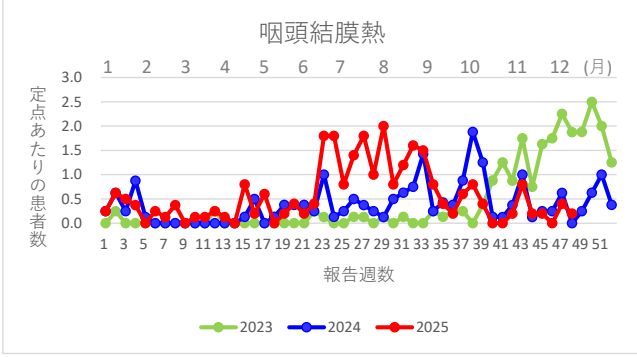
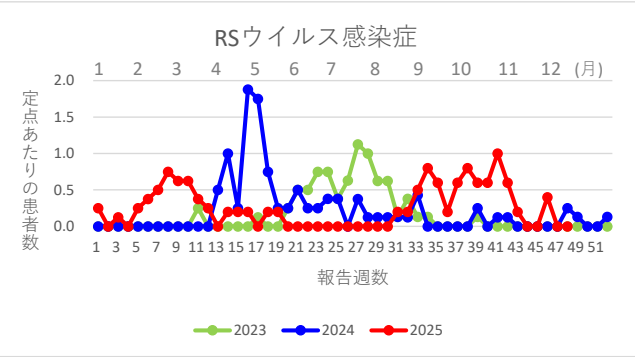
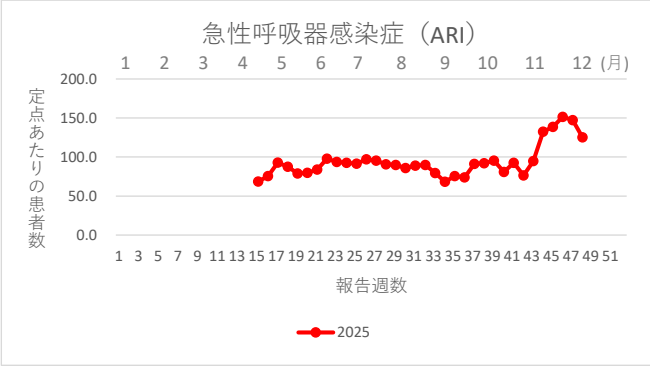
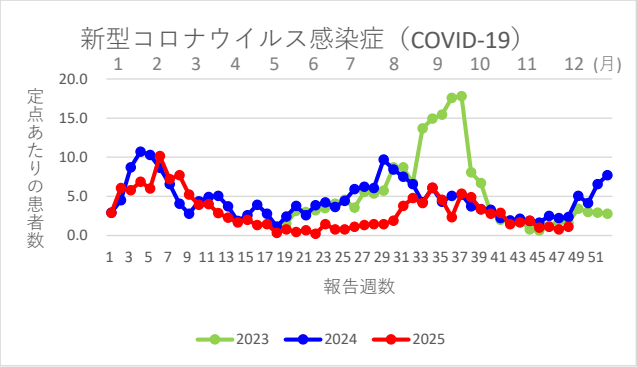
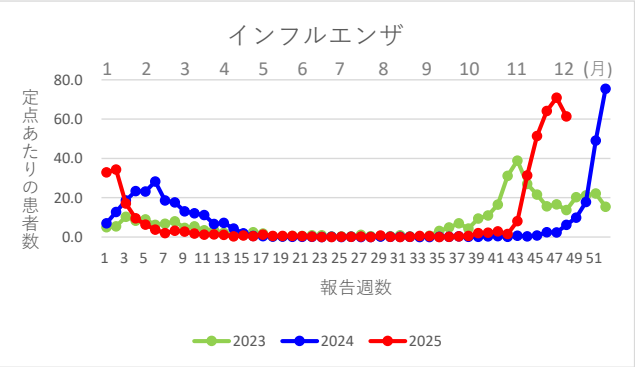
【週報】※ 1

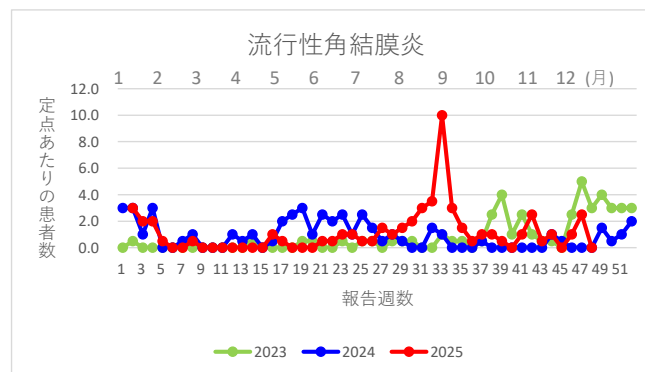
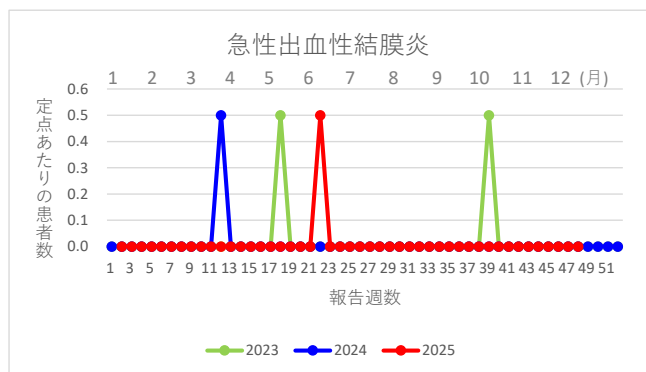
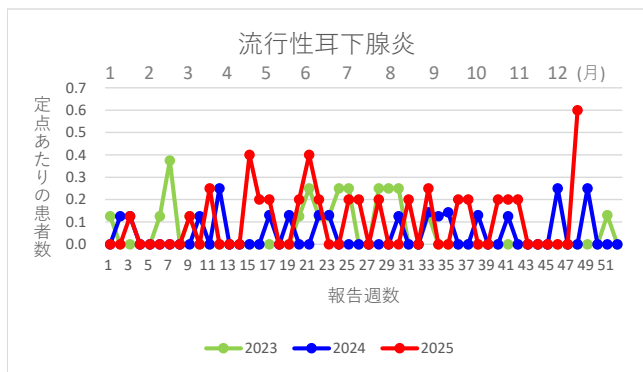
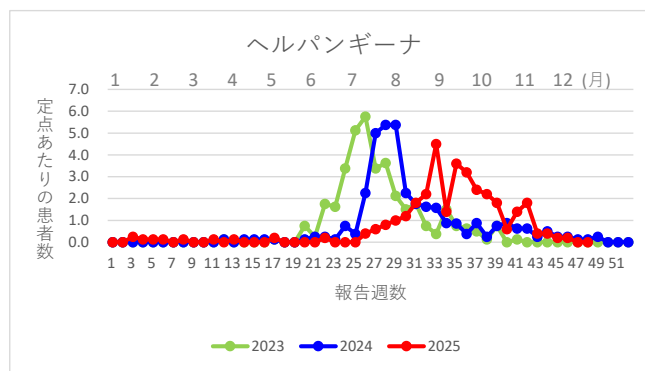
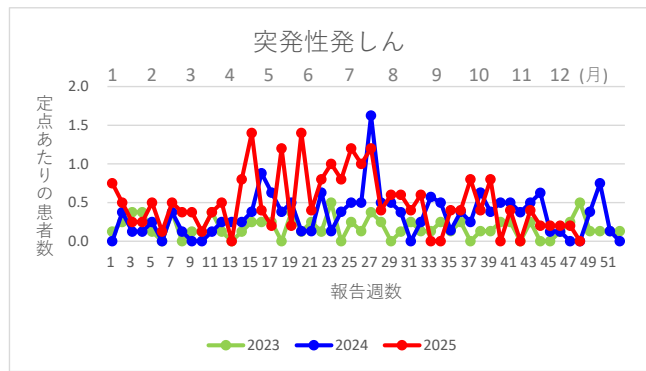
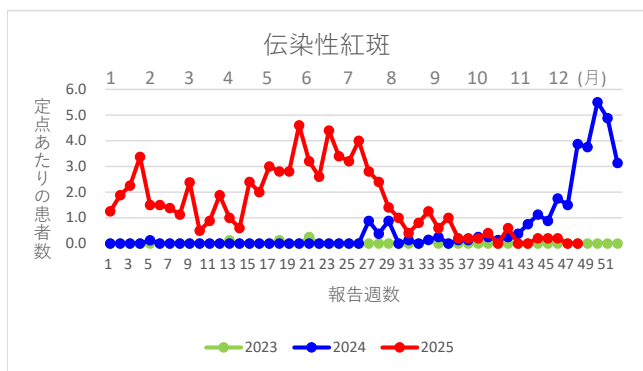
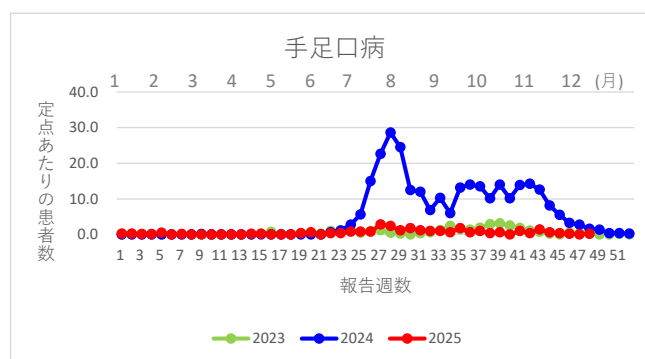
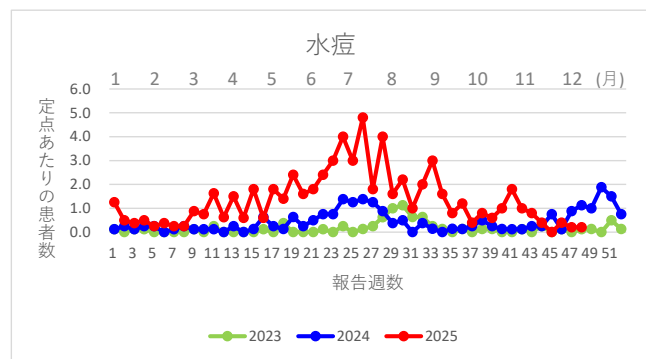
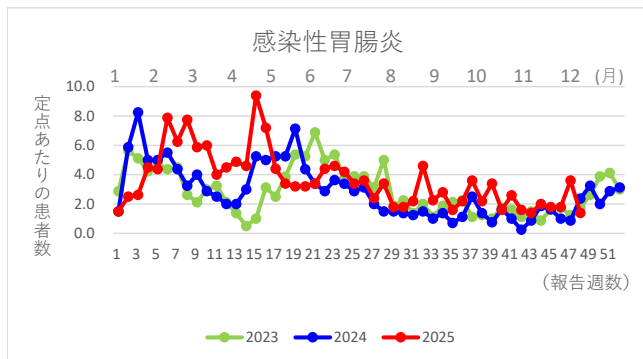
週数	インフル エンザ	COVID- 19	急性呼吸 器感染症 (ARI)	R S ウイ ルス感染 症	咽頭結膜 熱	A 群溶血 性レンサ 球菌咽頭 炎	感染性胃 腸炎	水痘	手足口病	伝染性紅 斑	突発性発 しん	ヘルパン ギーナ	流行性耳 下腺炎	急性出血 性結膜炎	流行性角 結膜炎
第44週 (2025/10/27～2025/11/2)	31.33	1.89	132.33	0.00	0.20	4.00	2.00	0.40	0.60	0.20	0.20	0.40	0.00	0.00	1.00
第45週 (2025/11/3～2025/11/9)	51.44	1.00	138.67	0.00	0.20	5.00	1.80	0.00	0.40	0.20	0.20	0.20	0.00	0.00	0.00
第46週 (2025/11/10～2025/11/16)	64.11	1.11	151.56	0.40	0.00	6.80	1.80	0.40	0.20	0.20	0.20	0.20	0.00	0.00	1.00
第47週 (2025/11/17～2025/11/23)	70.89	0.78	147.33	0.00	0.40	5.40	3.60	0.20	0.00	0.00	0.20	0.00	0.00	0.00	2.50
第48週 (2025/11/24～2025/11/30)	61.33	1.11	125.22	0.00	0.20	3.80	1.40	0.20	0.20	0.00	0.00	0.00	0.60	0.00	0.00

(参考) 警報、注意報警報レベル ※ 2

警報レベル開始基準値	30.0	—	—	—	3.0	8.0	20.0	2.0	5.0	2.0	—	6.0	6.0	1.0	8.0
警報レベル終息基準値	10.0	—	—	—	1.0	4.0	12.0	1.0	2.0	1.0	—	2.0	2.0	0.1	4.0
注意報レベル開始基準値	10.0	—	—	—	—	—	—	1.0	—	—	—	—	3.0	—	—

- ※ 1 定点医療機関あたりの患者数【週報】とは、市内協力医療機関で1週間に診断された患者の平均数です（急性呼吸器感染症については、症例定義に一致した患者の平均数）。
市内協力医療機関数は、急性呼吸器感染症（ARI）定点9、小児科定点5、眼科定点2となっています。
- ※ 2 警報レベルは大きな流行が発生または継続しつつあると疑われることを指します。また、注意報レベルは流行の発生前であれば今後4週間に以内に大きな流行が発生する可能性が高いこと、
流行の発生後であれば流行が継続していると疑われることを指します。





【月報】※3

月	性器クラミジア感染症	性器ヘルペスウイルス感染症	尖圭コンジローマ	淋菌感染症
2025年8月	1.33	0.00	0.33	1.00
2025年9月	3.33	0.67	0.33	0.33
2025年10月	1.33	0.00	0.67	0.00
2025年11月	2.33	0.33	0.33	0.00

※3 定点医療機関あたりの患者数【月報】とは、市内協力療機関で1ヶ月に診断された患者の平均数です。市内協力医療機関数は性感染症定点3となっています。

