

●山田地域会議



地域の課題

- ・行事やイベントを通じて地区の交流を盛んにし、結束力を強化する。
- ・市民センターの建て替え

地区の人口等

世帯数 5, 171世帯

人口 11, 829人

高齢化率 25. 23%

※令和 7年 1月 1日現在

課題解決に向けた令和6年度の主な取組

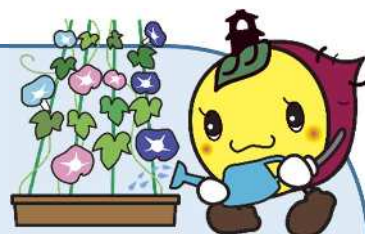
- ・ふるさと山田四季まつり（れんげまつり）の開催
- ・山田民謡クラブの協力を得た山田音頭の普及
- ・三芳町視察（「武蔵野の落ち葉堆肥農法」などさつまいも農家の取組を参考とした）
- ・山田地域会議通信の発行

活動紹介

ふるさと山田四季まつり（れんげまつり）



れんげの播種から開花までを地区住民や山田田園環境保全推進グループの協力を得て行いました。れんげと同じマメ科のストロベリーキャンドルも播種し、自由に花摘みなどが楽しめました。



山田地域会議通信発行事業

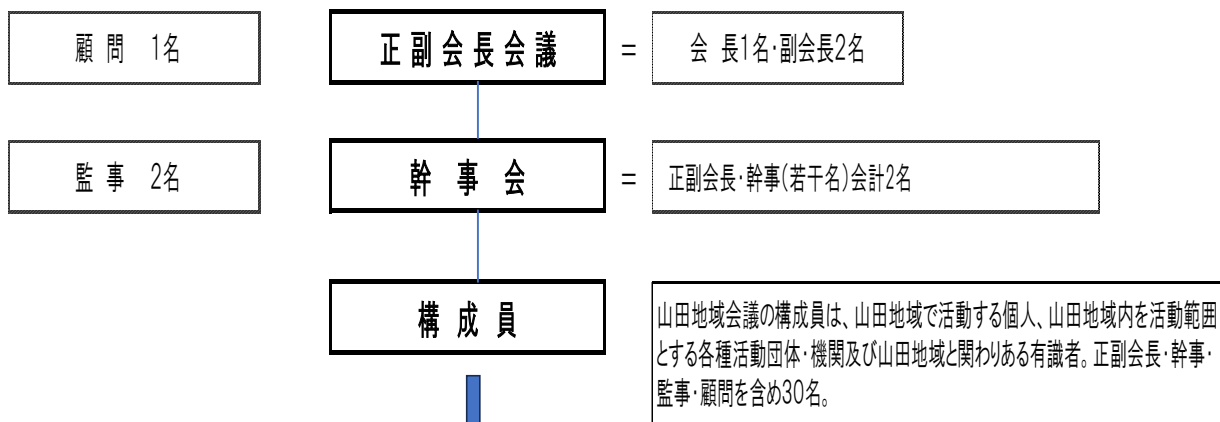
令和6年10月1日に創刊号を550部発行しました。創刊号には、地域会議の構成員の紹介やこれまでの地域会議の取組について記事にしました。



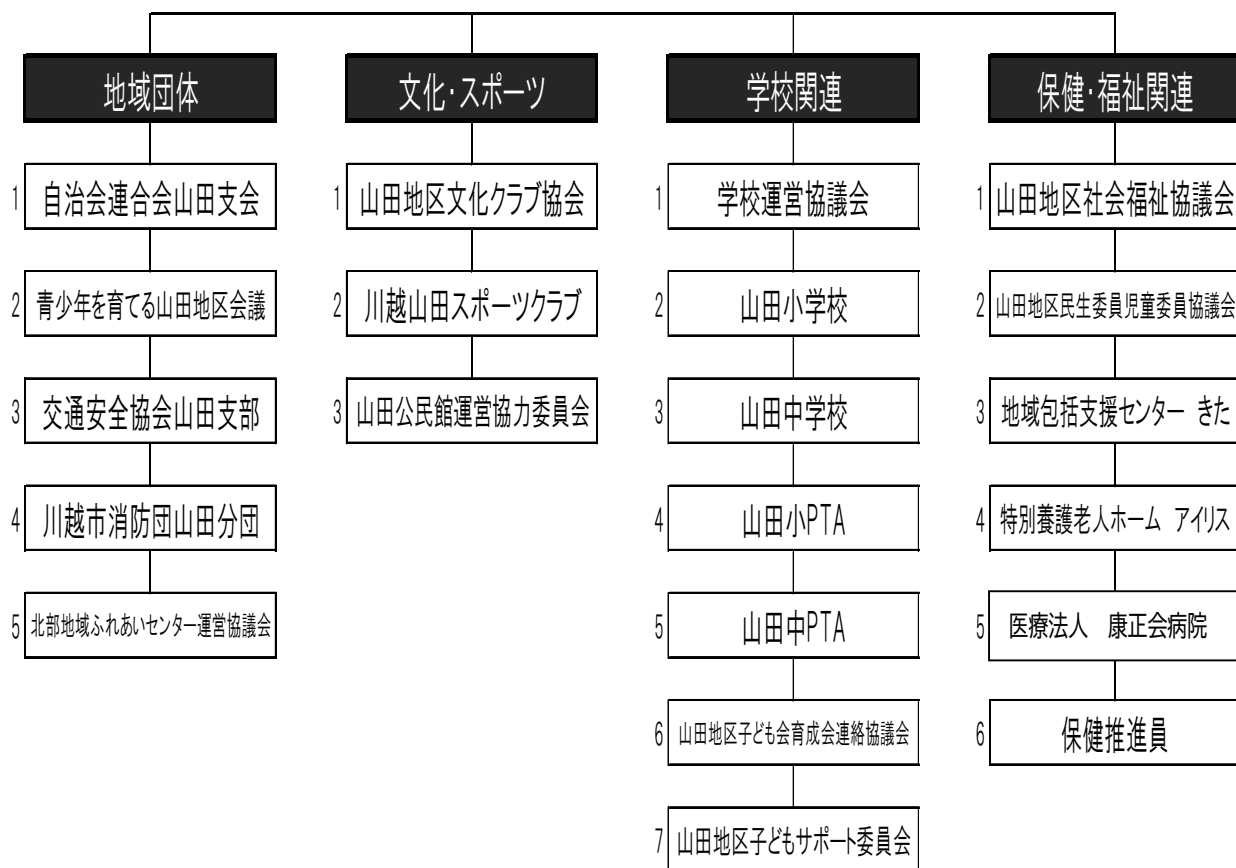
●山田地域会議組織図(イメージ図)



山田地域会議団体構成図



※ 構成員は、下記の機関や団体に属している。



山田市民センター

TEL 049-222-0693