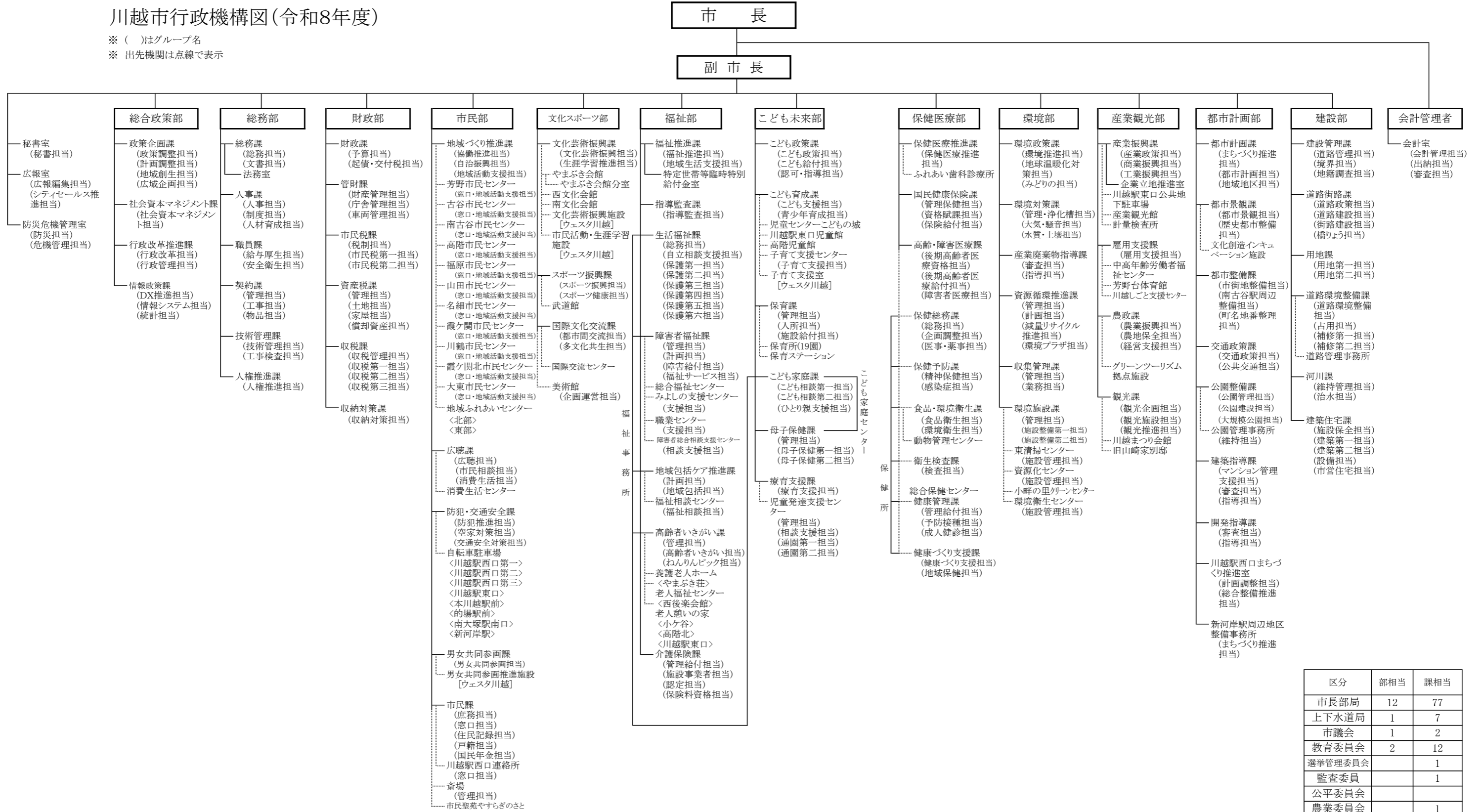


川越市行政機構図(令和8年度)

※ ()はグループ名
 ※ 出先機関は点線で表示



| 区分 | 部相当 | 課相当 |
|-----------|-----|-----|
| 市長部局 | 12 | 77 |
| 上下水道局 | 1 | 7 |
| 市議会 | 1 | 2 |
| 教育委員会 | 2 | 12 |
| 選挙管理委員会 | | 1 |
| 監査委員 | | 1 |
| 公平委員会 | | |
| 農業委員会 | | 1 |
| 固定資産評価委員会 | | |
| 合計 | 16 | 101 |

上下水道事業管理者

上下水道局

- 総務企画課 (総務担当) (企画担当)
- 財務課 (財務担当) (管財契約担当)
- 給水サービス課 (料金収納担当) (給水申請担当) (検査指導担当)
- 事業計画課 (計画管理担当) (水道計画担当) (下水道計画担当)
- 水道工務課 (工務第一担当) (工務第二担当) (配水維持担当)
- 下水道課 (普及・指導担当) (施設工務担当) (管路担当)
- 上下水道管理センター (下水道施設担当) (水道施設担当)
- 受水場 <中福>
- 浄水場 <郭町>
- <新宿>
- <霞ヶ関第一>
- <霞ヶ関第二>
- <伊佐沼>
- <仙波>
- <今福>

市議会

議長

事務局

- 庶務課 (庶務担当)
- 議事課 (議事担当) (調査担当)

教育委員会

教育長

教育総務部

- 教育総務課 (総務担当) (企画調整担当)
- 教育財務課 (学校施設担当) (財務担当) (学童保育管理担当) (学童保育入室担当) (学童保育室(32室))
- 地域教育支援課 (地域教育支援担当) (人権教育担当) (小堤集会所)
- 文化財保護課 (管理担当) (調査担当) (史跡担当)
- 中央公民館 (管理担当) (事業担当)
- さわやか活動館
- 中央公民館分室
- 南公民館 (事業担当)
- 北公民館 (事業担当)
- 芳野公民館
- 古谷公民館
- 南古谷公民館
- 高階公民館
- 高階南公民館 (事業担当)
- 福原公民館
- 大東公民館
- 大東南公民館 (事業担当)
- 山田公民館
- 名細公民館
- 霞ヶ関公民館
- 霞ヶ関西公民館 (事業担当)
- 霞ヶ関北公民館
- 伊勢原公民館 (事業担当)
- 川鶴公民館
- 中央図書館 (管理担当) (資料担当) (奉仕担当)
- 西図書館 (奉仕担当)
- 川越駅東口図書館 (奉仕担当)
- 高階図書館 (奉仕担当)
- 視聴覚ライブラリー
- 博物館 (管理担当) (学芸担当) (教育普及担当)
- 川越城本丸御殿
- 蔵造り資料館

学校教育部

- 学校管理課 (学務担当) (教職員担当) (校種間連携担当)
- 教育指導課 (教育指導担当) (生徒指導担当) (保健担当) (ICT教育担当)
- 学校環境衛生検査センター
- 学校給食課 (管理担当) (学校給食費担当)
- 菅間学校給食センター (調理担当)
- 菅間第二学校給食センター
- 今成学校給食センター (調理担当)
- 市立川越高等学校 (管理担当)
- 教育センター (管理担当) (研修担当) (教育相談担当)
- 教育センター第一分室
- 教育センター第二分室
- 小学校(32校)
- 中学校(22校)
- 特別支援学校

選挙管理委員会

事務局

(選挙担当)

監査委員

事務局

(監査担当)

公平委員会

書記担当 総務部総務課

農業委員会

事務局

(管理担当) (農地担当) (調整担当)

固定資産評価審査委員会

書記担当 財政部市民税課