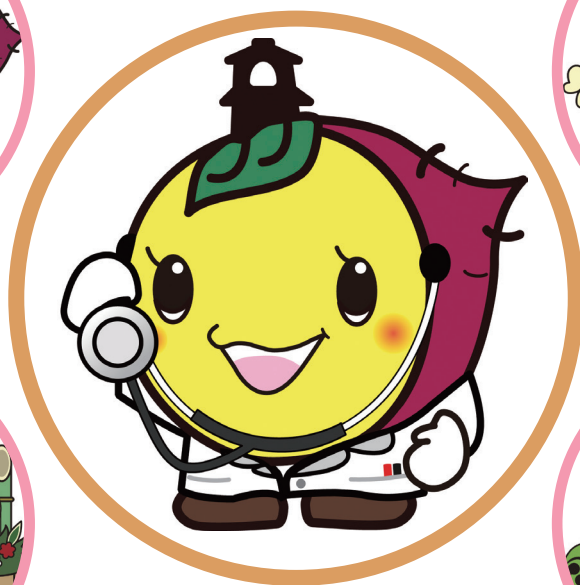
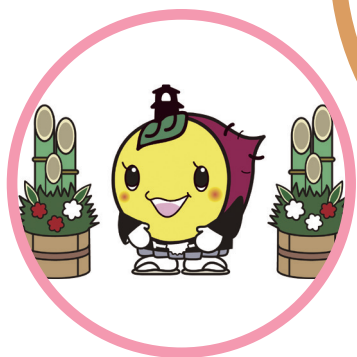
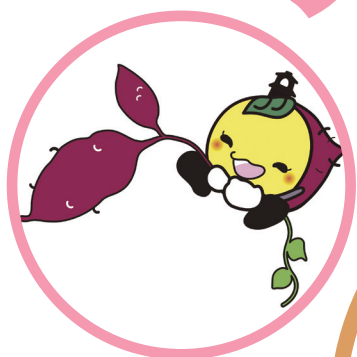


令和8年度

健康診査 人間ドック

のご案内



川越市マスコットキャラクターときも
埼玉県けんこう大使

受診期間

令和8年6月1日から
令和9年1月31日まで

受診方法

医療機関一覧から選んでください。
※予約が必要な場合は直接医療機関に予約してください。

健診費用

[健康診査] 無料
[人間ドック] 7,000円

個別がん検診

健診とあわせてがん検診が受けられます。
※詳細は右ページ【個別がん検診等を受けましょう】をご覧ください。

個別がん検診等を受けましょう

★がん検診のお知らせは健康づくりスケジュールに詳細があります。そちらもご確認ください。

実施期間

令和8年6月1日～令和9年1月31日

実施場所

委託医療機関（健康診査・個別がん検診医療機関一覧をご覧ください。）
肝炎ウイルス検診と歯周病検診は令和8年度健康づくりスケジュールをご確認ください。

自己負担金

受診時70歳以上の方は、医療機関の受付に保険資格を確認できるもの（マイナ保険証、資格確認書等）を提示することで自己負担金が免除されます。

●胃内視鏡検査で生検や偶発症の処置を行った場合は、保険診療になりますので、別途請求があります。

●受診時70歳未満で住民税非課税世帯の方は「無料券」を送付しますので、受診前に健康管理課へお申し込みください。

●個別がん検診等の項目

検診名	検査内容	対象者	自己負担額	健康管理課への申込
胃がん検診	胃部エックス線検査	40歳以上	2,000円	不要
	胃内視鏡検査 受診は2年度1回 ※定員と年3回の申込期間・受診期間があります。申込多数の場合は抽選です。	50歳以上	2,700円 ※生検等で別途料金がかかる場合あり。	要 I期 3月26日～4月8日 II期 7月1日～10日 III期 10月1日～9日
大腸がん検診	便潜血検査	40歳以上	300円	不要
子宮がん検診	内診、視診、頸部細胞診 受診は2年度1回 ※子宮体部細胞診は、問診の結果、最近6か月以内に不正性器出血・月経異常・褐色帯下のいずれかの症状があり、本人が同意し、子宮頸部細胞診と併せて受診する方。	20歳以上の女性	1,100円 ※体部細胞診は700円追加。	要 随時受付
乳がん検診	乳房エックス線検査（マンモグラフィ） 受診は2年度1回	40歳以上の女性	1,600円	要 随時受付
前立腺がん検診	前立腺特異抗原（PSA）検査（血液検査）	50歳以上の男性	600円	不要
肝炎ウイルス検診	HBs抗原・HCV抗体検査（血液検査） 受診は原則、生涯1回	20歳以上の未受診者	無料	不要
歯周病検診	口腔内診査・歯肉の状態・口腔粘膜の状況・ 口腔清掃状態・歯科保健指導	令和8年4月1日現在 20・30・40・45・50・ 55・60・65・70歳	300円	要 随時受付

●受診方法

★受診の際は保険資格を確認できるもの（マイナ保険証、資格確認書等）を医療機関へお持ちください。

※健康診査とあわせて受診できる医療機関もあります。健康診査・個別がん検診医療機関一覧をご覧ください。

申し込みの必要な検診もありますので、あらかじめ医療機関へお問い合わせください。

●申し込み方法

1. ハガキ

健康づくりスケジュール巻末の申し込みハガキ（切手不要）が便利です。

郵便ハガキも利用できます。

【郵便ハガキの記入事項】1. 希望検診名 2. 郵便番号 3. 住所 4. 氏名（ふりがな） 5. 生年月日・年齢 6. 電話番号 7. 無料券（市民税非課税世帯対象）を希望する方は「市」と記入※受診時70歳以上の方は不要です。

2. インターネット（個別検診・自己負担金免除の手続き）

川越市公式ホームページ>スマート市役所>「よく使われる手続き」一覧内、健康・福祉>個別検診（がん検診等）の申込み

※胃がん検診（胃内視鏡検査）は、申し込み期間のみ申請ができます

3. 窓口（平日：8時45分から16時30分）

総合保健センター2階 健康管理課成人健診担当窓口で受け付けています。

がん検診等に関するお問い合わせ・申し込みハガキ送り先

川越市保健所 健康管理課 成人健診担当

〒350-1104 川越市小ヶ谷 817-1

電話 049-229-4126 FAX 049-225-2817

後期高齢者 健康診査・個別がん検診医療機関一覧

※胃がん検診 胃部エックス線検査 (⊕)
胃内視鏡検査 (Ⓜ)
両方実施している (Ⓞ)

医療機関名	所在地	電話	健康診査			個別がん検診					健診の予約	土曜健診	日曜・夜間 (18:00以降)
			基本項目	追加項目 心電図	眼底検査	人間ドック	胃がん	子宮がん	乳がん	大腸がん			
本庁地区													
浅野内科クリニック	氷川町135-1	225-5261	○	○					○	○	要	可(AM)	
井上医院	元町2-8-8	222-0326	○	○	○	○			○	○	要	可	
猪熊外科胃腸科医院	新宿町5-4-12	242-6780	○	○		○	Ⓜ		○	○	要	可(AM)	
カク川越予防医療センター・クリニック	新宿町1-17-1ウニクス川越3階	220-0222	○	○	○	○	Ⓞ	○	○	○	要	不可	
小川医院	脇田本町6-18 川越大森ビル8階	246-3131	○	○					○	○	要	可	
川越あさひクリニック	旭町3-7-5	245-1595	○	○					○	○	要	可(AM)	
川越胃腸センター・クリニック	仙波町2-9-2	225-6888	○	○	○	○	Ⓞ		○	○	要	可(AM)	
かわごえ駅前整形外科	脇田町103川越メイン・メディカルセンター川越2階	229-3355	○								要	可	
かわごえ桂田クリニック	岸町2-3-29	265-6413	○	○			Ⓜ		○	○	要	可(AM)	
川越整形外科内科医院	三光町2-4	229-0121	○	○					○	○	要	不可	
川越中央クリニック	脇田本町1-5川越ウエストビル2階	220-5500	○	○		○			○	○	要	不可	
川越プレストクリニック	脇田本町1-5川越ウエストビル5階	265-5255	女性のみ	女性のみ					○	○	要	可(AM)	
岸野胃腸科クリニック	新宿町1-12-19	247-3900	○	○			Ⓜ		○	○	要	可(AM)	
きっかわ内科クリニック	大手町13-5	222-0510	○	○					○	○	要	不可	
熊谷クリニック	旭町2-8-3	241-6677	○	○					○	○	要	可(AM)	
黒川医院	菅原町20-21	222-1482	○	○					○	○	要	可(AM)	
埼玉川越リウマチ・膠原病内科クリニック	脇田本町8-1 U PLACE 6階 MEDICITY	247-2323	○	○					○	○	要	可(AM)	
埼玉病院	西小仙波町1-8-3	224-5911	○	○	○	○	⊕		○	○	ドックのみ要	可(AM)	
さとうクリニック	中原町2-16-3 第2武州ビル2階	225-8088	○	○					○	○	要	可(AM)	
柴野医院	大手町2-1	222-0814	○	○							要	不可	
しらさき川越クリニック	上野田町35-88	220-9900	○	○					○	○	要	可(AM)	
赤心堂総合健診クリニック	脇田本町21-1	243-5550	○	○	○	○	Ⓞ	○	○	○	要	可	
せと内科医院	岸町3-5-33	242-3240	○	○					○	○	要	不可	
たかはしファミリークリニック	月吉町24-1	224-0101	○	○			Ⓜ		○	○	要	可(AM)	日曜(AM)
田口医院	元町2-4-7	222-1972	○	○					○	○	午後のみ要	可(AM)	
田中医院	宮下町1-2-12	222-0002	○	○	○	○	Ⓜ		○	○	要	可(AM)	
ちあきメディカルクリニック	南通町2-3 小野沢ビル2階	225-0199	○	○					○	○	要	可(AM)	
得丸医院	脇田町7-11	222-1755	○	○					○	○	不要	可(AM)	
長澤クリニック	通町5-5 シンザンⅢ 1階	229-3280	○	○					○	○	要	可(AM)	
野澤クリニック	小ヶ谷816-1	227-6969	○	○					○	○	要	可(AM)	
ハヤカワクリニック	東田町23-2 ドミ東田105	247-5733	○	○					○	○	要	可(AM)	
はら脳神経・頭痛クリニック	宮元町34-10	272-7577	○	○					○	○	要	不可	
広沢医院	新富町1-6-3	222-0962	○	○					○	○	不要	可	平日夜間 (18時以降)
ひろせクリニック	新富町2-4-3 木村屋ビル3階	222-1199	○	○		○	Ⓜ		○	○	要	可	
深田クリニック	野田町2-1-7	243-3543	○	○					○	○	不要	可(AM)	
本川越病院	中原町1-12-1	222-0533	○	○		○	⊕		○	○	ドックのみ要	可(AM)	
三井クリニック	脇田町105 アトレ6階	236-3164	○	○				○	○	○	要	可(AM)	
三井病院総合健診センター	連雀町19-3	222-7217	○	○	○	○	Ⓞ	○	○	○	要	可(AM)	
宮沢クリニック	今成1-18-2	226-0808	○	○		○			○	○	要	可(AM)	
やなぎさわ皮フ科内科	上野田町37-1	265-3270	○	○					○	○	要	可(AM)	
山口内科医院	南通町7-15	222-0460	○	○					○	○	要	不可	
山口病院	脇田町16-13	222-0371	○	○							要	不可	

医療機関名	所在地	電話	健康診査			個別がん検診					健診の予約	土曜健診	日曜・夜間 (18:00以降)	
			基本項目	追加項目 心電図	眼底検査	人間ドック	胃がん	子宮がん	乳がん	大腸がん				前立腺がん
本庁地区														
山田医院	元町1-10-8	222-0255	○	○						○	○	不要	可(AM)	
やまぶきクリニック	六軒町2-10-3	228-2112	○	○						○	○	要	可(AM)	日曜(AM)
U PLACE かわごえ内科	脇田本町8-1U PLACE 6階 MEDICITY	265-3800	○	○						○	○	要	不可	
ゆきさだクリニック	新宿町3-17-3	244-0834	○	○						○	○	要	可 (15時半迄)	
古谷地区														
帯津三敬病院	大中居545	236-0050	○	○	○	○	◎			○	○	要	不可	
グリーンパーククリニック	古谷上6083-8	235-6678	○	○						○	○	要	可(AM)	
南古谷地区														
野田医院	並木新町4-7	235-5343	○	○						○	○	不要	不可	
南古谷病院	久下戸110	235-7777	○	○	○	○	◎			○	○	要	不可	
山辺クリニック	並木新町17-11	235-8683	○	○						○	○	要	可(AM)	
わかおクリニック	並木246-1リヴォールレ中田103	293-3941	○	○						○	○	不要	可(AM)	
高階地区														
井上外科医院	砂新田74-8	245-6781	○	○			内			○	○	要	可(AM)	
うわべ内科クリニック	稲荷町18-6プリミエール田辺1階	257-5655	○	○						○	○	要	可	
金森医院	砂新田2-6-10	242-3439	○	○		○				○	○	要	可(AM)	
きりむら内科医院	諏訪町10-12	245-1070	○	○						○	○	要	可(AM)	
品田クリニック	砂新田4-19-1	246-2255	○	○						○	○	要	可	
新河岸診療所	砂915-11	246-5242	○	○						○	○	不要	可(AM)	
傍島外科	藤間937-3	245-3211	○	○		○	◎			○	○	要	不可	
竹田クリニック	下新河岸39-1	246-0300	○	○						○	○	不要	可(AM)	
松本医院	藤間1123	242-0466	○	○		○				○	○	要	可(AM)	
みよし胃腸クリニック	砂新田109-1	238-6011	○	○			内			○	○	要	可(AM)	
福原地区														
石井クリニック	今福467-3	244-6205	○	○					○	○	○	要	可(AM)	
川越リハビリテーション病院	中台元町1-9-12	245-3555	○	○						○	○	要	可(AM)	
西武川越病院	今福265-2	244-7511	○	○						○	○	要	不可	
関本記念病院	中台1-8-6	241-0300	○	○	○	○	◎			○	○	要	可(AM)	
大東地区														
ありやまクリニック	四都野台15-6	249-4280	○	○						○	○	要	不可	
川越インタークリニック	豊田町3-11-3	246-1126	○	○						○	○	要	不可	
川越大東医院	南大塚2-10-10	243-3345	○	○						○	○	要	可(AM)	
川越豊田町クリニック	豊田町3-2-4	246-1024	○	○						○	○	要	可(AM)	
小島医院	大袋新田809	243-3909	○	○						○	○	要	可(AM)	
さいたまクリニック	豊田町3-5-1	238-0001	○									要	不可	
杉本内科クリニック	南台2-13-7 21Bldg 2階	245-1121	○	○						○	○	要	不可	
武蔵野総合病院	大袋新田977-9	237-6099	○	○	○	○	◎		○	○	○	要	不可	
やしまクリニック	南大塚4-3-21	256-7222	○	○						○	○	不要	可	

**受診期間終了間際の令和8年12月、令和9年1月は大変混み合います。
特に人間ドックは予約が取りづらくなります。早めに受診しましょう。**

医療機関名	所在地	電話	健康診査			個別がん検診					健診の予約	土曜健診	日曜・夜間 (18:00以降)	
			基本項目	追加項目 心電図	眼底検査	人間ドック	胃がん	子宮がん	乳がん	大腸がん				前立腺がん
霞ヶ関地区														
池袋病院(健診センター)	笠幡3724-6	239-5671	○	○	○	○	◎	○	○	○	○	要	可(AM)	
笠幡病院	笠幡4955-1	232-1231	○	○						○	○	要	可(AM)	
霞ヶ関南病院	安比奈新田283-1	239-7272	○	○	○	○	内			○	○	要	可(AM)	
鈴木脳神経外科	笠幡2082	233-7701	○	○	○					○	○	要	可	日曜可
なるかわ内科・脳神経クリニック	的場1215-3	299-8687	○	○						○	○	要	不可	
元山クリニック	笠幡79-1	231-1948	○	○	○					○	○	要	可(AM)	
川鶴地区														
川鶴プラザクリニック	川鶴2-11-1	298-5188	○	○						○	○	要	可(AM)	
鶴ヶ島内科クリニック	吉田新町3-8-8 初雁ビル1階	236-3188	○	○						○	○	要	可(AM)	
霞ヶ関北地区														
いせはらクリニック	伊勢原町2-21-2	239-5600	○	○						○	○	要	可(AM)	
おがわ内科クリニック	霞ヶ関東1-10-27	237-1500	○	○						○	○	要	可(AM)	
かわごえ循環器・内科クリニック	的場北1-15-10 三上ビル1階	233-0777	○	○						○	○	要	可(AM)	
桃太郎クリニック	的場新町19-3	234-1582	○	○	○					○	○	要	可(AM)	
名細地区														
伊藤内科糖尿病クリニック	天沼新田137-7	299-7273	○	○						○	○	要	不可	
霞ヶ関整形外科	的場2218-4 ベルアート201	234-3981	○	○						○	○	不要	可(AM)	
かすみクリニック	的場2836-33	232-4560	○	○		○				○	○	要	可(AM)	
川鶴クリニック	下広谷1113-22	233-9133	○	○						○	○	要	可	
鈴木内科医院	的場2218-18	237-1100	○	○						○	○	要	可(AM)	
西部診療所	天沼新田307-1	233-1114	○	○	○	○				○	○	ドックのみ要	可	
誠和クリニック	天沼新田205-5	239-6111	○	○						○	○	要	不可	
たかだクリニック	鯨井新田22-9	239-5550	○	○						○	○	不要	可(AM)	
林医院	小堤494-1	234-0396	○	○						○	○	要	不可	
山田地区														
康正会総合クリニック	山田375-1	224-2756	○	○	○	○	◎			○	○	要	第1・第3 可(AM)	

個別がん検診のみ実施医療機関一覧

(健康診査は受けられません)

医療機関名	所在地	電話	個別がん検診					
			胃がん	子宮がん	乳がん	大腸がん	前立腺がん	
本庁地区	愛和川越ウエストクリニック	脇田本町1-5 川越ウエストビル3階・4階	220-8811		○			
	愛和レディースクリニック	新富町2-22 長栄川越ビル2階	222-8801		○			
	川越駅前胃腸・肛門クリニック	脇田町103川越マイン・メディアセンター川越2階	227-8686	内			○	○
	川越消化器クリニック	脇田本町8-1U_PLACE 6階 MEDICITY	293-1180	内			○	○
	川越レディースクリニック	脇田本町8-1U_PLACE 6階 MEDICITY	293-5277		○			
	赤心クリニック	脇田本町25-18 脇田本町ビル3-6階	242-8601					○
	赤心堂病院	脇田本町25-19	242-1181	内	○	○	○	○
	田口レディースクリニック	喜多町1-1 牛村ビル1階	222-3600		○			
	皆川医院	西小仙波町1-5-3	227-0330				○	○
古谷地区	ゆずのきARTレディースクリニック	菅原町23-1アトランタビル巻号館3-1	292-9800		○			
	愛和病院	古谷上983-1	235-8811		○	○	○	
高階地区	藤野整形外科	下新河岸39-1	291-2870				○	
名細地区	レディースクリニック小川医院 DENTAL OGAWA	上戸296-2	233-0310		○		○	

●受診項目

健康診査

- ・問診
- ・身体測定（身長・体重・BMI・腹囲）
- ・身体診察 ・ 血圧検査
- ・血液検査 ・ 尿検査

※基準該当者のみ（詳しくは受診券の裏面をご覧ください。）

- ・心電図検査 ・ 眼底検査

無料

人間ドック

自己負担額 7,000 円

- ・胸部エックス線検査
- ・腹部超音波検査
- ・肺活量
- ・視力
- ・聴力
- ・血液検査
- ・尿検査

★人間ドック受診の方は基準に該当しない場合でも心電図・眼底検査が含まれます。

★検査実施の有無を、医療機関一覧で確認のうえ受診してください。なお、心電図・眼底検査を実施しない場合でも料金は上記の費用となります。

★受診項目の詳細については、受診券の裏面をご覧ください。

●健康診査・人間ドックの受け方

①医療機関一覧から選択しましょう。

予約が必要な場合は、[医療機関へ直接電話](#)をします。

予約不要の場合でも、実施状況について医療機関への確認をおすすめします。

予約日
月 日 () 時

予約医療機関



②健康診査・人間ドックの受診

『受診券』（水色）・『質問票』・『保険資格を確認できるもの』が必要です。

質問票はあらかじめ記入してお持ちください。



③結果の通知（情報提供）

健康診査・人間ドックの結果説明は受診した医療機関で行います。
（健診受診の際、確認してください。）

※健診結果は医療機関から川越市に提供され、保健事業に活用します。
提供された個人情報適切に管理し、保健事業の目的以外では利用しません。



健康診査・人間ドックに関するお問い合わせ

川越市役所 高齢・障害医療課

〒350-8601 川越市元町1-3-1

電話 049-224-5842 FAX 049-224-7318