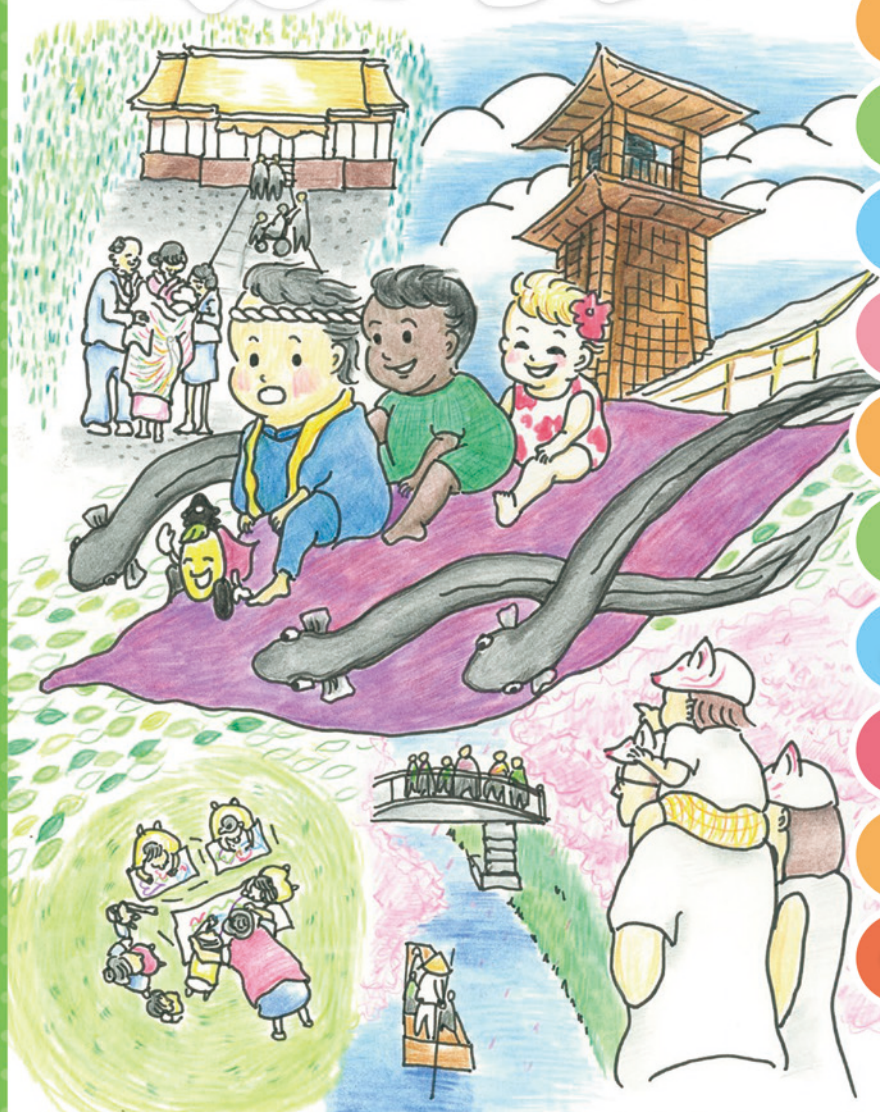


お母さんとお父さんが作る川越市子育てガイドマップ

令和
6年度版

こえどちゃん



施設情報・
おでかけ情報

妊娠が
わかったら

赤ちゃんが
生まれたら

親子の健康

家庭への
支援・助成

遊び場・
仲間づくりの場

預ける・通う

相談窓口・
子育て情報の確認

ママ・パパが
作ったページ

川越MAP

小児救急電話相談

小児救急電話相談

受診したほうがよいのか、様子を見ても大丈夫なのか看護師が電話でアドバイスします。

プッシュ回線の固定電話・携帯電話からは、局番なしの

#7119

〈相談日時〉
24時間・365日



音声ガイダンスが流れます。ボタン **1** 小児救急電話相談
ダイヤル回線、IP電話、都県境の地域の方は ☎048-824-4199 よいきゅーきゅー
従来通り、#8000又は☎048-833-7911からも電話をかけられます。

小児救急電話相談事業とは…

小さなお子さんをお持ちの保護者が、急な子どもの病気にどう対処したらよいのか、病院の診察を受けたほうがいいのかなど判断に迷った時に、看護師への電話による相談ができるものです。

休日・夜間に
子どもが急に発症
した時…

#7119をプッシュ!
音声ガイダンスに従い、
ボタン **1** を入力

看護師による
電話対応

※育児相談はできません。相談は医療行為ではなく、判断の参考にしていただくものです。

子どもの緊急事態! 救急車を呼ばないと! 119番通報

- ①119番をかけて「救急です」と伝える。
- ②救急車に来てほしい住所と名前、目標物を伝える。
- ③子どもの状態を分かる範囲で具体的に伝える。
- ④電話をかけている本人の氏名と電話番号を伝える。

※消防の人が質問してくれるので、
慌てず落ち着いて対応しましょう。



埼玉県川越市の泌尿器科



川越インタークリニック

KAWAGOE INTER CLINIC

診療科目

小児泌尿器科

(夜尿症相談も行っております)

泌尿器科・皮膚科・内科



患者様の健康と快適な毎日のために、適切な治療現場を提供し、病院と地域医療の橋渡しができるクリニックを目指して診療してまいります。

● 快適な治療現場の提供を目指します

少しでも患者様や御家族の不安を取り除き、安らぎと安心を与えることができる環境整備に取り組んでおります。

● 地域医療連携に努めております

緊急を要する病気や高度な検査・治療が必要な場合は、近隣の大学・基幹病院の紹介など、連携も努めております。

設備一覧

CT、レントゲン、超音波、尿流量測定器、残尿測定器

TEL:049-246-1126

〒350-1110 埼玉県川越市豊田町3-11-3
FAX:049-293-9216

診療時間	月	火	水	木	金	土	日・祝
9:00~12:00	●	●	●	●	●	9:00	-
15:00~18:00	●	●	●	-	●	~14:00	-



WEB予約はこちらから▶
24時間受付中



<https://www.kawagoe-inter.com>

お母さんとお父さんが作る川越市子育てガイドマップ

こえどちゃん

令和6年6月(第22版)

●発行・編集

●川越市

こども未来部 こども政策課
〒350-8601 川越市元町1-3-1
☎049-224-6278

●NPO法人川越子育てネットワーク

☎080-4154-3770
<https://kawagoekosodate.net/>
※子育て中のお母さんお父さんの意見を取り入れ、より充実した内容にするため、本誌は「協働委託事業」として実施しています。

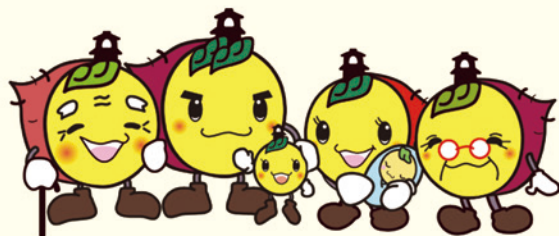


●編集・デザイン

●株式会社ジチタイアド

〒810-0022
福岡市中央区薬院1-14-5 MG薬院ビル7F
☎092-716-1401(代表)

当冊子の著作権を侵害する行為(SNSやHPへの無断転載、デザインや文言の流用、複製物の商用利用等)は法律で禁じられています



子どもは大人の
「小さい版」では
ありません



お子さまのこんな症状、ヘルニアかもしれません



- そけい 鼠径部や陰嚢が膨らんでいる
- 陰嚢に左右差がある
- でべそ(臍ヘルニア)

池袋病院ではご都合に合わせて 小児鼠径ヘルニア手術が行えます!



小児外科専門医・医師経験 20年以上の医師が在籍

当院には小児外科医としての経歴20年以上の医師が3名在籍*。また、当院医師の佐竹亮介は日本小児外科学会認定 小児外科専門医です。*2024年1月時点

付き添い入院可能な個室と 付添者のお食事をご用意!

手術されるお子さまの不安やストレスが和らぐよう、入院時は個室を準備。そのため、ご家族の付き添い入院が可能です。

土日の1泊手術が可能!

傷が目立ちにくいよう、また、早期退院ができるよう、手術は腹腔鏡を使用して行います。学校や仕事に影響が少なくなるよう土日の手術をご案内しております。

一般の
小児科も
診療可能

小児外科のお悩み以外にも、風邪や熱、皮膚疾患やアレルギー疾患などお子さまの体調不良の場合はお気軽にご相談ください。

- 便秘がひどい
- お腹を痛がっている
- けが ● やけど
- 元気がない など

初診の方はまずはお電話にてお問い合わせいただけるとスムーズです

049-231-1552

電話受付
9:00~17:00



医療法人社団 誠弘会 〒350-1175川越市笠幡3724-6

池袋病院

- キッズスペースあり
- 個室ベビーケアルームあり



小児外科・小児科 月 火 水 木 金 土

9:00~11:30 ●●●●●●

14:00~16:30 ●● / ●●●●

休診日

水曜午後・
日祝・年末年始

他科は診療日・診療時間が
異なります。



2,713人の赤ちゃんが1年間に誕生！という実績。

[うち、双胎18件、無痛分娩数1,537件] 妊娠から出産までのサポートはもちろん、小児ケアも充実させて、地域の皆さまが安心できる医療の提供に努めております。



駐車場250台



ベビールーム



診察室



LDRルーム(9室)



入院中のお食事



入院室(6タイプ)
※全60室個室

2023年 分娩件数

1月	198件
2月	189件
3月	193件
4月	236件
5月	258件
6月	242件
7月	243件
8月	260件
9月	213件
10月	228件
11月	222件
12月	213件

2023年 分娩者住所分類

さいたま市	495件
朝霞市	388件
富士見市	356件
志木市	270件
東京都	222件
新座市	194件
ふじみ野市	148件
和光市	123件
他埼玉県内	119件
埼玉県外	119件
三芳町	92件
川越市	84件
所沢市	41件
川口市	23件
戸田市	21件



産後ケアサロン



愛愛こどもクリニック (2022年8月開院)

医療法人 恵愛会
産科・婦人科・小児科・麻酔科
恵愛病院

麻酔科医師 武藤友美

■診療受付時間

午前8:30~12:00 午後1:30~4:30

■休診日 日曜日・祝日 年末年始(12月31日~1月3日)

TEL 049-252-2121

〒354-0017 埼玉県富士見市針ヶ谷526-1



医療法人 恵愛会
恵愛こどもクリニック

■診療受付時間

午前8:30~12:00 午後1:30~4:30

■休診日 日曜日・祝日 年末年始(12月31日~1月3日)

TEL 049-254-5377

〒354-0017 埼玉県富士見市針ヶ谷530-1



恵愛生殖医療医院

■診療受付時間

午前8:30~12:00 午後2:30~6:00 (土曜日を除く)

■休診日 日曜日・祝日 年末年始

TEL 048-485-1185

〒351-0114 埼玉県和光市本町3-13 3F



恵愛デンタルクリニック

■診療受付時間

午前9:30~12:30 午後2:00~6:00

■休診日 水曜日・日曜日・祝日 夏季及び年末年始

TEL 049-255-4400

〒354-0018 埼玉県富士見市西みずほ台3-3-16



[交通機関] 東武東上線(有楽町・副都心線)/みずほ台駅下車 車で5分 徒歩15分
無料送迎シャトルバス みずほ台駅/朝霞駅 JR北朝霞駅/ JR南与野駅-JR北浦和駅