

お母さんとお父さんが作る川越市子育てガイドマップ

令和
6年度版

こえどちゃん

施設情報・
おでかけ情報

妊娠が
わかったら

赤ちゃんが
生まれたら

親子の健康

家庭への
支援・助成

遊び場・
仲間づくりの場

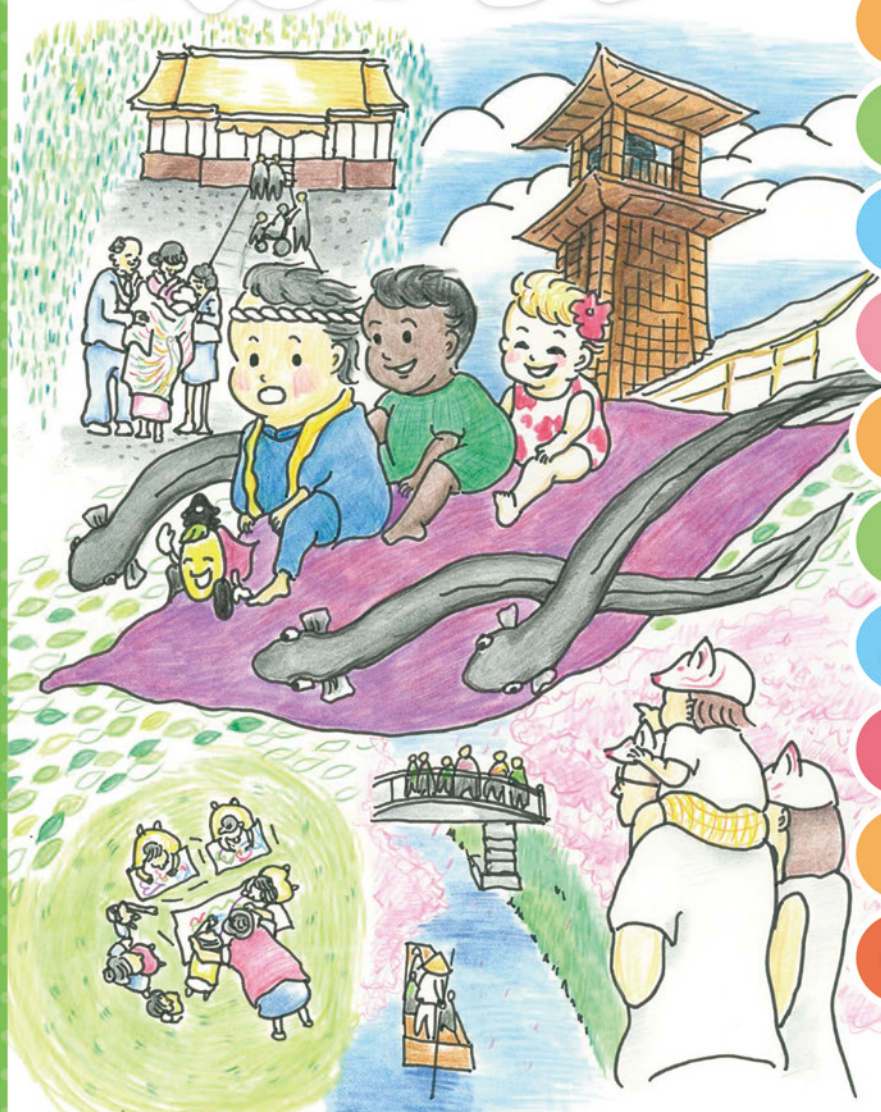
預ける・通う

相談窓口・
子育て情報の確認

ママ・パパが
作ったページ

川越MAP

小児救急電話相談



赤ちゃんが生まれたら

出生届

用意するもの ● 出生届(出生証明書) ● 母子健康手帳

届出期限 出生の日を含め14日以内に届出をしてください。

届出先 市役所(市民課)・市民センター・川越駅西口連絡所

※詳しくは、川越市ホームページをご覧ください。



問い合わせ先 市民課 ☎049-224-5742

児童手当

児童手当の申請者は父母のうち所得が高い方となります。

用意するもの ● 申請者の健康保険証 ● 申請者名義の振込先口座のわかるもの

● マイナンバー(個人番号)確認書類 ● 本人確認書類

届出期限 出生の翌日から15日以内に届出をしてください。出生届と一緒に出すこともできます。

里帰り出産等で市外に出生届を提出した場合でも、川越市に届出が必要となります。

届出先 市役所(こども政策課)・市民センター・川越駅西口連絡所

マイナンバーカードをお持ちの方は、マイナポータルより電子申請ができます。

※公務員の方は勤務先にご申請ください。

支給内容 15歳になる年の年度末(中学校修了)までの子どもを養育している方に支給します。

支給月額	0歳～3歳になる月まで	15,000円
	3歳～小学校修了まで	10,000円(第1子・第2子)※ 15,000円(第3子以降)※
	中学生	10,000円



▲所得制限や電子申請、制度改正等、児童手当の詳細についてはこちら

※18歳になる年の年度末までのお子さんから順に数えます。

所得制限限度額を超過した場合は、おさんひとりあたり一律5,000円(特例給付)。

所得上限限度額を超過した場合は、手当の支給はありません。

問い合わせ先 こども政策課 ☎049-224-6278

こども医療費

18歳になる年の年度末(3月31日)までの子どもの医療費を保護者に支給します。

用意するもの ● 子どもの健康保険証 ● 保護者名義の振込先口座のわかるもの

● マイナンバー(個人番号)確認書類 ● 本人確認書類

届出期限 出生の翌日から15日以内に届出をしてください。

※子どもの健康保険証ができていない場合はこども政策課までご連絡ください。

届出先 市役所(こども政策課)・市民センター・川越駅西口連絡所

※電子申請もできます。



▲電子申請等、こども医療費の詳細についてはこちら

支給対象となる医療費 通院・入院ともに、医療保険適用後の一部負担金が対象となります。

※ただし「保険外費用」「食事療養標準負担額」等は対象外です。

問い合わせ先 こども政策課 ☎049-224-6278

出産育児一時金

国民健康保険や健康保険組合の加入者が出産したときは、出産育児一時金が支給されます。出産育児一時金を保険者が医療機関へ直接支払うこと(直接支払い制度)で、医療機関からの請求に対して加入者の負担を軽減する制度があります。制度の利用については出産予定の医療機関にお問い合わせください。

また、直接支払い制度を利用しなかった場合、海外で出産した場合、差額支給分がある場合などについては、申請を行うことで支給を受けることができます。

問い合わせ先

- 出産日に川越市国民健康保険に加入している方
国民健康保険課 ☎049-224-5836
- 出産日に健康保険組合など川越市国民健康保険以外に加入している方
ご加入している健康保険組合等にお問い合わせください。

赤ちゃんが
生まれたら

子育てファミリー応援給付金

1歳未満の乳児と川越市内で同居する保護者に1万円を給付します(乳児1人につき1回限り)。

- 用意するもの** ● 振込先の口座のわかるもの
- 届出期限** 対象乳児の満1歳の誕生日の前日まで
- 届出先** 市役所(こども政策課)・市民センター・川越駅西口連絡所
※市ホームページより電子申請も可能です。



問い合わせ先 こども政策課 ☎049-224-6278



乳幼児健診

総合保健センター・南文化会館を会場に下記の月齢で健診を行っています。健診対象の月齢となる前月(10日頃まで)に通知を郵送します。通知が届かないときは、母子保健課にご連絡ください。通知した日程で都合の悪い方や受診しない方、健診対象期間内に転入された方は、下記までご連絡ください。心配事は乳幼児健診でお気軽にご相談ください。



4か月児健診

対象者：4か月～6か月未満

- 身体計測
- 診察(内科)
- 離乳食の話
- 個別相談



1歳6か月児健診

対象者：1歳6か月～2歳未満

- 身体計測
- 診察(内科・歯科)
- 歯みがき指導
- 個別相談



3歳児健診

対象者：3歳3か月～4歳未満

- 尿検査
- 眼科検査
- 身体計測
- 診察(内科・歯科)
- 個別相談



1か月児健診、5歳児健診は令和6年度内の開始を予定しています。詳細は決まり次第、広報川越、川越市ホームページでお知らせします。

問い合わせ先 母子保健課(総合保健センター内) ☎049-229-4125

歯科健診



● 2歳児親子歯科健診

2歳～2歳6か月の子どもとその保護者を対象に歯科健診を実施しています(申し込み制・定員あり)。※日程、申し込み方法等については広報川越か川越市ホームページをご確認ください。

対象者 2歳～2歳6か月の子どもと保護者

内容 歯科健診、歯科保健指導、おやつの話、フッ素塗布(希望児)

お口のケアのポイント

離乳食が始まったら、お口のケアも始めましょう♪

月齢やお子さんの様子を見ながら、少しずつステップアップしましょう☆



5・6か月児	寝かせみがきの姿勢の練習や、お顔に触れるなどして慣れさせてあげましょう。	★上の前歯は特に注意。 1歳になったらむし歯のチェックをしましょう!	
7・8か月児	口の周りや中に触れて、慣れさせてあげましょう。 ガーゼで拭いてもいいですね。		
9～11か月児	仕上げみがきを始めましょう。 ゴシゴシみがきは厳禁! 優しくみがいてあげましょう。		
★お子さんに歯ブラシを持たせてみましょう。 ★1日1回はお手入れを、習慣化しましょう。			
		1～2歳児	嫌がる時期ですが、夜寝る前は必ず歯みがきしましょう。 できるだけ楽しい雰囲気を作り、できたらほめてあげましょう。
		3歳児	フッ素を上手に取り入れて、むし歯を予防しましょう。
		4歳以上	小学校卒業までは、保護者が仕上げみがきをしましょう。

問い合わせ先 母子保健課(総合保健センター内) ☎049-229-4125

乳児家庭全戸訪問事業

●産婦・新生児訪問指導、こんにちは赤ちゃん事業

生後4か月までのお子さまのいるすべての家庭に助産師等が訪問し、育児の情報などをお伝えする訪問事業です。育児の疑問や産後の健康などについて相談できます。ご不在の場合は連絡票を入れますので、母子保健課までご連絡ください。お子さまが生まれたら「出生連絡票(電子申請またははがき)」を出してください。「出生連絡票」の届出がなくても必ず訪問させていただきます。



問い合わせ先 母子保健課(総合保健センター内) ☎049-229-4125

産後ケア事業

出産後1年以内のお母さんに対して市が委託した助産所や医療機関等で心身のケアや育児のサポートを行います。

- 内 容**
- お母さんと赤ちゃんの体調の相談
 - 授乳、おっぱいのケアについて
 - 抱き方、沐浴、泣き止まない時の対応などの相談
- ※詳細については、母子保健課にお問い合わせください。



問い合わせ先 母子保健課(総合保健センター内) ☎049-229-4125

相談窓口

●乳幼児相談(個別相談のみ要予約)

2か月から就学前までのお子さんの育児・発育・発達等について保健師・栄養士等が個別相談に応じます。

身長・体重の計測のみの場合は予約不要です。

日程や申し込み方法など、詳細は川越市ホームページをご覧ください。

乳幼児相談の日以外でも、総合保健センター1階の母子保健課でお子さんの身長計・体重計を常設していますのでご利用ください。



こんなお困りごとありませんか？

離乳食が
なかなか進まない

ことばが
遅い気がする

歯みがきって
どうやったら
いいの？

体重の伸びが
ゆるやかになって
しまった

かんしゃくが
ひどくて
困っている



育児教室

● はじめまして離乳食教室

対象者 おおむね4～6か月の子どもと保護者

内容 離乳食を始める目安や進め方について

● もぐもぐ離乳食教室

対象者 おおむね7～11か月の子どもと保護者

内容 離乳食の進め方やお口のケアについて

※LINEでの申し込みができます。詳細は62ページをご覧ください。

● ミニ離乳食教室(子育て支援施設で開催)

対象者 おおむね4～11か月の子どもと保護者

内容 離乳食の進め方やお口のケアについて

※詳細は広報川越、川越市ホームページをご覧ください。

● おやつと歯みがき教室

対象者 就学前の子どもと保護者

内容 親子でおやつ作り・
歯みがき指導など



問い合わせ先 母子保健課(総合保健センター内) ☎049-229-4125

離乳食のお悩みはありませんか？

離乳食をよく食べる子、あまり食べない子、急に食べなくなる子など、赤ちゃんが100人いれば、離乳食の進み方も100通りだと思ってください。心配になる気持ちもあると思いますが、焦らずに赤ちゃんのペースに合わせてゆったりとした気持ちで進めましょう。不安な場合は栄養士、保健師などに相談してみましょう。

ハチミツを与えるのは1歳を過ぎてから

1歳未満の赤ちゃんは、ハチミツを食べることによって乳児ボツリヌス症にかかることがあります。ボツリヌス菌は熱に強いので、通常の加熱や調理では死滅しません。1歳未満の赤ちゃんにハチミツやハチミツ入りの飲料・菓子などの食品は与えないようにしましょう。

離乳食について

離乳食教室で配布している資料をダウンロードすることができます。



親子で一緒にレシピ 「簡単!取り分け離乳食」

取り分けレシピをご紹介します!ぜひ、ご活用ください。



仲間づくりの場(いもっこ会)

ダウン症のある子どもをもつ保護者同士の情報交換を開催しています。

詳しい日程や内容につきましては、母子保健課までお問い合わせください。

問い合わせ先 母子保健課(総合保健センター内) ☎049-229-4125



家庭訪問型子育て支援事業(ホームスタート)

先輩ママのボランティアがご自宅を訪問して、子育てをしているママをサポートします。子育て中に、ちょっと手を貸してほしい時、誰かに話を聴いてほしい時、ひとりで考えずにお電話ください。

対象者 6歳以下の未就学児がいる家庭

利用料 無料

訪問回数 1回2時間、週1回、全4回を目安に訪問

利用相談申し込み 電話かメールで下記にご連絡ください。

「ホームスタートかわごえ」

☎080-9779-8181(月～土曜日(祝日・年末年始を除く)9:30～16:30)

メール:homestart.kawagoe@gmail.com



その他 家庭訪問型子育て支援事業では、研修を受けたボランティアが訪問します。お友達のようにお話を聴いたり、お子さんと一緒に遊んだりすることで、ママが元気に子育てできるように、さらに地域へと踏み出して他の支援や人々とのつながりづくりを応援します。ただし、ベビーシッターや家事代行はできません。訪問活動中にかかわったプライバシーに関する情報は、個人情報として慎重に扱い、秘密は厳守されます。

問い合わせ先

こども育成課 ☎049-224-5724

子育て支援センター ☎049-227-3517

家庭教育

家庭は全ての教育の出発点です。

家庭教育は保護者が子どもに対して行う教育です。

日々のあいさつや基本的な生活習慣の習得も家庭教育の一つです。

※詳細は川越市ホームページをご覧ください。

妊娠期から
家庭教育は必要です



問い合わせ先

地域教育支援課 ☎049-224-6086

手続きガイド

簡単な質問に答えていくことで、出生などのライフイベントに必要な手続きや持ち物を確認いただけるサービスです。パソコン、スマホから簡単に利用できますので、ぜひご活用ください。



手続きガイド



365日・年中無休の小児科 キャップスクリニック 川越

土日祝も予防接種・健診を受けられます。

川越駅西口から徒歩約2分

365日、いつも身近で
お子様の健康をサポート

キャップスとは「Child(子ども) And Parent(保護者) Support(支援)」から名づけました。大切なお子様のホームドクターとして、地域の皆様の健康と生活をいつも身近でサポートいたします。



イメージ

感染症等のご不安から、診察をはじめ、予防接種・健診をなかなか受けに行けないとお声をいただきます。みなさまに少しでも安心して受診していただくため、当院では通年で感染症の不安やニーズにお応えすることを目的に、対策を実施しております。



診療時間

9:00-13:00 / 15:00-21:00

(受付時間 8:45-12:45 / 14:45-20:45)

※開院時間を変更する場合があります。

〒350-1123

埼玉県川越市脇田本町16-5

ザ・パークハウス川越タワー 2F

電話番号 **049-238-4570**

<https://caps-clinic.jp/kawagoe/>



特別待合室
設置

オンライン
電話診療

予防接種
健診
随時可能
(予約制)

当院はセサミストリートクリニックメンバーです。世界中の子どもたちの可能性を育み、学び楽しむを伝える、セサミストリートの教育活動を支えています。
© 2024 Sesame Workshop. "Sesame Street" and associated characters, trademarks and design elements are owned and licensed by Sesame Workshop. All rights reserved.



診察券は国内のすべてのキャップスクリニックで
お使いいただけます

- 代官山1-FITE 東品川 武蔵小川 北越西 西越西 亀戸 錦糸町 光が丘
- 板橋 西新井 東宮 武蔵小杉 天王町 海老名 茅ヶ崎 志木 川口
- 草加松原 鎌谷レイクタウン まるむら街道和志 川越 真山おおたかの森
- 船橋堂 八千代緑が丘 千葉ニュータウン中央 新鎌ヶ谷